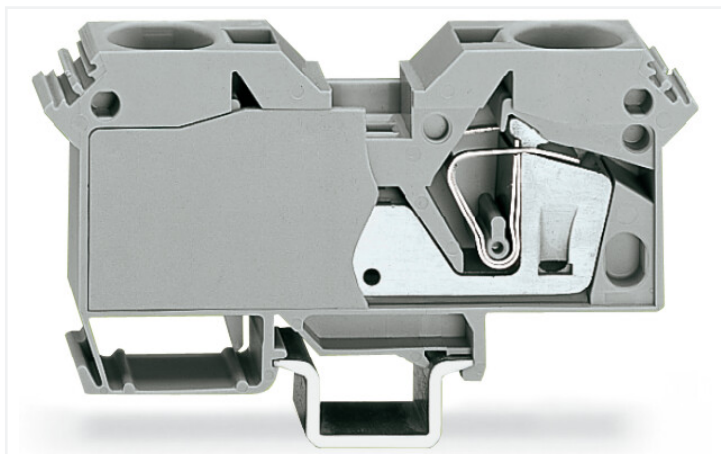


Karta katalogowa | Nr katalogowy: 285-604  
złączka przelotowa 2-przewodowa; 35 mm<sup>2</sup>; boczne miejsca na oznaczniki; tylko na szynę TS 35 x 15; CAGE CLAMP®; 35,00 mm<sup>2</sup>; niebieski

<https://www.wago.com/285-604>



Kolor: ■ niebieski

Ilustracja podobnego produktu

### Parametry elektryczne

parametry znamionowe wg	IEC/EN 60947-7-1		
kategoria przepięć	III	III	II
stopień zanieczyszczenia	3	2	2
napięcie znamionowe	800 V	-	-
znamionowe napięcie udarowe	8 kV	-	-
prąd znamionowy	125 A	-	-

### moc strat

moc strat, na biegun (potencjał)	4.0625 W
prąd znamionowy $I_N$ dla wskaźnika mocy strat	125 A
wartość rezystancji dla współczynnika strat mocy zależnych od prądu	0.00026 $\Omega$

### Parametry zacisków

łączna liczba zacisków	2
łączna liczba potencjałów	1
liczba poziomów	1

### Typ połączenia 1

technika podłączania przewodu	CAGE CLAMP®
sposób otwierania zacisku	Przyrząd montażowy
materiał podłączanego przewodu	Miedź
przewód jednodrutowy	6 ... 35 mm <sup>2</sup> / 8 ... 2 AWG
długość odizolowania przewodu	23 mm / 0.91 in
kierunek oprzewodowania	Oprzewodowanie od czoła

### Wymiary

szerokość	16 mm / 0.63 in
wysokość	115,5 mm / 4.547 in
głębokość od górnej krawędzi szyny	52,5 mm / 2.067 in

### Dane mechaniczne

konstrukcja	Konstrukcja pozioma
sposób montażu	Szyna montażowa TS 35
montaż wskazówka	only suitable for DIN 35 x 15 rail
plaszczyna opisu	Opis z boku

### Dane materiałowe

Uwaga dane materiałowe	<a href="#">Parametry stosowanych materiałów</a>
kolor	niebieski
grupa materiału izolacyjnego	I
materiał izolacyjny	poliamid (PA66)
klasa palności wg UL 94	V0
obciążenie ogniowe	1,611 MJ
masa	131,3 g

### Warunki środowiskowe

temperatura montażu	-35 ... +85 °C
długotrwała temperatura pracy maks.	-60 ... +105 °C

### Dane handlowe

eCl@ss 10.0	27-14-11-20
eCl@ss 9.0	27-14-11-20
ETIM 8.0	EC000897
ETIM 7.0	EC000897
szt./opak.	15 szt.
rodzaj opakowania	karton
kraj pochodzenia	DE
GTIN	4045454115357
numer taryfy celnej	85369010000

### Zgodność z wymaganiami ochrony środowiska

Status zgodności z dyrektywą RoHS	Compliant, No Exemption
-----------------------------------	-------------------------

### Aprobaty / certyfikaty

#### General approvals



Aprobata	Norma	Oznaczenie certyfikatu
CCA DEKRA Certification B.V.	EN 60947	NTR NL-7707
CSA DEKRA Certification B.V.	C22.2 No. 158	154112
KEMA/KEUR DEKRA Certification B.V.	EN 60947	71-105562
UL Underwriters Laboratories Inc.	UL 1059	E45172

#### Declarations of conformity and manufacturer's declarations

Aprobata	Norma	Oznaczenie certyfikatu
EU-Declaration of Conformity WAGO GmbH & Co. KG	-	-
UK-Declaration of Conformity WAGO GmbH & Co. KG	-	-

## Approvals for marine applications



Aprobata	Norma	Oznaczenie certyfikatu
ABS American Bureau of Shipping	EN 60947	20-HG1941090-PDA
BV Bureau Veritas S.A.	EN 60947	07436/F0 BV
DNV GL Det Norske Veritas, Germanischer Lloyd	-	TAE00001V2
LR Lloyds Register	EN 60947	91/20112 (E9)

## Do pobrania

## Environmental Product Compliance

## Compliance Search

Environmental Product  
Compliance 285-604



## Dokumentacja

## Dodatkowe informacje

Technical Section

pdf  
2142.18 KB



## Dane CAD/CAE

## Dane CAD

2D/3D Models 285-604



## CAE data

EPLAN Data Portal  
285-604



WSCAD Universe  
285-604



ZUKEN Portal 285-604



## 1 Powiązane produkty

## 1.1 Niezbędne akcesoria

## 1.1.1 Ścianki końcowe

### 1.1.1.1 Ścianka końcowa



**Nr kat.: 285-327**

ścianka rozdzielająca; grubość 2 mm; wystająca; pomarańczowa

**Nr kat.: 285-337**

ścianka rozdzielająca; grubość 2 mm; wystająca; szara

## 1.2 Opcjonalne akcesoria

### 1.2.1 Montaż

#### 1.2.1.1 Akcesoria montażowe



**Nr kat.: 249-116**

blokada końcowa bezśrubowa; szerokość 6 mm; na szynę TS 35 x 15 i 35 x 7,5; szara

**Nr kat.: 209-106**

podstawka dystansowa; do izolowanego montażu szyn TS 35; szara

#### 1.2.1.2 Cover



**Nr kat.: 709-154**

pokrywa; typ 2; do wspornika pokrywy listwy zaciskowej typ 2; długość 1 m; transparentny

#### 1.2.1.3 Cover carrier



**Nr kat.: 709-168**

wspornik pokrywy; typ 2; z wkrętem mocującym, stabilizującym i nakrętkami; do złączek listwowych z serii od 283 do 285; do złączek 2- i 3-piętrowych z serii od 279 do 281; do złączek listwowych TOPJOB® z serii od 780 do 785, 775, 776 i 777; do złączek sygnałowych z serii 280; do złączek rozłączalno-pomiarowych do układów przekładnikowych z serii 282; szara

## 1.2.2 Mostki

### 1.2.2.1 Mostek



**Nr kat.: 283-402**

mostek; z izolacją; szara

**Nr kat.: 283-422**

mostek; z izolacją; żółtozielony

## 1.2.3 Narzędzia

### 1.2.3.1 Przyrząd montażowy



**Nr kat.: 210-721**

przyrząd montażowy; klinga 5,5 x 0,8 mm; z izolowanym trzpieniem; wielokolorowy

### 1.2.4 Oznaczniki

#### 1.2.4.1 Podstawka oznacznika grupowego



**Nr kat.: 249-105**

podstawka oznacznika grupowego; szara

#### 1.2.4.2 Tabliczka oznacznikowa



**Nr kat.: 793-5501**

mata oznacznikowa WMB; jako karta; do złączek o szerokości 5 ... 17,5 mm; z możliwością rozciągnięcia z 5 mm do 5,2 mm; bez nadruku; do montażu zatrzaskowego; biały



**Nr kat.: 793-5501/000-006**

mata oznacznikowa WMB; jako karta; do złączek o szerokości 5 ... 17,5 mm; z możliwością rozciągnięcia z 5 mm do 5,2 mm; bez nadruku; do montażu zatrzaskowego; niebieski



**Nr kat.: 793-5501/000-002**

mata oznacznikowa WMB; jako karta; do złączek o szerokości 5 ... 17,5 mm; z możliwością rozciągnięcia z 5 mm do 5,2 mm; bez nadruku; do montażu zatrzaskowego; żółty



**Nr kat.: 793-501/000-017**

mata oznacznikowa WMB; jako karta; nierozciągalne; bez nadruku; do montażu zatrzaskowego; jasnozielony



**Nr kat.: 793-501/000-023**

mata oznacznikowa WMB; jako karta; nierozciągalne; bez nadruku; do montażu zatrzaskowego; zielony



**Nr kat.: 2009-115/000-017**

WMB-Inline; do drukarki Smart Printer; 1500 sztuk w rolce; z możliwością rozciągnięcia z 5 mm do 5,2 mm; bez nadruku; do montażu zatrzaskowego; jasnozielony



**Nr kat.: 793-5501/000-005**

mata oznacznikowa WMB; jako karta; do złączek o szerokości 5 ... 17,5 mm; z możliwością rozciągnięcia z 5 mm do 5,2 mm; bez nadruku; do montażu zatrzaskowego; czerwona



**Nr kat.: 793-5501/000-012**

mata oznacznikowa WMB; jako karta; do złączek o szerokości 5 ... 17,5 mm; z możliwością rozciągnięcia z 5 mm do 5,2 mm; bez nadruku; do montażu zatrzaskowego; pomarańczowa



**Nr kat.: 793-501**

mata oznacznikowa WMB; jako karta; nierozciągalne; bez nadruku; do montażu zatrzaskowego; biały



**Nr kat.: 793-501/000-006**

mata oznacznikowa WMB; jako karta; nierozciągalne; bez nadruku; do montażu zatrzaskowego; niebieski



**Nr kat.: 793-501/000-002**

mata oznacznikowa WMB; jako karta; nierozciągalne; bez nadruku; do montażu zatrzaskowego; żółty



**Nr kat.: 2009-115/000-006**

WMB-Inline; do drukarki Smart Printer; 1500 sztuk w rolce; z możliwością rozciągnięcia z 5 mm do 5,2 mm; bez nadruku; do montażu zatrzaskowego; niebieski



**Nr kat.: 793-5501/000-024**

mata oznacznikowa WMB; jako karta; do złączek o szerokości 5 ... 17,5 mm; z możliwością rozciągnięcia z 5 mm do 5,2 mm; bez nadruku; do montażu zatrzaskowego; fioletowy



**Nr kat.: 793-5501/000-007**

mata oznacznikowa WMB; jako karta; do złączek o szerokości 5 ... 17,5 mm; z możliwością rozciągnięcia z 5 mm do 5,2 mm; bez nadruku; do montażu zatrzaskowego; szara



**Nr kat.: 793-501/000-005**

mata oznacznikowa WMB; jako karta; nierozciągalne; bez nadruku; do montażu zatrzaskowego; czerwona



**Nr kat.: 793-501/000-012**

mata oznacznikowa WMB; jako karta; nierozciągalne; bez nadruku; do montażu zatrzaskowego; pomarańczowa



**Nr kat.: 2009-115**

WMB-Inline; do drukarki Smart Printer; 1500 sztuk w rolce; z możliwością rozciągnięcia z 5 mm do 5,2 mm; bez nadruku; do montażu zatrzaskowego; biały



**Nr kat.: 2009-115/000-012**

WMB-Inline; do drukarki Smart Printer; 1500 sztuk w rolce; z możliwością rozciągnięcia z 5 mm do 5,2 mm; bez nadruku; do montażu zatrzaskowego; pomarańczowa



**Nr kat.: 793-5501/000-017**

mata oznacznikowa WMB; jako karta; do złączek o szerokości 5 ... 17,5 mm; z możliwością rozciągnięcia z 5 mm do 5,2 mm; bez nadruku; do montażu zatrzaskowego; jasnozielony



**Nr kat.: 793-5501/000-023**

mata oznacznikowa WMB; jako karta; do złączek o szerokości 5 ... 17,5 mm; z możliwością rozciągnięcia z 5 mm do 5,2 mm; bez nadruku; do montażu zatrzaskowego; zielony



**Nr kat.: 793-501/000-024**

mata oznacznikowa WMB; jako karta; nierozciągalne; bez nadruku; do montażu zatrzaskowego; fioletowy



**Nr kat.: 793-501/000-007**

mata oznacznikowa WMB; jako karta; nierozciągalne; bez nadruku; do montażu zatrzaskowego; szara



**Nr kat.: 2009-115/000-024**

WMB-Inline; do drukarki Smart Printer; 1500 sztuk w rolce; z możliwością rozciągnięcia z 5 mm do 5,2 mm; bez nadruku; do montażu zatrzaskowego; fioletowy



**Nr kat.: 2009-115/000-007**

WMB-Inline; do drukarki Smart Printer; 1500 sztuk w rolce; z możliwością rozciągnięcia z 5 mm do 5,2 mm; bez nadruku; do montażu zatrzaskowego; szara

### 1.2.4.2 Tabliczka oznacznikowa



**Nr kat.: 2009-115/000-023**

WMB-Inline; do drukarki Smart Printer; 1500 sztuk w rolce; z możliwością rozciągnięcia z 5 mm do 5,2 mm; bez nadruku; do montażu zatrzaskowego; zielony



**Nr kat.: 2009-115/000-002**

WMB-Inline; do drukarki Smart Printer; 1500 sztuk w rolce; z możliwością rozciągnięcia z 5 mm do 5,2 mm; bez nadruku; do montażu zatrzaskowego; żółty

### 1.2.5 Pokrywa

#### 1.2.5.1 Pokrywa



**Nr kat.: 285-400**

zaślepka ochronna; jako ochrona przed dotykiem bezpośrednim niewykorzystanych zacisków; żółty

### 1.2.6 Power tap

#### 1.2.6.1 Odgałęźnik potencjałowy



**Nr kat.: 283-407**

odgałęźnik potencjałowy; z przewodem o długości 500 mm; do złączek listwowych 16 mm<sup>2</sup> (serie 283/783) i 35 mm<sup>2</sup> (serie 285/785); szara

### 1.2.7 Szyna montażowa

#### 1.2.7.1 Akcesoria montażowe



**Nr kat.: 210-198**

szyna montażowa miedziana; 35 x 15 mm; grubość 2,3 mm; długość 2 m; bez perforacji; zgodnie z EN 60715; miedziany



**Nr kat.: 210-506**

szyna montażowa stalowa; 35 x 15 mm; grubość 1,5 mm; długość 2 m; bez perforacji; cynkow. metodą ogniową ciągłą; zbliżona do EN 60715; srebrny



**Nr kat.: 210-114**

szyna montażowa stalowa; 35 x 15 mm; grubość 1,5 mm; długość 2 m; bez perforacji; zbliżona do EN 60715; srebrny



**Nr kat.: 210-508**

szyna montażowa stalowa; 35 x 15 mm; grubość 1,5 mm; długość 2 m; z perforacją; cynkow. metodą ogniową ciągłą; zbliżona do EN 60715; srebrny



**Nr kat.: 210-197**

szyna montażowa stalowa; 35 x 15 mm; grubość 1,5 mm; długość 2 m; z perforacją; zbliżona do EN 60715; srebrny



**Nr kat.: 210-118**

szyna montażowa stalowa; 35 x 15 mm; grubość 2,3 mm; długość 2 m; bez perforacji; zgodnie z EN 60715; srebrny

### 1.2.8 Testowanie

### 1.2.8.1 Akcesoria pomiarowe



**Nr kat.: 283-404**

adapter pomiarowy; szerokość 11,6 mm;  
do wtyku pomiarowego Ø 4 mm; szara

### 1.2.9 Tulejka przewodowa

#### 1.2.9.1 Tulejka przewodowa



**Nr kat.: 216-109**

tulejka przewodowa; tulejka do 10 mm<sup>2</sup>/  
AWG 8; bez kołnierza z tworzywa; cynow.  
galwanicznie



**Nr kat.: 216-209**

tulejka przewodowa; tulejka do 10 mm<sup>2</sup>/  
AWG 8; z kołnierzem z tworzywa; cynow.  
galwanicznie; czerwona



**Nr kat.: 216-289**

tulejka przewodowa; tulejka do 10 mm<sup>2</sup>/  
AWG 8; z kołnierzem z tworzywa; cynow.  
galwanicznie; miedź elektrolityczna; krę-  
powanie gazoszczelne; zgodnie z DIN  
46228, część 4/09.90; czerwona



**Nr kat.: 216-110**

tulejka przewodowa; tulejka do 16 mm<sup>2</sup>/  
AWG 6; bez kołnierza z tworzywa; cynow.  
galwanicznie; brązowy metaliczny



**Nr kat.: 216-210**

tulejka przewodowa; tulejka do 16 mm<sup>2</sup>/  
AWG 6; z kołnierzem z tworzywa; cynow.  
galwanicznie; miedź elektrolityczna; krę-  
powanie gazoszczelne; zgodnie z DIN  
46228, część 4/09.90; niebieski



**Nr kat.: 216-413**

tulejka przewodowa; tulejka do 25 mm<sup>2</sup>/  
AWG 4; bez kołnierza z tworzywa; cynow.  
galwanicznie; miedź elektrolityczna; krę-  
powanie gazoszczelne; zgodnie z DIN  
46228, część 1/08.92; srebrny



**Nr kat.: 216-414**

tulejka przewodowa; tulejka do 35 mm<sup>2</sup>/  
AWG 2; bez kołnierza z tworzywa; cynow.  
galwanicznie; miedź elektrolityczna; krę-  
powanie gazoszczelne; zgodnie z DIN  
46228, część 1/08.92; srebrny



**Nr kat.: 216-424**

tulejka przewodowa; tulejka do 35 mm<sup>2</sup>/  
AWG 2; bez kołnierza z tworzywa; cynow.  
galwanicznie; miedź elektrolityczna; krę-  
powanie gazoszczelne; zgodnie z DIN  
46228, część 1/08.92; srebrny



**Nr kat.: 216-108**

tulejka przewodowa; tulejka do 6 mm<sup>2</sup>/  
AWG 10; bez kołnierza z tworzywa; cynow.  
galwanicznie; srebrny



**Nr kat.: 216-208**

tulejka przewodowa; tulejka do 6 mm<sup>2</sup>/  
AWG 10; z kołnierzem z tworzywa; cynow.  
galwanicznie; miedź elektrolityczna; krę-  
powanie gazoszczelne; zgodnie z DIN  
46228, część 4/09.90; żółty



**Nr kat.: 216-288**

tulejka przewodowa; tulejka do 6 mm<sup>2</sup>/  
AWG 10; z kołnierzem z tworzywa; cynow.  
galwanicznie; miedź elektrolityczna; krę-  
powanie gazoszczelne; zgodnie z DIN  
46228, część 4/09.90; żółty

### 1.2.10 Zaślepki ostrzegawcze

#### 1.2.10.1 Pokrywa

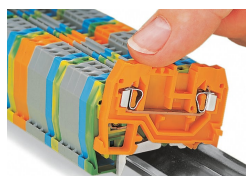


**Nr kat.: 285-415**

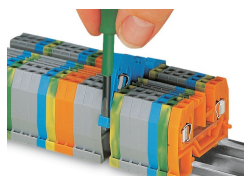
zaślepka ostrzegawcza; do 5 złązek;  
z czarną błyskawicą; żółty

### Wskazówki dotyczące obsługi

#### montaż



Montaż zatraskowy złączki na szynie

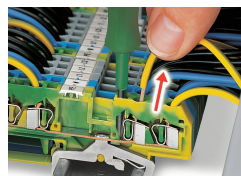
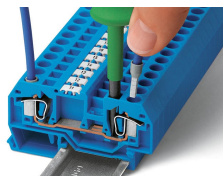


Demontaż pojedynczej złączki z listwy zaciskowej



Zgodnie z EN 60947-7-2 (VDE 0611, część 3), stalowe szyny montażowe nie mogą być stosowane jako szyny zbiorcze PEN (PEN = przewód ochronny i neutralny).

## podłączanie przewodów

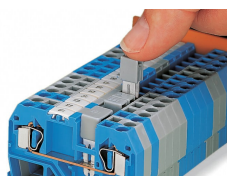


Zacisk CAGE CLAMP®  
Montaż przewodów

Zacisk CAGE CLAMP®  
Montaż przewodów  
Przy zastosowaniu przewodów o przekroju znamionowym z zaciśniętą tulejką należy wybrać złączkę o jeden stopień przekroju większą.

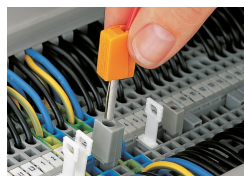
Zacisk CAGE CLAMP®  
Demontaż przewodu

## mostkowanie



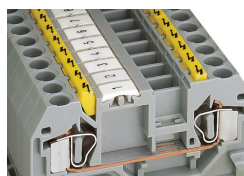
mostkowanie za pomocą mostków poprzecznych (280-402) i przeskokowych (280-409)  
Mostki poprzeczne wciskać do wycucia oporu!

## pomiar



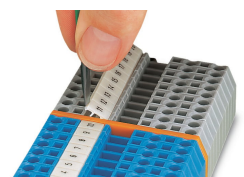
Pomiar za pomocą wtyku pomiarowego  
Tu przy wykorzystaniu adaptera pomiarowego (209-170)

## pokrywa



Zaślepki ze znakiem ostrzegawczym umieszczone w otworach na narzędzie

## oznaczanie



Opis za pomocą oznaczników WMB



Dokonywanie zmian zastrzeżone. Należy przestrzegać dokumentacji technicznej produktów.

---

Aktualne adresy – patrz: [www.wago.com](http://www.wago.com)

---