

Uchwyty pałkowe

Aluminium

SPECYFIKACJA

Aluminium

Powierzchnia pokryta żywicą epoksydową, wykończony na mat

Kolor czarny RAL 9005 **SW**
odporny na promieniowanie UV

Kolor czerwony, RAL 3000 **RS**

Kolor srebrny, RAL 9006 **SR**

Powierzchnia malowana proszkowo, z powłoką antymikrobową

Kolor czarny, RAL 9005 **SMA**

Kolor biały, RAL 9016 **WSA**

powierzchnia anodowana na kolor naturalny **EL**

Powierzchnia bez powłoki, bębnowana **BL**

INFORMACJE

Uchwyty pałkowe GN 565 są produkowane z giętego profilu aluminiowego, zapewniając doskonałą wytrzymałość i ergonomiczny kształt.

Uchwyty w standardzie dostarczane są z różnymi powłokami.

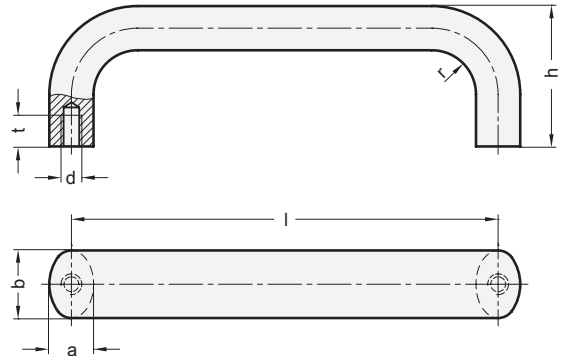
Wersja **SW** posiada specjalną powłokę odporną na warunki pogodowe, w tym na duże promieniowanie UV, i jest idealna do zastosowania w aplikacjach zewnętrznych.

Wersje **SMA / WSA** posiadają specjalną powłokę antymikrobową na bazie jonów srebra, co nadaje im właściwości antybakteryjne. Badania laboratoryjne wykazały, że 99% bakterii i 95% wirusów jest eliminowanych w ciągu 24 godzin od ich pierwszego kontaktu z powierzchnią elementu.

Standardowe elementy z powłoką antybakteryjną są rekomendowane do sprzętu medycznego, szpitalnego, rehabilitacyjnego, maszyn dla przemysłu farmaceutycznego, miejsc użytku publicznego

DANE TECHNICZNE

- Informacja o dopuszczalnym obciążeniu (patrz strona A35)



* Uzupełnij oznaczenie o:

SW RAL9005 **RS** RAL3000 **SR** RAL 9006 **SMA** RAL 9005, antybakteryjny **WSA** RAL9016, antybakteryjny **EL** anodowane **BL** bez powłoki

Oznaczenie	b	l ±0.25	a	d	h	r	t min.	Δ
GN 565-20-100-*	20	100***	13	20	49	13	10	90
GN 565-20-112-*	20	112***	13	20	49	13	10	97
GN 565-20-117-*	20	117	13	20	49	13	10	100
GN 565-20-120-*	20	120**	13	20	49	13	10	102
GN 565-20-128-*	20	128***	13	20	51	13	10	110
GN 565-20-160-*	20	160***	13	20	51	13	10	127
GN 565-20-180-*	20	180**	13	20	51	13	10	128
GN 565-20-200-*	20	200	13	20	51	13	10	150
GN 565-20-235-*	20	235**	13	20	51	13	10	180
GN 565-26-112-*	26	112	17	26	55	17	12	164
GN 565-26-117-*	26	117	17	26	55	17	12	166
GN 565-26-120-*	26	120**	17	26	55	17	12	171
GN 565-26-125-*	26	125	17	26	55	17	12	178
GN 565-26-128-*	26	128***	17	26	55	17	12	182
GN 565-26-160-*	26	160***	17	26	57	17	12	213
GN 565-26-179-*	26	179	17	26	57	17	12	235
GN 565-26-192-*	26	192***	17	26	57	17	12	245
GN 565-26-300-*	26	300***	17	26	57	17	12	347
GN 565-26-400-*	26	400	17	26	57	17	12	445
GN 565-26-500-*	26	500	17	26	57	17	12	538

** przeznaczone do stosowania w systemach 19" oraz w podobnych urządzeniach

*** Rozmiary dostępne również dla wersji WSA i SMA