

Pokrętła z chwytem rowkowym

Technopolimer, mocowanie śrubą lub nakrętką

MATERIAŁ

Technopolimer na bazie poliamidu (PA), kolor czarny, wykończone na mat.

ZASŁEPKA

Technopolimer na bazie polipropylenu (PP), kolor pomarańczowy lub czarny, wykończenie na połysk z matową powierzchnią środkową, mocowanie na wcisk.

WYKONANIA STANDARDOWE

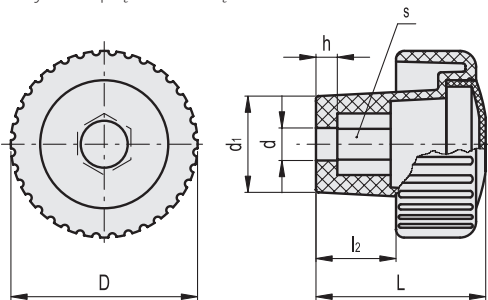
Montaż przy pomocy śruby z łbem sześciokątnym lub standardowych nakrętek (nie dostarczanych w komplecie), mocowanych na wcisk wewnątrz pokrętła.

WYKONANIA SPECJALNE NA ŻYCZENIE

Na powierzchni zaślepki mogą być nadrukowane w różnych kolorach metodą tampodruku: napisy, znaki, symbole graficzne, itp.

INSTRUKCJA MONTAŻU

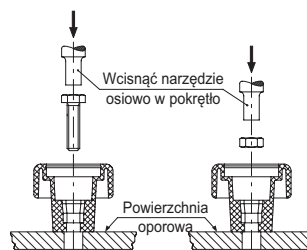
1. Podstawa pokrętła powinna opierać się o płaską powierzchnię.
2. Zamocować śrubę lub nakrętkę w pokrętło za pomocą narzędzia.
3. Nacisnąć aż do całkowitego zamocowania.
4. Założyć zaślepkę mocowaną zatrzaskowo.



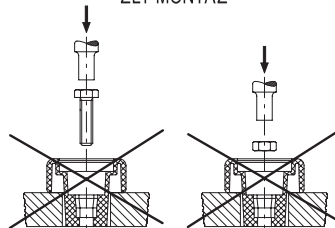
FMM design



PRAWIDŁOWY MONTAŻ



ZŁY MONTAŻ



Kod	Oznaczenie	D	d	L	d1	l2	h	s	⚖
138711	MCT.35 EH-5-C2	35	5	32	18	15	4	8	12
138712	MCT.35 EH-5-C9	35	5	32	18	15	4	8	12
138721	MCT.35 EH-6-C2	35	6	32	18	15	4	10	11
138722	MCT.35 EH-6-C9	35	6	32	18	15	4	10	11
138731	MCT.35 EH-8-C2	35	8	32	18	15	4	13	10
138732	MCT.35 EH-8-C9	35	8	32	18	15	4	13	10
138751	MCT.50 EH-6-C2	50	6	40	23	21	5	10	23
138752	MCT.50 EH-6-C9	50	6	40	23	21	5	10	23
138761	MCT.50 EH-8-C2	50	8	40	23	21	5	13	22
138762	MCT.50 EH-8-C9	50	8	40	23	21	5	13	22
138771	MCT.50 EH-10-C2	50	10	40	23	21	5	17	21
138772	MCT.50 EH-10-C9	50	10	40	23	21	5	17	21
138791	MCT.70 EH-8-C2	70	8	71	30.5	40	9	13	64
138792	MCT.70 EH-8-C9	70	8	71	30.5	40	9	13	64
138801	MCT.70 EH-10-C2	70	10	71	30.5	40	9	17	63
138802	MCT.70 EH-10-C9	70	10	71	30.5	40	9	17	63
138811	MCT.70 EH-12-C2	70	12	71	30.5	40	9	19	62
138812	MCT.70 EH-12-C9	70	12	71	30.5	40	9	19	62
138821	MCT.70 EH-14-C2	70	14	71	30.5	40	9	22	61
138822	MCT.70 EH-14-C9	70	14	71	30.5	40	9	22	61



2
Pokręta zaciskowe