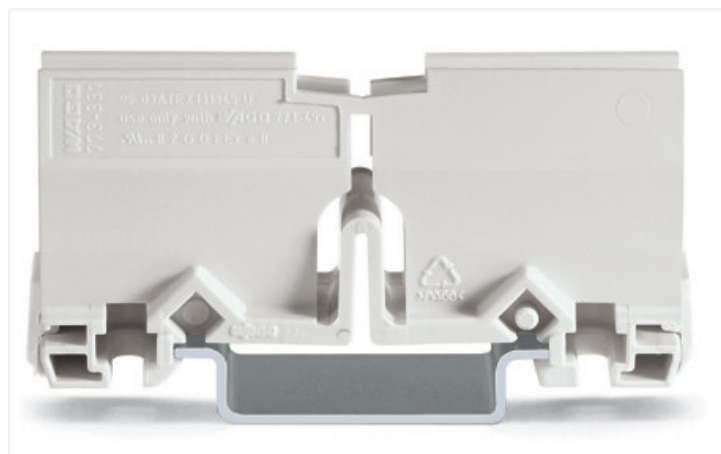
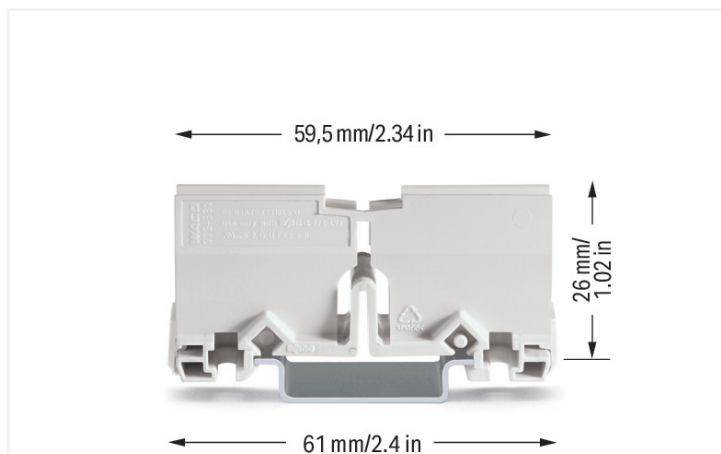


Karta katalogowa | Nr katalogowy: 773-331  
adapter montażowy; do zastosowań Ex; seria 773 – 2,5 mm<sup>2</sup>/6 mm<sup>2</sup>; do montażu  
śrubowego na szynie TS 35; jasnoszary

<https://www.wago.com/773-331>



Kolor: ■ jasnoszary

### Wymiary

szerokość	18 mm / 0.709 in
wysokość	61 mm / 2.402 in
głębokość od górnej krawędzi szyny	26 mm / 1.024 in

### Dane mechaniczne

sposób montażu	Szyna montażowa TS 35 Mocowanie śrubowe
odpowiedni	do wszystkich złączek do puszek instalacyjnych Ex z serii 773

### Dane materiałowe

Uwaga dane materiałowe	<a href="#">Parametry stosowanych materiałów</a>
kolor	jasnoszary
grupa materiału izolacyjnego	I
materiał izolacyjny	poliamid (PA66)
klasa palności wg UL 94	V0
obciążenie ogniowe	0,262 MJ
masa	8,7 g

### Warunki środowiskowe

długotrwała temperatura pracy maks.	105 °C
-------------------------------------	--------

### Dane handlowe

Product Group	7 (Technika instalacji)
eCl@ss 10.0	27-14-11-92
eCl@ss 9.0	27-14-11-92
ETIM 8.0	EC002848
ETIM 7.0	EC002848
szt./opak.	50 (10) szt.
rodzaj opakowania	karton
kraj pochodzenia	DE
GTIN	4044918526517
numer taryfy celnej	39269097900

## Zgodność z wymaganiami ochrony środowiska

Status zgodności z dyrektywą RoHS

Compliant, No Exemption

## Aprobaty / certyfikaty

## Approvals for hazardous areas



Aprobata	Norma	Oznaczenie certyfikatu
ATEX UL International Demko A/ S	EN 60079	DEMKO 03 ATEX 131845U Rev. 1 (II 2 G Ex eII C Gb)

## Do pobrania




## Environmental Product Compliance

## Compliance Search

Environmental Product  
Compliance 773-331

## Dokumentacja

## Bid Text

773-331	17.05.2017	doc 23.50 KB	
773-331	19.02.2019	xml 2.55 KB	
ausschreiben.de 773-331			

## Dane CAD/CAE

## Dane CAD

2D/3D Models 773-331



## CAE data

EPLAN Data Portal  
773-331WSCAD Universe  
773-331

ZUKEN Portal 773-331



## 1 Powiązane produkty

## 1.1 Opcjonalne akcesoria

## 1.1.1 Oznaczniki

### 1.1.1.1 Pasek oznacznikowy



Nr kat.: 210-834

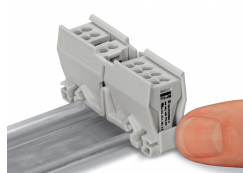
pasek oznacznikowy; w rolce; szerokość 5 mm; bez nadruku; samoprzylepny; biały

### Wskazówki dotyczące obsługi

#### montaż



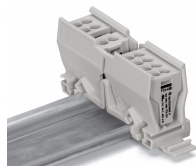
Montaż zatrzaskowego adaptera montażowego na szynie TS 35



Zastosować zatyczkę jako ściankę boczną adaptera.

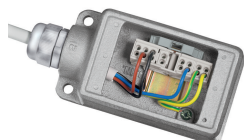


Demontaż adaptera montażowego z szyny TS 35



Umieszczenie złączki w adapterze

#### zastosowanie



Przykład oprzewodowania w obudowie Ex



Przykład oprzewodowania w obudowie Ex