

Wycinaki trzykłowe ręczne N3W

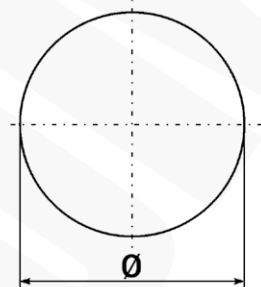
CECHY I KORZYŚCI

- wycinaki z napędem ręcznym np. kluczem płaskim wyposażone w śrubę pociągową
- wycięty materiał zostaje pocięty na trzy części i jest łatwy do usunięcia z matrycy wycinaka
- zastosowane łożysko oporowe ułatwia wycięcie otworu
- trzpień pociągowy w zestawie

UWAGA!

Wycinaki N3W o rozmiarach większych od 40,5 sprzedawane są w komplecie z pastą do gwintów MOLYKOTÉ 1000.

Na zamówienie dostępne inne rozmiary.



Typ	Indeks Ergom	Ø	Maks. grubość materiału (stal) [mm]	Rozmiar klucza	Otwór centrujący Ø [mm]	Gwint PG	Gwint M	Śruba pociągowa	Otwór calowy
N3W 12,2/PG7/M12	E06WD-01020120050	12,2	1,5	17	10÷10,5	PG7	M12	3/8"UNF - 63	1/2"
N3W 15,4/PG9	E06WD-01020120100	15,4	2,0	17	10÷10,5	PG9		3/8"UNF - 63	
N3W 16,2/M16	E06WD-01020120200	16,2	2,0	17	10÷10,5		M16	3/8"UNF - 63	
N3W 18,8/PG11	E06WD-01020120300	18,8	2,0	17	10÷10,5	PG11		3/8"UNF - 63	3/4"
N3W 20,7/PG13/M20	E06WD-01020120400	20,7	2,0	17	10÷10,5	PG13	M20	3/8"UNF - 63	
N3W 22,8/PG16	E06WD-01020120500	22,8	2,0	17	10÷10,5	PG16		3/8"UNF - 63	7/8"
N3W 25,5/M25	E06WD-01020120600	25,5	2,0	17	10÷10,5		M25	3/8"UNF - 63	1"
N3W 28,6/PG21	E06WD-01020120700	28,6	2,0	17	10÷10,5	PG21		3/8"UNF - 63	
N3W 30,5/M30	E06WD-01020120800	30,5	2,0	17	10÷10,5		M30	3/8"UNF - 63	1-7/32"
N3W 32,5/M32	E06WD-01020120900	32,5	2,0	17	10÷10,5		M32	3/8"UNF - 63	
N3W 37,4/PG29	E06WD-01020121000	37,4	3,0	27	19,5÷20	PG29		3/4"UNF - 85	1-1/2"
N3W 40,5/M40	E06WD-01020121100	40,5	3,0	27	19,5÷20		M40	3/4"UNF - 85	
N3W 47,5/PG36	E06WD-01020121200	47,5	3,0	27	19,5÷20	PG36		3/4"UNF - 85	
N3W 50,5/M50	E06WD-01020121300	50,5	3,0	27	19,5÷20		M50	3/4"UNF - 85	
N3W 54,5/PG42	E06WD-01020121400	54,5	3,0	27	19,5÷20	PG42		3/4"UNF - 85	2-1/8"
N3W 59,8/PG48	E06WD-01020121500	59,8	3,0	27	19,5÷20	PG48		3/4"UNF - 85	
N3W 63,5/M63	E06WD-01020121600	63,5	3,0	27	19,5÷20		M63	3/4"UNF - 85	2-1/2"