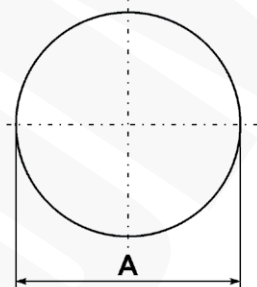


CECHY I KORZYŚCI

- wycinaki z napędem ręcznym np. kluczem płaskim wyposażone w śrubę pociągową
- zastosowane łożysko oporowe ułatwia wycięcie otworu
- trzpień pociągowy w zestawie

UWAGA!

Na zamówienie dostępne inne rozmiary.



Typ	Indeks Ergom	Ø	Rozmiar klucza	Otwór centrujący Ø [mm]	Gwint PG	Gwint M	Śruba pociągowa
NW 12,2/ M12	E06WD-01020110050	12,2	17	10+10,5	-	M12x1,5	3/8"UNF - 63
NW 15,4/PG9	E06WD-01020110100	15,4	17	10+10,5	PG9	-	3/8"UNF - 63
NW 16,2/M16	E06WD-01020110200	16,2	17	10+10,5	-	M16x1,5	3/8"UNF - 63
NW 18,8/PG11	E06WD-01020110300	18,8	17	10+10,5	PG11	-	3/8"UNF - 63
NW 20,7/PG13 /M20	E06WD-01020110400	20,7	17	10+10,5	PG13	M20x1,5	3/8"UNF - 63
NW 22,8/PG16	E06WD-01020110500	22,8	17	10+10,5	PG16	-	3/8"UNF - 63
NW 25,5/M25	E06WD-01020110600	25,5	17	10+10,5	-	M25x1,5	3/8"UNF - 63
NW 28,6/PG21	E06WD-01020110700	28,6	17	10+10,5	PG21	-	3/8"UNF - 63
NW 30,5/M30	E06WD-01020110730	30,5	17	10+10,5	-	M30x1,5	3/8"UNF - 63
NW 32,5 / M32	E06WD-01020110750	32,5	17	10+10,5	-	M32x1,5	3/8"UNF - 63
NW 37,4/PG29	E06WD-01020110800	37,4	27	19,5+20	PG29	-	3/4"UNF - 85
NW 40,5 / M40	E06WD-01020110850	40,5	27	19,5+20	-	M40x1,5	3/4"UNF - 85
NW 47,5/PG36	E06WD-01020110900	47,5	27	19,5+20	PG36	-	3/4"UNF - 85
NW 50,5 / M50	E06WD-01020110950	50,5	27	19,5+20	-	M50x10,5	3/4"UNF - 85
NW 54,5/PG42	E06WD-01020111000	54,5	27	19,5+20	PG42	-	3/4"UNF - 85
NW 59,8/PG48	E06WD-01020111100	59,8	27	19,5+20	PG48	-	3/4"UNF - 85
NW 63,5 / M63	E06WD-01020111200	63,5	27	19,5+20	-	M63x1,5	3/4"UNF - 85