

Łączniki kablowe typu KL do łączenia "na styk"

CECHY I KORZYŚCI



łącznik Cu pokryty galwanicznie cyną do łączenia przewodów na tzw. „styk”



przetłoczenie pośrodku gwarantuje wsunięcie żyły przewodu na wymaganą długość

DANE MECHANICZNE

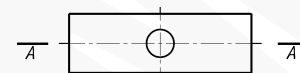
| | |
|----------|-----------------------|
| Materiał | Cu |
| Pokrycie | cynowane galwanicznie |

ZAPRASOWANIE

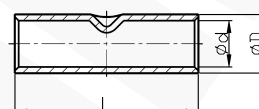
| | |
|---------------------------|-----|
| Liczba zaciśnień - wąskie | 1-1 |
|---------------------------|-----|

CERTYFIKATY I NORMY

| | |
|-----------|-----------------------|
| Aprobata | PRS TE/2241/880567/19 |
| Wykonanie | standard |



A-A



| Typ | Indeks Ergom | Przekrój [mm ²] | L | d | D | W opakowaniu [szt.] | Waga [kg] |
|-----------------------|-------------------|-----------------------------|----|-----|-----|---------------------|-----------|
| KL 0,75-12 (100 SZT.) | E11KM-01060100100 | 0,5+0,75 | 12 | 1,3 | 2,8 | 100 | 0,07 |
| KL 0,75-12 (25 SZT.) | E11KM-01060100102 | | | | | 25 | 0,02 |
| KL 1,5-15 (100 SZT.) | E11KM-01060100200 | 1+1,5 | 15 | 1,8 | 3,3 | 100 | 0,08 |
| KL 1,5-15 (25 SZT.) | E11KM-01060100202 | | | | | 25 | 0,02 |
| KL 1,5-20 (100 SZT.) | E11KM-01060100300 | | 20 | | | 100 | 0,11 |
| KL 1,5-20 (25 SZT.) | E11KM-01060100302 | | | | | 25 | 0,03 |
| KL 2,5-15 (100 SZT.) | E11KM-01060100400 | 2,5 | 15 | 2,3 | 4,2 | 100 | 0,11 |
| KL 2,5-15 (25 SZT.) | E11KM-01060100402 | | | | | 25 | 0,03 |
| KL 2,5-20 (100 SZT.) | E11KM-01060100500 | | 20 | | | 100 | 0,18 |
| KL 2,5-20 (25 SZT.) | E11KM-01060100502 | | | | | 25 | 0,05 |
| KL 4-15 (100 SZT.) | E11KM-01060100600 | 4 | 15 | 3 | 5 | 100 | 0,17 |
| KL 4-15 (25 SZT.) | E11KM-01060100602 | | | | | 25 | 0,05 |
| KL 4-20 (100 SZT.) | E11KM-01060100650 | | 20 | | | 100 | 0,23 |
| KL 4-20 (25 SZT.) | E11KM-01060100652 | | | | | 25 | 0,06 |
| KL 6-20 (100 SZT.) | E11KM-01060100700 | 6 | 20 | 4 | 6 | 100 | 0,28 |
| KL 6-20 (25 SZT.) | E11KM-01060100702 | | | | | 25 | 0,08 |
| KL 6-25 (100 SZT.) | E11KM-01060100800 | | 25 | | | 100 | 0,3 |
| KL 6-25 (25 SZT.) | E11KM-01060100802 | | | | | 25 | 0,1 |