

Arkusz danych produktu

Specyfikacje



Modicon TM5, moduł wejść analogowych, 6 wejść temperaturowych, termopary, wysoka rozdzielczość

TM5SAI6TH

Parametry podstawowe

Gama produktów	Modicon TM5
Typ produktu lub komponentu	Moduł wejść analogowych
Numer wejścia analogowego	6
Typ wejścia analogowego	termopara - 210...1200 °C z termopara J termopara - 270...1300 °C z termopara N termopara - 270...1372 °C z termopara K termopara - 50...1768 °C z termopara S
Rozdzielczość wejścia analogowego	16 bitów

Parametry uzupełniające

Zgodność gamy	Modicon LMC058 Modicon M258
Zgodność produktu	Sterownik logiczny Sterownik ruchu
Rozdzielczość pomiarowa	0,1 °C
Kolor	Biały
Filtrowanie na wejściu	1...66.7 ms konfigurowalny poprzez oprogramowanie
Błąd pomiaru	+/- 0,1 % pełnego zakresu - 210...1200 °C termopara J w 25 °C +/- 0,11 % pełnego zakresu - 270...1300 °C termopara N w 25 °C +/- 0,11 % pełnego zakresu - 270...1372 °C termopara K w 25 °C +/- 0,17 % pełnego zakresu - 50...1768 °C termopara S w 25 °C
Współczynnik temperaturowy	0.01 %FS/°C, typ wejścia analogowego: termopara
Nieliniowość	+/- 0.001 %FS, typ wejścia analogowego: termopara
Typ kabla	Przewód ekranowany
Izolacja	Bez izolacji pomiędzy kanałami Izolacja między kanałem i szyną o wytrzymałości 500 V AC (skut.)
Zasilanie	Wewnętrzny
Znamionowe napięcie zasilania [Us]	24 V prąd stały (DC) -15...20 %
Tłumienie zakłóceń elektromagnetycznych i radiowych (100 kHz do 10 MHz)	> 70 dB
Sygnalizacja lokalna	1 LED zielony dla zasilanie 1 LED czerwony dla zasilanie 6 diod LED zielony dla status wejścia
Obciążenie prądowe	2 mA w 5 V prąd stały (DC) szyna 38 mA w 24 V prąd stały (DC) wejście/wyjście

Maximum power dissipation in W	0,92 W
Oznakowanie	CE
Masa produktu	0,025 kg

Środowisko pracy

Normy	IEC 61131-2 CSA C22.2 Nr 213 UL 508 CSA C22.2 nr 142
Certyfikaty produktu	CSA GOST-R cULus C-Tick
Temperatura otoczenia dla pracy	0...55 °C bez zmniejszania wartości znamionowych (instalacja pozioma) 0...60 °C ze współczynnikiem ograniczenia parametrów znamionowych (instalacja pozioma) 0...50 °C (instalacja pionowa)
Temperatura otoczenia dla przechowywania	-25...70 °C
Wilgotność względna	5...95 % bez kondensacji
Stopień ochrony IP	IP20 zgodnie z IEC 61131-2
Stopień zanieczyszczenia	2 zgodnie z IEC 60664
Wysokość pracy (w metrach nad poziomem morza)	0...2000 m
Wysokość przechowywania	0...3000 m
Odporność na wibracje	1 gn w 8,4...150 Hz na szyna DIN 3.5 mm w 5...8,4 Hz na szyna DIN
Odporność na wstrząsy	15 gn dla 11 ms
Odporność na oddziaływanie wyładowań elektrostatycznych	4 kV na zestyku zgodnie z EN/IEC 61000-4-2 8 kV w powietrzu zgodnie z EN/IEC 61000-4-2
Odporność na oddziaływanie pól elektromagnetycznych	1 V/m 2...2,7 GHz zgodnie z EN/IEC 61000-4-3 10 V/m 80...2000 MHz zgodnie z EN/IEC 61000-4-3
Odporność na szybkozmiennne stany przejściowe	1 kV zgodnie z EN/IEC 61000-4-4 (WE/WY) 1 kV zgodnie z EN/IEC 61000-4-4 (kabel ekranowany) 2 kV zgodnie z EN/IEC 61000-4-4 (linie energetyczne)
Wytrzymałość przepięciowa	0,5 kV tryb różnicowy zgodnie z EN/IEC 61000-4-5 1 kV tryb wspólny zgodnie z EN/IEC 61000-4-5
Kompatybilność elektromagnetyczna	EN/IEC 61000-4-6
Zakłócenie radiacji/przewodzenia	CISPR11

Jednostka opakowania

Jednostka miary opakowania 1	PCE
Ilość jednostek w opakowaniu 1	1
Wysokość opakowania 1	2,0 cm
Szerokość opakowania 1	6,0 cm
Długość opakowania 1	10,5 cm
Waga opakowania 1	41,0 g
Jednostka miary opakowania 2	S02
Ilość jednostek w opakowaniu 2	97
Wysokość opakowania 2	15,0 cm
Szerokość opakowania 2	30,0 cm

Długość opakowania 2	40,0 cm
Waga opakowania 2	4,28 kg

Oferta zrównoważonego rozwoju

Stan trwałej oferty	Produkt Green Premium
Rozporządzenie REACH	Deklaracja REACH
Bez SVHC REACH	Tak
Europejska dyrektywa RoHS	Zgodność z pro-active (produkt poza zakresem obowiązywania dyrektywy UE RoHS) Europejska deklaracja RoHS
Bez toksycznych metali ciężkich	Tak
Bez rtęci	Tak
Norma RoHS Chiny	Dyrektywa RoHS Chiny
Informacje na temat zwolnienia z RoHS	Tak
Ujawnienie informacji o wpływie na środowisko	Środowiskowy profil produktu
Kulistość – profil	Informacja o żywotności
WEEE	Produkt należy zutylizować zgodnie z obowiązującymi na terenie Unii Europejskiej przepisami dotyczącymi odpadów i nie może on zostać wyrzucony wraz ze zwykłymi odpadami.
Bez PVC	Tak

Warunki gwarancji

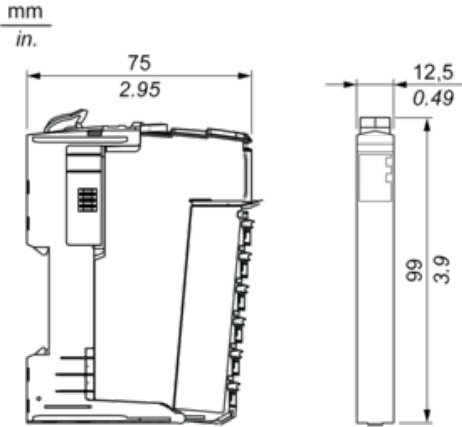
Gwarancja	18 miesięcy
-----------	-------------

Arkusz danych produktu **TM5SAI6TH**

Dimensions Drawings

TM5 Slice

Dimensions

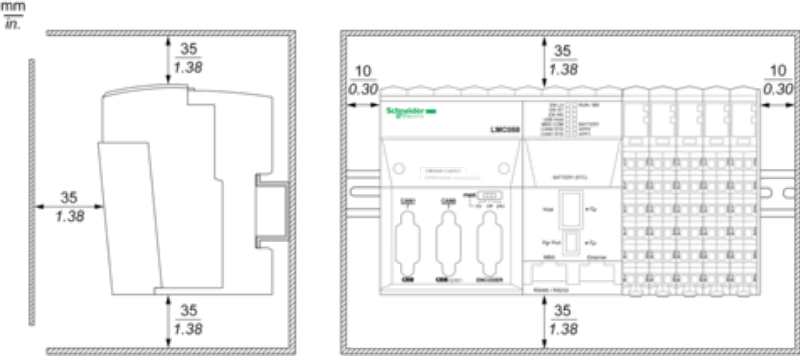


Arkusz danych produktu **TM5SAI6TH**

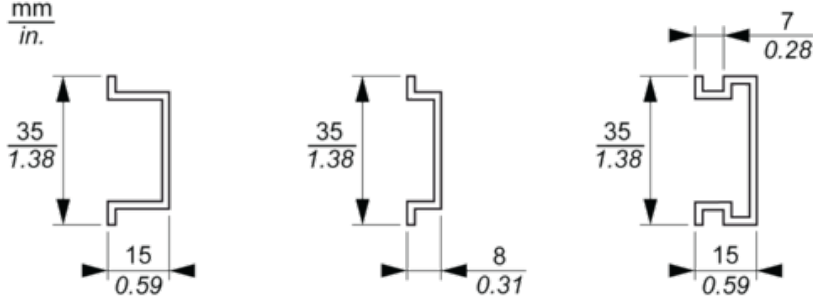
Mounting and Clearance

TM5 System

Spacing Requirements



Mounting on a DIN Rail

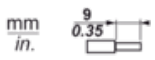






Arkusz danych produktu **TM5SAI6TH**

Connections and Schema

TM5 System Wiring Recommendations

Wire Sizes to Use with the Removable Spring Terminal Blocks

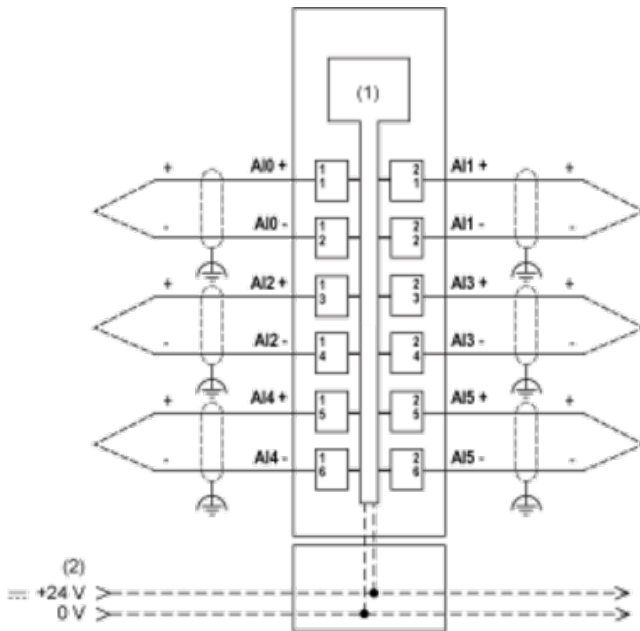
				
mm ²	0,08...2,5	0,25...2,5	0,25...1,5	2 x 0,25...2 x 0,75
AWG	28...14	24...14	24...16	2 x 24...2 x 18

Arkusz danych produktu TM5SAI6TH

Connections and Schema

Electronic Module 6AI Thermocouple J/K/N/S 16 Bits

Wiring Diagram

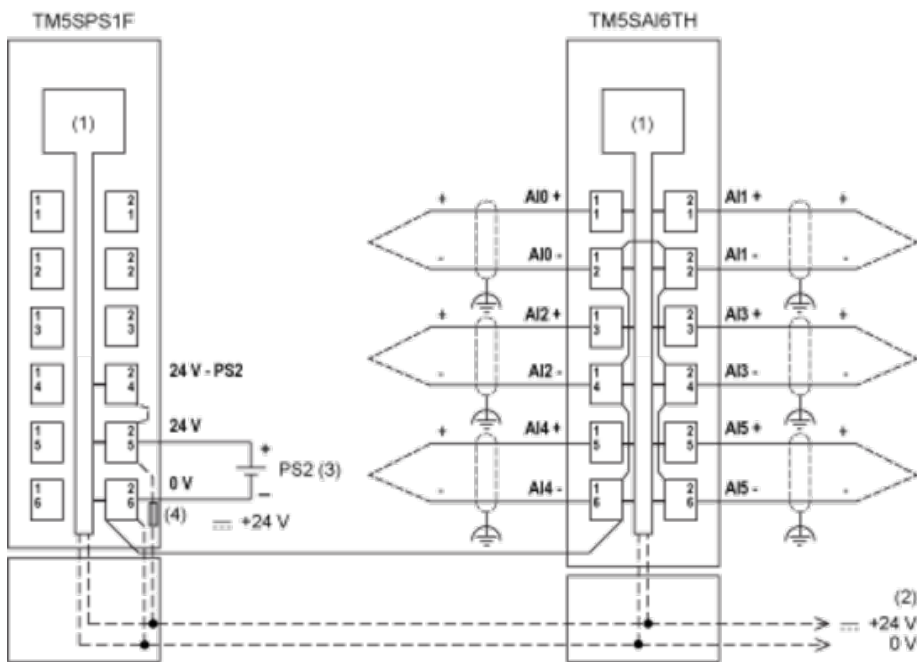


- (1) Internal electronics
- (2) 24 Vdc I/O power segment integrated into the bus bases

Ceramic Heating Element with Integrated Thermo Elements

Ripple voltage effects can potentially cause measurement errors.

The following figure shows the wiring diagram with a PDM:



- (1) Internal electronics
- (2) 24 Vdc I/O power segment integrated into the bus bases
- (3) PS2: External isolated SELV power supply 24 Vdc limited to 200 VA for UL508 conformance, or limited to 150 VA for CSA 22.2, N° 142 conformance
- (4) Integrated fuse type T slow-blow 6.3 A 250 V exchangeable

Zalecane zamienniki