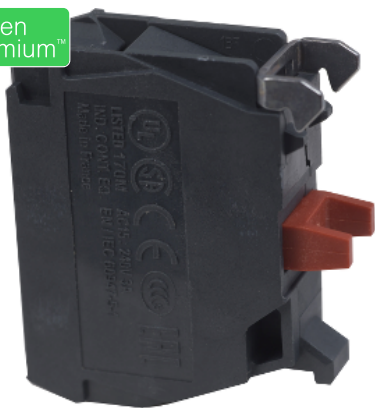


Arkusz danych produktu

Specyfikacje



Harmony XB4 Pojedynczy blok styków 1 NC 100 sztuk

ZBE102TQ

Parametry podstawowe

Gama produktów	Harmony XB4 Harmony XB5
Typ produktu lub komponentu	Blok styków
Skrócona nazwa urządzenia	ZBE
Sprzedaż zgodnie z niepodzielną liczbą	100
Stopień ochrony IP	IP20 zgodnie z IEC 60529
Działanie styków	Działanie wolne
Typ bloku styków	Pojedynczy
Przeznaczenie styków	Styki standardowe
Przyłącza - zaciski	Zaciski śrubowe, $\leq 2 \times 1.5 \text{ mm}^2$ z końcówką kablową zgodnie z EN 60947-1 Zaciski śrubowe, $\geq 1 \times 0.22 \text{ mm}^2$ bez końcówki kablowej zgodnie z EN 60947-1

Parametry uzupełniające

Typ i ułożenie styków	1 NC
Skuteczne otwarcie	Z zgodnie z EN/IEC 60947-5-1 załącznik K
Droga ruchu napędu	1,5 mm (NC zmiana stanu elektrycznego) 4,3 mm (Łączna długość drogi)
Siła napędowa	2 N NC zmiana stanu elektrycznego
Trwałość mechaniczna	10000000 cykl
Moment dokręcania	0,8...1,2 N.m zgodnie z EN 60947-1
Kształt łba śruby	Krzyżak zgodny z Pozidriv No 1 śrubokręt Perforowany zgodny z płaska $\varnothing 4 \text{ mm}$ śrubokręt Perforowany zgodny z płaska $\varnothing 5.5 \text{ mm}$ śrubokręt
Materiał styków	Stop srebra (Ag/Ni)
Zabezpieczenie przeciwzwarciowe	10 A kaseta bezpiecznika typ gG zgodnie z EN/IEC 60947-5-1
Znamionowy prąd cieplny przy konwekcyjnym chłodzeniu powietrznym [Ith]	10 A zgodnie z EN/IEC 60947-5-1
Znamionowe napięcie izolacji [Ui]	600 V (stopień zanieczyszczenia 3) zgodnie z EN 60947-1
Znamionowe napięcie udarowe wytrzymywane [Uimp]	6 kV zgodnie z EN 60947-1

Znamionowy prąd łączeniowy [Ie]	3 A w 240 V, AC-15, A600 zgodnie z EN/IEC 60947-5-1 6 A w 120 V, AC-15, A600 zgodnie z EN/IEC 60947-5-1 0,1 A w 600 V, DC-13, Q600 zgodnie z EN/IEC 60947-5-1 0,27 A w 250 V, DC-13, Q600 zgodnie z EN/IEC 60947-5-1 0,55 A w 125 V, DC-13, Q600 zgodnie z EN/IEC 60947-5-1 1,2 A w 600 V, AC-15, A600 zgodnie z EN/IEC 60947-5-1
Trwałość elektryczna	1000000 cykl, AC-15, 2 A w 230 V, prędkość robocza <3600 cykl/h, współczynnik obciążenia: 0,5 zgodnie z EN/IEC 60947-5-1 załącznik C 1000000 cykl, AC-15, 3 A w 120 V, prędkość robocza <3600 cykl/h, współczynnik obciążenia: 0,5 zgodnie z EN/IEC 60947-5-1 załącznik C 1000000 cykl, AC-15, 4 A w 24 V, prędkość robocza <3600 cykl/h, współczynnik obciążenia: 0,5 zgodnie z EN/IEC 60947-5-1 załącznik C 1000000 cykl, DC-13, 0,2 A w 110 V, prędkość robocza <3600 cykl/h, współczynnik obciążenia: 0,5 zgodnie z EN/IEC 60947-5-1 załącznik C 1000000 cykl, DC-13, 0,5 A w 24 V, prędkość robocza <3600 cykl/h, współczynnik obciążenia: 0,5 zgodnie z EN/IEC 60947-5-1 załącznik C

Montaż bloku	Montaż z przodu
---------------------	-----------------

Kod składu elektrycznego	C1 (liczba sztuk <= 9) C2 (liczba sztuk <= 7) C3 (liczba sztuk <= 6) C4 (liczba sztuk <= 4) C5 (liczba sztuk <= 5) C6 (liczba sztuk <= 3) C7 (liczba sztuk <= 4) C8 (liczba sztuk <= 2) C9 (liczba sztuk <= 3) C12 (liczba sztuk <= 6) M1 (liczba sztuk <= 6) M2 (liczba sztuk <= 4) M3 (liczba sztuk <= 4) M5 (liczba sztuk <= 2) M6 (liczba sztuk <= 2) M7 (liczba sztuk <= 6) M8 (liczba sztuk <= 4) M9 (liczba sztuk <= 2) SF1 (liczba sztuk <= 3) SF2 (liczba sztuk <= 2) MF1 (liczba sztuk <= 2) MF2 (liczba sztuk <= 2) C10 (liczba sztuk <= 2) M4 (liczba sztuk <= 2) C13 (liczba sztuk <= 1)
---------------------------------	---

Środowisko pracy

Pokrycie ochronne	TH
--------------------------	----

Temperatura otoczenia dla przechowywania	-40...70 °C
---	-------------

Temperatura otoczenia dla pracy urządzenia	-40...70 °C
---	-------------

Normy	EN/IEC 60947-5-4 CSA C22.2 Nr 14 JIS C8201-5-1 EN/IEC 60947-1 EN/IEC 60947-5-1 UL 508 JIS C8201-1
--------------	---

Certyfikaty produktu	CSA UL CCC GOST DNV BV GL LROS (Lloyds register of shipping)
-----------------------------	---

Odporność na wibracje	5 gn (f= 2...500 Hz) zgodnie z IEC 60068-2-6
------------------------------	--

Odporność na wstrząsy	30 gn (czas trwania = 18 ms) dla przyspieszenie półfali sinusoidy zgodnie z IEC 60068-2-27 50 gn (czas trwania = 11 ms) dla przyspieszenie półfali sinusoidy zgodnie z IEC 60068-2-27
------------------------------	--

Jednostka opakowania

Jednostka miary opakowania 1	Db
-------------------------------------	----

Ilość jednostek w opakowaniu 1	1
---------------------------------------	---

Wysokość opakowania 1	5,600 cm
------------------------------	----------

Szerokość opakowania 1	4,400 cm
-------------------------------	----------

Długość opakowania 1	5,400 cm
Waga opakowania 1	9,000 g
Jednostka miary opakowania 2	S01
Ilość jednostek w opakowaniu 2	100
Wysokość opakowania 2	15,000 cm
Szerokość opakowania 2	15,000 cm
Długość opakowania 2	40,000 cm
Waga opakowania 2	1,105 kg
Jednostka miary opakowania 3	P06
Ilość jednostek w opakowaniu 3	3200
Wysokość opakowania 3	75,000 cm
Szerokość opakowania 3	80,000 cm
Długość opakowania 3	60,000 cm
Waga opakowania 3	46,500 kg

Oferta zrównoważonego rozwoju

Stan trwałej oferty	Produkt Green Premium
Rozporządzenie REACH	Deklaracja REACH
Bez SVHC REACH	Tak
Europejska dyrektywa RoHS	Zgodność z pro-active (produkt poza zakresem obowiązywania dyrektywy UE RoHS) Europejska deklaracja RoHS
Bez toksycznych metali ciężkich	Tak
Bez rtęci	Tak
Norma RoHS Chiny	Dyrektywa RoHS Chiny
Informacje na temat zwolnienia z RoHS	Tak
Ujawnienie informacji o wpływie na środowisko	Środowiskowy profil produktu
Kulistość – profil	Informacja o żywotności
WEEE	Produkt należy zutylizować zgodnie z obowiązującymi na terenie Unii Europejskiej przepisami dotyczącymi odpadów i nie może on zostać wyrzucony wraz ze zwykłymi odpadami.

Warunki gwarancji

Gwarancja	18 miesięcy
-----------	-------------

Zalecane zamienniki