

LAMPY DIODOWE ECOLINE

LED 025



- > Szeroki zakres napięcia zasilania
- > Zintegrowany zasilacz
- > Długa żywotność, bezobsługowa - technologia LED
- > Kaskadowe połączenie lamp
- > Podwójne szybkozłączki samozaciskowe
- > Montaż magnetyczny, śrubowy i klipsowy

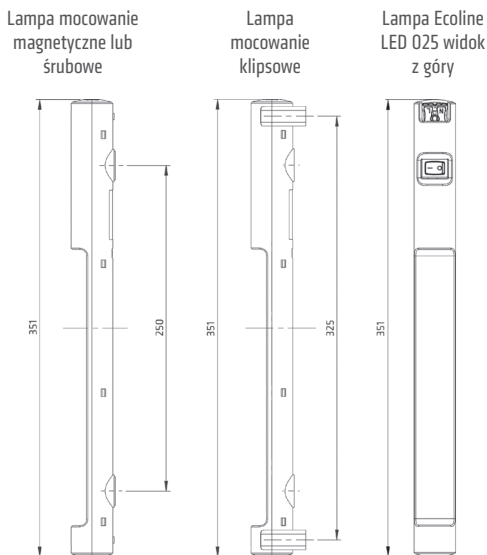
Lampy serii LED 025 są przeznaczone do wszystkich typów obudów, zwłaszcza do rozwiązań gdzie ilość miejsca jest ograniczona. Technologia LED zapewnia długą żywotność źródła światła. Lampy są dostępne z silnym mocowaniem magnetycznym pozwalającym na szybki montaż w każdej metalowej obudowie. Lampa może być także montowana śrubowo za pomocą uchwytów stałych a także uchwytów pozwalających na przekręcanie i ustawianie strumienia światła (mocowanie klipsowe). Seria Ecoline jest uproszczoną wersją standardowej lampy LED 025 z podwójnymi szybkozłączkami zaciskowymi zamiast wtyczek. Nowa konstrukcja jest również dostosowana do łączenia lamp w łańcuch i pozwala na podłączenie do 10 lamp w kaskadzie.



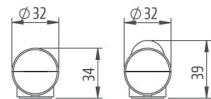
DANE TECHNICZNE

Pobór mocy	max. 5 W
Jasność	400 Lm przy 120° (odpowiada 1.200 Lm przy 360°, odpowiednik żarówki 95 W)
Rodzaj źródła światła	diody LED, kąt świecenia 120°, kolor światła: jasny dzienny, temperatura: 6.000 do 7.000 K
Żywotność	60.000 h przy +20 °C
Podłączenie	2 podwójne szybkozłączki, drut okrągły 2,5 mm ² , przewód giętki (z końcówką kablową) 1,5 mm ²
Montaż	magnetyczny, śrubowy (M5) lub klipsowy (M6) siła dokręcania 2 Nm max.
Obudowa	tworzywo sztuczne, przezroczyste
Wymiary	patrz rysunki wymiarowe
Waga	0,2 kg
Temperatura pracy i składowania	-30 do +60 °C (-22 do +140 °F) / -40 do +85 °C (-40 do +185 °F)
Wilgotność pracy i składowania	max. 90 % RH (bez kondensacji)
Stopień i klasa ochrony	IP20 / II (podwójna izolacja)

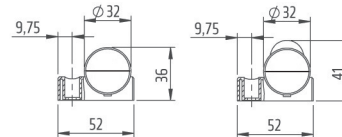
Opcje montażu: Lampy są dostępne z mocowaniem magnetycznym, do dowolnego montażu w każdej metalowej rozdzielni lub szafie. W wersji klasycznej lampy LED 025 zastosowano montaż śrubowy. Z kolei klipsy zaprojektowane specjalnie do mocowania lampy LED 025, mogą być umieszczone w dowolnym miejscu w szafie przez ich przykręcenie do ściany szafy. Lampa jest wkładana do klipsów, w których może być obracana w zakresie 180°, co zapewni doskonałe oświetlenie rozdzielni lub szafy.



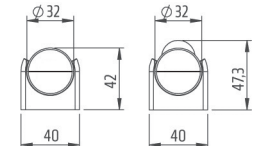
Widok boczny - montaż magnetyczny



Widok boczny - montaż śrubowy



Widok boczny - montaż klipsowy



Nr art. mocowanie magnetyczne	Nr art. mocowanie śrubowe	Nr art. mocowanie klipsowe	Napięcie pracy	Wyłącznik	Aprobacje		
02540.3-10	02540.3-11	02540.3-13	AC 100 – 240 V, 50/60 Hz (min. AC 90 V, max. AC 265 V) DC 90 – 110 V (min. DC 80 V, max. DC 125 V)	0-I	VDE (REG.-Nr. E788) ¹	UL File No. E234324	EAC
02541.3-10	02541.3-11	02541.3-13	AC 100 – 240 V, 50/60 Hz (min. AC 90 V, max. AC 265 V) DC 90 – 110 V (min. DC 80 V, max. DC 125 V)	Czujnik ruchu ²	VDE (REG.-Nr. E788) ¹	UL File No. E234324	EAC
02542.3-10	02542.3-11	02542.3-13	AC 100 – 240 V, 50/60 Hz (min. AC 90 V, max. AC 265 V) DC 90 – 110 V (min. DC 80 V, max. DC 125 V)	-	VDE (REG.-Nr. E788) ¹	UL File No. E234324	EAC
02540.1-10	02540.1-11	02540.1-13	DC 24-48 V (min. DC 20 V, max. DC 60 V)	0-I	VDE (REG.-Nr. E788) ¹	UL File No. E234324	EAC
02541.1-10	02541.1-11	02541.1-13	DC 24-48 V (min. DC 20 V, max. DC 60 V)	Czujnik ruchu ²	VDE (REG.-Nr. E788) ¹	UL File No. E234324	EAC
02542.1-10	02542.1-11	02542.1-13	DC 24-48 V (min. DC 20 V, max. DC 60 V)	-	VDE (REG.-Nr. E788) ¹	UL File No. E234324	EAC

¹ certyfikat zgodności VDE (REG.-Nr E788); ² czas zwłoki załączenia ok. 5 min.

Uwaga: Lampy nie są dostosowane do użytku domowego.