



- **Ogranicznik temperatury i samoregulacja (PTC)**
- **Szeroki zakres napięcia zasilania (niezależny od częstotliwości)**
- **Dynamiczne nagrzewanie bez zakłóceń elektromagnetycznych**
- **Energooszczędny i bezpieczny w eksploatacji**
- **Niewielkie gabaryty , kompaktowa budowa**

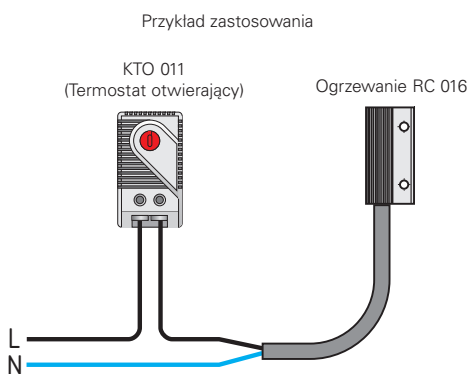
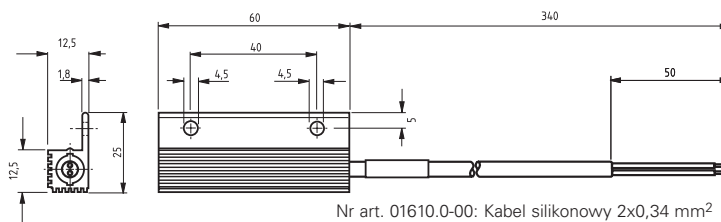
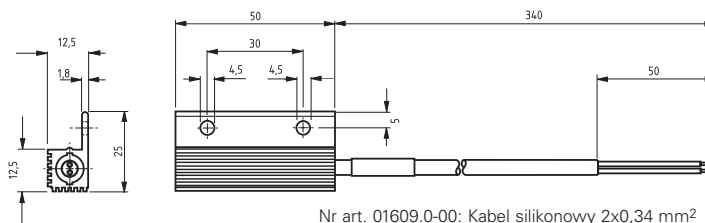
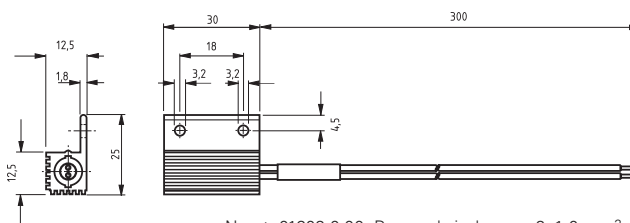
Ten niewielki ogrzewacz przeznaczony jest do stosowania w małych pomieszczeniach i obudowach. Stosowany do zapobiegania tworzeniu się kondensatu względnie do utrzymania minimalnej temperatury. Właściwość samoregulacji elementu grzejnego PTC nie zastępuje regulacji termostatycznej. Grzejnik jest policzony do pracy w reżimie ciągłym.



Dane techniczne

Napięcie znamionowe	AC/DC 120-240 V* (min. 110 V, maks. 265 V)
Element grzejny	Element PTC – samoregulujący z ogranicznikiem temperatury
Korpus grzewczy	Profil aluminiowy anodizowany
Zamocowanie	Zamocowanie śrubami
Montaż	Dowolny
Temperatura pracy i składowania	-45 do +70 °C
Rodzaj i klasa ochrony	IP54 / II (podwójna izolacja)
Aprobacje	VDE + UL File No. E150057
Uwaga	Inne napięcia na zapytanie

*Przy pracy pod napięciem poniżej AC/DC 140 V zmniejsza się wydajność grzewcza o ok. 10 %.



Nr art.	Moc grzewcza*	Maks. prąd załączania	Temperatura powierzchni (ok.)	Wyprowadzenia	Ciężar (ok.)
01602.0-00	8 W	2,0 A	150 °C	Przewody izolowane 2x1,0 mm ²	20 g
01609.0-00	10 W	2,5 A	155 °C	Kabel silikonowy 2x0,34 mm ²	30 g
01610.0-00	13 W	3,0 A	170 °C	Kabel silikonowy 2x0,34 mm ²	40 g

*przy temperaturze otoczenia 20 °C