

Zaciski do szyn zbiorczych typ C

CECHY I KORZYŚCI

- ✓ zaciski przystosowane do bezpośredniego montażu na szynach o grubości 5/10mm
- ✓ możliwość bezpośredniego przyłączania przewodów z żyłami wielodrutowymi
- ✓ zaciski wykonane ze stali cynowanej galwanicznie

DANE LOGISTYCZNE

W opakowaniu [szt.] 1

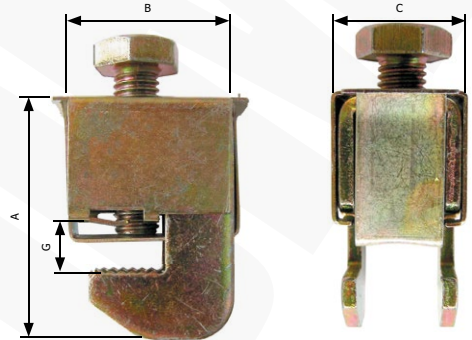
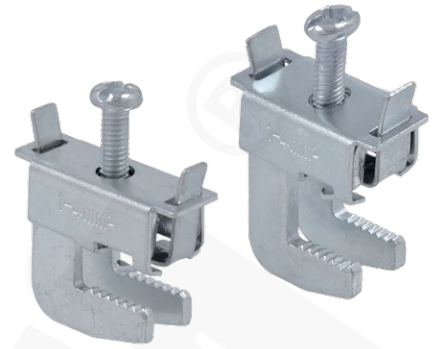
Zaciski śrubowe nakładane na szyny – przyłączanie kabli i przewodów nie wymaga wiercenia otworów w szynach. Oferowane są w 2 wersjach: do szyn o grubości 5 i 10 mm.

ZASTOSOWANIE

Przyłączanie kabli i przewodów do szyn zbiorczych w rozdzielnicach nN.

DANE MECHANICZNE

Materiał stal ocynkowana



Typ	Indeks Ergom	Moment dokręcenia [Nm]	Przekrój [mm ²]	Znamionowa grubość szyn [mm]	A	B	C	G	Waga [g]
C-5/70	R32RZ-03040100401	10+12	35+70	5	43	32	25	7	108
C-5/185	R32RZ-03040100501	12+15	70+185	5	49	31	31	7	131
C-10/70	R32RZ-03040200401	10+12	35+70	10	48	32	25	12	113