

Łącznik rury typu WD, WD...M do rur ochronnych WTG

CECHY I KORZYŚCI



łączniki do wprowadzenia rury WTG w obudowę, gwinty PG i M



stopień ochrony IP54

Przeznaczona jako zakończenie rur ochronnych spiralnych WTG przy wprowadzaniu przewodów do wnętrza urządzeń elektrycznych. Rurę montuje się przez wkręcenie jej w łącznik.



DANE MECHANICZNE

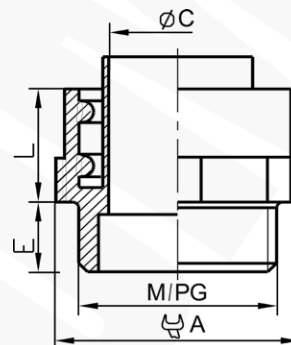
Materiał	poliamid 6.6
Bezhalogenowe	tak
Temperatura pracy [°C]	-30 ÷ +90
Kolor	czarny (RAL 9005)

CERTYFIKATY I NORMY

Stopień ochrony	IP54
------------------------	------

UWAGA!

Nakrętki czarne N BK, N...M BK i uszczelki UUPE, UUPE...M do łącznika należy zamawiać oddzielnie.



Typ	Indeks Ergom	Pod klucz A	L	C	E	Gwint M	Gwint PG	Typ rury	W opakowaniu [szt.]
WD 9/7 (10 SZT.)	E03DK-07080100103	19	11,5	8,0	7		PG9	WTG 7, WTG 7 GY	10
WD 11/11 (10 SZT.)	E03DK-07080100203	22	12,0	11,0	8		PG11	WTG 11, WTG 11 GY	10
WD 13/13 (10 SZT.)	E03DK-07080100303	24	13,0	13,5	9		PG13,5	WTG 13, WTG 13 GY	10
WD 16/16 (10 SZT.)	E03DK-07080100403	27	13,5	15,5	9		PG16	WTG 16, WTG 16 GY	10
WD 21/21 (10 SZT.)	E03DK-07080100503	32	16,5	19,5	10		PG21	WTG 21, WTG 21 GY	10
WD 29/30 (10 SZT.)	E03DK-07080100603	42	19,0	27,0	12		PG29	WTG 29, WTG 29 GY	10
WD 36/36 (10 SZT.)	E03DK-07080100703	55	18,5	36,0	14		PG36	WTG 36, WTG 36 GY	10
WD 48NFC/48	E03DK-07080100803	65	21,0	47,0	16		PG48NFC	WTG 48, WTG 48 GY	1
WD 16M/7 (10 SZT.)	E03DK-07080200103	20	11,5	8,0	7	M16x1,5		WTG 7, WTG 7 GY	10
WD 20M/11 (10 SZT.)	E03DK-07080200203	24	12,0	11,0	8	M20x1,5		WTG 11, WTG 11 GY	10
WD 20M/13 (10 SZT.)	E03DK-07080200303	24	13,0	13,5	9	M20x1,5		WTG 13, WTG 13 GY	10
WD 25M/16 (10 SZT.)	E03DK-07080200403	27	13,5	15,5	9	M25x1,5		WTG 16, WTG 16 GY	10
WD 32M/21 (10 SZT.)	E03DK-07080200501	36	16,5	19,5	10	M32x1,5		WTG 21, WTG 21 GY	10
WD 50M/36	E03DK-07080200603	54	18,5	36,0	14	M50x1,5		WTG 36, WTG 36 GY	1
WD 63M/48	E03DK-07080200703	67	23,0	47,0	16	M63x1,5		WTG 48, WTG 48 GY	1

