

# Pozostałe aparaty

Informacje techniczne str. 402

## Wyłącznik bioenergetyczny FFS/16

SG08012



	Typ	Nr artykułu	Ilość szt. w opak.
Wyłącznik bioenergetyczny	FFS/16	107325	1 / 60

Informacje techniczne str. 303

## Przełączniki czasowe ZR

SG28012



Funkcja	Styki	Typ	Nr artykułu	Ilość szt. w opak.
E, R	1 przem.	ZRER/W	110405	2 / 120
E, R, Ws, Wa, Es, Wu, Bp	1 przem.	ZRMF1/W	110406	2 / 120
E, R, Ws, Wa, Es, Wu, Bp	2 przem.	ZRMF2/WW	110408	1 / 60
lp, li	1 przem.	ZRTAK/W	110747	1 / 120

Funkcje

- **ZRER/W**

- E opóźnione załączanie
- R opóźnione wyłączenie

- **ZRMF1/W, ZRMF2/WW**

- E opóźnione załączanie
- R opóźnione wyłączenie
- Ws Formowanie impulsu – start na zbocze narastające
- Wa Formowanie impulsu – start na zbocze opadające
- Es Opóźnione załączanie – sterowanie sygnałem
- Wu Formowanie impulsu – start na zbocze narastające kontrolowane napięciem
- Bp Pulsowanie – start od stanu wyłączenia

- **ZRTAK/W**

- lp Pulsowanie z nastawą czasów zał. i wył. – start od stanu wyłączenia
- li Pulsowanie z nastawą czasów zał. i wył. – start od stanu załączenia

# Pozostałe aparaty

Informacje techniczne str. 405

## Elektroniczne przekaźniki czasowe

- 24-240 V AC/DC
- Znamionowy prąd pracy  $I_e = 3A$
- Prąd termiczny  $I_{th} = 6A$

ETR4



Zastosowanie	Styki	Typ	Nr artykułu	Ilość szt. w opak.
Gwiazda-trójkąt	1 przemienny	ETR4-51-A	031884	1
Opóźnione załączanie	1 przemienny	ETR4-11-A	031882	1
Wielofunkcyjne	1 przemienny	ETR4-69-A	031891	1
Wielofunkcyjne	2 przemiennie	ETR4-70-A	031888	1
Opóźnione załączanie	1 przemienny	ETR2-11	262684	1
Wielofunkcyjne	1 przemienny	ETR2-69	262689	1

Informacje techniczne str. 406

## Przełącznik kontroli kolejności faz

- Kontrola kolejności faz i zaniku fazy w sieci trójfazowej ( $<0,6 \times U_e$ )
- Napięcie zasilające = napięcie mierzone

EMR4



Kontrolowane napięcie	Styki	Typ	Nr artykułu	Ilość szt. w opak.
200-500 V AC	2 przemiennie	EMR4-F500-2	221784	1

Informacje techniczne str. 407

## Termistorowe zabezpieczenie maszyn

- Bez blokady automatycznego resetu
- Wskaźniki diodowe LED: sieć, błąd

EMT6



Napięcie zasilania	Typ	Nr artykułu	Ilość szt. w opak.
230 V AC	EMT6(230V)	066400	1
24-240 V AC/DC	EMT6	066166	1

Informacje techniczne str. 408

## Automat schodowy

- Obciążenie lamp żarowych do 2000 W

SG28112



Funkcja	Typ	Nr artykułu	Ilość szt. w opak.
Automat schodowy z ostrzeżeniem wyłączenia i funkcją STOP-u	TLE	101064	2 / 120
Automat schodowy jak TLE, z dodatkowym wejściem centralnego sterowania	TLK	101066	2 / 120

Informacje techniczne str. 409

### Wyłączniki zmierzchowe SR...

SG57812, SG58612



SRSD1NO

SRSW1NO

Styki / Zakres nastaw	Typ	Nr artykułu	Ilość szt. w opak.
1zw. / 2-100 Lux	SRSD1NO	167375	1
1zw. / 2-2000 Lux	SRSW1NO	167376	1
1zw. / z zegarem	SRCD1CO	167377	1
1przem. / 2-2000 Lux	SRSD1COW	167378	1

Informacje techniczne str. 412

### Cyfrowe zegary sterownicze TSDW...

SG84011



Napęd / Program / Ilość kanałów	Typ	Nr artykułu	Ilość szt. w opak.
Kwarcowy / Tyg. / 1 kan.	TSDW1CO	167379	1
Kwarcowy / Tyg. / 2 kan.	TSDW2CO	167380	1
DCF/GPS / Tyg. / 1 kan.	TSDW1CODG	167382	1
Kwarcowy / Tyg. / 1 kan.	TSDW1COMIN	167383	1

#### Osprzęt

Antena DCF do TSDW1CODG	TSADCF	167384	1
Antena GPS z zasilaczem do TSDW1CODG	TSAGPSKIT	167385	1
Zestaw PC + karta pamięci do SRCD1CO, TSDW1CO, TSDW2CO, TSDW1COA, TSDW1CODG	TSAMEMKIT	167386	1
Karta pamięci	TSAMEM	167387	1

Informacje techniczne str. 415

### Analogowe zegary sterownicze TS...

SG83911



Napęd / Program / Ilość kanałów	Typ	Nr artykułu	Ilość szt. w opak.
Kwarcowy / Dobowy / 1 kan.	TSQD1NO	167388	1
Synchr. / Dobowy / 1 kan.	TSSD1NO	167389	1
Kwarcowy / Dobowy / 1 kan.	TSQD1CO	167390	1
Synchr. / Dobowy / 1 kan.	TSSD1CO	167391	1
Kwarcowy / Tyg. / 1 kan.	TSQW1CO	167392	1

Informacje techniczne str. 417

### Astronomiczny zegar sterowniczy TSDW1COA

SG84011



Napęd / Program / Ilość kanałów	Typ	Nr artykułu	Ilość szt. w opak.
<b>zegar astronomiczny, cyfrowy</b>			
Astronomiczny / Tyg. / 1 kan.	TSDW1COA	167381	1

## Pozostałe aparaty

Informacje techniczne str. 418

WA\_SG00212



### Mierniki cyfrowe EM

Urządzenie pomiarowe / Zakres	Typ	Nr artykułu	Ilość szt. w opak.
Amperomierz	EMA20	167423	1
Woltomierz	EMV600	167422	1

Amperomierz EMA20 służy do pomiaru bezpośredniego jak i poprzez przekładniki prądowe

Informacje techniczne str. 420

SG14413



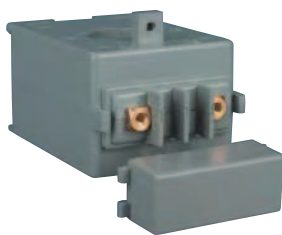
### Miernik parametrów sieci EME3PMMCT5

- Do współpracy z przekładnikami prądowymi x/5 A

Łącze komunikacyjne	Typ	Nr artykułu	Ilość szt. w opak.
S0	EME3PMMCT5	171631	1

Informacje techniczne str. 421

SG8797



### Przekładniki na kabel Z-MG/WAK.. Przekładniki na szynę Z-MG/WAS..

- Z-MG/WAK.. Maksymalny przekrój kabla 20 mm
- Z-MG/WAS.. Maksymalna wielkość szyny 30x10 mm, 40x10 mm lub 50x12 mm

Opis	Typ	Nr artykułu	Ilość szt. w opak.
Przekładnik na kabel / 40/5	Z-MG/WAK-40	101619	1
Przekładnik na kabel / 50/5	Z-MG/WAK-50	101620	1
Przekładnik na kabel / 60/5	Z-MG/WAK-60	101621	1
Przekładnik na kabel / 80/5	Z-MG/WAK-80	101622	1
Przekładnik na szynę / 100/5	Z-MG/WAS-100	101623	1
Przekładnik na szynę / 150/5	Z-MG/WAS-150	101625	1
Przekładnik na szynę / 200/5	Z-MG/WAS-200	101626	1
Przekładnik na szynę / 250/5	Z-MG/WAS-250	101627	1
Przekładnik na szynę / 300/5	Z-MG/WAS-300	101628	1
Przekładnik na szynę / 400/5	Z-MG/WAS-400	101629	1
Przekładnik na szynę / 500/5	Z-MG/WAS-500	101630	1
Przekładnik na szynę / 600/5	Z-MG/WAS-600	101631	1
Przekładnik na szynę / 800/5	Z-MG/WAS-800	101632	1
Przekładnik na szynę / 1000/5	Z-MG/WAS-1000	101624	1

# Pozostałe aparaty

Informacje techniczne str. 422

## Liczniki energii EME

wa\_sg05911



System	Prąd znamionowy	Typ	Nr artykułu	Ilość szt. w opak.
--------	-----------------	-----	-------------	--------------------

### 1-fazowe

- Do pomiaru bezpośredniego

1N	40 A, cert.MID	EME1P40MID	167400	1
----	----------------	------------	--------	---

### 3-fazowe

- Do pomiaru przez przekładniki

3N	5 A, CT S0 cert.MID	EME3PCTBMID	167406	1
----	---------------------	-------------	--------	---

- Do pomiaru bezpośredniego

3N	80A, S0 cert. MID	EME3P80MID	167414	1
----	-------------------	------------	--------	---

Informacje techniczne str. 430, 431

## Licznik czasu pracy ASOHC230, licznik impulsów ASPC230

WA\_SG04411



Ilość cyfr	Napięcie znamionowe	Typ	Nr artykułu	Ilość szt. w opak.
------------	---------------------	-----	-------------	--------------------

5+2cyfr.	230V	50Hz	ASOHC230	167424	1
----------	------	------	----------	--------	---

7cyfr.	230V	50Hz	ASPC230	167425	1
--------	------	------	---------	--------	---

Informacje techniczne str. 432, 433

## Transformatory 230V, TR-G

### Transformatory dzwonekowe 230V, TR-G.

- Typ -S z wyłącznikiem uzwojenia pierwotnego transformatora

SG82911



Mod.	Nap. wyj. (V)	Prąd wyj. (A)	Typ	Nr artykułu	Ilość szt. w opak.
------	---------------	---------------	-----	-------------	--------------------

2	8	1	TR-G/8	272480	1 / 28
---	---	---	--------	--------	--------

2	4-8-12	1-1-0,67	TR-G3/8	272481	1 / 28
---	--------	----------	---------	--------	--------

2	8	1	TR-G/8-S	272482	1 / 28
---	---	---	----------	--------	--------

2	4-8-12	2-2-1,5	TR-G3/18	272483	1 / 28
---	--------	---------	----------	--------	--------

3	12-24	2-1	TR-G2/24	272484	1 / 20
---	-------	-----	----------	--------	--------

### Transformatory bezpieczeństwa 230V, TR-G./...-SF.

SG42512



Mod.	Nap. wyj. (V)	Prąd wyj. (A)	Typ	Nr artykułu	Ilość szt. w opak.
------	---------------	---------------	-----	-------------	--------------------

5	12-24	5,2-2,6	TR-G2/63-SF	272485	1 / 12
---	-------	---------	-------------	--------	--------

## Pozostałe aparaty

Informacje techniczne str. 434

### Gniazdka na szynę Z-SD230

SG29312



Wykonanie	Typ	Nr artykułu	Ilość szt. w opak.
Gniazdko typu Schuko	Z-SD230	266875	10 / 50
Gniazdo z bolcem i zabezpieczeniem typu Kinderschutz	Z-SD230-BS	266876	10 / 50
<b>Szyna łączeniowa (1m)</b>			
	Z-SV-10/1P+N-SD	269526	10

Informacje techniczne str. 435

### Przełącznik obrotowy Z-DS

SG85211



Z-DSU1-102

SG85311



Z-DSA2-01-SL

Funkcja	Pozycja	Typ	Nr artykułu	Ilość szt. w opak.
1 bieg. zał.	0 - 1	Z-DSA1-01	248868	1 / 40
1 bieg. przeł.	1 - 0 - 2	Z-DSU1-102	248869	1 / 40
1 bieg. przeł.	HA - 0 - AU	Z-DSU1-H0A	248870	1 / 40
1 bieg. przeł.	TA - 0 - NA	Z-DSU1-T0N	248871	1 / 40
2 bieg. zał.	0 - 1	Z-DSA2-01	248872	1 / 40
2 bieg. zał.	0 - 1	Z-DSA2-01-SL	248873	1 / 40
2 bieg. przeł.	1 - 2	Z-DSU2-12	248874	1 / 40
2 bieg. przeł.	1 - 0 - 2	Z-DSU2-102	248875	1 / 40
2 bieg. przeł.	HA - 0 - AU	Z-DSU2-H0A	248876	1 / 40
3 bieg. przeł.	1 - 0 - 2	Z-DSU3-102	248877	1 / 40
Volt. L-N	L1 - N...	Z-DSV-LN	248878	1 / 40
Volt. L-L	L2 - L2...	Z-DSV-LL	248879	1 / 40
Volt. L+N	L1 - N3...	Z-DSV-LLL	248880	1 / 40
Amp	0-1-2-3	Z-DSAM-0123	129712	1 / 40

Informacje techniczne str. 438

### Urządzenia sygnalizacyjne AS

SG04103



Opis	Napięcie znamionowe (V)	Typ	Nr artykułu	Ilość szt. w opak.
Dzwonek	230V AC	ASBELL230	167393	1
Dzwonek	12V AC	ASBELL12	167394	1
Brzęczyk	230V AC	ASBUZZ230	167395	1
Syrena	24V AC/DC	ASSIR24	167396	1

Informacje techniczne str. 439

### Obudowa Z-MFG, IP54

SG82111



Funkcja	Typ	Nr artykułu	Ilość szt. w opak.
WYŁ./ZAŁ.	Z-MFG	248383	1
WYŁ./ZAŁ.	Z-MFG/NL	248384	1
WYŁ./ZAŁ. z przyciskiem awaryjnym (1 styk rozw.)	Z-MFG/NOT	248385	1