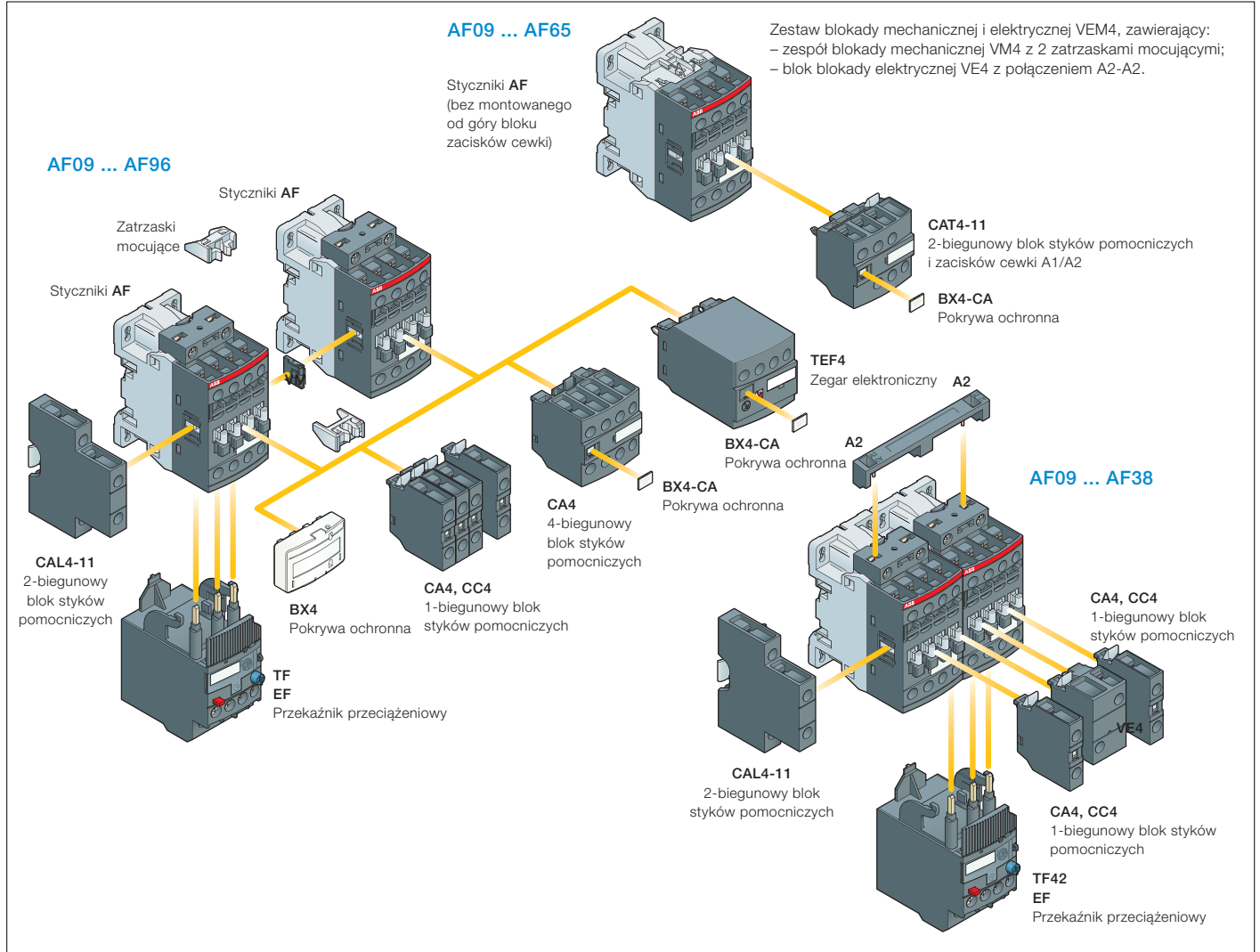


# Styczniki 3-biegunowe AF09...AF96

## Podstawowe akcesoria

Stycznik i podstawowe akcesoria (dostępne także inne akcesoria)



### Podstawowe akcesoria – informacje o łączeniu

Możliwych jest wiele konfiguracji akcesoriów w zależności od sposobu ich mocowania: z przodu lub z boku.

Typy styczników	Bieguny główne	Wbudowane styki pomocnicze	Akcesoria do montażu z przodu				Zegar elektroniczny	Zestaw blokady elektrycznej i mechanicznej (między dwoma stycznikami)	Akcesoria do montażu z boku				
			Bloki styków pomocniczych						Bloki styków pomocniczych	Lewa strona	Prawa strona		
			1-biegunowy blok CA4 1-biegunowy blok CC4	2-biegunowy blok CAT4-11	4-biegunowy blok CA4	TEF4	VEM4	2-biegunowy blok CAL4-11					
			Maks. liczba wbudowanych i dodawanych styków pomocniczych n.z.: maks. 4 n.z. w pozycjach 1, 2, 3, 4 oraz maks. 3 n.z. w pozycji 1 ±30°, 5.										
AF09 ... AF16	3	0	0	1	Maks. 4	lub 1	lub 1	lub 1	–	+	1	–	
AF09 ... AF16	3	0	1	0	Maks. 2	lub 1	–	lub 1	–	+	1	+	1
AF26 ... AF38	3	0	0	0	Maks. 3	–	–	–	+	1	+	lub 1	
AF40 ... AF65	3	0	0	0	Maks. 4	lub 1	lub 1	lub 1	–	+	1	+	1
AF80, AF96	3	0	0	0	Maks. 4	–	lub 1	lub 1	–	+	1	+	1

### Przełączniki przeciążeniowe – informacje o łączeniu (1)

Typy styczników	Przełączniki przeciążeniowe termiczne	Przełączniki przeciążeniowe elektroniczne
AF09 ... AF38	TF42 (0,10...38 A)	EF19 (0,10...19 A)
AF26 ... AF38	TF42 (0,10...38 A)	EF45 (9...45 A)
AF40 ... AF65	TF65 (22...67 A)	EF65 (25...70 A)
AF80, AF96	TF96 (40...96 A)	EF96 (36...100 A)

Dołączenie przełącznika przeciążeniowego do stycznika nie wyklucza zamocowania wielu innych akcesoriów, jak pokazano powyżej.

(1) Bezpośredni montaż – nie jest wymagany żaden zestaw.

# Styczniki 3-biegunowe AF09...AF96

## Podstawowe akcesoria



CA4-10



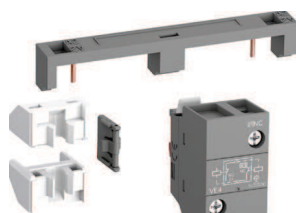
CAL4-11



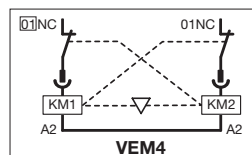
CA4-22E



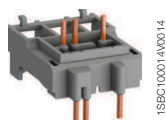
CAT4-11E



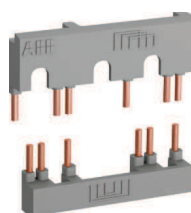
VEM4



TEF4-ON



BEA16-4



BER16-4

### Dane do zamówienia (1)

Do styczników	Styki pomocnicze	Typ	Kod zamówieniowy	Szt. w opak.	Masa (1 szt.) kg

### Bloki styków pomocniczych bezwzłocnych do montażu z przodu

AF09 ... AF96	1 0	--	CA4-10	1SBN010110R1010	1	0,014
	1 0	--	CA4-10-T	1SBN010110T1010	10	0,014
	0 1	--	CA4-01	1SBN010110R1001	1	0,014
	0 1	--	CA4-01-T	1SBN010110T1001	10	0,014
AF09 ... AF16...-30-10	2 2	--	CA4-22M	1SBN010140R1122	1	0,055
AF26 ... AF96...-30-00	2 2	--	CA4-22E	1SBN010140R1022	1	0,055
AF09 ... AF16...-30-01	2 2	--	CA4-22U	1SBN010140R1322	1	0,055

### Bloki styków pomocniczych do montażu z przodu ze stykiem n.o. dla obciążenia pojemnościowego i stykiem n.z. dla obciążenia indukcyjnego

AF09 ... AF96	--	1 0	CC4-10	1SBN010111R1010	1	0,014
	--	0 1	CC4-01	1SBN010111R1001	1	0,014

### Bloki styków pomocniczych bezwzłocnych do montażu z boku

AF09 ... AF96	1 1	--	CAL4-11	1SBN010120R1011	1	0,040
	1 1	--	CAL4-11-T	1SBN010120T1011	10	0,040

### Bloki styków pomocniczych bezwzłocnych i zacisków cewki A1/A2 do montażu z przodu

AF09 ... AF16...-30-10	1 1	--	CAT4-11M	1SBN010151R1111	1	0,040
AF26 ... AF65...-30-00	1 1	--	CAT4-11E	1SBN010151R1011	1	0,040
AF09 ... AF16...-30-01	1 1	--	CAT4-11U	1SBN010151R1311	1	0,040

Uwaga: blok CAT4 nie pasuje do styczników AF.Z na napięcie sterowania 12...20 V DC.

### Zespół blokady mechanicznej

AF09 ... AF38			VM4	1SBN030105T1000	10	0,005
AF40 ... AF96			VM96-4	1SBN033405T1000	10	0,006

Uwaga: zestawy VM4 i VM96-4 zawierają dwa zatrzaski mocujące (BB4) do utrzymywania razem obu styczników.

### Zestaw blokady mechanicznej i elektrycznej

AF09 ... AF16	0 2	--	VEM4	1SBN030111R1000	1	0,035
AF26 ... AF38						

Uwaga: - Zestaw VEM4 zawiera zespół blokady mechanicznej VM4 z dwoma zatrzaskami mocującymi (BB4) i blok blokady elektrycznej VE4. Blok VE4 musi być używany z połączeniem A2-A2 zgodnie ze schematem połączeń elektrycznych.  
- Zestaw VEM4 nie pasuje do styczników AF.Z na napięcie sterowania 12...20 V DC.

Do styczników	Zakres zwłoki wybór przelaznikiem	Typ zwłoki	Styki pomocnicze	Typ	Kod zamówieniowy	Szt. w opak.	Masa (1 szt.) kg

### Zegary elektroniczne

AF09 ... AF96	0,1...1 s 1...10 s 10...100 s	Opóźnienie włączenia	1 1	TEF4-ON	1SBN020112R1000	1	0,065
		Opóźnienie wyłączenia	1 1	TEF4-OFF	1SBN020114R1000	1	0,065

Uwaga: znamionowe napięcie obwodu sterowania Uc: 24...240 V, 50/60 Hz, lub DC.

### Łączniki do ręcznych rozruszników silnika

AF09 ... AF16	z MS116-0.16 ... MS116-25, MS132-0.16 ... MS132-25			BEA16-4	1SBN081306T1000	10	0,025
AF26 ... AF38	z MS116-0.16 ... MS116-16, MS132-0.16 ... MS132-10			BEA26-4	1SBN082306T1000	10	0,025
	z MS116-20 ... MS116-32, MS132-12 ... MS132-32			BEA38-4	1SBN082306T2000	10	0,030

### Zestawy łączeniowe do styczników nawrotnych

AF09 ... AF16				BER16-4	1SBN081311R1000	1	0,045
AF26 ... AF38				BER38-4	1SBN082311R1000	1	0,100
AF40 ... AF65				BER65-4	1SBN083411R1000	1	0,175
AF80 ... AF96				BER96-4	1SBN083911R1000	1	0,250

### Zestawy łączeniowe do styczników gwiazda-trójkąt

AF09 ... AF16	z/bez VM4			BEY16-4	1SBN081313R2000	1	0,050
AF26 ... AF38	z/bez VM4			BEY38-4	1SBN082713R2000	1	0,110
AF40 ... AF65	z/bez VM96-4			BEY65-4	1SBN083413R2000	1	0,200
AF80 ... AF96	z/bez VM96-4			BEY96-4	1SBN083913R2000	1	0,250

(1) Więcej informacji podano w rozdziale „Akcesoria” w głównym katalogu.