

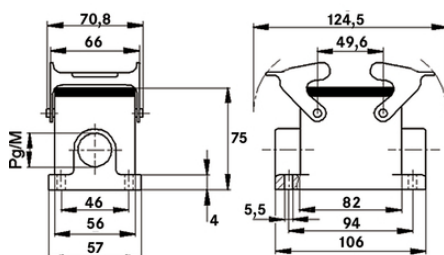
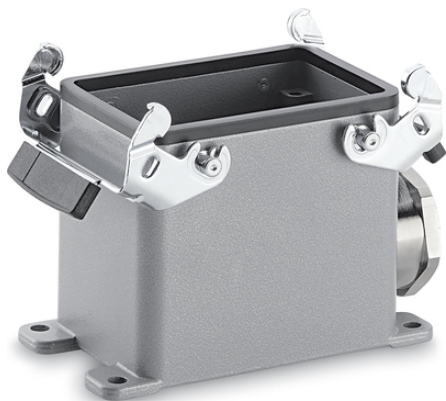
EPIC® H-A 32 SGR

Solidna obudowa na 2 wkłady

The compact, robust metal housing for double size H-A 32 is ideal for machine and device manufacturing and in control systems.

Info

Niewielkie i wytrzymałe obudowy metalowe podwójnej szerokości



Wodoodporność



Wytrzymała budowa



Odporność na uszkodzenia mechaniczne



Zakłady przemysłowe i budowa maszyn

Korzyści

Dla dwóch wkładów serii HA, HD oraz STA. Oszczędność miejsca.

Zakres zastosowania

Budowa maszyn i aparatury przemysłowej
Systemy sterowania

Cechy produktu

Obudowa gniazda cokołowa
Klamra podwójna
1 wejście kablowe

Dane techniczne

Klasyfikacja ETIM 5:

ETIM 5.0 Class-ID: EC000437

Opis klasy ETIM 5.0: Obudowy do złączy przemysłowych

Ostania aktualizacja (02.02.2022)

©2022 Lapp Group - all rights reserved.

Zarządzanie produktem <http://lappoland.lappgroup.com>

Aktualne dane w pliku Dane techniczne.

PN 0456 / 02_03.16

EPIC® H-A 32 SGR

Klasyfikacja ETIM 6:	ETIM 6.0 Class-ID: EC000437 ETIM 6.0 Class-Description: Housing for industrial connectors
Materiał:	Obudowa: stop aluminiowy, szary Klamra: stal cynkowana Uszczelnienie: NBR
Stopień ochrony:	IP 65 (zamknięte) IP 44 (zamknięta pokrywa)
Testowany przez VDE:	Testowane wg UL: Nr pliku UL: E75770
Zakres temperatury:	-40°C do +100°C, krótkotrwale do +125°C

Wskazówka

Fotografie i rysunki nie mogą być używane do wymiarowania oraz nie stanowią szczegółowego odwzorowania przedstawionych produktów.

Podane ceny to ceny netto bez podatku VAT i dodatkowych opłat. Sprzedaż klientom biznesowym.

EPIC® H-A 32 SGR

Numer katalogowy	Opis artykułu	M	PG	Kołnierz
Obudowa H-A: obudowa gniazda cokolowa (1 wejście kablowe, klamra podwójna)				
10474000	H-A 32 SGR 21	-	21	Tak
10474100	H-A 32 SGR 29	-	29	Tak
19474000	H-A 32 SGR M25	25	-	Tak
19474100	H-A 32 SGR M32	32	-	Tak

Ostatnia aktualizacja (02.02.2022)

©2022 Lapp Group - all rights reserved.

Zarządzanie produktem <http://lappoland.lappgroup.com>

Aktualne dane w pliku Dane techniczne.

PN 0456 / 02_03_16