

Złącze 2-poziomowe - PTTB 2,5



3210567

<https://www.phoenixcontact.com/pl/produkty/3210567>

Dane zawarte w tym dokumencie PDF zostały wygenerowane z naszego katalogu online. Kompletne dane znajdują się w dokumentacji użytkownika. Obowiązują ogólne warunki użytkowania dla materiałów pobieranych.



Złącze 2-poziomowe, napięcie znamionowe: 500 V, prąd znamionowy: 22 A, rodzaj przyłącza: zaciski Push-in, 1. i 2-poziomowe, Przekrój znamionowy: 2,5 mm², przekrój: 0,14 mm² - 4 mm², rodzaj montażu: NS 35/7,5, NS 35/15, kolor: szary

Korzyści

- Złącza typu push in oprócz cech systemowych systemu CLIPLINE complete charakteryzują się łatwym okablowaniem przewodów z końcówką rurkową lub przewodów sztywnych bez użycia narzędzi
- Kompaktowa budowa i połączenie czołowe umożliwiają okablowanie na minimalnej przestrzeni
- Oprócz możliwości kontroli w podwójnym szybie funkcyjnym na wszystkich złączach dostępny jest dodatkowy odczep kontrolny
- Sprawdzone do zastosowań w kolejnictwie

Dane handlowe

Numer artykułu	3210567
Jednostka opakowania	50 Szt.
Minimalne zamówienie	50 Szt.
Klucz sprzedaży	BE2214
Klucz produktu	BE2214
Strona katalogu	Strona 72 (C-1-2019)
GTIN	4046356418980
Waga jednej sztuki (z opakowaniem)	10,84 g
Waga jednej sztuki (bez opakowania)	10,028 g
Numer taryfy celnej	85369010
Kraj pochodzenia	CN

Dane techniczne

Właściwości produktu

Typ produktu	Złączki wielopoziomowe
Zakres stosowania	Kolejnictwo
Ilość przyłączy	4
Liczba rzędów	2
Potencjały	2

Właściwości izolacji

Kategoria przepięciowa	III
Stopień zabrudzenia	3

Parametry elektryczne

Znamionowe napięcie udarowe	6 kV
Maksymalna utrata mocy w warunkach znamionowych	0,77 W

Dane przyłączeniowe

Liczba przyłączy na poziom	2
Przekrój znamionowy	2,5 mm ²
Przekrój znamionowy AWG	12

1. i 2-poziomowe

Długość odizolowania	8 mm ... 10 mm
sonda wzorcowa	A4
Przyłącze według normy	IEC 60947-7-1
Przekrój przewodu sztywnego	0,14 mm ² ... 4 mm ²
przekrój przewodu AWG	26 ... 12 (przeliczone według IEC)
Przekrój przewodu, linka	0,14 mm ² ... 4 mm ²
Przekrój przewodu linki [AWG]	26 ... 14 (przeliczone według IEC)
Przekrój przewodu linki (tulejka bez izolacji z tworzywa sztucznego)	0,14 mm ² ... 2,5 mm ²
Przekrój przewodu linki (tulejka z izolacją z tworzywa sztucznego)	0,14 mm ² ... 2,5 mm ²
Przekrój przewodu, linka (2 przewody o takim samym przekroju z tulejką TWIN z izolacją z tworzywa sztucznego)	0,5 mm ²
2 przewody o takim samym przekroju z tulejką TWIN z tworzywa sztucznego	0,5 mm ²
Prąd znamionowy	22 A (przy przekroju poprzecznym przewodu 2,5 mm ²)
Maksymalny prąd obciążenia	26 A (przy przekroju przewodu 4 mm ² , drut)
Napięcie znamionowe	500 V
Przekrój znamionowy	2,5 mm ²

1. i 2-poziomowe Przekroje przewodów bezpośrednio wtykanych

Przekrój przewodu sztywnego	0,34 mm ² ... 4 mm ²
Przekrój przewodu linki (tulejka bez izolacji z tworzywa)	0,34 mm ² ... 2,5 mm ²

Złącze 2-poziomowe - PTTB 2,5



3210567

<https://www.phoenixcontact.com/pl/produkty/3210567>

sztucznego)	
Przekrój przewodu linki (tulejka z izolacją z tworzywa sztucznego)	0,34 mm ² ... 2,5 mm ²

Dane Ex

Dane znamionowe (ATEX/IECEX)

Certyfikat ATEX	PTB 09 ATEX 1111 U
Certyfikat Ex IEC	IECEX PTB 10.0021 U
Oznaczenie	□ II 2 G Ex eb IIC Gb
Zakres temperatur roboczych	-60 °C ... 110 °C
Akcesoria ze świadectwem Ex	3211634 D-PTTB 2,5 3030747 ATP-STTB 4 1204517 SZF 1-0,6X3,5 3022276 CLIPFIX 35-5 3022218 CLIPFIX 35
Zestawienie mostków	Mostek wtykowy / FBS 2-5 / 3030161 Mostek wtykowy / FBS 3-5 / 3030174 Mostek wtykowy / FBS 4-5 / 3030187 Mostek wtykowy / FBS 5-5 / 3030190 Mostek wtykowy / FBS 10-5 / 3030213 Mostek wtykowy / FBS 20-5 / 3030226 Mostek wtykowy / FBS 50-5 / 3038930
Dane mostków	16 A / 2,5 mm ²
Wzrost temperatury Ex	40 K (18 A / 2,5 mm ²)
Napięcie znamionowe	440 V
dla mostkowania mostkiem	440 V
- w przy przeskakującym mostkowaniu	352 V
- w przypadku skróconego mostkowania	166 V
- w przy przyciętym na długość mostku z pokrywą	352 V
- w przy przyciętym na długość mostku z przegrodą rozdzielającą sekcje	440 V
Znamionowe napięcie izolacji	400 V
Wyjście	(trwale)

Poziom Ex Informacje ogólne

Prąd znamionowy	18 A
Maksymalny prąd obciążenia	22 A

Dane przyłącza Ex Informacje ogólne

Przekrój znamionowy	2,5 mm ²
Przekrój znamionowy AWG	14
Zdolność przyłączeniowa sztywne	0,14 mm ² ... 4 mm ²
przyłączane przewody AWG	26 ... 12
Zdolność przyłączeniowa giętkie	0,14 mm ² ... 2,5 mm ²
przyłączane przewody AWG	26 ... 14

Złącze 2-poziomowe - PTTB 2,5



3210567

<https://www.phoenixcontact.com/pl/produkty/3210567>

Wyjście	(trwale)
Poziom Ex 1. poziom	
Opór przejścia	1,2 mΩ
Wyjście	(trwale)
Poziom Ex 2. poziom	
Opór przejścia	0,92 mΩ

Wymiary

Szerokość	5,2 mm
Szer. pokrywy	2,2 mm
Wysokość	45,8 mm
wysokość NS 35/15	55 mm
wysokość NS 35/7,5	47,5 mm
Wysokość	1,87 "
Długość	68 mm

Dane materiału

Kolor	szary
Klasa palności wg UL 94	V0
Grupa materiału izolacyjnego	I
Materiał izolacyjny	PA
Statyczne zastosowanie materiału izolacyjnego w zimnie	-60 °C
Wskaźnik temperatury izolacji (DIN EN 60216-1 (VDE 0304-21))	130 °C
Względny wskaźnik temperatury izolacji (Elec., UL 746 B)	130 °C
Ochrona przeciwpożarowa pojazdów szynowych (DIN EN 45545-2) R22	HL 1 - HL 3
Ochrona przeciwpożarowa pojazdów szynowych (DIN EN 45545-2) R23	HL 1 - HL 3
Ochrona przeciwpożarowa pojazdów szynowych (DIN EN 45545-2) R24	HL 1 - HL 3
Ochrona przeciwpożarowa pojazdów szynowych (DIN EN 45545-2) R26	HL 1 - HL 3
Pomiar oddawania ciepła metodą kalometryczną NFPA 130 (ASTM E 1354)	28 MJ/kg
Palność powierzchni NFPA 130 (ASTM E 162)	wynik pozytywny
Gęstość optyczna gazów spalinowych NFPA 130 (ASTM E 662)	wynik pozytywny
Toksyczność gazów spalinowych NFPA 130 (SMP 800C)	wynik pozytywny

Badania elektryczne

Badanie napięciem udarowym

Napięcie probiercze wartość zadania	7,3 kV
Wynik	Badanie zakończone wynikiem pozytywnym

Badanie nagrzewania

Wymagane sprawdzanie przyrostów temperatury	Wzrost temp. ≤ 45 K
---	---------------------

Złącze 2-poziomowe - PTTB 2,5



3210567

<https://www.phoenixcontact.com/pl/produkty/3210567>

Wynik	Badanie zakończone wynikiem pozytywnym
Badanie prądem krótkotrwałym wytrzymywanym 2,5 mm ²	0,3 kA
Badanie prądem krótkotrwałym wytrzymywanym 4 mm ²	0,48 kA
Wynik	Badanie zakończone wynikiem pozytywnym

Wytrzymałość elektryczna o częstotliwości roboczej

Napięcie probiercze wartość zadana	1,89 kV
Wynik	Badanie zakończone wynikiem pozytywnym

Parametry mechaniczne

Dane mechaniczne

Otw. ściana bocz.	tak
-------------------	-----

Próby mechaniczne

Wytrzymałość mechaniczna

Wynik	Badanie zakończone wynikiem pozytywnym
-------	--

Mocowanie na nośniku

Szyna DIN/Befestigungsaufgabe	NS 35
Obciążenie pomiarowe wartość zadana	1 N
Wynik	Badanie zakończone wynikiem pozytywnym

Próba uszkodzenia i poluzowania przewodu

Prędkość kątowna	10 U/min
obroty	135
Przekrój przewodu/waga	0,14 mm ² / 0,2 kg
	2,5 mm ² / 0,7 kg
	4 mm ² / 0,9 kg
Wynik	Badanie zakończone wynikiem pozytywnym

Warunki środowiskowe i żywotność

Starzenie

Cykle temp.	192
Wynik	Badanie zakończone wynikiem pozytywnym

Próba płomieniem igłowym

Czas działania	30 s
Wynik	Badanie zakończone wynikiem pozytywnym

Wibracje przypadkowe szerokopasmowe

Specyfikacja pomiarowa	DIN EN 50155 (VDE 0115-200):2008-03
Zakres	Badanie trwałości kategoria 2, na wózku
Częstotliwość	f ₁ = 5 Hz do f ₂ = 250 Hz
Poziom ASD	6,12 (m/s ²) ² /Hz
Przyspieszenie	3,12g

Złącze 2-poziomowe - PTTB 2,5



3210567

<https://www.phoenixcontact.com/pl/produkty/3210567>

Czas pomiaru na oś	5 h
Kierunki pomiaru	Oś X, Y i Z
Wynik	Badanie zakończone wynikiem pozytywnym

Udary

Specyfikacja pomiarowa	DIN EN 50155 (VDE 0115-200):2008-03
Rodzaj udaru	Półsinusioda
Przyspieszenie	30g
Czas trwania udaru	18 ms
Liczba udarów w każdym kierunku	3
Kierunki pomiaru	Oś X, Y i Z (dod. i uj.)
Wynik	Badanie zakończone wynikiem pozytywnym

Warunki otoczenia

Temperatura otoczenia (praca)	-60 °C ... 105 °C (maks. krótkotrwała temperatura robocza patrz RTI Elec.)
Temperatura otoczenia (składowanie/transport)	-25 °C ... 60 °C (krótkotrwanie, nie powyżej 24 h, -60 °C do +70°C)
Temperatura otoczenia (montaż)	-5 °C ... 70 °C
Temperatura otoczenia (aktywacja)	-5 °C ... 70 °C
Dopuszczalna wilgotność powietrza (składowanie/transport)	30 % ... 70 %

Normy i przepisy

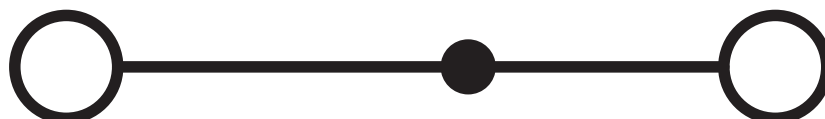
Przyłącze według normy	IEC 60947-7-1
------------------------	---------------

Montaż

Sposób montażu	NS 35/7,5
	NS 35/15

Rysunki

Schemat



Złącze 2-poziomowe - PTTB 2,5



3210567

<https://www.phoenixcontact.com/pl/produkty/3210567>

Dopuszczenia

DNV

ID dopuszczenia: TAE00003JE



CSA

ID dopuszczenia: 13631

	Napięcie znamionowe U_N	Prąd znamionowy I_N	Przekrój AWG	Przekrój mm^2
Usegroup B				
	300 V	20 A	26 - 12	-
Usegroup C				
	300 V	20 A	26 - 12	-
Usegroup D				
	600 V	5 A	26 - 12	-



IECEE CB Scheme

ID dopuszczenia: DE1-65718

	Napięcie znamionowe U_N	Prąd znamionowy I_N	Przekrój AWG	Przekrój mm^2
	500 V	22 A	-	0,2 - 2,5



EAC

ID dopuszczenia: RU C-DE.AI30.B.01102



cULus Recognized

ID dopuszczenia: E60425

	Napięcie znamionowe U_N	Prąd znamionowy I_N	Przekrój AWG	Przekrój mm^2
Usegroup B				
	300 V	20 A	26 - 12	-
Usegroup C				
	300 V	20 A	26 - 12	-
Usegroup D				
	600 V	5 A	26 - 12	-



LR

ID dopuszczenia: 12/20038 (E3)



NK

ID dopuszczenia: 21ME0004

Złącze 2-poziomowe - PTTB 2,5



3210567

<https://www.phoenixcontact.com/pl/produkty/3210567>



RS

ID dopuszczenia: 17.00013.272



BV

ID dopuszczenia: 25278/C1 BV

	Napięcie znamionowe U_N	Prąd znamionowy I_N	Przekrój AWG	Przekrój mm^2
--	------------------------------	-----------------------	--------------	-----------------

-

-



EAC

ID dopuszczenia: RU C-DE.BL08.B.00644



VDE Zeichengenehmigung

ID dopuszczenia: 40032222

	Napięcie znamionowe U_N	Prąd znamionowy I_N	Przekrój AWG	Przekrój mm^2
--	------------------------------	-----------------------	--------------	-----------------

500 V

22 A

-

0,2 - 2,5

ABS

ID dopuszczenia: 21-2192245-PDA



NK

ID dopuszczenia: 14ME0912



LR

ID dopuszczenia: 14/20056



EAC Ex

ID dopuszczenia: RU C-DE.AB72.B.02351



IECEX

ID dopuszczenia: IECEXPTB10.0021U

	Napięcie znamionowe U_N	Prąd znamionowy I_N	Przekrój AWG	Przekrój mm^2
--	------------------------------	-----------------------	--------------	-----------------

Tylko linki

440 V

18 A

-

0,14 - 2,5

Tylko druty

440 V

22 A

-


0,14 - 4


Złącze 2-poziomowe - PTTB 2,5


3210567

<https://www.phoenixcontact.com/pl/produkty/3210567>

	Napięcie znamionowe U_N	Prąd znamionowy I_N	Przekrój AWG	Przekrój mm^2
Tylko linki	440 V	18 A	-	0,14 - 2,5
Tylko druty	440 V	22 A	-	0,14 - 4

 CCC ID dopuszczenia: 2020322313000631

 NEPSI ID dopuszczenia: GYJ20.1198U
--

 UKCA-EX ID dopuszczenia: CSAE 22UKEX1096U
--

Złącze 2-poziomowe - PTTB 2,5



3210567

<https://www.phoenixcontact.com/pl/produkty/3210567>

Klasyfikacje

ECLASS

ECLASS-9.0	27141120
ECLASS-10.0.1	27141120
ECLASS-11.0	27141120

ETIM

ETIM 8.0	EC000897
----------	----------

UNSPSC

UNSPSC 21.0	39121400
-------------	----------

Złącze 2-poziomowe - PTTB 2,5

3210567

<https://www.phoenixcontact.com/pl/produkty/3210567>



Environmental Product Compliance

China RoHS	Okres użytkowania zgodnie z przeznaczeniem: nieograniczony = EFUP-e
	Brak substancji niebezpiecznych powyżej wartości progowych

Złącze 2-poziomowe - PTTB 2,5

3210567

<https://www.phoenixcontact.com/pl/produkty/3210567>



Akcesoria

i Uwaga: Użycie niektórych z poniższych akcesoriów może ograniczyć ten produkt.

Mostek wtykany

Mostek wtykany - FBS 2-5 - 3030161

<https://www.phoenixcontact.com/pl/produkty/3030161>



Mostek wtykany, wymiar rastra: 5,2 mm, kolor: czerwone

i Obciążalność prądowa, maks.: 22 A

Mostek wtykany

Mostek wtykany - FBS 3-5 - 3030174

<https://www.phoenixcontact.com/pl/produkty/3030174>



Mostek wtykany, wymiar rastra: 5,2 mm, kolor: czerwone

i Obciążalność prądowa, maks.: 22 A

Złącze 2-poziomowe - PTTB 2,5

3210567

<https://www.phoenixcontact.com/pl/produkty/3210567>




Mostek wtykany

Mostek wtykany - FBS 4-5 - 3030187

<https://www.phoenixcontact.com/pl/produkty/3030187>



Mostek wtykany, wymiar rastra: 5,2 mm, kolor: czerwone

 Obciążalność prądowa, maks.: 22 A


Mostek wtykany

Mostek wtykany - FBS 5-5 - 3030190

<https://www.phoenixcontact.com/pl/produkty/3030190>



Mostek wtykany, wymiar rastra: 5,2 mm, kolor: czerwone

 Obciążalność prądowa, maks.: 22 A

Złącze 2-poziomowe - PTTB 2,5

3210567

<https://www.phoenixcontact.com/pl/produkty/3210567>




Mostek wtykany

Mostek wtykany - FBS 10-5 - 3030213

<https://www.phoenixcontact.com/pl/produkty/3030213>



Mostek wtykany, wymiar rastra: 5,2 mm, kolor: czerwone

 Obciążalność prądowa, maks.: 22 A


Mostek wtykany

Mostek wtykany - FBS 20-5 - 3030226

<https://www.phoenixcontact.com/pl/produkty/3030226>



Mostek wtykany, wymiar rastra: 5,2 mm, kolor: czerwone

 Obciążalność prądowa, maks.: 22 A

Złącze 2-poziomowe - PTTB 2,5

3210567

<https://www.phoenixcontact.com/pl/produkty/3210567>




Mostek wtykany

Mostek wtykany - FBS 50-5 - 3038930

<https://www.phoenixcontact.com/pl/produkty/3038930>



Mostek wtykany, wymiar rastra: 5,2 mm, kolor: czerwone

 Obciążalność prądowa, maks.: 22 A

Mostek wtykany

Mostek wtykany - FBSR 2-5 - 3033702

<https://www.phoenixcontact.com/pl/produkty/3033702>



Mostek wtykany, wymiar rastra: 5,2 mm, kolor: czerwone

 Obciążalność prądowa, maks.: 17,5 A

Złącze 2-poziomowe - PTTB 2,5

3210567

<https://www.phoenixcontact.com/pl/produkty/3210567>



Mostek wtykany

Mostek wtykany - FBSR 3-5 - 3001591

<https://www.phoenixcontact.com/pl/produkty/3001591>



Mostek wtykany, wymiar rastra: 5,2 mm, kolor: czerwone

 Obciążalność prądowa, maks.: 17,5 A

Mostek wtykany

Mostek wtykany - FBSR 4-5 - 3001592

<https://www.phoenixcontact.com/pl/produkty/3001592>



Mostek wtykany, wymiar rastra: 5,2 mm, kolor: czerwone

 Obciążalność prądowa, maks.: 17,5 A

Złącze 2-poziomowe - PTTB 2,5

3210567

<https://www.phoenixcontact.com/pl/produkty/3210567>



Mostek wtykany

Mostek wtykany - FBSR 5-5 - 3001593

<https://www.phoenixcontact.com/pl/produkty/3001593>

Mostek wtykany, wymiar rastra: 5,2 mm, kolor: czerwone



 Obciążalność prądowa, maks.: 17,5 A

Mostek wtykany

Mostek wtykany - FBSR 10-5 - 3033710

<https://www.phoenixcontact.com/pl/produkty/3033710>

Mostek wtykany, wymiar rastra: 5,2 mm, kolor: czerwone



 Obciążalność prądowa, maks.: 17,5 A

Złącze 2-poziomowe - PTTB 2,5

3210567

<https://www.phoenixcontact.com/pl/produkty/3210567>



Mostek

Mostek - FBS-PV - 3032185

<https://www.phoenixcontact.com/pl/produkty/3032185>



Mostek pionowy, do połączenia górnego i dolnego poziomu


Mostek wtykowy

Mostek wtykowy - FBS 2-5 BU - 3036877

<https://www.phoenixcontact.com/pl/produkty/3036877>



Mostek wtykowy, wymiar rastra: 5,2 mm, kolor: niebieski

 Obciążalność prądowa, maks.: 22 A

Złącze 2-poziomowe - PTTB 2,5

3210567

<https://www.phoenixcontact.com/pl/produkty/3210567>




Mostek wtykany

Mostek wtykany - FBS 3-5 BU - 3036880

<https://www.phoenixcontact.com/pl/produkty/3036880>



Mostek wtykany, wymiar rastra: 5,2 mm, kolor: niebieski

 Obciążalność prądowa, maks.: 22 A


Mostek wtykany

Mostek wtykany - FBS 4-5 BU - 3036893

<https://www.phoenixcontact.com/pl/produkty/3036893>



Mostek wtykany, wymiar rastra: 5,2 mm, kolor: niebieski

 Obciążalność prądowa, maks.: 22 A

Złącze 2-poziomowe - PTTB 2,5

3210567

<https://www.phoenixcontact.com/pl/produkty/3210567>




Mostek wtykany

Mostek wtykany - FBS 5-5 BU - 3036903

<https://www.phoenixcontact.com/pl/produkty/3036903>



Mostek wtykany, wymiar rastra: 5,2 mm, kolor: niebieski

 Obciążalność prądowa, maks.: 22 A


Mostek wtykany

Mostek wtykany - FBS 10-5 BU - 3036916

<https://www.phoenixcontact.com/pl/produkty/3036916>



Mostek wtykany, wymiar rastra: 5,2 mm, kolor: niebieski

 Obciążalność prądowa, maks.: 22 A

Złącze 2-poziomowe - PTTB 2,5

3210567

<https://www.phoenixcontact.com/pl/produkty/3210567>




Mostek wtykowy

Mostek wtykowy - FBS 20-5 BU - 3036929

<https://www.phoenixcontact.com/pl/produkty/3036929>



Mostek wtykowy, wymiar rastra: 5,2 mm, kolor: niebieski

 Obciążalność prądowa, maks.: 22 A


Mostek wtykowy

Mostek wtykowy - FBS 50-5 BU - 3032114

<https://www.phoenixcontact.com/pl/produkty/3032114>



Mostek wtykowy, Wersja z krawędzią cięcia z jednej lub po obu stronach. Uwzględnić ewentualny wpływ na ochronę przeciwporażeniową oraz odstępy izolacyjne powietrzne i powierzchniowe., wymiar rastra: 5,2 mm, kolor: niebieski

 Obciążalność prądowa, maks.: 22 A

Złącze 2-poziomowe - PTTB 2,5

3210567

<https://www.phoenixcontact.com/pl/produkty/3210567>

Przegroda rozdzielająca sekcje

Przegroda rozdzielająca sekcje - ATP-STTB 4 - 3030747

<https://www.phoenixcontact.com/pl/produkty/3030747>

Przegroda rozdzielająca sekcje, długość: 88,7 mm, szerokość: 2 mm, wysokość: 53 mm, kolor: szary



Pokrywa zamykająca

Pokrywa zamykająca - D-PTTB 2,5 - 3211634

<https://www.phoenixcontact.com/pl/produkty/3211634>

Pokrywa zamykająca, długość: 68 mm, szerokość: 2,2 mm, wysokość: 39,6 mm, kolor: szary



Złącze 2-poziomowe - PTTB 2,5

3210567

<https://www.phoenixcontact.com/pl/produkty/3210567>

Wkrętak

Wkrętak - SZF 1-0,6X3,5 - 1204517

<https://www.phoenixcontact.com/pl/produkty/1204517>



Urządzenie do wyzwalania, do zacisków ST, zdatne do użycia również jako wkrętak płaski, rozmiar: 0,6×3,5×100 mm, rękojeść 2-komp. z zabezp. przed zsuwaniem się

Uchwyty tabliczek

Uchwyty tabliczek - STP 5-2 - 0800967

<https://www.phoenixcontact.com/pl/produkty/0800967>



Podwójny uchwyt tabliczek, zatrzaskiwany w dwupoziomowych złączach sprężynowych STTB 2,5, STTB 4, PTTB 2,5, PTTB 4 opisywany za pomocą UC-TM5, ZB5 lub UC-TMF5, ZBF5

Złącze 2-poziomowe - PTTB 2,5

3210567

<https://www.phoenixcontact.com/pl/produkty/3210567>



Uchwyty tabliczek

Uchwyty tabliczek - STP 5-2/S - 0800970

<https://www.phoenixcontact.com/pl/produkty/0800970>



Podwójny uchwyt etykiet, zatrzaskiwany w dwupoziomowej listwie zaciskowej sprężynowej ZFKK 1,5, z odgałęzieniem MSTBV lub ICV

Materiały montażowe

Materiały montażowe - PT-IL - 3208090

<https://www.phoenixcontact.com/pl/produkty/3208090>

Naklejka obsługowa dla Push-in Technology



Złącze 2-poziomowe - PTTB 2,5

3210567

<https://www.phoenixcontact.com/pl/produkty/3210567>



Narzędzie uruchamiające

Narzędzie uruchamiające - ST-BW - 1207608

<https://www.phoenixcontact.com/pl/produkty/1207608>

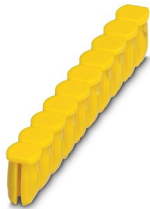


Narzędzie poruszające, do wszystkich sprężyn 2,5 mm² - 4,0 mm²

Zaślepka

Zaślepka - CEC 2,5 - 3062757

<https://www.phoenixcontact.com/pl/produkty/3062757>



Pokrywa na otwór kabla, 10-biegunowy, do złączy sprężynowych (ST) i złączy rządowych z technologią Push-in (PT) o szerokości: 5,2 mm

Złącze 2-poziomowe - PTTB 2,5

3210567

<https://www.phoenixcontact.com/pl/produkty/3210567>



Wtyki do elementów konstrukcyjnych

Wtyki do elementów konstrukcyjnych - P-CO 2-5 R47K - 3032447

<https://www.phoenixcontact.com/pl/produkty/3032447>



Wtyki do elementów konstrukcyjnych, z rezystorem 47 kiloomów do monitorowania przerwania przewodu, wymiar rastra: 5,2 mm, długość: 8,9 mm, szerokość: 4,1 mm, wysokość: 34,8 mm, liczba biegunów: 2, kolor: czarny

Wtyczki redukujące

Wtyczki redukujące - RPS - 0201647

<https://www.phoenixcontact.com/pl/produkty/0201647>



Wtyczki redukujące, kolor: szary

Złącze 2-poziomowe - PTTB 2,5

3210567

<https://www.phoenixcontact.com/pl/produkty/3210567>



Etykieta ostrzegawcza

Etykieta ostrzegawcza - WS PT 2,5 - 1029026

<https://www.phoenixcontact.com/pl/produkty/1029026>



Etykieta ostrzegawcza, żółty/czarny, opisany: Błyskawica, rodzaj montażu: wtykanie, do styków o szerokości: 5,2 mm

Etykieta ostrzegawcza

Etykieta ostrzegawcza - WS-DIO PT 2,5 - 1029037

<https://www.phoenixcontact.com/pl/produkty/1029037>



Etykieta ostrzegawcza, żółty/czarny, opisany: Dioda, rodzaj montażu: wtykanie, do styków o szerokości: 5,2 mm

Złącze 2-poziomowe - PTTB 2,5

3210567

<https://www.phoenixcontact.com/pl/produkty/3210567>



Szyna nośna, z otworami

Szyna nośna, z otworami - NS 35/ 7,5 PERF 2000MM - 0801733

<https://www.phoenixcontact.com/pl/produkty/0801733>



Szyna nośna, z otworami, wg EN 60715, materiał: Stal, cynkowana, pasywowana grubowarstwowo, Profil standardowy, kolor: srebrny, Wariant opakowania po 25 sztuk (50 m)

Szyna nośna, bez otworów

Szyna nośna, bez otworów - NS 35/ 7,5 UNPERF 2000MM - 0801681

<https://www.phoenixcontact.com/pl/produkty/0801681>



Szyna nośna, bez otworów, wg EN 60715, materiał: Stal, cynkowana, pasywowana grubowarstwowo, Profil standardowy, kolor: srebrny, Wariant opakowania po 25 sztuk (50 m)

Złącze 2-poziomowe - PTTB 2,5

3210567

<https://www.phoenixcontact.com/pl/produkty/3210567>



Szyna nośna, z otworami

Szyna nośna, z otworami - NS 35/ 7,5 WH PERF 2000MM - 1204119

<https://www.phoenixcontact.com/pl/produkty/1204119>



Szyna nośna, z otworami, wg EN 60715, materiał: Stal, Ocynkowane, pasywowane na białą, Profil standardowy, kolor: srebrny, Wariant opakowania po 25 sztuk (50 m)

Szyna nośna, bez otworów

Szyna nośna, bez otworów - NS 35/ 7,5 WH UNPERF 2000MM-VPE 10 - 1204122

<https://www.phoenixcontact.com/pl/produkty/1204122>



Szyna nośna, bez otworów, wg EN 60715, materiał: Stal, Ocynkowane, pasywowane na białą, Profil standardowy, kolor: srebrny, Wariant opakowania po 10 sztuk (20 m)

Złącze 2-poziomowe - PTTB 2,5

3210567

<https://www.phoenixcontact.com/pl/produkty/3210567>



Szyna nośna, bez otworów

Szyna nośna, bez otworów - NS 35/ 7,5 AL UNPERF 2000MM - 0801704

<https://www.phoenixcontact.com/pl/produkty/0801704>



Szyna nośna, bez otworów, wg EN 60715, materiał: Aluminium, niepowlekany, Profil standardowy, kolor: srebrny, Wariant opakowania po 25 sztuk (50 m)

Szyna nośna, z otworami

Szyna nośna, z otworami - NS 35/ 7,5 ZN PERF 2000MM - 1206421

<https://www.phoenixcontact.com/pl/produkty/1206421>



Szyna nośna, z otworami, wg EN 60715, materiał: Stal, ocynkowana, Profil standardowy, kolor: srebrny, Wariant opakowania po 25 sztuk (50 m)

Złącze 2-poziomowe - PTTB 2,5

3210567

<https://www.phoenixcontact.com/pl/produkty/3210567>



Szyna nośna, bez otworów

Szyna nośna, bez otworów - NS 35/ 7,5 ZN UNPERF 2000MM - 1206434

<https://www.phoenixcontact.com/pl/produkty/1206434>



Szyna nośna, bez otworów, wg EN 60715, materiał: Stal, ocynkowana, Profil standardowy, kolor: srebrny, Wariant opakowania po 25 sztuk (50 m)

Szyna nośna, bez otworów

Szyna nośna, bez otworów - NS 35/ 7,5 CU UNPERF 2000MM-VPE 10 - 0801762

<https://www.phoenixcontact.com/pl/produkty/0801762>



Szyna nośna, bez otworów, wg EN 60715, materiał: Miedź, niepowlekany, Profil standardowy, kolor: miedzianoczerwony, Wariant opakowania po 10 sztuk (20 m)

Złącze 2-poziomowe - PTTB 2,5

3210567

<https://www.phoenixcontact.com/pl/produkty/3210567>



Zaślepka

Zaślepka - NS 35/ 7,5 CAP - 1206560

<https://www.phoenixcontact.com/pl/produkty/1206560>

Element zamykający szyny montażowej, do szyny montażowej NS 35/7,5



Szyna nośna, z otworami

Szyna nośna, z otworami - NS 35/15 PERF 2000MM - 1201730

<https://www.phoenixcontact.com/pl/produkty/1201730>



Szyna nośna, z otworami, analogiczna jak wg EN 60715, materiał: Stal, cynkowana, pasywowana grubowarstwowo, Profil standardowy, kolor: srebrny, Wariant opakowania po 25 sztuk (50 m)

Złącze 2-poziomowe - PTTB 2,5

3210567

<https://www.phoenixcontact.com/pl/produkty/3210567>



Szyna nośna, bez otworów

Szyna nośna, bez otworów - NS 35/15 UNPERF 2000MM - 1201714

<https://www.phoenixcontact.com/pl/produkty/1201714>



Szyna nośna, bez otworów, analogiczna jak wg EN 60715, materiał: Stal, cynkowana, pasywowana grubowarstwowo, Profil standardowy, kolor: srebrny, Wariant opakowania po 25 sztuk (50 m)

Szyna nośna, z otworami

Szyna nośna, z otworami - NS 35/15 WH PERF 2000MM - 0806602

<https://www.phoenixcontact.com/pl/produkty/0806602>



Szyna nośna, z otworami, analogiczna jak wg EN 60715, materiał: Stal, Ocynkowane, pasywowane na biało, Profil standardowy, kolor: biały, Wariant opakowania po 25 sztuk (50 m)

Złącze 2-poziomowe - PTTB 2,5

3210567

<https://www.phoenixcontact.com/pl/produkty/3210567>



Szyna nośna, bez otworów

Szyna nośna, bez otworów - NS 35/15 WH UNPERF 2000MM-VPE 10 - 1204135

<https://www.phoenixcontact.com/pl/produkty/1204135>



Szyna nośna, bez otworów, analogiczna jak wg EN 60715, materiał: Stal, Ocynkowane, pasywowane na biało, Profil standardowy, kolor: srebrny, Wariant opakowania po 10 sztuk (20 m)

Szyna nośna, bez otworów

Szyna nośna, bez otworów - NS 35/15 AL UNPERF 2000MM - 1201756

<https://www.phoenixcontact.com/pl/produkty/1201756>



Szyna nośna, bez otworów, analogiczna jak wg EN 60715, materiał: Aluminium, niepowlekany, Profil standardowy, kolor: srebrny

Złącze 2-poziomowe - PTTB 2,5

3210567

<https://www.phoenixcontact.com/pl/produkty/3210567>



Szyna nośna, z otworami

Szyna nośna, z otworami - NS 35/15 ZN PERF 2000MM - 1206599

<https://www.phoenixcontact.com/pl/produkty/1206599>



Szyna nośna, z otworami, analogiczna jak wg EN 60715, materiał: Stal, ocynkowana, Profil standardowy, kolor: srebrny, Wariant opakowania po 25 sztuk (50 m)

Szyna nośna, bez otworów

Szyna nośna, bez otworów - NS 35/15 ZN UNPERF 2000MM - 1206586

<https://www.phoenixcontact.com/pl/produkty/1206586>



Szyna nośna, bez otworów, analogiczna jak wg EN 60715, materiał: Stal, ocynkowana, Profil standardowy, kolor: srebrny, Wariant opakowania po 25 sztuk (50 m)

Złącze 2-poziomowe - PTTB 2,5

3210567

<https://www.phoenixcontact.com/pl/produkty/3210567>



Szyna nośna, bez otworów

Szyna nośna, bez otworów - NS 35/15 CU UNPERF 2000MM-VPE 10 - 1201895

<https://www.phoenixcontact.com/pl/produkty/1201895>



Szyna nośna, bez otworów, analogiczna jak wg EN 60715, materiał: Miedź, niepowlekany, Profil standardowy, kolor: miedzianoczerwony, Wariant opakowania po 10 sztuk (20 m)

Zaślepka

Zaślepka - NS 35/15 CAP - 1206573

<https://www.phoenixcontact.com/pl/produkty/1206573>

Element zamykający szyny montażowej, do szyny montażowej NS 35/15



Złącze 2-poziomowe - PTTB 2,5

3210567

<https://www.phoenixcontact.com/pl/produkty/3210567>



Szyna nośna, bez otworów

Szyna nośna, bez otworów - NS 35/15-2,3 UNPERF 2000MM-VPE 10 - 1201798

<https://www.phoenixcontact.com/pl/produkty/1201798>



Szyna nośna, bez otworów, wg EN 60715, materiał: Stal, cynkowana, pasywowana grubowarstwowo, Profil standardowy 2,3 mm, kolor: srebrny, Wariant opakowania po 10 sztuk (20 m)

Taśma oznaczników ponacinana, płaska

Taśma oznaczników ponacinana, płaska - ZBF 5:UNBEDRUCKT - 0808642

<https://www.phoenixcontact.com/pl/produkty/0808642>



Taśma oznaczników ponacinana, płaska, pasek, biały, nieopisane, opisywany przy pomocy: PLOTMARK, CMS-P1-PLOTTER, rodzaj montażu: mocowanie zatrzaskowe, do styków o szerokości: 5 mm, wielkość pola opisowego: 5,1 × 5,2 mm, ilość pojedynczych tabliczek: 10

Złącze 2-poziomowe - PTTB 2,5

3210567

<https://www.phoenixcontact.com/pl/produkty/3210567>



Taśma oznaczników ponacinana, płaska

Taśma oznaczników ponacinana, płaska - ZBF 5 CUS - 0825025

<https://www.phoenixcontact.com/pl/produkty/0825025>



Taśma oznaczników ponacinana, płaska, możliwość zamówienia: po pętli, biały, opis wg zamówienia klienta, rodzaj montażu: zatrzaskiwanie na płaskie wpusty na tabliczki, do styków o szerokości: 5 mm, wielkość pola opisowego: 5,15 × 5,15 mm, ilość pojedynczych tabliczek: 10

Taśma oznaczników ponacinana, płaska

Taśma oznaczników ponacinana, płaska - ZBF 5,LGS:FORTL.ZAHLEN - 0808671

<https://www.phoenixcontact.com/pl/produkty/0808671>



Taśma oznaczników ponacinana, płaska, pasek, biały, opisany, zadrukowane wzdłuż: kolejne numery 1 ...10, 11 ...20 etc. do 491 ...500, rodzaj montażu: mocowanie zatrzaskowe, do styków o szerokości: 5 mm, wielkość pola opisowego: 5,15 × 5,15 mm, ilość pojedynczych tabliczek: 10

Złącze 2-poziomowe - PTTB 2,5

3210567

<https://www.phoenixcontact.com/pl/produkty/3210567>



Taśma oznaczników ponacinana, płaska

Taśma oznaczników ponacinana, płaska - ZBF 5,QR:FORTL.ZAHLEN - 0808697

<https://www.phoenixcontact.com/pl/produkty/0808697>



Taśma oznaczników ponacinana, płaska, pasek, biały, opisany, zadrukowane w poprzek: kolejne numery 1 ...10, 11 ...20 etc. do 91 ...100, rodzaj montażu: mocowanie zatrzaskowe, do styków o szerokości: 5 mm, wielkość pola opisowego: 5,15 × 5,15 mm, ilość pojedynczych tabliczek: 10

Taśma oznaczników ponacinana, płaska

Taśma oznaczników ponacinana, płaska - ZBF 5,LGS:GERADE ZAHLEN - 0810821

<https://www.phoenixcontact.com/pl/produkty/0810821>



Taśma oznaczników ponacinana, płaska, pasek, biały, opisany, zadrukowane wzdłuż: kolejne numery parzyste 2 ... 20, 22 ... 40 itd. do 82 ... 100, rodzaj montażu: mocowanie zatrzaskowe, do styków o szerokości: 5 mm, wielkość pola opisowego: 5,15 × 5,15 mm, ilość pojedynczych tabliczek: 10

Złącze 2-poziomowe - PTTB 2,5

3210567

<https://www.phoenixcontact.com/pl/produkty/3210567>



Taśma oznaczników ponacinana, płaska

Taśma oznaczników ponacinana, płaska - ZBF 5,LGS:UNGERADE ZAHLEN - 0810863

<https://www.phoenixcontact.com/pl/produkty/0810863>



Taśma oznaczników ponacinana, płaska, pasek, biały, opisany, zadrukowane wzdłuż: liczby nieparzyste 1-19, 21-39 etc. do 81-99, rodzaj montażu: mocowanie zatrzaskowe, do styków o szerokości: 5 mm, wielkość pola opisowego: 5,15 × 5,15 mm, ilość pojedynczych tabliczek: 10

Oznacznik do zacisków

Oznacznik do zacisków - UC-TMF 5 - 0818153

<https://www.phoenixcontact.com/pl/produkty/0818153>



Oznacznik do zacisków, Mata, biały, nieopisane, opisywany przy pomocy: BLUEMARK ID COLOR, BLUEMARK ID, BLUEMARK CLED, PLOTMARK, CMS-P1-PLOTTER, rodzaj montażu: mocowanie zatrzaskowe, do styków o szerokości: 5,2 mm, wielkość pola opisowego: 4,6 × 5,1 mm, ilość pojedynczych tabliczek: 96

Złącze 2-poziomowe - PTTB 2,5

3210567

<https://www.phoenixcontact.com/pl/produkty/3210567>



Oznacznik do zacisków

Oznacznik do zacisków - UC-TMF 5 CUS - 0824638

<https://www.phoenixcontact.com/pl/produkty/0824638>



Oznacznik do zacisków, możliwość zamówienia: matami, biały, opis wg zamówienia klienta, rodzaj montażu: zatrzaskiwanie na płaskie wpusty na tabliczki, do styków o szerokości: 5,2 mm, wielkość pola opisowego: 4,6 × 5,1 mm, ilość pojedynczych tabliczek: 96

Oznacznik do zacisków

Oznacznik do zacisków - UCT-TMF 5 - 0828744

<https://www.phoenixcontact.com/pl/produkty/0828744>



Oznacznik do zacisków, Mata, biały, nieopisane, opisywany przy pomocy: TOPMARK NEO, TOPMARK LASER, BLUEMARK ID COLOR, BLUEMARK ID, BLUEMARK CLED, THERMOMARK PRIME, THERMOMARK CARD 2.0, THERMOMARK CARD, rodzaj montażu: mocowanie zatrzaskowe, do styków o szerokości: 5,2 mm, wielkość pola opisowego: 4,4 × 4,7 mm, ilość pojedynczych tabliczek: 72

Złącze 2-poziomowe - PTTB 2,5

3210567

<https://www.phoenixcontact.com/pl/produkty/3210567>



Oznacznik do zacisków

Oznacznik do zacisków - UCT-TMF 5 CUS - 0829658

<https://www.phoenixcontact.com/pl/produkty/0829658>



Oznacznik do zacisków, możliwość zamówienia: matami, biały, opis wg zamówienia klienta, rodzaj montażu: zatrzaskiwanie na płaskie wpusty na tabliczki, do styków o szerokości: 5,2 mm, wielkość pola opisowego: 4,4 × 4,7 mm, ilość pojedynczych tabliczek: 72

Wtyczki probiercze

Wtyczki probiercze - MPS-MT - 0201744

<https://www.phoenixcontact.com/pl/produkty/0201744>



Wtyczki probiercze, z przyłączem lutowanym do 1 mm² przekroju przewodu, kolor: szary

Złącze 2-poziomowe - PTTB 2,5

3210567

<https://www.phoenixcontact.com/pl/produkty/3210567>



Tulejka izolująca

Tulejka izolująca - MPS-IH WH - 0201663

<https://www.phoenixcontact.com/pl/produkty/0201663>

Tulejka izolująca, kolor: biały



Tulejka izolująca

Tulejka izolująca - MPS-IH RD - 0201676

<https://www.phoenixcontact.com/pl/produkty/0201676>

Tulejka izolująca, kolor: czerwone



Złącze 2-poziomowe - PTTB 2,5

3210567

<https://www.phoenixcontact.com/pl/produkty/3210567>

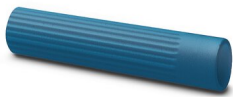


Tulejka izolująca

Tulejka izolująca - MPS-IH BU - 0201689

<https://www.phoenixcontact.com/pl/produkty/0201689>

Tulejka izolująca, kolor: niebieski



Tulejka izolująca

Tulejka izolująca - MPS-IH YE - 0201692

<https://www.phoenixcontact.com/pl/produkty/0201692>

Tulejka izolująca, kolor: żółty



Złącze 2-poziomowe - PTTB 2,5

3210567

<https://www.phoenixcontact.com/pl/produkty/3210567>



Tulejka izolująca

Tulejka izolująca - MPS-IH GN - 0201702

<https://www.phoenixcontact.com/pl/produkty/0201702>

Tulejka izolująca, kolor: zielony



Tulejka izolująca

Tulejka izolująca - MPS-IH GY - 0201728

<https://www.phoenixcontact.com/pl/produkty/0201728>

Tulejka izolująca, kolor: szary



Złącze 2-poziomowe - PTTB 2,5

3210567

<https://www.phoenixcontact.com/pl/produkty/3210567>



Tulejka izolująca

Tulejka izolująca - MPS-IH BK - 0201731

<https://www.phoenixcontact.com/pl/produkty/0201731>

Tulejka izolująca, kolor: czarny



Tulejka izolująca

Tulejka izolująca - ISH 2,5/0,2 - 3002843

<https://www.phoenixcontact.com/pl/produkty/3002843>

Tulejka izolująca, kolor: biały



Złącze 2-poziomowe - PTTB 2,5

3210567

<https://www.phoenixcontact.com/pl/produkty/3210567>



Tulejka izolująca

Tulejka izolująca - ISH 2,5/0,5 - 3002856

<https://www.phoenixcontact.com/pl/produkty/3002856>



Tulejka izolująca, kolor: szary

Tulejka izolująca

Tulejka izolująca - ISH 2,5/1,0 - 3002869

<https://www.phoenixcontact.com/pl/produkty/3002869>



Tulejka izolująca, kolor: czarny

Złącze 2-poziomowe - PTTB 2,5

3210567

<https://www.phoenixcontact.com/pl/produkty/3210567>



Adapter testowy

Adapter testowy - PAI-4-FIX-5/6 BU - 3035975

<https://www.phoenixcontact.com/pl/produkty/3035975>



Adapter pomiarowy 4 mm do złączy w podziałce 5,2 mm i 6,2 mm

Adapter testowy

Adapter testowy - PAI-4-FIX-5/6 OG - 3035974

<https://www.phoenixcontact.com/pl/produkty/3035974>



Adapter pomiarowy 4 mm do złączy w podziałce 5,2 mm i 6,2 mm

Złącze 2-poziomowe - PTTB 2,5

3210567

<https://www.phoenixcontact.com/pl/produkty/3210567>



Adapter testowy

Adapter testowy - PAI-4-FIX-5/6 YE - 3035977

<https://www.phoenixcontact.com/pl/produkty/3035977>



Adapter pomiarowy 4 mm do złączy w podziałce 5,2 mm i 6,2 mm

Adapter testowy

Adapter testowy - PAI-4-FIX-5/6 RD - 3035976

<https://www.phoenixcontact.com/pl/produkty/3035976>



Adapter pomiarowy 4 mm do złączy w podziałce 5,2 mm i 6,2 mm

Złącze 2-poziomowe - PTTB 2,5

3210567

<https://www.phoenixcontact.com/pl/produkty/3210567>



Adapter testowy

Adapter testowy - PAI-4-FIX-5/6 GN - 3035978

<https://www.phoenixcontact.com/pl/produkty/3035978>



Adapter pomiarowy 4 mm do złączy w podziałce 5,2 mm i 6,2 mm

Adapter testowy

Adapter testowy - PAI-4-FIX-5/6 BK - 3035980

<https://www.phoenixcontact.com/pl/produkty/3035980>



Adapter pomiarowy 4 mm do złączy w podziałce 5,2 mm i 6,2 mm

Złącze 2-poziomowe - PTTB 2,5

3210567

<https://www.phoenixcontact.com/pl/produkty/3210567>



Adapter testowy

Adapter testowy - PAI-4-FIX-5/6 GY - 3035982

<https://www.phoenixcontact.com/pl/produkty/3035982>



Adapter pomiarowy 4 mm do złączy w podziałce 5,2 mm i 6,2 mm

Adapter testowy

Adapter testowy - PAI-4-FIX-5/6 VT - 3035979

<https://www.phoenixcontact.com/pl/produkty/3035979>



Adapter pomiarowy 4 mm do złączy w podziałce 5,2 mm i 6,2 mm

Złącze 2-poziomowe - PTTB 2,5

3210567

<https://www.phoenixcontact.com/pl/produkty/3210567>



Adapter testowy

Adapter testowy - PAI-4-FIX-5/6 BN - 3035981

<https://www.phoenixcontact.com/pl/produkty/3035981>



Adapter pomiarowy 4 mm do złączy w podziałce 5,2 mm i 6,2 mm

Adapter testowy

Adapter testowy - PAI-4-FIX-5/6 WH - 3035983

<https://www.phoenixcontact.com/pl/produkty/3035983>



Adapter pomiarowy 4 mm do złączy w podziałce 5,2 mm i 6,2 mm

Złącze 2-poziomowe - PTTB 2,5

3210567

<https://www.phoenixcontact.com/pl/produkty/3210567>



Wtyczki probiercze

Wtyczki probiercze - PS-5 - 3030983

<https://www.phoenixcontact.com/pl/produkty/3030983>



Wtyczki probiercze, Modułowe wtyki pomiarowe, kolor: czerwone

Płytki dystansowa

Płytki dystansowa - DP PS-5 - 3036725

<https://www.phoenixcontact.com/pl/produkty/3036725>



Płytki dystansowa, długość: 22,4 mm, szerokość: 5,2 mm, wysokość: 29 mm,
liczba biegunów: 1, kolor: czerwone

Złącze 2-poziomowe - PTTB 2,5

3210567

<https://www.phoenixcontact.com/pl/produkty/3210567>



Wtyczki probiercze

Wtyczki probiercze - PS-5/2,3MM RD - 3038723

<https://www.phoenixcontact.com/pl/produkty/3038723>

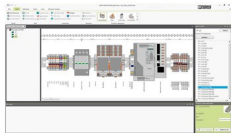


Wtyczki probiercze, kolor: czerwone

Oprogramowanie

Oprogramowanie - PROJECT COMPLETE - 1050453

<https://www.phoenixcontact.com/pl/produkty/1050453>



Intuicyjne oprogramowanie do projektowania i drukowania służy do projektowania listew ze złączkami oraz profesjonalnego opisywania oznaczników do złązek szynowych, przewodów, kabli, urządzeń i instalacji. Oprogramowanie można pobrać w Internecie

Złącze 2-poziomowe - PTTB 2,5

3210567

<https://www.phoenixcontact.com/pl/produkty/3210567>



Trzymacz końcowy

Trzymacz końcowy - CLIPFIX 35 - 3022218

<https://www.phoenixcontact.com/pl/produkty/3022218>



Uchwyt końcowy do szybkiego montażu, do szyny nośnej NS 35/7,5 lub szyny nośnej NS 35/15, z możliwością oznaczenia, szerokość: 9,5 mm, kolor: szary

Trzymacz końcowy

Trzymacz końcowy - CLIPFIX 35-5 - 3022276

<https://www.phoenixcontact.com/pl/produkty/3022276>



Uchwyt końcowy do szybkiego montażu, do szyny nośnej NS 35/7,5 lub szyny nośnej NS 35/15, z możliwością oznaczenia, możliwością przechowywania dla FBS...5, FBS...6, KSS 5, KSS 6, szerokość: 5,15 mm, kolor: szary

Złącze 2-poziomowe - PTTB 2,5

3210567

<https://www.phoenixcontact.com/pl/produkty/3210567>

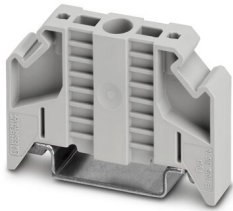


Trzymacz końcowy

Trzymacz końcowy - E/NS 35 N - 0800886

<https://www.phoenixcontact.com/pl/produkty/0800886>

Trzymacz końcowy, szerokość: 9,5 mm, kolor: szary



Praska zaciskowa

Praska zaciskowa - CRIMPFOX CENTRUS 6S - 1213144

<https://www.phoenixcontact.com/pl/produkty/1213144>



Praska zaciskowa, do nieizolowanych i izolowanych tulejek DIN 46228, część 1 i 4, wielkość 0,14 mm² ... 6 mm², również do tulejek TWIN do 2 x 4 mm², automatyczne dopasowanie przekroju, wsuwanie z boku, zabezpieczenie przed upadkiem

Złącze 2-poziomowe - PTTB 2,5

3210567

<https://www.phoenixcontact.com/pl/produkty/3210567>



Praska zaciskowa

Praska zaciskowa - CRIMPFOX CENTRUS 10S - 1213154

<https://www.phoenixcontact.com/pl/produkty/1213154>



Praska zaciskowa, do tulejek izolowanych i nieizolowanych DIN 46228 cz. 1 i 4 o przekroju $0,14 \text{ mm}^2 \dots 10 \text{ mm}^2$, również do tulejek TWIN do $2 \times 4 \text{ mm}^2$, automatyczne dopasowanie przekroju, wsuwanie z boku, wyposażone w zabezpieczenie na wypadek upadku

Praska zaciskowa

Praska zaciskowa - CRIMPFOX CENTRUS 6H - 1213146

<https://www.phoenixcontact.com/pl/produkty/1213146>



Praska zaciskowa, do nieizolowanych i izolowanych tulejek DIN 46228, część 1 i 4, wielkość $0,14 \text{ mm}^2 \dots 6 \text{ mm}^2$, również do tulejek TWIN do $2 \times 4 \text{ mm}^2$, automatyczne dopasowanie przekroju, wsuwanie z boku, zabezpieczenie przed upadkiem

Złącze 2-poziomowe - PTTB 2,5

3210567

<https://www.phoenixcontact.com/pl/produkty/3210567>



Praska zaciskowa

Praska zaciskowa - CRIMPFOX CENTRUS 10H - 1213156

<https://www.phoenixcontact.com/pl/produkty/1213156>



Praska zaciskowa, do tulejek izolowanych i nieizolowanych DIN 46228 cz. 1 i 4 o przekroju $0,14 \text{ mm}^2 \dots 10 \text{ mm}^2$, również do tulejek TWIN do $2 \times 4 \text{ mm}^2$, automatyczne dopasowanie przekroju, wsuwanie z boku, wyposażone w zabezpieczenie na wypadek upadku

Praska zaciskowa

Praska zaciskowa - CRIMPFOX 10S - 1212045

<https://www.phoenixcontact.com/pl/produkty/1212045>



Praska zaciskowa, do końcówek bez kołnierza izolującego wg DIN 46228 część 1 i końcówek z kołnierzem izolującym wg DIN 46228 część 4, $0,14 \text{ mm}^2 \dots 10 \text{ mm}^2$, zwalniana blokada wymuszenia, wpust z boku

Złącze 2-poziomowe - PTTB 2,5

3210567

<https://www.phoenixcontact.com/pl/produkty/3210567>



Praska zaciskowa

Praska zaciskowa - CRIMPFOX 6H - 1212046

<https://www.phoenixcontact.com/pl/produkty/1212046>



Praska zaciskowa, do końcówek bez kołnierza izolującego wg DIN 46228 część 1 i końcówek z kołnierzem izolującym wg DIN 46228 część 4, 0,14 mm² ... 6 mm², zwalniana blokada wymuszenia, wpust z boku

Praska zaciskowa

Praska zaciskowa - CRIMPFOX 2,5-M - 1212719

<https://www.phoenixcontact.com/pl/produkty/1212719>



Praska zaciskowa, do końcówek bez kołnierza izolującego wg DIN 46228 część 1 i końcówek z kołnierzem izolującym wg DIN 46228 część 4, 0,25 mm² ... 2,5 mm², wpust z boku, zacisk trapezowy

Złącze 2-poziomowe - PTTB 2,5

3210567

<https://www.phoenixcontact.com/pl/produkty/3210567>



Praska zaciskowa

Praska zaciskowa - CRIMPFOX 6-M - 1212720

<https://www.phoenixcontact.com/pl/produkty/1212720>



Praska zaciskowa, do końcówek bez kołnierza izolującego wg DIN 46228 część 1 i końcówek z kołnierzem izolującym wg DIN 46228 część 4, 0,25 mm² ... 6,0 mm², wpust z boku, zacisk trapezowy

Praska zaciskowa

Praska zaciskowa - CRIMPFOX 6 - 1212034

<https://www.phoenixcontact.com/pl/produkty/1212034>



Praska zaciskowa, do końcówek bez kołnierza izolującego wg DIN 46228 część 1 i końcówek z kołnierzem izolującym wg DIN 46228 część 4, 0,25 mm² ... 6,0 mm², wpust z boku, zacisk trapezowy

Złącze 2-poziomowe - PTTB 2,5

3210567

<https://www.phoenixcontact.com/pl/produkty/3210567>



Praska zaciskowa

Praska zaciskowa - CRIMPFOX 6T - 1212037

<https://www.phoenixcontact.com/pl/produkty/1212037>



Praska zaciskowa, do końcówek bez kołnierza izolującego wg DIN 46228 część 1 i końcówek z kołnierzem izolującym wg DIN 46228 część 4, 0,25 mm² ... 6 mm², wpust z boku, zacisk trapezowy

Praska zaciskowa

Praska zaciskowa - CRIMPFOX 6T-F - 1212038

<https://www.phoenixcontact.com/pl/produkty/1212038>



Praska zaciskowa, do końcówek bez kołnierza izolującego wg DIN 46228 część 1 i końcówek z kołnierzem izolującym wg DIN 46228 część 4, 0,25 mm² ... 6 mm², wpust czołowy, zacisk trapezowy

Złącze 2-poziomowe - PTTB 2,5

3210567

<https://www.phoenixcontact.com/pl/produkty/3210567>



Praska zaciskowa

Praska zaciskowa - CRIMPFOX 6S-F - 1212043

<https://www.phoenixcontact.com/pl/produkty/1212043>



Praska zaciskowa, do końcówek bez kołnierza izolującego wg DIN 46228 część 1 i końcówek z kołnierzem izolującym wg DIN 46228 część 4, 0,5 mm² ... 6 mm², wpust czołowy, zacisk czworokątny

Praska zaciskowa

Praska zaciskowa - CRIMPFOX-M - 1212072

<https://www.phoenixcontact.com/pl/produkty/1212072>



Szczypce podstawowe, do montowania matryc do różnych rodzajów styków

Phoenix Contact 2022 © - Wszelkie prawa zastrzeżone
<https://www.phoenixcontact.com>

PHOENIX CONTACT Sp. z o.o.
ul. Bierutowska 57-59, Budynek nr 3/A
51-317 Wrocław
71/ 39 80 410
pxcpl@phoenixcontact.pl