

Złączka przelotowa - PT 1,5/S



3208100

<https://www.phoenixcontact.com/pl/produkty/3208100>

Dane zawarte w tym dokumencie PDF zostały wygenerowane z naszego katalogu online. Kompletne dane znajdują się w dokumentacji użytkownika. Obowiązują ogólne warunki użytkowania dla materiałów pobieranych.



Złączka przelotowa, napięcie znamionowe: 500 V, prąd znamionowy: 17,5 A, rodzaj przyłącza: zaciski Push-in, 1. poziomowe, Przekrój znamionowy: 1,5 mm², przekrój: 0,14 mm² - 1,5 mm², rodzaj montażu: NS 35/7,5, NS 35/15, kolor: szary

Korzyści

- Oprócz możliwości kontroli w podwójnym szybie funkcyjnym na wszystkich złączach dostępny jest dodatkowy odczep kontrolny
- Kompaktowa budowa i połączenie czołowe umożliwiają okablowanie na minimalnej przestrzeni
- Złącza typu push in oprócz cech systemowych systemu CLIPLINE complete charakteryzują się łatwym okablowaniem przewodów z końcówką rurkową lub przewodów sztywnych bez użycia narzędzi
- Sprawdzone do zastosowań w kolejnictwie

Dane handlowe

Numer artykułu	3208100
Jednostka opakowania	50 Szt.
Minimalne zamówienie	50 Szt.
Klucz sprzedaży	BE2211
Klucz produktu	BE2211
Strona katalogu	Strona 39 (C-1-2019)
GTIN	4046356564410
Waga jednej sztuki (z opakowaniem)	3,6 g
Waga jednej sztuki (bez opakowania)	3,587 g
Numer taryfy celnej	85369010
Kraj pochodzenia	DE

Złączka przelotowa - PT 1,5/S



3208100

<https://www.phoenixcontact.com/pl/produkty/3208100>

Dane techniczne

Właściwości produktu

Typ produktu	Złączka przelotowa
Zakres stosowania	Kolejnictwo
	Budowa maszyn
	Budowa instalacji
Ilość przyłączy	2
Liczba rzędów	1
Potencjały	1

Właściwości izolacji

Kategoria przepięciowa	III
Stopień zabrudzenia	3

Parametry elektryczne

Znamionowe napięcie udarowe	6 kV
Maksymalna utrata mocy w warunkach znamionowych	0,56 W

Dane przyłączeniowe

Liczba przyłączy na poziom	2
Przekrój znamionowy	1,5 mm ²

1. poziomowe

Długość odizolowania	8 mm ... 10 mm
sonda wzorcowa	A1 / B1
Przyłącze według normy	IEC 60947-7-1
Przekrój przewodu sztywnego	0,14 mm ² ... 1,5 mm ²
przekrój przewodu AWG	26 ... 14 (przeliczone według IEC)
Przekrój przewodu, linka	0,14 mm ² ... 1,5 mm ²
Przekrój przewodu linki [AWG]	26 ... 14 (przeliczone według IEC)
Przekrój przewodu linki (tulejka bez izolacji z tworzywa sztucznego)	0,14 mm ² ... 1,5 mm ²
Przekrój przewodu linki (tulejka z izolacją z tworzywa sztucznego)	0,14 mm ² ... 1 mm ² zaleca się stosowanie tulejki AI-S 1-8 TQ nr art. 1200293
Prąd znamionowy	17,5 A
Maksymalny prąd obciążenia	17,5 A
Napięcie znamionowe	500 V
Przekrój znamionowy	1,5 mm ²

1. poziomowe Przekroje przewodów bezpośrednio wtykanych

Przekrój przewodu sztywnego	0,25 mm ² ... 1,5 mm ²
Przekrój przewodu linki (tulejka bez izolacji z tworzywa sztucznego)	0,34 mm ² ... 1,5 mm ²
Przekrój przewodu linki (tulejka z izolacją z tworzywa sztucznego)	0,34 mm ² ... 1 mm ²

Dane Ex

Dane znamionowe (ATEX/IECEX)

Certyfikat ATEX	SEV 13 ATEX 0159 U
Certyfikat Ex IEC	IECEX SEV 13.0005 U
Oznaczenie	□ II 2 GD Ex eb IIC Gb
Zakres temperatur roboczych	-60 °C ... 110 °C
Akcesoria ze świadectwem Ex	3208142 D-PT 1,5/S 3030721 ATP-ST 4 1204504 SZF 0-0,4X2,5 3022276 CLIPFIX 35-5 3022218 CLIPFIX 35
Zestawienie mostków	Mostek wtykowy / FBS 2-3,5 / 3213014 Mostek wtykowy / FBS 3-3,5 / 3213027 Mostek wtykowy / FBS 4-3,5 / 3213030 Mostek wtykowy / FBS 5-3,5 / 3213043 Mostek wtykowy / FBS 10-3,5 / 3213056 Mostek wtykowy / FBS 20-3,5 / 3213069
Dane mostków	14,5 A / 1,5 mm ²
Wzrost temperatury Ex	40 K (15 A / 1,5 mm ²)
Napięcie znamionowe dla mostkowania mostkiem	352 V
- w przy przeskakującym mostkowaniu	220 V
- w przypadku mostkowania przeskakującego z użyciem złącza PE	220 V
- w przypadku skróconego mostkowania	166 V
- w przy przyciętym na długość mostku z pokrywą	275 V
- w przy przyciętym na długość mostku z przegrodą rozdzielającą sekcje	352 V
Znamionowe napięcie izolacji	320 V
Wyjście	(trwale)

Poziom Ex Informacje ogólne

Prąd znamionowy	15 A
Maksymalny prąd obciążenia	15 A
Opór przejścia	1,3 mΩ

Dane przyłącza Ex Informacje ogólne

Przekrój znamionowy	1,5 mm ²
Przekrój znamionowy AWG	16
Zdolność przyłączeniowa sztywne	0,14 mm ² ... 1,5 mm ²
przyłączane przewody AWG	26 ... 16
Zdolność przyłączeniowa giętkie	0,14 mm ² ... 1,5 mm ²
przyłączane przewody AWG	26 ... 16

Wymiary

Szerokość	3,5 mm
Szer. pokrywy	2,2 mm
Wysokość	30,5 mm
wysokość NS 35/15	39,5 mm
wysokość NS 35/7,5	32 mm
Długość	45 mm

Dane materiału

Kolor	szary
Klasa palności wg UL 94	V0
Grupa materiału izolacyjnego	I
Materiał izolacyjny	PA
Statyczne zastosowanie materiału izolacyjnego w zimnie	-60 °C
Wskaźnik temperatury izolacji (DIN EN 60216-1 (VDE 0304-21))	130 °C
Względny wskaźnik temperatury izolacji (Elec., UL 746 B)	130 °C
Ochrona przeciwpożarowa pojazdów szynowych (DIN EN 45545-2) R22	HL 1 - HL 3
Ochrona przeciwpożarowa pojazdów szynowych (DIN EN 45545-2) R23	HL 1 - HL 3
Ochrona przeciwpożarowa pojazdów szynowych (DIN EN 45545-2) R24	HL 1 - HL 3
Ochrona przeciwpożarowa pojazdów szynowych (DIN EN 45545-2) R26	HL 1 - HL 3
Pomiar oddawania ciepła metodą kalorymetryczną NFPA 130 (ASTM E 1354)	28 MJ/kg
Palność powierzchni NFPA 130 (ASTM E 162)	wynik pozytywny
Gęstość optyczna gazów spalinowych NFPA 130 (ASTM E 662)	wynik pozytywny
Toksyczność gazów spalinowych NFPA 130 (SMP 800C)	wynik pozytywny

Badania elektryczne

Badanie napięciem udarowym

Napięcie probiercze wartość zadania	7,3 kV
Wynik	Badanie zakończone wynikiem pozytywnym

Badanie nagrzewania

Wymagane sprawdzanie przyrostów temperatury	Wzrost temp. ≤ 45 K
Wynik	Badanie zakończone wynikiem pozytywnym
Badanie prądem krótkotrwałym wytrzymywanym 1,5 mm ²	0,18 kA
Wynik	Badanie zakończone wynikiem pozytywnym

Wytrzymałość elektryczna o częstotliwości roboczej

Napięcie probiercze wartość zadania	1,89 kV
Wynik	Badanie zakończone wynikiem pozytywnym

Parametry mechaniczne

Dane mechaniczne

Otw. ściana bocz.	tak
-------------------	-----

Próby mechaniczne

Wytrzymałość mechaniczna

Wynik	Badanie zakończone wynikiem pozytywnym
-------	--

Mocowanie na nośniku

Szyrna DIN/Befestigungsauflage	NS 35
Obciążenie pomiarowe wartość zadana	1 N
Wynik	Badanie zakończone wynikiem pozytywnym

Próba uszkodzenia i poluzowania przewodu

Prędkość kątowa	10 U/min
obroty	135
Przekrój przewodu/waga	0,14 mm ² / 0,2 kg
	1,5 mm ² / 0,4 kg
Wynik	Badanie zakończone wynikiem pozytywnym

Warunki środowiskowe i żywotność

Starzenie

Wynik	Badanie zakończone wynikiem pozytywnym
-------	--

Próba płomieniem igłowym

Czas działania	30 s
Wynik	Badanie zakończone wynikiem pozytywnym

Wibracje przypadkowe szerokopasmowe

Specyfikacja pomiarowa	DIN EN 50155 (VDE 0115-200):2018-05
Zakres	Badanie trwałości kategoria 2, na wózku
Częstotliwość	$f_1 = 5 \text{ Hz}$ do $f_2 = 250 \text{ Hz}$
Poziom ASD	6,12 (m/s ²) ² /Hz
Przyspieszenie	3,12g
Czas pomiaru na oś	5 h
Kierunki pomiaru	Oś X, Y i Z
Wynik	Badanie zakończone wynikiem pozytywnym

Udary

Specyfikacja pomiarowa	DIN EN 50155 (VDE 0115-200):2018-05
Rodzaj udaru	Półsinusioda
Przyspieszenie	30g
Czas trwania udaru	18 ms
Liczba udarów w każdym kierunku	3

Złączka przelotowa - PT 1,5/S



3208100

<https://www.phoenixcontact.com/pl/produkty/3208100>

Kierunki pomiaru	Oś X, Y i Z (dod. i uj.)
Wynik	Badanie zakończone wynikiem pozytywnym

Warunki otoczenia

Temperatura otoczenia (praca)	-60 °C ... 105 °C (maks. krótkotrwała temperatura robocza patrz RTI Elec.)
Temperatura otoczenia (składowanie/transport)	-25 °C ... 60 °C (krótkotrwałe, nie powyżej 24 h, -60 °C do +70°C)
Temperatura otoczenia (montaż)	-5 °C ... 70 °C
Temperatura otoczenia (aktywacja)	-5 °C ... 70 °C
Dopuszczalna wilgotność powietrza (składowanie/transport)	30 % ... 70 %

Normy i przepisy

Przyłącze według normy	IEC 60947-7-1
------------------------	---------------

Montaż

Sposób montażu	NS 35/7,5
	NS 35/15

Złączka przelotowa - PT 1,5/S

3208100

<https://www.phoenixcontact.com/pl/produkty/3208100>



Rysunki

Schemat



Złączka przelotowa - PT 1,5/S



3208100

<https://www.phoenixcontact.com/pl/produkty/3208100>

Dopuszczenia

DNV

ID dopuszczenia: TAE00003JE



CSA

ID dopuszczenia: 13631

	Napięcie znamionowe U_N	Prąd znamionowy I_N	Przekrój AWG	Przekrój mm^2
Usegroup B				
	300 V	15 A	26 - 14	-
Usegroup C				
	300 V	15 A	26 - 14	-
Usegroup D				
	600 V	5 A	26 - 14	-



IECEE CB Scheme

ID dopuszczenia: DE1-62964

	Napięcie znamionowe U_N	Prąd znamionowy I_N	Przekrój AWG	Przekrój mm^2
	500 V		-	0,14 - 1,5



EAC

ID dopuszczenia: RU C-DE.AI30.B.01102



cULus Recognized

ID dopuszczenia: E60425

	Napięcie znamionowe U_N	Prąd znamionowy I_N	Przekrój AWG	Przekrój mm^2
Usegroup B				
	300 V	15 A	26 - 14	-
Usegroup C				
	300 V	15 A	26 - 14	-
Usegroup D				
	600 V	5 A	26 - 14	-



LR

ID dopuszczenia: 12/20038 (E3)



NK

ID dopuszczenia: 14ME0912

Złączka przelotowa - PT 1,5/S



3208100

<https://www.phoenixcontact.com/pl/produkty/3208100>



RS

ID dopuszczenia: 17.00013.272



BV

ID dopuszczenia: 39980/B0 BV



VDE Zeichengenehmigung

ID dopuszczenia: 40039739

	Napięcie znamionowe U_N	Prąd znamionowy I_N	Przekrój AWG	Przekrój mm^2
	500 V	17,5 A	-	0,14 - 1,5

ABS

ID dopuszczenia: 21-2192245-PDA



EAC Ex

ID dopuszczenia: RU C-DE.AB72.B.02351



IEC Ex

ID dopuszczenia: IECEx SEV13.0005U



ATEX

ID dopuszczenia: SEV13ATEX0159U



CCC

ID dopuszczenia: 2020322313000631



NEPSI

ID dopuszczenia: GYJ20.1198U

Złączka przelotowa - PT 1,5/S



3208100

<https://www.phoenixcontact.com/pl/produkty/3208100>

Klasyfikacje

ECLASS

ECLASS-9.0	27141120
ECLASS-10.0.1	27141120
ECLASS-11.0	27141120

ETIM

ETIM 8.0	EC000897
----------	----------

UNSPSC

UNSPSC 21.0	39121400
-------------	----------

Złączka przelotowa - PT 1,5/S

3208100

<https://www.phoenixcontact.com/pl/produkty/3208100>



Environmental Product Compliance

China RoHS	Okres użytkowania zgodnie z przeznaczeniem: nieograniczony = EFUP-e
	Brak substancji niebezpiecznych powyżej wartości progowych

Złączka przelotowa - PT 1,5/S

3208100

<https://www.phoenixcontact.com/pl/produkty/3208100>



Akcesoria

i Uwaga: Użycie niektórych z poniższych akcesoriów może ograniczyć ten produkt.

Mostek wtykany

Mostek wtykany - FBS 2-3,5 - 3213014

<https://www.phoenixcontact.com/pl/produkty/3213014>



Mostek wtykany, wymiar rastra: 3,5 mm, kolor: czerwone

i Obciążalność prądowa, maks.: 17,5 A

Mostek wtykany

Mostek wtykany - FBS 3-3,5 - 3213027

<https://www.phoenixcontact.com/pl/produkty/3213027>



Mostek wtykany, wymiar rastra: 3,5 mm, kolor: czerwone

i Obciążalność prądowa, maks.: 17,5 A

Złączka przelotowa - PT 1,5/S

3208100

<https://www.phoenixcontact.com/pl/produkty/3208100>



Mostek wtykowy

Mostek wtykowy - FBS 4-3,5 - 3213030

<https://www.phoenixcontact.com/pl/produkty/3213030>



Mostek wtykowy, wymiar rastra: 3,5 mm, kolor: czerwone

 Obciążalność prądowa, maks.: 17,5 A

Mostek wtykowy

Mostek wtykowy - FBS 5-3,5 - 3213043

<https://www.phoenixcontact.com/pl/produkty/3213043>



Mostek wtykowy, wymiar rastra: 3,5 mm, kolor: czerwone

 Obciążalność prądowa, maks.: 17,5 A

Złączka przelotowa - PT 1,5/S

3208100

<https://www.phoenixcontact.com/pl/produkty/3208100>



Mostek wtykowy

Mostek wtykowy - FBS 10-3,5 - 3213056

<https://www.phoenixcontact.com/pl/produkty/3213056>



Mostek wtykowy, wymiar rastra: 3,5 mm, kolor: czerwone

 Obciążalność prądowa, maks.: 17,5 A

Mostek wtykowy

Mostek wtykowy - FBS 20-3,5 - 3213069

<https://www.phoenixcontact.com/pl/produkty/3213069>



Mostek wtykowy, wymiar rastra: 3,5 mm, kolor: czerwone

 Obciążalność prądowa, maks.: 17,5 A

Złączka przelotowa - PT 1,5/S

3208100

<https://www.phoenixcontact.com/pl/produkty/3208100>



Mostek wtykany

Mostek wtykany - FBS 2-3,5 BU - 3213086

<https://www.phoenixcontact.com/pl/produkty/3213086>



Mostek wtykany, wymiar rastra: 3,5 mm, kolor: niebieski

 Obciążalność prądowa, maks.: 17,5 A

Mostek wtykany

Mostek wtykany - FBS 3-3,5 BU - 3213099

<https://www.phoenixcontact.com/pl/produkty/3213099>



Mostek wtykany, wymiar rastra: 3,5 mm, kolor: niebieski

 Obciążalność prądowa, maks.: 17,5 A

Złączka przelotowa - PT 1,5/S

3208100

<https://www.phoenixcontact.com/pl/produkty/3208100>



Mostek wtykany

Mostek wtykany - FBS 4-3,5 BU - 3213109

<https://www.phoenixcontact.com/pl/produkty/3213109>



Mostek wtykany, wymiar rastra: 3,5 mm, kolor: niebieski

 Obciążalność prądowa, maks.: 17,5 A

Mostek wtykany

Mostek wtykany - FBS 5-3,5 BU - 3213112

<https://www.phoenixcontact.com/pl/produkty/3213112>



Mostek wtykany, wymiar rastra: 3,5 mm, kolor: niebieski

 Obciążalność prądowa, maks.: 17,5 A

Złączka przelotowa - PT 1,5/S

3208100

<https://www.phoenixcontact.com/pl/produkty/3208100>



Mostek wtykowy

Mostek wtykowy - FBS 10-3,5 BU - 3213125

<https://www.phoenixcontact.com/pl/produkty/3213125>



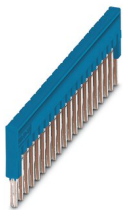
Mostek wtykowy, wymiar rastra: 3,5 mm, kolor: niebieski

 Obciążalność prądowa, maks.: 17,5 A

Mostek wtykowy

Mostek wtykowy - FBS 20-3,5 BU - 3213138

<https://www.phoenixcontact.com/pl/produkty/3213138>



Mostek wtykowy, wymiar rastra: 3,5 mm, kolor: niebieski

 Obciążalność prądowa, maks.: 17,5 A

Złączka przelotowa - PT 1,5/S

3208100

<https://www.phoenixcontact.com/pl/produkty/3208100>




Mostek wtykany

Mostek wtykany - FBS 2-3,5 GY - 3213153

<https://www.phoenixcontact.com/pl/produkty/3213153>



Mostek wtykany, wymiar rastra: 3,5 mm, kolor: szary

 Obciążalność prądowa, maks.: 17,5 A

Mostek wtykany

Mostek wtykany - FBS 3-3,5 GY - 3213167

<https://www.phoenixcontact.com/pl/produkty/3213167>



Mostek wtykany, wymiar rastra: 3,5 mm, kolor: szary

 Obciążalność prądowa, maks.: 17,5 A

Złączka przelotowa - PT 1,5/S

3208100

<https://www.phoenixcontact.com/pl/produkty/3208100>



Mostek wtykany

Mostek wtykany - FBS 4-3,5 GY - 3213180

<https://www.phoenixcontact.com/pl/produkty/3213180>



Mostek wtykany, wymiar rastra: 3,5 mm, kolor: szary

 Obciążalność prądowa, maks.: 17,5 A

Mostek wtykany

Mostek wtykany - FBS 5-3,5 GY - 3213183

<https://www.phoenixcontact.com/pl/produkty/3213183>



Mostek wtykany, wymiar rastra: 3,5 mm, kolor: szary

 Obciążalność prądowa, maks.: 17,5 A

Złączka przelotowa - PT 1,5/S

3208100

<https://www.phoenixcontact.com/pl/produkty/3208100>



Mostek wtykowy

Mostek wtykowy - FBS 10-3,5 GY - 3213196

<https://www.phoenixcontact.com/pl/produkty/3213196>



Mostek wtykowy, wymiar rastra: 3,5 mm, kolor: szary

 Obciążalność prądowa, maks.: 17,5 A

Mostek wtykowy

Mostek wtykowy - FBS 20-3,5 GY - 3213206

<https://www.phoenixcontact.com/pl/produkty/3213206>



Mostek wtykowy, wymiar rastra: 3,5 mm, kolor: szary

 Obciążalność prądowa, maks.: 17,5 A

Złączka przelotowa - PT 1,5/S

3208100

<https://www.phoenixcontact.com/pl/produkty/3208100>




Mostek redukcyjny

Mostek redukcyjny - RB ST (2,5/4)-1,5/S - 3214356

<https://www.phoenixcontact.com/pl/produkty/3214356>



Mostek redukcyjny, wymiar rastra: 6,7 mm, kolor: czerwone

 Obciążalność prądowa, maks.: 24 A


Mostek redukcyjny

Mostek redukcyjny - RB ST 16-1,5/S - 3213254

<https://www.phoenixcontact.com/pl/produkty/3213254>



Mostek redukcyjny, wymiar rastra: 10 mm, kolor: czerwone

 Obciążalność prądowa, maks.: 24 A

Złączka przelotowa - PT 1,5/S

3208100

<https://www.phoenixcontact.com/pl/produkty/3208100>




Mostek redukcyjny

Mostek redukcyjny - RB ST 10-1,5/S - 3213252

<https://www.phoenixcontact.com/pl/produkty/3213252>



Mostek redukcyjny, wymiar rastra: 3,5 mm, kolor: czerwone

 Obciążalność prądowa, maks.: 24 A

Szyld oznaczenia grupy złączy do oznaczania styków

Szyld oznaczenia grupy złączy do oznaczania styków - GBS-ZB/26X6 - 0809298

<https://www.phoenixcontact.com/pl/produkty/0809298>



Grupowy szyldzik oznaczeniowy, zatrzaskiwany na środku złączy do zacisków śrubowych, sprężynowych i szybkozłącznych, opisywany paskami wtyk. ESL 26 x 6 mm lub EST 25 x 6 mm, na stopie w taśmą oznaczników, długość: 29 mm

Złączka przelotowa - PT 1,5/S

3208100

<https://www.phoenixcontact.com/pl/produkty/3208100>



Wkrętak

Wkrętak - SZF 0-0,4X2,5 - 1204504

<https://www.phoenixcontact.com/pl/produkty/1204504>



Urządzenie do wyzwalania, do zacisków ST, zdatne do użycia również jako wkrętak płaski, rozmiar: 0,4 x 2,5 x 75 mm, rękojeść 2-komp. z zabezp. przed zsuwaniem się

Przegroda rozdzielająca sekcje

Przegroda rozdzielająca sekcje - ATP-ST 4 - 3030721

<https://www.phoenixcontact.com/pl/produkty/3030721>



Przegroda rozdzielająca sekcje, długość: 59,8 mm, szerokość: 2 mm, wysokość: 39 mm, kolor: szary

Złączka przelotowa - PT 1,5/S

3208100

<https://www.phoenixcontact.com/pl/produkty/3208100>



Pokrywa zamykająca

Pokrywa zamykająca - D-PT 1,5/S - 3208142

<https://www.phoenixcontact.com/pl/produkty/3208142>

Pokrywa zamykająca, długość: 45 mm, szerokość: 2,2 mm, wysokość: 24,3 mm,
kolor: szary



Materiały montażowe

Materiały montażowe - PT-IL - 3208090

<https://www.phoenixcontact.com/pl/produkty/3208090>

Naklejka obsługowa dla Push-in Technology



Złączka przelotowa - PT 1,5/S

3208100

<https://www.phoenixcontact.com/pl/produkty/3208100>



Narzędzie uruchamiające

Narzędzie uruchamiające - ST-BW 0 - 1200135

<https://www.phoenixcontact.com/pl/produkty/1200135>



Narzędzie poruszające, do wszystkich sprężyn 1,5 mm² – PT 1,5/S i FT 1,5/S

Pokrywa zamykająca

Pokrywa zamykająca - D-PT 1,5/S-0,8 OG - 1029569

<https://www.phoenixcontact.com/pl/produkty/1029569>



Pokrywa zamykająca, długość: 45 mm, szerokość: 0,8 mm, wysokość: 24,3 mm,
kolor: pomarańczowy

Złączka przelotowa - PT 1,5/S

3208100

<https://www.phoenixcontact.com/pl/produkty/3208100>



Tulejka

Tulejka - AI-S 1 - 8 TQ - 1200293

<https://www.phoenixcontact.com/pl/produkty/1200293>



Tulejka, S-Slimline, długość osłony: 8 mm, długość: 14,5 mm, kolor: turkusowy

Szyna nośna, z otworami

Szyna nośna, z otworami - NS 35/ 7,5 PERF 2000MM - 0801733

<https://www.phoenixcontact.com/pl/produkty/0801733>



Szyna nośna, z otworami, wg EN 60715, materiał: Stal, cynkowana, pasywowana grubowarstwowo, Profil standardowy, kolor: srebrny, Wariant opakowania po 25 sztuk (50 m)

Złączka przelotowa - PT 1,5/S

3208100

<https://www.phoenixcontact.com/pl/produkty/3208100>



Szyna nośna, bez otworów

Szyna nośna, bez otworów - NS 35/ 7,5 UNPERF 2000MM - 0801681

<https://www.phoenixcontact.com/pl/produkty/0801681>



Szyna nośna, bez otworów, wg EN 60715, materiał: Stal, cynkowana, pasywowana grubowarstwowo, Profil standardowy, kolor: srebrny, Wariant opakowania po 25 sztuk (50 m)

Szyna nośna, z otworami

Szyna nośna, z otworami - NS 35/ 7,5 WH PERF 2000MM - 1204119

<https://www.phoenixcontact.com/pl/produkty/1204119>



Szyna nośna, z otworami, wg EN 60715, materiał: Stal, Ocynkowane, pasywowane na biało, Profil standardowy, kolor: srebrny, Wariant opakowania po 25 sztuk (50 m)

Złączka przelotowa - PT 1,5/S

3208100

<https://www.phoenixcontact.com/pl/produkty/3208100>



Szyna nośna, bez otworów

Szyna nośna, bez otworów - NS 35/ 7,5 WH UNPERF 2000MM-VPE 10 - 1204122

<https://www.phoenixcontact.com/pl/produkty/1204122>



Szyna nośna, bez otworów, wg EN 60715, materiał: Stal, Ocynkowane, pasywowane na białą, Profil standardowy, kolor: srebrny, Wariant opakowania po 10 sztuk (20 m)

Szyna nośna, bez otworów

Szyna nośna, bez otworów - NS 35/ 7,5 AL UNPERF 2000MM - 0801704

<https://www.phoenixcontact.com/pl/produkty/0801704>



Szyna nośna, bez otworów, wg EN 60715, materiał: Aluminium, niepowlekany, Profil standardowy, kolor: srebrny, Wariant opakowania po 25 sztuk (50 m)

Złączka przelotowa - PT 1,5/S

3208100

<https://www.phoenixcontact.com/pl/produkty/3208100>



Szyna nośna, z otworami

Szyna nośna, z otworami - NS 35/ 7,5 ZN PERF 2000MM - 1206421

<https://www.phoenixcontact.com/pl/produkty/1206421>



Szyna nośna, z otworami, wg EN 60715, materiał: Stal, ocynkowana, Profil standardowy, kolor: srebrny, Wariant opakowania po 25 sztuk (50 m)

Szyna nośna, bez otworów

Szyna nośna, bez otworów - NS 35/ 7,5 ZN UNPERF 2000MM - 1206434

<https://www.phoenixcontact.com/pl/produkty/1206434>



Szyna nośna, bez otworów, wg EN 60715, materiał: Stal, ocynkowana, Profil standardowy, kolor: srebrny, Wariant opakowania po 25 sztuk (50 m)

Złączka przelotowa - PT 1,5/S

3208100

<https://www.phoenixcontact.com/pl/produkty/3208100>



Szyna nośna, bez otworów

Szyna nośna, bez otworów - NS 35/ 7,5 CU UNPERF 2000MM-VPE 10 - 0801762

<https://www.phoenixcontact.com/pl/produkty/0801762>



Szyna nośna, bez otworów, wg EN 60715, materiał: Miedź, niepowlekany, Profil standardowy, kolor: miedzianoczerwony, Wariant opakowania po 10 sztuk (20 m)

Zaślepka

Zaślepka - NS 35/ 7,5 CAP - 1206560

<https://www.phoenixcontact.com/pl/produkty/1206560>

Element zamykający szyny montażowej, do szyny montażowej NS 35/7,5



Złączka przelotowa - PT 1,5/S

3208100

<https://www.phoenixcontact.com/pl/produkty/3208100>



Szyna nośna, z otworami

Szyna nośna, z otworami - NS 35/15 PERF 2000MM - 1201730

<https://www.phoenixcontact.com/pl/produkty/1201730>



Szyna nośna, z otworami, analogiczna jak wg EN 60715, materiał: Stal, cynkowana, pasywowana grubowarstwowo, Profil standardowy, kolor: srebrny, Wariant opakowania po 25 sztuk (50 m)

Szyna nośna, bez otworów

Szyna nośna, bez otworów - NS 35/15 UNPERF 2000MM - 1201714

<https://www.phoenixcontact.com/pl/produkty/1201714>



Szyna nośna, bez otworów, analogiczna jak wg EN 60715, materiał: Stal, cynkowana, pasywowana grubowarstwowo, Profil standardowy, kolor: srebrny, Wariant opakowania po 25 sztuk (50 m)

Złączka przelotowa - PT 1,5/S

3208100

<https://www.phoenixcontact.com/pl/produkty/3208100>



Szyna nośna, z otworami

Szyna nośna, z otworami - NS 35/15 WH PERF 2000MM - 0806602

<https://www.phoenixcontact.com/pl/produkty/0806602>



Szyna nośna, z otworami, analogiczna jak wg EN 60715, materiał: Stal, Ocynkowane, pasywowane na biało, Profil standardowy, kolor: biały, Wariant opakowania po 25 sztuk (50 m)

Szyna nośna, bez otworów

Szyna nośna, bez otworów - NS 35/15 WH UNPERF 2000MM-VPE 10 - 1204135

<https://www.phoenixcontact.com/pl/produkty/1204135>



Szyna nośna, bez otworów, analogiczna jak wg EN 60715, materiał: Stal, Ocynkowane, pasywowane na biało, Profil standardowy, kolor: srebrny, Wariant opakowania po 10 sztuk (20 m)

Złączka przelotowa - PT 1,5/S

3208100

<https://www.phoenixcontact.com/pl/produkty/3208100>



Szyna nośna, bez otworów

Szyna nośna, bez otworów - NS 35/15 AL UNPERF 2000MM - 1201756

<https://www.phoenixcontact.com/pl/produkty/1201756>



Szyna nośna, bez otworów, analogiczna jak wg EN 60715, materiał: Aluminium, niepowlekany, Profil standardowy, kolor: srebrny

Szyna nośna, z otworami

Szyna nośna, z otworami - NS 35/15 ZN PERF 2000MM - 1206599

<https://www.phoenixcontact.com/pl/produkty/1206599>



Szyna nośna, z otworami, analogiczna jak wg EN 60715, materiał: Stal, ocynkowana, Profil standardowy, kolor: srebrny, Wariant opakowania po 25 sztuk (50 m)

Złączka przelotowa - PT 1,5/S

3208100

<https://www.phoenixcontact.com/pl/produkty/3208100>



Szyna nośna, bez otworów

Szyna nośna, bez otworów - NS 35/15 ZN UNPERF 2000MM - 1206586

<https://www.phoenixcontact.com/pl/produkty/1206586>



Szyna nośna, bez otworów, analogiczna jak wg EN 60715, materiał: Stal, ocynkowana, Profil standardowy, kolor: srebrny, Wariant opakowania po 25 sztuk (50 m)

Szyna nośna, bez otworów

Szyna nośna, bez otworów - NS 35/15 CU UNPERF 2000MM-VPE 10 - 1201895

<https://www.phoenixcontact.com/pl/produkty/1201895>



Szyna nośna, bez otworów, analogiczna jak wg EN 60715, materiał: Miedź, niepowlekany, Profil standardowy, kolor: miedzianoczerwony, Wariant opakowania po 10 sztuk (20 m)

Złączka przelotowa - PT 1,5/S

3208100

<https://www.phoenixcontact.com/pl/produkty/3208100>



Zaślepka

Zaślepka - NS 35/15 CAP - 1206573

<https://www.phoenixcontact.com/pl/produkty/1206573>

Element zamykający szyny montażowej, do szyny montażowej NS 35/15



Szyna nośna, bez otworów

Szyna nośna, bez otworów - NS 35/15-2,3 UNPERF 2000MM-VPE 10 - 1201798

<https://www.phoenixcontact.com/pl/produkty/1201798>



Szyna nośna, bez otworów, wg EN 60715, materiał: Stal, cynkowana, pasywowana grubowarstwowo, Profil standardowy 2,3 mm, kolor: srebrny, Wariant opakowania po 10 sztuk (20 m)

Złączka przelotowa - PT 1,5/S

3208100

<https://www.phoenixcontact.com/pl/produkty/3208100>



Pasek oznaczników typu zack

Pasek oznaczników typu zack - ZB 3,5:UNBEDRUCKT - 0829414

<https://www.phoenixcontact.com/pl/produkty/0829414>



Pasek oznaczników typu zack, pasek, biały, nieopisane, opisywany przy pomocy: PLOTMARK, CMS-P1-PLOTTER, rodzaj montażu: mocowanie zatrzaskowe, do styków o szerokości: 3,5 mm, wielkość pola opisowego: 3,5 × 10,5 mm, ilość pojedynczych tabliczek: 10

Pasek oznaczników typu zack

Pasek oznaczników typu zack - ZB 3,5 CUS - 0829415

<https://www.phoenixcontact.com/pl/produkty/0829415>



Pasek oznaczników typu zack, możliwość zamówienia: po pętli, biały, opis wg zamówienia klienta, rodzaj montażu: zatrzaskiwanie na wysokie wpusty na tabliczki, do styków o szerokości: 3,5 mm, wielkość pola opisowego: 3,5 × 10,5 mm, ilość pojedynczych tabliczek: 10

Złączka przelotowa - PT 1,5/S

3208100

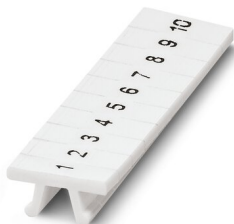
<https://www.phoenixcontact.com/pl/produkty/3208100>



Pasek oznaczników typu zack

Pasek oznaczników typu zack - ZB 3,5,LGS:FORTL.ZAHLEN - 0801404

<https://www.phoenixcontact.com/pl/produkty/0801404>

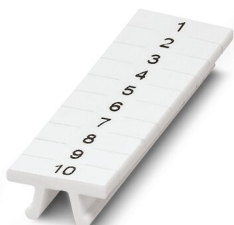


Pasek oznaczników typu zack, pasek, biały, opisany, zadrukowane wzdłuż: kolejne numery, 1 ... 10, 11 ... 20 etc. do 91 ... 100, rodzaj montażu: mocowanie zatrzaskowe, do styków o szerokości: 3,5 mm, wielkość pola opisowego: 3,5 × 10,5 mm, ilość pojedynczych tabliczek: 10

Pasek oznaczników typu zack

Pasek oznaczników typu zack - ZB 3,5,QR:FORT.ZAHLEN - 0801405

<https://www.phoenixcontact.com/pl/produkty/0801405>



Pasek oznaczników typu zack, pasek, biały, opisany, zadrukowane w poprzek: kolejne numery 1 ...10, 11 ...20 etc. do 91 ...100, rodzaj montażu: mocowanie zatrzaskowe, do styków o szerokości: 3,5 mm, wielkość pola opisowego: 3,5 × 10,5 mm, ilość pojedynczych tabliczek: 10

Złączka przelotowa - PT 1,5/S

3208100

<https://www.phoenixcontact.com/pl/produkty/3208100>



Oznacznik do zacisków

Oznacznik do zacisków - UCT-TM 3,5 - 0829484

<https://www.phoenixcontact.com/pl/produkty/0829484>



Oznacznik do zacisków, Mata, biały, nieopisane, opisywany przy pomocy: TOPMARK NEO, TOPMARK LASER, BLUEMARK ID COLOR, BLUEMARK ID, BLUEMARK CLED, THERMOMARK PRIME, THERMOMARK CARD 2.0, THERMOMARK CARD, rodzaj montażu: mocowanie zatrzaskowe, do styków o szerokości: 3,5 mm, wielkość pola opisowego: 2,95 × 10,5 mm, Ilość pojedynczych tabliczek: 102

Oznacznik do zacisków

Oznacznik do zacisków - UCT-TM 3,5 CUS - 0829581

<https://www.phoenixcontact.com/pl/produkty/0829581>



Oznacznik do zacisków, możliwość zamówienia: matami, biały, opis wg zamówienia klienta, rodzaj montażu: zatrzaskiwanie na wysokie wpusty na tabliczki, do styków o szerokości: 3,5 mm, wielkość pola opisowego: 2,95 × 10,5 mm, Ilość pojedynczych tabliczek: 102

Złączka przelotowa - PT 1,5/S

3208100

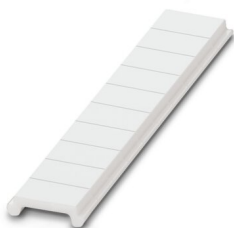
<https://www.phoenixcontact.com/pl/produkty/3208100>



Taśma oznaczników ponacinana, płaska

Taśma oznaczników ponacinana, płaska - ZBF 3,5:UNBEDRUCKT - 0829392

<https://www.phoenixcontact.com/pl/produkty/0829392>

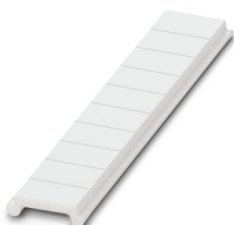


Taśma oznaczników ponacinana, płaska, pasek, biały, nieopisane, opisywany przy pomocy: PLOTMARK, CMS-P1-PLOTTER, rodzaj montażu: mocowanie zatrzaskowe, do styków o szerokości: 3,5 mm, wielkość pola opisowego: 3,5 × 5,2 mm, ilość pojedynczych tabliczek: 10

Taśma oznaczników ponacinana, płaska

Taśma oznaczników ponacinana, płaska - ZBF 3,5 CUS - 0829394

<https://www.phoenixcontact.com/pl/produkty/0829394>



Taśma oznaczników ponacinana, płaska, możliwość zamówienia: po pętli, biały, opis wg zamówienia klienta, rodzaj montażu: zatrzaskiwanie na płaskie wpusty na tabliczki, do styków o szerokości: 3,5 mm, wielkość pola opisowego: 3,5 × 5,2 mm, ilość pojedynczych tabliczek: 10

Złączka przelotowa - PT 1,5/S

3208100

<https://www.phoenixcontact.com/pl/produkty/3208100>



Taśma oznaczników ponacinana, płaska

Taśma oznaczników ponacinana, płaska - ZBF 3,5,LGS:FORTL.ZAHLEN - 0801406

<https://www.phoenixcontact.com/pl/produkty/0801406>

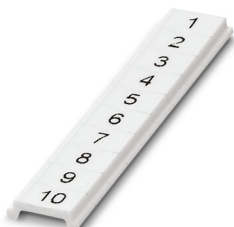


Taśma oznaczników ponacinana, płaska, pasek, biały, opisany, zadrukowane wzdłuż: kolejne numery 1 ...10, 11 ...20 etc. do 91 ...100, rodzaj montażu: mocowanie zatrzaskowe, do styków o szerokości: 3,5 mm, wielkość pola opisowego: 5,15 × 3,5 mm, ilość pojedynczych tabliczek: 10

Taśma oznaczników ponacinana, płaska

Taśma oznaczników ponacinana, płaska - ZBF 3,5,QR:FORTL.ZAHLEN - 0801407

<https://www.phoenixcontact.com/pl/produkty/0801407>



Taśma oznaczników ponacinana, płaska, pasek, biały, opisany, zadrukowane w poprzek: kolejne numery 1 ...10, 11 ...20 etc. do 91 ...100, rodzaj montażu: mocowanie zatrzaskowe, do styków o szerokości: 3,5 mm, wielkość pola opisowego: 5,15 × 3,5 mm, ilość pojedynczych tabliczek: 10

Złączka przelotowa - PT 1,5/S

3208100

<https://www.phoenixcontact.com/pl/produkty/3208100>



Oznacznik do zacisków

Oznacznik do zacisków - UCT-TMF 3,5 - 0829486

<https://www.phoenixcontact.com/pl/produkty/0829486>



Oznacznik do zacisków, Mata, biały, nieopisane, opisywany przy pomocy: TOPMARK NEO, TOPMARK LASER, BLUEMARK ID COLOR, BLUEMARK ID, BLUEMARK CLED, THERMOMARK PRIME, THERMOMARK CARD 2.0, THERMOMARK CARD, rodzaj montażu: mocowanie zatrzaskowe, do styków o szerokości: 3,5 mm, wielkość pola opisowego: 2,7 × 4,7 mm, Ilość pojedynczych tabliczek: 108

Oznacznik do zacisków

Oznacznik do zacisków - UCT-TMF 3,5 CUS - 0829644

<https://www.phoenixcontact.com/pl/produkty/0829644>



Oznacznik do zacisków, możliwość zamówienia: matami, biały, opis wg zamówienia klienta, rodzaj montażu: zatrzaskiwanie na płaskie wpusty na tabliczki, do styków o szerokości: 3,5 mm, wielkość pola opisowego: 2,7 × 4,7 mm, Ilość pojedynczych tabliczek: 108

Złączka przelotowa - PT 1,5/S

3208100

<https://www.phoenixcontact.com/pl/produkty/3208100>



Wtyczki probiercze

Wtyczki probiercze - MPS-MT - 0201744

<https://www.phoenixcontact.com/pl/produkty/0201744>



Wtyczki probiercze, z przyłączem lutowanym do 1 mm² przekroju przewodu,
kolor: szary

Tulejka izolująca

Tulejka izolująca - MPS-IH WH - 0201663

<https://www.phoenixcontact.com/pl/produkty/0201663>



Tulejka izolująca, kolor: biały

Złączka przelotowa - PT 1,5/S

3208100

<https://www.phoenixcontact.com/pl/produkty/3208100>



Tulejka izolująca

Tulejka izolująca - MPS-IH RD - 0201676

<https://www.phoenixcontact.com/pl/produkty/0201676>

Tulejka izolująca, kolor: czerwone

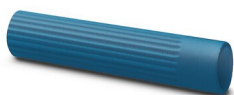


Tulejka izolująca

Tulejka izolująca - MPS-IH BU - 0201689

<https://www.phoenixcontact.com/pl/produkty/0201689>

Tulejka izolująca, kolor: niebieski



Złączka przelotowa - PT 1,5/S

3208100

<https://www.phoenixcontact.com/pl/produkty/3208100>



Tulejka izolująca

Tulejka izolująca - MPS-IH YE - 0201692

<https://www.phoenixcontact.com/pl/produkty/0201692>

Tulejka izolująca, kolor: żółty



Tulejka izolująca

Tulejka izolująca - MPS-IH GN - 0201702

<https://www.phoenixcontact.com/pl/produkty/0201702>

Tulejka izolująca, kolor: zielony



Złączka przelotowa - PT 1,5/S

3208100

<https://www.phoenixcontact.com/pl/produkty/3208100>



Tulejka izolująca

Tulejka izolująca - MPS-IH GY - 0201728

<https://www.phoenixcontact.com/pl/produkty/0201728>

Tulejka izolująca, kolor: szary



Tulejka izolująca

Tulejka izolująca - MPS-IH BK - 0201731

<https://www.phoenixcontact.com/pl/produkty/0201731>

Tulejka izolująca, kolor: czarny



Złączka przelotowa - PT 1,5/S

3208100

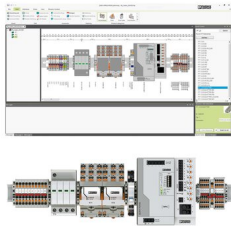
<https://www.phoenixcontact.com/pl/produkty/3208100>



Oprogramowanie

Oprogramowanie - PROJECT COMPLETE - 1050453

<https://www.phoenixcontact.com/pl/produkty/1050453>



Intuicyjne oprogramowanie do projektowania i drukowania służy do projektowania listew ze złączkami oraz profesjonalnego opisywania oznaczników do złąbek szynowych, przewodów, kabli, urządzeń i instalacji. Oprogramowanie można pobrać w Internecie

Trzymacz końcowy

Trzymacz końcowy - E/UK - 1201442

<https://www.phoenixcontact.com/pl/produkty/1201442>



Trzymacz końcowy, materiał: PA, kolor: szary, Montaż na szynie nośnej NS 32 lub NS 35

Złączka przelotowa - PT 1,5/S

3208100

<https://www.phoenixcontact.com/pl/produkty/3208100>



Trzymacz końcowy

Trzymacz końcowy - E/UK 1 - 1201413

<https://www.phoenixcontact.com/pl/produkty/1201413>



Trzymacz końcowy, do podpierania na końcu dwu- i trzypoziomowych listew zaciskowych, szerokość: 10 mm, kolor: szary

Oznacznik do zacisków

Oznacznik do zacisków - TMT (EX9,5)R - 0828295

<https://www.phoenixcontact.com/pl/produkty/0828295>



Oznacznik do zacisków, Rolka, biały, nieopisane, opisywany przy pomocy: THERMOMARK ROLL 2.0, THERMOMARK ROLL, THERMOMARK ROLL X1, THERMOMARK ROLLMASTER 300/600, THERMOMARK X1.2, rodzaj montażu: mocowanie zatrzaskowe, zatrzaskiwanie na wysokie wpusty na tabliczki, wielkość pola opisowego: 9,5 x 50000 mm, Ilość pojedynczych tabliczek: 1

Złączka przelotowa - PT 1,5/S

3208100

<https://www.phoenixcontact.com/pl/produkty/3208100>



Oznacznik do zacisków

Oznacznik do zacisków - US-TM 100 - 0829255

<https://www.phoenixcontact.com/pl/produkty/0829255>



Oznacznik do zacisków, Karta, biały, nieopisane, opisywany przy pomocy: BLUEMARK ID COLOR, BLUEMARK ID, THERMOMARK PRIME, THERMOMARK CARD 2.0, THERMOMARK CARD, rodzaj montażu: mocowanie zatrzaskowe, wielkość pola opisowego: 104 × 9,8 mm, ilość pojedynczych tabliczek: 13

Trzymacz końcowy

Trzymacz końcowy - CLIPFIX 35 - 3022218

<https://www.phoenixcontact.com/pl/produkty/3022218>



Uchwyt końcowy do szybkiego montażu, do szyny nośnej NS 35/7,5 lub szyny nośnej NS 35/15, z możliwością oznaczenia, szerokość: 9,5 mm, kolor: szary

Złączka przelotowa - PT 1,5/S

3208100

<https://www.phoenixcontact.com/pl/produkty/3208100>



Trzymacz końcowy

Trzymacz końcowy - CLIPFIX 35-5 - 3022276

<https://www.phoenixcontact.com/pl/produkty/3022276>

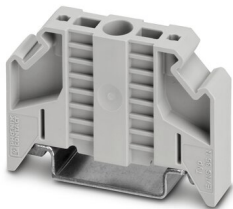


Uchwyt końcowy do szybkiego montażu, do szyny nośnej NS 35/7,5 lub szyny nośnej NS 35/15, z możliwością oznaczenia, możliwością przechowywania dla FBS...5, FBS...6, KSS 5, KSS 6, szerokość: 5,15 mm, kolor: szary

Trzymacz końcowy

Trzymacz końcowy - E/NS 35 N - 0800886

<https://www.phoenixcontact.com/pl/produkty/0800886>



Trzymacz końcowy, szerokość: 9,5 mm, kolor: szary

Złączka przelotowa - PT 1,5/S

3208100

<https://www.phoenixcontact.com/pl/produkty/3208100>



Wtyczki probiercze

Wtyczki probiercze - PS-3,5 - 3031010

<https://www.phoenixcontact.com/pl/produkty/3031010>



Wtyczki probiercze, Modułowe wtyki pomiarowe, kolor: czerwone

Płytki dystansowa

Płytki dystansowa - DP PS-3,5 - 3031011

<https://www.phoenixcontact.com/pl/produkty/3031011>



Płytki dystansowa, długość: 15,9 mm, szerokość: 3,5 mm, wysokość: 33,5 mm, liczba biegunów: 1, kolor: czerwone

Złączka przelotowa - PT 1,5/S

3208100

<https://www.phoenixcontact.com/pl/produkty/3208100>



Wtyczki probiercze

Wtyczki probiercze - PS-3,5/E - 3031012

<https://www.phoenixcontact.com/pl/produkty/3031012>



Wtyczki probiercze, Pojedynczy wtyk pomiarowy, kolor: czerwone

Praska zaciskowa

Praska zaciskowa - CRIMPFOX CENTRUS 6S - 1213144

<https://www.phoenixcontact.com/pl/produkty/1213144>



Praska zaciskowa, do nieizolowanych i izolowanych tulejek DIN 46228, część 1 i 4, wielkość 0,14 mm² ... 6 mm², również do tulejek TWIN do 2 x 4 mm², automatyczne dopasowanie przekroju, wsuwanie z boku, zabezpieczenie przed upadkiem

Złączka przelotowa - PT 1,5/S

3208100

<https://www.phoenixcontact.com/pl/produkty/3208100>



Praska zaciskowa

Praska zaciskowa - CRIMPFOX CENTRUS 10S - 1213154

<https://www.phoenixcontact.com/pl/produkty/1213154>



Praska zaciskowa, do tulejek izolowanych i nieizolowanych DIN 46228 cz. 1 i 4 o przekroju $0,14 \text{ mm}^2 \dots 10 \text{ mm}^2$, również do tulejek TWIN do $2 \times 4 \text{ mm}^2$, automatyczne dopasowanie przekroju, wsuwanie z boku, wyposażone w zabezpieczenie na wypadek upadku

Praska zaciskowa

Praska zaciskowa - CRIMPFOX CENTRUS 6H - 1213146

<https://www.phoenixcontact.com/pl/produkty/1213146>



Praska zaciskowa, do nieizolowanych i izolowanych tulejek DIN 46228, część 1 i 4, wielkość $0,14 \text{ mm}^2 \dots 6 \text{ mm}^2$, również do tulejek TWIN do $2 \times 4 \text{ mm}^2$, automatyczne dopasowanie przekroju, wsuwanie z boku, zabezpieczenie przed upadkiem

Złączka przelotowa - PT 1,5/S

3208100

<https://www.phoenixcontact.com/pl/produkty/3208100>



Praska zaciskowa

Praska zaciskowa - CRIMPFOX CENTRUS 10H - 1213156

<https://www.phoenixcontact.com/pl/produkty/1213156>



Praska zaciskowa, do tulejek izolowanych i nieizolowanych DIN 46228 cz. 1 i 4 o przekroju $0,14 \text{ mm}^2 \dots 10 \text{ mm}^2$, również do tulejek TWIN do $2 \times 4 \text{ mm}^2$, automatyczne dopasowanie przekroju, wsuwanie z boku, wyposażone w zabezpieczenie na wypadek upadku

Praska zaciskowa

Praska zaciskowa - CRIMPFOX 10S - 1212045

<https://www.phoenixcontact.com/pl/produkty/1212045>



Praska zaciskowa, do końcówek bez kołnierza izolującego wg DIN 46228 część 1 i końcówek z kołnierzem izolującym wg DIN 46228 część 4, $0,14 \text{ mm}^2 \dots 10 \text{ mm}^2$, zwalniana blokada wymuszenia, wpust z boku

Złączka przelotowa - PT 1,5/S

3208100

<https://www.phoenixcontact.com/pl/produkty/3208100>



Praska zaciskowa

Praska zaciskowa - CRIMPFOX 6H - 1212046

<https://www.phoenixcontact.com/pl/produkty/1212046>



Praska zaciskowa, do końcówek bez kołnierza izolującego wg DIN 46228 część 1 i końcówek z kołnierzem izolującym wg DIN 46228 część 4, 0,14 mm² ... 6 mm², zwalniana blokada wymuszenia, wpust z boku

Praska zaciskowa

Praska zaciskowa - CRIMPFOX 2,5-M - 1212719

<https://www.phoenixcontact.com/pl/produkty/1212719>



Praska zaciskowa, do końcówek bez kołnierza izolującego wg DIN 46228 część 1 i końcówek z kołnierzem izolującym wg DIN 46228 część 4, 0,25 mm² ... 2,5 mm², wpust z boku, zacisk trapezowy

Złączka przelotowa - PT 1,5/S

3208100

<https://www.phoenixcontact.com/pl/produkty/3208100>



Praska zaciskowa

Praska zaciskowa - CRIMPFOX 6-M - 1212720

<https://www.phoenixcontact.com/pl/produkty/1212720>



Praska zaciskowa, do końcówek bez kołnierza izolującego wg DIN 46228 część 1 i końcówek z kołnierzem izolującym wg DIN 46228 część 4, 0,25 mm² ... 6,0 mm², wpust z boku, zacisk trapezowy

Praska zaciskowa

Praska zaciskowa - CRIMPFOX 6 - 1212034

<https://www.phoenixcontact.com/pl/produkty/1212034>



Praska zaciskowa, do końcówek bez kołnierza izolującego wg DIN 46228 część 1 i końcówek z kołnierzem izolującym wg DIN 46228 część 4, 0,25 mm² ... 6,0 mm², wpust z boku, zacisk trapezowy

Złączka przelotowa - PT 1,5/S

3208100

<https://www.phoenixcontact.com/pl/produkty/3208100>



Praska zaciskowa

Praska zaciskowa - CRIMPFOX 6T - 1212037

<https://www.phoenixcontact.com/pl/produkty/1212037>



Praska zaciskowa, do końcówek bez kołnierza izolującego wg DIN 46228 część 1 i końcówek z kołnierzem izolującym wg DIN 46228 część 4, 0,25 mm² ... 6 mm², wpust z boku, zacisk trapezowy

Praska zaciskowa

Praska zaciskowa - CRIMPFOX 6T-F - 1212038

<https://www.phoenixcontact.com/pl/produkty/1212038>



Praska zaciskowa, do końcówek bez kołnierza izolującego wg DIN 46228 część 1 i końcówek z kołnierzem izolującym wg DIN 46228 część 4, 0,25 mm² ... 6 mm², wpust czołowy, zacisk trapezowy

Złączka przelotowa - PT 1,5/S

3208100

<https://www.phoenixcontact.com/pl/produkty/3208100>



Praska zaciskowa

Praska zaciskowa - CRIMPFOX 6S-F - 1212043

<https://www.phoenixcontact.com/pl/produkty/1212043>



Praska zaciskowa, do końcówek bez kołnierza izolującego wg DIN 46228 część 1 i końcówek z kołnierzem izolującym wg DIN 46228 część 4, 0,5 mm² ... 6 mm², wpust czołowy, zacisk czworokątny

Praska zaciskowa

Praska zaciskowa - CRIMPFOX-M - 1212072

<https://www.phoenixcontact.com/pl/produkty/1212072>



Szczypce podstawowe, do montowania matryc do różnych rodzajów styków

Phoenix Contact 2022 © - Wszelkie prawa zastrzeżone
<https://www.phoenixcontact.com>

PHOENIX CONTACT Sp. z o.o.
ul. Bierutowska 57-59, Budynek nr 3/A
51-317 Wrocław
71/ 39 80 410
pxcpl@phoenixcontact.pl