

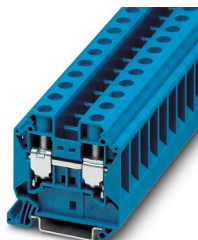
Złączka przelotowa - UT 16 BU



3044209

<https://www.phoenixcontact.com/pl/produkty/3044209>

Dane zawarte w tym dokumencie PDF zostały wygenerowane z naszego katalogu online. Kompletne dane znajdują się w dokumentacji użytkownika. Obowiązują ogólne warunki użytkowania dla materiałów pobieranych.



Złączka przelotowa, napięcie znamionowe: 1000 V, prąd znamionowy: 76 A, rodzaj przyłącza: Przyłącze śrubowe, Przekrój znamionowy: 16 mm², przekrój: 1,5 mm² - 25 mm², rodzaj montażu: NS 35/7,5, NS 35/15, kolor: niebieski

Korzyści

- Za pomocą mostków redukcyjnych możliwe jest łączenie złączy o różnych technikach przyłączania np. złączki śrubowej UT35 ze 2,5 mm² złączką typu Push-in do bloków zasilania
- Elastyczne możliwości mostkowania redukcyjnego w ramach systemu CLIPLINE complete opisane są w rozdziale „Akcesoria do systemu złączy szeregowych CLIPLINE complete“
- Łatwe i szybkie podłączenie i rozdział potencjałów większych prądów do przekrojów sięgających 35 mm² za pomocą mostków redukcyjnych
- Sprawdzone do zastosowań w kolejnictwie

Dane handlowe

Numer artykułu	3044209
Jednostka opakowania	50 Szt.
Minimalne zamówienie	50 Szt.
Klucz sprzedaży	BE1111
Klucz produktu	BE1111
Strona katalogu	Strona 185 (C-1-2019)
GTIN	4017918977542
Waga jednej sztuki (z opakowaniem)	30,3 g
Waga jednej sztuki (bez opakowania)	30,3 g
Numer taryfy celnej	85369010
Kraj pochodzenia	TR

Dane techniczne

Właściwości produktu

Typ produktu	Złączka przelotowa
Zakres stosowania	Kolejnictwo
	Budowa maszyn
	Budowa instalacji
	Inżynieria procesowa
Ilość przyłączy	2
Liczba rzędów	1
Potencjały	1

Właściwości izolacji

Kategoria przepięciowa	III
Stopień zabrudzenia	3

Parametry elektryczne

Znamionowe napięcie udarowe	8 kV
Maksymalna utrata mocy w warunkach znamionowych	2,43 W

Dane przyłączeniowe

Liczba przyłączy na poziomie	2
Przekrój znamionowy	16 mm ²

Poziom 1 u góry 1 na dole 1

Gwint śruby	M5
Moment dokręcania	2,5 ... 3 Nm
Długość usuwanej izolacji	14 mm
sonda wzorcowa	A7
Przyłącze według normy	IEC 60947-7-1
Przekrój przewodu sztywnego	1,5 mm ² ... 25 mm ²
przekrój przewodu AWG	16 ... 4 (przeliczone według IEC)
Przekrój przewodu, linka	1,5 mm ² ... 25 mm ²
Przekrój przewodu linki [AWG]	16 ... 4 (przeliczone według IEC)
Przekrój przewodu linki (tulejka bez izolacji z tworzywa sztucznego)	1 mm ² ... 16 mm ²
Przekrój przewodu linki (tulejka z izolacją z tworzywa sztucznego)	1 mm ² ... 16 mm ²
2 przewody o takim samym przekroju, sztywne	1 mm ² ... 6 mm ²
2 przewody o takim samym przekroju, giętkie	1 mm ² ... 6 mm ²
2 przewody typu linka o takim samym przekroju z tulejką z tworzywa sztucznego	1 mm ² ... 6 mm ²
2 przewody o takim samym przekroju z tulejką TWIN z tworzywa sztucznego	0,75 mm ² ... 10 mm ²
Prąd znamionowy	76 A

Złączka przelotowa - UT 16 BU



3044209

<https://www.phoenixcontact.com/pl/produkty/3044209>

Maksymalny prąd obciążenia	101 A (przy przekroju poprzecznym przewodu 25 mm ²)
Napięcie znamionowe	1000 V
Wskazówka	Uwaga: w strefie pobierania można znaleźć informacje o atestacji produktów, przekroju przyłączy i wskazówki dotyczące do podłączania przewodów aluminiowych.
Przekrój znamionowy	16 mm ²

Dane Ex

Dane znamionowe (ATEX/IECEX)

Certyfikat ATEX	KEMA 04 ATEX 2048 U
Certyfikat Ex IEC	IECEX KEM 06.0027 U
Oznaczenie	□ II 2 GD Ex eb IIC Gb
Zakres temperatur roboczych	-60 °C ... 110 °C
Akcesoria ze świadectwem Ex	3047206 D-UT 16 1205066 SZS 1,0X4,0 VDE 3022276 CLIPFIX 35-5 3022218 CLIPFIX 35
Zestawienie mostków	Mostek wtykowy / FBS 2-12 / 3005950
Dane mostków	73,5 A / 16 mm ²
Wzrost temperatury Ex	40 K (80,5 A / 16 mm ²)
Napięcie znamionowe	690 V
dla mostkowania mostkiem	690 V
Znamionowe napięcie izolacji	630 V
Wyjście	(trwale)

Poziom Ex Informacje ogólne

Prąd znamionowy	73,5 A
Maksymalny prąd obciążenia	89,5 A
Opór przejścia	0,16 mΩ

Dane przyłącza Ex Informacje ogólne

zakres momentu obrotowego	2,5 Nm ... 3 Nm
Przekrój znamionowy	16 mm ²
Przekrój znamionowy AWG	6
Zdolność przyłączeniowa sztywne	1,5 mm ² ... 25 mm ²
przyłączane przewody AWG	16 ... 4
Zdolność przyłączeniowa giętkie	1,5 mm ² ... 16 mm ²
przyłączane przewody AWG	16 ... 6
2 przewody o takim samym przekroju, sztywne	1 mm ² ... 6 mm ²
2 przewody o takim samym przekroju, AWG druty	18 ... 10
2 przewody o takim samym przekroju, giętkie	1 mm ² ... 4 mm ²
2 przewody o takim samym przekroju, AWG linki	18 ... 12

Wymiary

Szerokość	12,2 mm
-----------	---------

Złączka przelotowa - UT 16 BU



3044209

<https://www.phoenixcontact.com/pl/produkty/3044209>

Szer. pokrywy	2,2 mm
Wysokość	54,4 mm
wysokość NS 35/15	62,5 mm
wysokość NS 35/7,5	55 mm
Długość	55,5 mm

Dane materiału

Kolor	niebieski
Klasa palności wg UL 94	V0
Grupa materiału izolacyjnego	I
Materiał izolacyjny	PA
Statyczne zastosowanie materiału izolacyjnego w zimnie	-60 °C
Wskaźnik temperatury izolacji (DIN EN 60216-1 (VDE 0304-21))	130 °C
Względny wskaźnik temperatury izolacji (Elec., UL 746 B)	130 °C
Ochrona przeciwpożarowa pojazdów szynowych (DIN EN 45545-2) R22	HL 1 - HL 3
Ochrona przeciwpożarowa pojazdów szynowych (DIN EN 45545-2) R23	HL 1 - HL 3
Ochrona przeciwpożarowa pojazdów szynowych (DIN EN 45545-2) R24	HL 1 - HL 3
Ochrona przeciwpożarowa pojazdów szynowych (DIN EN 45545-2) R26	HL 1 - HL 3
Pomiar oddawania ciepła metodą kalorymetryczną NFPA 130 (ASTM E 1354)	28 MJ/kg
Palność powierzchni NFPA 130 (ASTM E 162)	wynik pozytywny
Gęstość optyczna gazów spalinowych NFPA 130 (ASTM E 662)	wynik pozytywny
Toksyczność gazów spalinowych NFPA 130 (SMP 800C)	wynik pozytywny

Badania elektryczne

Badanie napięciem uderowym

Napięcie probiercze wartość zadania	9,8 kV
Wynik	Badanie zakończone wynikiem pozytywnym

Badanie nagrzewania

Wymagane sprawdzanie przyrostów temperatury	Wzrost temp. ≤ 45 K
Wynik	Badanie zakończone wynikiem pozytywnym
Badanie prądem krótkotrwałym wytrzymywanym 16 mm ²	1,92 kA
Wynik	Badanie zakończone wynikiem pozytywnym

Wytrzymałość elektryczna o częstotliwości roboczej

Napięcie probiercze wartość zadania	2,2 kV
Wynik	Badanie zakończone wynikiem pozytywnym

Parametry mechaniczne

Dane mechaniczne

Otw. ściana bocz.	tak
-------------------	-----

Próby mechaniczne

Wytrzymałość mechaniczna

Wynik	Badanie zakończone wynikiem pozytywnym
-------	--

Mocowanie na nośniku

Szyna DIN/Befestigungsaufgabe	NS 32/NS 35
Wynik	Badanie zakończone wynikiem pozytywnym

Próba uszkodzenia i poluzowania przewodu

Prędkość kątowna	10 U/min
obroty	135
Przekrój przewodu/waga	1,5 mm ² / 0,4 kg
	16 mm ² / 2,9 kg
	25 mm ² / 4,5 kg
Wynik	Badanie zakończone wynikiem pozytywnym

Warunki środowiskowe i żywotność

Próba płomieniem igłowym

Czas działania	30 s
Wynik	Badanie zakończone wynikiem pozytywnym

Wibracje przypadkowe szerokopasmowe

Specyfikacja pomiarowa	DIN EN 50155 (VDE 0115-200):2018-05
Zakres	Badanie trwałości kategoria 2, na wózku
Częstotliwość	$f_1 = 5 \text{ Hz}$ do $f_2 = 250 \text{ Hz}$
Poziom ASD	6,12 (m/s ²) ² /Hz
Przyspieszenie	3,12g
Czas pomiaru na oś	5 h
Kierunki pomiaru	Oś X, Y i Z

Udary

Rodzaj udaru	Półsinusioda
Przyspieszenie	30g
Czas trwania udaru	18 ms
Liczba udarów w każdym kierunku	3
Kierunki pomiaru	Oś X, Y i Z (dod. i uj.)

Warunki otoczenia

Temperatura otoczenia (praca)	-60 °C ... 105 °C (maks. krótkotrwała temperatura robocza patrz RTI Elec.)
Temperatura otoczenia (składowanie/transport)	-25 °C ... 60 °C (krótkotrwałe, nie powyżej 24 h, -60 °C do +70°C)
Temperatura otoczenia (montaż)	-5 °C ... 70 °C
Temperatura otoczenia (aktywacja)	-5 °C ... 70 °C
Dopuszczalna wilgotność powietrza (składowanie/transport)	30 % ... 70 %

Złączka przelotowa - UT 16 BU

3044209

<https://www.phoenixcontact.com/pl/produkty/3044209>



Normy i przepisy

Przyłącze według normy	IEC 60947-7-1
------------------------	---------------

Montaż

Sposób montażu	NS 35/7,5
	NS 35/15

Złączka przelotowa - UT 16 BU

3044209

<https://www.phoenixcontact.com/pl/produkty/3044209>



Rysunki

Schemat



Złączka przelotowa - UT 16 BU



3044209

<https://www.phoenixcontact.com/pl/produkty/3044209>

Dopuszczenia

DNV

ID dopuszczenia: TAE00001S9



CSA

ID dopuszczenia: 13631

	Napięcie znamionowe U_N	Prąd znamionowy I_N	Przekrój AWG	Przekrój mm^2
Usegroup B				
	600 V	85 A	16 - 4	-
Usegroup C				
	600 V	85 A	16 - 4	-



IECEE CB Scheme

ID dopuszczenia: DE1-65779

	Napięcie znamionowe U_N	Prąd znamionowy I_N	Przekrój AWG	Przekrój mm^2
	1000 V	76 A	-	- 16



EAC

ID dopuszczenia: RU C-DE.AI30.B.01102



cULus Recognized

ID dopuszczenia: E60425

	Napięcie znamionowe U_N	Prąd znamionowy I_N	Przekrój AWG	Przekrój mm^2
Usegroup B				
	600 V	85 A	16 - 4	-
Przylącze wieloprzewodowe	600 V	85 A	- 14	-
Usegroup C				
	600 V	85 A	16 - 4	-
Przylącze wieloprzewodowe	600 V	85 A	- 14	-



LR

ID dopuszczenia: LR2003762TA



RS

ID dopuszczenia: 17.00013.272

Złączka przelotowa - UT 16 BU



3044209

<https://www.phoenixcontact.com/pl/produkty/3044209>



VDE Zeichengenehmigung

ID dopuszczenia: 40020166

	Napięcie znamionowe U_N	Prąd znamionowy I_N	Przekrój AWG	Przekrój mm^2
	1000 V	76 A	-	1,5 - 16



ATEX

ID dopuszczenia: KEMA04ATEX2048U



cUL Recognized

ID dopuszczenia: E192998

	Napięcie znamionowe U_N	Prąd znamionowy I_N	Przekrój AWG	Przekrój mm^2
	600 V	85 A	16 - 4	-



EAC Ex

ID dopuszczenia: RU C-DE.HA91.B.00066



IECEX

ID dopuszczenia: IECEX KEM 06.0027U



UL Recognized

ID dopuszczenia: E192998

	Napięcie znamionowe U_N	Prąd znamionowy I_N	Przekrój AWG	Przekrój mm^2
	600 V	85 A	16 - 4	-



CCC

ID dopuszczenia: 2020322313000622



NEPSI

ID dopuszczenia: GYJ20.1194U

cULus Recognized

Złączka przelotowa - UT 16 BU

3044209

<https://www.phoenixcontact.com/pl/produkty/3044209>



Klasyfikacje

ECLASS

ECLASS-9.0	27141120
ECLASS-10.0.1	27141120
ECLASS-11.0	27141120

ETIM

ETIM 8.0	EC000897
----------	----------

UNSPSC

UNSPSC 21.0	39121400
-------------	----------

Złączka przelotowa - UT 16 BU

3044209

<https://www.phoenixcontact.com/pl/produkty/3044209>



Environmental Product Compliance

China RoHS	Okres użytkowania zgodnie z przeznaczeniem: nieograniczony = EFUP-e
	Brak substancji niebezpiecznych powyżej wartości progowych

Złączka przelotowa - UT 16 BU

3044209

<https://www.phoenixcontact.com/pl/produkty/3044209>



Akcesoria

i Uwaga: Użycie niektórych z poniższych akcesoriów może ograniczyć ten produkt.

Mostek wtykany

Mostek wtykany - FBS 2-12 - 3005950

<https://www.phoenixcontact.com/pl/produkty/3005950>



Mostek wtykany, wymiar rastra: 12 mm, kolor: czerwone

i Obciążalność prądowa, maks.: 76 A

Mostek redukcyjny

Mostek redukcyjny - RB 35-16 - 3032169

<https://www.phoenixcontact.com/pl/produkty/3032169>



Mostek redukcyjny, wymiar rastra: 14 mm, kolor: czerwone

i Obciążalność prądowa, maks.: 90 A

Złączka przelotowa - UT 16 BU

3044209

<https://www.phoenixcontact.com/pl/produkty/3044209>




Mostek redukcyjny

Mostek redukcyjny - RB 16-6 - 3047072

<https://www.phoenixcontact.com/pl/produkty/3047072>



Mostek redukcyjny, wymiar rastra: 12,2 mm, kolor: czerwone

 Obciążalność prądowa, maks.: 37 A


Mostek redukcyjny

Mostek redukcyjny - RB UT 16-(2,5/4) - 3047073

<https://www.phoenixcontact.com/pl/produkty/3047073>



Mostek redukcyjny, wymiar rastra: 11 mm, kolor: czerwone

 Obciążalność prądowa, maks.: 40 A

Złączka przelotowa - UT 16 BU

3044209

<https://www.phoenixcontact.com/pl/produkty/3044209>




Mostek redukcyjny

Mostek redukcyjny - RB UT 16-ST(2,5/4) - 3047099

<https://www.phoenixcontact.com/pl/produkty/3047099>



Mostek redukcyjny, wymiar rastra: 11 mm, kolor: czerwone

 Obciążalność prądowa, maks.: 40 A

Złącze odgałęzień

Złącze odgałęzień - AGK 4-UT 16 - 3047125

<https://www.phoenixcontact.com/pl/produkty/3047125>



Złącze odgałęzień, napięcie znamionowe: 1000 V, prąd znamionowy: 32 A, rodzaj przyłącza: Przyłącze śrubowe, przekrój: 0,14 mm² - 6 mm², rodzaj montażu: na podstawie, kolor: szary

Złączka przelotowa - UT 16 BU

3044209

<https://www.phoenixcontact.com/pl/produkty/3044209>



Pokrywa zamykająca

Pokrywa zamykająca - D-UT 16 - 3047206

<https://www.phoenixcontact.com/pl/produkty/3047206>



Pokrywa zamykająca, długość: 52,8 mm, szerokość: 2,2 mm, wysokość: 47,3 mm, kolor: szary

Przegroda rozdzielająca sekcje

Przegroda rozdzielająca sekcje - TPNS-UK - 0706647

<https://www.phoenixcontact.com/pl/produkty/0706647>



Przegroda rozdzielająca sekcje, długość: 80 mm, szerokość: 2 mm, wysokość: 70 mm, kolor: szary

Złączka przelotowa - UT 16 BU

3044209

<https://www.phoenixcontact.com/pl/produkty/3044209>



Pisak do oznaczników

Pisak do oznaczników - X-PEN 0,35 - 0811228

<https://www.phoenixcontact.com/pl/produkty/0811228>



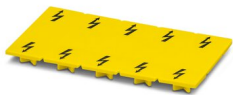
Kolek oznaczeniowy bez naboju z tuszem, do ręcznego opisywania sztyldzików oznacz., napisy wyjątkowo odporne na ścieranie, grubość kreski 0,35 mm

Etykieta ostrzegawcza

Etykieta ostrzegawcza - WS UT 16 - 3047374

<https://www.phoenixcontact.com/pl/produkty/3047374>

Tabliczka ostrzegawcza do typoszeregu UT



Złączka przelotowa - UT 16 BU

3044209

<https://www.phoenixcontact.com/pl/produkty/3044209>



Wkrętak

Wkrętak - SZS 1,0X6,5 VDE - 1205079

<https://www.phoenixcontact.com/pl/produkty/1205079>



Wkrętak, płaski, izolacja VDE, rozmiar: 1,0×6,5×150 mm, rękojeść 2-komp. z zabezp. przed zsuwaniem się

Szyna nośna, z otworami

Szyna nośna, z otworami - NS 35/ 7,5 PERF 2000MM - 0801733

<https://www.phoenixcontact.com/pl/produkty/0801733>



Szyna nośna, z otworami, wg EN 60715, materiał: Stal, cynkowana, pasywowana grubowarstwowo, Profil standardowy, kolor: srebrny, Wariant opakowania po 25 sztuk (50 m)

Złączka przelotowa - UT 16 BU

3044209

<https://www.phoenixcontact.com/pl/produkty/3044209>



Szyna nośna, bez otworów

Szyna nośna, bez otworów - NS 35/ 7,5 UNPERF 2000MM - 0801681

<https://www.phoenixcontact.com/pl/produkty/0801681>



Szyna nośna, bez otworów, wg EN 60715, materiał: Stal, cynkowana, pasywowana grubowarstwowo, Profil standardowy, kolor: srebrny, Wariant opakowania po 25 sztuk (50 m)

Szyna nośna, z otworami

Szyna nośna, z otworami - NS 35/ 7,5 WH PERF 2000MM - 1204119

<https://www.phoenixcontact.com/pl/produkty/1204119>



Szyna nośna, z otworami, wg EN 60715, materiał: Stal, Ocynkowane, pasywowane na biało, Profil standardowy, kolor: srebrny, Wariant opakowania po 25 sztuk (50 m)

Złączka przelotowa - UT 16 BU

3044209

<https://www.phoenixcontact.com/pl/produkty/3044209>



Szyna nośna, bez otworów

Szyna nośna, bez otworów - NS 35/ 7,5 WH UNPERF 2000MM-VPE 10 - 1204122

<https://www.phoenixcontact.com/pl/produkty/1204122>



Szyna nośna, bez otworów, wg EN 60715, materiał: Stal, Ocynkowane, pasywowane na białą, Profil standardowy, kolor: srebrny, Wariant opakowania po 10 sztuk (20 m)

Szyna nośna, bez otworów

Szyna nośna, bez otworów - NS 35/ 7,5 AL UNPERF 2000MM - 0801704

<https://www.phoenixcontact.com/pl/produkty/0801704>



Szyna nośna, bez otworów, wg EN 60715, materiał: Aluminium, niepowlekany, Profil standardowy, kolor: srebrny, Wariant opakowania po 25 sztuk (50 m)

Złączka przelotowa - UT 16 BU

3044209

<https://www.phoenixcontact.com/pl/produkty/3044209>



Szyna nośna, z otworami

Szyna nośna, z otworami - NS 35/ 7,5 ZN PERF 2000MM - 1206421

<https://www.phoenixcontact.com/pl/produkty/1206421>



Szyna nośna, z otworami, wg EN 60715, materiał: Stal, ocynkowana, Profil standardowy, kolor: srebrny, Wariant opakowania po 25 sztuk (50 m)

Szyna nośna, bez otworów

Szyna nośna, bez otworów - NS 35/ 7,5 ZN UNPERF 2000MM - 1206434

<https://www.phoenixcontact.com/pl/produkty/1206434>



Szyna nośna, bez otworów, wg EN 60715, materiał: Stal, ocynkowana, Profil standardowy, kolor: srebrny, Wariant opakowania po 25 sztuk (50 m)

Złączka przelotowa - UT 16 BU

3044209

<https://www.phoenixcontact.com/pl/produkty/3044209>



Szyna nośna, bez otworów

Szyna nośna, bez otworów - NS 35/ 7,5 CU UNPERF 2000MM-VPE 10 - 0801762

<https://www.phoenixcontact.com/pl/produkty/0801762>



Szyna nośna, bez otworów, wg EN 60715, materiał: Miedź, niepowlekany, Profil standardowy, kolor: miedzianoczerwony, Wariant opakowania po 10 sztuk (20 m)

Zaślepka

Zaślepka - NS 35/ 7,5 CAP - 1206560

<https://www.phoenixcontact.com/pl/produkty/1206560>

Element zamykający szyny montażowej, do szyny montażowej NS 35/7,5



Złączka przelotowa - UT 16 BU

3044209

<https://www.phoenixcontact.com/pl/produkty/3044209>



Szyna nośna, z otworami

Szyna nośna, z otworami - NS 35/15 PERF 2000MM - 1201730

<https://www.phoenixcontact.com/pl/produkty/1201730>



Szyna nośna, z otworami, analogiczna jak wg EN 60715, materiał: Stal, cynkowana, pasywowana grubowarstwowo, Profil standardowy, kolor: srebrny, Wariant opakowania po 25 sztuk (50 m)

Szyna nośna, bez otworów

Szyna nośna, bez otworów - NS 35/15 UNPERF 2000MM - 1201714

<https://www.phoenixcontact.com/pl/produkty/1201714>



Szyna nośna, bez otworów, analogiczna jak wg EN 60715, materiał: Stal, cynkowana, pasywowana grubowarstwowo, Profil standardowy, kolor: srebrny, Wariant opakowania po 25 sztuk (50 m)

Złączka przelotowa - UT 16 BU

3044209

<https://www.phoenixcontact.com/pl/produkty/3044209>



Szyna nośna, z otworami

Szyna nośna, z otworami - NS 35/15 WH PERF 2000MM - 0806602

<https://www.phoenixcontact.com/pl/produkty/0806602>



Szyna nośna, z otworami, analogiczna jak wg EN 60715, materiał: Stal, Ocynkowane, pasywowane na biało, Profil standardowy, kolor: biały, Wariant opakowania po 25 sztuk (50 m)

Szyna nośna, bez otworów

Szyna nośna, bez otworów - NS 35/15 WH UNPERF 2000MM-VPE 10 - 1204135

<https://www.phoenixcontact.com/pl/produkty/1204135>



Szyna nośna, bez otworów, analogiczna jak wg EN 60715, materiał: Stal, Ocynkowane, pasywowane na biało, Profil standardowy, kolor: srebrny, Wariant opakowania po 10 sztuk (20 m)

Złączka przelotowa - UT 16 BU

3044209

<https://www.phoenixcontact.com/pl/produkty/3044209>



Szyna nośna, bez otworów

Szyna nośna, bez otworów - NS 35/15 AL UNPERF 2000MM - 1201756

<https://www.phoenixcontact.com/pl/produkty/1201756>



Szyna nośna, bez otworów, analogiczna jak wg EN 60715, materiał: Aluminium, niepowlekany, Profil standardowy, kolor: srebrny

Szyna nośna, z otworami

Szyna nośna, z otworami - NS 35/15 ZN PERF 2000MM - 1206599

<https://www.phoenixcontact.com/pl/produkty/1206599>



Szyna nośna, z otworami, analogiczna jak wg EN 60715, materiał: Stal, ocynkowana, Profil standardowy, kolor: srebrny, Wariant opakowania po 25 sztuk (50 m)

Złączka przelotowa - UT 16 BU

3044209

<https://www.phoenixcontact.com/pl/produkty/3044209>



Szyna nośna, bez otworów

Szyna nośna, bez otworów - NS 35/15 ZN UNPERF 2000MM - 1206586

<https://www.phoenixcontact.com/pl/produkty/1206586>



Szyna nośna, bez otworów, analogiczna jak wg EN 60715, materiał: Stal, ocynkowana, Profil standardowy, kolor: srebrny, Wariant opakowania po 25 sztuk (50 m)

Szyna nośna, bez otworów

Szyna nośna, bez otworów - NS 35/15 CU UNPERF 2000MM-VPE 10 - 1201895

<https://www.phoenixcontact.com/pl/produkty/1201895>



Szyna nośna, bez otworów, analogiczna jak wg EN 60715, materiał: Miedź, niepowlekany, Profil standardowy, kolor: miedzianoczerwony, Wariant opakowania po 10 sztuk (20 m)

Złączka przelotowa - UT 16 BU

3044209

<https://www.phoenixcontact.com/pl/produkty/3044209>



Zaślepka

Zaślepka - NS 35/15 CAP - 1206573

<https://www.phoenixcontact.com/pl/produkty/1206573>

Element zamykający szyny montażowej, do szyny montażowej NS 35/15



Szyna nośna, bez otworów

Szyna nośna, bez otworów - NS 35/15-2,3 UNPERF 2000MM-VPE 10 - 1201798

<https://www.phoenixcontact.com/pl/produkty/1201798>



Szyna nośna, bez otworów, wg EN 60715, materiał: Stal, cynkowana, pasywowana grubowarstwowo, Profil standardowy 2,3 mm, kolor: srebrny, Wariant opakowania po 10 sztuk (20 m)

Złączka przelotowa - UT 16 BU

3044209

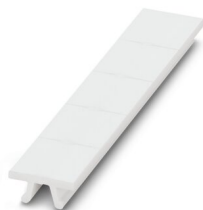
<https://www.phoenixcontact.com/pl/produkty/3044209>



Pasek oznaczników typu zack

Pasek oznaczników typu zack - ZB 12:UNPRINTED - 0812120

<https://www.phoenixcontact.com/pl/produkty/0812120>

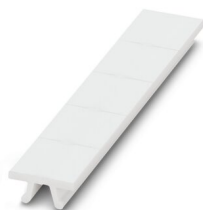


Pasek oznaczników typu zack, pasek, biały, nieopisane, opisywany przy pomocy: PLOTMARK, CMS-P1-PLOTTER, rodzaj montażu: mocowanie zatrzaskowe, do styków o szerokości: 12,2 mm, wielkość pola opisowego: 12 × 10,5 mm, ilość pojedynczych tabliczek: 5

Pasek oznaczników typu zack

Pasek oznaczników typu zack - ZB 12 CUS - 0824942

<https://www.phoenixcontact.com/pl/produkty/0824942>



Pasek oznaczników typu zack, możliwość zamówienia: po pętli, biały, opis wg zamówienia klienta, rodzaj montażu: zatrzaskiwanie na wysokie wpusty na tabliczki, do styków o szerokości: 12,2 mm, wielkość pola opisowego: 10,5 × 12,15 mm, ilość pojedynczych tabliczek: 5

Złączka przelotowa - UT 16 BU

3044209

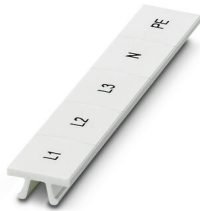
<https://www.phoenixcontact.com/pl/produkty/3044209>



Pasek oznaczników typu zack

Pasek oznaczników typu zack - ZB 12,LGS:L1-N,PE - 0812146

<https://www.phoenixcontact.com/pl/produkty/0812146>



Pasek oznaczników typu zack, pasek, biały, opisany, zadrukowane wzdłuż: L1, L2, L3, N, PE, rodzaj montażu: mocowanie zatrzaskowe, do styków o szerokości: 12,2 mm, wielkość pola opisowego: 10,5 × 12,15 mm, ilość pojedynczych tabliczek: 5

Oznacznik do zacisków

Oznacznik do zacisków - UC-TM 12 - 0819194

<https://www.phoenixcontact.com/pl/produkty/0819194>



Oznacznik do zacisków, Mata, biały, nieopisane, opisywany przy pomocy: BLUEMARK ID COLOR, BLUEMARK ID, BLUEMARK CLED, PLOTMARK, CMS-P1-PLOTTER, rodzaj montażu: mocowanie zatrzaskowe, do styków o szerokości: 12 mm, wielkość pola opisowego: 11,45 × 10,5 mm, ilość pojedynczych tabliczek: 40

Złączka przelotowa - UT 16 BU

3044209

<https://www.phoenixcontact.com/pl/produkty/3044209>



Oznacznik do zacisków

Oznacznik do zacisków - UC-TM 12 CUS - 0824613

<https://www.phoenixcontact.com/pl/produkty/0824613>



Oznacznik do zacisków, możliwość zamówienia: matami, biały, opis wg zamówienia klienta, rodzaj montażu: zatraskowanie na wysokie wpusty na tabliczki, do styków o szerokości: 12 mm, wielkość pola opisowego: 11,45 × 10,5 mm, ilość pojedynczych tabliczek: 40

Oznacznik do zacisków

Oznacznik do zacisków - UCT-TM 12 - 0829144

<https://www.phoenixcontact.com/pl/produkty/0829144>



Oznacznik do zacisków, Mata, biały, nieopisane, opisywany przy pomocy: TOPMARK NEO, TOPMARK LASER, BLUEMARK ID COLOR, BLUEMARK ID, BLUEMARK CLED, THERMOMARK PRIME, THERMOMARK CARD 2.0, THERMOMARK CARD, rodzaj montażu: mocowanie zatraskowe, do styków o szerokości: 12 mm, wielkość pola opisowego: 10,8 × 9,6 mm, ilość pojedynczych tabliczek: 30

Złączka przelotowa - UT 16 BU

3044209

<https://www.phoenixcontact.com/pl/produkty/3044209>



Oznacznik do zacisków

Oznacznik do zacisków - UCT-TM 12 CUS - 0829630

<https://www.phoenixcontact.com/pl/produkty/0829630>



Oznacznik do zacisków, możliwość zamówienia: matami, biały, opis wg zamówienia klienta, rodzaj montażu: zatrzaskiwanie na wysokie wpusty na tabliczki, do styków o szerokości: 12 mm, wielkość pola opisowego: 10,8 × 9,6 mm, ilość pojedynczych tabliczek: 30

Oprogramowanie

Oprogramowanie - PROJECT COMPLETE - 1050453

<https://www.phoenixcontact.com/pl/produkty/1050453>



Intuicyjne oprogramowanie do projektowania i drukowania służy do projektowania listew ze złączkami oraz profesjonalnego opisywania oznaczników do złączek szynowych, przewodów, kabli, urządzeń i instalacji. Oprogramowanie można pobrać w Internecie

Złączka przelotowa - UT 16 BU

3044209

<https://www.phoenixcontact.com/pl/produkty/3044209>



Trzymacz końcowy

Trzymacz końcowy - E/AL-NS 35 - 1201662

<https://www.phoenixcontact.com/pl/produkty/1201662>



Trzymacz końcowy, służy jako końcowa podpora UKH 50 do UKH 240, jest nasuwany na szynę montażową NS 35 i mocowany dwoma śrubami, szerokość: 10 mm, kolor: aluminium

Trzymacz końcowy

Trzymacz końcowy - E/UK - 1201442

<https://www.phoenixcontact.com/pl/produkty/1201442>



Trzymacz końcowy, materiał: PA, kolor: szary, Montaż na szynie nośnej NS 32 lub NS 35

Złączka przelotowa - UT 16 BU

3044209

<https://www.phoenixcontact.com/pl/produkty/3044209>



Trzymacz końcowy

Trzymacz końcowy - E/UK 1 - 1201413

<https://www.phoenixcontact.com/pl/produkty/1201413>



Trzymacz końcowy, do podpierania na końcu dwu- i trzypoziomowych listew zaciskowych, szerokość: 10 mm, kolor: szary

Trzymacz końcowy

Trzymacz końcowy - CLIPFIX 35 - 3022218

<https://www.phoenixcontact.com/pl/produkty/3022218>



Uchwyt końcowy do szybkiego montażu, do szyny nośnej NS 35/7,5 lub szyny nośnej NS 35/15, z możliwością oznaczenia, szerokość: 9,5 mm, kolor: szary

Złączka przelotowa - UT 16 BU

3044209

<https://www.phoenixcontact.com/pl/produkty/3044209>



Trzymacz końcowy

Trzymacz końcowy - CLIPFIX 35-5 - 3022276

<https://www.phoenixcontact.com/pl/produkty/3022276>

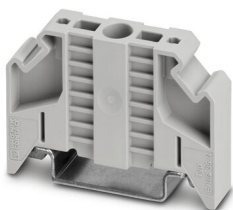


Uchwyt końcowy do szybkiego montażu, do szyny nośnej NS 35/7,5 lub szyny nośnej NS 35/15, z możliwością oznaczenia, możliwością przechowywania dla FBS...5, FBS...6, KSS 5, KSS 6, szerokość: 5,15 mm, kolor: szary

Trzymacz końcowy

Trzymacz końcowy - E/NS 35 N - 0800886

<https://www.phoenixcontact.com/pl/produkty/0800886>



Trzymacz końcowy, szerokość: 9,5 mm, kolor: szary

Phoenix Contact 2022 © - Wszelkie prawa zastrzeżone
<https://www.phoenixcontact.com>

PHOENIX CONTACT Sp. z o.o.
ul. Bierutowska 57-59, Budynek nr 3/A
51-317 Wrocław
71/ 39 80 410
pxcpl@phoenixcontact.pl