

# Złącze odłączn. N - UKN 2,5 BU



3032004

<https://www.phoenixcontact.com/pl/produkty/3032004>

Dane zawarte w tym dokumencie PDF zostały wygenerowane z naszego katalogu online. Kompletne dane znajdują się w dokumentacji użytkownika. Obowiązują ogólne warunki użytkowania dla materiałów pobieranych.



## Złącze odłączn. N, Wskazówka montażowa:

Chcąc pewnie zamocować zbiorczą szynę N na końcu i na początku każdej listwy złączowej należy umieścić bloki wsporcze, przy dłuższych listwach bloki należy ustawiać co 20 cm., napięcie znamionowe: 400 V, prąd znamionowy: 24 A, Przyłącze specjalne i mieszane, 1. Poziom przyłącza z prawej, Przekrój znamionowy: 2,5 mm<sup>2</sup>, przekrój: 0,2 mm<sup>2</sup> - 4 mm<sup>2</sup>, rodzaj montażu: NS 35/7,5, NS 35/15, NS 32, kolor: niebieski

## Dane handlowe

Numer artykułu	3032004
Jednostka opakowania	50 Szt.
Minimalne zamówienie	1 Szt.
Klucz sprzedaży	BE1252
Klucz produktu	BE1252
Strona katalogu	Strona 507 (C-1-2017)
GTIN	4017918092214
Waga jednej sztuki (z opakowaniem)	11,848 g
Waga jednej sztuki (bez opakowania)	11,65 g
Numer taryfy celnej	85369010
Kraj pochodzenia	GR

# Złącze odłączn. N - UKN 2,5 BU



3032004

<https://www.phoenixcontact.com/pl/produkty/3032004>

## Dane techniczne

### Wskazówki

Informacje ogólne	<b>Wskazówka montażowa:</b> Chcąc pewnie zamocować zbiorczą szynę N na końcu i na początku każdej listwy złączowej należy umieścić bloki wsporcze, przy dłuższych listwach bloki należy ustawiać co 20 cm.
-------------------	---

### Właściwości produktu

Typ produktu	Złącze instalacyjne
Ilość przyłączy	2
Liczba rzędów	1
Potencjały	1

### Właściwości izolacji

Kategoria przepięciowa	III
Stopień zabrudzenia	3

### Parametry elektryczne

Znamionowe napięcie udarowe	6 kV
obciążal. prąd. szyny zbiorczej N	140 A

### Dane przyłączeniowe

Liczba przyłączy na poziom	2
Przekrój znamionowy	2,5 mm <sup>2</sup>

#### 1. Poziom przyłącza z prawej

Gwint śruby	M3
Wskazówka	Pozycja zacisku
Moment dokręcania	0,6 ... 0,8 Nm
Długość usuwanej izolacji	7 mm
Przyłącze według normy	IEC 60947-7-1
Przekrój przewodu sztywnego	0,2 mm <sup>2</sup> ... 4 mm <sup>2</sup>
przekrój przewodu AWG	24 ... 12 (przeliczone według IEC)
Przekrój przewodu, linka	0,2 mm <sup>2</sup> ... 2,5 mm <sup>2</sup>
Przekrój przewodu linki [AWG]	24 ... 14 (przeliczone według IEC)
Przekrój przewodu linki (tulejka bez izolacji z tworzywa sztucznego)	0,25 mm <sup>2</sup> ... 2,5 mm <sup>2</sup>
Przekrój przewodu linki (tulejka z izolacją z tworzywa sztucznego)	0,25 mm <sup>2</sup> ... 2,5 mm <sup>2</sup>
2 przewody o takim samym przekroju, sztywne	0,2 mm <sup>2</sup> ... 1,5 mm <sup>2</sup>
2 przewody o takim samym przekroju, giętkie	0,2 mm <sup>2</sup> ... 1,5 mm <sup>2</sup>
2 przewody typu linka o takim samym przekroju z tulejką z tworzywa sztucznego	0,25 mm <sup>2</sup> ... 1 mm <sup>2</sup>

# Złącze odłączn. N - UKN 2,5 BU



3032004

<https://www.phoenixcontact.com/pl/produkty/3032004>

2 przewody o takim samym przekroju z tulejką TWIN z tworzywa sztucznego	0,5 mm <sup>2</sup> ... 1,5 mm <sup>2</sup>
Prąd znamionowy	24 A
Maksymalny prąd obciążenia	32 A (przy przekroju poprzecznym przewodu 4 mm <sup>2</sup> )
Napięcie znamionowe	400 V
Przekrój znamionowy	2,5 mm <sup>2</sup>

## Wymiary

Szerokość	6,2 mm
Szer. pokrywy	1,5 mm
wysokość NS 35/15	49,5 mm
wysokość NS 35/7,5	42 mm
Wysokość	1,654 "
wysokość NS 32	47 mm
Długość	43,5 mm

## Dane materiału

Kolor	niebieski
Klasa palności wg UL 94	V2
Grupa materiału izolacyjnego	I
Materiał izolacyjny	PA
Statyczne zastosowanie materiału izolacyjnego w zimnie	-40 °C
Wskaźnik temperatury izolacji (DIN EN 60216-1 (VDE 0304-21))	125 °C
Względny wskaźnik temperatury izolacji (Elec., UL 746 B)	125 °C

## Badania elektryczne

### Badanie napięciem udarowym

Napięcie probiercze wartość zadania	7,3 kV
Wynik	Badanie zakończone wynikiem pozytywnym

### Badanie nagrzewania

Wymagane sprawdzanie przyrostów temperatury	Wzrost temp. ≤ 45 K
Wynik	Badanie zakończone wynikiem pozytywnym
Badanie prądem krótkotrwałym wytrzymywanym 2,5 mm <sup>2</sup>	0,3 kA
Badanie prądem krótkotrwałym wytrzymywanym 4 mm <sup>2</sup>	0,48 kA
Wynik	Badanie zakończone wynikiem pozytywnym

### Wytrzymałość elektryczna o częstotliwości roboczej

Napięcie probiercze wartość zadania	1,89 kV
Wynik	Badanie zakończone wynikiem pozytywnym

## Parametry mechaniczne

### Dane mechaniczne

Otw. ściana bocz.	tak
-------------------	-----

3032004

<https://www.phoenixcontact.com/pl/produkty/3032004>

## Próby mechaniczne

### Wytrzymałość mechaniczna

Wynik	Badanie zakończone wynikiem pozytywnym
-------	--

### Mocowanie na nośniku

Szyna DIN/Befestigungsaufgabe	NS 32/NS 35
Obciążenie pomiarowe wartość zadana	1 N
Wynik	Badanie zakończone wynikiem pozytywnym

### Próba uszkodzenia i poluzowania przewodu

Prędkość kątowna	10 U/min
obroty	135
Przekrój przewodu/waga	0,2 mm <sup>2</sup> / 0,2 kg
	2,5 mm <sup>2</sup> / 0,7 kg
	4 mm <sup>2</sup> / 0,9 kg
Wynik	Badanie zakończone wynikiem pozytywnym

## Warunki środowiskowe i żywotność

### Próba płomieniem igłowym

Czas działania	30 s
Wynik	Badanie zakończone wynikiem pozytywnym

## Normy i przepisy

Przyłącze według normy	IEC 60947-7-1
------------------------	---------------

## Montaż

Sposób montażu	NS 35/7,5
	NS 35/15
	NS 32
Gwint śruby	M2,5

# Złącze odłączn. N - UKN 2,5 BU

3032004

<https://www.phoenixcontact.com/pl/produkty/3032004>



## Rysunki

### Schemat



# Złącze odłączn. N - UKN 2,5 BU



3032004

<https://www.phoenixcontact.com/pl/produkty/3032004>

## Klasyfikacje

### ECLASS

ECLASS-9.0

27141138

### ETIM

ETIM 7.0

EC001257

### UNSPSC

UNSPSC 21.0

39121410

# Złącze odłączn. N - UKN 2,5 BU

3032004

<https://www.phoenixcontact.com/pl/produkty/3032004>



## Environmental Product Compliance

REACH SVHC	Lead 7439-92-1
China RoHS	Okres dla użytkowania zgodnego z przeznaczeniem (EFUP): 50 lat
	Informacje na temat substancji niebezpiecznych można znaleźć w deklaracji producenta w zakładce „Do pobrania”

# Złącze odłączn. N - UKN 2,5 BU

3032004

<https://www.phoenixcontact.com/pl/produkty/3032004>



## Akcesoria



Uwaga: Użycie niektórych z poniższych akcesoriów może ograniczyć ten produkt.

### Szyna zbiorcza N

Szyna zbiorcza N - NLS-CU 3/10 SN 1000MM - 0402174

<https://www.phoenixcontact.com/pl/produkty/0402174>



Szyna zbiorcza N, DIN VDE 0611-4: 1991-02, materiał: Miedź, ocynowana, kolor: srebrny



Obciążalność prądowa, maks.: 140 A

### Pokrywa zamykająca

Pokrywa zamykająca - D-UKN 2,5 - 3032017

<https://www.phoenixcontact.com/pl/produkty/3032017>



Pokrywa zamykająca, długość: 43,5 mm, szerokość: 1,5 mm, wysokość: 42 mm, kolor: niebieski



# Złącze odłączn. N - UKN 2,5 BU

3032004

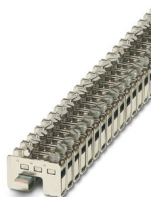
<https://www.phoenixcontact.com/pl/produkty/3032004>



## Złącza zasilania

Złącza zasilania - EK 135 - 0401023

<https://www.phoenixcontact.com/pl/produkty/0401023>



Złącza zasilania, prąd znamionowy: 101 A, rodzaj przyłącza: Przyłącze śrubowe, Przekrój znamionowy: 25 mm<sup>2</sup>, przekrój: 0,75 mm<sup>2</sup> - 35 mm<sup>2</sup>, montaż: Szyna zbiorcza N, kolor: kolor aluminium

---

## Złącza zasilania

Złącza zasilania - EK 116 - 0401010

<https://www.phoenixcontact.com/pl/produkty/0401010>



Złącza zasilania, rodzaj przyłącza: Przyłącze śrubowe, Przekrój znamionowy: 10 mm<sup>2</sup>, przekrój: 0,5 mm<sup>2</sup> - 16 mm<sup>2</sup>, montaż: Szyna zbiorcza N, kolor: kolor aluminium

# Złącze odłączn. N - UKN 2,5 BU

3032004

<https://www.phoenixcontact.com/pl/produkty/3032004>



## Pokrywa

Pokrywa - AP-NLS - 5037133

<https://www.phoenixcontact.com/pl/produkty/5037133>



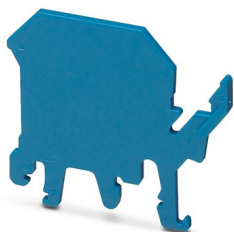
Pokrywa, długość: 1000 mm, kolor: bezbarwne

---

## Element podporowy

Element podporowy - UAB - 3032428

<https://www.phoenixcontact.com/pl/produkty/3032428>



Element podporowy, kolor: niebieski

# Złącze odłączn. N - UKN 2,5 BU

3032004

<https://www.phoenixcontact.com/pl/produkty/3032004>



## Element podporowy

Element podporowy - AB/NS - 1201141

<https://www.phoenixcontact.com/pl/produkty/1201141>



Blok wsporczy do izolacyjnego montażu szyn nośnych w rozdzielnicach z izolacyjnych materiałów, z tworzywa sztucznego, wysokość 21 mm

---

## Karta oznaczników

Karta oznaczników - SBS 6:UNBEDRUCKT - 1007222

<https://www.phoenixcontact.com/pl/produkty/1007222>



Karta oznaczników, Karta, biały, nieopisane, opisywany przy pomocy: Označovací kolík, rodzaj montażu: mocowanie zatrzaskowe, zatrzaskiwanie na płaskie wpusty na tabliczki, do styków o szerokości: 6 mm, wielkość pola opisowego: 6 × 6,1 mm, ilość pojedynczych tabliczek: 250

# Złącze odłączn. N - UKN 2,5 BU

3032004

<https://www.phoenixcontact.com/pl/produkty/3032004>



## Pokrywa

Pokrywa - AP-NLS N - 1013634

<https://www.phoenixcontact.com/pl/produkty/1013634>



Pokrywa, długość: 300 mm, kolor: przezroczysty

---

## Szyna nośna, z otworami

Szyna nośna, z otworami - NS 32 PERF 2000MM-VPE 10 - 1201002

<https://www.phoenixcontact.com/pl/produkty/1201002>



Szyna nośna, z otworami, wg EN 60715, materiał: Stal, cynkowana, pasywowana grubowarstwowo, Profil G, kolor: srebrny, Wariant opakowania po 10 sztuk (20 m)

# Złącze odłączn. N - UKN 2,5 BU

3032004

<https://www.phoenixcontact.com/pl/produkty/3032004>



## Szyna nośna, bez otworów

Szyna nośna, bez otworów - NS 32 UNPERF 2000MM-VPE 10 - 1201015

<https://www.phoenixcontact.com/pl/produkty/1201015>



Szyna nośna, bez otworów, wg EN 60715, materiał: Stal, cynkowana, pasywowana grubowarstwowo, Profil G, kolor: srebrny, Wariant opakowania po 10 sztuk (20 m)

---

## Szyna nośna, z otworami

Szyna nośna, z otworami - NS 35/ 7,5 PERF 2000MM - 0801733

<https://www.phoenixcontact.com/pl/produkty/0801733>



Szyna nośna, z otworami, wg EN 60715, materiał: Stal, cynkowana, pasywowana grubowarstwowo, Profil standardowy, kolor: srebrny, Wariant opakowania po 25 sztuk (50 m)

---

## Szyna nośna, bez otworów

Szyna nośna, bez otworów - NS 35/ 7,5 UNPERF 2000MM - 0801681

<https://www.phoenixcontact.com/pl/produkty/0801681>

Szyna nośna, bez otworów, wg EN 60715, materiał: Stal, cynkowana, pasywowana grubowarstwowo, Profil standardowy, kolor: srebrny, Wariant opakowania po 25 sztuk (50 m)

# Złącze odłączn. N - UKN 2,5 BU

3032004

<https://www.phoenixcontact.com/pl/produkty/3032004>



## Szyna nośna, z otworami

Szyna nośna, z otworami - NS 35/ 7,5 WH PERF 2000MM - 1204119

<https://www.phoenixcontact.com/pl/produkty/1204119>



Szyna nośna, z otworami, wg EN 60715, materiał: Stal, Ocynkowane, pasywowane na białą, Profil standardowy, kolor: srebrny, Wariant opakowania po 25 sztuk (50 m)

---

## Szyna nośna, bez otworów

Szyna nośna, bez otworów - NS 35/ 7,5 WH UNPERF 2000MM-VPE 10 - 1204122

<https://www.phoenixcontact.com/pl/produkty/1204122>



Szyna nośna, bez otworów, wg EN 60715, materiał: Stal, Ocynkowane, pasywowane na białą, Profil standardowy, kolor: srebrny, Wariant opakowania po 10 sztuk (20 m)

# Złącze odłączn. N - UKN 2,5 BU

3032004

<https://www.phoenixcontact.com/pl/produkty/3032004>



## Szyna nośna, bez otworów

Szyna nośna, bez otworów - NS 35/ 7,5 AL UNPERF 2000MM - 0801704

<https://www.phoenixcontact.com/pl/produkty/0801704>



Szyna nośna, bez otworów, wg EN 60715, materiał: Aluminium, niepowlekany, Profil standardowy, kolor: srebrny, Wariant opakowania po 25 sztuk (50 m)

---

## Szyna nośna, z otworami

Szyna nośna, z otworami - NS 35/ 7,5 ZN PERF 2000MM - 1206421

<https://www.phoenixcontact.com/pl/produkty/1206421>



Szyna nośna, z otworami, wg EN 60715, materiał: Stal, ocynkowana, Profil standardowy, kolor: srebrny, Wariant opakowania po 25 sztuk (50 m)

# Złącze odłączn. N - UKN 2,5 BU

3032004

<https://www.phoenixcontact.com/pl/produkty/3032004>



## Szyna nośna, bez otworów

Szyna nośna, bez otworów - NS 35/ 7,5 ZN UNPERF 2000MM - 1206434

<https://www.phoenixcontact.com/pl/produkty/1206434>



Szyna nośna, bez otworów, wg EN 60715, materiał: Stal, ocynkowana, Profil standardowy, kolor: srebrny, Wariant opakowania po 25 sztuk (50 m)

---

## Szyna nośna, bez otworów

Szyna nośna, bez otworów - NS 35/ 7,5 CU UNPERF 2000MM-VPE 10 - 0801762

<https://www.phoenixcontact.com/pl/produkty/0801762>



Szyna nośna, bez otworów, wg EN 60715, materiał: Miedź, niepowlekany, Profil standardowy, kolor: miedzianoczerwony, Wariant opakowania po 10 sztuk (20 m)

---

## Zaślepka

Zaślepka - NS 35/ 7,5 CAP - 1206560

<https://www.phoenixcontact.com/pl/produkty/1206560>

Element zamykający szyny  
montażowej, do szyny montażowej  
NS 35/7,5



# Złącze odłączn. N - UKN 2,5 BU

3032004

<https://www.phoenixcontact.com/pl/produkty/3032004>



## Szyna nośna, z otworami

Szyna nośna, z otworami - NS 35/15 PERF 2000MM - 1201730

<https://www.phoenixcontact.com/pl/produkty/1201730>



Szyna nośna, z otworami, analogiczna jak wg EN 60715, materiał: Stal, cynkowana, pasywowana grubowarstwowo, Profil standardowy, kolor: srebrny, Wariant opakowania po 25 sztuk (50 m)

---

## Szyna nośna, bez otworów

Szyna nośna, bez otworów - NS 35/15 UNPERF 2000MM - 1201714

<https://www.phoenixcontact.com/pl/produkty/1201714>



Szyna nośna, bez otworów, analogiczna jak wg EN 60715, materiał: Stal, cynkowana, pasywowana grubowarstwowo, Profil standardowy, kolor: srebrny, Wariant opakowania po 25 sztuk (50 m)

# Złącze odłączn. N - UKN 2,5 BU

3032004

<https://www.phoenixcontact.com/pl/produkty/3032004>



## Szyna nośna, z otworami

Szyna nośna, z otworami - NS 35/15 WH PERF 2000MM - 0806602

<https://www.phoenixcontact.com/pl/produkty/0806602>



Szyna nośna, z otworami, analogiczna jak wg EN 60715, materiał: Stal, Ocynkowane, pasywowane na biało, Profil standardowy, kolor: biały, Wariant opakowania po 25 sztuk (50 m)

---

## Szyna nośna, bez otworów

Szyna nośna, bez otworów - NS 35/15 WH UNPERF 2000MM-VPE 10 - 1204135

<https://www.phoenixcontact.com/pl/produkty/1204135>



Szyna nośna, bez otworów, analogiczna jak wg EN 60715, materiał: Stal, Ocynkowane, pasywowane na biało, Profil standardowy, kolor: srebrny, Wariant opakowania po 10 sztuk (20 m)

# Złącze odłączn. N - UKN 2,5 BU

3032004

<https://www.phoenixcontact.com/pl/produkty/3032004>



## Szyna nośna, bez otworów

Szyna nośna, bez otworów - NS 35/15 AL UNPERF 2000MM - 1201756

<https://www.phoenixcontact.com/pl/produkty/1201756>



Szyna nośna, bez otworów, analogiczna jak wg EN 60715, materiał: Aluminium, niepowlekany, Profil standardowy, kolor: srebrny

---

## Szyna nośna, z otworami

Szyna nośna, z otworami - NS 35/15 ZN PERF 2000MM - 1206599

<https://www.phoenixcontact.com/pl/produkty/1206599>



Szyna nośna, z otworami, analogiczna jak wg EN 60715, materiał: Stal, ocynkowana, Profil standardowy, kolor: srebrny, Wariant opakowania po 25 sztuk (50 m)

# Złącze odłączn. N - UKN 2,5 BU

3032004

<https://www.phoenixcontact.com/pl/produkty/3032004>



## Szyna nośna, bez otworów

Szyna nośna, bez otworów - NS 35/15 ZN UNPERF 2000MM - 1206586

<https://www.phoenixcontact.com/pl/produkty/1206586>



Szyna nośna, bez otworów, analogiczna jak wg EN 60715, materiał: Stal, ocynkowana, Profil standardowy, kolor: srebrny, Wariant opakowania po 25 sztuk (50 m)

---

## Szyna nośna, bez otworów

Szyna nośna, bez otworów - NS 35/15 CU UNPERF 2000MM-VPE 10 - 1201895

<https://www.phoenixcontact.com/pl/produkty/1201895>



Szyna nośna, bez otworów, analogiczna jak wg EN 60715, materiał: Miedź, niepowlekany, Profil standardowy, kolor: miedzianoczerwony, Wariant opakowania po 10 sztuk (20 m)

# Złącze odłączn. N - UKN 2,5 BU

3032004

<https://www.phoenixcontact.com/pl/produkty/3032004>



## Zaślepka

Zaślepka - NS 35/15 CAP - 1206573

<https://www.phoenixcontact.com/pl/produkty/1206573>

Element zamykający szyny montażowej, do szyny montażowej NS 35/15



---

## Szyna nośna, bez otworów

Szyna nośna, bez otworów - NS 35/15-2,3 UNPERF 2000MM-VPE 10 - 1201798

<https://www.phoenixcontact.com/pl/produkty/1201798>



Szyna nośna, bez otworów, wg EN 60715, materiał: Stal, cynkowana, pasywowana grubowarstwowo, Profil standardowy 2,3 mm, kolor: srebrny, Wariant opakowania po 10 sztuk (20 m)

# Złącze odłączn. N - UKN 2,5 BU

3032004

<https://www.phoenixcontact.com/pl/produkty/3032004>



## Pasek oznaczników typu zack

Pasek oznaczników typu zack - ZB 6:UNBEDRUCKT - 1051003

<https://www.phoenixcontact.com/pl/produkty/1051003>



Pasek oznaczników typu zack, pasek, biały, nieopisane, opisywany przy pomocy: PLOTMARK, CMS-P1-PLOTTER, rodzaj montażu: mocowanie zatrzaskowe, do styków o szerokości: 6,2 mm, wielkość pola opisowego: 6,15 × 10,5 mm, ilość pojedynczych tabliczek: 10

---

## Pasek oznaczników typu zack

Pasek oznaczników typu zack - ZB 6 CUS - 0824992

<https://www.phoenixcontact.com/pl/produkty/0824992>



Pasek oznaczników typu zack, możliwość zamówienia: po pętli, biały, opis wg zamówienia klienta, rodzaj montażu: zatrzaskiwanie na wysokie wpusty na tabliczki, do styków o szerokości: 6,2 mm, wielkość pola opisowego: 6,15 × 10,5 mm, ilość pojedynczych tabliczek: 10

# Złącze odłączn. N - UKN 2,5 BU

3032004

<https://www.phoenixcontact.com/pl/produkty/3032004>

## Pasek oznaczników typu zack

Pasek oznaczników typu zack - ZB 6,LGS:FORTL.ZAHLEN - 1051016

<https://www.phoenixcontact.com/pl/produkty/1051016>

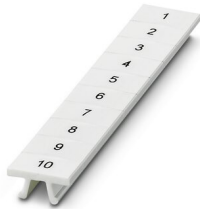


Pasek oznaczników typu zack, pasek, biały, opisany, opisywany przy pomocy: CMS-P1-PLOTTER, zadrukowane wzdłuż: kolejne numery 1 ...10, 11 ...20 etc. do 491 ...500, rodzaj montażu: mocowanie zatrzaskowe, do styków o szerokości: 6,2 mm, wielkość pola opisowego: 6,15 × 10,5 mm, ilość pojedynczych tabliczek: 10

## Pasek oznaczników typu zack

Pasek oznaczników typu zack - ZB 6,QR:FORTL.ZAHLEN - 1051029

<https://www.phoenixcontact.com/pl/produkty/1051029>



Pasek oznaczników typu zack, pasek, biały, opisany, opisywany przy pomocy: CMS-P1-PLOTTER, zadrukowane w poprzek: kolejne numery 1 ...10, 11 ...20 etc. do 491 ...500, rodzaj montażu: mocowanie zatrzaskowe, do styków o szerokości: 6,2 mm, wielkość pola opisowego: 6,15 × 10,5 mm, ilość pojedynczych tabliczek: 10

# Złącze odłączn. N - UKN 2,5 BU

3032004

<https://www.phoenixcontact.com/pl/produkty/3032004>



## Pasek oznaczników typu zack

Pasek oznaczników typu zack - ZB 6,LGS:GLEICHE ZAHLEN - 1051032

<https://www.phoenixcontact.com/pl/produkty/1051032>



Pasek oznaczników typu zack, pasek, biały, opisany, opisywany przy pomocy: CMS-P1-PLOTTER, zadrukowane wzdłuż: liczby jednakowe 1 lub 2 etc. do 100, rodzaj montażu: mocowanie zatrzaskowe, do styków o szerokości: 6,2 mm, wielkość pola opisowego: 6,15 × 10,5 mm, ilość pojedynczych tabliczek: 10

---

## Oznacznik do zacisków

Oznacznik do zacisków - ZB 6,LGS:L1-N,PE - 1051414

<https://www.phoenixcontact.com/pl/produkty/1051414>



Oznacznik do zacisków, pasek, biały, opisany, opisywany przy pomocy: CMS-P1-PLOTTER, wzdłuż: L1, L2, L3, N, PE, L1, L2, L3, N, PE, rodzaj montażu: mocowanie zatrzaskowe, do styków o szerokości: 6,2 mm, wielkość pola opisowego: 6,15 × 10,5 mm, ilość pojedynczych tabliczek: 10



# Złącze odłączn. N - UKN 2,5 BU

3032004

<https://www.phoenixcontact.com/pl/produkty/3032004>



## Oznacznik do zacisków

Oznacznik do zacisków - ZB 6,LGS:U-N - 1051430

<https://www.phoenixcontact.com/pl/produkty/1051430>



Oznacznik do zacisków, pasek, biały, opisany, opisywany przy pomocy: CMS-P1-PLOTTER, zadrukowane wzdłuż: U, V, W, N, GND, U, V, W, N, GND, rodzaj montażu: mocowanie zatrzaskowe, do styków o szerokości: 6,2 mm, wielkość pola opisowego: 6,15 × 10,5 mm, ilość pojedynczych tabliczek: 10

---

## Oznacznik do zacisków

Oznacznik do zacisków - UC-TM 6 - 0818085

<https://www.phoenixcontact.com/pl/produkty/0818085>



Oznacznik do zacisków, Mata, biały, nieopisane, opisywany przy pomocy: BLUEMARK ID COLOR, BLUEMARK ID, BLUEMARK CLED, PLOTMARK, CMS-P1-PLOTTER, rodzaj montażu: mocowanie zatrzaskowe, do styków o szerokości: 6,2 mm, wielkość pola opisowego: 5,6 × 10,5 mm, ilość pojedynczych tabliczek: 80

# Złącze odłączn. N - UKN 2,5 BU

3032004

<https://www.phoenixcontact.com/pl/produkty/3032004>



## Oznacznik do zacisków

Oznacznik do zacisków - UC-TM 6 CUS - 0824589

<https://www.phoenixcontact.com/pl/produkty/0824589>



Oznacznik do zacisków, możliwość zamówienia: matami, biały, opis wg zamówienia klienta, rodzaj montażu: zatraskowanie na wysokie wpusty na tabliczki, do styków o szerokości: 6,2 mm, wielkość pola opisowego: 5,6 × 10,5 mm, Ilość pojedynczych tabliczek: 80

---

## Oznacznik do zacisków

Oznacznik do zacisków - UCT-TM 6 - 0828736

<https://www.phoenixcontact.com/pl/produkty/0828736>



Oznacznik do zacisków, Mata, biały, nieopisane, opisywany przy pomocy: TOPMARK NEO, TOPMARK LASER, BLUEMARK ID COLOR, BLUEMARK ID, BLUEMARK CLED, THERMOMARK PRIME, THERMOMARK CARD 2.0, THERMOMARK CARD, rodzaj montażu: mocowanie zatraskowe, do styków o szerokości: 6,2 mm, wielkość pola opisowego: 5,6 × 10,5 mm, Ilość pojedynczych tabliczek: 60

# Złącze odłączn. N - UKN 2,5 BU

3032004

<https://www.phoenixcontact.com/pl/produkty/3032004>



## Oznacznik do zacisków

Oznacznik do zacisków - UCT-TM 6 CUS - 0829602

<https://www.phoenixcontact.com/pl/produkty/0829602>



Oznacznik do zacisków, możliwość zamówienia: matami, biały, opis wg zamówienia klienta, rodzaj montażu: zatrzaskiwanie na wysokie wpusty na tabliczki, do styków o szerokości: 6,2 mm, wielkość pola opisowego: 5,6 × 10,5 mm, ilość pojedynczych tabliczek: 60

## Trzymacz końcowy

Trzymacz końcowy - CLIPFIX 35 - 3022218

<https://www.phoenixcontact.com/pl/produkty/3022218>



Uchwyt końcowy do szybkiego montażu, do szyny nośnej NS 35/7,5 lub szyny nośnej NS 35/15, z możliwością oznaczenia, szerokość: 9,5 mm, kolor: szary

# Złącze odłączn. N - UKN 2,5 BU

3032004

<https://www.phoenixcontact.com/pl/produkty/3032004>



## Trzymacz końcowy

Trzymacz końcowy - CLIPFIX 35-5 - 3022276

<https://www.phoenixcontact.com/pl/produkty/3022276>

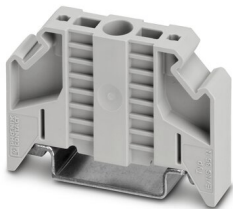


Uchwyt końcowy do szybkiego montażu, do szyny nośnej NS 35/7,5 lub szyny nośnej NS 35/15, z możliwością oznaczenia, możliwością przechowywania dla FBS...5, FBS...6, KSS 5, KSS 6, szerokość: 5,15 mm, kolor: szary

## Trzymacz końcowy

Trzymacz końcowy - E/NS 35 N - 0800886

<https://www.phoenixcontact.com/pl/produkty/0800886>



Trzymacz końcowy, szerokość: 9,5 mm, kolor: szary

# Złącze odłączn. N - UKN 2,5 BU

3032004

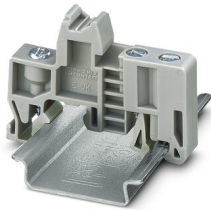
<https://www.phoenixcontact.com/pl/produkty/3032004>



## Trzymacz końcowy

Trzymacz końcowy - E/UK - 1201442

<https://www.phoenixcontact.com/pl/produkty/1201442>



Trzymacz końcowy, materiał: PA, kolor: szary, Montaż na szynie nośnej NS 32 lub NS 35

---

## Trzymacz końcowy

Trzymacz końcowy - E/UK 1 - 1201413

<https://www.phoenixcontact.com/pl/produkty/1201413>



Trzymacz końcowy, do podpierania na końcu dwu- i trzypoziomowych listew zaciskowych, szerokość: 10 mm, kolor: szary

# Złącze odłączn. N - UKN 2,5 BU

3032004

<https://www.phoenixcontact.com/pl/produkty/3032004>



## Zacisk przyłączeniowy

Zacisk przyłączeniowy - AKG 16 BU - 0423014

<https://www.phoenixcontact.com/pl/produkty/0423014>



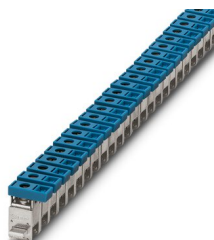
Zacisk przyłączeniowy, prąd znamionowy: 76 A, rodzaj przyłącza: Przyłącze śrubowe, Przekrój znamionowy: 16 mm<sup>2</sup>, przekrój: 1,5 mm<sup>2</sup> - 16 mm<sup>2</sup>, montaż: Szyna zbiorcza N, kolor: niebieski

---

## Zacisk przyłączeniowy

Zacisk przyłączeniowy - AKG 35 BU - 0424013

<https://www.phoenixcontact.com/pl/produkty/0424013>



Zacisk przyłączeniowy, napięcie znamionowe: 300 V, prąd znamionowy: 125 A, rodzaj przyłącza: Przyłącze śrubowe, Przekrój znamionowy: 35 mm<sup>2</sup>, przekrój: 2,5 mm<sup>2</sup> - 35 mm<sup>2</sup>, montaż: Szyna zbiorcza N, kolor: niebieski

# Złącze odłączn. N - UKN 2,5 BU

3032004

<https://www.phoenixcontact.com/pl/produkty/3032004>



## Złącza odgałęźne

Złącza odgałęźne - IAK 16 - 2715982

<https://www.phoenixcontact.com/pl/produkty/2715982>



Złącza odgałęźne, prąd znamionowy: 57 A, rodzaj przyłącza: Przyłącze śrubowe, przekrój: 0,5 mm<sup>2</sup> - 16 mm<sup>2</sup>, kolor: szary

---

Phoenix Contact 2022 © - Wszelkie prawa zastrzeżone

<https://www.phoenixcontact.com>

PHOENIX CONTACT Sp. z o.o.

ul. Bierutowska 57-59, Budynek nr 3/A

51-317 Wrocław

71/ 39 80 410

[pxcpl@phoenixcontact.pl](mailto:pxcpl@phoenixcontact.pl)