

# Złączka przelotowa - UK 35 BU



3008025

<https://www.phoenixcontact.com/pl/produkty/3008025>

Dane zawarte w tym dokumencie PDF zostały wygenerowane z naszego katalogu online. Kompletne dane znajdują się w dokumentacji użytkownika. Obowiązują ogólne warunki użytkowania dla materiałów pobieranych.



Złączka przelotowa, napięcie znamionowe: 1000 V, prąd znamionowy: 125 A, rodzaj przyłącza: Przyłącze śrubowe, przekrój: 0,75 mm<sup>2</sup> - 50 mm<sup>2</sup>, rodzaj montażu: NS 35/7,5, NS 35/15, NS 32, kolor: niebieski

## Korzyści

- Duża przestrzeń przyłączeniowa umożliwia przyłączenie przewodów sztywnych i giętkich bez końcówek kablowych, większych nawet od przekrojów nominalnych
- Zwarta konstrukcja, oprócz oszczędności miejsca, gwarantuje wygodne okablowanie na minimalnej przestrzeni
- Optymalne prowadzenie wkrętaka dzięki zabezpieczonym szybom śrub

## Dane handlowe

Numer artykułu	3008025
Jednostka opakowania	50 Szt.
Minimalne zamówienie	50 Szt.
Klucz sprzedaży	BE1211
Klucz produktu	BE1211
Strona katalogu	Strona 213 (CL-2005)
GTIN	4017918091569
Waga jednej sztuki (z opakowaniem)	57,78 g
Waga jednej sztuki (bez opakowania)	55,836 g
Numer taryfy celnej	85369010
Kraj pochodzenia	DE

## Dane techniczne

### Właściwości produktu

Typ produktu	Złączka przelotowa
Ilość przyłączy	2
Liczba rzędów	1
Potencjały	1

### Właściwości izolacji

Kategoria przepięciowa	III
Stopień zabrudzenia	3

### Parametry elektryczne

Znamionowe napięcie udarowe	8 kV
Maksymalna utrata mocy w warunkach znamionowych	4,06 W

### Dane przyłączeniowe

Liczba przyłączy na poziom	2
Przekrój znamionowy	35 mm <sup>2</sup>
Przekrój znamionowy AWG	2

### Poziom 1 u góry 1 na dole 1

Gwint śruby	M6
Moment dokręcania	3,2 ... 3,7 Nm
Długość usuwanej izolacji	16 mm
sonda wzorcowa	B9
Przyłącze według normy	IEC 60947-7-1
Przekrój przewodu sztywnego	0,75 mm <sup>2</sup> ... 50 mm <sup>2</sup>
przekrój przewodu AWG	18 ... 1/0 (przeliczone według IEC)
Przekrój przewodu, linka	0,75 mm <sup>2</sup> ... 35 mm <sup>2</sup>
Przekrój przewodu linki [AWG]	18 ... 2 (przeliczone według IEC)
Przekrój przewodu linki (tulejka bez izolacji z tworzywa sztucznego)	0,75 mm <sup>2</sup> ... 35 mm <sup>2</sup>
Przekrój przewodu linki (tulejka z izolacją z tworzywa sztucznego)	0,75 mm <sup>2</sup> ... 35 mm <sup>2</sup>
2 przewody o takim samym przekroju, sztywne	0,75 mm <sup>2</sup> ... 16 mm <sup>2</sup>
2 przewody o takim samym przekroju, giętkie	0,75 mm <sup>2</sup> ... 10 mm <sup>2</sup>
2 przewody typu linka o takim samym przekroju z tulejką z tworzywa sztucznego	0,75 mm <sup>2</sup> ... 10 mm <sup>2</sup>
2 przewody o takim samym przekroju z tulejką TWIN z tworzywa sztucznego	0,75 mm <sup>2</sup> ... 6 mm <sup>2</sup>
Prąd znamionowy	125 A
Maksymalny prąd obciążenia	150 A (przy przekroju poprzecznym przewodu 50 mm <sup>2</sup> )
Napięcie znamionowe	1000 V

### Dane Ex

# Złączka przelotowa - UK 35 BU



3008025

<https://www.phoenixcontact.com/pl/produkty/3008025>

## Dane znamionowe (ATEX/IECEX)

Certyfikat ATEX	KEMA 98 ATEX 1786 U
Certyfikat Ex IEC	IECEX KEM 06.0029 U
Oznaczenie	□ II 2 GD Ex eb IIC Gb
Zakres temperatur roboczych	-60 °C ... 110 °C
Akcesoria ze świadectwem Ex	3008096 TP-UK 35 1205079 SZS 1,0X6,5 VDE 1201442 E/UK
Zestawienie mostków	Mostek stały / FBI 2-15 / 0201333 Mostek stały / FBI 3-15 / 0201278
Dane mostków	118,5 A / 35 mm <sup>2</sup>
Zestawienie mostków	Mostek łączący / EB 2-15 K/UK 35 / 0205119 Mostek łączący / EB 10-15 / 0205135
Dane mostków	105,5 A / 35 mm <sup>2</sup>
Zestawienie mostków	Mostek łańcuchowy / KBI- 15 / 0205203
Dane mostków	116 A / 35 mm <sup>2</sup>
Wzrost temperatury Ex	40 K (130,5 A / 35 mm <sup>2</sup> )
Napięcie znamionowe	690 V
w przypadku mostkowania za pomocą mostka wtykowego	690 V
dla mostkowania mostkiem	690 V
Znamionowe napięcie izolacji	630 V
Wyjście	(trwale)

## Poziom Ex Informacje ogólne

Prąd znamionowy	118,5 A
Maksymalny prąd obciążenia	147 A
Opór przejścia	0,08 mΩ

## Dane przyłącza Ex Informacje ogólne

zakres momentu obrotowego	3,2 Nm ... 3,7 Nm
Przekrój znamionowy	35 mm <sup>2</sup>
Przekrój znamionowy AWG	2
Zdolność przyłączeniowa sztywne	0,75 mm <sup>2</sup> ... 50 mm <sup>2</sup>
przyłączane przewody AWG	18 ... 1/0
Zdolność przyłączeniowa giętkie	0,75 mm <sup>2</sup> ... 35 mm <sup>2</sup>
przyłączane przewody AWG	18 ... 2
2 przewody o takim samym przekroju, sztywne	0,75 mm <sup>2</sup> ... 16 mm <sup>2</sup>
2 przewody o takim samym przekroju, AWG druty	18 ... 6
2 przewody o takim samym przekroju, giętkie	0,75 mm <sup>2</sup> ... 10 mm <sup>2</sup>
2 przewody o takim samym przekroju, AWG linki	18 ... 8

## Wymiary

Szerokość	15,1 mm
wysokość NS 35/15	69,5 mm

# Złączka przelotowa - UK 35 BU



3008025

<https://www.phoenixcontact.com/pl/produkty/3008025>

wysokość NS 35/7,5	62 mm
Wysokość	2,441 "
wysokość NS 32	67 mm
Długość	50 mm

## Dane materiału

Kolor	niebieski
Klasa palności wg UL 94	V0
Grupa materiału izolacyjnego	I
Materiał izolacyjny	PA
Statyczne zastosowanie materiału izolacyjnego w zimnie	-60 °C
Wskaźnik temperatury izolacji (DIN EN 60216-1 (VDE 0304-21))	125 °C
Względny wskaźnik temperatury izolacji (Elec., UL 746 B)	130 °C
Ochrona przeciwpożarowa pojazdów szynowych (DIN EN 45545-2) R22	HL 1 - HL 3
Ochrona przeciwpożarowa pojazdów szynowych (DIN EN 45545-2) R23	HL 1 - HL 3
Ochrona przeciwpożarowa pojazdów szynowych (DIN EN 45545-2) R24	HL 1 - HL 3
Ochrona przeciwpożarowa pojazdów szynowych (DIN EN 45545-2) R26	HL 1 - HL 3
Pomiar oddawania ciepła metodą kalorymetryczną NFPA 130 (ASTM E 1354)	27,5 MJ/kg
Palność powierzchni NFPA 130 (ASTM E 162)	wynik pozytywny
Gęstość optyczna gazów spalinowych NFPA 130 (ASTM E 662)	wynik pozytywny
Toksyczność gazów spalinowych NFPA 130 (SMP 800C)	wynik pozytywny

## Parametry mechaniczne

### Dane mechaniczne

Otw. ściana bocz.	nie
-------------------	-----

## Warunki środowiskowe i żywotność

### Warunki otoczenia

Temperatura otoczenia (praca)	-60 °C ... 105 °C (maks. krótkotrwała temperatura robocza patrz RTI Elec.)
Temperatura otoczenia (składowanie/transport)	-25 °C ... 60 °C (krótkotrwanie, nie powyżej 24 h, -60 °C do +70°C)
Temperatura otoczenia (montaż)	-5 °C ... 70 °C
Temperatura otoczenia (aktywacja)	-5 °C ... 70 °C
Dopuszczalna wilgotność powietrza (składowanie/transport)	30 % ... 70 %

## Normy i przepisy

Przyłącze według normy	IEC 60947-7-1
------------------------	---------------

## Montaż

	NS 35/7,5
--	-----------

# Złączka przelotowa - UK 35 BU

3008025

<https://www.phoenixcontact.com/pl/produkty/3008025>



Sposób montażu	NS 35/15
	NS 32

# Złączka przelotowa - UK 35 BU



3008025

<https://www.phoenixcontact.com/pl/produkty/3008025>

## Dopuszczenia

<b>DNV</b> ID dopuszczenia: TAE00001CT				
	Napięcie znamionowe $U_N$	Prąd znamionowy $I_N$	Przekrój AWG	Przekrój $mm^2$
			-	-

<b>CSA</b> ID dopuszczenia: 13631				
	Napięcie znamionowe $U_N$	Prąd znamionowy $I_N$	Przekrój AWG	Przekrój $mm^2$
Usegroup B	600 V	150 A	18 - 1/0	-
Usegroup C	600 V	150 A	18 - 1/0	-
Z ATP	1000 V	150 A	18 - 1/0	-

<b>IECEE CB Scheme</b> ID dopuszczenia: NL-26111				
	Napięcie znamionowe $U_N$	Prąd znamionowy $I_N$	Przekrój AWG	Przekrój $mm^2$
	1000 V		-	- 35

<b>cULus Recognized</b> ID dopuszczenia: E60425				
	Napięcie znamionowe $U_N$	Prąd znamionowy $I_N$	Przekrój AWG	Przekrój $mm^2$
Usegroup B	600 V	150 A	18 - 1/0	-
Usegroup C	600 V	150 A	18 - 1/0	-
Usegroup F	1000 V	150 A	18 - 1/0	-

<b>KEMA-KEUR</b> ID dopuszczenia: 71-119836				
	Napięcie znamionowe $U_N$	Prąd znamionowy $I_N$	Przekrój AWG	Przekrój $mm^2$
	1000 V		-	0,75 - 35

<b>KR</b>				
-----------	--	--	--	--

# Złączka przelotowa - UK 35 BU



3008025

<https://www.phoenixcontact.com/pl/produkty/3008025>

ID dopuszczenia: HMB17372-EL001

**ClassNK**

**NK**

ID dopuszczenia: 09 ME 141

Napięcie znamionowe  
 $U_N$

Prąd znamionowy  $I_N$

Przekrój AWG

Przekrój  $\text{mm}^2$

-

-



**RS**

ID dopuszczenia: 17.00013.272



**ATEX**

ID dopuszczenia: KEMA98ATEX1786U



**cUL Recognized**

ID dopuszczenia: E192998

Napięcie znamionowe  
 $U_N$

Prąd znamionowy  $I_N$

Przekrój AWG

Przekrój  $\text{mm}^2$

600 V

150 A

18 - 1/0

-



**EAC Ex**

ID dopuszczenia: RU C-DE.HA91.B.00066



**GL**

ID dopuszczenia: 98876-96 HH

Napięcie znamionowe  
 $U_N$

Prąd znamionowy  $I_N$

Przekrój AWG

Przekrój  $\text{mm}^2$

Świadectwo części EEx  
e II

690 V

118,5 A

-

- 35



**IECEX**

ID dopuszczenia: IECEX KEM 06.0029U



**UL Recognized**

ID dopuszczenia: E192998

Napięcie znamionowe  
 $U_N$

Prąd znamionowy  $I_N$

Przekrój AWG

Przekrój  $\text{mm}^2$

600 V

150 A

18 - 1/0

-

# Złączka przelotowa - UK 35 BU



3008025

<https://www.phoenixcontact.com/pl/produkty/3008025>



**CCC**

ID dopuszczenia: 2020322313000623



**NEPSI**

ID dopuszczenia: GYJ20.1195U



**DNV GL-EX**

ID dopuszczenia: TAE00003K6

	Napięcie znamionowe $U_N$	Prąd znamionowy $I_N$	Przekrój AWG	Przekrój $mm^2$
Świadectwo części EEx e II	440 V	32 A	-	- 2,5

cULus Recognized



# Złączka przelotowa - UK 35 BU



3008025

<https://www.phoenixcontact.com/pl/produkty/3008025>

## Klasyfikacje

### ECLASS

ECLASS-9.0	27141120
ECLASS-10.0.1	27141120
ECLASS-11.0	27141120

### ETIM

ETIM 8.0	EC000897
----------	----------

### UNSPSC

UNSPSC 21.0	39121400
-------------	----------

# Złączka przelotowa - UK 35 BU

3008025

<https://www.phoenixcontact.com/pl/produkty/3008025>



## Environmental Product Compliance

China RoHS	Okres użytkowania zgodnie z przeznaczeniem: nieograniczony = EFUP-e
	Brak substancji niebezpiecznych powyżej wartości progowych

# Złączka przelotowa - UK 35 BU

3008025

<https://www.phoenixcontact.com/pl/produkty/3008025>



## Akcesoria

**i** Uwaga: Użycie niektórych z poniższych akcesoriów może ograniczyć ten produkt.

### Mostek stały

Mostek stały - FBI 2-15 - 0201333

<https://www.phoenixcontact.com/pl/produkty/0201333>



Mostek stały, wymiar rastra: 15 mm, kolor: srebrny

**i** Obciążalność prądowa, maks.: 125 A

### Mostek stały

Mostek stały - FBI 3-15 - 0201278

<https://www.phoenixcontact.com/pl/produkty/0201278>



Mostek stały, wymiar rastra: 15 mm, kolor: srebrny

**i** Obciążalność prądowa, maks.: 125 A

# Złączka przelotowa - UK 35 BU

3008025

<https://www.phoenixcontact.com/pl/produkty/3008025>




## Mostek stały

Mostek stały - FBI 5-15 - 0711302

<https://www.phoenixcontact.com/pl/produkty/0711302>

Mostek stały, wymiar rastra: 15 mm, kolor: srebrny



 Obciążalność prądowa, maks.: 125 A

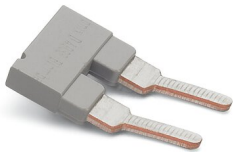
---


## Mostek wtykowy

Mostek wtykowy - EB 2-15 - 0203166

<https://www.phoenixcontact.com/pl/produkty/0203166>

Mostek wtykowy, wymiar rastra: 15,25 mm, kolor: szary



 Obciążalność prądowa, maks.: 76 A

# Złączka przelotowa - UK 35 BU

3008025

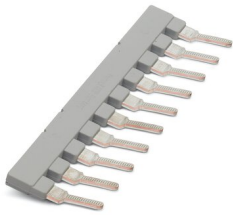
<https://www.phoenixcontact.com/pl/produkty/3008025>




## Mostek wtykany

Mostek wtykany - EB 10-15 - 0205135

<https://www.phoenixcontact.com/pl/produkty/0205135>



Mostek wtykany, wymiar rastra: 15,25 mm, kolor: szary

 Obciążalność prądowa, maks.: 76 A

---


## Mostek wtykany

Mostek wtykany - EB 2-15 K/UK 35 - 0205119

<https://www.phoenixcontact.com/pl/produkty/0205119>



Mostek wtykany, wymiar rastra: 15 mm, kolor: szary

 Obciążalność prądowa, maks.: 76 A

---

# Złączka przelotowa - UK 35 BU

3008025

<https://www.phoenixcontact.com/pl/produkty/3008025>




## Mostek wtykany

Mostek wtykany - EB 3-15 K/UK 35 - 0205106

<https://www.phoenixcontact.com/pl/produkty/0205106>

Mostek wtykany, wymiar rastra: 15 mm, kolor: szary



 Obciążalność prądowa, maks.: 76 A

---


## Mostek wtykany

Mostek wtykany - EB 10-15 K/UK 35 - 0205096

<https://www.phoenixcontact.com/pl/produkty/0205096>

Mostek wtykany, wymiar rastra: 15 mm, kolor: szary



 Obciążalność prądowa, maks.: 76 A

# Złączka przelotowa - UK 35 BU

3008025

<https://www.phoenixcontact.com/pl/produkty/3008025>




## Mostek łączeniowy

Mostek łączeniowy - SBH 2-15 - 0205232

<https://www.phoenixcontact.com/pl/produkty/0205232>



Mostek łączeniowy, wymiar rastra: 15 mm, kolor: srebrny

 Obciążalność prądowa, maks.: 120 A

---

## Etykieta ostrzegawcza

Etykieta ostrzegawcza - WS 5-15 - 1004445

<https://www.phoenixcontact.com/pl/produkty/1004445>

Etykieta ostrzegawcza, Płyta, pomarańczowy, opisany: Błyskawica i wskazówka ostrzegawcza po angielsku, rodzaj montażu: wtykanie, do styków o szerokości: 15 mm, średnica: 0 mm



# Złączka przelotowa - UK 35 BU

3008025

<https://www.phoenixcontact.com/pl/produkty/3008025>



## Etykieta ostrzegawcza

Etykieta ostrzegawcza - WS 4-15 - 1004241

<https://www.phoenixcontact.com/pl/produkty/1004241>

Etykieta ostrzegawcza, Płyta, pomarańczowy, opisany: Błyskawica i wskazówka ostrzegawcza po angielsku, rodzaj montażu: wtykanie, do styków o szerokości: 15 mm, średnica: 0 mm



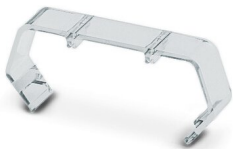
---

## Oslona

Oslona - EA 11 - 1024263

<https://www.phoenixcontact.com/pl/produkty/1024263>

Pojedyncza osłona, do osłony jednego złącza, zatrzaskiwana, bez możliwości opisania, kolor: przezroczysty





# Złączka przelotowa - UK 35 BU

3008025

<https://www.phoenixcontact.com/pl/produkty/3008025>



## Nakładka do łączenia stopni

Nakładka do łączenia stopni - STL 35/10 - 0204084

<https://www.phoenixcontact.com/pl/produkty/0204084>



Nakładka do łączenia stopni, kolor: srebrny

---

## Nakładka do łączenia stopni

Nakładka do łączenia stopni - STL 35/ 5 - 0204107

<https://www.phoenixcontact.com/pl/produkty/0204107>



Nakładka do łączenia stopni, wymiar rastra: 5 mm, kolor: srebrny

# Złączka przelotowa - UK 35 BU

3008025

<https://www.phoenixcontact.com/pl/produkty/3008025>



## Nakładka do łączenia stopni

Nakładka do łączenia stopni - STL 35/16 - 0204097

<https://www.phoenixcontact.com/pl/produkty/0204097>

Nakładka do łączenia stopni, kolor: srebrny



---

## Przegroda

Przegroda - TS-K - 1302215

<https://www.phoenixcontact.com/pl/produkty/1302215>

Przegroda, długość: 22 mm, szerokość: 0,5 mm, wysokość: 22 mm, kolor: szary



# Złączka przelotowa - UK 35 BU

3008025

<https://www.phoenixcontact.com/pl/produkty/3008025>



## Przegroda

Przegroda - TP-UK 35 - 3008096

<https://www.phoenixcontact.com/pl/produkty/3008096>



Przegroda, długość: 50 mm, szerokość: 7,5 mm, wysokość: 52 mm, kolor: szary

---

## Szyna nośna, z otworami

Szyna nośna, z otworami - NS 32 PERF 2000MM-VPE 10 - 1201002

<https://www.phoenixcontact.com/pl/produkty/1201002>



Szyna nośna, z otworami, wg EN 60715, materiał: Stal, cynkowana, pasywowana grubowarstwowo, Profil G, kolor: srebrny, Wariant opakowania po 10 sztuk (20 m)

# Złączka przelotowa - UK 35 BU

3008025

<https://www.phoenixcontact.com/pl/produkty/3008025>



## Szyna nośna, bez otworów

Szyna nośna, bez otworów - NS 32 UNPERF 2000MM-VPE 10 - 1201015

<https://www.phoenixcontact.com/pl/produkty/1201015>



Szyna nośna, bez otworów, wg EN 60715, materiał: Stal, cynkowana, pasywowana grubowarstwowo, Profil G, kolor: srebrny, Wariant opakowania po 10 sztuk (20 m)

---

## Szyna nośna, z otworami

Szyna nośna, z otworami - NS 35/ 7,5 PERF 2000MM - 0801733

<https://www.phoenixcontact.com/pl/produkty/0801733>



Szyna nośna, z otworami, wg EN 60715, materiał: Stal, cynkowana, pasywowana grubowarstwowo, Profil standardowy, kolor: srebrny, Wariant opakowania po 25 sztuk (50 m)

# Złączka przelotowa - UK 35 BU

3008025

<https://www.phoenixcontact.com/pl/produkty/3008025>



## Szyna nośna, bez otworów

Szyna nośna, bez otworów - NS 35/ 7,5 UNPERF 2000MM - 0801681

<https://www.phoenixcontact.com/pl/produkty/0801681>



Szyna nośna, bez otworów, wg EN 60715, materiał: Stal, cynkowana, pasywowana grubowarstwowo, Profil standardowy, kolor: srebrny, Wariant opakowania po 25 sztuk (50 m)

---

## Szyna nośna, z otworami

Szyna nośna, z otworami - NS 35/ 7,5 WH PERF 2000MM - 1204119

<https://www.phoenixcontact.com/pl/produkty/1204119>



Szyna nośna, z otworami, wg EN 60715, materiał: Stal, Ocynkowane, pasywowane na biało, Profil standardowy, kolor: srebrny, Wariant opakowania po 25 sztuk (50 m)

# Złączka przelotowa - UK 35 BU

3008025

<https://www.phoenixcontact.com/pl/produkty/3008025>



## Szyna nośna, bez otworów

Szyna nośna, bez otworów - NS 35/ 7,5 WH UNPERF 2000MM-VPE 10 - 1204122

<https://www.phoenixcontact.com/pl/produkty/1204122>



Szyna nośna, bez otworów, wg EN 60715, materiał: Stal, Ocynkowane, pasywowane na biało, Profil standardowy, kolor: srebrny, Wariant opakowania po 10 sztuk (20 m)

---

## Szyna nośna, bez otworów

Szyna nośna, bez otworów - NS 35/ 7,5 AL UNPERF 2000MM - 0801704

<https://www.phoenixcontact.com/pl/produkty/0801704>



Szyna nośna, bez otworów, wg EN 60715, materiał: Aluminium, niepowlekany, Profil standardowy, kolor: srebrny, Wariant opakowania po 25 sztuk (50 m)

# Złączka przelotowa - UK 35 BU

3008025

<https://www.phoenixcontact.com/pl/produkty/3008025>



## Szyna nośna, z otworami

Szyna nośna, z otworami - NS 35/ 7,5 ZN PERF 2000MM - 1206421

<https://www.phoenixcontact.com/pl/produkty/1206421>



Szyna nośna, z otworami, wg EN 60715, materiał: Stal, ocynkowana, Profil standardowy, kolor: srebrny, Wariant opakowania po 25 sztuk (50 m)

---

## Szyna nośna, bez otworów

Szyna nośna, bez otworów - NS 35/ 7,5 ZN UNPERF 2000MM - 1206434

<https://www.phoenixcontact.com/pl/produkty/1206434>



Szyna nośna, bez otworów, wg EN 60715, materiał: Stal, ocynkowana, Profil standardowy, kolor: srebrny, Wariant opakowania po 25 sztuk (50 m)

# Złączka przelotowa - UK 35 BU

3008025

<https://www.phoenixcontact.com/pl/produkty/3008025>



## Szyna nośna, bez otworów

Szyna nośna, bez otworów - NS 35/ 7,5 CU UNPERF 2000MM-VPE 10 - 0801762

<https://www.phoenixcontact.com/pl/produkty/0801762>



Szyna nośna, bez otworów, wg EN 60715, materiał: Miedź, niepowlekany, Profil standardowy, kolor: miedzianoczerwony, Wariant opakowania po 10 sztuk (20 m)

---

## Zaślepka

Zaślepka - NS 35/ 7,5 CAP - 1206560

<https://www.phoenixcontact.com/pl/produkty/1206560>

Element zamykający szyny montażowej, do szyny montażowej NS 35/7,5





# Złączka przelotowa - UK 35 BU

3008025

<https://www.phoenixcontact.com/pl/produkty/3008025>



## Szyna nośna, z otworami

Szyna nośna, z otworami - NS 35/15 PERF 2000MM - 1201730

<https://www.phoenixcontact.com/pl/produkty/1201730>



Szyna nośna, z otworami, analogiczna jak wg EN 60715, materiał: Stal, cynkowana, pasywowana grubowarstwowo, Profil standardowy, kolor: srebrny, Wariant opakowania po 25 sztuk (50 m)

---

## Szyna nośna, bez otworów

Szyna nośna, bez otworów - NS 35/15 UNPERF 2000MM - 1201714

<https://www.phoenixcontact.com/pl/produkty/1201714>



Szyna nośna, bez otworów, analogiczna jak wg EN 60715, materiał: Stal, cynkowana, pasywowana grubowarstwowo, Profil standardowy, kolor: srebrny, Wariant opakowania po 25 sztuk (50 m)

# Złączka przelotowa - UK 35 BU

3008025

<https://www.phoenixcontact.com/pl/produkty/3008025>



## Szyna nośna, z otworami

Szyna nośna, z otworami - NS 35/15 WH PERF 2000MM - 0806602

<https://www.phoenixcontact.com/pl/produkty/0806602>



Szyna nośna, z otworami, analogiczna jak wg EN 60715, materiał: Stal, Ocynkowane, pasywowane na biało, Profil standardowy, kolor: biały, Wariant opakowania po 25 sztuk (50 m)

---

## Szyna nośna, bez otworów

Szyna nośna, bez otworów - NS 35/15 WH UNPERF 2000MM-VPE 10 - 1204135

<https://www.phoenixcontact.com/pl/produkty/1204135>



Szyna nośna, bez otworów, analogiczna jak wg EN 60715, materiał: Stal, Ocynkowane, pasywowane na biało, Profil standardowy, kolor: srebrny, Wariant opakowania po 10 sztuk (20 m)

# Złączka przelotowa - UK 35 BU

3008025

<https://www.phoenixcontact.com/pl/produkty/3008025>



## Szyna nośna, bez otworów

Szyna nośna, bez otworów - NS 35/15 AL UNPERF 2000MM - 1201756

<https://www.phoenixcontact.com/pl/produkty/1201756>



Szyna nośna, bez otworów, analogiczna jak wg EN 60715, materiał: Aluminium, niepowlekany, Profil standardowy, kolor: srebrny

---

## Szyna nośna, z otworami

Szyna nośna, z otworami - NS 35/15 ZN PERF 2000MM - 1206599

<https://www.phoenixcontact.com/pl/produkty/1206599>



Szyna nośna, z otworami, analogiczna jak wg EN 60715, materiał: Stal, ocynkowana, Profil standardowy, kolor: srebrny, Wariant opakowania po 25 sztuk (50 m)

# Złączka przelotowa - UK 35 BU

3008025

<https://www.phoenixcontact.com/pl/produkty/3008025>



## Szyna nośna, bez otworów

Szyna nośna, bez otworów - NS 35/15 ZN UNPERF 2000MM - 1206586

<https://www.phoenixcontact.com/pl/produkty/1206586>



Szyna nośna, bez otworów, analogiczna jak wg EN 60715, materiał: Stal, ocynkowana, Profil standardowy, kolor: srebrny, Wariant opakowania po 25 sztuk (50 m)

---

## Szyna nośna, bez otworów

Szyna nośna, bez otworów - NS 35/15 CU UNPERF 2000MM-VPE 10 - 1201895

<https://www.phoenixcontact.com/pl/produkty/1201895>



Szyna nośna, bez otworów, analogiczna jak wg EN 60715, materiał: Miedź, niepowlekany, Profil standardowy, kolor: miedzianoczerwony, Wariant opakowania po 10 sztuk (20 m)

# Złączka przelotowa - UK 35 BU

3008025

<https://www.phoenixcontact.com/pl/produkty/3008025>



## Zaślepka

Zaślepka - NS 35/15 CAP - 1206573

<https://www.phoenixcontact.com/pl/produkty/1206573>

Element zamykający szyny montażowej, do szyny montażowej NS 35/15



---

## Szyna nośna, bez otworów

Szyna nośna, bez otworów - NS 35/15-2,3 UNPERF 2000MM-VPE 10 - 1201798

<https://www.phoenixcontact.com/pl/produkty/1201798>



Szyna nośna, bez otworów, wg EN 60715, materiał: Stal, cynkowana, pasywowana grubowarstwowo, Profil standardowy 2,3 mm, kolor: srebrny, Wariant opakowania po 10 sztuk (20 m)

# Złączka przelotowa - UK 35 BU

3008025

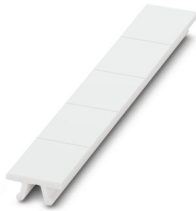
<https://www.phoenixcontact.com/pl/produkty/3008025>



## Pasek oznaczników typu zack

Pasek oznaczników typu zack - ZB 15:UNBEDRUCKT - 0811972

<https://www.phoenixcontact.com/pl/produkty/0811972>



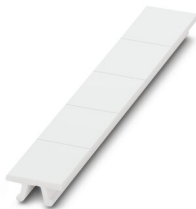
Pasek oznaczników typu zack, pasek, biały, nieopisane, opisywany przy pomocy: PLOTMARK, CMS-P1-PLOTTER, rodzaj montażu: mocowanie zatrzaskowe, do styków o szerokości: 15,2 mm, wielkość pola opisowego: 10,5 × 15,1 mm, ilość pojedynczych tabliczek: 5

---

## Pasek oznaczników typu zack

Pasek oznaczników typu zack - ZB 15 CUS - 0824945

<https://www.phoenixcontact.com/pl/produkty/0824945>



Pasek oznaczników typu zack, możliwość zamówienia: po pętli, biały, opis wg zamówienia klienta, rodzaj montażu: zatrzaskiwanie na wysokie wpusty na tabliczki, do styków o szerokości: 15,2 mm, wielkość pola opisowego: 10,5 × 15,1 mm, ilość pojedynczych tabliczek: 5

# Złączka przelotowa - UK 35 BU

3008025

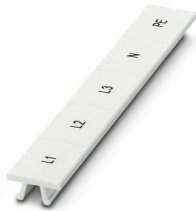
<https://www.phoenixcontact.com/pl/produkty/3008025>



## Pasek oznaczników typu zack

Pasek oznaczników typu zack - ZB 15,LGS:L1-N,PE - 0811998

<https://www.phoenixcontact.com/pl/produkty/0811998>



Pasek oznaczników typu zack, pasek, biały, opisany, zadrukowane wzdłuż: L1, L2, L3, N, PE, rodzaj montażu: mocowanie zatrzaskowe, do styków o szerokości: 15,2 mm, wielkość pola opisowego: 10,5 × 15,1 mm, ilość pojedynczych tabliczek: 5

## Wtyczki probiercze

Wtyczki probiercze - PS-MT - 0311647

<https://www.phoenixcontact.com/pl/produkty/0311647>



Wtyczki probiercze, kolor: srebrny

# Złączka przelotowa - UK 35 BU

3008025

<https://www.phoenixcontact.com/pl/produkty/3008025>



## Tulejka izolująca

Tulejka izolująca - PS-IH WH - 0311566

<https://www.phoenixcontact.com/pl/produkty/0311566>



Tulejka izolująca, kolor: biały

---

## Tulejka izolująca

Tulejka izolująca - PS-IH RD - 0311579

<https://www.phoenixcontact.com/pl/produkty/0311579>



Tulejka izolująca, kolor: czerwone



# Złączka przelotowa - UK 35 BU

3008025

<https://www.phoenixcontact.com/pl/produkty/3008025>



## Tulejka izolująca

Tulejka izolująca - PS-IH BU - 0311582

<https://www.phoenixcontact.com/pl/produkty/0311582>



Tulejka izolująca, kolor: niebieski

---

## Tulejka izolująca

Tulejka izolująca - PS-IH YE - 0311595

<https://www.phoenixcontact.com/pl/produkty/0311595>



Tulejka izolująca, kolor: żółty

# Złączka przelotowa - UK 35 BU

3008025

<https://www.phoenixcontact.com/pl/produkty/3008025>



## Tulejka izolująca

Tulejka izolująca - PS-IH GN - 0311605

<https://www.phoenixcontact.com/pl/produkty/0311605>



Tulejka izolująca, kolor: zielony

---

## Tulejka izolująca

Tulejka izolująca - PS-IH GY - 0311621

<https://www.phoenixcontact.com/pl/produkty/0311621>



Tulejka izolująca, kolor: szary

# Złączka przelotowa - UK 35 BU

3008025

<https://www.phoenixcontact.com/pl/produkty/3008025>



## Tulejka izolująca

Tulejka izolująca - PS-IH BK - 0311634

<https://www.phoenixcontact.com/pl/produkty/0311634>



Tulejka izolująca, kolor: czarny

---

## Tulejka izolująca

Tulejka izolująca - PS-IH VT - 0311618

<https://www.phoenixcontact.com/pl/produkty/0311618>



Tulejka izolująca, kolor: fioletowy

# Złączka przelotowa - UK 35 BU

3008025

<https://www.phoenixcontact.com/pl/produkty/3008025>



## Trzymacz końcowy

Trzymacz końcowy - CLIPFIX 35 - 3022218

<https://www.phoenixcontact.com/pl/produkty/3022218>



Uchwyt końcowy do szybkiego montażu, do szyny nośnej NS 35/7,5 lub szyny nośnej NS 35/15, z możliwością oznaczenia, szerokość: 9,5 mm, kolor: szary

---

## Trzymacz końcowy

Trzymacz końcowy - CLIPFIX 35-5 - 3022276

<https://www.phoenixcontact.com/pl/produkty/3022276>



Uchwyt końcowy do szybkiego montażu, do szyny nośnej NS 35/7,5 lub szyny nośnej NS 35/15, z możliwością oznaczenia, możliwością przechowywania dla FBS...5, FBS...6, KSS 5, KSS 6, szerokość: 5,15 mm, kolor: szary

# Złączka przelotowa - UK 35 BU

3008025

<https://www.phoenixcontact.com/pl/produkty/3008025>

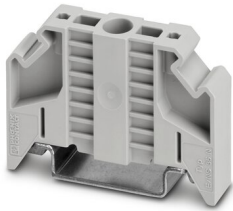


## Trzymacz końcowy

Trzymacz końcowy - E/NS 35 N - 0800886

<https://www.phoenixcontact.com/pl/produkty/0800886>

Trzymacz końcowy, szerokość: 9,5 mm, kolor: szary



## Trzymacz końcowy

Trzymacz końcowy - E/UK - 1201442

<https://www.phoenixcontact.com/pl/produkty/1201442>

Trzymacz końcowy, materiał: PA, kolor: szary, Montaż na szynie nośnej NS 32 lub NS 35



# Złączka przelotowa - UK 35 BU

3008025

<https://www.phoenixcontact.com/pl/produkty/3008025>



## Trzymacz końcowy

Trzymacz końcowy - E/UK 1 - 1201413

<https://www.phoenixcontact.com/pl/produkty/1201413>



Trzymacz końcowy, do podpierania na końcu dwu- i trzypoziomowych listew zaciskowych, szerokość: 10 mm, kolor: szary

---

## Gniazdo testowe

Gniazdo testowe - PSB 6/5/6 - 0205290

<https://www.phoenixcontact.com/pl/produkty/0205290>



Gniazdo testowe, kolor: srebrny

---

Phoenix Contact 2022 © - Wszelkie prawa zastrzeżone  
<https://www.phoenixcontact.com>

PHOENIX CONTACT Sp. z o.o.  
ul. Bierutowska 57-59, Budynek nr 3/A  
51-317 Wrocław  
71/ 39 80 410  
[pxcpl@phoenixcontact.pl](mailto:pxcpl@phoenixcontact.pl)