

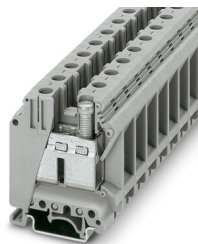
Złączka przelotowa - UK 35

3008012

<https://www.phoenixcontact.com/pl/produkty/3008012>



Dane zawarte w tym dokumencie PDF zostały wygenerowane z naszego katalogu online. Kompletne dane znajdują się w dokumentacji użytkownika. Obowiązują ogólne warunki użytkowania dla materiałów pobieranych.



Złączka przelotowa, napięcie znamionowe: 1000 V, prąd znamionowy: 125 A, rodzaj przyłącza: Przyłącze śrubowe, przekrój: 0,75 mm² - 50 mm², rodzaj montażu: NS 35/7,5, NS 35/15, NS 32, kolor: szary

Korzyści

- Duża przestrzeń przyłączeniowa umożliwia przyłączenie przewodów sztywnych i giętkich bez końcówek kablowych, większych nawet od przekrojów nominalnych
- Zwarta konstrukcja, oprócz oszczędności miejsca, gwarantuje wygodne okablowanie na minimalnej przestrzeni
- Optymalne prowadzenie wkrętaka dzięki zabezpieczonym szybom śrub

Dane handlowe

Numer artykułu	3008012
Jednostka opakowania	50 Szt.
Minimalne zamówienie	50 Szt.
Klucz sprzedaży	BE1211
Klucz produktu	BE1211
Strona katalogu	Strona 213 (CL-2005)
GTIN	4017918091552
Waga jednej sztuki (z opakowaniem)	57,6 g
Waga jednej sztuki (bez opakowania)	55,656 g
Numer taryfy celnej	85369010
Kraj pochodzenia	DE

3008012

<https://www.phoenixcontact.com/pl/produkty/3008012>

Dane techniczne

Właściwości produktu

Typ produktu	Złączka przelotowa
Ilość przyłączy	2
Liczba rzędów	1
Potencjały	1

Właściwości izolacji

Kategoria przepięciowa	III
Stopień zabrudzenia	3

Parametry elektryczne

Znamionowe napięcie udarowe	8 kV
Maksymalna utrata mocy w warunkach znamionowych	4,06 W

Dane przyłączeniowe

Liczba przyłączy na poziom	2
Przekrój znamionowy	35 mm ²
Przekrój znamionowy AWG	2

Poziom 1 u góry 1 na dole 1

Gwint śruby	M6
Moment dokręcania	3,2 ... 3,7 Nm
Długość usuwanej izolacji	16 mm
sonda wzorcowa	B9
Przyłącze według normy	IEC 60947-7-1
Przekrój przewodu sztywnego	0,75 mm ² ... 50 mm ²
przekrój przewodu AWG	18 ... 1/0 (przeliczone według IEC)
Przekrój przewodu, linka	0,75 mm ² ... 35 mm ²
Przekrój przewodu linki [AWG]	18 ... 2 (przeliczone według IEC)
Przekrój przewodu linki (tulejka bez izolacji z tworzywa sztucznego)	0,75 mm ² ... 35 mm ²
Przekrój przewodu linki (tulejka z izolacją z tworzywa sztucznego)	0,75 mm ² ... 35 mm ²
2 przewody o takim samym przekroju, sztywne	0,75 mm ² ... 16 mm ²
2 przewody o takim samym przekroju, giętkie	0,75 mm ² ... 10 mm ²
2 przewody typu linka o takim samym przekroju z tulejką z tworzywa sztucznego	0,75 mm ² ... 10 mm ²
2 przewody o takim samym przekroju z tulejką TWIN z tworzywa sztucznego	0,75 mm ² ... 6 mm ²
Prąd znamionowy	125 A
Maksymalny prąd obciążenia	150 A (przy przekroju poprzecznym przewodu 50 mm ²)
Napięcie znamionowe	1000 V

Dane Ex

Złączka przelotowa - UK 35



3008012

<https://www.phoenixcontact.com/pl/produkty/3008012>

Dane znamionowe (ATEX/IECEX)

Certyfikat ATEX	KEMA 98 ATEX 1786 U
Certyfikat Ex IEC	IECEX KEM 06.0029 U
Oznaczenie	□ II 2 GD Ex eb IIC Gb
Zakres temperatur roboczych	-60 °C ... 110 °C
Akcesoria ze świadectwem Ex	3008096 TP-UK 35 1205079 SZS 1,0X6,5 VDE 1201442 E/UK
Zestawienie mostków	Mostek stały / FBI 2-15 / 0201333 Mostek stały / FBI 3-15 / 0201278
Dane mostków	118,5 A / 35 mm ²
Zestawienie mostków	Mostek łączący / EB 2-15 K/UK 35 / 0205119 Mostek łączący / EB 10-15 / 0205135
Dane mostków	105,5 A / 35 mm ²
Zestawienie mostków	Mostek łańcuchowy / KBI- 15 / 0205203
Dane mostków	116 A / 35 mm ²
Wzrost temperatury Ex	40 K (130,5 A / 35 mm ²)
Napięcie znamionowe	690 V
w przypadku mostkowania za pomocą mostka wtykowego	690 V
dla mostkowania mostkiem	690 V
Znamionowe napięcie izolacji	630 V
Wyjście	(trwale)

Poziom Ex Informacje ogólne

Prąd znamionowy	118,5 A
Maksymalny prąd obciążenia	147 A
Opór przejścia	0,08 mΩ

Dane przyłącza Ex Informacje ogólne

zakres momentu obrotowego	3,2 Nm ... 3,7 Nm
Przekrój znamionowy	35 mm ²
Przekrój znamionowy AWG	2
Zdolność przyłączeniowa sztywne	0,75 mm ² ... 50 mm ²
przyłączane przewody AWG	18 ... 1/0
Zdolność przyłączeniowa giętkie	0,75 mm ² ... 35 mm ²
przyłączane przewody AWG	18 ... 2
2 przewody o takim samym przekroju, sztywne	0,75 mm ² ... 16 mm ²
2 przewody o takim samym przekroju, AWG druty	18 ... 6
2 przewody o takim samym przekroju, giętkie	0,75 mm ² ... 10 mm ²
2 przewody o takim samym przekroju, AWG linki	18 ... 8

Wymiary

Szerokość	15,1 mm
wysokość NS 35/15	69,5 mm

Złączka przelotowa - UK 35



3008012

<https://www.phoenixcontact.com/pl/produkty/3008012>

wysokość NS 35/7,5	62 mm
Wysokość	2,441 "
wysokość NS 32	67 mm
Długość	50 mm

Dane materiału

Kolor	szary
Klasa palności wg UL 94	V0
Grupa materiału izolacyjnego	I
Materiał izolacyjny	PA
Statyczne zastosowanie materiału izolacyjnego w zimnie	-60 °C
Wskaźnik temperatury izolacji (DIN EN 60216-1 (VDE 0304-21))	125 °C
Względny wskaźnik temperatury izolacji (Elec., UL 746 B)	130 °C
Ochrona przeciwpożarowa pojazdów szynowych (DIN EN 45545-2) R22	HL 1 - HL 3
Ochrona przeciwpożarowa pojazdów szynowych (DIN EN 45545-2) R23	HL 1 - HL 3
Ochrona przeciwpożarowa pojazdów szynowych (DIN EN 45545-2) R24	HL 1 - HL 3
Ochrona przeciwpożarowa pojazdów szynowych (DIN EN 45545-2) R26	HL 1 - HL 3
Pomiar oddawania ciepła metodą kalometryczną NFPA 130 (ASTM E 1354)	27,5 MJ/kg
Palność powierzchni NFPA 130 (ASTM E 162)	wynik pozytywny
Gęstość optyczna gazów spalinowych NFPA 130 (ASTM E 662)	wynik pozytywny
Toksyczność gazów spalinowych NFPA 130 (SMP 800C)	wynik pozytywny

Badania elektryczne

Badanie napięciem udarowym

Napięcie probiercze wartość zadania	9,8 kV
Wynik	Badanie zakończone wynikiem pozytywnym

Badanie nagrzewania

Wymagane sprawdzanie przyrostów temperatury	Wzrost temp. \leq 45 K
Wynik	Badanie zakończone wynikiem pozytywnym
Badanie prądem krótkotrwałym wytrzymywanym 35 mm ²	4,2 kA
Badanie prądem krótkotrwałym wytrzymywanym 50 mm ²	6 kA
Wynik	Badanie zakończone wynikiem pozytywnym

Wytrzymałość elektryczna o częstotliwości roboczej

Napięcie probiercze wartość zadania	2,2 kV
Wynik	Badanie zakończone wynikiem pozytywnym

Parametry mechaniczne

Dane mechaniczne

Otw. ściana bocz.	nie
-------------------	-----

Próby mechaniczne

Wytrzymałość mechaniczna

Wynik	Badanie zakończone wynikiem pozytywnym
-------	--

Mocowanie na nośniku

Szyna DIN/Befestigungsauflage	NS 32/NS 35
Obciążenie pomiarowe wartość zadana	10 N
Wynik	Badanie zakończone wynikiem pozytywnym

Próba uszkodzenia i poluzowania przewodu

Prędkość kątowna	10 U/min
obroty	135
Przekrój przewodu/waga	0,75 mm ² / 0,4 kg
	35 mm ² / 6,8 kg
	50 mm ² / 9,5 kg
Wynik	Badanie zakończone wynikiem pozytywnym

Warunki środowiskowe i żywotność

Próba płomieniem igłowym

Czas działania	30 s
Wynik	Badanie zakończone wynikiem pozytywnym

Warunki otoczenia

Temperatura otoczenia (praca)	-60 °C ... 105 °C (maks. krótkotrwała temperatura robocza patrz RTI Elec.)
Temperatura otoczenia (składowanie/transport)	-25 °C ... 60 °C (krótkotrwanie, nie powyżej 24 h, -60 °C do +70°C)
Temperatura otoczenia (montaż)	-5 °C ... 70 °C
Temperatura otoczenia (aktywacja)	-5 °C ... 70 °C
Dopuszczalna wilgotność powietrza (składowanie/transport)	30 % ... 70 %

Normy i przepisy

Przyłącze według normy	IEC 60947-7-1
------------------------	---------------

Montaż

Sposób montażu	NS 35/7,5
	NS 35/15
	NS 32

Złączka przelotowa - UK 35

3008012

<https://www.phoenixcontact.com/pl/produkty/3008012>



Rysunki

Schemat



Złączka przelotowa - UK 35



3008012

<https://www.phoenixcontact.com/pl/produkty/3008012>

Dopuszczenia

DNV ID dopuszczenia: TAE00001CT				
	Napięcie znamionowe U_N	Prąd znamionowy I_N	Przekrój AWG	Przekrój mm ²
			-	-

CSA ID dopuszczenia: 13631				
	Napięcie znamionowe U_N	Prąd znamionowy I_N	Przekrój AWG	Przekrój mm ²
Usegroup B				
	600 V	150 A	18 - 1/0	-
Usegroup C				
	600 V	150 A	18 - 1/0	-
Z ATP	1000 V	150 A	18 - 1/0	-

CB Scheme ID dopuszczenia: NL-26111				
	Napięcie znamionowe U_N	Prąd znamionowy I_N	Przekrój AWG	Przekrój mm ²
	1000 V		-	- 35

cULus Recognized ID dopuszczenia: E60425				
	Napięcie znamionowe U_N	Prąd znamionowy I_N	Przekrój AWG	Przekrój mm ²
Usegroup B				
	600 V	150 A	18 - 1/0	-
Usegroup C				
	600 V	150 A	18 - 1/0	-
Usegroup F				
	1000 V	150 A	18 - 1/0	-

KEMA-KEUR ID dopuszczenia: 71-119836				
	Napięcie znamionowe U_N	Prąd znamionowy I_N	Przekrój AWG	Przekrój mm ²
	1000 V		-	0,75 - 35

KR				
-----------	--	--	--	--

Złączka przelotowa - UK 35



3008012

<https://www.phoenixcontact.com/pl/produkty/3008012>

ID dopuszczenia: HMB17372-EL001



NK
ID dopuszczenia: 09 ME 141

Napięcie znamionowe U_N	Prąd znamionowy I_N	Przekrój AWG	Przekrój mm^2
------------------------------	-----------------------	--------------	------------------------

-

-



RS
ID dopuszczenia: 17.00013.272



ATEX
ID dopuszczenia: KEMA98ATEX1786U



cUL Recognized
ID dopuszczenia: E192998

Napięcie znamionowe U_N	Prąd znamionowy I_N	Przekrój AWG	Przekrój mm^2
------------------------------	-----------------------	--------------	------------------------

600 V

150 A

18 - 1/0

-



EAC Ex
ID dopuszczenia: RU C-DE.HA91.B.00066



GL
ID dopuszczenia: 98876-96 HH

Napięcie znamionowe U_N	Prąd znamionowy I_N	Przekrój AWG	Przekrój mm^2
------------------------------	-----------------------	--------------	------------------------

690 V

118,5 A

-

- 35

Świadectwo części EEx
e II



IECEX
ID dopuszczenia: IECEX KEM 06.0029U



UL Recognized
ID dopuszczenia: E192998

Napięcie znamionowe U_N	Prąd znamionowy I_N	Przekrój AWG	Przekrój mm^2
------------------------------	-----------------------	--------------	------------------------

600 V

150 A

18 - 1/0

-

Złączka przelotowa - UK 35

3008012

<https://www.phoenixcontact.com/pl/produkty/3008012>



CCC

ID dopuszczenia: 2020322313000623



NEPSI

ID dopuszczenia: GYJ20.1195U



DNV GL-EX

ID dopuszczenia: TAE00003K6

	Napięcie znamionowe U_N	Prąd znamionowy I_N	Przekrój AWG	Przekrój mm^2
Świadectwo części EEx e II	440 V	32 A	-	- 2,5

cULus Recognized

Złączka przelotowa - UK 35

3008012

<https://www.phoenixcontact.com/pl/produkty/3008012>



Klasyfikacje

ECLASS

ECLASS-9.0	27141120
ECLASS-10.0.1	27141120
ECLASS-11.0	27141120

ETIM

ETIM 8.0	EC000897
----------	----------

UNSPSC

UNSPSC 21.0	39121400
-------------	----------

Złączka przelotowa - UK 35

3008012

<https://www.phoenixcontact.com/pl/produkty/3008012>



Environmental Product Compliance

China RoHS	Okres użytkowania zgodnie z przeznaczeniem: nieograniczony = EFUP-e
	Brak substancji niebezpiecznych powyżej wartości progowych

Złączka przelotowa - UK 35

3008012

<https://www.phoenixcontact.com/pl/produkty/3008012>



Akcesoria



Uwaga: Użycie niektórych z poniższych akcesoriów może ograniczyć ten produkt.

Mostek stały

Mostek stały - FBI 2-15 - 0201333

<https://www.phoenixcontact.com/pl/produkty/0201333>



Obciążalność prądowa, maks.: 125 A

Mostek stały, wymiar rastra: 15 mm,
kolor: srebrny

Mostek stały

Mostek stały - FBI 3-15 - 0201278

<https://www.phoenixcontact.com/pl/produkty/0201278>



Obciążalność prądowa, maks.: 125 A

Mostek stały, wymiar rastra: 15 mm,
kolor: srebrny

Złączka przelotowa - UK 35

3008012

<https://www.phoenixcontact.com/pl/produkty/3008012>




Mostek stały

Mostek stały - FBI 5-15 - 0711302

<https://www.phoenixcontact.com/pl/produkty/0711302>

Mostek stały, wymiar rastra: 15 mm, kolor: srebrny



 Obciążalność prądowa, maks.: 125 A


Mostek wtykowy

Mostek wtykowy - EB 2-15 - 0203166

<https://www.phoenixcontact.com/pl/produkty/0203166>

Mostek wtykowy, wymiar rastra: 15,25 mm, kolor: szary



 Obciążalność prądowa, maks.: 76 A

Złączka przelotowa - UK 35

3008012

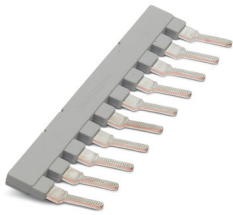
<https://www.phoenixcontact.com/pl/produkty/3008012>




Mostek wtykany

Mostek wtykany - EB 10-15 - 0205135

<https://www.phoenixcontact.com/pl/produkty/0205135>



Mostek wtykany, wymiar rastra: 15,25 mm, kolor: szary

 Obciążalność prądowa, maks.: 76 A


Mostek wtykany

Mostek wtykany - EB 2-15 K/UK 35 - 0205119

<https://www.phoenixcontact.com/pl/produkty/0205119>



Mostek wtykany, wymiar rastra: 15 mm, kolor: szary

 Obciążalność prądowa, maks.: 76 A

Złączka przelotowa - UK 35

3008012

<https://www.phoenixcontact.com/pl/produkty/3008012>




Mostek wtykany

Mostek wtykany - EB 3-15 K/UK 35 - 0205106

<https://www.phoenixcontact.com/pl/produkty/0205106>

Mostek wtykany, wymiar rastra: 15 mm, kolor: szary



 Obciążalność prądowa, maks.: 76 A


Mostek wtykany

Mostek wtykany - EB 10-15 K/UK 35 - 0205096

<https://www.phoenixcontact.com/pl/produkty/0205096>

Mostek wtykany, wymiar rastra: 15 mm, kolor: szary



 Obciążalność prądowa, maks.: 76 A

Złączka przelotowa - UK 35

3008012

<https://www.phoenixcontact.com/pl/produkty/3008012>




Mostek łączeniowy

Mostek łączeniowy - SBH 2-15 - 0205232

<https://www.phoenixcontact.com/pl/produkty/0205232>

Mostek łączeniowy, wymiar rastra: 15 mm, kolor: srebrny



 Obciążalność prądowa, maks.: 120 A

Etykieta ostrzegawcza

Etykieta ostrzegawcza - WS 5-15 - 1004445

<https://www.phoenixcontact.com/pl/produkty/1004445>

Etykieta ostrzegawcza, Płyta, pomarańczowy, opisany: Błyskawica i wskazówka ostrzegawcza po angielsku, rodzaj montażu: wtykanie, do styków o szerokości: 15 mm, średnica: 0 mm



Złączka przelotowa - UK 35

3008012

<https://www.phoenixcontact.com/pl/produkty/3008012>



Etykieta ostrzegawcza

Etykieta ostrzegawcza - WS 4-15 - 1004241

<https://www.phoenixcontact.com/pl/produkty/1004241>

Etykieta ostrzegawcza, Płyta, pomarańczowy, opisany: Błyskawica i wskazówka ostrzegawcza po angielsku, rodzaj montażu: wtykanie, do styków o szerokości: 15 mm, średnica: 0 mm

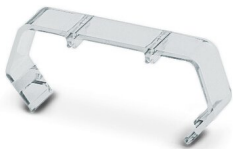


Oslona

Oslona - EA 11 - 1024263

<https://www.phoenixcontact.com/pl/produkty/1024263>

Pojedyncza osłona, do osłony jednego złącza, zatraskiwana, bez możliwości opisania, kolor: przezroczysty



Złączka przelotowa - UK 35

3008012

<https://www.phoenixcontact.com/pl/produkty/3008012>



Nakładka do łączenia stopni

Nakładka do łączenia stopni - STL 35/10 - 0204084

<https://www.phoenixcontact.com/pl/produkty/0204084>



Nakładka do łączenia stopni, kolor: srebrny

Nakładka do łączenia stopni

Nakładka do łączenia stopni - STL 35/ 5 - 0204107

<https://www.phoenixcontact.com/pl/produkty/0204107>



Nakładka do łączenia stopni, wymiar rastra: 5 mm, kolor: srebrny

Złączka przelotowa - UK 35

3008012

<https://www.phoenixcontact.com/pl/produkty/3008012>



Nakładka do łączenia stopni

Nakładka do łączenia stopni - STL 35/16 - 0204097

<https://www.phoenixcontact.com/pl/produkty/0204097>

Nakładka do łączenia stopni, kolor: srebrny



Przegroda

Przegroda - TS-K - 1302215

<https://www.phoenixcontact.com/pl/produkty/1302215>

Przegroda, długość: 22 mm, szerokość: 0,5 mm, wysokość: 22 mm, kolor: szary



Złączka przelotowa - UK 35

3008012

<https://www.phoenixcontact.com/pl/produkty/3008012>



Przegroda

Przegroda - TP-UK 35 - 3008096

<https://www.phoenixcontact.com/pl/produkty/3008096>



Przegroda, długość: 50 mm, szerokość: 7,5 mm, wysokość: 52 mm, kolor: szary

Szyna nośna, z otworami

Szyna nośna, z otworami - NS 32 PERF 2000MM-VPE 10 - 1201002

<https://www.phoenixcontact.com/pl/produkty/1201002>



Szyna nośna, z otworami, wg EN 60715, materiał: Stal, cynkowana, pasywowana grubowarstwowo, Profil G, kolor: srebrny, Wariant opakowania po 10 sztuk (20 m)

Złączka przelotowa - UK 35

3008012

<https://www.phoenixcontact.com/pl/produkty/3008012>



Szyna nośna, bez otworów

Szyna nośna, bez otworów - NS 32 UNPERF 2000MM-VPE 10 - 1201015

<https://www.phoenixcontact.com/pl/produkty/1201015>



Szyna nośna, bez otworów, wg EN 60715, materiał: Stal, cynkowana, pasywowana grubowarstwowo, Profil G, kolor: srebrny, Wariant opakowania po 10 sztuk (20 m)

Szyna nośna, z otworami

Szyna nośna, z otworami - NS 35/ 7,5 PERF 2000MM - 0801733

<https://www.phoenixcontact.com/pl/produkty/0801733>



Szyna nośna, z otworami, wg EN 60715, materiał: Stal, cynkowana, pasywowana grubowarstwowo, Profil standardowy, kolor: srebrny, Wariant opakowania po 25 sztuk (50 m)

Złączka przelotowa - UK 35

3008012

<https://www.phoenixcontact.com/pl/produkty/3008012>



Szyna nośna, bez otworów

Szyna nośna, bez otworów - NS 35/ 7,5 UNPERF 2000MM - 0801681

<https://www.phoenixcontact.com/pl/produkty/0801681>



Szyna nośna, bez otworów, wg EN 60715, materiał: Stal, cynkowana, pasywowana grubowarstwowo, Profil standardowy, kolor: srebrny, Wariant opakowania po 25 sztuk (50 m)

Szyna nośna, z otworami

Szyna nośna, z otworami - NS 35/ 7,5 WH PERF 2000MM - 1204119

<https://www.phoenixcontact.com/pl/produkty/1204119>



Szyna nośna, z otworami, wg EN 60715, materiał: Stal, Ocynkowane, pasywowane na biało, Profil standardowy, kolor: srebrny, Wariant opakowania po 25 sztuk (50 m)

Złączka przelotowa - UK 35

3008012

<https://www.phoenixcontact.com/pl/produkty/3008012>



Szyna nośna, bez otworów

Szyna nośna, bez otworów - NS 35/ 7,5 WH UNPERF 2000MM-VPE 10 - 1204122

<https://www.phoenixcontact.com/pl/produkty/1204122>



Szyna nośna, bez otworów, wg EN 60715, materiał: Stal, Ocynkowane, pasywowane na biało, Profil standardowy, kolor: srebrny, Wariant opakowania po 10 sztuk (20 m)

Szyna nośna, bez otworów

Szyna nośna, bez otworów - NS 35/ 7,5 AL UNPERF 2000MM - 0801704

<https://www.phoenixcontact.com/pl/produkty/0801704>



Szyna nośna, bez otworów, wg EN 60715, materiał: Aluminium, niepowlekany, Profil standardowy, kolor: srebrny, Wariant opakowania po 25 sztuk (50 m)

Złączka przelotowa - UK 35

3008012

<https://www.phoenixcontact.com/pl/produkty/3008012>



Szyna nośna, z otworami

Szyna nośna, z otworami - NS 35/ 7,5 ZN PERF 2000MM - 1206421

<https://www.phoenixcontact.com/pl/produkty/1206421>



Szyna nośna, z otworami, wg EN 60715, materiał: Stal, ocynkowana, Profil standardowy, kolor: srebrny, Wariant opakowania po 25 sztuk (50 m)

Szyna nośna, bez otworów

Szyna nośna, bez otworów - NS 35/ 7,5 ZN UNPERF 2000MM - 1206434

<https://www.phoenixcontact.com/pl/produkty/1206434>



Szyna nośna, bez otworów, wg EN 60715, materiał: Stal, ocynkowana, Profil standardowy, kolor: srebrny, Wariant opakowania po 25 sztuk (50 m)

Szyna nośna, bez otworów

Szyna nośna, bez otworów - NS 35/ 7,5 CU UNPERF 2000MM-VPE 10 - 0801762

<https://www.phoenixcontact.com/pl/produkty/0801762>

Szyna nośna, bez otworów, wg EN 60715, materiał: Miedź, niepowlekany, Profil standardowy, kolor: miedzianoczerwony, Wariant opakowania po 10 sztuk (20 m)

Złączka przelotowa - UK 35

3008012

<https://www.phoenixcontact.com/pl/produkty/3008012>



Zaślepka

Zaślepka - NS 35/ 7,5 CAP - 1206560

<https://www.phoenixcontact.com/pl/produkty/1206560>

Element zamykający szyny montażowej, do szyny montażowej NS 35/7,5



Szyna nośna, z otworami

Szyna nośna, z otworami - NS 35/15 PERF 2000MM - 1201730

<https://www.phoenixcontact.com/pl/produkty/1201730>



Szyna nośna, z otworami, analogiczna jak wg EN 60715, materiał: Stal, cynkowana, pasywowana grubowarstwowo, Profil standardowy, kolor: srebrny, Wariant opakowania po 25 sztuk (50 m)

Złączka przelotowa - UK 35

3008012

<https://www.phoenixcontact.com/pl/produkty/3008012>



Szyna nośna, bez otworów

Szyna nośna, bez otworów - NS 35/15 UNPERF 2000MM - 1201714

<https://www.phoenixcontact.com/pl/produkty/1201714>



Szyna nośna, bez otworów, analogiczna jak wg EN 60715, materiał: Stal, cynkowana, pasywowana grubowarstwowo, Profil standardowy, kolor: srebrny, Wariant opakowania po 25 sztuk (50 m)

Szyna nośna, z otworami

Szyna nośna, z otworami - NS 35/15 WH PERF 2000MM - 0806602

<https://www.phoenixcontact.com/pl/produkty/0806602>



Szyna nośna, z otworami, analogiczna jak wg EN 60715, materiał: Stal, Ocynkowane, pasywowane na biało, Profil standardowy, kolor: biały, Wariant opakowania po 25 sztuk (50 m)

Złączka przelotowa - UK 35

3008012

<https://www.phoenixcontact.com/pl/produkty/3008012>



Szyna nośna, bez otworów

Szyna nośna, bez otworów - NS 35/15 WH UNPERF 2000MM-VPE 10 - 1204135

<https://www.phoenixcontact.com/pl/produkty/1204135>



Szyna nośna, bez otworów, analogiczna jak wg EN 60715, materiał: Stal, Ocynkowane, pasywowane na biało, Profil standardowy, kolor: srebrny, Wariant opakowania po 10 sztuk (20 m)

Szyna nośna, bez otworów

Szyna nośna, bez otworów - NS 35/15 AL UNPERF 2000MM - 1201756

<https://www.phoenixcontact.com/pl/produkty/1201756>



Szyna nośna, bez otworów, analogiczna jak wg EN 60715, materiał: Aluminium, niepowlekany, Profil standardowy, kolor: srebrny

Złączka przelotowa - UK 35

3008012

<https://www.phoenixcontact.com/pl/produkty/3008012>



Szyna nośna, z otworami

Szyna nośna, z otworami - NS 35/15 ZN PERF 2000MM - 1206599

<https://www.phoenixcontact.com/pl/produkty/1206599>



Szyna nośna, z otworami, analogiczna jak wg EN 60715, materiał: Stal, ocynkowana, Profil standardowy, kolor: srebrny, Wariant opakowania po 25 sztuk (50 m)

Szyna nośna, bez otworów

Szyna nośna, bez otworów - NS 35/15 ZN UNPERF 2000MM - 1206586

<https://www.phoenixcontact.com/pl/produkty/1206586>



Szyna nośna, bez otworów, analogiczna jak wg EN 60715, materiał: Stal, ocynkowana, Profil standardowy, kolor: srebrny, Wariant opakowania po 25 sztuk (50 m)

Złączka przelotowa - UK 35

3008012

<https://www.phoenixcontact.com/pl/produkty/3008012>



Szyna nośna, bez otworów

Szyna nośna, bez otworów - NS 35/15 CU UNPERF 2000MM-VPE 10 - 1201895

<https://www.phoenixcontact.com/pl/produkty/1201895>



Szyna nośna, bez otworów, analogiczna jak wg EN 60715, materiał: Miedź, niepowlekany, Profil standardowy, kolor: miedzianoczerwony, Wariant opakowania po 10 sztuk (20 m)

Zaślepka

Zaślepka - NS 35/15 CAP - 1206573

<https://www.phoenixcontact.com/pl/produkty/1206573>

Element zamykający szyny montażowej, do szyny montażowej NS 35/15



Złączka przelotowa - UK 35

3008012

<https://www.phoenixcontact.com/pl/produkty/3008012>



Szyna nośna, bez otworów

Szyna nośna, bez otworów - NS 35/15-2,3 UNPERF 2000MM-VPE 10 - 1201798

<https://www.phoenixcontact.com/pl/produkty/1201798>

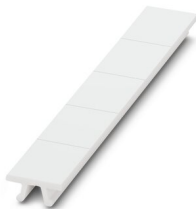


Szyna nośna, bez otworów, wg EN 60715, materiał: Stal, cynkowana, pasywowana grubowarstwowo, Profil standardowy 2,3 mm, kolor: srebrny, Wariant opakowania po 10 sztuk (20 m)

Pasek oznaczników typu zack

Pasek oznaczników typu zack - ZB 15:UNBEDRUCKT - 0811972

<https://www.phoenixcontact.com/pl/produkty/0811972>



Pasek oznaczników typu zack, pasek, biały, nieopisane, opisywany przy pomocy: PLOTMARK, CMS-P1-PLOTTER, rodzaj montażu: mocowanie zatrzaskowe, do styków o szerokości: 15,2 mm, wielkość pola opisowego: 10,5 × 15,1 mm, ilość pojedynczych tabliczek: 5

Złączka przelotowa - UK 35

3008012

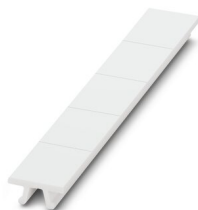
<https://www.phoenixcontact.com/pl/produkty/3008012>



Pasek oznaczników typu zack

Pasek oznaczników typu zack - ZB 15 CUS - 0824945

<https://www.phoenixcontact.com/pl/produkty/0824945>



Pasek oznaczników typu zack, możliwość zamówienia: po pętli, biały, opis wg zamówienia klienta, rodzaj montażu: zatrzaskiwanie na wysokie wpusty na tabliczki, do styków o szerokości: 15,2 mm, wielkość pola opisowego: 10,5 × 15,1 mm, ilość pojedynczych tabliczek: 5

Pasek oznaczników typu zack

Pasek oznaczników typu zack - ZB 15,LGS:L1-N,PE - 0811998

<https://www.phoenixcontact.com/pl/produkty/0811998>

Pasek oznaczników typu zack, pasek, biały, opisany, zadrukowane wzdłuż: L1, L2, L3, N, PE, rodzaj montażu: mocowanie zatrzaskowe, do styków o szerokości: 15,2 mm, wielkość pola opisowego: 10,5 × 15,1 mm, ilość pojedynczych tabliczek: 5

Złączka przelotowa - UK 35

3008012

<https://www.phoenixcontact.com/pl/produkty/3008012>



Wtyczki probiercze

Wtyczki probiercze - PS-MT - 0311647

<https://www.phoenixcontact.com/pl/produkty/0311647>



Wtyczki probiercze, kolor: srebrny

Tulejka izolująca

Tulejka izolująca - PS-IH WH - 0311566

<https://www.phoenixcontact.com/pl/produkty/0311566>

Tulejka izolująca, kolor: biały

Tulejka izolująca

Tulejka izolująca - PS-IH RD - 0311579

<https://www.phoenixcontact.com/pl/produkty/0311579>



Tulejka izolująca, kolor: czerwone

Złączka przelotowa - UK 35

3008012

<https://www.phoenixcontact.com/pl/produkty/3008012>



Tulejka izolująca

Tulejka izolująca - PS-IH BU - 0311582

<https://www.phoenixcontact.com/pl/produkty/0311582>



Tulejka izolująca, kolor: niebieski

Tulejka izolująca

Tulejka izolująca - PS-IH YE - 0311595

<https://www.phoenixcontact.com/pl/produkty/0311595>



Tulejka izolująca, kolor: żółty

Złączka przelotowa - UK 35

3008012

<https://www.phoenixcontact.com/pl/produkty/3008012>



Tulejka izolująca

Tulejka izolująca - PS-IH GN - 0311605

<https://www.phoenixcontact.com/pl/produkty/0311605>



Tulejka izolująca, kolor: zielony

Tulejka izolująca

Tulejka izolująca - PS-IH GY - 0311621

<https://www.phoenixcontact.com/pl/produkty/0311621>



Tulejka izolująca, kolor: szary

Złączka przelotowa - UK 35

3008012

<https://www.phoenixcontact.com/pl/produkty/3008012>



Tulejka izolująca

Tulejka izolująca - PS-IH BK - 0311634

<https://www.phoenixcontact.com/pl/produkty/0311634>



Tulejka izolująca, kolor: czarny

Tulejka izolująca

Tulejka izolująca - PS-IH VT - 0311618

<https://www.phoenixcontact.com/pl/produkty/0311618>



Tulejka izolująca, kolor: fioletowy

Złączka przelotowa - UK 35

3008012

<https://www.phoenixcontact.com/pl/produkty/3008012>



Trzymacz końcowy

Trzymacz końcowy - CLIPFIX 35 - 3022218

<https://www.phoenixcontact.com/pl/produkty/3022218>



Uchwyt końcowy do szybkiego montażu, do szyny nośnej NS 35/7,5 lub szyny nośnej NS 35/15, z możliwością oznaczenia, szerokość: 9,5 mm, kolor: szary

Trzymacz końcowy

Trzymacz końcowy - CLIPFIX 35-5 - 3022276

<https://www.phoenixcontact.com/pl/produkty/3022276>



Uchwyt końcowy do szybkiego montażu, do szyny nośnej NS 35/7,5 lub szyny nośnej NS 35/15, z możliwością oznaczenia, możliwością przechowywania dla FBS...5, FBS...6, KSS 5, KSS 6, szerokość: 5,15 mm, kolor: szary

Złączka przelotowa - UK 35

3008012

<https://www.phoenixcontact.com/pl/produkty/3008012>

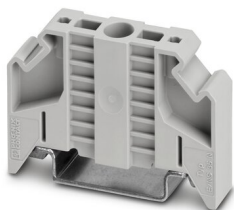


Trzymacz końcowy

Trzymacz końcowy - E/NS 35 N - 0800886

<https://www.phoenixcontact.com/pl/produkty/0800886>

Trzymacz końcowy, szerokość: 9,5 mm, kolor: szary



Trzymacz końcowy

Trzymacz końcowy - E/UK - 1201442

<https://www.phoenixcontact.com/pl/produkty/1201442>

Trzymacz końcowy, materiał: PA, kolor: szary, Montaż na szynie nośnej NS 32 lub NS 35



Złączka przelotowa - UK 35

3008012

<https://www.phoenixcontact.com/pl/produkty/3008012>



Trzymacz końcowy

Trzymacz końcowy - E/UK 1 - 1201413

<https://www.phoenixcontact.com/pl/produkty/1201413>



Trzymacz końcowy, do podpierania na końcu dwu- i trzypoziomowych listew zaciskowych, szerokość: 10 mm, kolor: szary

Gniazdo testowe

Gniazdo testowe - PSB 6/5/6 - 0205290

<https://www.phoenixcontact.com/pl/produkty/0205290>



Gniazdo testowe, kolor: srebrny

Phoenix Contact 2022 © - Wszelkie prawa zastrzeżone
<https://www.phoenixcontact.com>

PHOENIX CONTACT Sp. z o.o.
ul. Bierutowska 57-59, Budynek nr 3/A
51-317 Wrocław
71/ 39 80 410
pxcpl@phoenixcontact.pl