

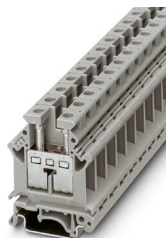
Złączka przelotowa - UK 16 N

3006043

<https://www.phoenixcontact.com/pl/produkty/3006043>



Dane zawarte w tym dokumencie PDF zostały wygenerowane z naszego katalogu online. Kompletne dane znajdują się w dokumentacji użytkownika. Obowiązują ogólne warunki użytkowania dla materiałów pobieranych.



Złączka przelotowa, napięcie znamionowe: 800 V, prąd znamionowy: 76 A, rodzaj przyłącza: Przyłącze śrubowe, Przekrój znamionowy: 16 mm², przekrój: 2,5 mm² - 25 mm², rodzaj montażu: NS 35/7,5, NS 35/15, NS 32, kolor: szary

Korzyści

- Wszystkie złącza uniwersalne serii UK... mogą być standardowo stosowane również w obszarach Ex e wg IEC/EN 60079
- Wśród danych przyłącza można znaleźć numery świadectw badania typu WE dopuszczenia EX

Dane handlowe

Numer artykułu	3006043
Jednostka opakowania	50 Szt.
Minimalne zamówienie	50 Szt.
Klucz sprzedaży	BE1211
Klucz produktu	BE1211
Strona katalogu	Strona 461 (C-1-2019)
GTIN	4017918091309
Waga jednej sztuki (z opakowaniem)	23,46 g
Waga jednej sztuki (bez opakowania)	23,233 g
Numer taryfy celnej	85369010
Kraj pochodzenia	CN

Dane techniczne

Właściwości produktu

Typ produktu	Złączka przelotowa
Ilość przyłączy	2
Liczba rzędów	1
Potencjały	1

Właściwości izolacji

Kategoria przepięciowa	III
Stopień zabrudzenia	3

Parametry elektryczne

Znamionowe napięcie udarowe	8 kV
Maksymalna utrata mocy w warunkach znamionowych	2,43 W

Dane przyłączeniowe

Liczba przyłączy na poziom	2
Przekrój znamionowy	16 mm ²

Poziom 1 u góry 1 na dole 1

Gwint śruby	M4
Moment dokręcania	1,5 ... 1,8 Nm
Długość usuwanej izolacji	11 mm
sonda wzorcowa	B7
Przyłącze według normy	IEC 60947-7-1
Przekrój przewodu sztywnego	2,5 mm ² ... 25 mm ²
przekrój przewodu AWG	14 ... 4 (przeliczone według IEC)
Przekrój przewodu, linka	4 mm ² ... 16 mm ²
Przekrój przewodu linki [AWG]	12 ... 6 (przeliczone według IEC)
Przekrój przewodu linki (tulejka bez izolacji z tworzywa sztucznego)	1,5 mm ² ... 16 mm ²
Przekrój przewodu linki (tulejka z izolacją z tworzywa sztucznego)	1,5 mm ² ... 16 mm ²
Przekrój drutu z mostkiem wtykowym	16 mm ²
Przekrój linki z mostkiem wtykowym	16 mm ²
2 przewody o takim samym przekroju, sztywne	1,5 mm ² ... 6 mm ²
2 przewody o takim samym przekroju, giętkie	1,5 mm ² ... 4 mm ²
2 przewody typu linka o takim samym przekroju z tulejką z tworzywa sztucznego	1,5 mm ² ... 6 mm ²
2 przewody o takim samym przekroju z tulejką TWIN z tworzywa sztucznego	0,75 mm ² ... 10 mm ²
Prąd znamionowy	76 A
Maksymalny prąd obciążenia	101 A (przy przekroju poprzecznym przewodu 25 mm ²)
Napięcie znamionowe	800 V

Złączka przelotowa - UK 16 N



3006043

<https://www.phoenixcontact.com/pl/produkty/3006043>

Przekrój znamionowy	16 mm ²
---------------------	--------------------

Dane Ex

Dane znamionowe (ATEX/IECEX)

Certyfikat ATEX	KEMA 98 ATEX 1786 U
Certyfikat Ex IEC	IECEX KEM 06.0029 U
Oznaczenie	□ II 2 GD Ex eb IIC Gb
Zakres temperatur roboczych	-60 °C ... 110 °C
Akcesoria ze świadectwem Ex	3006027 D-UK 16 1205066 SZS 1,0X4,0 VDE 1201442 E/UK
Zestawienie mostków	Mostek stały / FBI 2-12 / 0200075 Mostek stały / FBI 10-12 / 0203454
Dane mostków	66 A / 16 mm ²
Wzrost temperatury Ex	40 K (75,1 A / 16 mm ²)
Napięcie znamionowe	690 V
dla mostkowania mostkiem	690 V
Znamionowe napięcie izolacji	630 V
Wyjście	(trwale)

Poziom Ex Informacje ogólne

Prąd znamionowy	68 A
Maksymalny prąd obciążenia	91 A
Opór przejścia	0,17 mΩ

Dane przyłącza Ex Informacje ogólne

zakres momentu obrotowego	1,5 Nm ... 1,8 Nm
Przekrój znamionowy	16 mm ²
Przekrój znamionowy AWG	6
Zdolność przyłączeniowa sztywne	2,5 mm ² ... 25 mm ²
przyłączane przewody AWG	14 ... 4
Zdolność przyłączeniowa giętkie	4 mm ² ... 16 mm ²
przyłączane przewody AWG	12 ... 6
2 przewody o takim samym przekroju, sztywne	1,5 mm ² ... 6 mm ²
2 przewody o takim samym przekroju, AWG druty	16 ... 10
2 przewody o takim samym przekroju, giętkie	1,5 mm ² ... 4 mm ²
2 przewody o takim samym przekroju, AWG linki	16 ... 12

Wymiary

Szerokość	12,2 mm
Szer. pokrywy	1,5 mm
wysokość NS 35/15	61,5 mm
wysokość NS 35/7,5	54 mm
Wysokość	2,126 "
wysokość NS 32	59 mm

Złączka przelotowa - UK 16 N



3006043

<https://www.phoenixcontact.com/pl/produkty/3006043>

Długość	42,5 mm
---------	---------

Dane materiału

Kolor	szary
Klasa palności wg UL 94	V0
Grupa materiału izolacyjnego	I
Materiał izolacyjny	PA
Statyczne zastosowanie materiału izolacyjnego w zimnie	-60 °C
Wskaźnik temperatury izolacji (DIN EN 60216-1 (VDE 0304-21))	130 °C
Względny wskaźnik temperatury izolacji (Elec., UL 746 B)	130 °C
Ochrona przeciwpożarowa pojazdów szynowych (DIN EN 45545-2) R22	HL 1 - HL 3
Ochrona przeciwpożarowa pojazdów szynowych (DIN EN 45545-2) R23	HL 1 - HL 3
Ochrona przeciwpożarowa pojazdów szynowych (DIN EN 45545-2) R24	HL 1 - HL 3
Ochrona przeciwpożarowa pojazdów szynowych (DIN EN 45545-2) R26	HL 1 - HL 3
Pomiar oddawania ciepła metodą kalorymetryczną NFPA 130 (ASTM E 1354)	28 MJ/kg
Palność powierzchni NFPA 130 (ASTM E 162)	wynik pozytywny
Gęstość optyczna gazów spalinowych NFPA 130 (ASTM E 662)	wynik pozytywny
Toksyczność gazów spalinowych NFPA 130 (SMP 800C)	wynik pozytywny

Badania elektryczne

Badanie napięciem uderowym

Napięcie probiercze wartość zadania	9,8 kV
Wynik	Badanie zakończone wynikiem pozytywnym

Badanie nagrzewania

Wymagane sprawdzanie przyrostów temperatury	Wzrost temp. ≤ 45 K
Wynik	Badanie zakończone wynikiem pozytywnym
Badanie prądem krótkotrwałym wytrzymywanym 16 mm ²	1,92 kA
Badanie prądem krótkotrwałym wytrzymywanym 25 mm ²	3 kA
Wynik	Badanie zakończone wynikiem pozytywnym

Wytrzymałość elektryczna o częstotliwości roboczej

Napięcie probiercze wartość zadania	2 kV
Wynik	Badanie zakończone wynikiem pozytywnym

Parametry mechaniczne

Dane mechaniczne

Otw. ściana bocz.	tak
-------------------	-----

Próby mechaniczne

Wytrzymałość mechaniczna

Wynik	Badanie zakończone wynikiem pozytywnym
-------	--

Mocowanie na nośniku

Szyna DIN/Befestigungsauflage	NS 32/NS 35
Obciążenie pomiarowe wartość zadana	10 N
Wynik	Badanie zakończone wynikiem pozytywnym

Próba uszkodzenia i poluzowania przewodu

Prędkość kątowna	10 U/min
obroty	135
Przekrój przewodu/waga	2,5 mm ² / 0,7 kg
	16 mm ² / 2,9 kg
	25 mm ² / 4,5 kg
Wynik	Badanie zakończone wynikiem pozytywnym

Warunki środowiskowe i żywotność

Próba płomieniem igłowym

Czas działania	30 s
Wynik	Badanie zakończone wynikiem pozytywnym

Wibracje przypadkowe szerokopasmowe

Specyfikacja pomiarowa	DIN EN 50155 (VDE 0115-200):2008-03
Zakres	Badanie trwałości, kategoria 1, klasa B, na nadwoziu pojazdu
Częstotliwość	$f_1 = 5 \text{ Hz}$ do $f_2 = 150 \text{ Hz}$
Poziom ASD	1,857 (m/s ²)/Hz
Przyspieszenie	0,8g
Czas pomiaru na oś	5 h
Kierunki pomiaru	Oś X, Y i Z
Wynik	Badanie zakończone wynikiem pozytywnym

Udary

Specyfikacja pomiarowa	DIN EN 50155 (VDE 0115-200):2008-03
Rodzaj udaru	Półsinusioda
Przyspieszenie	5g
Czas trwania udaru	30 ms
Liczba udarów w każdym kierunku	3
Kierunki pomiaru	Oś X, Y i Z (dod. i uj.)
Wynik	Badanie zakończone wynikiem pozytywnym

Warunki otoczenia

Temperatura otoczenia (praca)	-60 °C ... 105 °C (maks. krótkotrwała temperatura robocza patrz RTI Elec.)
Temperatura otoczenia (składowanie/transport)	-25 °C ... 60 °C (krótkotrwałe, nie powyżej 24 h, -60 °C do +70°C)
Temperatura otoczenia (montaż)	-5 °C ... 70 °C

Złączka przelotowa - UK 16 N



3006043

<https://www.phoenixcontact.com/pl/produkty/3006043>

Temperatura otoczenia (aktywacja)	-5 °C ... 70 °C
Dopuszczalna wilgotność powietrza (składowanie/transport)	30 % ... 70 %

Normy i przepisy

Przyłącze według normy	IEC 60947-7-1
------------------------	---------------

Montaż

Sposób montażu	NS 35/7,5
	NS 35/15
	NS 32

Złączka przelotowa - UK 16 N

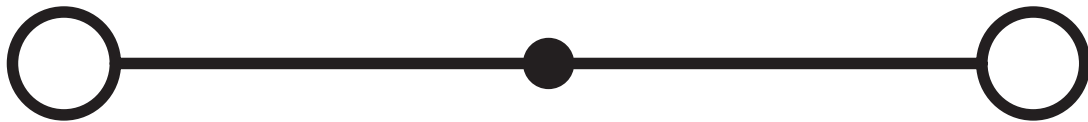
3006043

<https://www.phoenixcontact.com/pl/produkty/3006043>



Rysunki

Schemat



Złączka przelotowa - UK 16 N



3006043

<https://www.phoenixcontact.com/pl/produkty/3006043>

Dopuszczenia

DNV ID dopuszczenia: TAE00001CT				
	Napięcie znamionowe U_N	Prąd znamionowy I_N	Przekrój AWG	Przekrój mm^2
			-	-

CSA ID dopuszczenia: 13631				
	Napięcie znamionowe U_N	Prąd znamionowy I_N	Przekrój AWG	Przekrój mm^2
	600 V	85 A	22 - 4	-

CB Scheme ID dopuszczenia: NL-65062				
	Napięcie znamionowe U_N	Prąd znamionowy I_N	Przekrój AWG	Przekrój mm^2
	800 V	76 A	-	- 16

cULus Recognized ID dopuszczenia: E60425				
	Napięcie znamionowe U_N	Prąd znamionowy I_N	Przekrój AWG	Przekrój mm^2
Usegroup B				
	600 V	85 A	22 - 4	-
Usegroup C				
	600 V	85 A	22 - 4	-
Usegroup F				
	800 V	85 A	22 - 4	-

KEMA-KEUR ID dopuszczenia: 71-113414				
	Napięcie znamionowe U_N	Prąd znamionowy I_N	Przekrój AWG	Przekrój mm^2
	800 V		-	- 16

KR ID dopuszczenia: HMB17372-EL001				
--	--	--	--	--

ClassNK NK				
-------------------	--	--	--	--

Złączka przelotowa - UK 16 N



3006043

<https://www.phoenixcontact.com/pl/produkty/3006043>

ID dopuszczenia: 09 ME 141

Napięcie znamionowe U_N	Prąd znamionowy I_N	Przekrój AWG	Przekrój mm^2
------------------------------	-----------------------	--------------	-----------------

-

-



RS

ID dopuszczenia: 17.00013.272



BV

ID dopuszczenia: 05401/C0 BV

Napięcie znamionowe U_N	Prąd znamionowy I_N	Przekrój AWG	Przekrój mm^2
------------------------------	-----------------------	--------------	-----------------

800 V

82 A

-

- 16



ATEX

ID dopuszczenia: KEMA98ATEX1786U



cUL Recognized

ID dopuszczenia: E192998

Napięcie znamionowe U_N	Prąd znamionowy I_N	Przekrój AWG	Przekrój mm^2
------------------------------	-----------------------	--------------	-----------------

600 V

85 A

22 - 4

-



EAC Ex

ID dopuszczenia: RU C-DE.HA91.B.00066



GL

ID dopuszczenia: 98876-96 HH

Napięcie znamionowe U_N	Prąd znamionowy I_N	Przekrój AWG	Przekrój mm^2
------------------------------	-----------------------	--------------	-----------------

Świadectwo części EEx
e II

690 V

74 A

-

- 16



IECEx

ID dopuszczenia: IECEx KEM 06.0029U



UL Recognized

ID dopuszczenia: E192998

Napięcie znamionowe U_N	Prąd znamionowy I_N	Przekrój AWG	Przekrój mm^2
------------------------------	-----------------------	--------------	-----------------

Złączka przelotowa - UK 16 N



3006043

<https://www.phoenixcontact.com/pl/produkty/3006043>

	600 V	85 A	22 - 4	-
--	-------	------	--------	---



CCC

ID dopuszczenia: 2020322313000623



NEPSI

ID dopuszczenia: GYJ20.1195U



DNV GL-EX

ID dopuszczenia: TAE00003K6

	Napięcie znamionowe U_N	Prąd znamionowy I_N	Przekrój AWG	Przekrój mm^2
Świadectwo części EEx e II	440 V	32 A	-	- 2,5

cULus Recognized

Złączka przelotowa - UK 16 N

3006043

<https://www.phoenixcontact.com/pl/produkty/3006043>



Klasyfikacje

ECLASS

ECLASS-9.0	27141120
ECLASS-10.0.1	27141120
ECLASS-11.0	27141120

ETIM

ETIM 8.0	EC000897
----------	----------

UNSPSC

UNSPSC 21.0	39121400
-------------	----------

Złączka przelotowa - UK 16 N

3006043

<https://www.phoenixcontact.com/pl/produkty/3006043>



Environmental Product Compliance

China RoHS	Okres użytkowania zgodnie z przeznaczeniem: nieograniczony = EFUP-e
	Brak substancji niebezpiecznych powyżej wartości progowych

Złączka przelotowa - UK 16 N

3006043

<https://www.phoenixcontact.com/pl/produkty/3006043>



Akcesoria



Uwaga: Użycie niektórych z poniższych akcesoriów może ograniczyć ten produkt.

Mostek stały

Mostek stały - FBI 2-12 - 0200075

<https://www.phoenixcontact.com/pl/produkty/0200075>



Mostek stały, wymiar rastra: 12 mm, kolor: srebrny

Mostek stały

Mostek stały - FBI 10-12 - 0203454

<https://www.phoenixcontact.com/pl/produkty/0203454>



Mostek stały, wymiar rastra: 12 mm, kolor: srebrny



Obciążalność prądowa, maks.: 101 A

Złączka przelotowa - UK 16 N

3006043

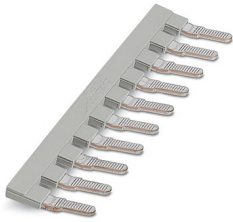
<https://www.phoenixcontact.com/pl/produkty/3006043>




Mostek wtykowy

Mostek wtykowy - EB 10-12 - 3006137

<https://www.phoenixcontact.com/pl/produkty/3006137>



Mostek wtykowy, wymiar rastra: 12 mm, kolor: szary

 Obciążalność prądowa, maks.: 70 A

Pokrywa zamykająca

Pokrywa zamykająca - D-UK 16 - 3006027

<https://www.phoenixcontact.com/pl/produkty/3006027>



Pokrywa zamykająca, długość: 42,5 mm, szerokość: 1,5 mm, wysokość: 54 mm,
kolor: szary

Złączka przelotowa - UK 16 N

3006043

<https://www.phoenixcontact.com/pl/produkty/3006043>



Oslona

Oslona - EA 7-WS - 0800747

<https://www.phoenixcontact.com/pl/produkty/0800747>

Pokrywy pojedyncze do przykrycia jednego modułu zaciskowego, z czarnym nadrukiem (błyskawica), mocowana na zatrzaski, kolor: przezroczysty/żółty



Oslona

Oslona - EA 7 - 1024250

<https://www.phoenixcontact.com/pl/produkty/1024250>

Oslona, materiał: ABS, kolor: przezroczysty



Złączka przelotowa - UK 16 N

3006043

<https://www.phoenixcontact.com/pl/produkty/3006043>



Przegroda

Przegroda - TS-K - 1302215

<https://www.phoenixcontact.com/pl/produkty/1302215>



Przegroda, długość: 22 mm, szerokość: 0,5 mm, wysokość: 22 mm, kolor: szary

Przegroda rozdzielająca sekcje

Przegroda rozdzielająca sekcje - ATP-UK - 3003224

<https://www.phoenixcontact.com/pl/produkty/3003224>



Przegroda rozdzielająca sekcje, długość: 56 mm, szerokość: 1,5 mm, wysokość: 45,7 mm, kolor: szary

Złączka przelotowa - UK 16 N

3006043

<https://www.phoenixcontact.com/pl/produkty/3006043>



Wkrętak

Wkrętak - SZS 1,0X4,0 VDE - 1205066

<https://www.phoenixcontact.com/pl/produkty/1205066>



Wkrętak, płaski, izolacja VDE, rozmiar: 1,0×4,0×100 mm, rękojeść 2-komp. z zabezp. przed zsuwaniem się

Etykieta ostrzegawcza

Etykieta ostrzegawcza - WS 4-12 - 0805328

<https://www.phoenixcontact.com/pl/produkty/0805328>



Etykieta ostrzegawcza, z 2 śrubami z tworzywa sztucznego, na 4 listwy zaciskowe, raster 12 mm

Złączka przelotowa - UK 16 N

3006043

<https://www.phoenixcontact.com/pl/produkty/3006043>



Etykieta ostrzegawcza

Etykieta ostrzegawcza - WS 5-12 - 0805315

<https://www.phoenixcontact.com/pl/produkty/0805315>

Etykieta ostrzegawcza, z 2 śrubami z tworzywa sztucznego, na 5 listew zaciskowych, raster 12 mm



Szyna nośna, z otworami

Szyna nośna, z otworami - NS 32 PERF 2000MM-VPE 10 - 1201002

<https://www.phoenixcontact.com/pl/produkty/1201002>



Szyna nośna, z otworami, wg EN 60715, materiał: Stal, cynkowana, pasywowana grubowarstwowo, Profil G, kolor: srebrny, Wariant opakowania po 10 sztuk (20 m)

Złączka przelotowa - UK 16 N

3006043

<https://www.phoenixcontact.com/pl/produkty/3006043>



Szyna nośna, bez otworów

Szyna nośna, bez otworów - NS 32 UNPERF 2000MM-VPE 10 - 1201015

<https://www.phoenixcontact.com/pl/produkty/1201015>



Szyna nośna, bez otworów, wg EN 60715, materiał: Stal, cynkowana, pasywowana grubowarstwowo, Profil G, kolor: srebrny, Wariant opakowania po 10 sztuk (20 m)

Szyna nośna, z otworami

Szyna nośna, z otworami - NS 35/ 7,5 PERF 2000MM - 0801733

<https://www.phoenixcontact.com/pl/produkty/0801733>



Szyna nośna, z otworami, wg EN 60715, materiał: Stal, cynkowana, pasywowana grubowarstwowo, Profil standardowy, kolor: srebrny, Wariant opakowania po 25 sztuk (50 m)

Złączka przelotowa - UK 16 N

3006043

<https://www.phoenixcontact.com/pl/produkty/3006043>



Szyna nośna, bez otworów

Szyna nośna, bez otworów - NS 35/ 7,5 UNPERF 2000MM - 0801681

<https://www.phoenixcontact.com/pl/produkty/0801681>



Szyna nośna, bez otworów, wg EN 60715, materiał: Stal, cynkowana, pasywowana grubowarstwowo, Profil standardowy, kolor: srebrny, Wariant opakowania po 25 sztuk (50 m)

Szyna nośna, z otworami

Szyna nośna, z otworami - NS 35/ 7,5 WH PERF 2000MM - 1204119

<https://www.phoenixcontact.com/pl/produkty/1204119>



Szyna nośna, z otworami, wg EN 60715, materiał: Stal, Ocynkowane, pasywowane na biało, Profil standardowy, kolor: srebrny, Wariant opakowania po 25 sztuk (50 m)

Złączka przelotowa - UK 16 N

3006043

<https://www.phoenixcontact.com/pl/produkty/3006043>



Szyna nośna, bez otworów

Szyna nośna, bez otworów - NS 35/ 7,5 WH UNPERF 2000MM-VPE 10 - 1204122

<https://www.phoenixcontact.com/pl/produkty/1204122>



Szyna nośna, bez otworów, wg EN 60715, materiał: Stal, Ocynkowane, pasywowane na białą, Profil standardowy, kolor: srebrny, Wariant opakowania po 10 sztuk (20 m)

Szyna nośna, bez otworów

Szyna nośna, bez otworów - NS 35/ 7,5 AL UNPERF 2000MM - 0801704

<https://www.phoenixcontact.com/pl/produkty/0801704>



Szyna nośna, bez otworów, wg EN 60715, materiał: Aluminium, niepowlekany, Profil standardowy, kolor: srebrny, Wariant opakowania po 25 sztuk (50 m)

Złączka przelotowa - UK 16 N

3006043

<https://www.phoenixcontact.com/pl/produkty/3006043>



Szyna nośna, z otworami

Szyna nośna, z otworami - NS 35/ 7,5 ZN PERF 2000MM - 1206421

<https://www.phoenixcontact.com/pl/produkty/1206421>



Szyna nośna, z otworami, wg EN 60715, materiał: Stal, ocynkowana, Profil standardowy, kolor: srebrny, Wariant opakowania po 25 sztuk (50 m)

Szyna nośna, bez otworów

Szyna nośna, bez otworów - NS 35/ 7,5 ZN UNPERF 2000MM - 1206434

<https://www.phoenixcontact.com/pl/produkty/1206434>



Szyna nośna, bez otworów, wg EN 60715, materiał: Stal, ocynkowana, Profil standardowy, kolor: srebrny, Wariant opakowania po 25 sztuk (50 m)

Złączka przelotowa - UK 16 N

3006043

<https://www.phoenixcontact.com/pl/produkty/3006043>



Szyna nośna, bez otworów

Szyna nośna, bez otworów - NS 35/ 7,5 CU UNPERF 2000MM-VPE 10 - 0801762

<https://www.phoenixcontact.com/pl/produkty/0801762>



Szyna nośna, bez otworów, wg EN 60715, materiał: Miedź, niepowlekany, Profil standardowy, kolor: miedzianoczerwony, Wariant opakowania po 10 sztuk (20 m)

Zaślepka

Zaślepka - NS 35/ 7,5 CAP - 1206560

<https://www.phoenixcontact.com/pl/produkty/1206560>

Element zamykający szyny montażowej, do szyny montażowej NS 35/7,5



Złączka przelotowa - UK 16 N

3006043

<https://www.phoenixcontact.com/pl/produkty/3006043>



Szyna nośna, z otworami

Szyna nośna, z otworami - NS 35/15 PERF 2000MM - 1201730

<https://www.phoenixcontact.com/pl/produkty/1201730>



Szyna nośna, z otworami, analogiczna jak wg EN 60715, materiał: Stal, cynkowana, pasywowana grubowarstwowo, Profil standardowy, kolor: srebrny, Wariant opakowania po 25 sztuk (50 m)

Szyna nośna, bez otworów

Szyna nośna, bez otworów - NS 35/15 UNPERF 2000MM - 1201714

<https://www.phoenixcontact.com/pl/produkty/1201714>



Szyna nośna, bez otworów, analogiczna jak wg EN 60715, materiał: Stal, cynkowana, pasywowana grubowarstwowo, Profil standardowy, kolor: srebrny, Wariant opakowania po 25 sztuk (50 m)

Złączka przelotowa - UK 16 N

3006043

<https://www.phoenixcontact.com/pl/produkty/3006043>



Szyna nośna, z otworami

Szyna nośna, z otworami - NS 35/15 WH PERF 2000MM - 0806602

<https://www.phoenixcontact.com/pl/produkty/0806602>



Szyna nośna, z otworami, analogiczna jak wg EN 60715, materiał: Stal, Ocynkowane, pasywowane na biało, Profil standardowy, kolor: biały, Wariant opakowania po 25 sztuk (50 m)

Szyna nośna, bez otworów

Szyna nośna, bez otworów - NS 35/15 WH UNPERF 2000MM-VPE 10 - 1204135

<https://www.phoenixcontact.com/pl/produkty/1204135>



Szyna nośna, bez otworów, analogiczna jak wg EN 60715, materiał: Stal, Ocynkowane, pasywowane na biało, Profil standardowy, kolor: srebrny, Wariant opakowania po 10 sztuk (20 m)

Złączka przelotowa - UK 16 N

3006043

<https://www.phoenixcontact.com/pl/produkty/3006043>



Szyna nośna, bez otworów

Szyna nośna, bez otworów - NS 35/15 AL UNPERF 2000MM - 1201756

<https://www.phoenixcontact.com/pl/produkty/1201756>



Szyna nośna, bez otworów, analogiczna jak wg EN 60715, materiał: Aluminium, niepowlekany, Profil standardowy, kolor: srebrny

Szyna nośna, z otworami

Szyna nośna, z otworami - NS 35/15 ZN PERF 2000MM - 1206599

<https://www.phoenixcontact.com/pl/produkty/1206599>



Szyna nośna, z otworami, analogiczna jak wg EN 60715, materiał: Stal, ocynkowana, Profil standardowy, kolor: srebrny, Wariant opakowania po 25 sztuk (50 m)

Złączka przelotowa - UK 16 N

3006043

<https://www.phoenixcontact.com/pl/produkty/3006043>



Szyna nośna, bez otworów

Szyna nośna, bez otworów - NS 35/15 ZN UNPERF 2000MM - 1206586

<https://www.phoenixcontact.com/pl/produkty/1206586>



Szyna nośna, bez otworów, analogiczna jak wg EN 60715, materiał: Stal, ocynkowana, Profil standardowy, kolor: srebrny, Wariant opakowania po 25 sztuk (50 m)

Szyna nośna, bez otworów

Szyna nośna, bez otworów - NS 35/15 CU UNPERF 2000MM-VPE 10 - 1201895

<https://www.phoenixcontact.com/pl/produkty/1201895>



Szyna nośna, bez otworów, analogiczna jak wg EN 60715, materiał: Miedź, niepowlekany, Profil standardowy, kolor: miedzianoczerwony, Wariant opakowania po 10 sztuk (20 m)

Złączka przelotowa - UK 16 N

3006043

<https://www.phoenixcontact.com/pl/produkty/3006043>



Zaślepka

Zaślepka - NS 35/15 CAP - 1206573

<https://www.phoenixcontact.com/pl/produkty/1206573>

Element zamykający szyny montażowej, do szyny montażowej NS 35/15



Szyna nośna, bez otworów

Szyna nośna, bez otworów - NS 35/15-2,3 UNPERF 2000MM-VPE 10 - 1201798

<https://www.phoenixcontact.com/pl/produkty/1201798>



Szyna nośna, bez otworów, wg EN 60715, materiał: Stal, cynkowana, pasywowana grubowarstwowo, Profil standardowy 2,3 mm, kolor: srebrny, Wariant opakowania po 10 sztuk (20 m)

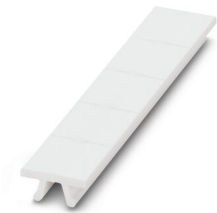
3006043

<https://www.phoenixcontact.com/pl/produkty/3006043>

Pasek oznaczników typu zack

Pasek oznaczników typu zack - ZB 12:UNPRINTED - 0812120

<https://www.phoenixcontact.com/pl/produkty/0812120>

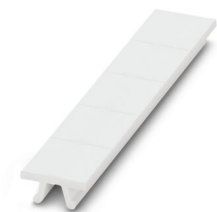


Pasek oznaczników typu zack, pasek, biały, nieopisane, opisywany przy pomocy: PLOTMARK, CMS-P1-PLOTTER, rodzaj montażu: mocowanie zatrzaskowe, do styków o szerokości: 12,2 mm, wielkość pola opisowego: 12 × 10,5 mm, ilość pojedynczych tabliczek: 5

Pasek oznaczników typu zack

Pasek oznaczników typu zack - ZB 12 CUS - 0824942

<https://www.phoenixcontact.com/pl/produkty/0824942>



Pasek oznaczników typu zack, możliwość zamówienia: po pętli, biały, opis wg zamówienia klienta, rodzaj montażu: zatrzaskiwanie na wysokie wpusty na tabliczki, do styków o szerokości: 12,2 mm, wielkość pola opisowego: 10,5 × 12,15 mm, ilość pojedynczych tabliczek: 5

Złączka przelotowa - UK 16 N

3006043

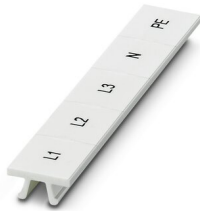
<https://www.phoenixcontact.com/pl/produkty/3006043>



Pasek oznaczników typu zack

Pasek oznaczników typu zack - ZB 12,LGS:L1-N,PE - 0812146

<https://www.phoenixcontact.com/pl/produkty/0812146>



Pasek oznaczników typu zack, pasek, biały, opisany, zadrukowane wzdłuż: L1, L2, L3, N, PE, rodzaj montażu: mocowanie zatrzaskowe, do styków o szerokości: 12,2 mm, wielkość pola opisowego: 10,5 × 12,15 mm, ilość pojedynczych tabliczek: 5

Oznacznik do zacisków

Oznacznik do zacisków - UC-TM 12 - 0819194

<https://www.phoenixcontact.com/pl/produkty/0819194>



Oznacznik do zacisków, Mata, biały, nieopisane, opisywany przy pomocy: BLUEMARK ID COLOR, BLUEMARK ID, BLUEMARK CLED, PLOTMARK, CMS-P1-PLOTTER, rodzaj montażu: mocowanie zatrzaskowe, do styków o szerokości: 12 mm, wielkość pola opisowego: 11,45 × 10,5 mm, ilość pojedynczych tabliczek: 40

Złączka przelotowa - UK 16 N

3006043

<https://www.phoenixcontact.com/pl/produkty/3006043>



Oznacznik do zacisków

Oznacznik do zacisków - UC-TM 12 CUS - 0824613

<https://www.phoenixcontact.com/pl/produkty/0824613>



Oznacznik do zacisków, możliwość zamówienia: matami, biały, opis wg zamówienia klienta, rodzaj montażu: zatrzaskiwanie na wysokie wpusty na tabliczki, do styków o szerokości: 12 mm, wielkość pola opisowego: 11,45 × 10,5 mm, ilość pojedynczych tabliczek: 40

Oznacznik do zacisków

Oznacznik do zacisków - UCT-TM 12 - 0829144

<https://www.phoenixcontact.com/pl/produkty/0829144>



Oznacznik do zacisków, Mata, biały, nieopisane, opisywany przy pomocy: TOPMARK NEO, TOPMARK LASER, BLUEMARK ID COLOR, BLUEMARK ID, BLUEMARK CLED, THERMOMARK PRIME, THERMOMARK CARD 2.0, THERMOMARK CARD, rodzaj montażu: mocowanie zatrzaskowe, do styków o szerokości: 12 mm, wielkość pola opisowego: 10,8 × 9,6 mm, ilość pojedynczych tabliczek: 30

Złączka przelotowa - UK 16 N

3006043

<https://www.phoenixcontact.com/pl/produkty/3006043>



Oznacznik do zacisków

Oznacznik do zacisków - UCT-TM 12 CUS - 0829630

<https://www.phoenixcontact.com/pl/produkty/0829630>



Oznacznik do zacisków, możliwość zamówienia: matami, biały, opis wg zamówienia klienta, rodzaj montażu: zatrzaskiwanie na wysokie wpusty na tabliczki, do styków o szerokości: 12 mm, wielkość pola opisowego: 10,8 × 9,6 mm, ilość pojedynczych tabliczek: 30

Wtyczki probiercze

Wtyczki probiercze - PS-MT - 0311647

<https://www.phoenixcontact.com/pl/produkty/0311647>



Wtyczki probiercze, kolor: srebrny

Złączka przelotowa - UK 16 N

3006043

<https://www.phoenixcontact.com/pl/produkty/3006043>



Tulejka izolująca

Tulejka izolująca - PS-IH WH - 0311566

<https://www.phoenixcontact.com/pl/produkty/0311566>



Tulejka izolująca, kolor: biały

Tulejka izolująca

Tulejka izolująca - PS-IH RD - 0311579

<https://www.phoenixcontact.com/pl/produkty/0311579>



Tulejka izolująca, kolor: czerwone

Złączka przelotowa - UK 16 N

3006043

<https://www.phoenixcontact.com/pl/produkty/3006043>



Tulejka izolująca

Tulejka izolująca - PS-IH BU - 0311582

<https://www.phoenixcontact.com/pl/produkty/0311582>



Tulejka izolująca, kolor: niebieski

Tulejka izolująca

Tulejka izolująca - PS-IH YE - 0311595

<https://www.phoenixcontact.com/pl/produkty/0311595>



Tulejka izolująca, kolor: żółty

Złączka przelotowa - UK 16 N

3006043

<https://www.phoenixcontact.com/pl/produkty/3006043>



Tulejka izolująca

Tulejka izolująca - PS-IH GN - 0311605

<https://www.phoenixcontact.com/pl/produkty/0311605>



Tulejka izolująca, kolor: zielony

Tulejka izolująca

Tulejka izolująca - PS-IH GY - 0311621

<https://www.phoenixcontact.com/pl/produkty/0311621>



Tulejka izolująca, kolor: szary

Złączka przelotowa - UK 16 N

3006043

<https://www.phoenixcontact.com/pl/produkty/3006043>



Tulejka izolująca

Tulejka izolująca - PS-IH BK - 0311634

<https://www.phoenixcontact.com/pl/produkty/0311634>



Tulejka izolująca, kolor: czarny

Tulejka izolująca

Tulejka izolująca - PS-IH VT - 0311618

<https://www.phoenixcontact.com/pl/produkty/0311618>



Tulejka izolująca, kolor: fioletowy

Złączka przelotowa - UK 16 N

3006043

<https://www.phoenixcontact.com/pl/produkty/3006043>



Trzymacz końcowy

Trzymacz końcowy - CLIPFIX 35 - 3022218

<https://www.phoenixcontact.com/pl/produkty/3022218>



Uchwyt końcowy do szybkiego montażu, do szyny nośnej NS 35/7,5 lub szyny nośnej NS 35/15, z możliwością oznaczenia, szerokość: 9,5 mm, kolor: szary

Trzymacz końcowy

Trzymacz końcowy - CLIPFIX 35-5 - 3022276

<https://www.phoenixcontact.com/pl/produkty/3022276>



Uchwyt końcowy do szybkiego montażu, do szyny nośnej NS 35/7,5 lub szyny nośnej NS 35/15, z możliwością oznaczenia, możliwością przechowywania dla FBS...5, FBS...6, KSS 5, KSS 6, szerokość: 5,15 mm, kolor: szary

Złączka przelotowa - UK 16 N

3006043

<https://www.phoenixcontact.com/pl/produkty/3006043>

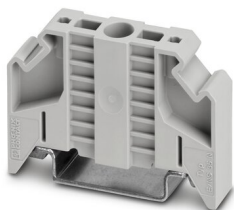


Trzymacz końcowy

Trzymacz końcowy - E/NS 35 N - 0800886

<https://www.phoenixcontact.com/pl/produkty/0800886>

Trzymacz końcowy, szerokość: 9,5 mm, kolor: szary



Trzymacz końcowy

Trzymacz końcowy - E/UK - 1201442

<https://www.phoenixcontact.com/pl/produkty/1201442>

Trzymacz końcowy, materiał: PA, kolor: szary, Montaż na szynie nośnej NS 32 lub NS 35



Złączka przelotowa - UK 16 N

3006043

<https://www.phoenixcontact.com/pl/produkty/3006043>



Trzymacz końcowy

Trzymacz końcowy - E/UK 1 - 1201413

<https://www.phoenixcontact.com/pl/produkty/1201413>



Trzymacz końcowy, do podpierania na końcu dwu- i trzypoziomowych listew zaciskowych, szerokość: 10 mm, kolor: szary

Gniazdo testowe

Gniazdo testowe - PSBJ 4/15/6 FARBLOS - 0303419

<https://www.phoenixcontact.com/pl/produkty/0303419>



Gniazdo testowe, kolor: bezbarwne

Złączka przelotowa - UK 16 N

3006043

<https://www.phoenixcontact.com/pl/produkty/3006043>



Gniazdo testowe

Gniazdo testowe - PSBJ 4/15/6 WH - 0303312

<https://www.phoenixcontact.com/pl/produkty/0303312>



Gniazdo testowe, kolor: biały

Gniazdo testowe

Gniazdo testowe - PSBJ 4/15/6 RD - 0303325

<https://www.phoenixcontact.com/pl/produkty/0303325>



Gniazdo testowe, kolor: czerwone

Złączka przelotowa - UK 16 N

3006043

<https://www.phoenixcontact.com/pl/produkty/3006043>



Gniazdo testowe

Gniazdo testowe - PSBJ 4/15/6 BU - 0303354

<https://www.phoenixcontact.com/pl/produkty/0303354>



Gniazdo testowe, kolor: niebieski

Gniazdo testowe

Gniazdo testowe - PSBJ 4/15/6 YE - 0303367

<https://www.phoenixcontact.com/pl/produkty/0303367>



Gniazdo testowe, kolor: żółty

Złączka przelotowa - UK 16 N

3006043

<https://www.phoenixcontact.com/pl/produkty/3006043>



Gniazdo testowe

Gniazdo testowe - PSBJ 4/15/6 GN - 0303370

<https://www.phoenixcontact.com/pl/produkty/0303370>



Gniazdo testowe, kolor: zielony

Gniazdo testowe

Gniazdo testowe - PSBJ 4/15/6 VT - 0303383

<https://www.phoenixcontact.com/pl/produkty/0303383>



Gniazdo testowe, kolor: fioletowy

Złączka przelotowa - UK 16 N

3006043

<https://www.phoenixcontact.com/pl/produkty/3006043>



Gniazdo testowe

Gniazdo testowe - PSBJ 4/15/6 GY - 0303396

<https://www.phoenixcontact.com/pl/produkty/0303396>



Gniazdo testowe, kolor: szary

Gniazdo testowe

Gniazdo testowe - PSBJ 4/15/6 BK - 0303406

<https://www.phoenixcontact.com/pl/produkty/0303406>



Gniazdo testowe, kolor: czarny

Złączka przelotowa - UK 16 N

3006043

<https://www.phoenixcontact.com/pl/produkty/3006043>



Gniazdo testowe

Gniazdo testowe - PSB 4/7/6 - 0303299

<https://www.phoenixcontact.com/pl/produkty/0303299>



Gniazdo testowe, kolor: srebrny

Phoenix Contact 2022 © - Wszelkie prawa zastrzeżone

<https://www.phoenixcontact.com>

PHOENIX CONTACT Sp. z o.o.

ul. Bierutowska 57-59, Budynek nr 3/A

51-317 Wrocław

71/ 39 80 410

pxcpl@phoenixcontact.pl