

# Złączka przelotowa - UK 2,5 N BU



3003350

<https://www.phoenixcontact.com/pl/produkty/3003350>

Dane zawarte w tym dokumencie PDF zostały wygenerowane z naszego katalogu online. Kompletne dane znajdują się w dokumentacji użytkownika. Obowiązują ogólne warunki użytkowania dla materiałów pobieranych.



Złączka przelotowa, napięcie znamionowe: 800 V, prąd znamionowy: 24 A, rodzaj przyłącza: Przyłącze śrubowe, Przekrój znamionowy: 2,5 mm<sup>2</sup>, przekrój: 0,2 mm<sup>2</sup> - 4 mm<sup>2</sup>, rodzaj montażu: NS 35/7,5, NS 35/15, NS 32, kolor: niebieski

## Korzyści

- Uniwersalna stopa z możliwością montażu na szynach nośnych NS 35... i NS 32...
- Szereg konstrukcyjny złączy uniwersalnych UK posiada typowe cechy decydujące o praktycznych zastosowaniach
- Rozdział potencjałów do wyboru mostkami stałymi na środku złącza lub mostkami wtykanymi w obszar użytkowy złącza

## Dane handlowe

Numer artykułu	3003350
Jednostka opakowania	50 Szt.
Minimalne zamówienie	50 Szt.
Klucz sprzedaży	BE1211
Klucz produktu	BE1211
Strona katalogu	Strona 459 (C-1-2019)
GTIN	4017918099282
Waga jednej sztuki (z opakowaniem)	6,359 g
Waga jednej sztuki (bez opakowania)	5,955 g
Numer taryfy celnej	85369010
Kraj pochodzenia	IN

3003350

<https://www.phoenixcontact.com/pl/produkty/3003350>

## Dane techniczne

### Właściwości produktu

Typ produktu	Złączka przelotowa
Ilość przyłączy	2
Liczba rzędów	1
Potencjały	1

### Właściwości izolacji

Kategoria przepięciowa	III
Stopień zabrudzenia	3

### Parametry elektryczne

Znamionowe napięcie udarowe	8 kV
Maksymalna utrata mocy w warunkach znamionowych	0,77 W

### Dane przyłączeniowe

Liczba przyłączy na poziom	2
Przekrój znamionowy	2,5 mm <sup>2</sup>

### Poziom 1 u góry 1 na dole 1

Gwint śruby	M3
Moment dokręcania	0,6 ... 0,8 Nm
Długość usuwanej izolacji	7 mm
sonda wzorcowa	A3
Przyłącze według normy	IEC 60947-7-1
Przekrój przewodu sztywnego	0,2 mm <sup>2</sup> ... 4 mm <sup>2</sup>
przekrój przewodu AWG	24 ... 12 (przeliczone według IEC)
Przekrój przewodu, linka	0,2 mm <sup>2</sup> ... 2,5 mm <sup>2</sup>
Przekrój przewodu linki [AWG]	24 ... 14 (przeliczone według IEC)
Przekrój przewodu linki (tulejka bez izolacji z tworzywa sztucznego)	0,25 mm <sup>2</sup> ... 2,5 mm <sup>2</sup>
Przekrój przewodu linki (tulejka z izolacją z tworzywa sztucznego)	0,25 mm <sup>2</sup> ... 1,5 mm <sup>2</sup>
Przekrój drutu z mostkiem wtykowym	2,5 mm <sup>2</sup>
Przekrój linki z mostkiem wtykowym	2,5 mm <sup>2</sup>
2 przewody o takim samym przekroju, sztywne	0,2 mm <sup>2</sup> ... 1 mm <sup>2</sup>
2 przewody o takim samym przekroju, giętkie	0,2 mm <sup>2</sup> ... 1 mm <sup>2</sup>
2 przewody typu linka o takim samym przekroju z tulejką z tworzywa sztucznego	0,25 mm <sup>2</sup> ... 1 mm <sup>2</sup>
2 przewody o takim samym przekroju z tulejką TWIN z tworzywa sztucznego	0,5 mm <sup>2</sup> ... 1,5 mm <sup>2</sup>
Prąd znamionowy	24 A
Maksymalny prąd obciążenia	24 A (przy średnicy przewodu 2,5)
Napięcie znamionowe	800 V

# Złączka przelotowa - UK 2,5 N BU



3003350

<https://www.phoenixcontact.com/pl/produkty/3003350>

Przekrój znamionowy	2,5 mm <sup>2</sup>
---------------------	---------------------

## Dane Ex

### Dane znamionowe (ATEX/IECEX)

Certyfikat ATEX	PTB 19 ATEX 1014 U
Certyfikat Ex IEC	IECEX PTB 19.0039 U
Oznaczenie	□ II 2 G Ex eb IIC Gb
Zakres temperatur roboczych	-60 °C ... 105 °C
Akcesoria ze świadectwem Ex	3001022 D-UK 2,5 3003020 D-UK 4/10 1212587 SF-SL 0,6X3,5-100 S-VDE 1201442 E/UK
Zestawienie mostków	Mostek stały / FBR 2-5-EX / 0716129 Mostek stały / FBR 10-5-EX / 2303226 Mostek stały / FBR 80-5-EX / 3000942
Dane mostków	20 A / 2,5 mm <sup>2</sup>
Wzrost temperatury Ex	40 K (20,5 A / 2,5 mm <sup>2</sup> ) 40 K (25,5 A / 4 mm <sup>2</sup> )
Napięcie znamionowe	550 V
dla mostkowania mostkiem	550 V
- w przy przeskakującym mostkowaniu	176 V
Znamionowe napięcie izolacji	500 V
Wyjście	(trwale)

### Poziom Ex Informacje ogólne

Prąd znamionowy	20,5 A (2,5 mm <sup>2</sup> )
Maksymalny prąd obciążenia	25,5 A (4 mm <sup>2</sup> )
Opór przejścia	0,34 mΩ

### Dane przyłącza Ex Informacje ogólne

zakres momentu obrotowego	0,6 Nm ... 0,8 Nm
Przekrój znamionowy	2,5 mm <sup>2</sup>
Przekrój znamionowy AWG	14
Zdolność przyłączeniowa sztywne	0,2 mm <sup>2</sup> ... 4 mm <sup>2</sup>
przyłączane przewody AWG	24 ... 12
Zdolność przyłączeniowa giętkie	0,2 mm <sup>2</sup> ... 2,5 mm <sup>2</sup>
przyłączane przewody AWG	24 ... 14
2 przewody o takim samym przekroju, sztywne	0,2 mm <sup>2</sup> ... 1 mm <sup>2</sup>
2 przewody o takim samym przekroju, AWG druty	24 ... 18
2 przewody o takim samym przekroju, giętkie	0,2 mm <sup>2</sup> ... 1 mm <sup>2</sup>
2 przewody o takim samym przekroju, AWG linki	24 ... 18

## Wymiary

Szerokość	5,2 mm
Szer. pokrywy	1,5 mm

# Złączka przelotowa - UK 2,5 N BU



3003350

<https://www.phoenixcontact.com/pl/produkty/3003350>

wysokość NS 35/15	49,5 mm
wysokość NS 35/7,5	42 mm
Wysokość	1,654 "
wysokość NS 32	47 mm
Długość	42,5 mm

## Dane materiału

Kolor	niebieski
Klasa palności wg UL 94	V2
Grupa materiału izolacyjnego	I
Materiał izolacyjny	PA
Wskaźnik temperatury izolacji (DIN EN 60216-1 (VDE 0304-21))	125 °C
Względny wskaźnik temperatury izolacji (Elec., UL 746 B)	125 °C

## Badania elektryczne

### Badanie napięciem udarowym

Napięcie probiercze wartość zadania	9,8 kV
Wynik	Badanie zakończone wynikiem pozytywnym

### Badanie nagrzewania

Wymagane sprawdzanie przyrostów temperatury	Wzrost temp. $\leq 45$ K
Wynik	Badanie zakończone wynikiem pozytywnym
Badanie prądem krótkotrwałym wytrzymywanym 2,5 mm <sup>2</sup>	0,3 kA
Badanie prądem krótkotrwałym wytrzymywanym 4 mm <sup>2</sup>	0,48 kA
Wynik	Badanie zakończone wynikiem pozytywnym

### Wytrzymałość elektryczna o częstotliwości roboczej

Napięcie probiercze wartość zadania	2 kV
Wynik	Badanie zakończone wynikiem pozytywnym

## Parametry mechaniczne

### Dane mechaniczne

Otw. ściana bocz.	tak
-------------------	-----

## Próby mechaniczne

### Wytrzymałość mechaniczna

Wynik	Badanie zakończone wynikiem pozytywnym
-------	--

### Mocowanie na nośniku

Szyna DIN/Befestigungsauflege	NS 32/NS 35
Obciążenie pomiarowe wartość zadana	1 N
Wynik	Badanie zakończone wynikiem pozytywnym

### Próba uszkodzenia i poluzowania przewodu

Prędkość kątowna	10 U/min
------------------	----------

# Złączka przelotowa - UK 2,5 N BU



3003350

<https://www.phoenixcontact.com/pl/produkty/3003350>

obroty	135
Przekrój przewodu/waga	0,2 mm <sup>2</sup> / 0,2 kg
	2,5 mm <sup>2</sup> / 0,7 kg
	4 mm <sup>2</sup> / 0,9 kg
Wynik	Badanie zakończone wynikiem pozytywnym

## Warunki środowiskowe i żywotność

### Próba płomieniem igłowym

Czas działania	30 s
Wynik	Badanie zakończone wynikiem pozytywnym

### Warunki otoczenia

Temperatura otoczenia (praca)	-60 °C ... 105 °C (maks. krótkotrwała temperatura robocza patrz RTI Elec.)
Temperatura otoczenia (składowanie/transport)	-25 °C ... 60 °C (krótkotrwałe, nie powyżej 24 h, -60 °C do +70°C)
Temperatura otoczenia (montaż)	-5 °C ... 70 °C
Temperatura otoczenia (aktywacja)	-5 °C ... 70 °C
Dopuszczalna wilgotność powietrza (składowanie/transport)	30 % ... 70 %

## Normy i przepisy

Przyłącze według normy	IEC 60947-7-1
------------------------	---------------

## Montaż

Sposób montażu	NS 35/7,5
	NS 35/15
	NS 32

# Złączka przelotowa - UK 2,5 N BU

3003350

<https://www.phoenixcontact.com/pl/produkty/3003350>



## Rysunki

### Schemat



# Złączka przelotowa - UK 2,5 N BU



3003350

<https://www.phoenixcontact.com/pl/produkty/3003350>

## Dopuszczenia

<b>DNV</b> ID dopuszczenia: TAE00001CT				
	Napięcie znamionowe $U_N$	Prąd znamionowy $I_N$	Przekrój AWG	Przekrój $\text{mm}^2$
			-	-

<b>CSA</b> ID dopuszczenia: 13631				
	Napięcie znamionowe $U_N$	Prąd znamionowy $I_N$	Przekrój AWG	Przekrój $\text{mm}^2$
	300 V	20 A	28 - 12	-

<b>CB Scheme</b> ID dopuszczenia: NL-65062				
	Napięcie znamionowe $U_N$	Prąd znamionowy $I_N$	Przekrój AWG	Przekrój $\text{mm}^2$
	800 V	24 A	-	- 2,5

<b>EAC</b> ID dopuszczenia: RU C-DE.BL08.B.00534				
---	--	--	--	--

<b>cULus Recognized</b> ID dopuszczenia: E60425				
	Napięcie znamionowe $U_N$	Prąd znamionowy $I_N$	Przekrój AWG	Przekrój $\text{mm}^2$
Usegroup B	300 V	20 A	30 - 12	-
Usegroup C	300 V	20 A	30 - 12	-
Usegroup D	600 V	5 A	30 - 12	-

<b>CCA</b> ID dopuszczenia: NTR-NL 3067				
	Napięcie znamionowe $U_N$	Prąd znamionowy $I_N$	Przekrój AWG	Przekrój $\text{mm}^2$
	800 V		-	- 2,5

<b>KEMA-KEUR</b>				
------------------	--	--	--	--

# Złączka przelotowa - UK 2,5 N BU



3003350

<https://www.phoenixcontact.com/pl/produkty/3003350>

ID dopuszczenia: 71-113414

	Napięcie znamionowe $U_N$	Prąd znamionowy $I_N$	Przekrój AWG	Przekrój $\text{mm}^2$
	800 V		-	- 2,5



**BV**

ID dopuszczenia: 07774/E0 BV

	Napięcie znamionowe $U_N$	Prąd znamionowy $I_N$	Przekrój AWG	Przekrój $\text{mm}^2$
			-	-



**cUL Recognized**

ID dopuszczenia: E192998

	Napięcie znamionowe $U_N$	Prąd znamionowy $I_N$	Przekrój AWG	Przekrój $\text{mm}^2$
	300 V	20 A	30 - 12	-



**EAC Ex**

ID dopuszczenia: RU C-DE.HA91.B.00066



**IECEx**

ID dopuszczenia: IECEx PTB 19.0039U



**UL Recognized**

ID dopuszczenia: E192998

	Napięcie znamionowe $U_N$	Prąd znamionowy $I_N$	Przekrój AWG	Przekrój $\text{mm}^2$
	300 V	20 A	30 - 12	-



**ATEX**

ID dopuszczenia: PTB19ATEX1014U



**CCC**

ID dopuszczenia: 2020322313000623



**NEPSI**

ID dopuszczenia: GYJ20.1195U



# Złączka przelotowa - UK 2,5 N BU

3003350

<https://www.phoenixcontact.com/pl/produkty/3003350>



## DNV GL-EX

ID dopuszczenia: TAE00003K6

	Napięcie znamionowe $U_N$	Prąd znamionowy $I_N$	Przekrój AWG	Przekrój $\text{mm}^2$
Świadectwo części EEx e II	440 V	32 A	-	- 2,5

cULus Recognized

# Złączka przelotowa - UK 2,5 N BU



3003350

<https://www.phoenixcontact.com/pl/produkty/3003350>

## Klasyfikacje

### ECLASS

ECLASS-9.0	27141120
ECLASS-10.0.1	27141120
ECLASS-11.0	27141120

### ETIM

ETIM 8.0	EC000897
----------	----------

### UNSPSC

UNSPSC 21.0	39121400
-------------	----------

# Złączka przelotowa - UK 2,5 N BU

3003350

<https://www.phoenixcontact.com/pl/produkty/3003350>



## Environmental Product Compliance

China RoHS	Okres użytkowania zgodnie z przeznaczeniem: nieograniczony = EFUP-e
	Brak substancji niebezpiecznych powyżej wartości progowych

# Złączka przelotowa - UK 2,5 N BU

3003350

<https://www.phoenixcontact.com/pl/produkty/3003350>



## Akcesoria

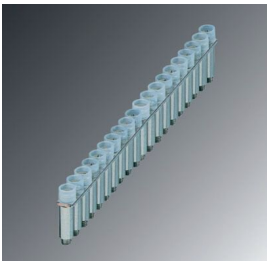


Uwaga: Użycie niektórych z poniższych akcesoriów może ograniczyć ten produkt.

### Mostek stały

Mostek stały - FBRI 20-5 N - 3000515

<https://www.phoenixcontact.com/pl/produkty/3000515>

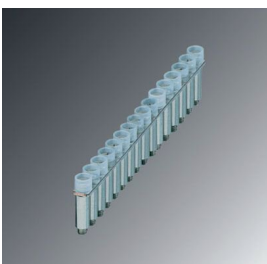


Mostek stały, wymiar rastra: 5 mm, kolor: srebrny

### Mostek stały

Mostek stały - FBRI 16-5 N - 3000476

<https://www.phoenixcontact.com/pl/produkty/3000476>



Mostek stały, kolor: srebrny

# Złączka przelotowa - UK 2,5 N BU

3003350

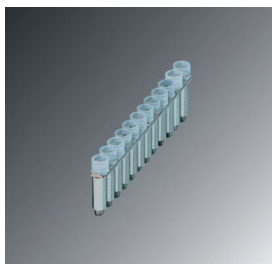
<https://www.phoenixcontact.com/pl/produkty/3003350>



## Mostek stały

Mostek stały - FBRI 12-5 N - 3000434

<https://www.phoenixcontact.com/pl/produkty/3000434>



Mostek stały, kolor: srebrny

---

## Mostek stały

Mostek stały - FBRI 2-5 N - 3000227

<https://www.phoenixcontact.com/pl/produkty/3000227>



Mostek stały, wymiar rastra: 5 mm, kolor: srebrny

# Złączka przelotowa - UK 2,5 N BU

3003350

<https://www.phoenixcontact.com/pl/produkty/3003350>




## Mostek stały

Mostek stały - FBRI 10-5 N - 2770642

<https://www.phoenixcontact.com/pl/produkty/2770642>



Mostek stały, wymiar rastra: 5,2 mm, kolor: srebrny

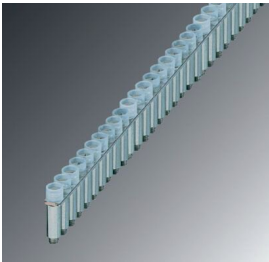
 Obciążalność prądowa, maks.: 24 A

---

## Mostek stały

Mostek stały - FBRI 40-5 N - 3006823

<https://www.phoenixcontact.com/pl/produkty/3006823>



Mostek stały, kolor: srebrny

# Złączka przelotowa - UK 2,5 N BU

3003350

<https://www.phoenixcontact.com/pl/produkty/3003350>




## Mostek wtykany

Mostek wtykany - EBL 3- 5 - 2303158

<https://www.phoenixcontact.com/pl/produkty/2303158>

Mostek wtykany, wymiar rastra: 5,2 mm, kolor: szary



 Obciążalność prądowa, maks.: 24 A

---


## Mostek wtykany

Mostek wtykany - EBL 2- 5 - 2303145

<https://www.phoenixcontact.com/pl/produkty/2303145>

Mostek wtykany, wymiar rastra: 5,2 mm, kolor: szary



 Obciążalność prądowa, maks.: 24 A

# Złączka przelotowa - UK 2,5 N BU

3003350

<https://www.phoenixcontact.com/pl/produkty/3003350>




## Mostek wtykowy

Mostek wtykowy - EBL 10- 5 - 2303132

<https://www.phoenixcontact.com/pl/produkty/2303132>

Mostek wtykowy, wymiar rastra: 5,2 mm, kolor: szary



 Obciążalność prądowa, maks.: 24 A

---


## Mostek łączeniowy

Mostek łączeniowy - USBR 2-7 - 2303239

<https://www.phoenixcontact.com/pl/produkty/2303239>

Mostek łączeniowy, wymiar rastra: 7 mm, kolor: srebrny



 Obciążalność prądowa, maks.: 18 A



# Złączka przelotowa - UK 2,5 N BU

3003350

<https://www.phoenixcontact.com/pl/produkty/3003350>



## Mostek łączeniowy

Mostek łączeniowy - USBRJ 2-7 - 2305538

<https://www.phoenixcontact.com/pl/produkty/2305538>



Mostek łączeniowy, kolor: srebrny

---

## Mostek łączeniowy

Mostek łączeniowy - SBRN 2-7 - 1413230

<https://www.phoenixcontact.com/pl/produkty/1413230>



Mostek łączeniowy, wymiar rastra: 7 mm, kolor: srebrny

# Złączka przelotowa - UK 2,5 N BU

3003350

<https://www.phoenixcontact.com/pl/produkty/3003350>



## Mostek stały

Mostek stały - FB-150

METER - 0201595

<https://www.phoenixcontact.com/pl/produkty/0201595>



Szyna do łączenia poprzecznego, do stałego mostkowania jednakowych wejść i wyjść, miedziana, niklowana, długość 1 m

---

## Pokrywa zamykająca

Pokrywa zamykająca - D-UK 2,5 - 3001022

<https://www.phoenixcontact.com/pl/produkty/3001022>



Pokrywa zamykająca, długość: 42,5 mm, szerokość: 1,5 mm, wysokość: 30,7 mm, kolor: szary

# Złączka przelotowa - UK 2,5 N BU

3003350

<https://www.phoenixcontact.com/pl/produkty/3003350>



## Etykieta ostrzegawcza

Etykieta ostrzegawcza - WS 4- 5 - 0805344

<https://www.phoenixcontact.com/pl/produkty/0805344>

Etykieta ostrzegawcza, z 2 śrubami z tworzywa sztucznego, na 4 listwy zaciskowe, raster 5 mm



---

## Etykieta ostrzegawcza

Etykieta ostrzegawcza - WS 3- 5 - 0805357

<https://www.phoenixcontact.com/pl/produkty/0805357>

Etykieta ostrzegawcza, z 2 śrubami z tworzywa sztucznego, na 3 listwy zaciskowe, raster 5 mm



# Złączka przelotowa - UK 2,5 N BU

3003350

<https://www.phoenixcontact.com/pl/produkty/3003350>



## Etykieta ostrzegawcza

Etykieta ostrzegawcza - WS 5- 5 - 0805331

<https://www.phoenixcontact.com/pl/produkty/0805331>

Etykieta ostrzegawcza, z 2 śrubami z tworzywa sztucznego, na 5 listew zaciskowych, raster 5 mm



---

## Śruba

Śruba - ZSR - 2303608

<https://www.phoenixcontact.com/pl/produkty/2303608>

Śruba



# Złączka przelotowa - UK 2,5 N BU

3003350

<https://www.phoenixcontact.com/pl/produkty/3003350>



## Wtyk zwierający

Wtyk zwierający - KSS 5 - 2303543

<https://www.phoenixcontact.com/pl/produkty/2303543>



Wtyk zwierający, wymiar rastra: 5 mm, kolor: czarny

---

## Wtyczki redukujące

Wtyczki redukujące - RPS - 0201647

<https://www.phoenixcontact.com/pl/produkty/0201647>



Wtyczki redukujące, kolor: szary

# Złączka przelotowa - UK 2,5 N BU

3003350

<https://www.phoenixcontact.com/pl/produkty/3003350>



## Przegroda

Przegroda - TS-KK 3 - 2770215

<https://www.phoenixcontact.com/pl/produkty/2770215>



Przegroda, długość: 14 mm, szerokość: 0,5 mm, wysokość: 16 mm, kolor: szary

---

## Przegroda rozdzielająca sekcje

Przegroda rozdzielająca sekcje - ATP-UK - 3003224

<https://www.phoenixcontact.com/pl/produkty/3003224>



Przegroda rozdzielająca sekcje, długość: 56 mm, szerokość: 1,5 mm, wysokość: 45,7 mm, kolor: szary

# Złączka przelotowa - UK 2,5 N BU

3003350

<https://www.phoenixcontact.com/pl/produkty/3003350>



## Karta oznaczników

Karta oznaczników - SBS 5:UNBEDRUCKT - 1007219

<https://www.phoenixcontact.com/pl/produkty/1007219>



Karta oznaczników, Karta, biały, nieopisane, opisywany przy pomocy: Oznacovací kolík, perforowany, rodzaj montażu: zatrząskiwanie na wysokie wpusty na tabliczki, zatrząskiwanie na płaskie wpusty na tabliczki, do styków o szerokości: 5 mm, wielkość pola opisowego: 6 × 5,1 mm, Ilość pojedynczych tabliczek: 250

## Wkrętak

Wkrętak - SF-SL 0,6X3,5-100 S-VDE - 1212587

<https://www.phoenixcontact.com/pl/produkty/1212587>



Wkrętak uruchamiające, do złączy ST, izolacja VDE, z wąską/ zintegrowaną na ostrzu izolacją, stosowany również jako wkrętak szczelinowy, wielkość: 0,6x3,5x100 mm, uchwyt dwukomponentowy, z ergonomiczną rękojeścią

# Złączka przelotowa - UK 2,5 N BU

3003350

<https://www.phoenixcontact.com/pl/produkty/3003350>



## Wtyczki probiercze

Wtyczki probiercze - PS-UK 2,5 B/E - 3001132

<https://www.phoenixcontact.com/pl/produkty/3001132>



Wtyczki probiercze, kolor: czerwone

---

## Wtyczki probiercze

Wtyczki probiercze - PS-UK 2,5 B/Z-5 - 3001226

<https://www.phoenixcontact.com/pl/produkty/3001226>



Wtyczki probiercze, kolor: czerwone



# Złączka przelotowa - UK 2,5 N BU

3003350

<https://www.phoenixcontact.com/pl/produkty/3003350>



## Szyna nośna, z otworami

Szyna nośna, z otworami - NS 32 PERF 2000MM-VPE 10 - 1201002

<https://www.phoenixcontact.com/pl/produkty/1201002>



Szyna nośna, z otworami, wg EN 60715, materiał: Stal, cynkowana, pasywowana grubowarstwowo, Profil G, kolor: srebrny, Wariant opakowania po 10 sztuk (20 m)

---

## Szyna nośna, bez otworów

Szyna nośna, bez otworów - NS 32 UNPERF 2000MM-VPE 10 - 1201015

<https://www.phoenixcontact.com/pl/produkty/1201015>



Szyna nośna, bez otworów, wg EN 60715, materiał: Stal, cynkowana, pasywowana grubowarstwowo, Profil G, kolor: srebrny, Wariant opakowania po 10 sztuk (20 m)

# Złączka przelotowa - UK 2,5 N BU

3003350

<https://www.phoenixcontact.com/pl/produkty/3003350>



## Szyna nośna, z otworami

Szyna nośna, z otworami - NS 35/ 7,5 PERF 2000MM - 0801733

<https://www.phoenixcontact.com/pl/produkty/0801733>



Szyna nośna, z otworami, wg EN 60715, materiał: Stal, cynkowana, pasywowana grubowarstwowo, Profil standardowy, kolor: srebrny, Wariant opakowania po 25 sztuk (50 m)

---

## Szyna nośna, bez otworów

Szyna nośna, bez otworów - NS 35/ 7,5 UNPERF 2000MM - 0801681

<https://www.phoenixcontact.com/pl/produkty/0801681>



Szyna nośna, bez otworów, wg EN 60715, materiał: Stal, cynkowana, pasywowana grubowarstwowo, Profil standardowy, kolor: srebrny, Wariant opakowania po 25 sztuk (50 m)

# Złączka przelotowa - UK 2,5 N BU

3003350

<https://www.phoenixcontact.com/pl/produkty/3003350>



## Szyna nośna, z otworami

Szyna nośna, z otworami - NS 35/ 7,5 WH PERF 2000MM - 1204119

<https://www.phoenixcontact.com/pl/produkty/1204119>



Szyna nośna, z otworami, wg EN 60715, materiał: Stal, Ocynkowane, pasywowane na białą, Profil standardowy, kolor: srebrny, Wariant opakowania po 25 sztuk (50 m)

---

## Szyna nośna, bez otworów

Szyna nośna, bez otworów - NS 35/ 7,5 WH UNPERF 2000MM-VPE 10 - 1204122

<https://www.phoenixcontact.com/pl/produkty/1204122>



Szyna nośna, bez otworów, wg EN 60715, materiał: Stal, Ocynkowane, pasywowane na białą, Profil standardowy, kolor: srebrny, Wariant opakowania po 10 sztuk (20 m)

# Złączka przelotowa - UK 2,5 N BU

3003350

<https://www.phoenixcontact.com/pl/produkty/3003350>



## Szyna nośna, bez otworów

Szyna nośna, bez otworów - NS 35/ 7,5 AL UNPERF 2000MM - 0801704

<https://www.phoenixcontact.com/pl/produkty/0801704>



Szyna nośna, bez otworów, wg EN 60715, materiał: Aluminium, niepowlekany, Profil standardowy, kolor: srebrny, Wariant opakowania po 25 sztuk (50 m)

---

## Szyna nośna, z otworami

Szyna nośna, z otworami - NS 35/ 7,5 ZN PERF 2000MM - 1206421

<https://www.phoenixcontact.com/pl/produkty/1206421>



Szyna nośna, z otworami, wg EN 60715, materiał: Stal, ocynkowana, Profil standardowy, kolor: srebrny, Wariant opakowania po 25 sztuk (50 m)

# Złączka przelotowa - UK 2,5 N BU

3003350

<https://www.phoenixcontact.com/pl/produkty/3003350>



## Szyna nośna, bez otworów

Szyna nośna, bez otworów - NS 35/ 7,5 ZN UNPERF 2000MM - 1206434

<https://www.phoenixcontact.com/pl/produkty/1206434>



Szyna nośna, bez otworów, wg EN 60715, materiał: Stal, ocynkowana, Profil standardowy, kolor: srebrny, Wariant opakowania po 25 sztuk (50 m)

---

## Szyna nośna, bez otworów

Szyna nośna, bez otworów - NS 35/ 7,5 CU UNPERF 2000MM-VPE 10 - 0801762

<https://www.phoenixcontact.com/pl/produkty/0801762>



Szyna nośna, bez otworów, wg EN 60715, materiał: Miedź, niepowlekany, Profil standardowy, kolor: miedzianoczerwony, Wariant opakowania po 10 sztuk (20 m)

# Złączka przelotowa - UK 2,5 N BU

3003350

<https://www.phoenixcontact.com/pl/produkty/3003350>



## Zaślepka

Zaślepka - NS 35/ 7,5 CAP - 1206560

<https://www.phoenixcontact.com/pl/produkty/1206560>

Element zamykający szyny montażowej, do szyny montażowej NS 35/7,5



---

## Szyna nośna, z otworami

Szyna nośna, z otworami - NS 35/15 PERF 2000MM - 1201730

<https://www.phoenixcontact.com/pl/produkty/1201730>



Szyna nośna, z otworami, analogiczna jak wg EN 60715, materiał: Stal, cynkowana, pasywowana grubowarstwowo, Profil standardowy, kolor: srebrny, Wariant opakowania po 25 sztuk (50 m)

# Złączka przelotowa - UK 2,5 N BU

3003350

<https://www.phoenixcontact.com/pl/produkty/3003350>



## Szyna nośna, bez otworów

Szyna nośna, bez otworów - NS 35/15 UNPERF 2000MM - 1201714

<https://www.phoenixcontact.com/pl/produkty/1201714>



Szyna nośna, bez otworów, analogiczna jak wg EN 60715, materiał: Stal, cynkowana, pasywowana grubowarstwowo, Profil standardowy, kolor: srebrny, Wariant opakowania po 25 sztuk (50 m)

---

## Szyna nośna, z otworami

Szyna nośna, z otworami - NS 35/15 WH PERF 2000MM - 0806602

<https://www.phoenixcontact.com/pl/produkty/0806602>



Szyna nośna, z otworami, analogiczna jak wg EN 60715, materiał: Stal, Ocynkowane, pasywowane na biało, Profil standardowy, kolor: biały, Wariant opakowania po 25 sztuk (50 m)

# Złączka przelotowa - UK 2,5 N BU

3003350

<https://www.phoenixcontact.com/pl/produkty/3003350>



## Szyna nośna, bez otworów

Szyna nośna, bez otworów - NS 35/15 WH UNPERF 2000MM-VPE 10 - 1204135

<https://www.phoenixcontact.com/pl/produkty/1204135>



Szyna nośna, bez otworów, analogiczna jak wg EN 60715, materiał: Stal, Ocynkowane, pasywowane na biało, Profil standardowy, kolor: srebrny, Wariant opakowania po 10 sztuk (20 m)

---

## Szyna nośna, bez otworów

Szyna nośna, bez otworów - NS 35/15 AL UNPERF 2000MM - 1201756

<https://www.phoenixcontact.com/pl/produkty/1201756>



Szyna nośna, bez otworów, analogiczna jak wg EN 60715, materiał: Aluminium, niepowlekany, Profil standardowy, kolor: srebrny



# Złączka przelotowa - UK 2,5 N BU

3003350

<https://www.phoenixcontact.com/pl/produkty/3003350>



## Szyna nośna, z otworami

Szyna nośna, z otworami - NS 35/15 ZN PERF 2000MM - 1206599

<https://www.phoenixcontact.com/pl/produkty/1206599>



Szyna nośna, z otworami, analogiczna jak wg EN 60715, materiał: Stal, ocynkowana, Profil standardowy, kolor: srebrny, Wariant opakowania po 25 sztuk (50 m)

---

## Szyna nośna, bez otworów

Szyna nośna, bez otworów - NS 35/15 ZN UNPERF 2000MM - 1206586

<https://www.phoenixcontact.com/pl/produkty/1206586>



Szyna nośna, bez otworów, analogiczna jak wg EN 60715, materiał: Stal, ocynkowana, Profil standardowy, kolor: srebrny, Wariant opakowania po 25 sztuk (50 m)

# Złączka przelotowa - UK 2,5 N BU

3003350

<https://www.phoenixcontact.com/pl/produkty/3003350>



## Szyna nośna, bez otworów

Szyna nośna, bez otworów - NS 35/15 CU UNPERF 2000MM-VPE 10 - 1201895

<https://www.phoenixcontact.com/pl/produkty/1201895>



Szyna nośna, bez otworów, analogiczna jak wg EN 60715, materiał: Miedź, niepowlekany, Profil standardowy, kolor: miedzianoczerwony, Wariant opakowania po 10 sztuk (20 m)

---

## Zaślepka

Zaślepka - NS 35/15 CAP - 1206573

<https://www.phoenixcontact.com/pl/produkty/1206573>

Element zamykający szyny montażowej, do szyny montażowej NS 35/15



# Złączka przelotowa - UK 2,5 N BU

3003350

<https://www.phoenixcontact.com/pl/produkty/3003350>



## Szyna nośna, bez otworów

Szyna nośna, bez otworów - NS 35/15-2,3 UNPERF 2000MM-VPE 10 - 1201798

<https://www.phoenixcontact.com/pl/produkty/1201798>



Szyna nośna, bez otworów, wg EN 60715, materiał: Stal, cynkowana, pasywowana grubowarstwowo, Profil standardowy 2,3 mm, kolor: srebrny, Wariant opakowania po 10 sztuk (20 m)

---

## Pasek oznaczników typu zack

Pasek oznaczników typu zack - ZB 5 :UNBEDRUCKT - 1050004

<https://www.phoenixcontact.com/pl/produkty/1050004>



Pasek oznaczników typu zack, pasek, biały, nieopisane, opisywany przy pomocy: PLOTMARK, CMS-P1-PLOTTER, rodzaj montażu: mocowanie zatrzaskowe, do styków o szerokości: 5,2 mm, wielkość pola opisowego: 5,1 × 10,5 mm, ilość pojedynczych tabliczek: 10

# Złączka przelotowa - UK 2,5 N BU

3003350

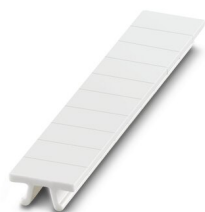
<https://www.phoenixcontact.com/pl/produkty/3003350>



## Pasek oznaczników typu zack

Pasek oznaczników typu zack - ZB 5 CUS - 0824962

<https://www.phoenixcontact.com/pl/produkty/0824962>



Pasek oznaczników typu zack, możliwość zamówienia: po pętli, biały, opis wg zamówienia klienta, rodzaj montażu: zatrzaskiwanie na wysokie wpusty na tabliczki, do styków o szerokości: 5,2 mm, wielkość pola opisowego: 5,15 × 10,5 mm, ilość pojedynczych tabliczek: 10

## Pasek oznaczników typu zack

Pasek oznaczników typu zack - ZB 5,LGS:FORTL.ZAHLEN - 1050017

<https://www.phoenixcontact.com/pl/produkty/1050017>



Pasek oznaczników typu zack, pasek, biały, opisany, zadrukowane wzdłuż: kolejne numery 1 ...10, 11 ...20 etc. do 491 ...500, rodzaj montażu: mocowanie zatrzaskowe, do styków o szerokości: 5,2 mm, wielkość pola opisowego: 5,15 × 10,5 mm, ilość pojedynczych tabliczek: 10

# Złączka przelotowa - UK 2,5 N BU

3003350

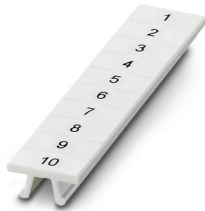
<https://www.phoenixcontact.com/pl/produkty/3003350>



## Pasek oznaczników typu zack

Pasek oznaczników typu zack - ZB 5,QR:FORTL.ZAHLEN - 1050020

<https://www.phoenixcontact.com/pl/produkty/1050020>



Pasek oznaczników typu zack, biały, zadrukowane w poprzek: kolejne numery 1 ...10, 11 ...20 etc. do 491 ...500, rodzaj montażu: mocowanie zatrzaskowe, do styków o szerokości: 5,2 mm, wielkość pola opisowego: 5,15 × 10,5 mm

## Pasek oznaczników typu zack

Pasek oznaczników typu zack - ZB 5,LGS:GLEICHE ZAHLEN - 1050033

<https://www.phoenixcontact.com/pl/produkty/1050033>



Pasek oznaczników typu zack, pasek, biały, opisany, opisywany przy pomocy: CMS-P1-PLOTTER, zadrukowane wzdłuż: liczby jednakowe 1 lub 2 etc. do 100, rodzaj montażu: mocowanie zatrzaskowe, do styków o szerokości: 5,2 mm, wielkość pola opisowego: 5,15 × 10,5 mm, ilość pojedynczych tabliczek: 10

# Złączka przelotowa - UK 2,5 N BU

3003350

<https://www.phoenixcontact.com/pl/produkty/3003350>



## Pasek oznaczników typu zack

Pasek oznaczników typu zack - ZB 5,LGS:L1-N,PE - 1050415

<https://www.phoenixcontact.com/pl/produkty/1050415>



Pasek oznaczników typu zack, pasek, biały, opisany, wzdłuż: L1, L2, L3, N, PE, L1, L2, L3, N, PE, rodzaj montażu: mocowanie zatrzaskowe, do styków o szerokości: 5,2 mm, wielkość pola opisowego: 5,15 × 10,5 mm, Ilość pojedynczych tabliczek: 10

---

## Oznacznik do zacisków

Oznacznik do zacisków - UC-TM 5 - 0818108

<https://www.phoenixcontact.com/pl/produkty/0818108>



Oznacznik do zacisków, Mata, biały, nieopisane, opisywany przy pomocy: BLUEMARK ID COLOR, BLUEMARK ID, BLUEMARK CLED, PLOTMARK, CMS-P1-PLOTTER, rodzaj montażu: mocowanie zatrzaskowe, do styków o szerokości: 5,2 mm, wielkość pola opisowego: 10,5 × 4,6 mm, Ilość pojedynczych tabliczek: 96

# Złączka przelotowa - UK 2,5 N BU

3003350

<https://www.phoenixcontact.com/pl/produkty/3003350>



## Oznacznik do zacisków

Oznacznik do zacisków - UC-TM 5 CUS - 0824581

<https://www.phoenixcontact.com/pl/produkty/0824581>



Oznacznik do zacisków, możliwość zamówienia: matami, biały, opis wg zamówienia klienta, rodzaj montażu: zatrzaskiwanie na wysokie wpusty na tabliczki, do styków o szerokości: 5,2 mm, wielkość pola opisowego: 10,5 × 4,6 mm, Ilość pojedynczych tabliczek: 96

---

## Oznacznik do zacisków

Oznacznik do zacisków - UCT-TM 5 - 0828734

<https://www.phoenixcontact.com/pl/produkty/0828734>



Oznacznik do zacisków, Mata, biały, nieopisane, opisywany przy pomocy: TOPMARK NEO, TOPMARK LASER, BLUEMARK ID COLOR, BLUEMARK ID, BLUEMARK CLED, THERMOMARK PRIME, THERMOMARK CARD 2.0, THERMOMARK CARD, rodzaj montażu: mocowanie zatrzaskowe, do styków o szerokości: 5,2 mm, wielkość pola opisowego: 4,6 × 10,5 mm, Ilość pojedynczych tabliczek: 72

# Złączka przelotowa - UK 2,5 N BU

3003350

<https://www.phoenixcontact.com/pl/produkty/3003350>



## Oznacznik do zacisków

Oznacznik do zacisków - UCT-TM 5 CUS - 0829595

<https://www.phoenixcontact.com/pl/produkty/0829595>



Oznacznik do zacisków, możliwość zamówienia: matami, biały, opis wg zamówienia klienta, rodzaj montażu: zatrzaskiwanie na wysokie wpusty na tabliczki, do styków o szerokości: 5,2 mm, wielkość pola opisowego: 4,6 × 10,5 mm, ilość pojedynczych tabliczek: 72

---

## Wtyczki probiercze

Wtyczki probiercze - MPS-MT - 0201744

<https://www.phoenixcontact.com/pl/produkty/0201744>



Wtyczki probiercze, z przyłączem lutowanym do 1 mm<sup>2</sup> przekroju przewodu, kolor: szary



# Złączka przelotowa - UK 2,5 N BU

3003350

<https://www.phoenixcontact.com/pl/produkty/3003350>



## Tulejka izolująca

Tulejka izolująca - MPS-IH WH - 0201663

<https://www.phoenixcontact.com/pl/produkty/0201663>

Tulejka izolująca, kolor: biały



---

## Tulejka izolująca

Tulejka izolująca - MPS-IH RD - 0201676

<https://www.phoenixcontact.com/pl/produkty/0201676>

Tulejka izolująca, kolor: czerwone



# Złączka przelotowa - UK 2,5 N BU

3003350

<https://www.phoenixcontact.com/pl/produkty/3003350>

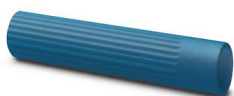


## Tulejka izolująca

Tulejka izolująca - MPS-IH BU - 0201689

<https://www.phoenixcontact.com/pl/produkty/0201689>

Tulejka izolująca, kolor: niebieski



---

## Tulejka izolująca

Tulejka izolująca - MPS-IH YE - 0201692

<https://www.phoenixcontact.com/pl/produkty/0201692>

Tulejka izolująca, kolor: żółty



# Złączka przelotowa - UK 2,5 N BU

3003350

<https://www.phoenixcontact.com/pl/produkty/3003350>



## Tulejka izolująca

Tulejka izolująca - MPS-IH GN - 0201702

<https://www.phoenixcontact.com/pl/produkty/0201702>

Tulejka izolująca, kolor: zielony



---

## Tulejka izolująca

Tulejka izolująca - MPS-IH GY - 0201728

<https://www.phoenixcontact.com/pl/produkty/0201728>

Tulejka izolująca, kolor: szary



# Złączka przelotowa - UK 2,5 N BU

3003350

<https://www.phoenixcontact.com/pl/produkty/3003350>



## Tulejka izolująca

Tulejka izolująca - MPS-IH BK - 0201731

<https://www.phoenixcontact.com/pl/produkty/0201731>

Tulejka izolująca, kolor: czarny



---

## Trzymacz końcowy

Trzymacz końcowy - CLIPFIX 35 - 3022218

<https://www.phoenixcontact.com/pl/produkty/3022218>

Uchwyt końcowy do szybkiego montażu, do szyny nośnej NS 35/7,5 lub szyny nośnej NS 35/15, z możliwością oznaczenia, szerokość: 9,5 mm, kolor: szary



# Złączka przelotowa - UK 2,5 N BU

3003350

<https://www.phoenixcontact.com/pl/produkty/3003350>

## Trzymacz końcowy

Trzymacz końcowy - CLIPFIX 35-5 - 3022276

<https://www.phoenixcontact.com/pl/produkty/3022276>

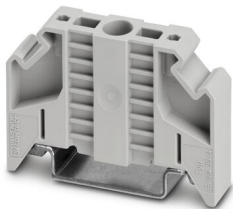


Uchwyt końcowy do szybkiego montażu, do szyny nośnej NS 35/7,5 lub szyny nośnej NS 35/15, z możliwością oznaczenia, możliwością przechowywania dla FBS...5, FBS...6, KSS 5, KSS 6, szerokość: 5,15 mm, kolor: szary

## Trzymacz końcowy

Trzymacz końcowy - E/NS 35 N - 0800886

<https://www.phoenixcontact.com/pl/produkty/0800886>



Trzymacz końcowy, szerokość: 9,5 mm, kolor: szary

# Złączka przelotowa - UK 2,5 N BU

3003350

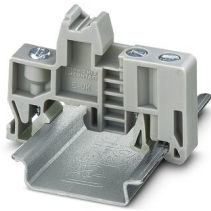
<https://www.phoenixcontact.com/pl/produkty/3003350>



## Trzymacz końcowy

Trzymacz końcowy - E/UK - 1201442

<https://www.phoenixcontact.com/pl/produkty/1201442>



Trzymacz końcowy, materiał: PA, kolor: szary, Montaż na szynie nośnej NS 32 lub NS 35

---

## Trzymacz końcowy

Trzymacz końcowy - E/UK 1 - 1201413

<https://www.phoenixcontact.com/pl/produkty/1201413>



Trzymacz końcowy, do podpierania na końcu dwu- i trzypoziomowych listew zaciskowych, szerokość: 10 mm, kolor: szary

# Złączka przelotowa - UK 2,5 N BU

3003350

<https://www.phoenixcontact.com/pl/produkty/3003350>



## Gniazdo testowe

Gniazdo testowe - PSBJ 3/13/4 - 0201304

<https://www.phoenixcontact.com/pl/produkty/0201304>



Gniazdo testowe, kolor: srebrny

---

## Gniazdo testowe

Gniazdo testowe - PSB 3/10/4 - 0601292

<https://www.phoenixcontact.com/pl/produkty/0601292>



Gniazdo testowe, kolor: srebrny

---

Phoenix Contact 2022 © - Wszelkie prawa zastrzeżone  
<https://www.phoenixcontact.com>

PHOENIX CONTACT Sp. z o.o.  
ul. Bierutowska 57-59, Budynek nr 3/A  
51-317 Wrocław  
71/ 39 80 410  
[pxcpl@phoenixcontact.pl](mailto:pxcpl@phoenixcontact.pl)