

Blok rozdzielczy - PTFIX 12X1,5 GY



3002758

<https://www.phoenixcontact.com/pl/produkty/3002758>

Dane zawarte w tym dokumencie PDF zostały wygenerowane z naszego katalogu online. Kompletne dane znajdują się w dokumentacji użytkownika. Obowiązują ogólne warunki użytkowania dla materiałów pobieranych.



Blok rozdzielczy, bloki można mostkować ze sobą poprzez tunel przewodów, pasujące mostki wtykowe patrz akcesoria, z mostkiem wewnętrznym, napięcie znamionowe: 450 V, prąd znamionowy: 17,5 A, rodzaj przyłącza: zaciski Push-in, przekrój: 0,14 mm² - 2,5 mm², rodzaj montażu: zatrzasknięcie na adapterze na szynę nośną, Montaż bezpośredni z kołnierzem, Jednostronnie podparty, kolor: szary

Korzyści

- Kompaktowa konstrukcja zajmująca niewiele miejsca
- Elastyczność dzięki bezpośredniemu montażowi ze ściankami kołnierzowymi z akcesoriów
- Rozdział potencjału za pomocą niezajmujących wiele miejsca mikro-rozdzielaczy potencjału
- Idealne możliwości kontroli dzięki otworom kontrolnym na każdym zacisku
- Przejrzystość dzięki opisaniu wszystkich złączy

Dane handlowe

Numer artykułu	3002758
Jednostka opakowania	20 Szt.
Minimalne zamówienie	20 Szt.
Klucz sprzedaży	BE2269
Klucz produktu	BEA114
Strona katalogu	Strona 429 (C-1-2019)
GTIN	4055626432410
Waga jednej sztuki (z opakowaniem)	10,585 g
Waga jednej sztuki (bez opakowania)	10,505 g
Numer taryfy celnej	85369010
Kraj pochodzenia	PL

Blok rozdzielczy - PTFIX 12X1,5 GY



3002758

<https://www.phoenixcontact.com/pl/produkty/3002758>

Dane techniczne

Wskazówki

Uwaga dotycząca eksploatacji	bloki można mostkować ze sobą poprzez tunel przewodów, pasujące mostki wtykowe patrz akcesoria
------------------------------	--

Właściwości produktu

Typ produktu	Złączka instalacyjna
Ilość przyłączy	12
Liczba rzędów	1
Potencjały	1

Właściwości izolacji

Kategoria przepięciowa	III
Stopień zabrudzenia	3

Parametry elektryczne

Znamionowe napięcie udarowe	6 kV
Maksymalna utrata mocy w warunkach znamionowych	0,56 W

Dane przyłączeniowe

Liczba przyłączy na poziom	12
Przekrój znamionowy	1,5 mm ²
Przekrój znamionowy AWG	14
Długość odizolowania	8 mm ... 10 mm
sonda wzorcowa	A1 / B1
Przyłącze według normy	IEC 60998-2-2
Przekrój przewodu sztywnego	0,14 mm ² ... 2,5 mm ²
przekrój przewodu AWG	26 ... 14 (przeliczone według IEC)
Przekrój przewodu, linka	0,14 mm ² ... 1,5 mm ²
Przekrój przewodu linki [AWG]	24 ... 14 (przeliczone według IEC)
Przekrój przewodu linki (tulejka bez izolacji z tworzywa sztucznego)	0,14 mm ² ... 1,5 mm ²
Przekrój przewodu linki (tulejka z izolacją z tworzywa sztucznego)	0,14 mm ² ... 1,5 mm ²
Prąd znamionowy	17,5 A
Maksymalny prąd obciążenia	22 A
Prąd sumaryczny maks.	26 A
Napięcie znamionowe	450 V

Przekroje przewodów bezpośrednio wtykanych

Przekrój przewodu sztywnego	0,34 mm ² ... 2,5 mm ²
Przekrój przewodu, drut [AWG]	26 ... 14 (przeliczone według IEC)
Przekrój przewodu linki (tulejka bez izolacji z tworzywa sztucznego)	0,34 mm ² ... 1,5 mm ²
Przekrój przewodu linki (tulejka z izolacją z tworzywa)	0,34 mm ² ... 1,5 mm ²

Blok rozdzielczy - PTFIX 12X1,5 GY



3002758

<https://www.phoenixcontact.com/pl/produkty/3002758>

sztucznego)

Wymiary

Szerokość	24,9 mm
Wysokość	17,7 mm
Długość	21,6 mm

Dane materiału

Kolor	szary
Klasa palności wg UL 94	V0
Grupa materiału izolacyjnego	I
Materiał izolacyjny	PA
Statyczne zastosowanie materiału izolacyjnego w zimnie	-60 °C
Wskaźnik temperatury izolacji (DIN EN 60216-1 (VDE 0304-21))	130 °C
Względny wskaźnik temperatury izolacji (Elec., UL 746 B)	130 °C
Ochrona przeciwpożarowa pojazdów szynowych (DIN EN 45545-2) R22	HL 1 - HL 3
Ochrona przeciwpożarowa pojazdów szynowych (DIN EN 45545-2) R23	HL 1 - HL 3
Ochrona przeciwpożarowa pojazdów szynowych (DIN EN 45545-2) R24	HL 1 - HL 3
Ochrona przeciwpożarowa pojazdów szynowych (DIN EN 45545-2) R26	HL 1 - HL 3
Pomiar oddawania ciepła metodą kalorymetryczną NFPA 130 (ASTM E 1354)	28 MJ/kg
Palność powierzchni NFPA 130 (ASTM E 162)	wynik pozytywny
Gęstość optyczna gazów spalinowych NFPA 130 (ASTM E 662)	wynik pozytywny
Toksyczność gazów spalinowych NFPA 130 (SMP 800C)	wynik pozytywny

Parametry mechaniczne

Dane mechaniczne

Otw. ściana bocz.	nie
-------------------	-----

Próby mechaniczne

Mocowanie na nośniku

Szyna DIN/Befestigungsauflage	NS 35/NS 15
Wynik	Badanie zakończone wynikiem pozytywnym
Wskazówka	Przy ustawieniu w rzędzie kilku bloków zaleca się umieszczenie między blokami elementu kołnierowego lub adaptera na szynę DIN pod każdym punktem połączenia. W wersjach z 6 lub 7 złączami wystarczy umieścić jeden adapter szyny DIN po środku każdego bloku, a elementy kołnierowe za co drugim blokiem. W przypadku używania adaptera szyny DIN PTFIX-NS35 podłączony blok może wystawać maks. do połowy.

Warunki środowiskowe i żywotność

Blok rozdzielczy - PTFIX 12X1,5 GY



3002758

<https://www.phoenixcontact.com/pl/produkty/3002758>

Próba płomieniem igłowym

Czas działania	30 s
Wynik	Badanie zakończone wynikiem pozytywnym

Warunki otoczenia

Temperatura otoczenia (praca)	-60 °C ... 105 °C (maks. krótkotrwała temperatura robocza patrz RTI Elec.)
Temperatura otoczenia (składowanie/transport)	-25 °C ... 60 °C (krótkotrwanie, nie powyżej 24 h, -60 °C do +70°C)
Temperatura otoczenia (montaż)	-5 °C ... 70 °C
Temperatura otoczenia (aktywacja)	-5 °C ... 70 °C
Dopuszczalna wilgotność powietrza (składowanie/transport)	30 % ... 70 %

Normy i przepisy

Przyłącze według normy	IEC 60998-2-2
------------------------	---------------

Montaż

Sposób montażu	zatrzaśnięcie na adapterze na szynę nośną
	Montaż bezpośredni z kołnierzem
	Jednostronnie podparty

Blok rozdzielczy - PTFIX 12X1,5 GY

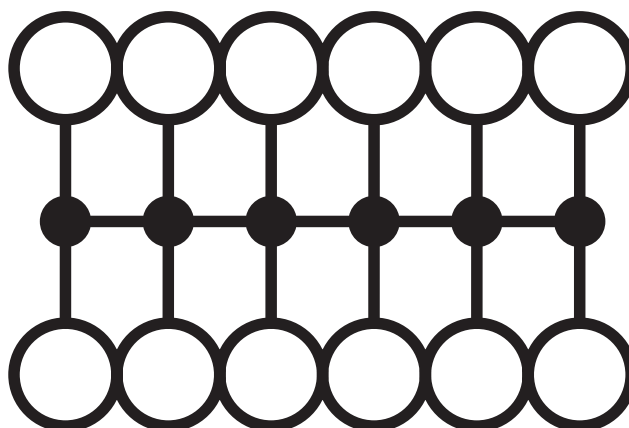
3002758

<https://www.phoenixcontact.com/pl/produkty/3002758>



Rysunki

Schemat



Blok rozdzielczy - PTFIX 12X1,5 GY



3002758

<https://www.phoenixcontact.com/pl/produkty/3002758>

Dopuszczenia

DNV ID dopuszczenia: TAE00002TT				
	Napięcie znamionowe U_N	Prąd znamionowy I_N	Przekrój AWG	Przekrój mm^2
	500 V	24 A	-	-

CSA ID dopuszczenia: 13631				
	Napięcie znamionowe U_N	Prąd znamionowy I_N	Przekrój AWG	Przekrój mm^2
Usegroup B	300 V	20 A	26 - 12	-
Usegroup C	150 V	20 A	26 - 12	-
Usegroup D	300 V	10 A	26 - 12	-

CB IECEE CB Scheme ID dopuszczenia: DE1-63083				
	Napięcie znamionowe U_N	Prąd znamionowy I_N	Przekrój AWG	Przekrój mm^2
	450 V	17,5 A	-	- 1,5

EAC EAC ID dopuszczenia: RU C-DE.BL08.B.00644				
--	--	--	--	--

LR LR ID dopuszczenia: LR2002627TA				
---	--	--	--	--

BV BV ID dopuszczenia: 59146/A0 BV				
---	--	--	--	--

VDE Zeichengenehmigung VDE Zeichengenehmigung ID dopuszczenia: 40047798				
--	--	--	--	--

cULus Recognized cULus Recognized ID dopuszczenia: E60425				
--	--	--	--	--

Blok rozdzielczy - PTFIX 12X1,5 GY

3002758

<https://www.phoenixcontact.com/pl/produkty/3002758>



	Napięcie znamionowe U_N	Prąd znamionowy I_N	Przekrój AWG	Przekrój mm^2
Usegroup B	300 V	20 A	26 - 12	-
Usegroup C	150 V	20 A	26 - 12	-
Usegroup F	500 V	20 A	26 - 12	-
Usegroup D	300 V	10 A	26 - 12	-

Blok rozdzielczy - PTFIX 12X1,5 GY

3002758

<https://www.phoenixcontact.com/pl/produkty/3002758>



Klasyfikacje

ECLASS

ECLASS-9.0	27141120
ECLASS-10.0.1	27141120
ECLASS-11.0	27141120

ETIM

ETIM 8.0	EC000897
----------	----------

UNSPSC

UNSPSC 21.0	39121400
-------------	----------

Blok rozdzielczy - PTFIX 12X1,5 GY

3002758

<https://www.phoenixcontact.com/pl/produkty/3002758>



Environmental Product Compliance

China RoHS	Okres użytkowania zgodnie z przeznaczeniem: nieograniczony = EFUP-e
	Brak substancji niebezpiecznych powyżej wartości progowych

Blok rozdzielczy - PTFIX 12X1,5 GY

3002758

<https://www.phoenixcontact.com/pl/produkty/3002758>



Akcesoria

i Uwaga: Użycie niektórych z poniższych akcesoriów może ograniczyć ten produkt.

Mostek wtykany

Mostek wtykany - FBS 2-4 - 3030116

<https://www.phoenixcontact.com/pl/produkty/3030116>



Mostek wtykany, wymiar rastra: 4,2 mm, kolor: czerwone

i Obciążalność prądowa, maks.: 17,5 A

Mostek wtykany

Mostek wtykany - FBS 2-4 GY - 3030118

<https://www.phoenixcontact.com/pl/produkty/3030118>



Mostek wtykany, wymiar rastra: 4,2 mm, kolor: szary

i Obciążalność prądowa, maks.: 17,5 A

Blok rozdzielczy - PTFIX 12X1,5 GY

3002758

<https://www.phoenixcontact.com/pl/produkty/3002758>



Mostek wtykowy

Mostek wtykowy - FBS 2-4 BU - 3030117

<https://www.phoenixcontact.com/pl/produkty/3030117>



Mostek wtykowy, wymiar rastra: 4,2 mm, kolor: niebieski

 Obciążalność prądowa, maks.: 17,5 A

Kołnierz

Kołnierz - PTFIX 1,5-F - 1049503

<https://www.phoenixcontact.com/pl/produkty/1049503>



Kołnierz, z przykręcaną blokadą, rodzaj montażu: Montaż na śruby, kolor: szary

Blok rozdzielczy - PTFIX 12X1,5 GY

3002758

<https://www.phoenixcontact.com/pl/produkty/3002758>

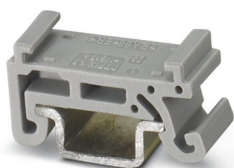


Adapter szyny nośnej

Adapter szyny nośnej - PTFIX 1,5-NS15A - 1049500

<https://www.phoenixcontact.com/pl/produkty/1049500>

Adapter szyny nośnej, długość: 21,6 mm, szerokość: 8 mm, wysokość: 10,85 mm



Adapter szyny nośnej

Adapter szyny nośnej - PTFIX 1,5-NS35 - 1049497

<https://www.phoenixcontact.com/pl/produkty/1049497>

Adapter szyny nośnej, długość: 58,1 mm, szerokość: 21,6 mm, wysokość: 11 mm



Blok rozdzielczy - PTFIX 12X1,5 GY

3002758

<https://www.phoenixcontact.com/pl/produkty/3002758>



Adapter szyny nośnej

Adapter szyny nośnej - PTFIX 1,5-NS35AD - 1049498

<https://www.phoenixcontact.com/pl/produkty/1049498>

Adapter szyny nośnej, do NS 35 na dwa rzędy bloków rozdzielczych PTFIX 1,5, długość: 44,4 mm, szerokość: 8 mm, wysokość: 10,9 mm



Adapter montażowy

Adapter montażowy - PTFIX 1,5-RZF - 1050613

<https://www.phoenixcontact.com/pl/produkty/1050613>

Adapter do montażu bezpośredniego



Blok rozdzielczy - PTFIX 12X1,5 GY

3002758

<https://www.phoenixcontact.com/pl/produkty/3002758>



Akcesoria

Akcesoria - MPS-MT 1-S4-B RD - 1982800

<https://www.phoenixcontact.com/pl/produkty/1982800>

Wtyki pomiarowe, Akcesoria



Tulejka izolująca

Tulejka izolująca - ISH 1,5/0,2 - 3206131

<https://www.phoenixcontact.com/pl/produkty/3206131>

Tulejka izolująca, kolor: biały



Blok rozdzielczy - PTFIX 12X1,5 GY

3002758

<https://www.phoenixcontact.com/pl/produkty/3002758>



Tulejka izolująca

Tulejka izolująca - ISH 1,5/0,5 - 3031034

<https://www.phoenixcontact.com/pl/produkty/3031034>

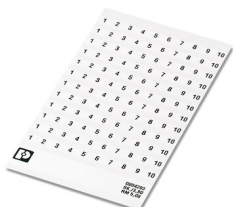


Tulejka izolująca, kolor: szary

Karta oznaczników

Karta oznaczników - SK 3,8 REEL P4,15 WH CUS - 0825990

<https://www.phoenixcontact.com/pl/produkty/0825990>



Karta oznaczników, możliwość zamówienia: kartami, biały, opis wg zamówienia klienta, rodzaj montażu: klejenie, do styków o szerokości: 4,15 mm, wielkość pola opisowego: ciągły x 3,8 mm

Blok rozdzielczy - PTFIX 12X1,5 GY

3002758

<https://www.phoenixcontact.com/pl/produkty/3002758>



Folia drukowana do ponacinanych taśm oznaczników

Folia drukowana do ponacinanych taśm oznaczników - TML (EX3,8)R - 0801837

<https://www.phoenixcontact.com/pl/produkty/0801837>



Folia drukowana do ponacinanych taśm oznaczników, Rolka, biały, nieopisane, opisywany przy pomocy: THERMOMARK ROLL 2.0, THERMOMARK ROLL, THERMOMARK ROLL X1, THERMOMARK ROLLMASTER 300/600, THERMOMARK X1.2, rodzaj montażu: klejenie, do styków o szerokości: 30000 mm, wielkość pola opisowego: 30000 x 3,8 mm, Ilość pojedynczych tabliczek: 1

Folia drukowana do ponacinanych taśm oznaczników

Folia drukowana do ponacinanych taśm oznaczników - TML (104X3,8)R - 0801833

<https://www.phoenixcontact.com/pl/produkty/0801833>



Folia drukowana do ponacinanych taśm oznaczników, Rolka, biały, nieopisane, opisywany przy pomocy: THERMOMARK ROLL 2.0, THERMOMARK ROLL, THERMOMARK ROLL X1, THERMOMARK ROLLMASTER 300/600, THERMOMARK X1.2, rodzaj montażu: klejenie, do styków o szerokości: 104 mm, wielkość pola opisowego: 104 x 3,8 mm, Ilość pojedynczych tabliczek: 2500

Blok rozdzielczy - PTFIX 12X1,5 GY

3002758

<https://www.phoenixcontact.com/pl/produkty/3002758>



Folia drukowana do ponacinanych taśm oznaczników

Folia drukowana do ponacinanych taśm oznaczników - TML (104X2,8)R - 0801832

<https://www.phoenixcontact.com/pl/produkty/0801832>



Folia drukowana do ponacinanych taśm oznaczników, Rolka, biały, nieopisane, opisywany przy pomocy: THERMOMARK ROLL 2.0, THERMOMARK ROLL, THERMOMARK ROLL X1, THERMOMARK ROLLMASTER 300/600, THERMOMARK X1.2, rodzaj montażu: klejenie, do styków o szerokości: 104 mm, wielkość pola opisowego: 104 x 2,8 mm, ilość pojedynczych tabliczek: 2500

Folia drukowana do ponacinanych taśm oznaczników

Folia drukowana do ponacinanych taśm oznaczników - TML (EX2,8)R - 0801836

<https://www.phoenixcontact.com/pl/produkty/0801836>



Folia drukowana do ponacinanych taśm oznaczników, Rolka, biały, nieopisane, opisywany przy pomocy: THERMOMARK ROLL 2.0, THERMOMARK ROLL, THERMOMARK ROLL X1, THERMOMARK ROLLMASTER 300/600, THERMOMARK X1.2, rodzaj montażu: klejenie, do styków o szerokości: 30000 mm, wielkość pola opisowego: 30000 x 2,8 mm, ilość pojedynczych tabliczek: 1

Blok rozdzielczy - PTFIX 12X1,5 GY

3002758

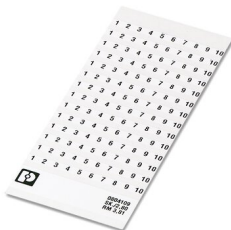
<https://www.phoenixcontact.com/pl/produkty/3002758>



Karta oznaczników

Karta oznaczników - SK 2,8 REEL P4,15 WH CUS - 8199987

<https://www.phoenixcontact.com/pl/produkty/8199987>



Karta oznaczników, możliwość zamówienia: kartami, biały, opis wg zamówienia klienta, rodzaj montażu: klejenie, do styków o szerokości: 4,15 mm, wielkość pola opisowego: ciągły x 2,8 mm

Oznacznik do zacisków

Oznacznik do zacisków - US-TML (104X3,8) - 0830768

<https://www.phoenixcontact.com/pl/produkty/0830768>



Oznacznik do zacisków, Karta, biały, nieopisane, opisywany przy pomocy: BLUEMARK ID COLOR, BLUEMARK ID, THERMOMARK PRIME, THERMOMARK CARD 2.0, THERMOMARK CARD, rodzaj montażu: klejenie, wielkość pola opisowego: 104 × 3,8 mm, ilość pojedynczych tabliczek: 22

Blok rozdzielczy - PTFIX 12X1,5 GY

3002758

<https://www.phoenixcontact.com/pl/produkty/3002758>



Oznacznik do zacisków

Oznacznik do zacisków - US-TML (104X2,8) - 0830767

<https://www.phoenixcontact.com/pl/produkty/0830767>



Oznacznik do zacisków, Karta, biały, nieopisane, opisywany przy pomocy: BLUEMARK ID COLOR, BLUEMARK ID, THERMOMARK PRIME, THERMOMARK CARD 2.0, THERMOMARK CARD, rodzaj montażu: klejenie, wielkość pola opisowego: 104 x 2,8 mm, ilość pojedynczych tabliczek: 26

Karta oznaczników

Karta oznaczników - SK U/3,8 WH:UNBEDRUCKT - 0803906

<https://www.phoenixcontact.com/pl/produkty/0803906>



Karta oznaczników, Arkusz, biały, nieopisane, opisywany przy pomocy: PLOTMARK, CMS-P1-PLOTTER, Systemy drukowania Office, rodzaj montażu: klejenie, do styków o szerokości: 210 mm, wielkość pola opisowego: 186 x 3,8 mm, ilość pojedynczych tabliczek: 1440

Blok rozdzielczy - PTFIX 12X1,5 GY

3002758

<https://www.phoenixcontact.com/pl/produkty/3002758>



Karta oznaczników

Karta oznaczników - SK U/2,8 WH:UNBEDRUCKT - 0803883

<https://www.phoenixcontact.com/pl/produkty/0803883>



Karta oznaczników, Arkusz, biały, nieopisane, opisywany przy pomocy: PLOTMARK, CMS-P1-PLOTTER, Systemy drukowania Office, rodzaj montażu: klejenie, do styków o szerokości: 210 mm, wielkość pola opisowego: 186 x 2,8 mm, Ilość pojedynczych tabliczek: 3600

Etykiety

Etykiety - MM-TML (EX3,8)R C1 WH/BK - 1092026

<https://www.phoenixcontact.com/pl/produkty/1092026>



Etykiety, Rolka, biały, nieopisane, opisywany przy pomocy: THERMOFOX, THERMOMARK GO, THERMOMARK GO.K, rodzaj montażu: klejenie, do styków o szerokości: 8000 mm, wielkość pola opisowego: ciągły x 2,8 mm

Phoenix Contact 2022 © - Wszelkie prawa zastrzeżone
<https://www.phoenixcontact.com>

PHOENIX CONTACT Sp. z o.o.
ul. Bierutowska 57-59, Budynek nr 3/A
51-317 Wrocław
71/ 39 80 410
pxcpl@phoenixcontact.pl