

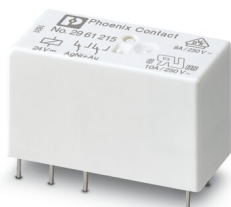
# Przełącznik osobny - REL-MR- 24DC/21-21AU



2961215

<https://www.phoenixcontact.com/pl/produkty/2961215>

Dane zawarte w tym dokumencie PDF zostały wygenerowane z naszego katalogu online. Kompletne dane znajdują się w dokumentacji użytkownika. Obowiązują ogólne warunki użytkowania dla materiałów pobieranych.



Wtykowy miniaturowy przełącznik mocy, ze złożonym zestykiem wielowarstwowym, 2 zestyki przełączne, napięcie wejściowe 24 V DC

## Korzyści

- Szczelność RT III (odporność na czyszczenie)

## Dane handlowe

Numer artykułu	2961215
Jednostka opakowania	10 Szt.
Minimalne zamówienie	10 Szt.
Klucz sprzedaży	CK6195
Klucz produktu	CK6195
Strona katalogu	Strona 290 (C-5-2019)
GTIN	4017918157999
Waga jednej sztuki (z opakowaniem)	16,08 g
Waga jednej sztuki (bez opakowania)	14,95 g
Numer taryfy celnej	85364900
Kraj pochodzenia	AT

## Dane techniczne

## Właściwości produktu

Typ produktu	Przełączniki pojedyncze
W zestawie	2967125 PLC-RSC- 24DC/21-21AU
	2967112 PLC-RSC- 24UC/21-21AU
	2967280 PLC-RSC- 48DC/21-21AU
	2912578 PLC-RSP- 24DC/21-21AU
	2912581 PLC-RSP- 24UC/21-21AU
	2912594 PLC-RSP- 48DC/21-21AU
	2900338 PLC-RPT- 24DC/21-21AU
	2900339 PLC-RPT- 24UC/21-21AU
	2900340 PLC-RPT- 48DC/21-21AU
	2834520 PR1-RSC3-LDP-24DC/2X21AU
	2834601 PR1-RSP3-LDP-24DC/2X21AU
	2903330 RIF-1-RPT-LDP-24DC/2X21AU
2903346 RIF-1-RSC-LDP-24DC/2X21AU	
Rodzaj pracy	100 % współczynnik pracy
Trwałość mechaniczna	3x 10 <sup>7</sup> cykli łączeniowych

## Właściwości izolacji

Kategoria przepięciowa	III
Stopień zanieczyszczenia	3
Izolacja	Izolacja podstawowa

## Parametry elektryczne

Trwałość elektryczna	patrz schemat
Maksymalna utrata mocy w warunkach znamionowych	0,41 W
Napięcie probiercze Uzwojenie/styk	5 kV AC (50 Hz, 1 min., uzwojenie/styk)
Napięcie probiercze Zestyk/zestyk	2,5 kV AC (50 Hz, 1 min., zestyk/zestyk)

## Dane wejściowe

## Strona wzbudzenia

Znamionowe napięcie wejścia U <sub>N</sub>	24 V DC
Zakres napięcia wejściowego	15,6 V DC ... 59,52 V DC
Typowy prąd wejścia dla U <sub>N</sub>	17 mA
Czas zadziałania typowo	7 ms
typowy czas opadania	3 ms
Opór cewki	1440 Ω ±10 % (przy 20 °C)

## Dane wyjściowe

## Przełączanie

Rodzaj zestyków	2 zestyki przełączne
-----------------	----------------------

# Przełącznik osobny - REL-MR- 24DC/21-21AU



2961215

<https://www.phoenixcontact.com/pl/produkty/2961215>

Rodzaj styku przełącznego	Styk pojedynczy
Charakterystyka przełączania napędu	monostabilne
materiał styków	AgNi, twarde złocenie
Maksymalne napięcie łączeniowe	30 V AC 36 V DC
Napięcie łączeniowe minimalne	100 mV (przy 10 mA)
Obciążalność prądowa trwała zestyku	50 mA
prąd załączalny maksymalny	50 mA
Prąd załączalny minimalny	1 mA (przy 24 V)
moc wyłączalna (obc. rezystancyjne) maksymalnie	1,2 W (przy 24 V DC)

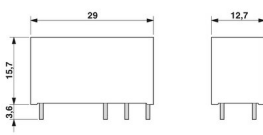
Przełączanie: w przypadku zniszczonej warstwy złota

Wskazówka	w przypadku zniszczonej warstwy złota obowiązują następujące wart.
materiał styków	AgNi
Maksymalne napięcie łączeniowe	250 V AC/DC
Napięcie łączeniowe minimalne	5 V (przy 10 mA)
Obciążalność prądowa trwała zestyku	8 A
prąd załączalny maksymalny	15 A (300 ms)
Prąd załączalny minimalny	10 mA (dla 5 V)
moc wyłączalna (obc. rezystancyjne) maksymalnie	190 W (przy 24 V DC) 85 W (przy 48 V DC) 60 W (przy 60 V DC) 44 W (przy 110 V DC) 60 W (przy 220 V DC) 2000 VA (przy 250 V AC)
Zdolność łączeniowa	2 A (przy 24 V, DC13) 0,2 A (przy 110 V, DC13) 0,2 A (przy 250 V, DC13) 2 A (przy 24 V, AC15) 2 A (przy 120 V, AC15) 2 A (przy 250 V, AC15)

## Dane przyłączeniowe

Rodzaj przyłącza	Przyłącze lutowane
------------------	--------------------

## Wymiary

Rysunek wymiarowy	
Szerokość	12,7 mm
Wysokość	29 mm

# Przełącznik osobny - REL-MR- 24DC/21-21AU



2961215

<https://www.phoenixcontact.com/pl/produkty/2961215>

Głębokość	15,7 mm
-----------	---------

## Warunki środowiskowe i żywotność

### Warunki otoczenia

Stopień ochrony	RT III
Temperatura otoczenia (praca)	-40 °C ... 85 °C
Temperatura otoczenia (składowanie/transport)	-40 °C ... 85 °C

## Dane aprobaty

### Test korozji przy przepływie gazu

Oznaczenie	ISA-S71.04. G3 Harsh Group
	EN 60068-2-60

## Normy i przepisy

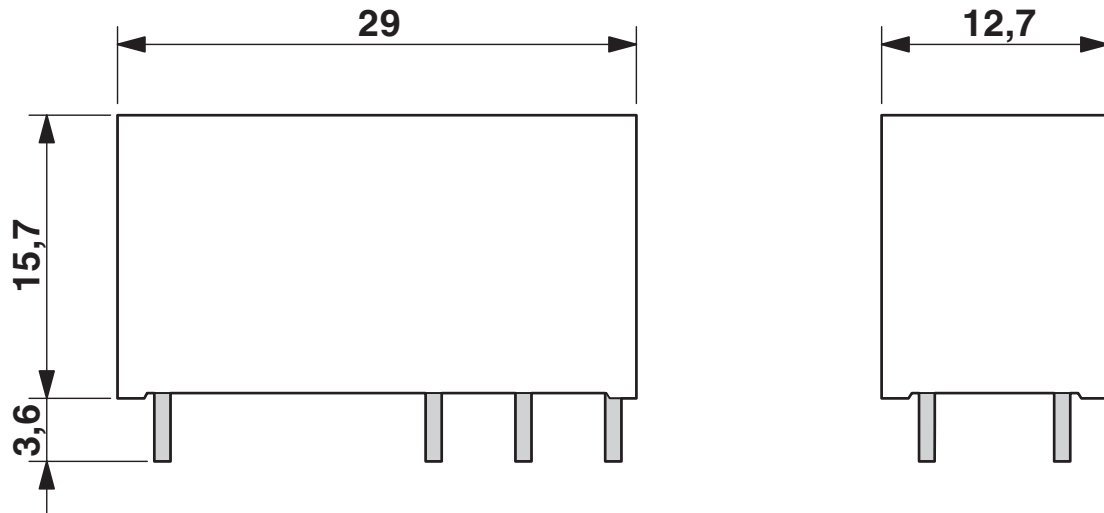
Normy/przepisy	IEC 60664
	EN 50178
	EN 61810-1

## Montaż

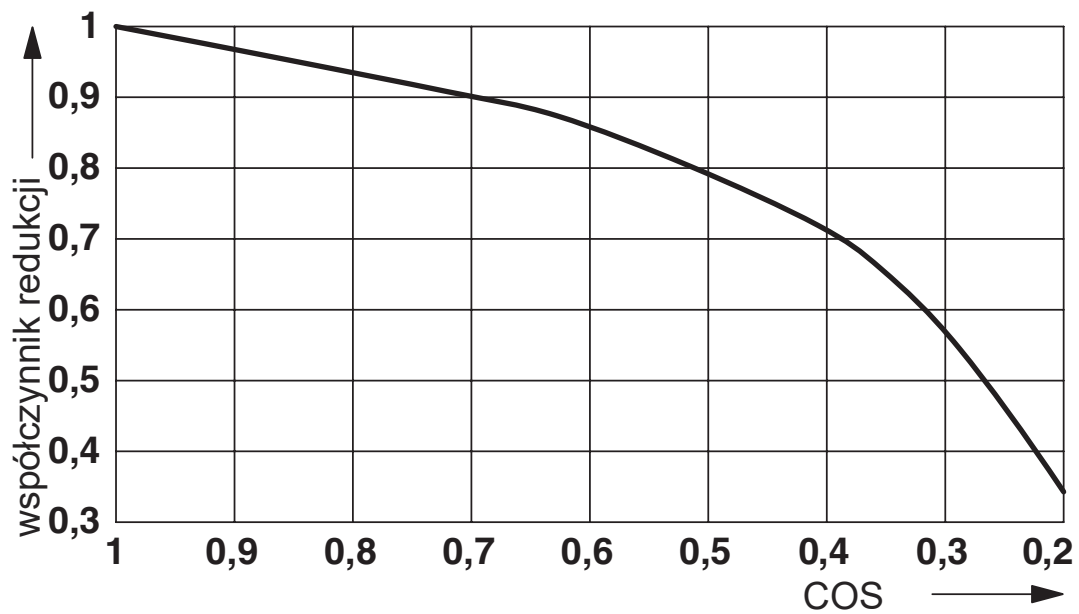
Informacja montażowa	ustawiane w rzędzie bez odstępów ( $>70^{\circ}\text{C} \geq 2,5 \text{ mm}$ )
Pozycja montażu	dowolna

## Rysunki

Rysunek wymiarowy

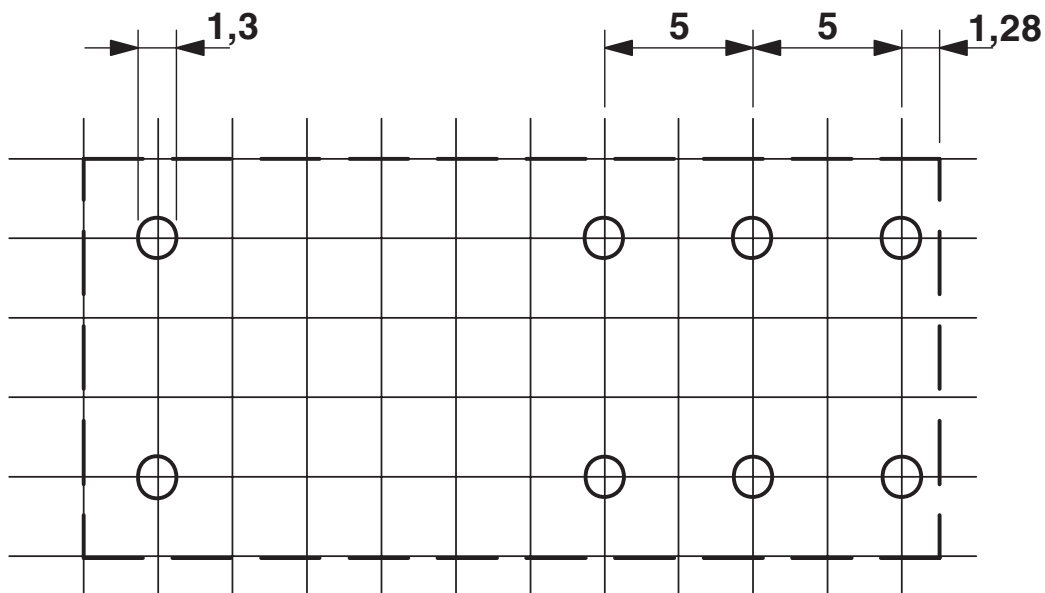


Wykres



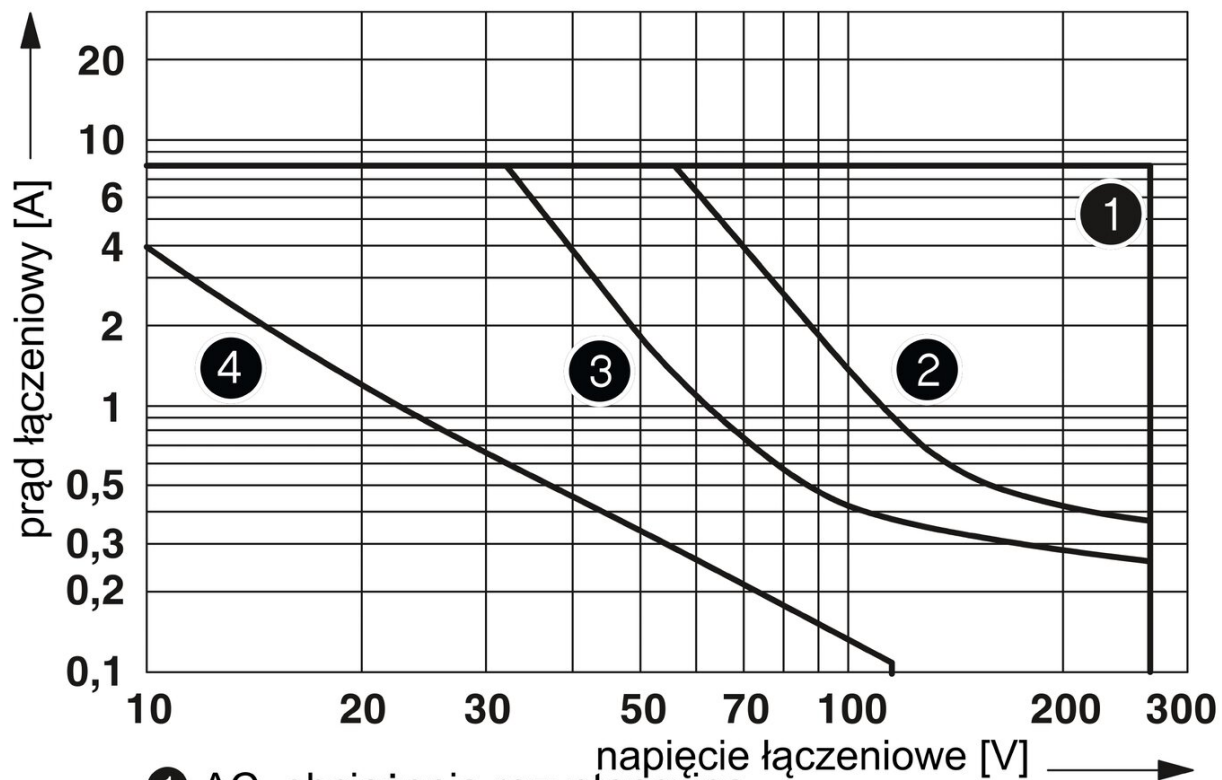
Współczynnik zmniejszający okres użytkowania w przypadku różnych wartości cos phi

Otworowanie/geometria płytek lutowniczych



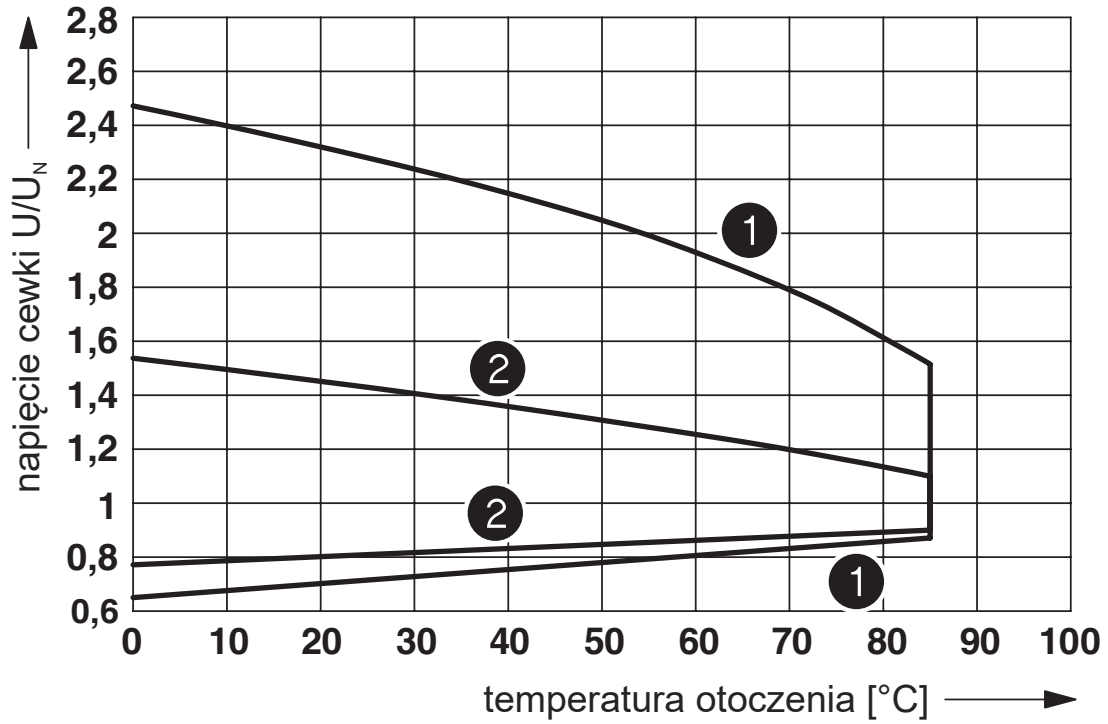
a = raster 2,5 mm

Wykres



- ① AC, obciążenie rezystancyjne
- ② DC, obciążenie rezystancyjne zestyki w szereg
- ③ DC, obciążenie rezystancyjne
- ④ DC, L/R = 40 ms

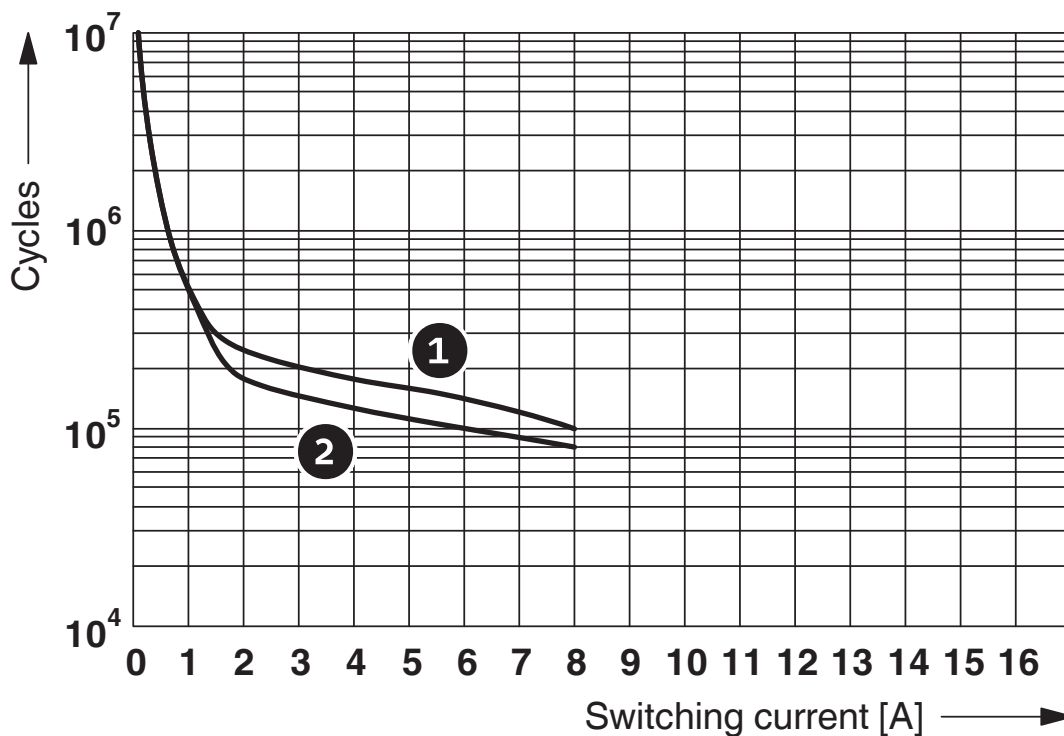
Wykres



- ① cewki DC
- ② cewki AC

Zakres napięcia roboczego

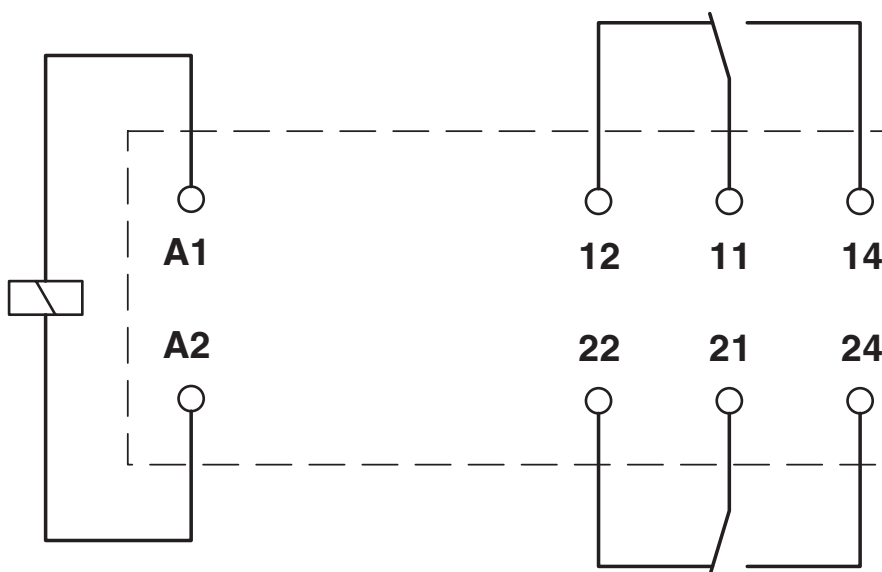
Wykres



- ① 250 V AC, ohmic load (DC coils)
- ② 250 V AC, ohmic load (AC coils)

Trwałość elektryczna

Schemat





# Przełącznik osobny - REL-MR- 24DC/21-21AU



2961215

<https://www.phoenixcontact.com/pl/produkty/2961215>

## Dopuszczenia



**cUL Recognized**

ID dopuszczenia: FILE E 228652



**UL Recognized**

ID dopuszczenia: FILE E 228652



**EAC**

ID dopuszczenia: TR\_TS\_D\_00573\_c



**UL Recognized**

ID dopuszczenia: FILE E 228652



**EAC**

ID dopuszczenia: RU\*C-DE.\*08.B.00010



**VDE Zeichengenehmigung**

ID dopuszczenia: 40007758

	Napięcie znamionowe $U_N$	Prąd znamionowy $I_N$	Przekrój AWG	Przekrój $\text{mm}^2$
Ekspertyza z kontrolą produkcji			-	-



**VDE Zeichengenehmigung**

ID dopuszczenia: 40048281

	Napięcie znamionowe $U_N$	Prąd znamionowy $I_N$	Przekrój AWG	Przekrój $\text{mm}^2$
Ekspertyza z kontrolą produkcji			-	-



**PRS**

ID dopuszczenia: TE/2109/880590/16



**cUL Recognized**

ID dopuszczenia: FILE E 228652



**cUL Recognized**

ID dopuszczenia: FILE E 172140

# Przełącznik osobny - REL-MR- 24DC/21-21AU

2961215

<https://www.phoenixcontact.com/pl/produkty/2961215>



**UL Recognized**

ID dopuszczenia: FILE E 172140

2961215

<https://www.phoenixcontact.com/pl/produkty/2961215>

## Klasyfikacje

### ECLASS

ECLASS-9.0	27371601
ECLASS-10.0.1	27371601
ECLASS-11.0	27371601

### ETIM

ETIM 8.0	EC001437
----------	----------

### UNSPSC

UNSPSC 21.0	39122300
-------------	----------

# Przełącznik osobny - REL-MR- 24DC/21-21AU



2961215

<https://www.phoenixcontact.com/pl/produkty/2961215>

## Environmental Product Compliance

China RoHS	Okres użytkowania zgodnie z przeznaczeniem: nieograniczony = EFUP-e
	Brak substancji niebezpiecznych powyżej wartości progowych

# Przełącznik osobny - REL-MR- 24DC/21-21AU

2961215

<https://www.phoenixcontact.com/pl/produkty/2961215>

## Akcesoria

### Gniazdo przełącznikowe

Gniazdo przełącznikowe - PLC-BPT- 24DC/21-21 - 2900283

<https://www.phoenixcontact.com/pl/produkty/2900283>



Złączka gniazdowa PLC 14 mm z przyłączami Push-in, bez przełącznika elektromechanicznego lub półprzewodnikowego, do montażu na szynie nośnej NS 35/7,5, 2 zestyki przełączne, napięcie wejściowe: 24 V DC

---

### Gniazdo przełącznikowe

Gniazdo przełącznikowe - PLC-BSC- 24DC/21-21 - 2967015

<https://www.phoenixcontact.com/pl/produkty/2967015>



Złączka gniazdowa PLC 14 mm z połączeniem śrubowym, bez przełączników elektromechanicznych lub półprzewodnikowych, do montażu na szynie nośnej NS 35/7,5, 2 zestyki przełączne, napięcie wejściowe 24 V DC

# Przełącznik osobny - REL-MR- 24DC/21-21AU

2961215

<https://www.phoenixcontact.com/pl/produkty/2961215>

## Gniazdo przełącznikowe

Gniazdo przełącznikowe - PLC-BPT- 24UC/21-21 - 2900284

<https://www.phoenixcontact.com/pl/produkty/2900284>



Złączka gniazdowa PLC 14 mm z przyłączami Push-in, bez przełącznika elektromechanicznego lub półprzewodnikowego, do montażu na szynie nośnej NS 35/7,5, 2 zestyki przełączne, napięcie wejściowe: 24 V AC/DC

---

## Gniazdo przełącznikowe

Gniazdo przełącznikowe - PLC-BSC- 24UC/21-21 - 2967028

<https://www.phoenixcontact.com/pl/produkty/2967028>



Złączka gniazdowa PLC 14 mm z połączeniem śrubowym, bez przełączników elektromechanicznych lub półprzewodnikowych, do montażu na szynie nośnej NS 35/7,5, 2 zestyki przełączne, napięcie wejściowe 24 V AC/DC

# Przełącznik osobny - REL-MR- 24DC/21-21AU

2961215

<https://www.phoenixcontact.com/pl/produkty/2961215>

## Gniazdo przełącznikowe

Gniazdo przełącznikowe - PLC-BPT- 48DC/21-21 - 2900285

<https://www.phoenixcontact.com/pl/produkty/2900285>



Złączka gniazdowa PLC 14 mm z przyłączami Push-in, bez przełącznika elektromechanicznego lub półprzewodnikowego, do montażu na szynie nośnej NS 35/7,5, 2 zestyki przełączne, napięcie wejściowe: 48 V DC

---

## Gniazdo przełącznikowe

Gniazdo przełącznikowe - PLC-BSC- 48DC/21-21 - 2967264

<https://www.phoenixcontact.com/pl/produkty/2967264>



Złączka gniazdowa PLC 14 mm z połączeniem śrubowym, bez przełączników elektromechanicznych lub półprzewodnikowych, do montażu na szynie nośnej NS 35/7,5, 2 zestyki przełączne, napięcie wejściowe 48 V DC

# Przełącznik osobny - REL-MR- 24DC/21-21AU

2961215

<https://www.phoenixcontact.com/pl/produkty/2961215>



## Gniazdo przełącznikowe

Gniazdo przełącznikowe - PLC-BSC- 24DC/ 1- 1/ACT - 2967057

<https://www.phoenixcontact.com/pl/produkty/2967057>



Złącza gniazdowa PLC 14 mm dla funkcji wyjść z połączeniem śrubowym, bez przełączników elektromechanicznych lub półprzewodnikowych, do montażu na szynie nośnej NS 35/7,5, z przyłączem przewodów powrotnych obciążenia (BB), 2 zestawy zwiernie (1-1), napięcie wejściowe 24 V DC

## Gniazdo przełącznikowe

Gniazdo przełącznikowe - RIF-1-BPT/2X21 - 2900931

<https://www.phoenixcontact.com/pl/produkty/2900931>



Gniazdo przełącznika RIF-1..., do miniaturowych przełączników mocy z 1 lub 2 stykami przełącznymi lub przełączników półprzewodnikowych tej samej konstrukcji, złącze push-in, z możliwością wetknięcia modułu wejściowego/przeciwzakłócenieniowego, do montażu na NS 35/7,5



# Przełącznik osobny - REL-MR- 24DC/21-21AU

2961215

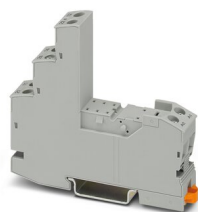
<https://www.phoenixcontact.com/pl/produkty/2961215>



## Gniazdo przełącznikowe

Gniazdo przełącznikowe - RIF-1-BSC/2X21 - 2900930

<https://www.phoenixcontact.com/pl/produkty/2900930>



Gniazdo przełącznikowe RIF-1..., do miniaturowych przełączników mocy z 1 lub 2 zestykami przełącznymi lub przełączników półprzewodnikowych o takiej samej konstrukcji, przyłącze śrubowe, możliwość wetknięcia modułów wejściowych / przeciwzakłóceńowych, do montażu na szynie NS 35/7,5

---

Phoenix Contact 2022 © - Wszelkie prawa zastrzeżone

<https://www.phoenixcontact.com>

PHOENIX CONTACT Sp. z o.o.

ul. Bierutowska 57-59, Budynek nr 3/A

51-317 Wrocław

71/ 39 80 410

[pxcpl@phoenixcontact.pl](mailto:pxcpl@phoenixcontact.pl)