

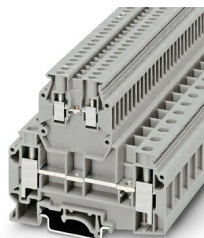
# Złącze 2-poziomowe - UKKB 10/2,5



2771007

<https://www.phoenixcontact.com/pl/produkty/2771007>

Dane zawarte w tym dokumencie PDF zostały wygenerowane z naszego katalogu online. Kompletne dane znajdują się w dokumentacji użytkownika. Obowiązują ogólne warunki użytkowania dla materiałów pobieranych.



Złącze 2-poziomowe, napięcie znamionowe: 500 V, prąd znamionowy: 57 A, rodzaj przyłącza: Przyłącze śrubowe, 1. poziomowe, Przekrój znamionowy: 10 mm<sup>2</sup>, przekrój: 0,5 mm<sup>2</sup> - 16 mm<sup>2</sup>, rodzaj przyłącza: Przyłącze śrubowe, 2. -poziomowe, Przekrój znamionowy: 2,5 mm<sup>2</sup>, przekrój: 0,2 mm<sup>2</sup> - 4 mm<sup>2</sup>, rodzaj montażu: NS 35/7,5, NS 35/15, NS 32, kolor: szary

## Korzyści

- Szerokość tylko 10,2 mm

## Dane handlowe

Numer artykułu	2771007
Jednostka opakowania	50 Szt.
Minimalne zamówienie	1 Szt.
Klucz sprzedaży	BE1214
Klucz produktu	BE1214
Strona katalogu	Strona 474 (C-1-2019)
GTIN	4017918068158
Waga jednej sztuki (z opakowaniem)	38,42 g
Waga jednej sztuki (bez opakowania)	38,4 g
Numer taryfy celnej	85369010
Kraj pochodzenia	TR

## Dane techniczne

### Właściwości produktu

Typ produktu	Złączki wielopoziomowe
Ilość przyłączy	6
Liczba rzędów	2

### Właściwości izolacji

Kategoria przepięciowa	III
Stopień zabrudzenia	3

### Parametry elektryczne

Znamionowe napięcie udarowe	6 kV
Maksymalna utrata mocy w warunkach znamionowych	1,82 W

### Dane przyłączeniowe

Liczba przyłączy na poziom	2
Przekrój znamionowy	10 mm <sup>2</sup>

#### 1. poziomowe

Gwint śruby	M4
Wskazówka	dolny poziom
Moment dokręcania	1,2 ... 1,8 Nm
Długość usuwanej izolacji	11 mm
sonda wzorcowa	B6
Przyłącze według normy	IEC 60947-7-1
Przekrój przewodu sztywnego	0,5 mm <sup>2</sup> ... 16 mm <sup>2</sup>
przekrój przewodu AWG	20 ... 6 (przeliczone według IEC)
Przekrój przewodu, linka	0,5 mm <sup>2</sup> ... 10 mm <sup>2</sup>
Przekrój przewodu linki [AWG]	20 ... 8 (przeliczone według IEC)
Przekrój przewodu linki (tulejka bez izolacji z tworzywa sztucznego)	0,5 mm <sup>2</sup> ... 10 mm <sup>2</sup>
Przekrój przewodu linki (tulejka z izolacją z tworzywa sztucznego)	0,5 mm <sup>2</sup> ... 6 mm <sup>2</sup>
2 przewody o takim samym przekroju, sztywne	0,5 mm <sup>2</sup> ... 6 mm <sup>2</sup>
2 przewody o takim samym przekroju, giętkie	0,5 mm <sup>2</sup> ... 4 mm <sup>2</sup>
2 przewody typu linka o takim samym przekroju z tulejką z tworzywa sztucznego	0,5 mm <sup>2</sup> ... 6 mm <sup>2</sup>
2 przewody o takim samym przekroju z tulejką TWIN z tworzywa sztucznego	0,5 mm <sup>2</sup> ... 6 mm <sup>2</sup>
Prąd znamionowy	57 A
Maksymalny prąd obciążenia	76 A (przy przekroju poprzecznym przewodu 16 mm <sup>2</sup> )
Napięcie znamionowe	500 V
Przekrój znamionowy	10 mm <sup>2</sup>

#### 2. -poziomowe

# Złącze 2-poziomowe - UKKB 10/2,5



2771007

<https://www.phoenixcontact.com/pl/produkty/2771007>

Gwint śruby	M3
Wskazówka	górný poziom
Moment dokręcania	0,5 ... 0,8 Nm
Długość usuwanej izolacji	8 mm
sonda wzorcowa	A3
Przyłącze według normy	IEC 60947-7-1
Przekrój przewodu sztywnego	0,2 mm <sup>2</sup> ... 4 mm <sup>2</sup>
przekrój przewodu AWG	24 ... 12 (przeliczone według IEC)
Przekrój przewodu, linka	0,2 mm <sup>2</sup> ... 2,5 mm <sup>2</sup>
Przekrój przewodu linki (tulejka bez izolacji z tworzywa sztucznego)	0,25 mm <sup>2</sup> ... 2,5 mm <sup>2</sup>
Przekrój przewodu linki (tulejka z izolacją z tworzywa sztucznego)	0,25 mm <sup>2</sup> ... 1,5 mm <sup>2</sup>
2 przewody o takim samym przekroju, sztywne	0,2 mm <sup>2</sup> ... 1,5 mm <sup>2</sup>
2 przewody o takim samym przekroju, giętkie	0,2 mm <sup>2</sup> ... 1,5 mm <sup>2</sup>
2 przewody typu linka o takim samym przekroju z tulejką z tworzywa sztucznego	0,25 mm <sup>2</sup> ... 1 mm <sup>2</sup>
2 przewody o takim samym przekroju z tulejką TWIN z tworzywa sztucznego	0,5 mm <sup>2</sup> ... 1,5 mm <sup>2</sup>
Prąd znamionowy	24 A
Maksymalny prąd obciążenia	32 A
Napięcie znamionowe	500 V
Przekrój znamionowy	2,5 mm <sup>2</sup>

## Wymiary

Szerokość	10,2 mm
Szer. pokrywy	1,5 mm
wysokość NS 35/15	80,5 mm
wysokość NS 35/7,5	73 mm
Wysokość	2,874 "
wysokość NS 32	78 mm
Długość	77,5 mm

## Dane materiału

Kolor	szary
Klasa palności wg UL 94	V0
Grupa materiału izolacyjnego	I
Materiał izolacyjny	PA
Statyczne zastosowanie materiału izolacyjnego w zimnie	-60 °C
Wskaźnik temperatury izolacji (DIN EN 60216-1 (VDE 0304-21))	130 °C
Względny wskaźnik temperatury izolacji (Elec., UL 746 B)	130 °C
Ochrona przeciwpożarowa pojazdów szynowych (DIN EN 45545-2) R22	HL 1 - HL 3
Ochrona przeciwpożarowa pojazdów szynowych (DIN EN 45545-2) R23	HL 1 - HL 3
Ochrona przeciwpożarowa pojazdów szynowych (DIN EN 45545-	HL 1 - HL 3

# Złącze 2-poziomowe - UKKB 10/2,5



2771007

<https://www.phoenixcontact.com/pl/produkty/2771007>

2) R24	
Ochrona przeciwpożarowa pojazdów szynowych (DIN EN 45545-2) R26	HL 1 - HL 3
Pomiar oddawania ciepła metodą kalorymetryczną NFPA 130 (ASTM E 1354)	28 MJ/kg
Palność powierzchni NFPA 130 (ASTM E 162)	wynik pozytywny
Gęstość optyczna gazów spalinowych NFPA 130 (ASTM E 662)	wynik pozytywny
Toksyczność gazów spalinowych NFPA 130 (SMP 800C)	wynik pozytywny

## Badania elektryczne

### Badanie napięciem udarowym

Wynik	Badanie zakończone wynikiem pozytywnym
-------	----------------------------------------

### Badanie nagrzewania

Wymagane sprawdzanie przyrostów temperatury	Wzrost temp. $\leq 45$ K
Wynik	Badanie zakończone wynikiem pozytywnym

### Wytrzymałość elektryczna o częstotliwości roboczej

Napięcie probiercze wartość zadania	1,89 kV
Wynik	Badanie zakończone wynikiem pozytywnym

## Parametry mechaniczne

### Dane mechaniczne

Otw. ściana bocz.	tak
-------------------	-----

## Próby mechaniczne

### Wytrzymałość mechaniczna

Wynik	Badanie zakończone wynikiem pozytywnym
-------	----------------------------------------

### Mocowanie na nośniku

Szyna DIN/Befestigungsaufgabe	NS 32/NS 35
Wynik	Badanie zakończone wynikiem pozytywnym

### Próba uszkodzenia i poluzowania przewodu

Prędkość kątowa	10 U/min
obroty	135
Przekrój przewodu/waga	0,2 mm <sup>2</sup> / 0,2 kg
	10 mm <sup>2</sup> / 2 kg
	16 mm <sup>2</sup> / 2,9 kg
Wynik	Badanie zakończone wynikiem pozytywnym

## Warunki środowiskowe i żywotność

### Próba płomieniem igłowym

Czas działania	30 s
Wynik	Badanie zakończone wynikiem pozytywnym

# Złącze 2-poziomowe - UKKB 10/2,5



2771007

<https://www.phoenixcontact.com/pl/produkty/2771007>

## Wibracje przypadkowe szerokopasmowe

Specyfikacja pomiarowa	DIN EN 50155 (VDE 0115-200):2018-05
------------------------	-------------------------------------

## Udary

Kierunki pomiaru	Oś X, Y i Z (dod. i uj.)
------------------	--------------------------

## Warunki otoczenia

Temperatura otoczenia (praca)	-60 °C ... 105 °C (maks. krótkotrwała temperatura robocza patrz RTI Elec.)
Temperatura otoczenia (składowanie/transport)	-25 °C ... 60 °C (krótkotrwanie, nie powyżej 24 h, -60 °C do +70°C)
Temperatura otoczenia (montaż)	-5 °C ... 70 °C
Temperatura otoczenia (aktywacja)	-5 °C ... 70 °C
Dopuszczalna wilgotność powietrza (składowanie/transport)	30 % ... 70 %

## Normy i przepisy

Przyłącze według normy	IEC 60947-7-1
	IEC 60947-7-1

## Montaż

Sposób montażu	NS 35/7,5
	NS 35/15
	NS 32

# Złącze 2-poziomowe - UKKB 10/2,5

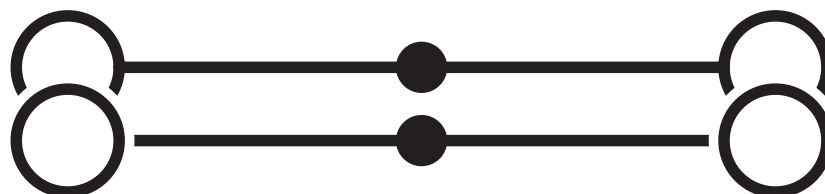
2771007

<https://www.phoenixcontact.com/pl/produkty/2771007>



## Rysunki

Schemat




# Złącze 2-poziomowe - UKKB 10/2,5



2771007

<https://www.phoenixcontact.com/pl/produkty/2771007>

## Dopuszczenia

 <b>CSA</b> ID dopuszczenia: 13631				
	Napięcie znamionowe $U_N$	Prąd znamionowy $I_N$	Przekrój AWG	Przekrój $\text{mm}^2$
Górny poziom	300 V	20 A	28 - 12	-
Dolny poziom	300 V	65 A	24 - 6	-

 <b>EAC</b> ID dopuszczenia: RU C-DE.BL08.B.00534				
---------------------------------------------------------------------------------------------------------------------------------------	--	--	--	--

 <b>cULus Recognized</b> ID dopuszczenia: E60425				
	Napięcie znamionowe $U_N$	Prąd znamionowy $I_N$	Przekrój AWG	Przekrój $\text{mm}^2$
Usegroup B				
Górny poziom	300 V	65 A	24 - 6	-
Dolny poziom	300 V	65 A	24 - 6	-
Usegroup C				
Górny poziom	300 V	65 A	24 - 6	-
Dolny poziom	300 V	65 A	24 - 6	-
Usegroup D				
Górny poziom	600 V	5 A	24 - 6	-
Dolny poziom	600 V	5 A	24 - 6	-

# Złącze 2-poziomowe - UKKB 10/2,5



2771007

<https://www.phoenixcontact.com/pl/produkty/2771007>

## Klasyfikacje

### ECLASS

ECLASS-9.0	27141120
ECLASS-10.0.1	27141120
ECLASS-11.0	27141120

### ETIM

ETIM 8.0	EC000897
----------	----------

### UNSPSC

UNSPSC 21.0	39121400
-------------	----------



# Złącze 2-poziomowe - UKKB 10/2,5

2771007

<https://www.phoenixcontact.com/pl/produkty/2771007>



## Environmental Product Compliance

REACH SVHC	Lead 7439-92-1
China RoHS	Okres dla użytkowania zgodnego z przeznaczeniem (EFUP): 50 lat
	Informacje na temat substancji niebezpiecznych można znaleźć w deklaracji producenta w zakładce „Do pobrania”

# Złącze 2-poziomowe - UKKB 10/2,5

2771007

<https://www.phoenixcontact.com/pl/produkty/2771007>



## Akcesoria



Uwaga: Użycie niektórych z poniższych akcesoriów może ograniczyć ten produkt.

### Jarżmo izolacyjne mostka

Jarżmo izolacyjne mostka - IS-K 10 - 1303337

<https://www.phoenixcontact.com/pl/produkty/1303337>



Jarżmo izolacyjne mostka, kolor: szary

### Mostek

Mostek - ISSBI 10-10 - 0301521

<https://www.phoenixcontact.com/pl/produkty/0301521>



Mostek, wymiar rastra: 10 mm, kolor: srebrny



Obciążalność prądowa, maks.: 50 A

# Złącze 2-poziomowe - UKKB 10/2,5

2771007

<https://www.phoenixcontact.com/pl/produkty/2771007>




## Mostek łańcuchowy

Mostek łańcuchowy - KB- 10 - 0203205

<https://www.phoenixcontact.com/pl/produkty/0203205>



Mostek łańcuchowy, wymiar rastra: 10 mm, kolor: srebrny

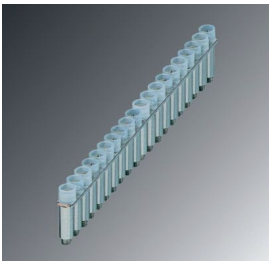
 Obciążalność prądowa, maks.: 70 A

---

## Mostek stały

Mostek stały - FBRI 20-5 N - 3000515

<https://www.phoenixcontact.com/pl/produkty/3000515>



Mostek stały, wymiar rastra: 5 mm, kolor: srebrny

# Złącze 2-poziomowe - UKKB 10/2,5

2771007

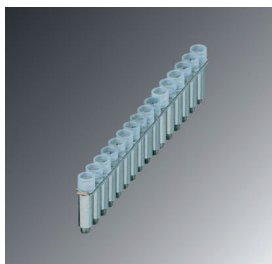
<https://www.phoenixcontact.com/pl/produkty/2771007>



## Mostek stały

Mostek stały - FBRI 16-5 N - 3000476

<https://www.phoenixcontact.com/pl/produkty/3000476>



Mostek stały, kolor: srebrny

---

## Mostek stały

Mostek stały - FBRI 12-5 N - 3000434

<https://www.phoenixcontact.com/pl/produkty/3000434>



Mostek stały, kolor: srebrny

# Złącze 2-poziomowe - UKKB 10/2,5

2771007

<https://www.phoenixcontact.com/pl/produkty/2771007>




## Mostek stały

Mostek stały - FBRI 10-5 N - 2770642

<https://www.phoenixcontact.com/pl/produkty/2770642>



Mostek stały, wymiar rastra: 5,2 mm, kolor: srebrny

 Obciążalność prądowa, maks.: 26 A

---

## Mostek stały

Mostek stały - FBI 2-10 - 0203483

<https://www.phoenixcontact.com/pl/produkty/0203483>



Mostek stały, wymiar rastra: 10 mm, kolor: srebrny

# Złącze 2-poziomowe - UKKB 10/2,5

2771007

<https://www.phoenixcontact.com/pl/produkty/2771007>




## Mostek stały

Mostek stały - FBI 10-10 - 0203276

<https://www.phoenixcontact.com/pl/produkty/0203276>



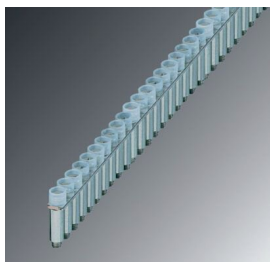
Mostek stały, wymiar rastra: 10 mm, kolor: srebrny

 Obciążalność prądowa, maks.: 70 A

## Mostek stały

Mostek stały - FBRI 40-5 N - 3006823

<https://www.phoenixcontact.com/pl/produkty/3006823>



Mostek stały, kolor: srebrny

# Złącze 2-poziomowe - UKKB 10/2,5

2771007

<https://www.phoenixcontact.com/pl/produkty/2771007>



## Mostek wtykany

Mostek wtykany - EB 2-10 - 0203153

<https://www.phoenixcontact.com/pl/produkty/0203153>

Mostek wtykany, wymiar rastra: 10 mm, kolor: szary



---

## Mostek wtykany

Mostek wtykany - EBL 3- 5 - 2303158

<https://www.phoenixcontact.com/pl/produkty/2303158>

Mostek wtykany, wymiar rastra: 5,2 mm, kolor: szary



# Złącze 2-poziomowe - UKKB 10/2,5

2771007

<https://www.phoenixcontact.com/pl/produkty/2771007>



## Mostek wtykany

Mostek wtykany - EBL 2- 5 - 2303145

<https://www.phoenixcontact.com/pl/produkty/2303145>

Mostek wtykany, wymiar rastra: 5,2 mm, kolor: szary



---

## Mostek wtykany

Mostek wtykany - EBL 10- 5 - 2303132

<https://www.phoenixcontact.com/pl/produkty/2303132>

Mostek wtykany, wymiar rastra: 5,2 mm, kolor: szary





# Złącze 2-poziomowe - UKKB 10/2,5

2771007

<https://www.phoenixcontact.com/pl/produkty/2771007>



## Mostek wtykany

Mostek wtykany - EB 3-10 - 0203328

<https://www.phoenixcontact.com/pl/produkty/0203328>

Mostek wtykany, wymiar rastra: 10 mm, kolor: szary



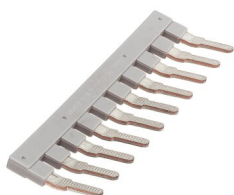
---

## Mostek wtykany

Mostek wtykany - EB 10-10 - 0203137

<https://www.phoenixcontact.com/pl/produkty/0203137>

Mostek wtykany, wymiar rastra: 10 mm, kolor: szary



# Złącze 2-poziomowe - UKKB 10/2,5

2771007

<https://www.phoenixcontact.com/pl/produkty/2771007>



## Mostek łączeniowy

Mostek łączeniowy - SB 2-10/15 - 0203234

<https://www.phoenixcontact.com/pl/produkty/0203234>



Mostek łączeniowy, wymiar rastra: 15 mm, kolor: srebrny

---

## Mostek łączeniowy

Mostek łączeniowy - USBR 2-7 - 2303239

<https://www.phoenixcontact.com/pl/produkty/2303239>



Mostek łączeniowy, wymiar rastra: 7 mm, kolor: srebrny

# Złącze 2-poziomowe - UKKB 10/2,5

2771007

<https://www.phoenixcontact.com/pl/produkty/2771007>



## Mostek łączeniowy

Mostek łączeniowy - SBRN 2-7 - 1413230

<https://www.phoenixcontact.com/pl/produkty/1413230>

Mostek łączeniowy, wymiar rastra: 7 mm, kolor: srebrny



---

## Pokrywa zamykająca

Pokrywa zamykająca - D-UKKB 10 - 3001394

<https://www.phoenixcontact.com/pl/produkty/3001394>

Pokrywa zamykająca, długość: 77,5 mm, szerokość: 1,5 mm, wysokość: 73 mm,  
kolor: szary



# Złącze 2-poziomowe - UKKB 10/2,5

2771007

<https://www.phoenixcontact.com/pl/produkty/2771007>



## Wtyk zwierający

Wtyk zwierający - KSS 5 - 2303543

<https://www.phoenixcontact.com/pl/produkty/2303543>



Wtyk zwierający, wymiar rastra: 5 mm, kolor: czarny

---

## Wtyk zwierający

Wtyk zwierający - KSS 10 - 0310541

<https://www.phoenixcontact.com/pl/produkty/0310541>



Wtyk zwierający, wymiar rastra: 10 mm, kolor: czarny

# Złącze 2-poziomowe - UKKB 10/2,5

2771007

<https://www.phoenixcontact.com/pl/produkty/2771007>



## Wtyczki redukujące

Wtyczki redukujące - RPS - 0201647

<https://www.phoenixcontact.com/pl/produkty/0201647>



Wtyczki redukujące, kolor: szary

---

## Karta oznaczników

Karta oznaczników - SBS10:UNBEDRUCKT - 1007248

<https://www.phoenixcontact.com/pl/produkty/1007248>



Karta oznaczników, Karta, biały, nieopisane, opisywany przy pomocy: Označovací kolík, perforowany, rodzaj montażu: mocowanie zatrzaskowe, zatrzaskiwanie na płaskie wpusty na tabliczki, do styków o szerokości: 10 mm, wielkość pola opisowego: 6 x 10,1 mm, Ilość pojedynczych tabliczek: 250

# Złącze 2-poziomowe - UKKB 10/2,5

2771007

<https://www.phoenixcontact.com/pl/produkty/2771007>



## Szyna nośna, z otworami

Szyna nośna, z otworami - NS 32 PERF 2000MM-VPE 10 - 1201002

<https://www.phoenixcontact.com/pl/produkty/1201002>



Szyna nośna, z otworami, wg EN 60715, materiał: Stal, cynkowana, pasywowana grubowarstwowo, Profil G, kolor: srebrny, Wariant opakowania po 10 sztuk (20 m)

---

## Szyna nośna, bez otworów

Szyna nośna, bez otworów - NS 32 UNPERF 2000MM-VPE 10 - 1201015

<https://www.phoenixcontact.com/pl/produkty/1201015>



Szyna nośna, bez otworów, wg EN 60715, materiał: Stal, cynkowana, pasywowana grubowarstwowo, Profil G, kolor: srebrny, Wariant opakowania po 10 sztuk (20 m)

# Złącze 2-poziomowe - UKKB 10/2,5

2771007

<https://www.phoenixcontact.com/pl/produkty/2771007>



## Szyna nośna, z otworami

Szyna nośna, z otworami - NS 35/ 7,5 PERF 2000MM - 0801733

<https://www.phoenixcontact.com/pl/produkty/0801733>



Szyna nośna, z otworami, wg EN 60715, materiał: Stal, cynkowana, pasywowana grubowarstwowo, Profil standardowy, kolor: srebrny, Wariant opakowania po 25 sztuk (50 m)

---

## Szyna nośna, bez otworów

Szyna nośna, bez otworów - NS 35/ 7,5 UNPERF 2000MM - 0801681

<https://www.phoenixcontact.com/pl/produkty/0801681>



Szyna nośna, bez otworów, wg EN 60715, materiał: Stal, cynkowana, pasywowana grubowarstwowo, Profil standardowy, kolor: srebrny, Wariant opakowania po 25 sztuk (50 m)

# Złącze 2-poziomowe - UKKB 10/2,5

2771007

<https://www.phoenixcontact.com/pl/produkty/2771007>



## Szyna nośna, z otworami

Szyna nośna, z otworami - NS 35/ 7,5 WH PERF 2000MM - 1204119

<https://www.phoenixcontact.com/pl/produkty/1204119>



Szyna nośna, z otworami, wg EN 60715, materiał: Stal, Ocynkowane, pasywowane na białą, Profil standardowy, kolor: srebrny, Wariant opakowania po 25 sztuk (50 m)

---

## Szyna nośna, bez otworów

Szyna nośna, bez otworów - NS 35/ 7,5 WH UNPERF 2000MM-VPE 10 - 1204122

<https://www.phoenixcontact.com/pl/produkty/1204122>



Szyna nośna, bez otworów, wg EN 60715, materiał: Stal, Ocynkowane, pasywowane na białą, Profil standardowy, kolor: srebrny, Wariant opakowania po 10 sztuk (20 m)



# Złącze 2-poziomowe - UKKB 10/2,5

2771007

<https://www.phoenixcontact.com/pl/produkty/2771007>



## Szyna nośna, bez otworów

Szyna nośna, bez otworów - NS 35/ 7,5 AL UNPERF 2000MM - 0801704

<https://www.phoenixcontact.com/pl/produkty/0801704>



Szyna nośna, bez otworów, wg EN 60715, materiał: Aluminium, niepowlekany, Profil standardowy, kolor: srebrny, Wariant opakowania po 25 sztuk (50 m)

---

## Szyna nośna, z otworami

Szyna nośna, z otworami - NS 35/ 7,5 ZN PERF 2000MM - 1206421

<https://www.phoenixcontact.com/pl/produkty/1206421>



Szyna nośna, z otworami, wg EN 60715, materiał: Stal, ocynkowana, Profil standardowy, kolor: srebrny, Wariant opakowania po 25 sztuk (50 m)

# Złącze 2-poziomowe - UKKB 10/2,5

2771007

<https://www.phoenixcontact.com/pl/produkty/2771007>



## Szyna nośna, bez otworów

Szyna nośna, bez otworów - NS 35/ 7,5 ZN UNPERF 2000MM - 1206434

<https://www.phoenixcontact.com/pl/produkty/1206434>



Szyna nośna, bez otworów, wg EN 60715, materiał: Stal, ocynkowana, Profil standardowy, kolor: srebrny, Wariant opakowania po 25 sztuk (50 m)

---

## Szyna nośna, bez otworów

Szyna nośna, bez otworów - NS 35/ 7,5 CU UNPERF 2000MM-VPE 10 - 0801762

<https://www.phoenixcontact.com/pl/produkty/0801762>



Szyna nośna, bez otworów, wg EN 60715, materiał: Miedź, niepowlekany, Profil standardowy, kolor: miedzianoczerwony, Wariant opakowania po 10 sztuk (20 m)

# Złącze 2-poziomowe - UKKB 10/2,5

2771007

<https://www.phoenixcontact.com/pl/produkty/2771007>



## Zaślepka

Zaślepka - NS 35/ 7,5 CAP - 1206560

<https://www.phoenixcontact.com/pl/produkty/1206560>

Element zamykający szyny montażowej, do szyny montażowej NS 35/7,5



---

## Szyna nośna, z otworami

Szyna nośna, z otworami - NS 35/15 PERF 2000MM - 1201730

<https://www.phoenixcontact.com/pl/produkty/1201730>



Szyna nośna, z otworami, analogiczna jak wg EN 60715, materiał: Stal, cynkowana, pasywowana grubowarstwowo, Profil standardowy, kolor: srebrny, Wariant opakowania po 25 sztuk (50 m)

# Złącze 2-poziomowe - UKKB 10/2,5

2771007

<https://www.phoenixcontact.com/pl/produkty/2771007>



## Szyna nośna, bez otworów

Szyna nośna, bez otworów - NS 35/15 UNPERF 2000MM - 1201714

<https://www.phoenixcontact.com/pl/produkty/1201714>



Szyna nośna, bez otworów, analogiczna jak wg EN 60715, materiał: Stal, cynkowana, pasywowana grubowarstwowo, Profil standardowy, kolor: srebrny, Wariant opakowania po 25 sztuk (50 m)

---

## Szyna nośna, z otworami

Szyna nośna, z otworami - NS 35/15 WH PERF 2000MM - 0806602

<https://www.phoenixcontact.com/pl/produkty/0806602>



Szyna nośna, z otworami, analogiczna jak wg EN 60715, materiał: Stal, Ocynkowane, pasywowane na biało, Profil standardowy, kolor: biały, Wariant opakowania po 25 sztuk (50 m)

# Złącze 2-poziomowe - UKKB 10/2,5

2771007

<https://www.phoenixcontact.com/pl/produkty/2771007>



## Szyna nośna, bez otworów

Szyna nośna, bez otworów - NS 35/15 WH UNPERF 2000MM-VPE 10 - 1204135

<https://www.phoenixcontact.com/pl/produkty/1204135>



Szyna nośna, bez otworów, analogiczna jak wg EN 60715, materiał: Stal, Ocynkowane, pasywowane na białą, Profil standardowy, kolor: srebrny, Wariant opakowania po 10 sztuk (20 m)

---

## Szyna nośna, bez otworów

Szyna nośna, bez otworów - NS 35/15 AL UNPERF 2000MM - 1201756

<https://www.phoenixcontact.com/pl/produkty/1201756>



Szyna nośna, bez otworów, analogiczna jak wg EN 60715, materiał: Aluminium, niepowlekany, Profil standardowy, kolor: srebrny

# Złącze 2-poziomowe - UKKB 10/2,5

2771007

<https://www.phoenixcontact.com/pl/produkty/2771007>



## Szyna nośna, z otworami

Szyna nośna, z otworami - NS 35/15 ZN PERF 2000MM - 1206599

<https://www.phoenixcontact.com/pl/produkty/1206599>



Szyna nośna, z otworami, analogiczna jak wg EN 60715, materiał: Stal, ocynkowana, Profil standardowy, kolor: srebrny, Wariant opakowania po 25 sztuk (50 m)

---

## Szyna nośna, bez otworów

Szyna nośna, bez otworów - NS 35/15 ZN UNPERF 2000MM - 1206586

<https://www.phoenixcontact.com/pl/produkty/1206586>



Szyna nośna, bez otworów, analogiczna jak wg EN 60715, materiał: Stal, ocynkowana, Profil standardowy, kolor: srebrny, Wariant opakowania po 25 sztuk (50 m)

# Złącze 2-poziomowe - UKKB 10/2,5

2771007

<https://www.phoenixcontact.com/pl/produkty/2771007>



## Szyna nośna, bez otworów

Szyna nośna, bez otworów - NS 35/15 CU UNPERF 2000MM-VPE 10 - 1201895

<https://www.phoenixcontact.com/pl/produkty/1201895>



Szyna nośna, bez otworów, analogiczna jak wg EN 60715, materiał: Miedź, niepowlekany, Profil standardowy, kolor: miedzianoczerwony, Wariant opakowania po 10 sztuk (20 m)

---

## Zaślepka

Zaślepka - NS 35/15 CAP - 1206573

<https://www.phoenixcontact.com/pl/produkty/1206573>

Element zamykający szyny montażowej, do szyny montażowej NS 35/15



# Złącze 2-poziomowe - UKKB 10/2,5

2771007

<https://www.phoenixcontact.com/pl/produkty/2771007>



## Szyna nośna, bez otworów

Szyna nośna, bez otworów - NS 35/15-2,3 UNPERF 2000MM-VPE 10 - 1201798

<https://www.phoenixcontact.com/pl/produkty/1201798>



Szyna nośna, bez otworów, wg EN 60715, materiał: Stal, cynkowana, pasywowana grubowarstwowo, Profil standardowy 2,3 mm, kolor: srebrny, Wariant opakowania po 10 sztuk (20 m)

---

## Pasek oznaczników typu zack

Pasek oznaczników typu zack - ZB 5 :UNBEDRUCKT - 1050004

<https://www.phoenixcontact.com/pl/produkty/1050004>



Pasek oznaczników typu zack, pasek, biały, nieopisane, opisywany przy pomocy: PLOTMARK, CMS-P1-PLOTTER, rodzaj montażu: mocowanie zatrzaskowe, do styków o szerokości: 5,2 mm, wielkość pola opisowego: 5,1 × 10,5 mm, ilość pojedynczych tabliczek: 10



# Złącze 2-poziomowe - UKKB 10/2,5

2771007

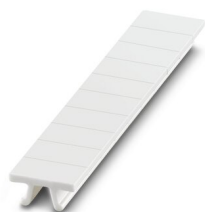
<https://www.phoenixcontact.com/pl/produkty/2771007>



## Pasek oznaczników typu zack

Pasek oznaczników typu zack - ZB 5 CUS - 0824962

<https://www.phoenixcontact.com/pl/produkty/0824962>



Pasek oznaczników typu zack, możliwość zamówienia: po pętli, biały, opis wg zamówienia klienta, rodzaj montażu: zatrzaskiwanie na wysokie wpusty na tabliczki, do styków o szerokości: 5,2 mm, wielkość pola opisowego: 5,15 × 10,5 mm, ilość pojedynczych tabliczek: 10

## Pasek oznaczników typu zack

Pasek oznaczników typu zack - ZB 5,LGS:FORTL.ZAHLEN - 1050017

<https://www.phoenixcontact.com/pl/produkty/1050017>



Pasek oznaczników typu zack, pasek, biały, opisany, zadrukowane wzdłuż: kolejne numery 1 ...10, 11 ...20 etc. do 491 ...500, rodzaj montażu: mocowanie zatrzaskowe, do styków o szerokości: 5,2 mm, wielkość pola opisowego: 5,15 × 10,5 mm, ilość pojedynczych tabliczek: 10

# Złącze 2-poziomowe - UKKB 10/2,5

2771007

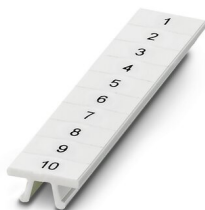
<https://www.phoenixcontact.com/pl/produkty/2771007>



## Pasek oznaczników typu zack

Pasek oznaczników typu zack - ZB 5,QR:FORTL.ZAHLEN - 1050020

<https://www.phoenixcontact.com/pl/produkty/1050020>



Pasek oznaczników typu zack, biały, zadrukowane w poprzek: kolejne numery 1 ...10, 11 ...20 etc. do 491 ...500, rodzaj montażu: mocowanie zatrzaskowe, do styków o szerokości: 5,2 mm, wielkość pola opisowego: 5,15 × 10,5 mm

## Pasek oznaczników typu zack

Pasek oznaczników typu zack - ZB 5,LGS:GLEICHE ZAHLEN - 1050033

<https://www.phoenixcontact.com/pl/produkty/1050033>



Pasek oznaczników typu zack, pasek, biały, opisany, opisywany przy pomocy: CMS-P1-PLOTTER, zadrukowane wzdłuż: liczby jednakowe 1 lub 2 etc. do 100, rodzaj montażu: mocowanie zatrzaskowe, do styków o szerokości: 5,2 mm, wielkość pola opisowego: 5,15 × 10,5 mm, ilość pojedynczych tabliczek: 10

# Złącze 2-poziomowe - UKKB 10/2,5

2771007

<https://www.phoenixcontact.com/pl/produkty/2771007>



## Pasek oznaczników typu zack

Pasek oznaczników typu zack - ZB 5,LGS:L1-N,PE - 1050415

<https://www.phoenixcontact.com/pl/produkty/1050415>



Pasek oznaczników typu zack, pasek, biały, opisany, wzdłuż: L1, L2, L3, N, PE, L1, L2, L3, N, PE, rodzaj montażu: mocowanie zatrzaskowe, do styków o szerokości: 5,2 mm, wielkość pola opisowego: 5,15 × 10,5 mm, ilość pojedynczych tabliczek: 10

---

## Oznacznik do zacisków

Oznacznik do zacisków - UC-TM 5 - 0818108

<https://www.phoenixcontact.com/pl/produkty/0818108>



Oznacznik do zacisków, Mata, biały, nieopisane, opisywany przy pomocy: BLUEMARK ID COLOR, BLUEMARK ID, BLUEMARK CLED, PLOTMARK, CMS-P1-PLOTTER, rodzaj montażu: mocowanie zatrzaskowe, do styków o szerokości: 5,2 mm, wielkość pola opisowego: 10,5 × 4,6 mm, ilość pojedynczych tabliczek: 96

# Złącze 2-poziomowe - UKKB 10/2,5

2771007

<https://www.phoenixcontact.com/pl/produkty/2771007>



## Oznacznik do zacisków

Oznacznik do zacisków - UC-TM 5 CUS - 0824581

<https://www.phoenixcontact.com/pl/produkty/0824581>



Oznacznik do zacisków, możliwość zamówienia: matami, biały, opis wg zamówienia klienta, rodzaj montażu: zatraskowanie na wysokie wpusty na tabliczki, do styków o szerokości: 5,2 mm, wielkość pola opisowego: 10,5 × 4,6 mm, Ilość pojedynczych tabliczek: 96

---

## Oznacznik do zacisków

Oznacznik do zacisków - UCT-TM 5 - 0828734

<https://www.phoenixcontact.com/pl/produkty/0828734>



Oznacznik do zacisków, Mata, biały, nieopisane, opisywany przy pomocy: TOPMARK NEO, TOPMARK LASER, BLUEMARK ID COLOR, BLUEMARK ID, BLUEMARK CLED, THERMOMARK PRIME, THERMOMARK CARD 2.0, THERMOMARK CARD, rodzaj montażu: mocowanie zatraskowe, do styków o szerokości: 5,2 mm, wielkość pola opisowego: 4,6 × 10,5 mm, Ilość pojedynczych tabliczek: 72

# Złącze 2-poziomowe - UKKB 10/2,5

2771007

<https://www.phoenixcontact.com/pl/produkty/2771007>



## Oznacznik do zacisków

Oznacznik do zacisków - UCT-TM 5 CUS - 0829595

<https://www.phoenixcontact.com/pl/produkty/0829595>



Oznacznik do zacisków, możliwość zamówienia: matami, biały, opis wg zamówienia klienta, rodzaj montażu: zatrzaskiwanie na wysokie wpusty na tabliczki, do styków o szerokości: 5,2 mm, wielkość pola opisowego: 4,6 × 10,5 mm, ilość pojedynczych tabliczek: 72

---

## Pasek oznaczników typu zack

Pasek oznaczników typu zack - ZB 10:UNBEDRUCKT - 1053001

<https://www.phoenixcontact.com/pl/produkty/1053001>



Pasek oznaczników typu zack, pasek, biały, nieopisane, opisywany przy pomocy: PLOTMARK, CMS-P1-PLOTTER, rodzaj montażu: mocowanie zatrzaskowe, do styków o szerokości: 10,2 mm, wielkość pola opisowego: 10,5 × 10,15 mm, ilość pojedynczych tabliczek: 10

# Złącze 2-poziomowe - UKKB 10/2,5

2771007

<https://www.phoenixcontact.com/pl/produkty/2771007>



## Pasek oznaczników typu zack

Pasek oznaczników typu zack - ZB 10 CUS - 0824941

<https://www.phoenixcontact.com/pl/produkty/0824941>



Pasek oznaczników typu zack, możliwość zamówienia: po pętli, biały, opis wg zamówienia klienta, rodzaj montażu: zatraskowanie na wysokie wpusty na tabliczki, do styków o szerokości: 10,2 mm, wielkość pola opisowego: 10,15 x 10,5 mm, Ilość pojedynczych tabliczek: 10

## Pasek oznaczników typu zack

Pasek oznaczników typu zack - ZB10,LGS:FORTL.ZAHLEN - 1053014

<https://www.phoenixcontact.com/pl/produkty/1053014>



Pasek oznaczników typu zack, pasek, biały, opisany, opisywany przy pomocy: CMS-P1-PLOTTER, zadrukowane wzdłuż: kolejne numery 1 ...10, 11 ...20 etc. do 91 ...100, rodzaj montażu: mocowanie zatraskowe, do styków o szerokości: 10,2 mm, wielkość pola opisowego: 10,15 x 10,5 mm, Ilość pojedynczych tabliczek: 10

# Złącze 2-poziomowe - UKKB 10/2,5

2771007

<https://www.phoenixcontact.com/pl/produkty/2771007>

## Pasek oznaczników typu zack

Pasek oznaczników typu zack - ZB10,QR:FORTL.ZAHLEN - 1053027

<https://www.phoenixcontact.com/pl/produkty/1053027>



Pasek oznaczników typu zack, pasek, biały, opisany, opisywany przy pomocy: CMS-P1-PLOTTER, zadrukowane w poprzek: kolejne numery 1 ...10, 11 ...20 etc. do 91 ...100, rodzaj montażu: mocowanie zatrzaskowe, do styków o szerokości: 10,2 mm, wielkość pola opisowego: 10,15 x 10,5 mm, Ilość pojedynczych tabliczek: 10

---

## Oznacznik do zacisków

Oznacznik do zacisków - ZB10,LGS:L1-N,PE - 1053412

<https://www.phoenixcontact.com/pl/produkty/1053412>



Oznacznik do zacisków, pasek, biały, opisany, opisywany przy pomocy: CMS-P1-PLOTTER, wzdłuż: L1, L2, L3, N, PE, L1, L2, L3, N, PE, rodzaj montażu: mocowanie zatrzaskowe, do styków o szerokości: 10,2 mm, wielkość pola opisowego: 10,15 x 10,5 mm, Ilość pojedynczych tabliczek: 10

# Złącze 2-poziomowe - UKKB 10/2,5



2771007

<https://www.phoenixcontact.com/pl/produkty/2771007>

## Oznacznik do zacisków

Oznacznik do zacisków - ZB10,LGS:U-N - 1053438

<https://www.phoenixcontact.com/pl/produkty/1053438>



Oznacznik do zacisków, pasek, biały, opisany, opisywany przy pomocy: CMS-P1-PLOTTER, wzdłuż: U, V, W, N, GND, U, V, W, N, GND, rodzaj montażu: mocowanie zatrzaskowe, do styków o szerokości: 10,2 mm, wielkość pola opisowego: 10,15 x 10,5 mm, ilość pojedynczych tabliczek: 10

## Oznacznik do zacisków

Oznacznik do zacisków - UC-TM 10 - 0818069

<https://www.phoenixcontact.com/pl/produkty/0818069>



Oznacznik do zacisków, Mata, biały, nieopisane, opisywany przy pomocy: BLUEMARK ID COLOR, BLUEMARK ID, BLUEMARK CLED, PLOTMARK, CMS-P1-PLOTTER, rodzaj montażu: mocowanie zatrzaskowe, do styków o szerokości: 10,2 mm, wielkość pola opisowego: 9,6 x 10,5 mm, ilość pojedynczych tabliczek: 48



# Złącze 2-poziomowe - UKKB 10/2,5

2771007

<https://www.phoenixcontact.com/pl/produkty/2771007>



## Oznacznik do zacisków

Oznacznik do zacisków - UC-TM 10 CUS - 0824605

<https://www.phoenixcontact.com/pl/produkty/0824605>



Oznacznik do zacisków, możliwość zamówienia: matami, biały, opis wg zamówienia klienta, rodzaj montażu: zatraskowanie na wysokie wpusty na tabliczki, do styków o szerokości: 10,2 mm, wielkość pola opisowego: 9,6 × 10,5 mm, ilość pojedynczych tabliczek: 48

## Oznacznik do zacisków

Oznacznik do zacisków - UCT-TM 10 - 0829142

<https://www.phoenixcontact.com/pl/produkty/0829142>



Oznacznik do zacisków, Mata, biały, nieopisane, opisywany przy pomocy: TOPMARK NEO, TOPMARK LASER, BLUEMARK ID COLOR, BLUEMARK ID, BLUEMARK CLED, THERMOMARK PRIME, THERMOMARK CARD 2.0, THERMOMARK CARD, rodzaj montażu: mocowanie zatraskowe, do styków o szerokości: 10,2 mm, wielkość pola opisowego: 8,9 × 9,6 mm, ilość pojedynczych tabliczek: 36

# Złącze 2-poziomowe - UKKB 10/2,5

2771007

<https://www.phoenixcontact.com/pl/produkty/2771007>



## Oznacznik do zacisków

Oznacznik do zacisków - UCT-TM 10 CUS - 0829623

<https://www.phoenixcontact.com/pl/produkty/0829623>



Oznacznik do zacisków, możliwość zamówienia: matami, biały, opis wg zamówienia klienta, rodzaj montażu: zatrzaskiwanie na wysokie wpusty na tabliczki, do styków o szerokości: 10,2 mm, wielkość pola opisowego: 8,9 × 9,6 mm, ilość pojedynczych tabliczek: 36

---

## Trzymacz końcowy

Trzymacz końcowy - CLIPFIX 35 - 3022218

<https://www.phoenixcontact.com/pl/produkty/3022218>



Uchwyt końcowy do szybkiego montażu, do szyny nośnej NS 35/7,5 lub szyny nośnej NS 35/15, z możliwością oznaczenia, szerokość: 9,5 mm, kolor: szary

# Złącze 2-poziomowe - UKKB 10/2,5

2771007

<https://www.phoenixcontact.com/pl/produkty/2771007>



## Trzymacz końcowy

Trzymacz końcowy - CLIPFIX 35-5 - 3022276

<https://www.phoenixcontact.com/pl/produkty/3022276>

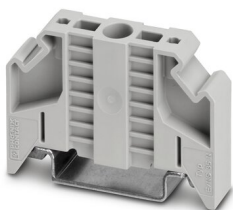


Uchwyt końcowy do szybkiego montażu, do szyny nośnej NS 35/7,5 lub szyny nośnej NS 35/15, z możliwością oznaczenia, możliwością przechowywania dla FBS...5, FBS...6, KSS 5, KSS 6, szerokość: 5,15 mm, kolor: szary

## Trzymacz końcowy

Trzymacz końcowy - E/NS 35 N - 0800886

<https://www.phoenixcontact.com/pl/produkty/0800886>



Trzymacz końcowy, szerokość: 9,5 mm, kolor: szary

# Złącze 2-poziomowe - UKKB 10/2,5

2771007

<https://www.phoenixcontact.com/pl/produkty/2771007>



## Gniazdo testowe

Gniazdo testowe - PSBJ 4/15/6 FARBLOS - 0303419

<https://www.phoenixcontact.com/pl/produkty/0303419>



Gniazdo testowe, kolor: bezbarwne

---

## Gniazdo testowe

Gniazdo testowe - PSBJ 4/15/6 WH - 0303312

<https://www.phoenixcontact.com/pl/produkty/0303312>



Gniazdo testowe, kolor: biały

# Złącze 2-poziomowe - UKKB 10/2,5

2771007

<https://www.phoenixcontact.com/pl/produkty/2771007>



## Gniazdo testowe

Gniazdo testowe - PSBJ 4/15/6 RD - 0303325

<https://www.phoenixcontact.com/pl/produkty/0303325>



Gniazdo testowe, kolor: czerwone

---

## Gniazdo testowe

Gniazdo testowe - PSBJ 4/15/6 BU - 0303354

<https://www.phoenixcontact.com/pl/produkty/0303354>



Gniazdo testowe, kolor: niebieski

# Złącze 2-poziomowe - UKKB 10/2,5

2771007

<https://www.phoenixcontact.com/pl/produkty/2771007>



## Gniazdo testowe

Gniazdo testowe - PSBJ 4/15/6 YE - 0303367

<https://www.phoenixcontact.com/pl/produkty/0303367>



Gniazdo testowe, kolor: żółty

---

## Gniazdo testowe

Gniazdo testowe - PSBJ 4/15/6 GN - 0303370

<https://www.phoenixcontact.com/pl/produkty/0303370>



Gniazdo testowe, kolor: zielony

# Złącze 2-poziomowe - UKKB 10/2,5

2771007

<https://www.phoenixcontact.com/pl/produkty/2771007>



## Gniazdo testowe

Gniazdo testowe - PSBJ 4/15/6 VT - 0303383

<https://www.phoenixcontact.com/pl/produkty/0303383>



Gniazdo testowe, kolor: fioletowy

---

## Gniazdo testowe

Gniazdo testowe - PSBJ 4/15/6 GY - 0303396

<https://www.phoenixcontact.com/pl/produkty/0303396>



Gniazdo testowe, kolor: szary

# Złącze 2-poziomowe - UKKB 10/2,5

2771007

<https://www.phoenixcontact.com/pl/produkty/2771007>



## Gniazdo testowe

Gniazdo testowe - PSBJ 4/15/6 BK - 0303406

<https://www.phoenixcontact.com/pl/produkty/0303406>



Gniazdo testowe, kolor: czarny

---

## Gniazdo testowe

Gniazdo testowe - PSBJ 3/13/4 - 0201304

<https://www.phoenixcontact.com/pl/produkty/0201304>



Gniazdo testowe, kolor: srebrny



# Złącze 2-poziomowe - UKKB 10/2,5

2771007

<https://www.phoenixcontact.com/pl/produkty/2771007>



## Gniazdo testowe

Gniazdo testowe - PSB 3/10/4 - 0601292

<https://www.phoenixcontact.com/pl/produkty/0601292>



Gniazdo testowe, kolor: srebrny

---

## Gniazdo testowe

Gniazdo testowe - PSB 4/7/6 - 0303299

<https://www.phoenixcontact.com/pl/produkty/0303299>



Gniazdo testowe, kolor: srebrny

# Złącze 2-poziomowe - UKKB 10/2,5

2771007

<https://www.phoenixcontact.com/pl/produkty/2771007>



## Trzymacz końcowy

Trzymacz końcowy - E/UK - 1201442

<https://www.phoenixcontact.com/pl/produkty/1201442>



Trzymacz końcowy, materiał: PA, kolor: szary, Montaż na szynie nośnej NS 32 lub NS 35

## Trzymacz końcowy

Trzymacz końcowy - E/UK 1 - 1201413

<https://www.phoenixcontact.com/pl/produkty/1201413>



Trzymacz końcowy, do podpierania na końcu dwu- i trzypoziomowych listew zaciskowych, szerokość: 10 mm, kolor: szary

Phoenix Contact 2022 © - Wszelkie prawa zastrzeżone  
<https://www.phoenixcontact.com>

PHOENIX CONTACT Sp. z o.o.  
ul. Bierutowska 57-59, Budynek nr 3/A  
51-317 Wrocław  
71/ 39 80 410  
[pxcpl@phoenixcontact.pl](mailto:pxcpl@phoenixcontact.pl)