

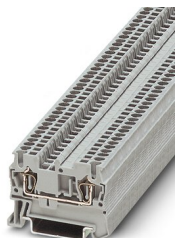
# Złączka przelotowa - ST 1,5



3031076

<https://www.phoenixcontact.com/pl/produkty/3031076>

Dane zawarte w tym dokumencie PDF zostały wygenerowane z naszego katalogu online. Kompletne dane znajdują się w dokumentacji użytkownika. Obowiązują ogólne warunki użytkowania dla materiałów pobieranych.



Złączka przelotowa, napięcie znamionowe: 500 V, prąd znamionowy: 17,5 A, rodzaj przyłącza: zaciski sprężynowe, 1. poziomowe, Przekrój znamionowy: 1,5 mm<sup>2</sup>, przekrój: 0,08 mm<sup>2</sup> - 1,5 mm<sup>2</sup>, rodzaj montażu: NS 35/7,5, NS 35/15, kolor: szary

## Korzyści

- Zwarta konstrukcja i przyłącze od przodu, oprócz oszczędności miejsca, zapewnia wygodne okablowanie na minimalnej przestrzeni
- Przelotowy, podwójny otwór funkcyjny zapewnia możliwość szybkiego rozdzielenia potencjałów i podłączenia akcesoriów kontrolnych
- Duża przestrzeń przyłączeniowa umożliwia stosowanie przewodów z końcówką rurkową i kołnierzy z tworzywa sztucznego o przekrojach nominalnych
- Sprawdzone do zastosowań w kolejnictwie

## Dane handlowe

Numer artykułu	3031076
Jednostka opakowania	50 Szt.
Minimalne zamówienie	50 Szt.
Klucz sprzedaży	BE2111
Klucz produktu	BE2111
Strona katalogu	Strona 207 (C-1-2019)
GTIN	4017918186616
Waga jednej sztuki (z opakowaniem)	5,13 g
Waga jednej sztuki (bez opakowania)	4,974 g
Numer taryfy celnej	85369010
Kraj pochodzenia	CN

# Złączka przelotowa - ST 1,5

3031076

<https://www.phoenixcontact.com/pl/produkty/3031076>



## Dane techniczne

### Właściwości produktu

Typ produktu	Złączka przelotowa
Zakres stosowania	Kolejnictwo
	Budowa maszyn
	Budowa instalacji
	Inżynieria procesowa
Ilość przyłączy	2
Liczba rzędów	1
Potencjały	1

### Właściwości izolacji

Kategoria przepięciowa	III
Stopień zabrudzenia	3

### Parametry elektryczne

Znamionowe napięcie udarowe	6 kV
Maksymalna utrata mocy w warunkach znamionowych	0,56 W

### Dane przyłączeniowe

Liczba przyłączy na poziom	2
Przekrój znamionowy	1,5 mm <sup>2</sup>

#### 1. poziome

Długość odizolowania	8 mm ... 10 mm
sonda wzorcowa	A1
Przyłącze według normy	IEC 60947-7-1
Przekrój przewodu sztywnego	0,08 mm <sup>2</sup> ... 1,5 mm <sup>2</sup>
przekrój przewodu AWG	28 ... 16 (przeliczone według IEC)
Przekrój przewodu, linka	0,08 mm <sup>2</sup> ... 1,5 mm <sup>2</sup>
Przekrój przewodu linki [AWG]	28 ... 16 (przeliczone według IEC)
Przekrój przewodu linki (tulejka bez izolacji z tworzywa sztucznego)	0,14 mm <sup>2</sup> ... 1,5 mm <sup>2</sup>
Przekrój przewodu linki (tulejka z izolacją z tworzywa sztucznego)	0,14 mm <sup>2</sup> ... 1,5 mm <sup>2</sup>
2 przewody o takim samym przekroju z tulejką TWIN z tworzywa sztucznego	0,5 mm <sup>2</sup>
Prąd znamionowy	17,5 A
Maksymalny prąd obciążenia	17,5 A (przy przekroju poprzecznym przewodu 1,5 mm <sup>2</sup> )
Napięcie znamionowe	500 V
Przekrój znamionowy	1,5 mm <sup>2</sup>

### Dane Ex

Dane znamionowe (ATEX/IECEx)

# Złączka przelotowa - ST 1,5



3031076

<https://www.phoenixcontact.com/pl/produkty/3031076>

Certyfikat ATEX	KEMA 01 ATEX 2129 U
Certyfikat Ex IEC	IECEX KEM 06.0043 U
Oznaczenie	□ II 2 GD Ex eb IIC Gb
Zakres temperatur roboczych	-60 °C ... 110 °C
Akcesoria ze świadectwem Ex	3030417 D-ST 2,5 3030721 ATP-ST 4 1204504 SZF 0-0,4X2,5 3022276 CLIPFIX 35-5 3022218 CLIPFIX 35
Zestawienie mostków	Mostek wtykowy / FBS 2-4 / 3030116 Mostek wtykowy / FBS 3-4 / 3030129 Mostek wtykowy / FBS 4-4 / 3030132 Mostek wtykowy / FBS 5-4 / 3030145 Mostek wtykowy / FBS 10-4 / 3030158 Mostek wtykowy / FBS 20-4 / 3030352
Dane mostków	16,5 A / 1,5 mm <sup>2</sup>
Wzrost temperatury Ex	40 K (19,4 A / 1,5 mm <sup>2</sup> )
Napięcie znamionowe	440 V
dla mostkowania mostkiem	440 V
- w przy przeskakującym mostkowaniu	352 V
- w przypadku mostkowania przeskakującego z użyciem złącza PE	352 V
- w przy przyciętym na długość mostku z pokrywą	220 V
- w przy przyciętym na długość mostku z przegrodą rozdzielającą sekcje	275 V
Znamionowe napięcie izolacji	400 V
Wyjście	(trwale)

## Poziom Ex Informacje ogólne

Prąd znamionowy	17,5 A
Maksymalny prąd obciążenia	17,5 A
Opór przejścia	1,43 mΩ

## Dane przyłącza Ex Informacje ogólne

Przekrój znamionowy	1,5 mm <sup>2</sup>
Przekrój znamionowy AWG	16
Zdolność przyłączeniowa sztywne	0,08 mm <sup>2</sup> ... 1,5 mm <sup>2</sup>
przyłączane przewody AWG	28 ... 16
Zdolność przyłączeniowa giętkie	0,08 mm <sup>2</sup> ... 1,5 mm <sup>2</sup>
przyłączane przewody AWG	28 ... 16

## Wymiary

Szerokość	4,2 mm
Szer. pokrywy	2,2 mm
wysokość NS 35/15	44 mm

# Złączka przelotowa - ST 1,5



3031076

<https://www.phoenixcontact.com/pl/produkty/3031076>

wysokość NS 35/7,5	36,5 mm
Wysokość	1,437 "
Długość	48,5 mm

## Dane materiału

Kolor	szary
Klasa palności wg UL 94	V0
Grupa materiału izolacyjnego	I
Materiał izolacyjny	PA
Statyczne zastosowanie materiału izolacyjnego w zimnie	-60 °C
Wskaźnik temperatury izolacji (DIN EN 60216-1 (VDE 0304-21))	125 °C
Względny wskaźnik temperatury izolacji (Elec., UL 746 B)	130 °C
Ochrona przeciwpożarowa pojazdów szynowych (DIN EN 45545-2) R22	HL 1 - HL 3
Ochrona przeciwpożarowa pojazdów szynowych (DIN EN 45545-2) R23	HL 1 - HL 3
Ochrona przeciwpożarowa pojazdów szynowych (DIN EN 45545-2) R24	HL 1 - HL 3
Ochrona przeciwpożarowa pojazdów szynowych (DIN EN 45545-2) R26	HL 1 - HL 3
Pomiar oddawania ciepła metodą kalometryczną NFPA 130 (ASTM E 1354)	27,5 MJ/kg
Palność powierzchni NFPA 130 (ASTM E 162)	wynik pozytywny
Gęstość optyczna gazów spalinowych NFPA 130 (ASTM E 662)	wynik pozytywny
Toksyczność gazów spalinowych NFPA 130 (SMP 800C)	wynik pozytywny

## Badania elektryczne

### Badanie napięciem udarowym

Napięcie probiercze wartość zadania	7,3 kV
Wynik	Badanie zakończone wynikiem pozytywnym

### Badanie nagrzewania

Wymagane sprawdzanie przyrostów temperatury	Wzrost temp. $\leq$ 45 K
Wynik	Badanie zakończone wynikiem pozytywnym
Badanie prądem krótkotrwałym wytrzymywanym 1,5 mm <sup>2</sup>	0,18 kA
Wynik	Badanie zakończone wynikiem pozytywnym

### Wytrzymałość elektryczna o częstotliwości roboczej

Napięcie probiercze wartość zadania	1,89 kV
Wynik	Badanie zakończone wynikiem pozytywnym

## Parametry mechaniczne

### Dane mechaniczne

Otw. ściana bocz.	tak
-------------------	-----

## Próby mechaniczne

## Wytrzymałość mechaniczna

Wynik	Badanie zakończone wynikiem pozytywnym
-------	--

## Mocowanie na nośniku

Szyna DIN/Befestigungsauflage	NS 35
Obciążenie pomiarowe wartość zadana	1 N
Wynik	Badanie zakończone wynikiem pozytywnym

## Próba uszkodzenia i poluzowania przewodu

Prędkość kątowna	10 U/min
obroty	135
Przekrój przewodu/waga	0,08 mm <sup>2</sup> / 0,1 kg
	1,5 mm <sup>2</sup> / 0,4 kg
Wynik	Badanie zakończone wynikiem pozytywnym

## Warunki środowiskowe i żywotność

## Starzenie

Cykle temp.	192
Wynik	Badanie zakończone wynikiem pozytywnym

## Próba płomieniem igłowym

Czas działania	30 s
Wynik	Badanie zakończone wynikiem pozytywnym

## Wibracje przypadkowe szerokopasmowe

Specyfikacja pomiarowa	DIN EN 50155 (VDE 0115-200):2008-03
Zakres	Badanie trwałości, kategoria 1, klasa B, na nadwoziu pojazdu
Częstotliwość	$f_1 = 5 \text{ Hz}$ do $f_2 = 150 \text{ Hz}$
Poziom ASD	1,857 (m/s <sup>2</sup> )/Hz
Przyspieszenie	0,8g
Czas pomiaru na oś	5 h
Kierunki pomiaru	Oś X, Y i Z
Wynik	Badanie zakończone wynikiem pozytywnym

## Udary

Specyfikacja pomiarowa	DIN EN 50155 (VDE 0115-200):2008-03
Rodzaj udaru	O kształcie półsinusoidy
Przyspieszenie	5g
Czas trwania udaru	30 ms
Liczba uderzeń w każdym kierunku	3
Kierunki pomiaru	Oś X, Y i Z (dod. i uj.)
Wynik	Badanie zakończone wynikiem pozytywnym

## Warunki otoczenia

Temperatura otoczenia (praca)	-60 °C ... 105 °C (maks. krótkotrwała temperatura robocza patrz RTI Elec.)
-------------------------------	--

# Złączka przelotowa - ST 1,5



3031076

<https://www.phoenixcontact.com/pl/produkty/3031076>

Temperatura otoczenia (składowanie/transport)	-25 °C ... 60 °C (krótkotrwale, nie powyżej 24 h, -60 °C do +70°C)
Temperatura otoczenia (montaż)	-5 °C ... 70 °C
Temperatura otoczenia (aktywacja)	-5 °C ... 70 °C
Dopuszczalna wilgotność powietrza (składowanie/transport)	30 % ... 70 %

## Normy i przepisy

Przyłącze według normy	IEC 60947-7-1
------------------------	---------------

## Montaż

Sposób montażu	NS 35/7,5
	NS 35/15

# Złączka przelotowa - ST 1,5

3031076

<https://www.phoenixcontact.com/pl/produkty/3031076>



## Rysunki

### Schemat




# Złączka przelotowa - ST 1,5





3031076


<https://www.phoenixcontact.com/pl/produkty/3031076>

## Dopuszczenia


 <b>CSA</b> ID dopuszczenia: 13631				
	Napięcie znamionowe $U_N$	Prąd znamionowy $I_N$	Przekrój AWG	Przekrój mm <sup>2</sup>
Usegroup B	300 V	15 A	26 - 14	-
Usegroup C	300 V	15 A	26 - 14	-


 <b>IECEE CB Scheme</b> ID dopuszczenia: DE1-63027_A1				
	Napięcie znamionowe $U_N$	Prąd znamionowy $I_N$	Przekrój AWG	Przekrój mm <sup>2</sup>
	500 V	17,5 A	-	0,2 - 1,5

 <b>LR</b> ID dopuszczenia: LR2014888TA				
	Napięcie znamionowe $U_N$	Prąd znamionowy $I_N$	Przekrój AWG	Przekrój mm <sup>2</sup>
			-	-

 <b>KR</b> ID dopuszczenia: HMB17372-EL002				
--	--	--	--	--

<b>ClassNK</b> <b>NK</b> ID dopuszczenia: 09 ME 140				
	Napięcie znamionowe $U_N$	Prąd znamionowy $I_N$	Przekrój AWG	Przekrój mm <sup>2</sup>
			-	-

 <b>BV</b> ID dopuszczenia: 13403/D0 BV				
	Napięcie znamionowe $U_N$	Prąd znamionowy $I_N$	Przekrój AWG	Przekrój mm <sup>2</sup>
			-	-

 <b>VDE Zeichengenehmigung</b> ID dopuszczenia: 40009031				
	Napięcie znamionowe $U_N$	Prąd znamionowy $I_N$	Przekrój AWG	Przekrój mm <sup>2</sup>



# Złączka przelotowa - ST 1,5

3031076

<https://www.phoenixcontact.com/pl/produkty/3031076>



	500 V	17,5 A	-	0,2 - 1,5
--	-------	--------	---	-----------



## cULus Recognized

ID dopuszczenia: E60425

	Napięcie znamionowe $U_N$	Prąd znamionowy $I_N$	Przekrój AWG	Przekrój $\text{mm}^2$
Usegroup B				
	300 V	15 A	26 - 14	-
Usegroup C				
	300 V	15 A	26 - 14	-
Usegroup D				
	600 V	5 A	26 - 14	-

## DNV

ID dopuszczenia: TAE00001CS

	Napięcie znamionowe $U_N$	Prąd znamionowy $I_N$	Przekrój AWG	Przekrój $\text{mm}^2$
			-	-



## ATEX

ID dopuszczenia: KEMA01ATEX2129U

	Napięcie znamionowe $U_N$	Prąd znamionowy $I_N$	Przekrój AWG	Przekrój $\text{mm}^2$
Świadectwo badania typu	440 V	17,5 A	-	0,08 - 1,5



## EAC Ex

ID dopuszczenia: RU C-DE.HA91.B.00066

--	--	--	--	--



## IECEx

ID dopuszczenia: IECEx KEM 06.0043U

	Napięcie znamionowe $U_N$	Prąd znamionowy $I_N$	Przekrój AWG	Przekrój $\text{mm}^2$
	440 V	17,5 A	-	0,08 - 1,5



## CCC

ID dopuszczenia: 2020322313000621

--	--	--	--	--



## NEPSI

ID dopuszczenia: GYJ20.1193U

--	--	--	--	--

# Złączka przelotowa - ST 1,5

3031076

<https://www.phoenixcontact.com/pl/produkty/3031076>



# Złączka przelotowa - ST 1,5

3031076

<https://www.phoenixcontact.com/pl/produkty/3031076>



## Klasyfikacje

### ECLASS

ECLASS-9.0	27141120
ECLASS-10.0.1	27141120
ECLASS-11.0	27141120

### ETIM

ETIM 8.0	EC000897
----------	----------

### UNSPSC

UNSPSC 21.0	39121400
-------------	----------

# Złączka przelotowa - ST 1,5

3031076

<https://www.phoenixcontact.com/pl/produkty/3031076>



## Environmental Product Compliance

China RoHS	Okres użytkowania zgodnie z przeznaczeniem: nieograniczony = EFUP-e
	Brak substancji niebezpiecznych powyżej wartości progowych

# Złączka przelotowa - ST 1,5

3031076

<https://www.phoenixcontact.com/pl/produkty/3031076>



## Akcesoria

**i** Uwaga: Użycie niektórych z poniższych akcesoriów może ograniczyć ten produkt.

### Mostek wtykany

Mostek wtykany - FBS 2-4 - 3030116

<https://www.phoenixcontact.com/pl/produkty/3030116>



Mostek wtykany, wymiar rastra: 4,2 mm, kolor: czerwone

**i** Obciążalność prądowa, maks.: 17,5 A

### Mostek wtykany

Mostek wtykany - FBS 3-4 - 3030129

<https://www.phoenixcontact.com/pl/produkty/3030129>



Mostek wtykany, wymiar rastra: 4,2 mm, kolor: czerwone

**i** Obciążalność prądowa, maks.: 17,5 A

# Złączka przelotowa - ST 1,5

3031076

<https://www.phoenixcontact.com/pl/produkty/3031076>



## Mostek wtykany

Mostek wtykany - FBS 4-4 - 3030132

<https://www.phoenixcontact.com/pl/produkty/3030132>



Mostek wtykany, wymiar rastra: 4,2 mm, kolor: czerwone

 Obciążalność prądowa, maks.: 17,5 A

---

## Mostek wtykany

Mostek wtykany - FBS 5-4 - 3030145

<https://www.phoenixcontact.com/pl/produkty/3030145>



Mostek wtykany, wymiar rastra: 4,2 mm, kolor: czerwone

 Obciążalność prądowa, maks.: 17,5 A

---

# Złączka przelotowa - ST 1,5

3031076

<https://www.phoenixcontact.com/pl/produkty/3031076>



## Mostek wtykany

Mostek wtykany - FBS 10-4 - 3030158

<https://www.phoenixcontact.com/pl/produkty/3030158>



Mostek wtykany, wymiar rastra: 4,2 mm, kolor: czerwone

 Obciążalność prądowa, maks.: 17,5 A

---

## Mostek wtykany

Mostek wtykany - FBS 20-4 - 3030352

<https://www.phoenixcontact.com/pl/produkty/3030352>



Mostek wtykany, wymiar rastra: 4,2 mm, kolor: czerwone

 Obciążalność prądowa, maks.: 17,5 A

---

# Złączka przelotowa - ST 1,5

3031076

<https://www.phoenixcontact.com/pl/produkty/3031076>




## Mostek wtykany

Mostek wtykany - FBS 2-4 BU - 3030117

<https://www.phoenixcontact.com/pl/produkty/3030117>



Mostek wtykany, wymiar rastra: 4,2 mm, kolor: niebieski

 Obciążalność prądowa, maks.: 17,5 A

---

## Mostek wtykany

Mostek wtykany - FBS 3-4 BU - 3030130

<https://www.phoenixcontact.com/pl/produkty/3030130>



Mostek wtykany, wymiar rastra: 4,2 mm, kolor: niebieski

 Obciążalność prądowa, maks.: 17,5 A

---



# Złączka przelotowa - ST 1,5

3031076

<https://www.phoenixcontact.com/pl/produkty/3031076>



## Mostek wtykany

Mostek wtykany - FBS 4-4 BU - 3030133

<https://www.phoenixcontact.com/pl/produkty/3030133>



Mostek wtykany, wymiar rastra: 4,2 mm, kolor: niebieski

 Obciążalność prądowa, maks.: 17,5 A

---

## Mostek wtykany

Mostek wtykany - FBS 5-4 BU - 3030146

<https://www.phoenixcontact.com/pl/produkty/3030146>



Mostek wtykany, wymiar rastra: 4,2 mm, kolor: niebieski

 Obciążalność prądowa, maks.: 17,5 A

---

# Złączka przelotowa - ST 1,5

3031076

<https://www.phoenixcontact.com/pl/produkty/3031076>



## Mostek wtykany

Mostek wtykany - FBS 10-4 BU - 3036851

<https://www.phoenixcontact.com/pl/produkty/3036851>



Mostek wtykany, wymiar rastra: 4,2 mm, kolor: niebieski

 Obciążalność prądowa, maks.: 17,5 A

---

## Mostek wtykany

Mostek wtykany - FBS 20-4 BU - 3030353

<https://www.phoenixcontact.com/pl/produkty/3030353>



Mostek wtykany, wymiar rastra: 4,2 mm, kolor: niebieski

 Obciążalność prądowa, maks.: 17,5 A

# Złączka przelotowa - ST 1,5

3031076

<https://www.phoenixcontact.com/pl/produkty/3031076>




## Mostek wtykany

Mostek wtykany - FBS 2-4 GY - 3030118

<https://www.phoenixcontact.com/pl/produkty/3030118>



Mostek wtykany, wymiar rastra: 4,2 mm, kolor: szary

 Obciążalność prądowa, maks.: 17,5 A

---

## Mostek wtykany

Mostek wtykany - FBS 3-4 GY - 3030131

<https://www.phoenixcontact.com/pl/produkty/3030131>



Mostek wtykany, wymiar rastra: 4,2 mm, kolor: szary

 Obciążalność prądowa, maks.: 17,5 A

---

# Złączka przelotowa - ST 1,5

3031076

<https://www.phoenixcontact.com/pl/produkty/3031076>




## Mostek wtykany

Mostek wtykany - FBS 4-4 GY - 3030134

<https://www.phoenixcontact.com/pl/produkty/3030134>



Mostek wtykany, wymiar rastra: 4,2 mm, kolor: szary

 Obciążalność prądowa, maks.: 17,5 A

---

## Mostek wtykany

Mostek wtykany - FBS 5-4 GY - 3030147

<https://www.phoenixcontact.com/pl/produkty/3030147>



Mostek wtykany, wymiar rastra: 4,2 mm, kolor: szary

 Obciążalność prądowa, maks.: 17,5 A

---

# Złączka przelotowa - ST 1,5

3031076

<https://www.phoenixcontact.com/pl/produkty/3031076>




## Mostek redukcyjny

Mostek redukcyjny - RB ST (2,5/4)-1,5 - 3038943

<https://www.phoenixcontact.com/pl/produkty/3038943>



Mostek redukcyjny, wymiar rastra: 7,1 mm, kolor: czerwone

 Obciążalność prądowa, maks.: 24 A

## Pokrywa zamykająca

Pokrywa zamykająca - D-ST 2,5 - 3030417

<https://www.phoenixcontact.com/pl/produkty/3030417>



Pokrywa zamykająca, długość: 48,6 mm, szerokość: 2,2 mm, wysokość: 29,1 mm, kolor: szary

# Złączka przelotowa - ST 1,5

3031076

<https://www.phoenixcontact.com/pl/produkty/3031076>



## Wtyczki redukujące

Wtyczki redukujące - RPS - 0201647

<https://www.phoenixcontact.com/pl/produkty/0201647>



Wtyczki redukujące, kolor: szary

---

## Przegroda rozdzielająca sekcje

Przegroda rozdzielająca sekcje - ATP-ST 4 - 3030721

<https://www.phoenixcontact.com/pl/produkty/3030721>



Przegroda rozdzielająca sekcje, długość: 59,8 mm, szerokość: 2 mm, wysokość: 39 mm, kolor: szary

# Złączka przelotowa - ST 1,5

3031076

<https://www.phoenixcontact.com/pl/produkty/3031076>



## Wkrętak

Wkrętak - SZF 0-0,4X2,5 - 1204504

<https://www.phoenixcontact.com/pl/produkty/1204504>



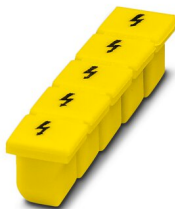
Urządzenie do wyzwalania, do zacisków ST, zdatne do użycia również jako wkrętak płaski, rozmiar: 0,4 x 2,5 x 75 mm, rękojeść 2-komp. z zabezp. przed zsuwaniem się

---

## Pokrywa ze znakiem ostrzegawczym

Pokrywa ze znakiem ostrzegawczym - WST 1,5 - 3030958

<https://www.phoenixcontact.com/pl/produkty/3030958>



Pokrywa ze znakiem ostrzegawczym, pasek, żółty, opisany, rodzaj montażu: wtykanie, do styków o szerokości: 4,25 mm, wielkość pola opisowego: 4,25 x 3,55 mm, ilość pojedynczych tabliczek: 5

# Złączka przelotowa - ST 1,5

3031076

<https://www.phoenixcontact.com/pl/produkty/3031076>



## Pokrywa zamykająca

Pokrywa zamykająca - D-ST 2,5-0,8 OG - 3030511

<https://www.phoenixcontact.com/pl/produkty/3030511>

Pokrywa zamykająca, długość: 48,6 mm, szerokość: 0,8 mm, wysokość: 29 mm,  
kolor: pomarańczowy



---

## Materiały montażowe

Materiały montażowe - ST-IL - 3039900

<https://www.phoenixcontact.com/pl/produkty/3039900>

Naklejka informacyjna do zacisku ST





# Złączka przelotowa - ST 1,5

3031076

<https://www.phoenixcontact.com/pl/produkty/3031076>



## Szyna nośna, z otworami

Szyna nośna, z otworami - NS 35/ 7,5 PERF 2000MM - 0801733

<https://www.phoenixcontact.com/pl/produkty/0801733>



Szyna nośna, z otworami, wg EN 60715, materiał: Stal, cynkowana, pasywowana grubowarstwowo, Profil standardowy, kolor: srebrny, Wariant opakowania po 25 sztuk (50 m)

---

## Szyna nośna, bez otworów

Szyna nośna, bez otworów - NS 35/ 7,5 UNPERF 2000MM - 0801681

<https://www.phoenixcontact.com/pl/produkty/0801681>



Szyna nośna, bez otworów, wg EN 60715, materiał: Stal, cynkowana, pasywowana grubowarstwowo, Profil standardowy, kolor: srebrny, Wariant opakowania po 25 sztuk (50 m)

# Złączka przelotowa - ST 1,5

3031076

<https://www.phoenixcontact.com/pl/produkty/3031076>



## Szyna nośna, z otworami

Szyna nośna, z otworami - NS 35/ 7,5 WH PERF 2000MM - 1204119

<https://www.phoenixcontact.com/pl/produkty/1204119>



Szyna nośna, z otworami, wg EN 60715, materiał: Stal, Ocynkowane, pasywowane na biało, Profil standardowy, kolor: srebrny, Wariant opakowania po 25 sztuk (50 m)

---

## Szyna nośna, bez otworów

Szyna nośna, bez otworów - NS 35/ 7,5 WH UNPERF 2000MM-VPE 10 - 1204122

<https://www.phoenixcontact.com/pl/produkty/1204122>



Szyna nośna, bez otworów, wg EN 60715, materiał: Stal, Ocynkowane, pasywowane na biało, Profil standardowy, kolor: srebrny, Wariant opakowania po 10 sztuk (20 m)

# Złączka przelotowa - ST 1,5

3031076

<https://www.phoenixcontact.com/pl/produkty/3031076>



## Szyna nośna, bez otworów

Szyna nośna, bez otworów - NS 35/ 7,5 AL UNPERF 2000MM - 0801704

<https://www.phoenixcontact.com/pl/produkty/0801704>



Szyna nośna, bez otworów, wg EN 60715, materiał: Aluminium, niepowlekany, Profil standardowy, kolor: srebrny, Wariant opakowania po 25 sztuk (50 m)

---

## Szyna nośna, z otworami

Szyna nośna, z otworami - NS 35/ 7,5 ZN PERF 2000MM - 1206421

<https://www.phoenixcontact.com/pl/produkty/1206421>



Szyna nośna, z otworami, wg EN 60715, materiał: Stal, ocynkowana, Profil standardowy, kolor: srebrny, Wariant opakowania po 25 sztuk (50 m)

# Złączka przelotowa - ST 1,5

3031076

<https://www.phoenixcontact.com/pl/produkty/3031076>



## Szyna nośna, bez otworów

Szyna nośna, bez otworów - NS 35/ 7,5 ZN UNPERF 2000MM - 1206434

<https://www.phoenixcontact.com/pl/produkty/1206434>



Szyna nośna, bez otworów, wg EN 60715, materiał: Stal, ocynkowana, Profil standardowy, kolor: srebrny, Wariant opakowania po 25 sztuk (50 m)

---

## Szyna nośna, bez otworów

Szyna nośna, bez otworów - NS 35/ 7,5 CU UNPERF 2000MM-VPE 10 - 0801762

<https://www.phoenixcontact.com/pl/produkty/0801762>



Szyna nośna, bez otworów, wg EN 60715, materiał: Miedź, niepowlekany, Profil standardowy, kolor: miedzianoczerwony, Wariant opakowania po 10 sztuk (20 m)

# Złączka przelotowa - ST 1,5

3031076

<https://www.phoenixcontact.com/pl/produkty/3031076>



## Zaślepka

Zaślepka - NS 35/ 7,5 CAP - 1206560

<https://www.phoenixcontact.com/pl/produkty/1206560>

Element zamykający szyny montażowej, do szyny montażowej NS 35/7,5



---

## Szyna nośna, z otworami

Szyna nośna, z otworami - NS 35/15 PERF 2000MM - 1201730

<https://www.phoenixcontact.com/pl/produkty/1201730>



Szyna nośna, z otworami, analogiczna jak wg EN 60715, materiał: Stal, cynkowana, pasywowana grubowarstwowo, Profil standardowy, kolor: srebrny, Wariant opakowania po 25 sztuk (50 m)

# Złączka przelotowa - ST 1,5

3031076

<https://www.phoenixcontact.com/pl/produkty/3031076>



## Szyna nośna, bez otworów

Szyna nośna, bez otworów - NS 35/15 UNPERF 2000MM - 1201714

<https://www.phoenixcontact.com/pl/produkty/1201714>



Szyna nośna, bez otworów, analogiczna jak wg EN 60715, materiał: Stal, cynkowana, pasywowana grubowarstwowo, Profil standardowy, kolor: srebrny, Wariant opakowania po 25 sztuk (50 m)

---

## Szyna nośna, z otworami

Szyna nośna, z otworami - NS 35/15 WH PERF 2000MM - 0806602

<https://www.phoenixcontact.com/pl/produkty/0806602>



Szyna nośna, z otworami, analogiczna jak wg EN 60715, materiał: Stal, Ocynkowane, pasywowane na biało, Profil standardowy, kolor: biały, Wariant opakowania po 25 sztuk (50 m)

# Złączka przelotowa - ST 1,5

3031076

<https://www.phoenixcontact.com/pl/produkty/3031076>



## Szyna nośna, bez otworów

Szyna nośna, bez otworów - NS 35/15 WH UNPERF 2000MM-VPE 10 - 1204135

<https://www.phoenixcontact.com/pl/produkty/1204135>



Szyna nośna, bez otworów, analogiczna jak wg EN 60715, materiał: Stal, Ocynkowane, pasywowane na biało, Profil standardowy, kolor: srebrny, Wariant opakowania po 10 sztuk (20 m)

---

## Szyna nośna, bez otworów

Szyna nośna, bez otworów - NS 35/15 AL UNPERF 2000MM - 1201756

<https://www.phoenixcontact.com/pl/produkty/1201756>



Szyna nośna, bez otworów, analogiczna jak wg EN 60715, materiał: Aluminium, niepowlekany, Profil standardowy, kolor: srebrny

# Złączka przelotowa - ST 1,5

3031076

<https://www.phoenixcontact.com/pl/produkty/3031076>



## Szyna nośna, z otworami

Szyna nośna, z otworami - NS 35/15 ZN PERF 2000MM - 1206599

<https://www.phoenixcontact.com/pl/produkty/1206599>



Szyna nośna, z otworami, analogiczna jak wg EN 60715, materiał: Stal, ocynkowana, Profil standardowy, kolor: srebrny, Wariant opakowania po 25 sztuk (50 m)

---

## Szyna nośna, bez otworów

Szyna nośna, bez otworów - NS 35/15 ZN UNPERF 2000MM - 1206586

<https://www.phoenixcontact.com/pl/produkty/1206586>



Szyna nośna, bez otworów, analogiczna jak wg EN 60715, materiał: Stal, ocynkowana, Profil standardowy, kolor: srebrny, Wariant opakowania po 25 sztuk (50 m)



# Złączka przelotowa - ST 1,5

3031076

<https://www.phoenixcontact.com/pl/produkty/3031076>



## Szyna nośna, bez otworów

Szyna nośna, bez otworów - NS 35/15 CU UNPERF 2000MM-VPE 10 - 1201895

<https://www.phoenixcontact.com/pl/produkty/1201895>



Szyna nośna, bez otworów, analogiczna jak wg EN 60715, materiał: Miedź, niepowlekany, Profil standardowy, kolor: miedzianoczerwony, Wariant opakowania po 10 sztuk (20 m)

---

## Zaślepka

Zaślepka - NS 35/15 CAP - 1206573

<https://www.phoenixcontact.com/pl/produkty/1206573>

Element zamykający szyny montażowej, do szyny montażowej NS 35/15



# Złączka przelotowa - ST 1,5

3031076

<https://www.phoenixcontact.com/pl/produkty/3031076>



## Szyna nośna, bez otworów

Szyna nośna, bez otworów - NS 35/15-2,3 UNPERF 2000MM-VPE 10 - 1201798

<https://www.phoenixcontact.com/pl/produkty/1201798>



Szyna nośna, bez otworów, wg EN 60715, materiał: Stal, cynkowana, pasywowana grubowarstwowo, Profil standardowy 2,3 mm, kolor: srebrny, Wariant opakowania po 10 sztuk (20 m)

---

## Pasek oznaczników typu zack

Pasek oznaczników typu zack - ZB 4 :UNBEDRUCKT - 0805001

<https://www.phoenixcontact.com/pl/produkty/0805001>



Pasek oznaczników typu zack, pasek, biały, nieopisane, opisywany przy pomocy: PLOTMARK, CMS-P1-PLOTTER, rodzaj montażu: mocowanie zatrzaskowe, do styków o szerokości: 4,2 mm, wielkość pola opisowego: 4,2 × 10,5 mm, ilość pojedynczych tabliczek: 10

# Złączka przelotowa - ST 1,5

3031076

<https://www.phoenixcontact.com/pl/produkty/3031076>



## Pasek oznaczników typu zack

Pasek oznaczników typu zack - ZB 4 CUS - 0824951

<https://www.phoenixcontact.com/pl/produkty/0824951>

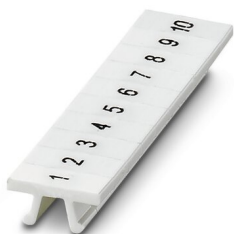


Pasek oznaczników typu zack, możliwość zamówienia: po pętli, biały, opis wg zamówienia klienta, rodzaj montażu: zatrzaskiwanie na wysokie wpusty na tabliczki, do styków o szerokości: 4,2 mm, wielkość pola opisowego: 4,2 × 10,5 mm, ilość pojedynczych tabliczek: 10

## Pasek oznaczników typu zack

Pasek oznaczników typu zack - ZB 4,LGS:FORTL.ZAHLEN - 0805739

<https://www.phoenixcontact.com/pl/produkty/0805739>



Pasek oznaczników typu zack, pasek, biały, opisany, zadrukowane wzdłuż: kolejne numery 1 ...10, 11 ...20 etc. do 91 ...100, rodzaj montażu: mocowanie zatrzaskowe, do styków o szerokości: 4,2 mm, wielkość pola opisowego: 4,2 × 10,5 mm, ilość pojedynczych tabliczek: 10

# Złączka przelotowa - ST 1,5

3031076

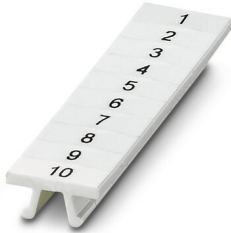
<https://www.phoenixcontact.com/pl/produkty/3031076>



## Pasek oznaczników typu zack

Pasek oznaczników typu zack - ZB 4,QR:FORTL.ZAHLEN - 0805807

<https://www.phoenixcontact.com/pl/produkty/0805807>



Pasek oznaczników typu zack, pasek, biały, opisany, zadrukowane w poprzek: kolejne numery 1 ...10, 11 ...20 etc. do 91 ...100, rodzaj montażu: mocowanie zatrzaskowe, do styków o szerokości: 4,2 mm, wielkość pola opisowego: 4,2 × 10,5 mm, ilość pojedynczych tabliczek: 10

---

## Oznacznik do zacisków

Oznacznik do zacisków - UC-TM 4 - 0818111

<https://www.phoenixcontact.com/pl/produkty/0818111>



Oznacznik do zacisków, Mata, biały, nieopisane, opisywany przy pomocy: BLUEMARK ID COLOR, BLUEMARK ID, BLUEMARK CLED, PLOTMARK, CMS-P1-PLOTTER, rodzaj montażu: mocowanie zatrzaskowe, do styków o szerokości: 4,2 mm, wielkość pola opisowego: 3,6 × 10,5 mm, ilość pojedynczych tabliczek: 120

# Złączka przelotowa - ST 1,5

3031076

<https://www.phoenixcontact.com/pl/produkty/3031076>



## Oznacznik do zacisków

Oznacznik do zacisków - UC-TM 4 CUS - 0824573

<https://www.phoenixcontact.com/pl/produkty/0824573>



Oznacznik do zacisków, możliwość zamówienia: matami, biały, opis wg zamówienia klienta, rodzaj montażu: zatrzaskiwanie na wysokie wpusty na tabliczki, do styków o szerokości: 4,2 mm, wielkość pola opisowego: 3,6 × 10,5 mm, ilość pojedynczych tabliczek: 120

---

## Oznacznik do zacisków

Oznacznik do zacisków - UCT-TM 4 - 0828732

<https://www.phoenixcontact.com/pl/produkty/0828732>



Oznacznik do zacisków, Mata, biały, nieopisane, opisywany przy pomocy: TOPMARK NEO, TOPMARK LASER, BLUEMARK ID COLOR, BLUEMARK ID, BLUEMARK CLED, THERMOMARK PRIME, THERMOMARK CARD 2.0, THERMOMARK CARD, rodzaj montażu: mocowanie zatrzaskowe, do styków o szerokości: 4,2 mm, wielkość pola opisowego: 3,6 × 10,5 mm, Ilość pojedynczych tabliczek: 84

# Złączka przelotowa - ST 1,5

3031076

<https://www.phoenixcontact.com/pl/produkty/3031076>



## Oznacznik do zacisków

Oznacznik do zacisków - UCT-TM 4 CUS - 0829588

<https://www.phoenixcontact.com/pl/produkty/0829588>



Oznacznik do zacisków, możliwość zamówienia: matami, biały, opis wg zamówienia klienta, rodzaj montażu: zatrzaskiwanie na wysokie wpusty na tabliczki, do styków o szerokości: 4,2 mm, wielkość pola opisowego: 3,6 × 10,5 mm, ilość pojedynczych tabliczek: 84

---

## Taśma oznaczników ponacinana, płaska

Taśma oznaczników ponacinana, płaska - ZBF 4:UNBEDRUCKT - 0808587

<https://www.phoenixcontact.com/pl/produkty/0808587>



Taśma oznaczników ponacinana, płaska, pasek, biały, nieopisane, opisywany przy pomocy: CMS-P1-PLOTTER, PLOTMARK, rodzaj montażu: mocowanie zatrzaskowe, do styków o szerokości: 4 mm, wielkość pola opisowego: 4,2 × 5,2 mm, ilość pojedynczych tabliczek: 10

# Złączka przelotowa - ST 1,5

3031076

<https://www.phoenixcontact.com/pl/produkty/3031076>



## Taśma oznaczników ponacinana, płaska

Taśma oznaczników ponacinana, płaska - ZBF 4 CUS - 0825023

<https://www.phoenixcontact.com/pl/produkty/0825023>



Taśma oznaczników ponacinana, płaska, możliwość zamówienia: po pętli, biały, opis wg zamówienia klienta, rodzaj montażu: zatrzaskiwanie na płaskie wpusty na tabliczki, do styków o szerokości: 4,2 mm, wielkość pola opisowego: 4,2 × 5,2 mm, ilość pojedynczych tabliczek: 10

## Taśma oznaczników ponacinana, płaska

Taśma oznaczników ponacinana, płaska - ZBF 4,LGS:FORTL.ZAHLEN - 0808626

<https://www.phoenixcontact.com/pl/produkty/0808626>



Taśma oznaczników ponacinana, płaska, pasek, biały, opisany, zadrukowane wzdłuż: kolejne numery 1 ...10, 11 ...20 etc. do 91 ...100, rodzaj montażu: mocowanie zatrzaskowe, do styków o szerokości: 4 mm, wielkość pola opisowego: 4,2 × 5,2 mm, ilość pojedynczych tabliczek: 10

# Złączka przelotowa - ST 1,5

3031076

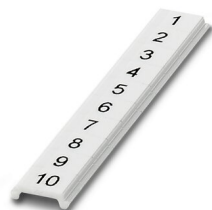
<https://www.phoenixcontact.com/pl/produkty/3031076>



## Taśma oznaczników ponacinana, płaska

Taśma oznaczników ponacinana, płaska - ZBF 4,QR:FORTL.ZAHLEN - 0808820

<https://www.phoenixcontact.com/pl/produkty/0808820>



Taśma oznaczników ponacinana, płaska, pasek, biały, opisany, zadrukowane w poprzek: kolejne numery 1 ...10, 11 ...20 etc. do 91 ...100, rodzaj montażu: mocowanie zatrzaskowe, do styków o szerokości: 4 mm, wielkość pola opisowego: 4,2 × 5,2 mm, Ilość pojedynczych tabliczek: 10

## Taśma oznaczników ponacinana, płaska

Taśma oznaczników ponacinana, płaska - ZBF 4,LGS:GERADE ZAHLEN - 0810818

<https://www.phoenixcontact.com/pl/produkty/0810818>



Taśma oznaczników ponacinana, płaska, pasek, biały, opisany, zadrukowane wzdłuż: kolejne numery parzyste 2 ... 20, 22 ... 40 itd. do 82 ... 100, rodzaj montażu: mocowanie zatrzaskowe, do styków o szerokości: 4 mm, wielkość pola opisowego: 5,15 × 4,15 mm, Ilość pojedynczych tabliczek: 10



# Złączka przelotowa - ST 1,5

3031076

<https://www.phoenixcontact.com/pl/produkty/3031076>



## Taśma oznaczników ponacinana, płaska

Taśma oznaczników ponacinana, płaska - ZBF 4,LGS:UNGERADE ZAHLEN - 0810850

<https://www.phoenixcontact.com/pl/produkty/0810850>



Taśma oznaczników ponacinana, płaska, pasek, biały, opisany, zadrukowane wzdłuż: liczby nieparzyste 1-19, 21-39 etc. do 81-99, rodzaj montażu: mocowanie zatrzaskowe, do styków o szerokości: 4 mm, wielkość pola opisowego: 5,15 × 4,15 mm, ilość pojedynczych tabliczek: 10

---

## Oznacznik do zacisków

Oznacznik do zacisków - UC-TMF 4 - 0818166

<https://www.phoenixcontact.com/pl/produkty/0818166>



Oznacznik do zacisków, Mata, biały, nieopisane, opisywany przy pomocy: BLUEMARK ID COLOR, BLUEMARK ID, BLUEMARK CLED, PLOTMARK, CMS-P1-PLOTTER, rodzaj montażu: mocowanie zatrzaskowe, do styków o szerokości: 4,2 mm, wielkość pola opisowego: 3,6 × 5,1 mm, ilość pojedynczych tabliczek: 120

# Złączka przelotowa - ST 1,5

3031076

<https://www.phoenixcontact.com/pl/produkty/3031076>



## Oznacznik do zacisków

Oznacznik do zacisków - UC-TMF 4 CUS - 0824630

<https://www.phoenixcontact.com/pl/produkty/0824630>



Oznacznik do zacisków, możliwość zamówienia: matami, biały, opis wg zamówienia klienta, rodzaj montażu: zatrzaskiwanie na płaskie wpusty na tabliczki, do styków o szerokości: 4,2 mm, wielkość pola opisowego: 3,6 × 5,1 mm, ilość pojedynczych tabliczek: 120

---

## Oznacznik do zacisków

Oznacznik do zacisków - UCT-TMF 4 - 0828742

<https://www.phoenixcontact.com/pl/produkty/0828742>



Oznacznik do zacisków, Mata, biały, nieopisane, opisywany przy pomocy: TOPMARK NEO, TOPMARK LASER, BLUEMARK ID COLOR, BLUEMARK ID, BLUEMARK CLED, THERMOMARK PRIME, THERMOMARK CARD 2.0, THERMOMARK CARD, rodzaj montażu: mocowanie zatrzaskowe, do styków o szerokości: 4,2 mm, wielkość pola opisowego: 3,4 × 4,7 mm, ilość pojedynczych tabliczek: 90

# Złączka przelotowa - ST 1,5

3031076

<https://www.phoenixcontact.com/pl/produkty/3031076>



## Oznacznik do zacisków

Oznacznik do zacisków - UCT-TMF 4 CUS - 0829651

<https://www.phoenixcontact.com/pl/produkty/0829651>



Oznacznik do zacisków, możliwość zamówienia: matami, biały, opis wg zamówienia klienta, rodzaj montażu: zatrzaskiwanie na płaskie wpusty na tabliczki, do styków o szerokości: 4,2 mm, wielkość pola opisowego: 3,4 × 4,7 mm, ilość pojedynczych tabliczek: 90

---

## Wtyczki probiercze

Wtyczki probiercze - MPS-MT - 0201744

<https://www.phoenixcontact.com/pl/produkty/0201744>



Wtyczki probiercze, z przyłączem lutowanym do 1 mm<sup>2</sup> przekroju przewodu, kolor: szary

# Złączka przelotowa - ST 1,5

3031076

<https://www.phoenixcontact.com/pl/produkty/3031076>



## Tulejka izolująca

Tulejka izolująca - MPS-IH WH - 0201663

<https://www.phoenixcontact.com/pl/produkty/0201663>

Tulejka izolująca, kolor: biały



---

## Tulejka izolująca

Tulejka izolująca - MPS-IH RD - 0201676

<https://www.phoenixcontact.com/pl/produkty/0201676>

Tulejka izolująca, kolor: czerwone



# Złączka przelotowa - ST 1,5

3031076

<https://www.phoenixcontact.com/pl/produkty/3031076>

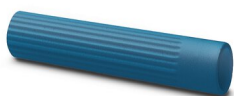


## Tulejka izolująca

Tulejka izolująca - MPS-IH BU - 0201689

<https://www.phoenixcontact.com/pl/produkty/0201689>

Tulejka izolująca, kolor: niebieski



---

## Tulejka izolująca

Tulejka izolująca - MPS-IH YE - 0201692

<https://www.phoenixcontact.com/pl/produkty/0201692>

Tulejka izolująca, kolor: żółty



# Złączka przelotowa - ST 1,5

3031076

<https://www.phoenixcontact.com/pl/produkty/3031076>



## Tulejka izolująca

Tulejka izolująca - MPS-IH GN - 0201702

<https://www.phoenixcontact.com/pl/produkty/0201702>

Tulejka izolująca, kolor: zielony



---

## Tulejka izolująca

Tulejka izolująca - MPS-IH GY - 0201728

<https://www.phoenixcontact.com/pl/produkty/0201728>

Tulejka izolująca, kolor: szary



# Złączka przelotowa - ST 1,5

3031076

<https://www.phoenixcontact.com/pl/produkty/3031076>



## Tulejka izolująca

Tulejka izolująca - MPS-IH BK - 0201731

<https://www.phoenixcontact.com/pl/produkty/0201731>

Tulejka izolująca, kolor: czarny



---

## Tulejka izolująca

Tulejka izolująca - ISH 1,5/0,2 - 3206131

<https://www.phoenixcontact.com/pl/produkty/3206131>

Tulejka izolująca, kolor: biały



# Złączka przelotowa - ST 1,5

3031076

<https://www.phoenixcontact.com/pl/produkty/3031076>



## Tulejka izolująca

Tulejka izolująca - ISH 1,5/0,5 - 3031034

<https://www.phoenixcontact.com/pl/produkty/3031034>



Tulejka izolująca, kolor: szary

---

## Adapter testowy

Adapter testowy - PAI-4 - 3030925

<https://www.phoenixcontact.com/pl/produkty/3030925>



Adapter testowy, W stanie wetkniętym zabezpieczony przed niezamierzonym bezpośrednim dotykiem palca zgodnie z normą DIN EN 50274, do wtyków pomiarowych 4 mm i złączy szynowych o podziale 4,2 mm, kolor: szary



# Złączka przelotowa - ST 1,5

3031076

<https://www.phoenixcontact.com/pl/produkty/3031076>



## Wtyczki probiercze

Wtyczki probiercze - PS-4 - 3030970

<https://www.phoenixcontact.com/pl/produkty/3030970>



Wtyczki probiercze, Modułowe wtyki pomiarowe, kolor: czerwone

---

## Płytki dystansowa

Płytki dystansowa - DP PS-4 - 3036712

<https://www.phoenixcontact.com/pl/produkty/3036712>



Płytki dystansowa, długość: 22,4 mm, szerokość: 4,2 mm, wysokość: 29 mm,  
liczba biegunów: 1, kolor: czerwone

# Złączka przelotowa - ST 1,5

3031076

<https://www.phoenixcontact.com/pl/produkty/3031076>



## Trzymacz końcowy

Trzymacz końcowy - CLIPFIX 35 - 3022218

<https://www.phoenixcontact.com/pl/produkty/3022218>



Uchwyt końcowy do szybkiego montażu, do szyny nośnej NS 35/7,5 lub szyny nośnej NS 35/15, z możliwością oznaczenia, szerokość: 9,5 mm, kolor: szary

---

## Trzymacz końcowy

Trzymacz końcowy - CLIPFIX 35-5 - 3022276

<https://www.phoenixcontact.com/pl/produkty/3022276>



Uchwyt końcowy do szybkiego montażu, do szyny nośnej NS 35/7,5 lub szyny nośnej NS 35/15, z możliwością oznaczenia, możliwością przechowywania dla FBS...5, FBS...6, KSS 5, KSS 6, szerokość: 5,15 mm, kolor: szary

# Złączka przelotowa - ST 1,5

3031076

<https://www.phoenixcontact.com/pl/produkty/3031076>

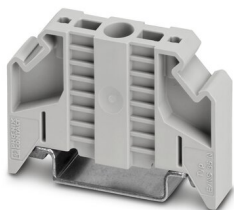


## Trzymacz końcowy

Trzymacz końcowy - E/NS 35 N - 0800886

<https://www.phoenixcontact.com/pl/produkty/0800886>

Trzymacz końcowy, szerokość: 9,5 mm, kolor: szary



## Trzymacz końcowy

Trzymacz końcowy - E/UK - 1201442

<https://www.phoenixcontact.com/pl/produkty/1201442>

Trzymacz końcowy, materiał: PA, kolor: szary, Montaż na szynie nośnej NS 32 lub NS 35



# Złączka przelotowa - ST 1,5

3031076

<https://www.phoenixcontact.com/pl/produkty/3031076>



## Trzymacz końcowy

Trzymacz końcowy - E/UK 1 - 1201413

<https://www.phoenixcontact.com/pl/produkty/1201413>



Trzymacz końcowy, do podpierania na końcu dwu- i trzypoziomowych listew zaciskowych, szerokość: 10 mm, kolor: szary

---

Phoenix Contact 2022 © - Wszelkie prawa zastrzeżone

<https://www.phoenixcontact.com>

PHOENIX CONTACT Sp. z o.o.

ul. Bierutowska 57-59, Budynek nr 3/A

51-317 Wrocław

71/ 39 80 410

[pxcpl@phoenixcontact.pl](mailto:pxcpl@phoenixcontact.pl)