

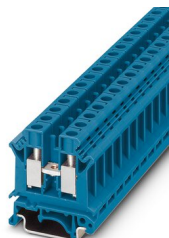
# Złączka przelotowa - UK 10 N BU



3005086

<https://www.phoenixcontact.com/pl/produkty/3005086>

Dane zawarte w tym dokumencie PDF zostały wygenerowane z naszego katalogu online. Kompletne dane znajdują się w dokumentacji użytkownika. Obowiązują ogólne warunki użytkowania dla materiałów pobieranych.



Złączka przelotowa, napięcie znamionowe: 800 V, prąd znamionowy: 57 A, rodzaj przyłącza: Przyłącze śrubowe, Przekrój znamionowy: 10 mm<sup>2</sup>, przekrój: 0,5 mm<sup>2</sup> - 16 mm<sup>2</sup>, rodzaj montażu: NS 35/7,5, NS 35/15, NS 32, kolor: niebieski

## Korzyści

- Wszystkie złącza uniwersalne serii UK... mogą być standardowo stosowane również w obszarach Ex e wg IEC/EN 60079
- Wśród danych przyłącza można znaleźć numery świadectw badania typu WE dopuszczenia EX

## Dane handlowe

Numer artykułu	3005086
Jednostka opakowania	50 Szt.
Minimalne zamówienie	50 Szt.
Klucz sprzedaży	BE1211
Klucz produktu	BE1211
Strona katalogu	Strona 461 (C-1-2019)
GTIN	4017918091026
Waga jednej sztuki (z opakowaniem)	17,006 g
Waga jednej sztuki (bez opakowania)	17,006 g
Numer taryfy celnej	85369010
Kraj pochodzenia	CN

# Złączka przelotowa - UK 10 N BU



3005086

<https://www.phoenixcontact.com/pl/produkty/3005086>

## Dane techniczne

### Właściwości produktu

Typ produktu	Złączka przelotowa
Ilość przyłączy	2
Liczba rzędów	1
Potencjały	1

### Właściwości izolacji

Kategoria przepięciowa	III
Stopień zabrudzenia	3

### Parametry elektryczne

Znamionowe napięcie udarowe	8 kV
Maksymalna utrata mocy w warunkach znamionowych	1,82 W

### Dane przyłączeniowe

Liczba przyłączy na poziom	2
Przekrój znamionowy	10 mm <sup>2</sup>

### Poziom 1 u góry 1 na dole 1

Gwint śruby	M4
Moment dokręcania	1,5 ... 1,8 Nm
Długość usuwanej izolacji	10 mm
sonda wzorcowa	B6
Przyłącze według normy	IEC 60947-7-1
Przekrój przewodu sztywnego	0,5 mm <sup>2</sup> ... 16 mm <sup>2</sup>
przekrój przewodu AWG	20 ... 6 (przeliczone według IEC)
Przekrój przewodu, linka	0,5 mm <sup>2</sup> ... 10 mm <sup>2</sup>
Przekrój przewodu linki [AWG]	20 ... 8 (przeliczone według IEC)
Przekrój przewodu linki (tulejka bez izolacji z tworzywa sztucznego)	0,5 mm <sup>2</sup> ... 10 mm <sup>2</sup>
Przekrój przewodu linki (tulejka z izolacją z tworzywa sztucznego)	0,5 mm <sup>2</sup> ... 6 mm <sup>2</sup>
Przekrój drutu z mostkiem wtykowym	10 mm <sup>2</sup>
Przekrój linki z mostkiem wtykowym	10 mm <sup>2</sup>
2 przewody o takim samym przekroju, sztywne	0,5 mm <sup>2</sup> ... 4 mm <sup>2</sup>
2 przewody o takim samym przekroju, giętkie	0,5 mm <sup>2</sup> ... 4 mm <sup>2</sup>
2 przewody typu linka o takim samym przekroju z tulejką z tworzywa sztucznego	0,5 mm <sup>2</sup> ... 2,5 mm <sup>2</sup>
2 przewody o takim samym przekroju z tulejką TWIN z tworzywa sztucznego	0,5 mm <sup>2</sup> ... 6 mm <sup>2</sup>
Prąd znamionowy	57 A
Maksymalny prąd obciążenia	76 A (przy przekroju poprzecznym przewodu 16 mm <sup>2</sup> )
Napięcie znamionowe	800 V

# Złączka przelotowa - UK 10 N BU



3005086

<https://www.phoenixcontact.com/pl/produkty/3005086>

Przekrój znamionowy	10 mm <sup>2</sup>
---------------------	--------------------

## Dane Ex

### Dane znamionowe (ATEX/IECEX)

Certyfikat ATEX	KEMA 98 ATEX 1786 U
Certyfikat Ex IEC	IECEX KEM 06.0029 U
Oznaczenie	□ II 2 GD Ex eb IIC Gb
Zakres temperatur roboczych	-60 °C ... 110 °C
Akcesoria ze świadectwem Ex	3003020 D-UK 4/10 3006027 D-UK 16 3004210 ATP-UK 5-MTK 1205066 SZS 1,0X4,0 VDE 1201442 E/UK
Zestawienie mostków	Mostek stały / FBI 10-10-EX / 0711690
Dane mostków	51,5 A / 10 mm <sup>2</sup>
Zestawienie mostków	Mostek łączący / EB 2-10 / 0203153 Mostek łączący / EB 3-10 / 0203328 Mostek łączący / EB 10-10 / 0203137
Dane mostków	50 A / 10 mm <sup>2</sup>
Wzrost temperatury Ex	40 K (59,1 A / 10 mm <sup>2</sup> )
Napięcie znamionowe	690 V
w przypadku mostkowania za pomocą mostka wtykowego	690 V
dla mostkowania mostkiem	690 V
Znamionowe napięcie izolacji	630 V
Wyjście	(trwale)

### Poziom Ex Informacje ogólne

Prąd znamionowy	53,5 A
Maksymalny prąd obciążenia	67 A
Opór przejścia	0,12 mΩ

### Dane przyłącza Ex Informacje ogólne

zakres momentu obrotowego	1,5 Nm ... 1,8 Nm
Przekrój znamionowy	10 mm <sup>2</sup>
Przekrój znamionowy AWG	8
Zdolność przyłączeniowa sztywne	0,5 mm <sup>2</sup> ... 16 mm <sup>2</sup>
przyłączane przewody AWG	20 ... 6
Zdolność przyłączeniowa giętkie	0,5 mm <sup>2</sup> ... 10 mm <sup>2</sup>
przyłączane przewody AWG	20 ... 8
2 przewody o takim samym przekroju, sztywne	0,5 mm <sup>2</sup> ... 4 mm <sup>2</sup>
2 przewody o takim samym przekroju, AWG druty	20 ... 12
2 przewody o takim samym przekroju, giętkie	0,5 mm <sup>2</sup> ... 4 mm <sup>2</sup>
2 przewody o takim samym przekroju, AWG linki	20 ... 12

## Wymiary

# Złączka przelotowa - UK 10 N BU



3005086

<https://www.phoenixcontact.com/pl/produkty/3005086>

Szerokość	10,2 mm
Szer. pokrywy	1,8 mm
wysokość NS 35/15	54,8 mm
wysokość NS 35/7,5	47,3 mm
Wysokość	1,85 "
wysokość NS 32	52,3 mm
Długość	42,5 mm

## Dane materiału

Kolor	niebieski
Klasa palności wg UL 94	V0
Grupa materiału izolacyjnego	I
Materiał izolacyjny	PA
Statyczne zastosowanie materiału izolacyjnego w zimnie	-60 °C
Wskaźnik temperatury izolacji (DIN EN 60216-1 (VDE 0304-21))	130 °C
Względny wskaźnik temperatury izolacji (Elec., UL 746 B)	130 °C
Ochrona przeciwpożarowa pojazdów szynowych (DIN EN 45545-2) R22	HL 1 - HL 3
Ochrona przeciwpożarowa pojazdów szynowych (DIN EN 45545-2) R23	HL 1 - HL 3
Ochrona przeciwpożarowa pojazdów szynowych (DIN EN 45545-2) R24	HL 1 - HL 3
Ochrona przeciwpożarowa pojazdów szynowych (DIN EN 45545-2) R26	HL 1 - HL 3
Pomiar oddawania ciepła metodą kalometryczną NFPA 130 (ASTM E 1354)	28 MJ/kg
Palność powierzchni NFPA 130 (ASTM E 162)	wynik pozytywny
Gęstość optyczna gazów spalinowych NFPA 130 (ASTM E 662)	wynik pozytywny
Toksyczność gazów spalinowych NFPA 130 (SMP 800C)	wynik pozytywny

## Badania elektryczne

### Badanie napięciem udarowym

Napięcie probiercze wartość zadania	9,8 kV
Wynik	Badanie zakończone wynikiem pozytywnym

### Badanie nagrzewania

Wymagane sprawdzanie przyrostów temperatury	Wzrost temp. ≤ 45 K
Wynik	Badanie zakończone wynikiem pozytywnym
Badanie prądem krótkotrwałym wytrzymywanym 10 mm <sup>2</sup>	1,2 kA
Badanie prądem krótkotrwałym wytrzymywanym 16 mm <sup>2</sup>	1,92 kA
Wynik	Badanie zakończone wynikiem pozytywnym

### Wytrzymałość elektryczna o częstotliwości roboczej

Napięcie probiercze wartość zadania	2 kV
Wynik	Badanie zakończone wynikiem pozytywnym

## Parametry mechaniczne

### Dane mechaniczne

Otw. ściana bocz.	tak
-------------------	-----

## Próby mechaniczne

### Wytrzymałość mechaniczna

Wynik	Badanie zakończone wynikiem pozytywnym
-------	--

### Mocowanie na nośniku

Szyina DIN/Befestigungsauflage	NS 32/NS 35
Obciążenie pomiarowe wartość zadana	5 N
Wynik	Badanie zakończone wynikiem pozytywnym

### Próba uszkodzenia i poluzowania przewodu

Prędkość kątowa	10 U/min
obroty	135
Przekrój przewodu/waga	0,5 mm <sup>2</sup> / 0,3 kg
	10 mm <sup>2</sup> / 2 kg
	16 mm <sup>2</sup> / 2,9 kg
Wynik	Badanie zakończone wynikiem pozytywnym

## Warunki środowiskowe i żywotność

### Próba płomieniem igłowym

Czas działania	30 s
Wynik	Badanie zakończone wynikiem pozytywnym

### Warunki otoczenia

Temperatura otoczenia (praca)	-60 °C ... 105 °C (maks. krótkotrwała temperatura robocza patrz RTI Elec.)
Temperatura otoczenia (składowanie/transport)	-25 °C ... 60 °C (krótkotrwanie, nie powyżej 24 h, -60 °C do +70°C)
Temperatura otoczenia (montaż)	-5 °C ... 70 °C
Temperatura otoczenia (aktywacja)	-5 °C ... 70 °C
Dopuszczalna wilgotność powietrza (składowanie/transport)	30 % ... 70 %

## Normy i przepisy

Przyłącze według normy	IEC 60947-7-1
------------------------	---------------

## Montaż

Sposób montażu	NS 35/7,5
	NS 35/15
	NS 32

# Złączka przelotowa - UK 10 N BU

3005086

<https://www.phoenixcontact.com/pl/produkty/3005086>



## Rysunki

### Schemat



# Złączka przelotowa - UK 10 N BU



3005086

<https://www.phoenixcontact.com/pl/produkty/3005086>

## Dopuszczenia

<b>DNV</b> ID dopuszczenia: TAE00001CT				
	Napięcie znamionowe $U_N$	Prąd znamionowy $I_N$	Przekrój AWG	Przekrój $\text{mm}^2$
			-	-

<b>CSA</b> ID dopuszczenia: 13631				
	Napięcie znamionowe $U_N$	Prąd znamionowy $I_N$	Przekrój AWG	Przekrój $\text{mm}^2$
Usegroup B				
	600 V	65 A	24 - 6	-
Usegroup C				
	600 V	65 A	24 - 6	-

<b>CB Scheme</b> ID dopuszczenia: NL-39959				
	Napięcie znamionowe $U_N$	Prąd znamionowy $I_N$	Przekrój AWG	Przekrój $\text{mm}^2$
	800 V	57 A	-	- 10

<b>cULus Recognized</b> ID dopuszczenia: E60425				
	Napięcie znamionowe $U_N$	Prąd znamionowy $I_N$	Przekrój AWG	Przekrój $\text{mm}^2$
Usegroup B				
	600 V	65 A	24 - 6	-
Usegroup C				
	600 V	65 A	24 - 6	-
Usegroup F				
	800 V	65 A	24 - 6	-

<b>CCA</b> ID dopuszczenia: NTR-NL 3071				
	Napięcie znamionowe $U_N$	Prąd znamionowy $I_N$	Przekrój AWG	Przekrój $\text{mm}^2$
	800 V		-	- 10

<b>RS</b> ID dopuszczenia: 17.00013.272				
--	--	--	--	--

# Złączka przelotowa - UK 10 N BU



3005086

<https://www.phoenixcontact.com/pl/produkty/3005086>



## KEMA-KEUR

ID dopuszczenia: 71-119849

	Napięcie znamionowe $U_N$	Prąd znamionowy $I_N$	Przekrój AWG	Przekrój $mm^2$
	800 V	57 A	-	- 10



## ATEX

ID dopuszczenia: KEMA98ATEX1786U



## cUL Recognized

ID dopuszczenia: E192998

	Napięcie znamionowe $U_N$	Prąd znamionowy $I_N$	Przekrój AWG	Przekrój $mm^2$
	600 V	65 A	24 - 6	-



## EAC Ex

ID dopuszczenia: RU C-DE.HA91.B.00066



## GL

ID dopuszczenia: 98876-96 HH

	Napięcie znamionowe $U_N$	Prąd znamionowy $I_N$	Przekrój AWG	Przekrój $mm^2$
Świadectwo części EEx e II	690 V	57 A	-	- 10



## IECEx

ID dopuszczenia: IECEx KEM 06.0029U



## UL Recognized

ID dopuszczenia: E192998

	Napięcie znamionowe $U_N$	Prąd znamionowy $I_N$	Przekrój AWG	Przekrój $mm^2$
	600 V	65 A	24 - 6	-



## CCC

ID dopuszczenia: 2020322313000623



## NEPSI



# Złączka przelotowa - UK 10 N BU

3005086

<https://www.phoenixcontact.com/pl/produkty/3005086>



ID dopuszczenia: GYJ20.1195U



**DNV GL-EX**

ID dopuszczenia: TAE00003K6

	Napięcie znamionowe $U_N$	Prąd znamionowy $I_N$	Przekrój AWG	Przekrój $\text{mm}^2$
Świadectwo części EEx e II	440 V	32 A	-	- 2,5

cULus Recognized

# Złączka przelotowa - UK 10 N BU



3005086

<https://www.phoenixcontact.com/pl/produkty/3005086>

## Klasyfikacje

### ECLASS

ECLASS-9.0	27141120
ECLASS-10.0.1	27141120
ECLASS-11.0	27141120

### ETIM

ETIM 8.0	EC000897
----------	----------

### UNSPSC

UNSPSC 21.0	39121400
-------------	----------

# Złączka przelotowa - UK 10 N BU

3005086

<https://www.phoenixcontact.com/pl/produkty/3005086>



## Environmental Product Compliance

China RoHS	Okres użytkowania zgodnie z przeznaczeniem: nieograniczony = EFUP-e
	Brak substancji niebezpiecznych powyżej wartości progowych

# Złączka przelotowa - UK 10 N BU

3005086

<https://www.phoenixcontact.com/pl/produkty/3005086>



## Akcesoria



Uwaga: Użycie niektórych z poniższych akcesoriów może ograniczyć ten produkt.

### Mostek łańcuchowy

Mostek łańcuchowy - KB- 10 - 0203205

<https://www.phoenixcontact.com/pl/produkty/0203205>



Mostek łańcuchowy, wymiar rastra: 10 mm, kolor: srebrny

### Mostek stały

Mostek stały - FBI 2-10 - 0203483

<https://www.phoenixcontact.com/pl/produkty/0203483>



Mostek stały, wymiar rastra: 10 mm, kolor: srebrny

# Złączka przelotowa - UK 10 N BU

3005086

<https://www.phoenixcontact.com/pl/produkty/3005086>




## Mostek stały

Mostek stały - FBI 10-10 - 0203276

<https://www.phoenixcontact.com/pl/produkty/0203276>



Mostek stały, wymiar rastra: 10 mm, kolor: srebrny

 Obciążalność prądowa, maks.: 76 A

---

## Mostek stały

Mostek stały - FB 10-10-EX - 0203247

<https://www.phoenixcontact.com/pl/produkty/0203247>



Mostek stały, wymiar rastra: 10 mm, kolor: srebrny

# Złączka przelotowa - UK 10 N BU

3005086

<https://www.phoenixcontact.com/pl/produkty/3005086>



## Mostek stały

Mostek stały - FB 4-10 - 0203182

<https://www.phoenixcontact.com/pl/produkty/0203182>



Mostek stały, kolor: srebrny

---

## Mostek stały

Mostek stały - FB 10-10 - 0203179

<https://www.phoenixcontact.com/pl/produkty/0203179>



Mostek stały, wymiar rastra: 10 mm, kolor: srebrny

# Złączka przelotowa - UK 10 N BU

3005086

<https://www.phoenixcontact.com/pl/produkty/3005086>



## Mostek stały

Mostek stały - FB 3-10 - 0203140

<https://www.phoenixcontact.com/pl/produkty/0203140>



Mostek stały, wymiar rastra: 10 mm, kolor: srebrny

---


## Mostek wtykowy

Mostek wtykowy - EB 2-10 - 0203153

<https://www.phoenixcontact.com/pl/produkty/0203153>



Mostek wtykowy, wymiar rastra: 10 mm, kolor: szary

 Obciążalność prądowa, maks.: 70 A

# Złączka przelotowa - UK 10 N BU

3005086

<https://www.phoenixcontact.com/pl/produkty/3005086>

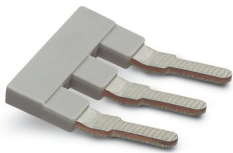



## Mostek wtykany

Mostek wtykany - EB 3-10 - 0203328

<https://www.phoenixcontact.com/pl/produkty/0203328>

Mostek wtykany, wymiar rastra: 10 mm, kolor: szary



 Obciążalność prądowa, maks.: 70 A

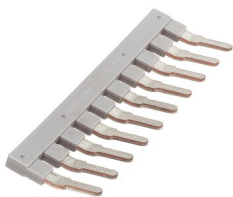
---


## Mostek wtykany

Mostek wtykany - EB 10-10 - 0203137

<https://www.phoenixcontact.com/pl/produkty/0203137>

Mostek wtykany, wymiar rastra: 10 mm, kolor: szary



 Obciążalność prądowa, maks.: 70 A

---



# Złączka przelotowa - UK 10 N BU

3005086

<https://www.phoenixcontact.com/pl/produkty/3005086>



## Mostek łączeniowy

Mostek łączeniowy - SB 2- 8/13 N - 0200062

<https://www.phoenixcontact.com/pl/produkty/0200062>

Mostek łączeniowy, wymiar rastra: 13 mm, kolor: srebrny



---

## Pokrywa zamykająca

Pokrywa zamykająca - D-UK 4/10 - 3003020

<https://www.phoenixcontact.com/pl/produkty/3003020>

Pokrywa zamykająca, długość: 42,5 mm, szerokość: 1,8 mm, wysokość: 35,9 mm, kolor: szary



# Złączka przelotowa - UK 10 N BU

3005086

<https://www.phoenixcontact.com/pl/produkty/3005086>



## Pokrywa zamykająca

Pokrywa zamykająca - D-UK 4/10 BU - 3003101

<https://www.phoenixcontact.com/pl/produkty/3003101>



Pokrywa zamykająca, długość: 42,5 mm, szerokość: 1,8 mm, wysokość: 47 mm, kolor: niebieski

---

## Etykieta ostrzegawcza

Etykieta ostrzegawcza - WS 5-10 - 1004429

<https://www.phoenixcontact.com/pl/produkty/1004429>



Etykieta ostrzegawcza, Płyta, żółty/czarny, opisany: Błyskawica i wskazówka ostrzegawcza po angielsku, rodzaj montażu: wtykanie, do styków o szerokości: 10 mm, średnica: 0 mm

# Złączka przelotowa - UK 10 N BU

3005086

<https://www.phoenixcontact.com/pl/produkty/3005086>



## Etykieta ostrzegawcza

Etykieta ostrzegawcza - WS 4-10 - 1004225

<https://www.phoenixcontact.com/pl/produkty/1004225>

Etykieta ostrzegawcza, Płyta, żółty/czarny, opisany: Błyskawica i wskazówka ostrzegawcza po angielsku, rodzaj montażu: wtykanie, do styków o szerokości: 10 mm, średnica: 0 mm



---

## Wtyk zwierający

Wtyk zwierający - KSS 10 - 0310541

<https://www.phoenixcontact.com/pl/produkty/0310541>

Wtyk zwierający, wymiar rastra: 10 mm, kolor: czarny



# Złączka przelotowa - UK 10 N BU

3005086

<https://www.phoenixcontact.com/pl/produkty/3005086>



## Nakładka do łączenia stopni

Nakładka do łączenia stopni - STL 10N/5N - 0204110

<https://www.phoenixcontact.com/pl/produkty/0204110>

Nakładka do łączenia stopni, wymiar rastra: 5 mm, kolor: srebrny



---

## Przegroda

Przegroda - TS-K - 1302215

<https://www.phoenixcontact.com/pl/produkty/1302215>

Przegroda, długość: 22 mm, szerokość: 0,5 mm, wysokość: 22 mm, kolor: szary



# Złączka przelotowa - UK 10 N BU

3005086

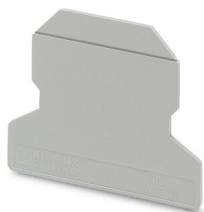
<https://www.phoenixcontact.com/pl/produkty/3005086>



## Przegroda rozdzielająca sekcje

Przegroda rozdzielająca sekcje - ATP-UK - 3003224

<https://www.phoenixcontact.com/pl/produkty/3003224>



Przegroda rozdzielająca sekcje, długość: 56 mm, szerokość: 1,5 mm, wysokość: 45,7 mm, kolor: szary

---

## Karta oznaczników

Karta oznaczników - SBS10:UNBEDRUCKT - 1007248

<https://www.phoenixcontact.com/pl/produkty/1007248>



Karta oznaczników, Karta, biały, nieopisane, opisywany przy pomocy: Označovací kolík, perforowany, rodzaj montażu: mocowanie zatrzaskowe, zatrzaskiwanie na płaskie wpusty na tabliczki, do styków o szerokości: 10 mm, wielkość pola opisowego: 6 x 10,1 mm, Ilość pojedynczych tabliczek: 250

# Złączka przelotowa - UK 10 N BU

3005086

<https://www.phoenixcontact.com/pl/produkty/3005086>



## Wkrętak

Wkrętak - SZS 1,0X4,0 VDE - 1205066

<https://www.phoenixcontact.com/pl/produkty/1205066>



Wkrętak, płaski, izolacja VDE, rozmiar: 1,0×4,0×100 mm, rękojeść 2-komp. z zabezp. przed zsuwaniem się

---

## Jarzmo izolacyjne mostka

Jarzmo izolacyjne mostka - IS-K 10 - 1303337

<https://www.phoenixcontact.com/pl/produkty/1303337>



Jarzmo izolacyjne mostka, kolor: szary

# Złączka przelotowa - UK 10 N BU

3005086

<https://www.phoenixcontact.com/pl/produkty/3005086>



## Szyna nośna, z otworami

Szyna nośna, z otworami - NS 32 PERF 2000MM-VPE 10 - 1201002

<https://www.phoenixcontact.com/pl/produkty/1201002>



Szyna nośna, z otworami, wg EN 60715, materiał: Stal, cynkowana, pasywowana grubowarstwowo, Profil G, kolor: srebrny, Wariant opakowania po 10 sztuk (20 m)

---

## Szyna nośna, bez otworów

Szyna nośna, bez otworów - NS 32 UNPERF 2000MM-VPE 10 - 1201015

<https://www.phoenixcontact.com/pl/produkty/1201015>



Szyna nośna, bez otworów, wg EN 60715, materiał: Stal, cynkowana, pasywowana grubowarstwowo, Profil G, kolor: srebrny, Wariant opakowania po 10 sztuk (20 m)

# Złączka przelotowa - UK 10 N BU

3005086

<https://www.phoenixcontact.com/pl/produkty/3005086>



## Szyna nośna, z otworami

Szyna nośna, z otworami - NS 35/ 7,5 PERF 2000MM - 0801733

<https://www.phoenixcontact.com/pl/produkty/0801733>



Szyna nośna, z otworami, wg EN 60715, materiał: Stal, cynkowana, pasywowana grubowarstwowo, Profil standardowy, kolor: srebrny, Wariant opakowania po 25 sztuk (50 m)

---

## Szyna nośna, bez otworów

Szyna nośna, bez otworów - NS 35/ 7,5 UNPERF 2000MM - 0801681

<https://www.phoenixcontact.com/pl/produkty/0801681>



Szyna nośna, bez otworów, wg EN 60715, materiał: Stal, cynkowana, pasywowana grubowarstwowo, Profil standardowy, kolor: srebrny, Wariant opakowania po 25 sztuk (50 m)



# Złączka przelotowa - UK 10 N BU

3005086

<https://www.phoenixcontact.com/pl/produkty/3005086>



## Szyna nośna, z otworami

Szyna nośna, z otworami - NS 35/ 7,5 WH PERF 2000MM - 1204119

<https://www.phoenixcontact.com/pl/produkty/1204119>



Szyna nośna, z otworami, wg EN 60715, materiał: Stal, Ocynkowane, pasywowane na biało, Profil standardowy, kolor: srebrny, Wariant opakowania po 25 sztuk (50 m)

---

## Szyna nośna, bez otworów

Szyna nośna, bez otworów - NS 35/ 7,5 WH UNPERF 2000MM-VPE 10 - 1204122

<https://www.phoenixcontact.com/pl/produkty/1204122>



Szyna nośna, bez otworów, wg EN 60715, materiał: Stal, Ocynkowane, pasywowane na biało, Profil standardowy, kolor: srebrny, Wariant opakowania po 10 sztuk (20 m)

# Złączka przelotowa - UK 10 N BU

3005086

<https://www.phoenixcontact.com/pl/produkty/3005086>



## Szyna nośna, bez otworów

Szyna nośna, bez otworów - NS 35/ 7,5 AL UNPERF 2000MM - 0801704

<https://www.phoenixcontact.com/pl/produkty/0801704>



Szyna nośna, bez otworów, wg EN 60715, materiał: Aluminium, niepowlekany, Profil standardowy, kolor: srebrny, Wariant opakowania po 25 sztuk (50 m)

---

## Szyna nośna, z otworami

Szyna nośna, z otworami - NS 35/ 7,5 ZN PERF 2000MM - 1206421

<https://www.phoenixcontact.com/pl/produkty/1206421>



Szyna nośna, z otworami, wg EN 60715, materiał: Stal, ocynkowana, Profil standardowy, kolor: srebrny, Wariant opakowania po 25 sztuk (50 m)

# Złączka przelotowa - UK 10 N BU

3005086

<https://www.phoenixcontact.com/pl/produkty/3005086>



## Szyna nośna, bez otworów

Szyna nośna, bez otworów - NS 35/ 7,5 ZN UNPERF 2000MM - 1206434

<https://www.phoenixcontact.com/pl/produkty/1206434>



Szyna nośna, bez otworów, wg EN 60715, materiał: Stal, ocynkowana, Profil standardowy, kolor: srebrny, Wariant opakowania po 25 sztuk (50 m)

---

## Szyna nośna, bez otworów

Szyna nośna, bez otworów - NS 35/ 7,5 CU UNPERF 2000MM-VPE 10 - 0801762

<https://www.phoenixcontact.com/pl/produkty/0801762>



Szyna nośna, bez otworów, wg EN 60715, materiał: Miedź, niepowlekany, Profil standardowy, kolor: miedzianoczerwony, Wariant opakowania po 10 sztuk (20 m)

# Złączka przelotowa - UK 10 N BU

3005086

<https://www.phoenixcontact.com/pl/produkty/3005086>



## Zaślepka

Zaślepka - NS 35/ 7,5 CAP - 1206560

<https://www.phoenixcontact.com/pl/produkty/1206560>

Element zamykający szyny montażowej, do szyny montażowej NS 35/7,5



---

## Szyna nośna, z otworami

Szyna nośna, z otworami - NS 35/15 PERF 2000MM - 1201730

<https://www.phoenixcontact.com/pl/produkty/1201730>



Szyna nośna, z otworami, analogiczna jak wg EN 60715, materiał: Stal, cynkowana, pasywowana grubowarstwowo, Profil standardowy, kolor: srebrny, Wariant opakowania po 25 sztuk (50 m)

# Złączka przelotowa - UK 10 N BU

3005086

<https://www.phoenixcontact.com/pl/produkty/3005086>



## Szyna nośna, bez otworów

Szyna nośna, bez otworów - NS 35/15 UNPERF 2000MM - 1201714

<https://www.phoenixcontact.com/pl/produkty/1201714>



Szyna nośna, bez otworów, analogiczna jak wg EN 60715, materiał: Stal, cynkowana, pasywowana grubowarstwowo, Profil standardowy, kolor: srebrny, Wariant opakowania po 25 sztuk (50 m)

---

## Szyna nośna, z otworami

Szyna nośna, z otworami - NS 35/15 WH PERF 2000MM - 0806602

<https://www.phoenixcontact.com/pl/produkty/0806602>



Szyna nośna, z otworami, analogiczna jak wg EN 60715, materiał: Stal, Ocynkowane, pasywowane na biało, Profil standardowy, kolor: biały, Wariant opakowania po 25 sztuk (50 m)

# Złączka przelotowa - UK 10 N BU

3005086

<https://www.phoenixcontact.com/pl/produkty/3005086>



## Szyna nośna, bez otworów

Szyna nośna, bez otworów - NS 35/15 WH UNPERF 2000MM-VPE 10 - 1204135

<https://www.phoenixcontact.com/pl/produkty/1204135>



Szyna nośna, bez otworów, analogiczna jak wg EN 60715, materiał: Stal, Ocynkowane, pasywowane na biało, Profil standardowy, kolor: srebrny, Wariant opakowania po 10 sztuk (20 m)

---

## Szyna nośna, bez otworów

Szyna nośna, bez otworów - NS 35/15 AL UNPERF 2000MM - 1201756

<https://www.phoenixcontact.com/pl/produkty/1201756>



Szyna nośna, bez otworów, analogiczna jak wg EN 60715, materiał: Aluminium, niepowlekany, Profil standardowy, kolor: srebrny

# Złączka przelotowa - UK 10 N BU

3005086

<https://www.phoenixcontact.com/pl/produkty/3005086>



## Szyna nośna, z otworami

Szyna nośna, z otworami - NS 35/15 ZN PERF 2000MM - 1206599

<https://www.phoenixcontact.com/pl/produkty/1206599>



Szyna nośna, z otworami, analogiczna jak wg EN 60715, materiał: Stal, ocynkowana, Profil standardowy, kolor: srebrny, Wariant opakowania po 25 sztuk (50 m)

---

## Szyna nośna, bez otworów

Szyna nośna, bez otworów - NS 35/15 ZN UNPERF 2000MM - 1206586

<https://www.phoenixcontact.com/pl/produkty/1206586>



Szyna nośna, bez otworów, analogiczna jak wg EN 60715, materiał: Stal, ocynkowana, Profil standardowy, kolor: srebrny, Wariant opakowania po 25 sztuk (50 m)

# Złączka przelotowa - UK 10 N BU

3005086

<https://www.phoenixcontact.com/pl/produkty/3005086>



## Szyna nośna, bez otworów

Szyna nośna, bez otworów - NS 35/15 CU UNPERF 2000MM-VPE 10 - 1201895

<https://www.phoenixcontact.com/pl/produkty/1201895>



Szyna nośna, bez otworów, analogiczna jak wg EN 60715, materiał: Miedź, niepowlekany, Profil standardowy, kolor: miedzianoczerwony, Wariant opakowania po 10 sztuk (20 m)

---

## Zaślepka

Zaślepka - NS 35/15 CAP - 1206573

<https://www.phoenixcontact.com/pl/produkty/1206573>

Element zamykający szyny montażowej, do szyny montażowej NS 35/15





# Złączka przelotowa - UK 10 N BU

3005086

<https://www.phoenixcontact.com/pl/produkty/3005086>



## Szyna nośna, bez otworów

Szyna nośna, bez otworów - NS 35/15-2,3 UNPERF 2000MM-VPE 10 - 1201798

<https://www.phoenixcontact.com/pl/produkty/1201798>



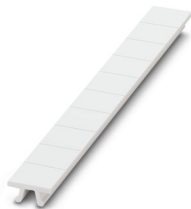
Szyna nośna, bez otworów, wg EN 60715, materiał: Stal, cynkowana, pasywowana grubowarstwowo, Profil standardowy 2,3 mm, kolor: srebrny, Wariant opakowania po 10 sztuk (20 m)

---

## Pasek oznaczników typu zack

Pasek oznaczników typu zack - ZB 10:UNBEDRUCKT - 1053001

<https://www.phoenixcontact.com/pl/produkty/1053001>



Pasek oznaczników typu zack, pasek, biały, nieopisane, opisywany przy pomocy: PLOTMARK, CMS-P1-PLOTTER, rodzaj montażu: mocowanie zatrzaskowe, do styków o szerokości: 10,2 mm, wielkość pola opisowego: 10,5 × 10,15 mm, ilość pojedynczych tabliczek: 10

# Złączka przelotowa - UK 10 N BU

3005086

<https://www.phoenixcontact.com/pl/produkty/3005086>



## Pasek oznaczników typu zack

Pasek oznaczników typu zack - ZB 10 CUS - 0824941

<https://www.phoenixcontact.com/pl/produkty/0824941>



Pasek oznaczników typu zack, możliwość zamówienia: po pętli, biały, opis wg zamówienia klienta, rodzaj montażu: zatrzaskiwanie na wysokie wpusty na tabliczki, do styków o szerokości: 10,2 mm, wielkość pola opisowego: 10,15 x 10,5 mm, Ilość pojedynczych tabliczek: 10

## Pasek oznaczników typu zack

Pasek oznaczników typu zack - ZB10,LGS:FORTL.ZAHLEN - 1053014

<https://www.phoenixcontact.com/pl/produkty/1053014>



Pasek oznaczników typu zack, pasek, biały, opisany, opisywany przy pomocy: CMS-P1-PLOTTER, zadrukowane wzdłuż: kolejne numery 1 ...10, 11 ...20 etc. do 91 ...100, rodzaj montażu: mocowanie zatrzaskowe, do styków o szerokości: 10,2 mm, wielkość pola opisowego: 10,15 x 10,5 mm, Ilość pojedynczych tabliczek: 10

# Złączka przelotowa - UK 10 N BU

3005086

<https://www.phoenixcontact.com/pl/produkty/3005086>



## Pasek oznaczników typu zack

Pasek oznaczników typu zack - ZB10,QR:FORTL.ZAHLEN - 1053027

<https://www.phoenixcontact.com/pl/produkty/1053027>



Pasek oznaczników typu zack, pasek, biały, opisany, opisywany przy pomocy: CMS-P1-PLOTTER, zadrukowane w poprzek: kolejne numery 1 ...10, 11 ...20 etc. do 91 ...100, rodzaj montażu: mocowanie zatrzaskowe, do styków o szerokości: 10,2 mm, wielkość pola opisowego: 10,15 x 10,5 mm, Ilość pojedynczych tabliczek: 10

## Oznacznik do zacisków

Oznacznik do zacisków - ZB10,LGS:L1-N,PE - 1053412

<https://www.phoenixcontact.com/pl/produkty/1053412>



Oznacznik do zacisków, pasek, biały, opisany, opisywany przy pomocy: CMS-P1-PLOTTER, wzdłuż: L1, L2, L3, N, PE, L1, L2, L3, N, PE, rodzaj montażu: mocowanie zatrzaskowe, do styków o szerokości: 10,2 mm, wielkość pola opisowego: 10,15 x 10,5 mm, Ilość pojedynczych tabliczek: 10

# Złączka przelotowa - UK 10 N BU

3005086

<https://www.phoenixcontact.com/pl/produkty/3005086>



## Oznacznik do zacisków

Oznacznik do zacisków - ZB10,LGS:U-N - 1053438

<https://www.phoenixcontact.com/pl/produkty/1053438>



Oznacznik do zacisków, pasek, biały, opisany, opisywany przy pomocy: CMS-P1-PLOTTER, wzdłuż: U, V, W, N, GND, U, V, W, N, GND, rodzaj montażu: mocowanie zatrzaskowe, do styków o szerokości: 10,2 mm, wielkość pola opisowego: 10,15 x 10,5 mm, ilość pojedynczych tabliczek: 10

## Oznacznik do zacisków

Oznacznik do zacisków - UC-TM 10 - 0818069

<https://www.phoenixcontact.com/pl/produkty/0818069>



Oznacznik do zacisków, Mata, biały, nieopisane, opisywany przy pomocy: BLUEMARK ID COLOR, BLUEMARK ID, BLUEMARK CLED, PLOTMARK, CMS-P1-PLOTTER, rodzaj montażu: mocowanie zatrzaskowe, do styków o szerokości: 10,2 mm, wielkość pola opisowego: 9,6 x 10,5 mm, ilość pojedynczych tabliczek: 48

3005086

<https://www.phoenixcontact.com/pl/produkty/3005086>

## Oznacznik do zacisków

Oznacznik do zacisków - UC-TM 10 CUS - 0824605

<https://www.phoenixcontact.com/pl/produkty/0824605>



Oznacznik do zacisków, możliwość zamówienia: matami, biały, opis wg zamówienia klienta, rodzaj montażu: zatraskowanie na wysokie wpusty na tabliczki, do styków o szerokości: 10,2 mm, wielkość pola opisowego: 9,6 × 10,5 mm, ilość pojedynczych tabliczek: 48

---

## Oznacznik do zacisków

Oznacznik do zacisków - UCT-TM 10 - 0829142

<https://www.phoenixcontact.com/pl/produkty/0829142>



Oznacznik do zacisków, Mata, biały, nieopisane, opisywany przy pomocy: TOPMARK NEO, TOPMARK LASER, BLUEMARK ID COLOR, BLUEMARK ID, BLUEMARK CLED, THERMOMARK PRIME, THERMOMARK CARD 2.0, THERMOMARK CARD, rodzaj montażu: mocowanie zatraskowe, do styków o szerokości: 10,2 mm, wielkość pola opisowego: 8,9 × 9,6 mm, ilość pojedynczych tabliczek: 36

# Złączka przelotowa - UK 10 N BU

3005086

<https://www.phoenixcontact.com/pl/produkty/3005086>



## Oznacznik do zacisków

Oznacznik do zacisków - UCT-TM 10 CUS - 0829623

<https://www.phoenixcontact.com/pl/produkty/0829623>



Oznacznik do zacisków, możliwość zamówienia: matami, biały, opis wg zamówienia klienta, rodzaj montażu: zatrzaskiwanie na wysokie wpusty na tabliczki, do styków o szerokości: 10,2 mm, wielkość pola opisowego: 8,9 × 9,6 mm, ilość pojedynczych tabliczek: 36

---

## Wtyczki probiercze

Wtyczki probiercze - PS-MT - 0311647

<https://www.phoenixcontact.com/pl/produkty/0311647>



Wtyczki probiercze, kolor: srebrny

# Złączka przelotowa - UK 10 N BU

3005086

<https://www.phoenixcontact.com/pl/produkty/3005086>



## Tulejka izolująca

Tulejka izolująca - PS-IH WH - 0311566

<https://www.phoenixcontact.com/pl/produkty/0311566>



Tulejka izolująca, kolor: biały

---

## Tulejka izolująca

Tulejka izolująca - PS-IH RD - 0311579

<https://www.phoenixcontact.com/pl/produkty/0311579>



Tulejka izolująca, kolor: czerwone

# Złączka przelotowa - UK 10 N BU

3005086

<https://www.phoenixcontact.com/pl/produkty/3005086>



## Tulejka izolująca

Tulejka izolująca - PS-IH BU - 0311582

<https://www.phoenixcontact.com/pl/produkty/0311582>



Tulejka izolująca, kolor: niebieski

---

## Tulejka izolująca

Tulejka izolująca - PS-IH YE - 0311595

<https://www.phoenixcontact.com/pl/produkty/0311595>



Tulejka izolująca, kolor: żółty



# Złączka przelotowa - UK 10 N BU

3005086

<https://www.phoenixcontact.com/pl/produkty/3005086>



## Tulejka izolująca

Tulejka izolująca - PS-IH GN - 0311605

<https://www.phoenixcontact.com/pl/produkty/0311605>



Tulejka izolująca, kolor: zielony

---

## Tulejka izolująca

Tulejka izolująca - PS-IH GY - 0311621

<https://www.phoenixcontact.com/pl/produkty/0311621>



Tulejka izolująca, kolor: szary

# Złączka przelotowa - UK 10 N BU

3005086

<https://www.phoenixcontact.com/pl/produkty/3005086>



## Tulejka izolująca

Tulejka izolująca - PS-IH BK - 0311634

<https://www.phoenixcontact.com/pl/produkty/0311634>



Tulejka izolująca, kolor: czarny

---

## Tulejka izolująca

Tulejka izolująca - PS-IH VT - 0311618

<https://www.phoenixcontact.com/pl/produkty/0311618>



Tulejka izolująca, kolor: fioletowy

# Złączka przelotowa - UK 10 N BU

3005086

<https://www.phoenixcontact.com/pl/produkty/3005086>



## Trzymacz końcowy

Trzymacz końcowy - CLIPFIX 35 - 3022218

<https://www.phoenixcontact.com/pl/produkty/3022218>



Uchwyt końcowy do szybkiego montażu, do szyny nośnej NS 35/7,5 lub szyny nośnej NS 35/15, z możliwością oznaczenia, szerokość: 9,5 mm, kolor: szary

---

## Trzymacz końcowy

Trzymacz końcowy - CLIPFIX 35-5 - 3022276

<https://www.phoenixcontact.com/pl/produkty/3022276>



Uchwyt końcowy do szybkiego montażu, do szyny nośnej NS 35/7,5 lub szyny nośnej NS 35/15, z możliwością oznaczenia, możliwością przechowywania dla FBS...5, FBS...6, KSS 5, KSS 6, szerokość: 5,15 mm, kolor: szary

# Złączka przelotowa - UK 10 N BU

3005086

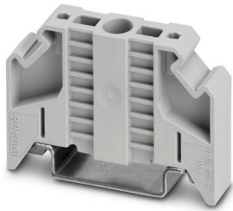
<https://www.phoenixcontact.com/pl/produkty/3005086>



## Trzymacz końcowy

Trzymacz końcowy - E/NS 35 N - 0800886

<https://www.phoenixcontact.com/pl/produkty/0800886>



Trzymacz końcowy, szerokość: 9,5 mm, kolor: szary

---

## Trzymacz końcowy

Trzymacz końcowy - E/UK - 1201442

<https://www.phoenixcontact.com/pl/produkty/1201442>



Trzymacz końcowy, materiał: PA, kolor: szary, Montaż na szynie nośnej NS 32 lub NS 35

# Złączka przelotowa - UK 10 N BU

3005086

<https://www.phoenixcontact.com/pl/produkty/3005086>



## Trzymacz końcowy

Trzymacz końcowy - E/UK 1 - 1201413

<https://www.phoenixcontact.com/pl/produkty/1201413>



Trzymacz końcowy, do podpierania na końcu dwu- i trzypoziomowych listew zaciskowych, szerokość: 10 mm, kolor: szary

---

## Gniazdo testowe

Gniazdo testowe - PSBJ 4/15/6 FARBLOS - 0303419

<https://www.phoenixcontact.com/pl/produkty/0303419>



Gniazdo testowe, kolor: bezbarwne

# Złączka przelotowa - UK 10 N BU

3005086

<https://www.phoenixcontact.com/pl/produkty/3005086>



## Gniazdo testowe

Gniazdo testowe - PSBJ 4/15/6 WH - 0303312

<https://www.phoenixcontact.com/pl/produkty/0303312>



Gniazdo testowe, kolor: biały

---

## Gniazdo testowe

Gniazdo testowe - PSBJ 4/15/6 RD - 0303325

<https://www.phoenixcontact.com/pl/produkty/0303325>



Gniazdo testowe, kolor: czerwone

# Złączka przelotowa - UK 10 N BU

3005086

<https://www.phoenixcontact.com/pl/produkty/3005086>



## Gniazdo testowe

Gniazdo testowe - PSBJ 4/15/6 BU - 0303354

<https://www.phoenixcontact.com/pl/produkty/0303354>



Gniazdo testowe, kolor: niebieski

---

## Gniazdo testowe

Gniazdo testowe - PSBJ 4/15/6 YE - 0303367

<https://www.phoenixcontact.com/pl/produkty/0303367>



Gniazdo testowe, kolor: żółty

# Złączka przelotowa - UK 10 N BU

3005086

<https://www.phoenixcontact.com/pl/produkty/3005086>



## Gniazdo testowe

Gniazdo testowe - PSBJ 4/15/6 GN - 0303370

<https://www.phoenixcontact.com/pl/produkty/0303370>



Gniazdo testowe, kolor: zielony

---

## Gniazdo testowe

Gniazdo testowe - PSBJ 4/15/6 VT - 0303383

<https://www.phoenixcontact.com/pl/produkty/0303383>



Gniazdo testowe, kolor: fioletowy



# Złączka przelotowa - UK 10 N BU

3005086

<https://www.phoenixcontact.com/pl/produkty/3005086>



## Gniazdo testowe

Gniazdo testowe - PSBJ 4/15/6 GY - 0303396

<https://www.phoenixcontact.com/pl/produkty/0303396>



Gniazdo testowe, kolor: szary

---

## Gniazdo testowe

Gniazdo testowe - PSBJ 4/15/6 BK - 0303406

<https://www.phoenixcontact.com/pl/produkty/0303406>



Gniazdo testowe, kolor: czarny

# Złączka przelotowa - UK 10 N BU

3005086

<https://www.phoenixcontact.com/pl/produkty/3005086>



## Gniazdo testowe

Gniazdo testowe - PSB 4/7/6 - 0303299

<https://www.phoenixcontact.com/pl/produkty/0303299>



Gniazdo testowe, kolor: srebrny

---

Phoenix Contact 2022 © - Wszelkie prawa zastrzeżone

<https://www.phoenixcontact.com>

PHOENIX CONTACT Sp. z o.o.

ul. Bierutowska 57-59, Budynek nr 3/A

51-317 Wrocław

71/ 39 80 410

[pxcpl@phoenixcontact.pl](mailto:pxcpl@phoenixcontact.pl)