

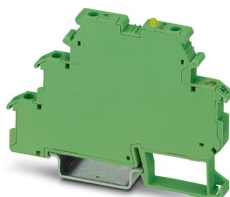
# Zacisk przekaźnika półprzewodnikowego - DEK-OE-24DC/ 24DC/100KHZ



2964283

<https://www.phoenixcontact.com/pl/produkty/2964283>

Dane zawarte w tym dokumencie PDF zostały wygenerowane z naszego katalogu online. Kompletne dane znajdują się w dokumentacji użytkownika. Obowiązują ogólne warunki użytkowania dla materiałów pobieranych.



Przełącznik półprzewodnikowy wejściowy, częstotliwość transmisji 100 kHz, ze wskaźnikiem świetlnym i układem ochronnym obwodu wejściowego i wyjściowego, wejście: 24 V DC, wyjście: 4 - 30 V DC/50 mA

## Korzyści

- Do tłumienia zakłóceń zaopatrzone na wejściu w kondensator
- Częstotliwość graniczna do 100 kHz
- Między innymi karty liczników sterowników PLC

## Dane handlowe

Numer artykułu	2964283
Jednostka opakowania	10 Szt.
Minimalne zamówienie	1 Szt.
Klucz sprzedaży	CK61D1
Klucz produktu	CK61D1
Strona katalogu	Strona 452 (C-5-2019)
GTIN	4017918107413
Waga jednej sztuki (z opakowaniem)	21,6 g
Waga jednej sztuki (bez opakowania)	18,172 g
Numer taryfy celnej	85364190
Kraj pochodzenia	CN

# Zacisk przekaźnika półprzewodnikowego - DEK-OE-24DC/ 24DC/100KHZ



2964283

<https://www.phoenixcontact.com/pl/produkty/2964283>

## Dane techniczne

### Wskazówki

Wskazówka dotycząca zastosowania	Stosowanie mostków EB 80-DIK... w złączkach szynowych DEK: Ze względu na możliwe (niewielkie) rozszerzenie obudowy DEK na skutek wilgoci w powietrzu oraz niekorzystnego luzu między większą liczbą złączek szynowych DEK a mostkiem EB 80-DIK zaleca się, aby w przypadku używania mostków EB 80-DIK... oddzielić je po ok. 10 do 12 złączek DEK i w tym miejscu umieścić mostek druciany do najbliższej złączki DEK.
Ograniczenie użycia	
Wskazówka dotycząca kompatybilności elektromagnetycznej	Kompatybilność elektromagnetyczna: produkt klasy A, patrz deklaracja producenta w zakładce Pobierz

### Właściwości produktu

Typ produktu	Moduł przekaźnika półprzewodnikowego
Zastosowanie	Transoptor wejściowy 100 kHz
Rodzaj pracy	100 % współczynnik pracy

### Właściwości izolacji

Kategoria przepięciowa	II
Stopień zanieczyszczenia	2
Izolacja	Izolacja podstawowa

### Parametry elektryczne

Maksymalna utrata mocy w warunkach znamionowych	3 mW
Napięcie pobiercze Wejście/wyjście	2,5 kV AC (Wejście/wyjście)

### Dane wejściowe

Znamionowe napięcie wejścia $U_N$	24 V DC
zakres napięć wejściowych odniesiony do $U_N$	0,8 ... 1,2
Zakres napięcia wejściowego	19,2 V DC ... 28,8 V DC
Próg łączeniowy sygnału "0" w odniesieniu do $U_N$	$\leq 0,4$
Próg łączeniowy sygnału "1" w odniesieniu do $U_N$	$\geq 0,8$
Typowy prąd wejścia dla $U_N$	6 mA
Czas załączania typowo	1,5 $\mu$ s
Typowy czas wyłączenia	2 $\mu$ s
wskaźnik napięcia roboczego	LED żółta
Układ ochronny	Zabezpieczenie przed pomyleniem biegunów; Dioda zabezpieczająca przed pomyleniem biegunów Ochrona przed przepięciami
Częstotliwość przenoszenia	100 kHz

### Dane wyjściowe

Rodzaj zestyków	1 zestyk zwierny
-----------------	------------------

# Zacisk przekaźnika półprzewodnikowego - DEK-OE-24DC/ 24DC/100KHZ



2964283

<https://www.phoenixcontact.com/pl/produkty/2964283>

Rodzaj wyjścia cyfrowego	elektroniczne
Zakres napięcia wyjściowego	4 V DC ... 30 V DC
Obciążalność prądowa trwała zestyku	50 mA
prąd spoczynkowy	4,3 mA
Spadek napięcia przy maks. granicznym prądzie długotrwałym	≤ 0,5 V DC
Obwód wyjściowy	3-przewodowe, z połączeniem z masą
Układ ochronny	Ochrona przed przepięciami; Dioda tłumiąca

## Dane przyłączeniowe

Rodzaj przyłącza	Przyłącze śrubowe
Długość usuwanej izolacji	8 mm
Gwint śruby	M3
Przekrój przewodu sztywnego	0,2 mm <sup>2</sup> ... 2,5 mm <sup>2</sup>
Przekrój przewodu giętkiego	0,2 mm <sup>2</sup> ... 2,5 mm <sup>2</sup>
Przekrój przewodu AWG	24 ... 14
Moment dokręcania	0,5 Nm

## Wymiary

Szerokość	6,2 mm
Wysokość	80 mm
Głębokość	56 mm

## Warunki środowiskowe i żywotność

### Warunki otoczenia

Temperatura otoczenia (praca)	-20 °C ... 60 °C
Temperatura otoczenia (składowanie/transport)	-20 °C ... 70 °C

## Normy i przepisy

Normy/przepisy	IEC 60947-5-1
----------------	---------------

## Montaż

Sposób montażu	Montaż na szynie montażowej
Informacja montażowa	obok siebie bez odstępu
Pozycja montażu	dowolna

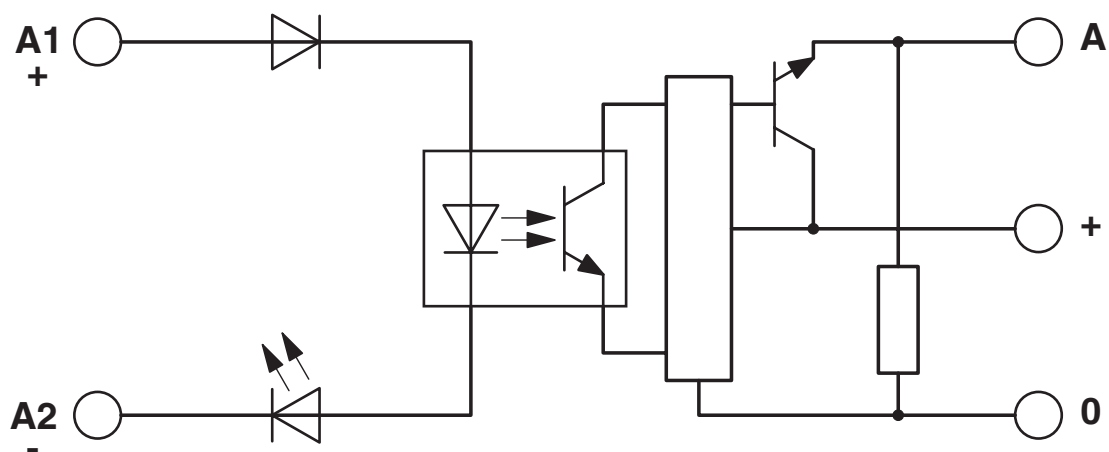
# Zacisk przekaźnika półprzewodnikowego - DEK-OE-24DC/ 24DC/100KHZ

2964283

<https://www.phoenixcontact.com/pl/produkty/2964283>

## Rysunki

Schemat



# Zacisk przekaźnika półprzewodnikowego - DEK-OE- 24DC/ 24DC/100KHZ



2964283

<https://www.phoenixcontact.com/pl/produkty/2964283>

## Dopuszczenia



**EAC**

ID dopuszczenia: TR\_TS\_D\_00573\_c

# Zacisk przekaźnika półprzewodnikowego - DEK-OE-24DC/ 24DC/100KHZ



2964283

<https://www.phoenixcontact.com/pl/produkty/2964283>

## Klasyfikacje

### ECLASS

ECLASS-9.0	27371604
ECLASS-10.0.1	27371604
ECLASS-11.0	27371604

### ETIM

ETIM 8.0	EC001504
----------	----------

### UNSPSC

UNSPSC 21.0	39122300
-------------	----------

# Zacisk przekaźnika półprzewodnikowego - DEK-OE-24DC/ 24DC/100KHZ



2964283

<https://www.phoenixcontact.com/pl/produkty/2964283>

## Environmental Product Compliance

REACH SVHC	Lead 7439-92-1
	Hexahydromethylphthalic anhydride
China RoHS	Okres dla użytkowania zgodnego z przeznaczeniem (EFUP): 50 lat
	Informacje na temat substancji niebezpiecznych można znaleźć w deklaracji producenta w zakładce „Do pobrania”

# Zacisk przekaźnika półprzewodnikowego - DEK-OE-24DC/ 24DC/100KHZ

2964283

<https://www.phoenixcontact.com/pl/produkty/2964283>

## Akcesoria

 Uwaga: Użycie niektórych z poniższych akcesoriów może ograniczyć ten produkt.


### Mostek wtykany

Mostek wtykany - EB 2- DIK RD - 2716693

<https://www.phoenixcontact.com/pl/produkty/2716693>



Mostek wtykany, wymiar rastra: 6,15 mm, kolor: czerwone

 Obciążalność prądowa, maks.: 26 A


### Mostek wtykany

Mostek wtykany - EB 3- DIK RD - 2716745

<https://www.phoenixcontact.com/pl/produkty/2716745>



Mostek wtykany, wymiar rastra: 6,15 mm, kolor: czerwone

 Obciążalność prądowa, maks.: 26 A



# Zacisk przełącznika półprzewodnikowego - DEK-OE-24DC/ 24DC/100KHZ

2964283

<https://www.phoenixcontact.com/pl/produkty/2964283>


## Mostek wtykany

Mostek wtykany - EB 4- DIK RD - 2716758

<https://www.phoenixcontact.com/pl/produkty/2716758>



Mostek wtykany, wymiar rastra: 6,15 mm, kolor: czerwone

 Obciążalność prądowa, maks.: 26 A

---

## Mostek wtykany

Mostek wtykany - EB 5- DIK RD - 2716761

<https://www.phoenixcontact.com/pl/produkty/2716761>



Mostek wtykany, wymiar rastra: 6,15 mm, kolor: czerwone

 Obciążalność prądowa, maks.: 26 A

# Zacisk przekaźnika półprzewodnikowego - DEK-OE-24DC/ 24DC/100KHZ

2964283

<https://www.phoenixcontact.com/pl/produkty/2964283>


## Mostek wtykowy

Mostek wtykowy - EB 10- DIK RD - 2716774

<https://www.phoenixcontact.com/pl/produkty/2716774>



Mostek wtykowy, wymiar rastra: 6,15 mm, kolor: czerwone

 Obciążalność prądowa, maks.: 26 A

---

## Mostek wtykowy

Mostek wtykowy - EB 2- DIK BU - 2716648

<https://www.phoenixcontact.com/pl/produkty/2716648>



Mostek wtykowy, wymiar rastra: 6,15 mm, kolor: niebieski

 Obciążalność prądowa, maks.: 26 A

# Zacisk przekaźnika półprzewodnikowego - DEK-OE-24DC/ 24DC/100KHZ

2964283

<https://www.phoenixcontact.com/pl/produkty/2964283>


## Mostek wtykany

Mostek wtykany - EB 3- DIK BU - 2716651

<https://www.phoenixcontact.com/pl/produkty/2716651>



Mostek wtykany, wymiar rastra: 6,15 mm, kolor: niebieski

 Obciążalność prądowa, maks.: 26 A

---


## Mostek wtykany

Mostek wtykany - EB 4- DIK BU - 2716664

<https://www.phoenixcontact.com/pl/produkty/2716664>



Mostek wtykany, wymiar rastra: 6,15 mm, kolor: niebieski

 Obciążalność prądowa, maks.: 26 A

# Zacisk przekaźnika półprzewodnikowego - DEK-OE-24DC/ 24DC/100KHZ

2964283

<https://www.phoenixcontact.com/pl/produkty/2964283>


## Mostek wtykowy

Mostek wtykowy - EB 5- DIK BU - 2716677

<https://www.phoenixcontact.com/pl/produkty/2716677>



Mostek wtykowy, wymiar rastra: 6,15 mm, kolor: niebieski

 Obciążalność prądowa, maks.: 26 A

---


## Mostek wtykowy

Mostek wtykowy - EB 10- DIK BU - 2716680

<https://www.phoenixcontact.com/pl/produkty/2716680>



Mostek wtykowy, wymiar rastra: 6,15 mm, kolor: niebieski

 Obciążalność prądowa, maks.: 26 A

# Zacisk przełącznika półprzewodnikowego - DEK-OE-24DC/ 24DC/100KHZ

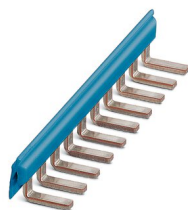
2964283

<https://www.phoenixcontact.com/pl/produkty/2964283>


## Mostek wtykany

Mostek wtykany - EB 80- DIK BU - 2715940

<https://www.phoenixcontact.com/pl/produkty/2715940>



Mostek wtykany, wymiar rastra: 6,2 mm, kolor: niebieski

 Obciążalność prądowa, maks.: 26 A

---


## Mostek wtykany

Mostek wtykany - EB 80- DIK RD - 2715953

<https://www.phoenixcontact.com/pl/produkty/2715953>



Mostek wtykany, wymiar rastra: 6,2 mm, kolor: czerwone

 Obciążalność prądowa, maks.: 26 A

# Zacisk przekaźnika półprzewodnikowego - DEK-OE-24DC/ 24DC/100KHZ

2964283

<https://www.phoenixcontact.com/pl/produkty/2964283>


## Mostek wtykany

Mostek wtykany - EB 80- DIK WH - 2715788

<https://www.phoenixcontact.com/pl/produkty/2715788>

Mostek wtykany, wymiar rastra: 6,15 mm, kolor: biały



 Obciążalność prądowa, maks.: 26 A

---

## Przegroda

Przegroda - D-DEK 1,5 GN - 2716949

<https://www.phoenixcontact.com/pl/produkty/2716949>

Pokrywa służąca jako zamknięcie modułowej listwy zaciskowej, kolor: zielony



# Zacisk przełącznika półprzewodnikowego - DEK-OE-24DC/ 24DC/100KHZ

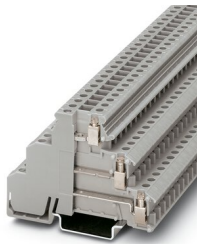
2964283

<https://www.phoenixcontact.com/pl/produkty/2964283>

## Złącza do czujn./urządzeń wykon.

Złącza do czujn./urządzeń wykon. - DIKD 1,5 - 2715979

<https://www.phoenixcontact.com/pl/produkty/2715979>



Złącza do czujn./urządzeń wykon., napięcie znamionowe: 250 V, prąd znamionowy: 24 A, rodzaj przyłącza: Przyłącze śrubowe, 1., 2. i 3. poziom, Przekrój znamionowy: 2,5 mm<sup>2</sup>, przekrój: 0,2 mm<sup>2</sup> - 4 mm<sup>2</sup>, rodzaj montażu: NS 35/7,5, NS 35/15, kolor: szary

## Pasek oznaczników typu zack

Pasek oznaczników typu zack - ZB 6:UNBEDRUCKT - 1051003

<https://www.phoenixcontact.com/pl/produkty/1051003>



Pasek oznaczników typu zack, pasek, biały, nieopisane, opisywany przy pomocy: PLOTMARK, CMS-P1-PLOTTER, rodzaj montażu: mocowanie zatrzaskowe, do styków o szerokości: 6,2 mm, wielkość pola opisowego: 6,15 × 10,5 mm, ilość pojedynczych tabliczek: 10

# Zacisk przekaźnika półprzewodnikowego - DEK-OE-24DC/ 24DC/100KHZ



2964283

<https://www.phoenixcontact.com/pl/produkty/2964283>

## Pasek oznaczników typu zack

Pasek oznaczników typu zack - ZB 6,LGS:FORTL.ZAHLEN - 1051016

<https://www.phoenixcontact.com/pl/produkty/1051016>



Pasek oznaczników typu zack, pasek, biały, opisany, opisywany przy pomocy: CMS-P1-PLOTTER, zadrukowane wzdłuż: kolejne numery 1 ...10, 11 ...20 etc. do 491 ...500, rodzaj montażu: mocowanie zatrzaskowe, do styków o szerokości: 6,2 mm, wielkość pola opisowego: 6,15 × 10,5 mm, Ilość pojedynczych tabliczek: 10

## Pasek oznaczników typu zack

Pasek oznaczników typu zack - ZB 6/WH-100:UNBEDRUCKT - 5060935

<https://www.phoenixcontact.com/pl/produkty/5060935>



Pasek oznaczników typu zack, pasek, biały, nieopisane, opisywany przy pomocy: PLOTMARK, CMS-P1-PLOTTER, rodzaj montażu: mocowanie zatrzaskowe, do styków o szerokości: 6,2 mm, wielkość pola opisowego: 6,15 × 10,5 mm, Ilość pojedynczych tabliczek: 1000

Phoenix Contact 2022 © - Wszelkie prawa zastrzeżone

<https://www.phoenixcontact.com>

PHOENIX CONTACT Sp. z o.o.

ul. Bierutowska 57-59, Budynek nr 3/A

51-317 Wrocław

71/ 39 80 410

[pxcpl@phoenixcontact.pl](mailto:pxcpl@phoenixcontact.pl)