

Wtyk szyny nośnej - UMSTBVK 2,5/ 3-G-5,08



1788127

<https://www.phoenixcontact.com/pl/produkty/1788127>

Dane zawarte w tym dokumencie PDF zostały wygenerowane z naszego katalogu online. Kompletne dane znajdują się w dokumentacji użytkownika. Obowiązują ogólne warunki użytkowania dla materiałów pobieranych.



Wtyk szyny nośnej, przekrój znamionowy: 2,5 mm², kolor: zielony, prąd znamionowy: 12 A, napięcie znamionowe (III/2): 320 V, powierzchnia styku: cynowy, rodzaj styku: Styk męski, liczba potencjałów: 3, liczba rzędów: 1, liczba biegunów: 3, ilość przyłączy: 3, rodzina produktów: UMSTBVK 2,5/..-G, wymiar rastra: 5,08 mm, rodzaj przyłącza: Zacisk śrubowy z tuleją zaciskową, kształt gniazda śruby: L Nacięcie wzdłużne, montaż: Szyna nośna, kierunek przyłączenia przewód/płytką: 0 °, liczba pinów lutowniczych na każdy potencjał: 1, system wtyków: COMBICON MSTB 2,5, blokada: bez, rodzaj mocowania: bez, rodzaj opakowania: zapakowany w karton

Korzyści

- Blok wtyków podłączanych bezpośrednio, z uniwersalną stopą do montażu na szynie nośnej NS 32 lub NS 35
- Można zestawiać z rodziną MSTB 2,5
- Popularna zasada przyłączenia umożliwi ogólnosiwiatowe zastosowanie

Dane handlowe

Numer artykułu	1788127
Jednostka opakowania	50 Szt.
Minimalne zamówienie	50 Szt.
Klucz sprzedaży	AAAFKA
Klucz produktu	AACMFC
Strona katalogu	Strona 361 (C-1-2013)
GTIN	4017918043186
Waga jednej sztuki (z opakowaniem)	11,427 g
Waga jednej sztuki (bez opakowania)	10,761 g
Numer taryfy celnej	85366990
Kraj pochodzenia	DE

Dane techniczne

Właściwości produktu

Konstrukcja	Montaż na szynie nośnej
Linia produktowa	COMBICON Connectors M
Typ produktu	Wtyk szyny nośnej
Liczba biegunów	3
Wymiar rastra	5,08 mm
Ilość przyłączy	3
Liczba rzędów	1
Kołnierz mocujący	bez
Liczba potencjałów	3
Liczba pinów lutowniczych na każdy potencjał	1

Parametry elektryczne

Prąd znamionowy I_N	12 A
Napięcie znamionowe U_N	320 V
Stopień zabrudzenia	3
Napięcie znamionowe (III/3)	320 V
Znamionowe napięcie udarowe (III/3)	4 kV
Napięcie znamionowe (III/2)	320 V
Znamionowe napięcie udarowe (III/2)	4 kV

Dane przyłączeniowe

Technika przyłączeniowa

Konstrukcja	Montaż na szynie nośnej
System złączy	COMBICON MSTB 2,5
Przekrój znamionowy	2,5 mm ²
Rodzaj styku	Styk męski

Blokada

Rodzaj rygla	bez
Kołnierz mocujący	bez

Przyłącze przewodów

Rodzaj przyłącza	Zacisk śrubowy z tuleją zaciskową
Kierunek podłączenia przewodu względem kierunku wtyku	0 °
Przekrój przewodu sztywnego	0,2 mm ² ... 2,5 mm ²
Przekrój przewodu giętkiego	0,2 mm ² ... 2,5 mm ²
Przekrój przewodu AWG	24 ... 12
Przekrój przewodu giętkiego z tulejką bez płaszczka z tworzywa	0,25 mm ² ... 2,5 mm ²
Przekrój przewodu giętkiego z tulejką z płaszczem z tworzywa	0,25 mm ² ... 2,5 mm ²
2 przewody o takim samym przekroju, sztywne	0,2 mm ² ... 1 mm ²
2 przewody o takim samym przekroju, giętkie	0,2 mm ² ... 1,5 mm ²

Wtyk szyny nośnej - UMSTBVK 2,5/ 3-G-5,08



1788127

<https://www.phoenixcontact.com/pl/produkty/1788127>

2 przewody typu linka o takim samym przekroju z tulejką z tworzywa sztucznego	0,25 mm ² ... 1 mm ²
2 przewody o takim samym przekroju z tulejką TWIN z tworzywa sztucznego	0,5 mm ² ... 1,5 mm ²
Długość odizolowania	7 mm
Moment dokręcania	0,5 Nm ... 0,6 Nm

Montaż

Sposób montażu	Szyna nośna
Rodzaj gniazda tba śruby	Nacięcie wzdłużne (L)

Dane materiału

Dane materiałowe - obudowa

Wskazówka	Zgodność z WEEE/RoHS, bez węgla wg IEC 60068-2-82/JEDEC JESD 201
materiał styku	Stop miedzi
Jakość powierzchni	ocynowanie galwaniczne
Powierzchnia metalowa w punkcie połączeniowym (warstwa wierzchnia)	Cyna (5 - 7 µm Sn)
Powierzchnia metalowa w punkcie połączeniowym (warstwa pośrednia)	Nikiel (2 - 3 µm Ni)
Powierzchnia metalowa w obszarze połączenia (warstwa wierzchnia)	Cyna (5 - 7 µm Sn)
Powierzchnia metalowa w obszarze połączenia (warstwa pośrednia)	Nikiel (2 - 3 µm Ni)

Dane materiałowe - obudowa

Kolor obudowy	zielony (6021)
Materiał izolacyjny	PA
Grupa materiału izolacyjnego	I
CTI wg IEC 60112	600
Klasa palności wg UL 94	V0
Badanie rozżarzonym drutem palności płomieniem materiałów wg EN 60695-2-12	850
Badanie rozżarzonym drutem zapalności materiałów wg EN 60695-2-13	775
Temperatura próby wciskania kulki wg EN 60695-10-2	125 °C

Wskazówki

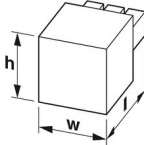
Uwaga dotycząca eksploatacji	Złącza wtykowe COMBICON są zgodnie z normą DIN EN 61984 złączami bez mocy łączeniowej (COC). Przy zgodnej z przepisami eksploatacji nie wolno ich podłączać ani odłączać pod napięciem i obciążeniem.
------------------------------	---

Wymiary

Wtyk szyny nośnej - UMSTBVK 2,5/ 3-G-5,08

1788127

<https://www.phoenixcontact.com/pl/produkty/1788127>

Rysunek wymiarowy	
Wymiar rastra	5,08 mm
Szerokość [w]	16,74 mm
Wysokość [h]	34,5 mm
Długość [l]	42,52 mm

Badania elektryczne

Odstępy izolacyjne powietrzne i powierzchniowe |

Specyfikacja pomiarowa	DIN EN 60664-1 (VDE 0110-1):2008-01
Grupa materiału izolacyjnego	I
Odporność na prądy pelzające (DIN EN 60112 (VDE 0303-11))	CTI 600
Znamionowe napięcie izolacji (III/3)	320 V
Znamionowe napięcie udarowe (III/3)	4 kV
minimalny odstęp izolacyjny powietrzny - pole niejednorodne (III/3)	3 mm
minimalny odstęp izolacyjny powierzchniowy (III/3)	4 mm
Znamionowe napięcie izolacji (III/2)	320 V
Znamionowe napięcie udarowe (III/2)	4 kV
minimalny odstęp izolacyjny powietrzny - pole niejednorodne (III/2)	3 mm
minimalny odstęp izolacyjny powierzchniowy (III/2)	3 mm
Znamionowe napięcie izolacji (II/2)	630 V
Znamionowe napięcie udarowe (II/2)	4 kV
minimalny odstęp izolacyjny powietrzny - pole niejednorodne (II/2)	3 mm
minimalny odstęp izolacyjny powierzchniowy (II/2)	3,2 mm

Warunki środowiskowe i żywotność

Warunki otoczenia

Temperatura otoczenia (praca)	-40 °C ... 100 °C (W zależności od krzywej redukcyjnej)
Temperatura otoczenia (składowanie/transport)	-40 °C ... 70 °C
Względna wilgotność powietrza (składowanie/transport)	30 % ... 70 %
Temperatura otoczenia (montaż)	-5 °C ... 100 °C

Dane opakowania

Rodzaj opakowania	zapakowany w karton
-------------------	---------------------

Wtyk szyny nośnej - UMSTBVK 2,5/ 3-G-5,08

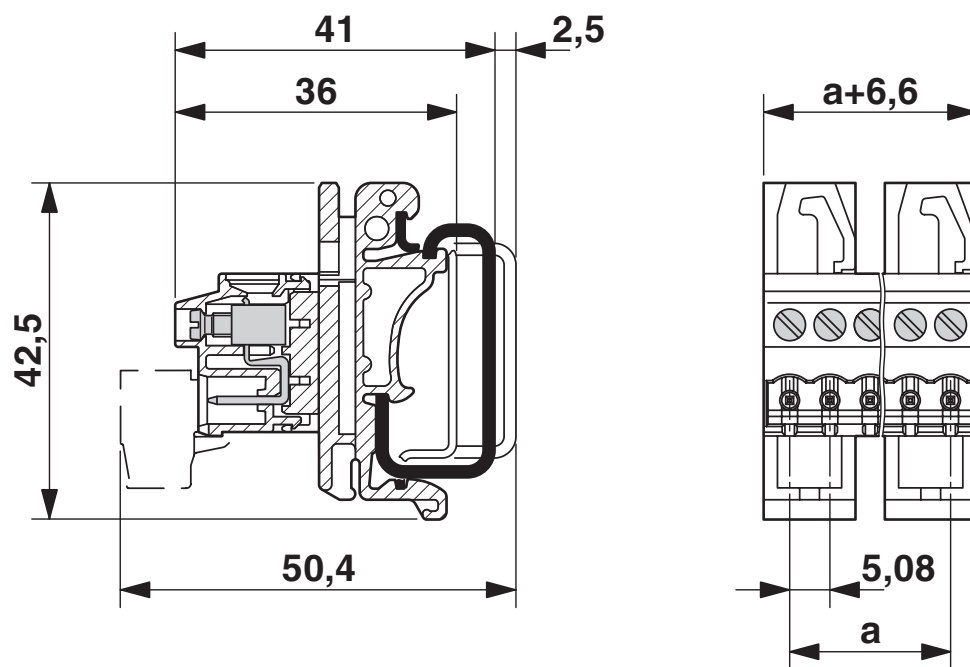
1788127

<https://www.phoenixcontact.com/pl/produkty/1788127>



Rysunki

Rysunek wymiarowy




Wtyk szyny nośnej - UMSTBVK 2,5/ 3-G-5,08





1788127


<https://www.phoenixcontact.com/pl/produkty/1788127>


Dopuszczenia

 CSA ID dopuszczenia: 13631				
	Napięcie znamionowe U_N	Prąd znamionowy I_N	Przekrój AWG	Przekrój mm^2
Usegroup B				
	300 V	10 A	28 - 12	-
Usegroup D				
	300 V	10 A	28 - 12	-

 IECEE CB Scheme ID dopuszczenia: DE1-60988-B1B2				
	Napięcie znamionowe U_N	Prąd znamionowy I_N	Przekrój AWG	Przekrój mm^2
	250 V	12 A	-	0,2 - 2,5

 EAC ID dopuszczenia: B.01687				
--	--	--	--	--

 cULus Recognized ID dopuszczenia: E60425-19931014				
	Napięcie znamionowe U_N	Prąd znamionowy I_N	Przekrój AWG	Przekrój mm^2
Usegroup B				
	250 V	12 A	30 - 12	-
Usegroup D				
	300 V	10 A	30 - 12	-

 VDE Zeichengenehmigung ID dopuszczenia: 40050694				
	Napięcie znamionowe U_N	Prąd znamionowy I_N	Przekrój AWG	Przekrój mm^2
	250 V	12 A	-	0,2 - 2,5

Wtyk szyny nośnej - UMSTBVK 2,5/ 3-G-5,08



1788127

<https://www.phoenixcontact.com/pl/produkty/1788127>

Klasyfikacje

ECLASS

ECLASS-9.0	27141106
ECLASS-10.0.1	27141106
ECLASS-11.0	27141106

ETIM

ETIM 8.0	EC001284
----------	----------

UNSPSC

UNSPSC 21.0	39121400
-------------	----------

Wtyk szyny nośnej - UMSTBVK 2,5/ 3-G-5,08



1788127

<https://www.phoenixcontact.com/pl/produkty/1788127>

Environmental Product Compliance

China RoHS	Okres użytkowania zgodnie z przeznaczeniem: nieograniczony = EFUP-e
	Brak substancji niebezpiecznych powyżej wartości progowych

Wtyk szyny nośnej - UMSTBVK 2,5/ 3-G-5,08



1788127

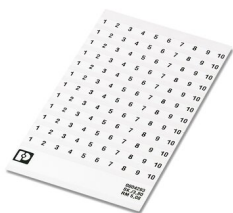
<https://www.phoenixcontact.com/pl/produkty/1788127>

Akcesoria

Karta oznaczników

Karta oznaczników - SK 5,08/3,8:FORTL.ZAHLEN - 0804293

<https://www.phoenixcontact.com/pl/produkty/0804293>



Karta oznaczników, biały, opisany, wzdłuż: kolejne numery 1 ...10, 11 ...20 etc. do 91 ...(99)100, rodzaj montażu: klejenie, do styków o szerokości: 5,08 mm, wielkość pola opisowego: 5,08 x 3,8 mm

Kodujący

Kodujący - CR-MSTB - 1734401

<https://www.phoenixcontact.com/pl/produkty/1734401>



Konik kodujący, wsuwany jest we wpust w obudowie podstawowej lub w odwróconym wtyku, z czerwonego izolacyjnego tworzywa

Wtyk szyny nośnej - UMSTBVK 2,5/ 3-G-5,08

1788127

<https://www.phoenixcontact.com/pl/produkty/1788127>

Akcesoria

Akcesoria - MSTB-BL - 1755477

<https://www.phoenixcontact.com/pl/produkty/1755477>



Zaślepka, do wydzielenia przedziałów, wtykany na kołek bieguna, z zielonego tworzywa izolacyjnego

Wkrętak

Wkrętak - SZS 0,6X3,5 - 1205053

<https://www.phoenixcontact.com/pl/produkty/1205053>



Urządzenie do wyzwalania, do zacisków ST, izolowane, zdatne do użycia również jako wkrętak płaski, rozmiar: 0,6×3,5×100 mm, rękojeść 2-komp. z zabezp. przed zsuwaniem się

Wtyk szyny nośnej - UMSTBVK 2,5/ 3-G-5,08

1788127

<https://www.phoenixcontact.com/pl/produkty/1788127>



Mostek wtykowy

Mostek wtykowy - EBP 2- 5 - 1733169

<https://www.phoenixcontact.com/pl/produkty/1733169>

Mostek wtykowy do złączy o rastrze 5,0 mm lub 5,08 mm



Złącze do PCB

Złącze do PCB - MSTB 2,5/ 3-ST-5,08 - 1757022

<https://www.phoenixcontact.com/pl/produkty/1757022>



Złącze do PCB, przekrój znamionowy: 2,5 mm², kolor: zielony, prąd znamionowy: 12 A, napięcie znamionowe (III/2): 320 V, powierzchnia styku: cynowy, rodzaj styku: Gniazdo, liczba potencjałów: 3, liczba rzędów: 1, liczba biegunów: 3, ilość przyłączy: 3, rodzina produktów: MSTB 2,5/...-ST, wymiar rastra: 5,08 mm, rodzaj przyłącza: Zacisk śrubowy z tuleją zaciskową, kształt gniazda śruby: L Nacięcie wzdłużne, kierunek przyłączania przewód/płytką: 0 °, zaczepek: - Zaczepek, system wtyków: COMBICON MSTB 2,5, blokada: bez, rodzaj mocowania: bez, rodzaj opakowania: zapakowany w karton

Wtyk szyny nośnej - UMSTBVK 2,5/ 3-G-5,08

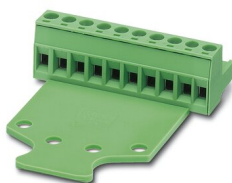
1788127

<https://www.phoenixcontact.com/pl/produkty/1788127>

Złącze do PCB

Złącze do PCB - MSTB 2,5/ 3-STZ-5,08 - 1776168

<https://www.phoenixcontact.com/pl/produkty/1776168>



Złącze do PCB, przekrój znamionowy: 2,5 mm², kolor: zielony, prąd znamionowy: 12 A, napięcie znamionowe (III/2): 320 V, powierzchnia styku: cynowy, rodzaj styku: Gniazdo, liczba potencjałów: 3, liczba rzędów: 1, liczba biegunów: 3, ilość przyłączy: 3, rodzina produktów: MSTB 2,5/..-STZ, wymiar rastra: 5,08 mm, rodzaj przyłącza: Zacisk śrubowy z tuleją zaciskową, kształt gniazda śruby: L Nacięcie wzdłużne, kierunek przyłączania przewód/płytką: 0 °, zaczepek: - Zaczepek, system wtyków: COMBICON MSTB 2,5, blokada: bez, rodzaj mocowania: bez, rodzaj opakowania: zapakowany w karton

Złącze do PCB

Złącze do PCB - MSTBP 2,5/ 3-ST-5,08 - 1769023

<https://www.phoenixcontact.com/pl/produkty/1769023>



Złącze do PCB, przekrój znamionowy: 2,5 mm², kolor: zielony, prąd znamionowy: 12 A, napięcie znamionowe (III/2): 320 V, powierzchnia styku: cynowy, rodzaj styku: Gniazdo, liczba potencjałów: 3, liczba rzędów: 1, liczba biegunów: 3, ilość przyłączy: 3, rodzina produktów: MSTBP 2,5/..-ST, wymiar rastra: 5,08 mm, rodzaj przyłącza: Zacisk śrubowy z tuleją zaciskową, kształt gniazda śruby: L Nacięcie wzdłużne, kierunek przyłączania przewód/płytką: 0 °, zaczepek: - Zaczepek, system wtyków: COMBICON MSTB 2,5, blokada: bez, rodzaj mocowania: bez, rodzaj opakowania: zapakowany w karton

Wtyk szyny nośnej - UMSTBVK 2,5/ 3-G-5,08

1788127

<https://www.phoenixcontact.com/pl/produkty/1788127>

Złącze do PCB

Złącze do PCB - SMSTB 2,5/ 3-ST-5,08 - 1826296

<https://www.phoenixcontact.com/pl/produkty/1826296>

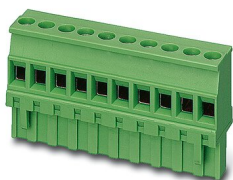


Złącze do PCB, przekrój znamionowy: 2,5 mm², kolor: zielony, prąd znamionowy: 12 A, napięcie znamionowe (III/2): 320 V, powierzchnia styku: cynowy, rodzaj styku: Gniazdo, liczba potencjałów: 3, liczba rzędów: 1, liczba biegunów: 3, ilość przyłączy: 3, rodzina produktów: SMSTB 2,5/..-ST, wymiar rastra: 5,08 mm, rodzaj przyłącza: Zacisk śrubowy z tuleją zaciskową, kształt gniazda śruby: L Nacięcie wzdłużne, kierunek przyłączania przewód/płytki: -45 °, zaczepek: - Zaczepek, system wtyków: COMBICON MSTB 2,5, blokada: bez, rodzaj mocowania: bez, rodzaj opakowania: zapakowany w karton

Złącze do PCB

Złącze do PCB - MVSTBR 2,5/ 3-ST-5,08 - 1792252

<https://www.phoenixcontact.com/pl/produkty/1792252>



Złącze do PCB, przekrój znamionowy: 2,5 mm², kolor: zielony, prąd znamionowy: 12 A, napięcie znamionowe (III/2): 320 V, powierzchnia styku: cynowy, rodzaj styku: Gniazdo, liczba potencjałów: 3, liczba rzędów: 1, liczba biegunów: 3, ilość przyłączy: 3, rodzina produktów: MVSTBR 2,5/..-ST, wymiar rastra: 5,08 mm, rodzaj przyłącza: Zacisk śrubowy z tuleją zaciskową, kształt gniazda śruby: L Nacięcie wzdłużne, kierunek przyłączania przewód/płytki: 90 °, zaczepek: - Zaczepek, system wtyków: COMBICON MSTB 2,5, blokada: bez, rodzaj mocowania: bez, rodzaj opakowania: zapakowany w karton

Wtyk szyny nośnej - UMSTBVK 2,5/ 3-G-5,08

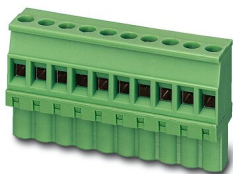
1788127

<https://www.phoenixcontact.com/pl/produkty/1788127>

Złącze do PCB

Złącze do PCB - MVSTBW 2,5/ 3-ST-5,08 - 1792760

<https://www.phoenixcontact.com/pl/produkty/1792760>



Złącze do PCB, przekrój znamionowy: 2,5 mm², kolor: zielony, prąd znamionowy: 12 A, napięcie znamionowe (III/2): 320 V, powierzchnia styku: cynowy, rodzaj styku: Gniazdo, liczba potencjałów: 3, liczba rzędów: 1, liczba biegunów: 3, ilość przyłączy: 3, rodzina produktów: MVSTBW 2,5/...-ST, wymiar rastra: 5,08 mm, rodzaj przyłącza: Zacisk śrubowy z tuleją zaciskową, kształt gniazda śruby: L Nacięcie wzdłużne, kierunek przyłączania przewód/płytki: -90 °, zaczepek: - Zaczepek, system wtyków: COMBICON MSTB 2,5, blokada: bez, rodzaj mocowania: bez, rodzaj opakowania: zapakowany w karton

Złącze do PCB

Złącze do PCB - FRONT-MSTB 2,5/ 3-ST-5,08 - 1777293

<https://www.phoenixcontact.com/pl/produkty/1777293>



Złącze do PCB, przekrój znamionowy: 2,5 mm², kolor: zielony, prąd znamionowy: 12 A, napięcie znamionowe (III/2): 320 V, powierzchnia styku: cynowy, rodzaj styku: Gniazdo, liczba potencjałów: 3, liczba rzędów: 1, liczba biegunów: 3, ilość przyłączy: 3, rodzina produktów: FRONT-MSTB 2,5/...-ST, wymiar rastra: 5,08 mm, rodzaj przyłącza: Czołowy zacisk śrubowy, kształt gniazda śruby: L Nacięcie wzdłużne, kierunek przyłączania przewód/płytki: 0 °, zaczepek: - Zaczepek, system wtyków: COMBICON MSTB 2,5, blokada: bez, rodzaj mocowania: bez, rodzaj opakowania: zapakowany w karton

Wtyk szyny nośnej - UMSTBVK 2,5/ 3-G-5,08

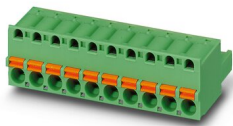
1788127

<https://www.phoenixcontact.com/pl/produkty/1788127>

Złącze do PCB

Złącze do PCB - FKC 2,5/ 3-ST-5,08 - 1873061

<https://www.phoenixcontact.com/pl/produkty/1873061>

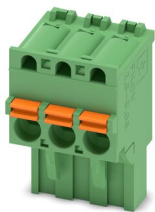


Złącze do PCB, przekrój znamionowy: 2,5 mm², kolor: zielony, prąd znamionowy: 12 A, napięcie znamionowe (III/2): 320 V, powierzchnia styku: cynowy, rodzaj styku: Gniazdo, liczba potencjałów: 3, liczba rzędów: 1, liczba biegunów: 3, ilość przyłączy: 3, rodzina produktów: FKC 2,5/..-ST, wymiar rastra: 5,08 mm, rodzaj przyłącza: Przyłącze push-in, kierunek przyłączania przewód/płytką: 0 °, zaczepek: - Zaczepek, system wtyków: COMBICON MSTB 2,5, blokada: bez, rodzaj mocowania: bez, rodzaj opakowania: zapakowany w karton

Złącze do PCB

Złącze do PCB - FKCVR 2,5/ 3-ST-5,08 - 1873964

<https://www.phoenixcontact.com/pl/produkty/1873964>



Złącze do PCB, przekrój znamionowy: 2,5 mm², kolor: zielony, prąd znamionowy: 12 A, napięcie znamionowe (III/2): 320 V, powierzchnia styku: cynowy, rodzaj styku: Gniazdo, liczba potencjałów: 3, liczba rzędów: 1, liczba biegunów: 3, ilość przyłączy: 3, rodzina produktów: FKCVR 2,5/..-ST, wymiar rastra: 5,08 mm, rodzaj przyłącza: Przyłącze push-in, kierunek przyłączania przewód/płytką: 90 °, zaczepek: - Zaczepek, system wtyków: COMBICON MSTB 2,5, blokada: bez, rodzaj mocowania: bez, rodzaj opakowania: zapakowany w karton

Wtyk szyny nośnej - UMSTBVK 2,5/ 3-G-5,08

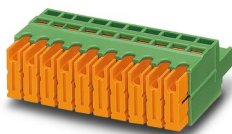
1788127

<https://www.phoenixcontact.com/pl/produkty/1788127>

Złącze do PCB

Złącze do PCB - QC 1/ 3-ST-5,08 - 1883268

<https://www.phoenixcontact.com/pl/produkty/1883268>



Złącze do PCB, przekrój znamionowy: 1 mm², kolor: zielony, prąd znamionowy: 10 A, napięcie znamionowe (III/2): 630 V, powierzchnia styku: cynowy, rodzaj styku: Gniazdo, liczba potencjałów: 3, liczba rzędów: 1, liczba biegunów: 3, ilość przyłączy: 3, rodzina produktów: QC 1/...-ST, wymiar rastra: 5,08 mm, rodzaj przyłącza: Zacisk nożowy, kierunek przyłączania przewód/płytką: 0 °, zaczepek: - Zaczepek, system wtyków: COMBICON MSTB 2,5, blokada: bez, rodzaj mocowania: bez, rodzaj opakowania: zapakowany w karton

Złącze do PCB

Złącze do PCB - MSTBC 2,5/ 3-ST-5,08 - 1808829

<https://www.phoenixcontact.com/pl/produkty/1808829>



Złącze do PCB, przekrój znamionowy: 2,5 mm², kolor: zielony, prąd znamionowy: 12 A, napięcie znamionowe (III/2): 320 V, rodzaj styku: Gniazdo, liczba potencjałów: 3, liczba rzędów: 1, liczba biegunów: 3, ilość przyłączy: 3, rodzina produktów: MSTBC 2,5/...-ST, wymiar rastra: 5,08 mm, rodzaj przyłącza: Przyłącze zaciskane, kierunek przyłączania przewód/płytką: 0 °, zaczepek: - Zaczepek, system wtyków: COMBICON MSTB 2,5, blokada: bez, rodzaj mocowania: bez, rodzaj opakowania: zapakowany w karton, Dodatkowe gniazdo zaciskane żeńskie z informacjami o zalecanym prądzie [A] i średnicy przewodu [mm²] : 10A/MSTBC-MT 0,5-1,0 (3190564); 10A/MSTBC-MT 0,5-1,0 BA (3190645); 12A/MSTBC-MT 1,5-2,5 (3190551); 12A/MSTBC-MT 1,5-2,5 BA (3190658). BA = styki taśmowe

Wtyk szyny nośnej - UMSTBVK 2,5/ 3-G-5,08



1788127

<https://www.phoenixcontact.com/pl/produkty/1788127>

Złącze do PCB

Złącze do PCB - MSTBC 2,5/ 3-STZ-5,08 - 1809514

<https://www.phoenixcontact.com/pl/produkty/1809514>



Złącze do PCB, przekrój znamionowy: 2,5 mm², kolor: zielony, prąd znamionowy: 12 A, napięcie znamionowe (III/2): 320 V, rodzaj styku: Gniazdo, liczba potencjałów: 3, liczba rzędów: 1, liczba biegunów: 3, ilość przyłączy: 3, rodzina produktów: MSTBC 2,5/...-STZ, wymiar rastra: 5,08 mm, rodzaj przyłącza: Przyłącze zaciskane, kierunek przyłączania przewód/płytki: 0 °, zaczepek: - Zaczepek, system wtyków: COMBICON MSTB 2,5, blokada: bez, rodzaj mocowania: bez, rodzaj opakowania: zapakowany w karton, Dodatkowe gniazdo zaciskane żeńskie z informacjami o zalecanym prądzie [A] i średnicy przewodu [mm²] : 10A/MSTBC-MT 0,5-1,0 (3190564); 10A/MSTBC-MT 0,5-1,0 BA (3190645); 12A/MSTBC-MT 1,5-2,5 (3190551); 12A/MSTBC-MT 1,5-2,5 BA (3190658). BA = styki taśmowe

Phoenix Contact 2022 © - Wszelkie prawa zastrzeżone
<https://www.phoenixcontact.com>

PHOENIX CONTACT Sp. z o.o.
ul. Bierutowska 57-59, Budynek nr 3/A
51-317 Wrocław
71/ 39 80 410
pxcpl@phoenixcontact.pl