

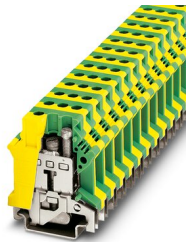
Zacisk przewodu ochronnego - USLKG 16 N



0443023

<https://www.phoenixcontact.com/pl/produkty/0443023>

Dane zawarte w tym dokumencie PDF zostały wygenerowane z naszego katalogu online. Kompletne dane znajdują się w dokumentacji użytkownika. Obowiązują ogólne warunki użytkowania dla materiałów pobieranych.



Zacisk przewodu ochronnego, Przy dołączaniu do przepustowych złączy tego samego kształtu, w przypadku napięć izolacji > 690 V należy użyć pokrywy, ilość przyłączy: 2, liczba biegunów: 1, rodzaj przyłącza: Przyłącze śrubowe, Przekrój znamionowy: 16 mm², przekrój: 2,5 mm² - 25 mm², rodzaj mocowania: Nóżka PE ze śrubą mocującą, M4, rodzaj montażu: NS 35/7,5, NS 35/15, NS 32, kolor: zielono-żółty

Dane handlowe

Numer artykułu	0443023
Jednostka opakowania	50 Szt.
Minimalne zamówienie	50 Szt.
Klucz sprzedaży	BE1221
Klucz produktu	BE1221
Strona katalogu	Strona 465 (C-1-2019)
GTIN	4017918002268
Waga jednej sztuki (z opakowaniem)	39,06 g
Waga jednej sztuki (bez opakowania)	37,638 g
Numer taryfy celnej	85369010
Kraj pochodzenia	DE

Zacisk przewodu ochronnego - USLKG 16 N



0443023

<https://www.phoenixcontact.com/pl/produkty/0443023>

Dane techniczne

Wskazówki

Informacje ogólne	Przy dołączaniu do przepustowych złączy tego samego kształtu, w przypadku napięć izolacji > 690 V należy użyć pokrywy
-------------------	---

Właściwości produktu

Typ produktu	Złącze przewodu ochronnego,
Liczba biegunów	1
Ilość przyłączy	2
Liczba rzędów	1

Właściwości izolacji

Kategoria przepięciowa	III
Stopień zabrudzenia	3

Parametry elektryczne

Znamionowe napięcie udarowe	8 kV
Maksymalna utrata mocy w warunkach znamionowych	2,43 W

Dane przyłączeniowe

Nóżka na przewód ochronny	Tak
Liczba przyłączy na poziom	2
Przekrój znamionowy	16 mm ²

Poziom 1 u góry 1 na dole 1

Gwint śruby	M4
Wskazówka	Należy uwzględnić obciążalność prądową szyn nośnych.
Moment dokręcania	1,5 ... 1,8 Nm
Długość usuwanej izolacji	11 mm
Przyłącze według normy	IEC 60947-7-2
Przekrój przewodu sztywnego	2,5 mm ² ... 25 mm ²
przekrój przewodu AWG	12 ... 4 (przeliczone według IEC)
Przekrój przewodu, linka	4 mm ² ... 16 mm ²
Przekrój przewodu linki [AWG]	12 ... 6 (przeliczone według IEC)
Przekrój przewodu linki (tulejka bez izolacji z tworzywa sztucznego)	1,5 mm ² ... 16 mm ²
Przekrój przewodu linki (tulejka z izolacją z tworzywa sztucznego)	1,5 mm ² ... 16 mm ²
Przekrój znamionowy	16 mm ²

Dane Ex

Dane znamionowe (ATEX/IECEx)

Certyfikat ATEX	KEMA 99 ATEX 4487 U
Certyfikat Ex IEC	IECEx KEM 06.0035 U

Zacisk przewodu ochronnego - USLKG 16 N



0443023

<https://www.phoenixcontact.com/pl/produkty/0443023>

Oznaczenie	□ II 2 GD Ex eb IIC Gb
Zakres temperatur roboczych	-60 °C ... 110 °C
Akcesoria ze świadectwem Ex	1205066 SZS 1,0X4,0 VDE 1201442 E/UK
Zakres momentu obrotowego stopa PE	1,5 Nm ... 1,8 Nm
Wyjście	(trwale)

Dane przyłącza Ex Informacje ogólne

zakres momentu obrotowego	1,5 Nm ... 1,8 Nm
Przekrój znamionowy	16 mm ²
Przekrój znamionowy AWG	6
Zdolność przyłączeniowa sztywne	2,5 mm ² ... 25 mm ²
przyłączane przewody AWG	14 ... 4
Zdolność przyłączeniowa giętkie	4 mm ² ... 16 mm ²
przyłączane przewody AWG	12 ... 6

Wymiary

Szerokość	12,2 mm
Wysokość	52,6 mm
wysokość NS 35/15	61,5 mm
wysokość NS 35/7,5	54 mm
Wysokość	2,126 "
wysokość NS 32	59 mm
Długość	42,5 mm

Dane materiału

Kolor	zielono-żółty
Klasa palności wg UL 94	V0
Grupa materiału izolacyjnego	I
Materiał izolacyjny	PA
Statyczne zastosowanie materiału izolacyjnego w zimnie	-60 °C
Wskaźnik temperatury izolacji (DIN EN 60216-1 (VDE 0304-21))	130 °C
Względny wskaźnik temperatury izolacji (Elec., UL 746 B)	130 °C
Ochrona przeciwpożarowa pojazdów szynowych (DIN EN 45545-2) R22	HL 1 - HL 3
Ochrona przeciwpożarowa pojazdów szynowych (DIN EN 45545-2) R23	HL 1 - HL 3
Ochrona przeciwpożarowa pojazdów szynowych (DIN EN 45545-2) R24	HL 1 - HL 3
Ochrona przeciwpożarowa pojazdów szynowych (DIN EN 45545-2) R26	HL 1 - HL 3
Pomiar oddawania ciepła metodą kalometryczną NFPA 130 (ASTM E 1354)	27,5 MJ/kg
Palność powierzchni NFPA 130 (ASTM E 162)	wynik pozytywny
Gęstość optyczna gazów spalinowych NFPA 130 (ASTM E 662)	wynik pozytywny
Toksyczność gazów spalinowych NFPA 130 (SMP 800C)	wynik pozytywny

0443023

<https://www.phoenixcontact.com/pl/produkty/0443023>

Parametry mechaniczne

Informacje ogólne

Mocowanie złączki	1,5 Nm ... 1,8 Nm (Nóżka PE ze śrubą mocującą, M4)
-------------------	--

Dane mechaniczne

Otw. ściana bocz.	nie
-------------------	-----

Warunki środowiskowe i żywotność

Warunki otoczenia

Temperatura otoczenia (praca)	-60 °C ... 105 °C (maks. krótkotrwała temperatura robocza patrz RTI Elec.)
Temperatura otoczenia (składowanie/transport)	-25 °C ... 60 °C (krótkotrwanie, nie powyżej 24 h, -60 °C do +70°C)
Temperatura otoczenia (montaż)	-5 °C ... 70 °C
Temperatura otoczenia (aktywacja)	-5 °C ... 70 °C
Dopuszczalna wilgotność powietrza (składowanie/transport)	30 % ... 70 %

Normy i przepisy

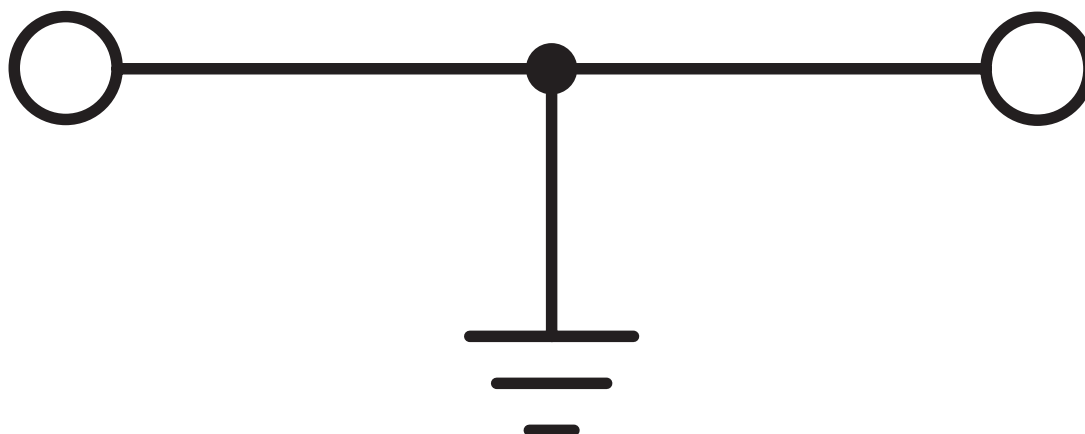
Przyłącze według normy	IEC 60947-7-2
------------------------	---------------

Montaż

Sposób montażu	NS 35/7,5
	NS 35/15
	NS 32
Mocowanie złączki	1,5 Nm ... 1,8 Nm (Nóżka PE ze śrubą mocującą, M4)

Rysunki

Schemat



Zacisk przewodu ochronnego - USLKG 16 N



0443023

<https://www.phoenixcontact.com/pl/produkty/0443023>

Dopuszczenia

DNV ID dopuszczenia: TAE00001CT				
	Napięcie znamionowe U_N	Prąd znamionowy I_N	Przekrój AWG	Przekrój mm^2
			-	-

CSA ID dopuszczenia: 13631				
	Napięcie znamionowe U_N	Prąd znamionowy I_N	Przekrój AWG	Przekrój mm^2
			22 - 4	-

cULus Recognized ID dopuszczenia: E60425				
	Napięcie znamionowe U_N	Prąd znamionowy I_N	Przekrój AWG	Przekrój mm^2
Usegroup B			14 - 4	-
Śruba mocująca			-	-
Usegroup C			14 - 4	-
Śruba mocująca			-	-

LR ID dopuszczenia: LR2041789TA				
------------------------------------	--	--	--	--

KR ID dopuszczenia: HMB17372-EL001				
---------------------------------------	--	--	--	--

ClassNK NK ID dopuszczenia: 09 ME 141				
	Napięcie znamionowe U_N	Prąd znamionowy I_N	Przekrój AWG	Przekrój mm^2
			-	-

RS ID dopuszczenia: 17.00013.272				
-------------------------------------	--	--	--	--

Zacisk przewodu ochronnego - USLKG 16 N



0443023

<https://www.phoenixcontact.com/pl/produkty/0443023>



ATEX

ID dopuszczenia: KEMA99ATEX4487U



cUL Recognized

ID dopuszczenia: E192998

	Napięcie znamionowe U_N	Prąd znamionowy I_N	Przekrój AWG	Przekrój mm ²
			22 - 4	-



EAC Ex

ID dopuszczenia: RU C-DE.HA91.B.00066



IECEX

ID dopuszczenia: IECEXKEM06.0035U



UL Recognized

ID dopuszczenia: E192998

	Napięcie znamionowe U_N	Prąd znamionowy I_N	Przekrój AWG	Przekrój mm ²
			22 - 4	-



CCC

ID dopuszczenia: 2020322313000623



NEPSI

ID dopuszczenia: GYJ20.1195U

cULus Recognized

Zacisk przewodu ochronnego - USLKG 16 N



0443023

<https://www.phoenixcontact.com/pl/produkty/0443023>

Klasyfikacje

ECLASS

ECLASS-9.0	27141141
ECLASS-10.0.1	27141141
ECLASS-11.0	27141141

ETIM

ETIM 8.0	EC000901
----------	----------

UNSPSC

UNSPSC 21.0	39121400
-------------	----------

0443023

<https://www.phoenixcontact.com/pl/produkty/0443023>

Environmental Product Compliance

REACH SVHC	4-Nonylphenol, branched and linear
China RoHS	Okres użytkowania zgodnie z przeznaczeniem: nieograniczony = EFUP-e
	Brak substancji niebezpiecznych powyżej wartości progowych

Zacisk przewodu ochronnego - USLKG 16 N

0443023

<https://www.phoenixcontact.com/pl/produkty/0443023>

Akcesoria

Szyna nośna, z otworami

Szyna nośna, z otworami - NS 32 PERF 2000MM-VPE 10 - 1201002

<https://www.phoenixcontact.com/pl/produkty/1201002>



Szyna nośna, z otworami, wg EN 60715, materiał: Stal, cynkowana, pasywowana grubowarstwowo, Profil G, kolor: srebrny, Wariant opakowania po 10 sztuk (20 m)

Szyna nośna, bez otworów

Szyna nośna, bez otworów - NS 32 UNPERF 2000MM-VPE 10 - 1201015

<https://www.phoenixcontact.com/pl/produkty/1201015>



Szyna nośna, bez otworów, wg EN 60715, materiał: Stal, cynkowana, pasywowana grubowarstwowo, Profil G, kolor: srebrny, Wariant opakowania po 10 sztuk (20 m)

Zacisk przewodu ochronnego - USLKG 16 N

0443023

<https://www.phoenixcontact.com/pl/produkty/0443023>

Szyna nośna, z otworami

Szyna nośna, z otworami - NS 35/ 7,5 PERF 2000MM - 0801733

<https://www.phoenixcontact.com/pl/produkty/0801733>



Szyna nośna, z otworami, wg EN 60715, materiał: Stal, cynkowana, pasywowana grubowarstwowo, Profil standardowy, kolor: srebrny, Wariant opakowania po 25 sztuk (50 m)

Szyna nośna, bez otworów

Szyna nośna, bez otworów - NS 35/ 7,5 UNPERF 2000MM - 0801681

<https://www.phoenixcontact.com/pl/produkty/0801681>



Szyna nośna, bez otworów, wg EN 60715, materiał: Stal, cynkowana, pasywowana grubowarstwowo, Profil standardowy, kolor: srebrny, Wariant opakowania po 25 sztuk (50 m)

Zacisk przewodu ochronnego - USLKG 16 N

0443023

<https://www.phoenixcontact.com/pl/produkty/0443023>

Szyna nośna, z otworami

Szyna nośna, z otworami - NS 35/ 7,5 WH PERF 2000MM - 1204119

<https://www.phoenixcontact.com/pl/produkty/1204119>



Szyna nośna, z otworami, wg EN 60715, materiał: Stal, Ocynkowane, pasywowane na biało, Profil standardowy, kolor: srebrny, Wariant opakowania po 25 sztuk (50 m)

Szyna nośna, bez otworów

Szyna nośna, bez otworów - NS 35/ 7,5 WH UNPERF 2000MM-VPE 10 - 1204122

<https://www.phoenixcontact.com/pl/produkty/1204122>



Szyna nośna, bez otworów, wg EN 60715, materiał: Stal, Ocynkowane, pasywowane na biało, Profil standardowy, kolor: srebrny, Wariant opakowania po 10 sztuk (20 m)

Zacisk przewodu ochronnego - USLKG 16 N

0443023

<https://www.phoenixcontact.com/pl/produkty/0443023>

Szyna nośna, bez otworów

Szyna nośna, bez otworów - NS 35/ 7,5 AL UNPERF 2000MM - 0801704

<https://www.phoenixcontact.com/pl/produkty/0801704>



Szyna nośna, bez otworów, wg EN 60715, materiał: Aluminium, niepowlekany, Profil standardowy, kolor: srebrny, Wariant opakowania po 25 sztuk (50 m)

Szyna nośna, z otworami

Szyna nośna, z otworami - NS 35/ 7,5 ZN PERF 2000MM - 1206421

<https://www.phoenixcontact.com/pl/produkty/1206421>



Szyna nośna, z otworami, wg EN 60715, materiał: Stal, ocynkowana, Profil standardowy, kolor: srebrny, Wariant opakowania po 25 sztuk (50 m)

Zacisk przewodu ochronnego - USLKG 16 N

0443023

<https://www.phoenixcontact.com/pl/produkty/0443023>

Szyna nośna, bez otworów

Szyna nośna, bez otworów - NS 35/ 7,5 ZN UNPERF 2000MM - 1206434

<https://www.phoenixcontact.com/pl/produkty/1206434>



Szyna nośna, bez otworów, wg EN 60715, materiał: Stal, ocynkowana, Profil standardowy, kolor: srebrny, Wariant opakowania po 25 sztuk (50 m)

Szyna nośna, bez otworów

Szyna nośna, bez otworów - NS 35/ 7,5 CU UNPERF 2000MM-VPE 10 - 0801762

<https://www.phoenixcontact.com/pl/produkty/0801762>



Szyna nośna, bez otworów, wg EN 60715, materiał: Miedź, niepowlekany, Profil standardowy, kolor: miedzianoczerwony, Wariant opakowania po 10 sztuk (20 m)

Zacisk przewodu ochronnego - USLKG 16 N

0443023

<https://www.phoenixcontact.com/pl/produkty/0443023>



Zaślepka

Zaślepka - NS 35/ 7,5 CAP - 1206560

<https://www.phoenixcontact.com/pl/produkty/1206560>

Element zamykający szyny montażowej, do szyny montażowej NS 35/7,5



Szyna nośna, z otworami

Szyna nośna, z otworami - NS 35/15 PERF 2000MM - 1201730

<https://www.phoenixcontact.com/pl/produkty/1201730>



Szyna nośna, z otworami, analogiczna jak wg EN 60715, materiał: Stal, cynkowana, pasywowana grubowarstwowo, Profil standardowy, kolor: srebrny, Wariant opakowania po 25 sztuk (50 m)

Zacisk przewodu ochronnego - USLKG 16 N

0443023

<https://www.phoenixcontact.com/pl/produkty/0443023>

Szyna nośna, bez otworów

Szyna nośna, bez otworów - NS 35/15 UNPERF 2000MM - 1201714

<https://www.phoenixcontact.com/pl/produkty/1201714>



Szyna nośna, bez otworów, analogiczna jak wg EN 60715, materiał: Stal, cynkowana, pasywowana grubowarstwowo, Profil standardowy, kolor: srebrny, Wariant opakowania po 25 sztuk (50 m)

Szyna nośna, z otworami

Szyna nośna, z otworami - NS 35/15 WH PERF 2000MM - 0806602

<https://www.phoenixcontact.com/pl/produkty/0806602>



Szyna nośna, z otworami, analogiczna jak wg EN 60715, materiał: Stal, Ocynkowane, pasywowane na biało, Profil standardowy, kolor: biały, Wariant opakowania po 25 sztuk (50 m)

Zacisk przewodu ochronnego - USLKG 16 N

0443023

<https://www.phoenixcontact.com/pl/produkty/0443023>

Szyna nośna, bez otworów

Szyna nośna, bez otworów - NS 35/15 WH UNPERF 2000MM-VPE 10 - 1204135

<https://www.phoenixcontact.com/pl/produkty/1204135>



Szyna nośna, bez otworów, analogiczna jak wg EN 60715, materiał: Stal, Ocynkowane, pasywowane na białą, Profil standardowy, kolor: srebrny, Wariant opakowania po 10 sztuk (20 m)

Szyna nośna, bez otworów

Szyna nośna, bez otworów - NS 35/15 AL UNPERF 2000MM - 1201756

<https://www.phoenixcontact.com/pl/produkty/1201756>



Szyna nośna, bez otworów, analogiczna jak wg EN 60715, materiał: Aluminium, niepowlekany, Profil standardowy, kolor: srebrny

Zacisk przewodu ochronnego - USLKG 16 N

0443023

<https://www.phoenixcontact.com/pl/produkty/0443023>

Szyna nośna, z otworami

Szyna nośna, z otworami - NS 35/15 ZN PERF 2000MM - 1206599

<https://www.phoenixcontact.com/pl/produkty/1206599>



Szyna nośna, z otworami, analogiczna jak wg EN 60715, materiał: Stal, ocynkowana, Profil standardowy, kolor: srebrny, Wariant opakowania po 25 sztuk (50 m)

Szyna nośna, bez otworów

Szyna nośna, bez otworów - NS 35/15 ZN UNPERF 2000MM - 1206586

<https://www.phoenixcontact.com/pl/produkty/1206586>



Szyna nośna, bez otworów, analogiczna jak wg EN 60715, materiał: Stal, ocynkowana, Profil standardowy, kolor: srebrny, Wariant opakowania po 25 sztuk (50 m)

Zacisk przewodu ochronnego - USLKG 16 N

0443023

<https://www.phoenixcontact.com/pl/produkty/0443023>

Szyna nośna, bez otworów

Szyna nośna, bez otworów - NS 35/15 CU UNPERF 2000MM-VPE 10 - 1201895

<https://www.phoenixcontact.com/pl/produkty/1201895>



Szyna nośna, bez otworów, analogiczna jak wg EN 60715, materiał: Miedź, niepowlekany, Profil standardowy, kolor: miedzianoczerwony, Wariant opakowania po 10 sztuk (20 m)

Zaślepka

Zaślepka - NS 35/15 CAP - 1206573

<https://www.phoenixcontact.com/pl/produkty/1206573>

Element zamykający szyny montażowej, do szyny montażowej NS 35/15



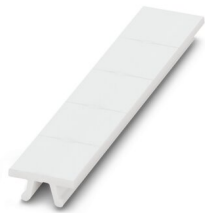
0443023

<https://www.phoenixcontact.com/pl/produkty/0443023>

Pasek oznaczników typu zack

Pasek oznaczników typu zack - ZB 12:UNPRINTED - 0812120

<https://www.phoenixcontact.com/pl/produkty/0812120>

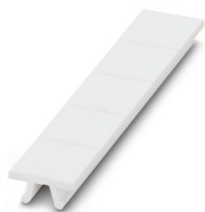


Pasek oznaczników typu zack, pasek, biały, nieopisane, opisywany przy pomocy: PLOTMARK, CMS-P1-PLOTTER, rodzaj montażu: mocowanie zatrzaskowe, do styków o szerokości: 12,2 mm, wielkość pola opisowego: 12 × 10,5 mm, ilość pojedynczych tabliczek: 5

Pasek oznaczników typu zack

Pasek oznaczników typu zack - ZB 12 CUS - 0824942

<https://www.phoenixcontact.com/pl/produkty/0824942>



Pasek oznaczników typu zack, możliwość zamówienia: po pętli, biały, opis wg zamówienia klienta, rodzaj montażu: zatrzaskiwanie na wysokie wpusty na tabliczki, do styków o szerokości: 12,2 mm, wielkość pola opisowego: 10,5 × 12,15 mm, ilość pojedynczych tabliczek: 5

Zacisk przewodu ochronnego - USLKG 16 N

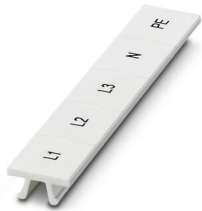
0443023

<https://www.phoenixcontact.com/pl/produkty/0443023>

Pasek oznaczników typu zack

Pasek oznaczników typu zack - ZB 12,LGS:L1-N,PE - 0812146

<https://www.phoenixcontact.com/pl/produkty/0812146>



Pasek oznaczników typu zack, pasek, biały, opisany, zadrukowane wzdłuż: L1, L2, L3, N, PE, rodzaj montażu: mocowanie zatrzaskowe, do styków o szerokości: 12,2 mm, wielkość pola opisowego: 10,5 × 12,15 mm, ilość pojedynczych tabliczek: 5

Oznacznik do zacisków

Oznacznik do zacisków - UC-TM 12 - 0819194

<https://www.phoenixcontact.com/pl/produkty/0819194>



Oznacznik do zacisków, Mata, biały, nieopisane, opisywany przy pomocy: BLUEMARK ID COLOR, BLUEMARK ID, BLUEMARK CLED, PLOTMARK, CMS-P1-PLOTTER, rodzaj montażu: mocowanie zatrzaskowe, do styków o szerokości: 12 mm, wielkość pola opisowego: 11,45 × 10,5 mm, ilość pojedynczych tabliczek: 40

Zacisk przewodu ochronnego - USLKG 16 N

0443023

<https://www.phoenixcontact.com/pl/produkty/0443023>

Oznacznik do zacisków

Oznacznik do zacisków - UC-TM 12 CUS - 0824613

<https://www.phoenixcontact.com/pl/produkty/0824613>



Oznacznik do zacisków, możliwość zamówienia: matami, biały, opis wg zamówienia klienta, rodzaj montażu: zatrzaskiwanie na wysokie wpusty na tabliczki, do styków o szerokości: 12 mm, wielkość pola opisowego: 11,45 × 10,5 mm, ilość pojedynczych tabliczek: 40

Oznacznik do zacisków

Oznacznik do zacisków - UCT-TM 12 - 0829144

<https://www.phoenixcontact.com/pl/produkty/0829144>



Oznacznik do zacisków, Mata, biały, nieopisane, opisywany przy pomocy: TOPMARK NEO, TOPMARK LASER, BLUEMARK ID COLOR, BLUEMARK ID, BLUEMARK CLED, THERMOMARK PRIME, THERMOMARK CARD 2.0, THERMOMARK CARD, rodzaj montażu: mocowanie zatrzaskowe, do styków o szerokości: 12 mm, wielkość pola opisowego: 10,8 × 9,6 mm, ilość pojedynczych tabliczek: 30

Zacisk przewodu ochronnego - USLKG 16 N

0443023

<https://www.phoenixcontact.com/pl/produkty/0443023>

Oznacznik do zacisków

Oznacznik do zacisków - UCT-TM 12 CUS - 0829630

<https://www.phoenixcontact.com/pl/produkty/0829630>

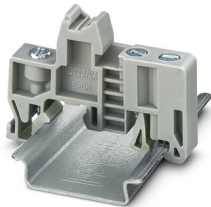


Oznacznik do zacisków, możliwość zamówienia: matami, biały, opis wg zamówienia klienta, rodzaj montażu: zatrzaskiwanie na wysokie wpusty na tabliczki, do styków o szerokości: 12 mm, wielkość pola opisowego: 10,8 × 9,6 mm, ilość pojedynczych tabliczek: 30

Trzymacz końcowy

Trzymacz końcowy - E/UK - 1201442

<https://www.phoenixcontact.com/pl/produkty/1201442>



Trzymacz końcowy, materiał: PA, kolor: szary, Montaż na szynie nośnej NS 32 lub NS 35

Zacisk przewodu ochronnego - USLKG 16 N

0443023

<https://www.phoenixcontact.com/pl/produkty/0443023>

Trzymacz końcowy

Trzymacz końcowy - E/UK 1 - 1201413

<https://www.phoenixcontact.com/pl/produkty/1201413>



Trzymacz końcowy, do podpierania na końcu dwu- i trzypoziomowych listew zaciskowych, szerokość: 10 mm, kolor: szary

Szyna nośna, bez otworów

Szyna nośna, bez otworów - NS 35/15-2,3 UNPERF 2000MM-VPE 10 - 1201798

<https://www.phoenixcontact.com/pl/produkty/1201798>



Szyna nośna, bez otworów, wg EN 60715, materiał: Stal, cynkowana, pasywowana grubowarstwowo, Profil standardowy 2,3 mm, kolor: srebrny, Wariant opakowania po 10 sztuk (20 m)

Phoenix Contact 2022 © - Wszelkie prawa zastrzeżone
<https://www.phoenixcontact.com>

PHOENIX CONTACT Sp. z o.o.
ul. Bierutowska 57-59, Budynek nr 3/A
51-317 Wrocław
71/ 39 80 410
pxcpl@phoenixcontact.pl