

PRZYCISKI STEROWNICZE



1. Przyciski typu N-527 w korpusie metalowym C 1



2. Części do przycisków typu N-527 C39



3. Przyciski typu 627 C41



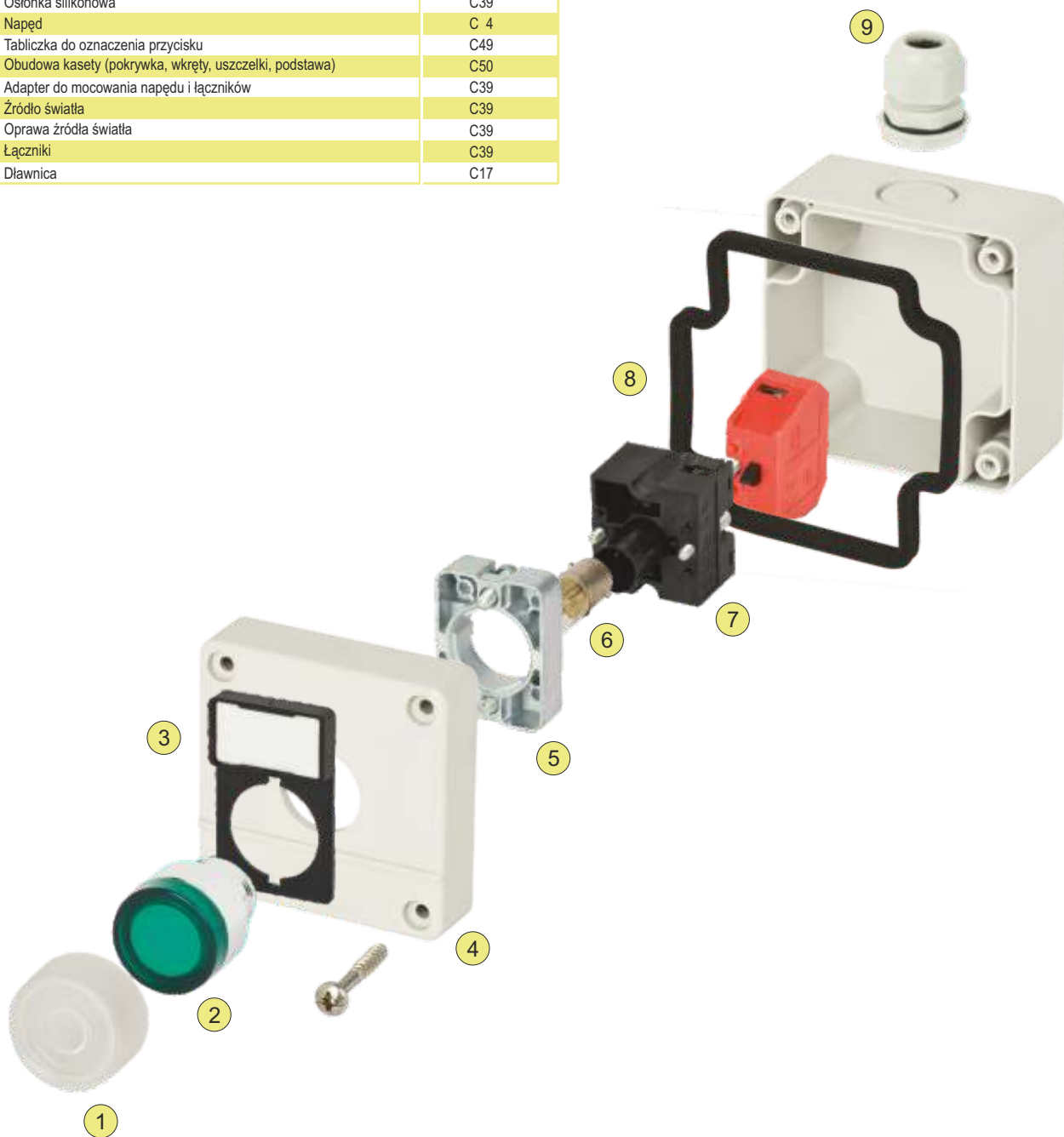
4. Obudowy do przycisków typu N-527 i 627 C50



5. Ręczne kasety sterownicze DLAP C54

PRZYCISKI STEROWNICZE

Nr.	Nazwa	Strona
1	Ostlonka silikonowa	C39
2	Napęd	C 4
3	Tabliczka do oznaczenia przycisku	C49
4	Obudowa kasety (pokrywka, wkręty, uszczelki, podstawa)	C50
5	Adapter do mocowania napędu i łączników	C39
6	Źródło światła	C39
7	Oprawa źródła światła	C39
8	Łączniki	C39
9	Dławnica	C17



TYP N-527

PRZYCISKI STEROWNICZE

Przyciski sterownicze N-527

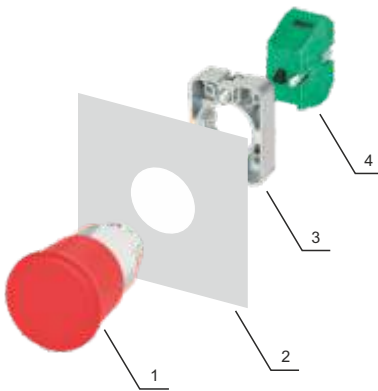
Uwagi ogólne

Przyciski sterownicze N-527 są przewidziane do wbudowania w znormalizowane otwory 22.3mm wykonane w pulpach sterowniczo-sygnalizacyjnych lub bezpośrednio w korpusach maszyn i urządzeń. Służą do sterowania urządzeń elektrycznych o napięciu do 690V. Przeznaczone są głównie do realizacji podstawowych funkcji sterowniczych.

Rysunki techniczne przycisków i obudów w formacie ".dwg", znajdują się na stronie internetowej www.pokoj.com.pl.

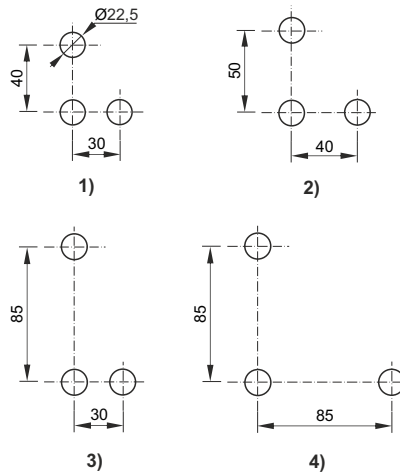
SPOSÓB MONTAŻU

Włożyć napęd (1) w znormalizowany otwór pulpitu sterowniczego (2). Na napędzie zamocować adapter (3) i dokręcić śrubami do pulpitu (2). Do adaptera (3) przykręcić śrubami łączniki (4).



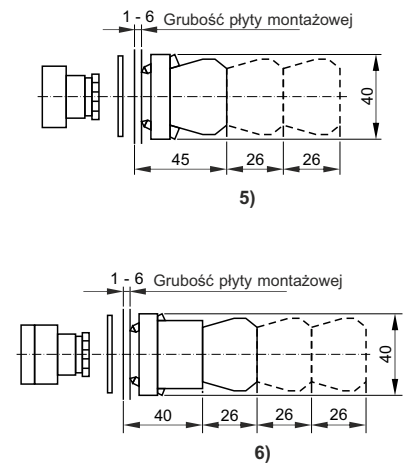
OTWORY MONTAŻOWE

- 1) Dla napięć do 230V tej samej biegunowości
- 2) Dla napięć do 400V różnej biegunowości
- 3) Dla N-527/J21 do J23
- 4) Dla N-527/J41 do J45



DANE MONTAŻOWE

- 5) Przyciski i przełączniki
- 6) Lampki i przełączniki podświetlane



TYP N-527



Dane techniczne

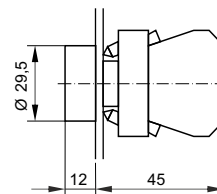
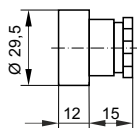
TYP	N-527
Norma	IEC 60947-5-1
Napięcie znamionowe łączeniowe U_e	AC: 24/240/400V 50/60 Hz DC: 24/125/250V
Prądy znamionowe łączeniowe I_e	AC: 10/6/4A DC: 2,8/0,55/0,27A
Kategorie użytkowania	AC - 15 DC - 13
Napięcie znamionowe izolacji U_i	690V
Napięcie znamionowe udarowe wytrzymałe U_{imp}	4kV
Stopień ochrony	IP65
Stopień zanieczyszczenia środowiska wg IEC 60947-1	3
Zabezpieczenie zwarcie (typ i max. wartość danych znamionowych urządzenia zabezpieczającego)	gL 10A, 500V
Trwałość mechaniczna: przycisk, przełącznik, Joystick, przycisk bezpieczeństwa	1×10^6 3×10^5
Prąd cieplny w powietrzu I_{th} (IEC 60947-5-1) $0 < 40^\circ C$	10A
Temperatura otoczenia	$-25...+70^\circ C$
Max częstotliwość przestawień	3600 cykli/h
Oporność stykowa	$\leq 25mW$
Przekrój przewodów przyłączeniowych	1 lub 2x 2,5mm ²
Materiał obudowy	Stop Zn+Al+Mg chromowany
Położenie pracy	dowolne

PRZYCISKI STEROWNICZE

N-527/K... Przycisk z napędem krytym Ø30

Stosowane łączniki:

PCX-1040 - zwierny (X) 
 PCX-1030 - rozwierny (Y) 



K... Napęd

Nr katal.	Typ	Kolor guzika
A85-M005	N-527/Kz	● zielony
A85-M007	N-527/Kc	● czerwony
A85-M001	N-527/Kg	● żółty
A85-M002	N-527/Kb	○ biały
A85-M003	N-527/Ks	● czarny
A85-M006	N-527/Kn	● niebieski



N-527/KA... Napęd z adapterem

Nr katal.	Typ	Kolor guzika	Łączniki
A85-N005	N-527/KAz	● zielony	—
A85-N007	N-527/KAc	● czerwony	—
A85-N001	N-527/KAg	● żółty	—
A85-N002	N-527/KA b	○ biały	—
A85-N003	N-527/KA s	● czarny	—
A85-N006	N-527/KA n	● niebieski	—



N-527/K... Przycisk z napędem i jednym łącznikiem

Nr katal.	Typ	Kolor guzika	Łączniki
A87-0015	N-527/Kz-X	● zielony	1 zwierny
A87-0017	N-527/Kc-X	● czerwony	1 zwierny
A87-0011	N-527/Kg-X	● żółty	1 zwierny
A87-0012	N-527/Kb-X	○ biały	1 zwierny
A87-0013	N-527/Ks-X	● czarny	1 zwierny
A87-0016	N-527/Kn-X	● niebieski	1 zwierny
A87-0025	N-527/Kz-Y	● zielony	1 rozwierny
A87-0027	N-527/Kc-Y	● czerwony	1 rozwierny
A87-0021	N-527/Kg-Y	● żółty	1 rozwierny
A87-0022	N-527/Kb-Y	○ biały	1 rozwierny
A87-0023	N-527/Ks-Y	● czarny	1 rozwierny
A87-0026	N-527/Kn-Y	● niebieski	1 rozwierny



N-527/K... Przycisk z napędem i dwoma łącznikami

Nr katal.	Typ	Kolor guzika	Łączniki
A87-0045	N-527/Kz-XX	● zielony	2 zwierny
A87-0047	N-527/Kc-XX	● czerwony	2 zwierny
A87-0041	N-527/Kg-XX	● żółty	2 zwierny
A87-0042	N-527/Kb-XX	○ biały	2 zwierny
A87-0043	N-527/Ks-XX	● czarny	2 zwierny
A87-0046	N-527/Kn-XX	● niebieski	2 zwierny
A87-0035	N-527/Kz-XY	● zielony	1 zw.; 1 rozw.
A87-0037	N-527/Kc-XY	● czerwony	1 zw.; 1 rozw.
A87-0031	N-527/Kg-XY	● żółty	1 zw.; 1 rozw.
A87-0032	N-527/Kb-XY	○ biały	1 zw.; 1 rozw.
A87-0033	N-527/Ks-XY	● czarny	1 zw.; 1 rozw.
A87-0036	N-527/Kn-XY	● niebieski	1 zw.; 1 rozw.
A87-0055	N-527/Kz-YY	● zielony	2 rozwierny
A87-0057	N-527/Kc-YY	● czerwony	2 rozwierny
A87-0051	N-527/Kg-YY	● żółty	2 rozwierny
A87-0052	N-527/Kb-YY	○ biały	2 rozwierny
A87-0053	N-527/Ks-YY	● czarny	2 rozwierny
A87-0056	N-527/Kn-YY	● niebieski	2 rozwierny



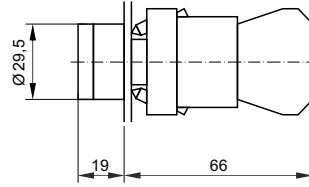
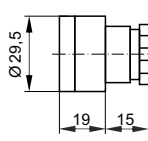
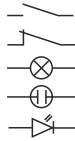
TYP N-527

PRZYCISKI STEROWNICZE

N-527/KL... Przycisk z napędem krytym podświetlanym Ø30

Stosowane łączniki:

- PCX-1040 - zwierny (X)
- PCX-1030 - rozwierny (Y)
- Z/BA9s - żarówka
- N/BA9s - neonówka
- D/BA9s - dioda LED



KL... Napęd

Nr katal.	Typ	Kolor guzika
A85-M215	N-527/KLz	● zielony
A85-M217	N-527/KLc	● czerwony
A85-M211	N-527/KLg	● żółty
A85-M212	N-527/KLb	○ biały
A85-M216	N-527/KLn	● niebieski



N-527/KLA... Napęd z adapterem

Nr katal.	Typ	Kolor guzika	Łączniki
A85-N215	N-527/KLAz	● zielony	—
A85-N217	N-527/KLAc	● czerwony	—
A85-N211	N-527/KLAg	● żółty	—
A85-N212	N-527/KLAb	○ biały	—
A85-N216	N-527/KLAN	● niebieski	—



N-527/KL... Przycisk z napędem i jednym łącznikiem

Nr katal.	Typ żarówka 24V ¹	Nr katal.	Typ neonówka 230V ¹	Nr katal.	Typ dioda LED 230V ¹	Kolor guzika	Łączniki
A87-21J2	N-527/KLz-XŻ	A87-21J5	N-527/KLz-XN	A87-21J8	N-527/KLz-XD	● zielony	1 zwierny
A87-21T2	N-527/KLc-XŻ	A87-21T5	N-527/KLc-XN	A87-21T8	N-527/KLc-XD	● czerwony	1 zwierny
A87-21A2	N-527/KLg-XŻ	A87-21A5	N-527/KLg-XN	A87-21A8	N-527/KLg-XD	● żółty	1 zwierny
A87-21E7	N-527/KLb-XŻ	A87-21F0	N-527/KLb-XN	A87-21F3	N-527/KLb-XD	○ biały	1 zwierny
A87-21N7	N-527/KLn-XŻ	A87-21O0	N-527/KLn-XN	A87-21O3	N-527/KLn-XD	● niebieski	1 zwierny
A87-21K1	N-527/KLz-YŻ	A87-21K4	N-527/KLz-YN	A87-21K7	N-527/KLz-YD	● zielony	1 rozwierny
A87-21U1	N-527/KLc-YŻ	A87-21U4	N-527/KLc-YN	A87-21U7	N-527/KLc-YD	● czerwony	1 rozwierny
A87-21B1	N-527/KLg-YŻ	A87-21B4	N-527/KLg-YN	A87-21B7	N-527/KLg-YD	● żółty	1 rozwierny
A87-21F6	N-527/KLb-YŻ	A87-21F9	N-527/KLb-YN	A87-21G2	N-527/KLb-YD	○ biały	1 rozwierny
A87-21O6	N-527/KLn-YŻ	A87-21O9	N-527/KLn-YN	A87-21P2	N-527/KLn-YD	● niebieski	1 rozwierny



N-527/KL... Przycisk z napędem i dwoma łącznikami

Nr katal.	Typ żarówka 24V ¹	Nr katal.	Typ neonówka 230V ¹	Nr katal.	Typ dioda LED 230V ¹	Kolor guzika	Łączniki
A87-21L9	N-527/KLz-XŻX	A87-21M2	N-527/KLz-XNX	A87-21M5	N-527/KLz-XDX	● zielony	2 zwierny
A87-21W2	N-527/KLc-XŻX	A87-21V2	N-527/KLc-XNX	A87-21V5	N-527/KLc-XDX	● czerwony	2 zwierny
A87-21C9	N-527/KLg-XŻX	A87-21D2	N-527/KLg-XNX	A87-21D5	N-527/KLg-XDX	● żółty	2 zwierny
A87-21H4	N-527/KLb-XŻX	A87-21H7	N-527/KLb-XNX	A87-21I0	N-527/KLb-XDX	○ biały	2 zwierny
A87-21R4	N-527/KLn-XŻX	A87-21R7	N-527/KLn-XNX	A87-21S0	N-527/KLn-XDX	● niebieski	2 zwierny
A87-21L0	N-527/KLz-XŻY	A87-21L3	N-527/KLz-XNY	A87-21L6	N-527/KLz-XDY	● zielony	1 zw.; 1 rozw.
A87-21W0	N-527/KLc-XŻY	A87-21W3	N-527/KLc-XNY	A87-21W6	N-527/KLc-XDY	● czerwony	1 zw.; 1 rozw.
A87-21C0	N-527/KLg-XŻY	A87-21C3	N-527/KLg-XNY	A87-21C6	N-527/KLg-XDY	● żółty	1 zw.; 1 rozw.
A87-21G5	N-527/KLb-XŻY	A87-21G8	N-527/KLb-XNY	A87-21H1	N-527/KLb-XDY	○ biały	1 zw.; 1 rozw.
A87-21P5	N-527/KLn-XŻY	A87-21P8	N-527/KLn-XNY	A87-21R1	N-527/KLn-XDY	● niebieski	1 zw.; 1 rozw.
A87-21M8	N-527/KLz-YŻY	A87-21N1	N-527/KLz-YNY	A87-21N4	N-527/KLz-YDY	● zielony	2 rozwierny
A87-21V8	N-527/KLc-YŻY	A87-21X1	N-527/KLc-YNY	A87-21X4	N-527/KLc-YDY	● czerwony	2 rozwierny
A87-21D8	N-527/KLg-YŻY	A87-21E1	N-527/KLg-YNY	A87-21E4	N-527/KLg-YDY	● żółty	2 rozwierny
A87-21I3	N-527/KLb-YŻY	A87-21I6	N-527/KLb-YNY	A87-21I9	N-527/KLb-YDY	○ biały	2 rozwierny
A87-21S3	N-527/KLn-YŻY	A87-21S6	N-527/KLn-YNY	A87-21S9	N-527/KLn-YDY	● niebieski	2 rozwierny



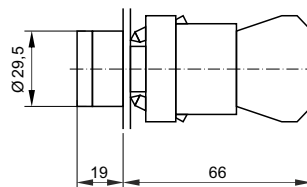
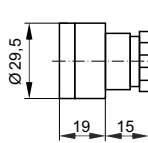
TYP N-527

PRZYCISKI STEROWNICZE

N-527/KLP... Przycisk z napędem krytym podświetlanym Ø30 załącz-wyłącz

Stosowane łączniki:

- PCX-1040 - zwierny (X)
- PCX-1030 - rozwierny (Y)
- Z/BA9s - żarówka
- N/BA9s - neonówka
- D/BA9s - dioda LED



KLP... Napęd

Nr katal.	Typ	Kolor guzika
A85-M225	N-527/KLPz	● zielony
A85-M227	N-527/KLPc	● czerwony
A85-M221	N-527/KLPg	● żółty
A85-M222	N-527/KLPb	○ biały
A85-M226	N-527/KLPn	● niebieski



N-527/KLPA... Napęd kryty z adapterem

Nr katal.	Typ	Kolor guzika	Łączniki
A85-N225	N-527/KLPAz	● zielony	—
A85-N227	N-527/KLPAc	● czerwony	—
A85-N221	N-527/KLPAg	● żółty	—
A85-N222	N-527/KLPAb	○ biały	—
A85-N226	N-527/KLPA n	● niebieski	—



N-527/KLP... Przycisk z napędem i jednym łącznikiem

Nr katal.	Typ żarówka 24V ¹	Nr katal.	Typ neonówka 230V ¹	Nr katal.	Typ dioda LED 230V ¹	Kolor guzika	Łączniki
A87-22J2	N-527/KLPz-XŽ	A87-22J5	N-527/KLPz-XN	A87-22J8	N-527/KLPz-XD	● zielony	1 zwierny
A87-22T2	N-527/KLPc-XŽ	A87-22T5	N-527/KLPc-XN	A87-22T8	N-527/KLPc-XD	● czerwony	1 zwierny
A87-22A2	N-527/KLPg-XŽ	A87-22A5	N-527/KLPg-XN	A87-22A8	N-527/KLPg-XD	● żółty	1 zwierny
A87-22E7	N-527/KLPb-XŽ	A87-22F0	N-527/KLPb-XN	A87-22F3	N-527/KLPb-XD	○ biały	1 zwierny
A87-22N7	N-527/KLPn-XŽ	A87-22O0	N-527/KLPn-XN	A87-22O3	N-527/KLPn-XD	● niebieski	1 zwierny
A87-22K1	N-527/KLPz-YŽ	A87-22K4	N-527/KLPz-YN	A87-22K7	N-527/KLPz-YD	● zielony	1 rozwierny
A87-22U1	N-527/KLPc-YŽ	A87-22U4	N-527/KLPc-YN	A87-22U7	N-527/KLPc-YD	● czerwony	1 rozwierny
A87-22B1	N-527/KLPg-YŽ	A87-22B4	N-527/KLPg-YN	A87-22B7	N-527/KLPg-YD	● żółty	1 rozwierny
A87-22F6	N-527/KLPb-YŽ	A87-22F9	N-527/KLPb-YN	A87-22G2	N-527/KLPb-YD	○ biały	1 rozwierny
A87-22O6	N-527/KLPn-YŽ	A87-22O9	N-527/KLPn-YN	A87-22P2	N-527/KLPn-YD	● niebieski	1 rozwierny



TYP N-527

N-527/KLP... Przycisk z napędem i dwoma łącznikami

Nr katal.	Typ żarówka 24V ¹	Nr katal.	Typ neonówka 230V ¹	Nr katal.	Typ dioda LED 230V ¹	Kolor guzika	Łączniki
A87-22L9	N-527/KLPz-XŽX	A87-22M2	N-527/KLPz-XNX	A87-22M5	N-527/KLPz-XDX	● zielony	2 zwierny
A87-22W2	N-527/KLPc-XŽX	A87-22V2	N-527/KLPc-XNX	A87-22V5	N-527/KLPc-XDX	● czerwony	2 zwierny
A87-22C9	N-527/KLPg-XŽX	A87-22D2	N-527/KLPg-XNX	A87-22D5	N-527/KLPg-XDX	● żółty	2 zwierny
A87-22H4	N-527/KLPb-XŽX	A87-22H7	N-527/KLPb-XNX	A87-22I0	N-527/KLPb-XDX	○ biały	2 zwierny
A87-22R4	N-527/KLPn-XŽX	A87-22R7	N-527/KLPn-XNX	A87-22S0	N-527/KLPn-XDX	● niebieski	2 zwierny
A87-22L0	N-527/KLPz-YŽY	A87-22L3	N-527/KLPz-YNY	A87-22L6	N-527/KLPz-YDY	● zielony	1 zw.; 1 rozw.
A87-22W0	N-527/KLPc-YŽY	A87-22W3	N-527/KLPc-YNY	A87-22W6	N-527/KLPc-YDY	● czerwony	1 zw.; 1 rozw.
A87-22C0	N-527/KLPg-YŽY	A87-22C3	N-527/KLPg-YNY	A87-22C6	N-527/KLPg-YDY	● żółty	1 zw.; 1 rozw.
A87-22G5	N-527/KLPb-YŽY	A87-22G8	N-527/KLPb-YNY	A87-22H1	N-527/KLPb-YDY	○ biały	1 zw.; 1 rozw.
A87-22P5	N-527/KLPn-YŽY	A87-22P8	N-527/KLPn-YNY	A87-22R1	N-527/KLPn-YDY	● niebieski	1 zw.; 1 rozw.
A87-22M8	N-527/KLPz-YŽY	A87-22N1	N-527/KLPz-YNY	A87-22N4	N-527/KLPz-YDY	● zielony	2 rozwierny
A87-22V8	N-527/KLPc-YŽY	A87-22X1	N-527/KLPc-YNY	A87-22X4	N-527/KLPc-YDY	● czerwony	2 rozwierny
A87-22D8	N-527/KLPg-YŽY	A87-22E1	N-527/KLPg-YNY	A87-22E4	N-527/KLPg-YDY	● żółty	2 rozwierny
A87-22I3	N-527/KLPb-YŽY	A87-22I6	N-527/KLPb-YNY	A87-22I9	N-527/KLPb-YDY	○ biały	2 rozwierny
A87-22S3	N-527/KLPn-YŽY	A87-22S6	N-527/KLPn-YNY	A87-22S9	N-527/KLPn-YDY	● niebieski	2 rozwierny



¹Napięcia standardowe, możliwe są inne napięcia źródeł światła wg tabel na str. C 39 - C 40

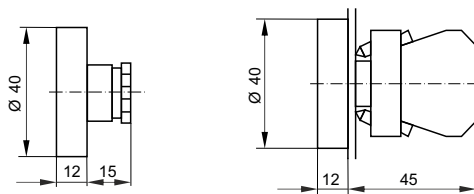
PRZYCISKI STEROWNICZE

N-527/KK... Przycisk z napędem krytym Ø40

Stosowane łączniki:

PCX-1040 - zwierny (X)

PCX-1030 - rozwierny (Y)



K... Napęd

Nr katal.	Typ	Kolor guzika
A85-M015	N-527/KKz	● zielony
A85-M017	N-527/KKc	● czerwony
A85-M011	N-527/KKg	● żółty
A85-M012	N-527/KKb	○ biały
A85-M013	N-527/KKs	● czarny
A85-M016	N-527/KKn	● niebieski



N-527/KKA... Napęd z adapterem

Nr katal.	Typ	Kolor guzika	Łączniki
A85-N015	N-527/KKAz	● zielony	—
A85-N017	N-527/KKAc	● czerwony	—
A85-N011	N-527/KKAg	● żółty	—
A85-N012	N-527/KKAb	○ biały	—
A85-N013	N-527/KKAs	● czarny	—
A85-N016	N-527/KKAn	● niebieski	—



TYP N-527

N-527/KK... Przycisk z napędem i jednym łącznikiem

Nr katal.	Typ	Kolor guzika	Łączniki
A87-0115	N-527/KKz-X	● zielony	1 zwierny
A87-0117	N-527/KKc-X	● czerwony	1 zwierny
A87-0111	N-527/KKg-X	● żółty	1 zwierny
A87-0112	N-527/KKb-X	○ biały	1 zwierny
A87-0113	N-527/KKs-X	● czarny	1 zwierny
A87-0116	N-527/KKn-X	● niebieski	1 zwierny
A87-0125	N-527/KKz-Y	● zielony	1 rozwierny
A87-0127	N-527/KKc-Y	● czerwony	1 rozwierny
A87-0121	N-527/KKg-Y	● żółty	1 rozwierny
A87-0122	N-527/KKb-Y	○ biały	1 rozwierny
A87-0123	N-527/KKs-Y	● czarny	1 rozwierny
A87-0126	N-527/KKn-Y	● niebieski	1 rozwierny



N-527/KK... Przycisk z napędem i dwoma łącznikami

Nr katal.	Typ	Kolor guzika	Łączniki
A87-0145	N-527/KKz-XX	● zielony	2 zwierny
A87-0147	N-527/KKc-XX	● czerwony	2 zwierny
A87-0141	N-527/KKg-XX	● żółty	2 zwierny
A87-0142	N-527/KKb-XX	○ biały	2 zwierny
A87-0143	N-527/KKs-XX	● czarny	2 zwierny
A87-0146	N-527/KKn-XX	● niebieski	2 zwierny
A87-0135	N-527/KKz-XY	● zielony	1 zw.; 1 rozw.
A87-0137	N-527/KKc-XY	● czerwony	1 zw.; 1 rozw.
A87-0131	N-527/KKg-XY	● żółty	1 zw.; 1 rozw.
A87-0132	N-527/KKb-XY	○ biały	1 zw.; 1 rozw.
A87-0133	N-527/KKs-XY	● czarny	1 zw.; 1 rozw.
A87-0136	N-527/KKn-XY	● niebieski	1 zw.; 1 rozw.
A87-0155	N-527/KKz-YY	● zielony	2 rozwierny
A87-0157	N-527/KKc-YY	● czerwony	2 rozwierny
A87-0151	N-527/KKg-YY	● żółty	2 rozwierny
A87-0152	N-527/KKb-YY	○ biały	2 rozwierny
A87-0153	N-527/KKs-YY	● czarny	2 rozwierny
A87-0156	N-527/KKn-YY	● niebieski	2 rozwierny

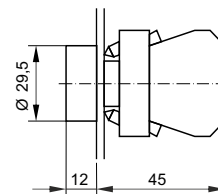
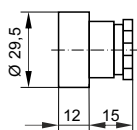


PRZYCISKI STEROWNICZE

N-527/K1... Przycisk z napędem krytym Ø30 z oznakowaniem - I

Stosowane łączniki:

- PCX-1040 - zwierny (X)
- PCX-1030 - rozwierny (Y)



K1... Napęd

Nr katal.	Typ	Kolor guzika
A85-M025	N-527/K1z	● zielony



N-527/K1A... Napęd z adapterem

Nr katal.	Typ	Kolor guzika	Łączniki
A85-N025	N-527/K1Az	● zielony	—



N-527/K1... Przycisk z napędem i jednym łącznikiem

Nr katal.	Typ	Kolor guzika	Łączniki
A87-0215	N-527/K1z-X	● zielony	1 zwierny
A87-0225	N-527/K1z-Y	● zielony	1 rozwierny



N-527/K1... Przycisk z napędem i dwoma łącznikami

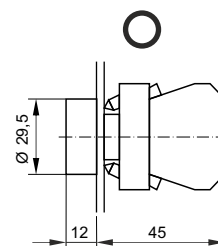
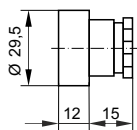
Nr katal.	Typ	Kolor guzika	Łączniki
A87-0255	N-527/K1z-YY	● zielony	2 rozwierny
A87-0235	N-527/K1z-XY	● zielony	1 zw.; 1 rozw.
A87-0245	N-527/K1z-XX	● zielony	2 zwierny



N-527/K0... Przycisk z napędem krytym Ø30 z oznakowaniem - O

Stosowane łączniki:

- PCX-1040 - zwierny (X)
- PCX-1030 - rozwierny (Y)



K0... Napęd

Nr katal.	Typ	Kolor guzika
A85-M027	N-527/K0c	● czerwony



N-527/K0A... Napęd z adapterem

Nr katal.	Typ	Kolor guzika	Łączniki
A85-N027	N-527/K0Ac	● czerwony	—



TYP N-527

PRZYCISKI STEROWNICZE

N-527/K0... Przycisk z napędem i jednym łącznikiem

Nr katal.	Typ	Kolor guzika	Łączniki
A87-0217	N-527/K0c-X	● czerwony	1 zwierny
A87-0227	N-527/K0c-Y	● czerwony	1 rozwierny



N-527/K0... Przycisk z napędem i dwoma łącznikami

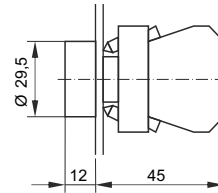
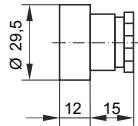
Nr katal.	Typ	Kolor guzika	Łączniki
A87-0257	N-527/K0c-YY	● czerwony	2 rozwierny
A87-0237	N-527/K0c-XY	● czerwony	1 zw.; 1 rozw.
A87-0247	N-527/K0c-XX	● czerwony	2 zwierny



N-527/K3... Przycisk z napędem krytym Ø30 z białą strzałką poziomą N-527/K4... Przycisk z napędem krytym Ø30 z białą strzałką pionową

Stosowane łączniki:

- PCX-1040 - zwierny (X)
- PCX-1030 - rozwierny (Y)



TYP N-527

K3...; K4... Napęd

Nr katal.	Typ	Kolor guzika
A85-M033	N-527/K3s	● czarny
A85-M043	N-527/K4s	● czarny



N-527/K3A; K4A Napęd z adapterem

Nr katal.	Typ	Kolor guzika	Łączniki	Wersja
A85-N033	N-527/K3As	● czarny	—	strzałka pozioma
A85-N043	N-527/K4As	● czarny	—	strzałka pionowa



N-527/K3...; N-527K4... Przycisk z napędem i jednym łącznikiem

Nr katal.	Typ	Kolor guzika	Łączniki	Wersja
A87-0313	N-527/K3s-X	● czarny	1 zwierny	strzałka pozioma
A87-0323	N-527/K3s-Y	● czarny	1 rozwierny	strzałka pozioma
A87-0413	N-527/K4s-X	● czarny	1 zwierny	strzałka pionowa
A87-0423	N-527/K4s-Y	● czarny	1 rozwierny	strzałka pionowa



N-527/K3...; N-527K4... Przycisk z napędem i dwoma łącznikami

Nr katal.	Typ	Kolor guzika	Łączniki	Wersja
A87-0353	N-527/K3s-YY	● czarny	2 rozwierny	strzałka pozioma
A87-0333	N-527/K3s-XY	● czarny	1 zw.; 1 rozw.	strzałka pozioma
A87-0343	N-527/K3s-XX	● czarny	2 zwierny	strzałka pozioma
A87-0453	N-527/K4s-YY	● czarny	2 rozwierny	strzałka pionowa
A87-0433	N-527/K4s-XY	● czarny	1 zw.; 1 rozw.	strzałka pionowa
A87-0443	N-527/K4s-XX	● czarny	2 zwierny	strzałka pionowa



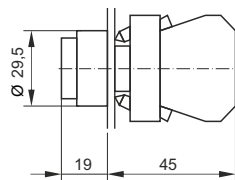
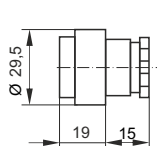
PRZYCISKI STEROWNICZE

N-527/W... Przycisk z napędem wystającym Ø30

Stosowane łączniki:

PCX-1040 - zwierny (X)

PCX-1030 - rozwierny (Y)



W... Napęd

Nr katal.	Typ	Kolor guzika
A85-M055	N-527/Wz	● zielony
A85-M057	N-527/Wc	● czerwony
A85-M051	N-527/Wg	● żółty
A85-M052	N-527/Wb	○ biały
A85-M053	N-527/Ws	● czarny
A85-M056	N-527/Wn	● niebieski



N-527/WA... Napęd z adapterem

Nr katal.	Typ	Kolor guzika	Łączniki
A85-N055	N-527/Waz	● zielony	—
A85-N057	N-527/Wac	● czerwony	—
A85-N051	N-527/Wag	● żółty	—
A85-N052	N-527/Wab	○ biały	—
A85-N053	N-527/Was	● czarny	—
A85-N056	N-527/Wan	● niebieski	—



N-527/W... Przycisk z napędem i jednym łącznikiem

Nr katal.	Typ	Kolor guzika	Łączniki
A87-0515	N-527/Wz-X	● zielony	1 zwierny
A87-0517	N-527/Wc-X	● czerwony	1 zwierny
A87-0511	N-527/Wg-X	● żółty	1 zwierny
A87-0512	N-527/Wb-X	○ biały	1 zwierny
A87-0513	N-527/Ws-X	● czarny	1 zwierny
A87-0516	N-527/Wn-X	● niebieski	1 zwierny
A87-0525	N-527/Wz-Y	● zielony	1 rozwierny
A87-0527	N-527/Wc-Y	● czerwony	1 rozwierny
A87-0521	N-527/Wg-Y	● żółty	1 rozwierny
A87-0522	N-527/Wb-Y	○ biały	1 rozwierny
A87-0523	N-527/Ws-Y	● czarny	1 rozwierny
A87-0526	N-527/Wn-Y	● niebieski	1 rozwierny



N-527/W... Przycisk z napędem i dwoma łącznikami

Nr katal.	Typ	Kolor guzika	Łączniki
A87-0545	N-527/Wz-XX	● zielony	2 zwierny
A87-0547	N-527/Wc-XX	● czerwony	2 zwierny
A87-0541	N-527/Wg-XX	● żółty	2 zwierny
A87-0542	N-527/Wb-XX	○ biały	2 zwierny
A87-0543	N-527/Ws-XX	● czarny	2 zwierny
A87-0546	N-527/Wn-XX	● niebieski	2 zwierny
A87-0535	N-527/Wz-XY	● zielony	1 zw.; 1 rozw.
A87-0537	N-527/Wc-XY	● czerwony	1 zw.; 1 rozw.
A87-0531	N-527/Wg-XY	● żółty	1 zw.; 1 rozw.
A87-0532	N-527/Wb-XY	○ biały	1 zw.; 1 rozw.
A87-0533	N-527/Ws-XY	● czarny	1 zw.; 1 rozw.
A87-0536	N-527/Wn-XY	● niebieski	1 zw.; 1 rozw.
A87-0555	N-527/Wz-YY	● zielony	2 rozwierny
A87-0557	N-527/Wc-YY	● czerwony	2 rozwierny
A87-0551	N-527/Wg-YY	● żółty	2 rozwierny
A87-0552	N-527/Wb-YY	○ biały	2 rozwierny
A87-0553	N-527/Ws-YY	● czarny	2 rozwierny
A87-0556	N-527/Wn-YY	● niebieski	2 rozwierny



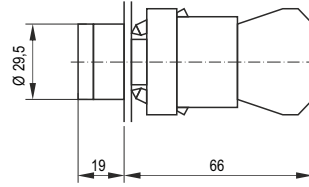
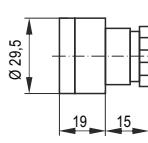
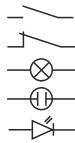
TYP N-527

PRZYCISKI STEROWNICZE

N-527/WL... Przycisk z napędem wystającym podświetlanym Ø30

Stosowane łączniki:

- PCX-1040 - zwierny (X)
- PCX-1030 - rozwierny (Y)
- Z/BA9s - żarówka
- N/BA9s - neonówka
- D/BA9s - dioda LED



WL... Napęd

Nr katal.	Typ	Kolor guzika
A85-M235	N-527/WLz	● zielony
A85-M237	N-527/WLc	● czerwony
A85-M231	N-527/WLg	● żółty
A85-M232	N-527/WLb	○ biały
A85-M236	N-527/WLn	● niebieski



N-527/WLA... Napęd z adapterem

Nr katal.	Typ	Kolor guzika	Łączniki
A85-N235	N-527/WLAz	● zielony	—
A85-N237	N-527/WLAc	● czerwony	—
A85-N231	N-527/WLAg	● żółty	—
A85-N232	N-527/WLAb	○ biały	—
A85-N236	N-527/WLAn	● niebieski	—



N-527/WL... Przycisk z napędem i jednym łącznikiem

Nr katal.	Typ żarówka 24V ¹	Nr katal.	Typ neonówka 230V ¹	Nr katal.	Typ dioda LED 230V ¹	Kolor guzika	Łączniki
A87-23J2	N-527/WLz-XŻ	A87-23J5	N-527/WLz-XN	A87-23J8	N-527/WLz-XD	● zielony	1 zwierny
A87-23T2	N-527/WLc-XŻ	A87-23T5	N-527/WLc-XN	A87-23T8	N-527/WLc-XD	● czerwony	1 zwierny
A87-23A2	N-527/WLg-XŻ	A87-23A5	N-527/WLg-XN	A87-23A8	N-527/WLg-XD	● żółty	1 zwierny
A87-23E7	N-527/WLb-XŻ	A87-23F0	N-527/WLb-XN	A87-23F3	N-527/WLb-XD	○ biały	1 zwierny
A87-23N7	N-527/WLn-XŻ	A87-23O0	N-527/WLn-XN	A87-23O3	N-527/WLn-XD	● niebieski	1 zwierny
A87-23K1	N-527/WLz-YŻ	A87-23K4	N-527/WLz-YN	A87-23K7	N-527/WLz-YD	● zielony	1 rozwierny
A87-23U1	N-527/WLc-YŻ	A87-23U4	N-527/WLc-YN	A87-23U7	N-527/WLc-YD	● czerwony	1 rozwierny
A87-23B1	N-527/WLg-YŻ	A87-23B4	N-527/WLg-YN	A87-23B7	N-527/WLg-YD	● żółty	1 rozwierny
A87-23F6	N-527/WLb-YŻ	A87-23F9	N-527/WLb-YN	A87-23G2	N-527/WLb-YD	○ biały	1 rozwierny
A87-23O6	N-527/WLn-YŻ	A87-23O9	N-527/WLn-YN	A87-23P2	N-527/WLn-YD	● niebieski	1 rozwierny



N-527/WL... Przycisk z napędem i dwoma łącznikami

Nr katal.	Typ żarówka 24V ¹	Nr katal.	Typ neonówka 230V ¹	Nr katal.	Typ dioda LED 230V ¹	Kolor guzika	Łączniki
A87-23L9	N-527/WLz-XŻX	A87-23M2	N-527/WLz-XNX	A87-23M5	N-527/WLz-XDX	● zielony	2 zwierny
A87-23W2	N-527/WLc-XŻX	A87-23V2	N-527/WLc-XNX	A87-23V5	N-527/WLc-XDX	● czerwony	2 zwierny
A87-23C9	N-527/WLg-XŻX	A87-23D2	N-527/WLg-XNX	A87-23D5	N-527/WLg-XDX	● żółty	2 zwierny
A87-23H4	N-527/WLb-XŻX	A87-23H7	N-527/WLb-XNX	A87-23I0	N-527/WLb-XDX	○ biały	2 zwierny
A87-23R4	N-527/WLn-XŻX	A87-23R7	N-527/WLn-XNX	A87-23S0	N-527/WLn-XDX	● niebieski	2 zwierny
A87-23L0	N-527/WLz-XŻY	A87-23L3	N-527/WLz-XNY	A87-23L6	N-527/WLz-XDY	● zielony	1 zw.; 1 rozw.
A87-23W0	N-527/WLc-XŻY	A87-23W3	N-527/WLc-XNY	A87-23W6	N-527/WLc-XDY	● czerwony	1 zw.; 1 rozw.
A87-23C0	N-527/WLg-XŻY	A87-23C3	N-527/WLg-XNY	A87-23C6	N-527/WLg-XDY	● żółty	1 zw.; 1 rozw.
A87-23G5	N-527/WLb-XŻY	A87-23G8	N-527/WLb-XNY	A87-23H1	N-527/WLb-XDY	○ biały	1 zw.; 1 rozw.
A87-23P5	N-527/WLn-XŻY	A87-23P8	N-527/WLn-XNY	A87-23R1	N-527/WLn-XDY	● niebieski	1 zw.; 1 rozw.
A87-23M8	N-527/WLz-YŻY	A87-23N1	N-527/WLz-YNY	A87-23N4	N-527/WLz-YDY	● zielony	2 rozwierny
A87-23V8	N-527/WLc-YŻY	A87-23X1	N-527/WLc-YNY	A87-23X4	N-527/WLc-YDY	● czerwony	2 rozwierny
A87-23D8	N-527/WLg-YŻY	A87-23E1	N-527/WLg-YNY	A87-23E4	N-527/WLg-YDY	● żółty	2 rozwierny
A87-23I3	N-527/WLb-YŻY	A87-23I6	N-527/WLb-YNY	A87-23I9	N-527/WLb-YDY	○ biały	2 rozwierny
A87-23S3	N-527/WLn-YŻY	A87-23S6	N-527/WLn-YNY	A87-23S9	N-527/WLn-YDY	● niebieski	2 rozwierny



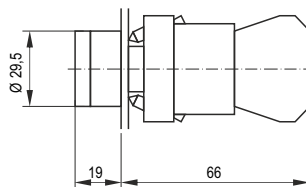
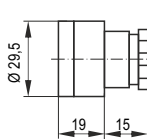
TYP N-527

PRZYCISKI STEROWNICZE

N-527/WLP... Przycisk z napędem wystającym podświetlanym Ø30 załącz-wyłącz

Stosowane łączniki:

- PCX-1040 - zwierny (X)
- PCX-1030 - rozwierny (Y)
- Z/BA9s - żarówka
- N/BA9s - neonówka
- D/BA9s - dioda LED



WLP... Napęd

Nr katal.	Typ	Kolor guzika
A85-M245	N-527/WLPz	● zielony
A85-M247	N-527/WLPc	● czerwony
A85-M241	N-527/WLPg	● żółty
A85-M242	N-527/WLPb	○ biały
A85-M246	N-527/WLPn	● niebieski



N-527/WLPA... Napęd z adapterem

Nr katal.	Typ	Kolor guzika	Łączniki
A85-N245	N-527/WLPAz	● zielony	—
A85-N247	N-527/WLPAc	● czerwony	—
A85-N241	N-527/WLPAg	● żółty	—
A85-N242	N-527/WLPAb	○ biały	—
A85-N246	N-527/WLPA n	● niebieski	—



N-527/WLP... Przycisk z napędem i jednym łącznikiem

Nr katal.	Typ żarówka 24V ¹	Nr katal.	Typ neonówka 230V ¹	Nr katal.	Typ dioda LED 230V ¹	Kolor guzika	Łączniki
A87-24J2	N-527/WLPz-XŻ	A87-24J5	N-527/WLPz-XN	A87-24J8	N-527/WLPz-XD	● zielony	1 zwierny
A87-24T2	N-527/WLPc-XŻ	A87-24T5	N-527/WLPc-XN	A87-24T8	N-527/WLPc-XD	● czerwony	1 zwierny
A87-24A2	N-527/WLPg-XŻ	A87-24A5	N-527/WLPg-XN	A87-24A8	N-527/WLPg-XD	● żółty	1 zwierny
A87-24E7	N-527/WLPb-XŻ	A87-24F0	N-527/WLPb-XN	A87-24F3	N-527/WLPb-XD	○ biały	1 zwierny
A87-24N7	N-527/WLPn-XŻ	A87-24O0	N-527/WLPn-XN	A87-24O3	N-527/WLPn-XD	● niebieski	1 zwierny
A87-24K1	N-527/WLPz-YŻ	A87-24K4	N-527/WLPz-YN	A87-24K7	N-527/WLPz-YD	● zielony	1 rozwierny
A87-24U1	N-527/WLPc-YŻ	A87-24U4	N-527/WLPc-YN	A87-24U7	N-527/WLPc-YD	● czerwony	1 rozwierny
A87-24B1	N-527/WLPg-YŻ	A87-24B4	N-527/WLPg-YN	A87-24B7	N-527/WLPg-YD	● żółty	1 rozwierny
A87-24F6	N-527/WLPb-YŻ	A87-24F9	N-527/WLPb-YN	A87-24G2	N-527/WLPb-YD	○ biały	1 rozwierny
A87-24O6	N-527/WLPn-YŻ	A87-24O9	N-527/WLPn-YN	A87-24P2	N-527/WLPn-YD	● niebieski	1 rozwierny



TYP N-527

N-527/WLP... Przycisk z napędem i dwoma łącznikami

Nr katal.	Typ żarówka 24V ¹	Nr katal.	Typ neonówka 230V ¹	Nr katal.	Typ dioda LED 230V ¹	Kolor guzika	Łączniki
A87-24L9	N-527/WLPz-XŻX	A87-24M2	N-527/WLPz-XNX	A87-24M5	N-527/WLPz-XDX	● zielony	2 zwierny
A87-24W2	N-527/WLPc-XŻX	A87-24V2	N-527/WLPc-XNX	A87-24V5	N-527/WLPc-XDX	● czerwony	2 zwierny
A87-24C9	N-527/WLPg-XŻX	A87-24D2	N-527/WLPg-XNX	A87-24D5	N-527/WLPg-XDX	● żółty	2 zwierny
A87-24H4	N-527/WLPb-XŻX	A87-24H7	N-527/WLPb-XNX	A87-24I0	N-527/WLPb-XDX	○ biały	2 zwierny
A87-24R4	N-527/WLPn-XŻX	A87-24R7	N-527/WLPn-XNX	A87-24S0	N-527/WLPn-XDX	● niebieski	2 zwierny
A87-24L0	N-527/WLPz-XŻY	A87-24L3	N-527/WLPz-XNY	A87-24L6	N-527/WLPz-XDY	● zielony	1 zw.; 1 rozw.
A87-24W0	N-527/WLPc-XŻY	A87-24W3	N-527/WLPc-XNY	A87-24W6	N-527/WLPc-XDY	● czerwony	1 zw.; 1 rozw.
A87-24C0	N-527/WLPg-XŻY	A87-24C3	N-527/WLPg-XNY	A87-24C6	N-527/WLPg-XDY	● żółty	1 zw.; 1 rozw.
A87-24G5	N-527/WLPb-XŻY	A87-24G8	N-527/WLPb-XNY	A87-24H1	N-527/WLPb-XDY	○ biały	1 zw.; 1 rozw.
A87-24P5	N-527/WLPn-XŻY	A87-24P8	N-527/WLPn-XNY	A87-24R1	N-527/WLPn-XDY	● niebieski	1 zw.; 1 rozw.
A87-24M8	N-527/WLPz-YŻY	A87-24N1	N-527/WLPz-YNY	A87-24N4	N-527/WLPz-YDY	● zielony	2 rozwierny
A87-24V8	N-527/WLPc-YŻY	A87-24X1	N-527/WLPc-YNY	A87-24X4	N-527/WLPc-YDY	● czerwony	2 rozwierny
A87-24D8	N-527/WLPg-YŻY	A87-24E1	N-527/WLPg-YNY	A87-24E4	N-527/WLPg-YDY	● żółty	2 rozwierny
A87-24I3	N-527/WLPb-YŻY	A87-24I6	N-527/WLPb-YNY	A87-24I9	N-527/WLPb-YDY	○ biały	2 rozwierny
A87-24S3	N-527/WLPn-YŻY	A87-24S6	N-527/WLPn-YNY	A87-24S9	N-527/WLPn-YDY	● niebieski	2 rozwierny



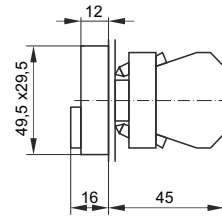
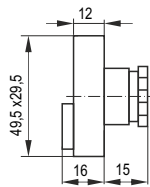
¹Napięcia standardowe, możliwe są inne napięcia źródeł światła wg tabel na str. C 39 - C 40

PRZYCISKI STEROWNICZE

N-527/S... Przycisk z napędem podwójnym

Stosowane łączniki:

- PCX-1040 - zwierny (X)
- PCX-1030 - rozwierny (Y)



S... Napęd

Nr katalog.	Typ	Guzik 1	Guzik 2
A85-M10C	N-527/Szc	● zielony	● czerwony
A85-M11C	N-527/SzcT	● zielony z nap. "I"	● czerwony z nap. "0"
A85-M12C	N-527/SzcW	● zielony	● czerwony wystający
A85-M13C	N-527/SzcWT	● zielony	● czerwony z nap. "0" wystający



N-527/SA... Napęd z adapterem

Nr katalog.	Typ	Guzik 1	Guzik 2	Łączniki
A85-N10C	N-527/SAzc	● zielony	● czerwony	—
A85-N11C	N-527/SAzcT	● zielony z nap. "I"	● czerwony z nap. "0"	—
A85-N12C	N-527/SAzcW	● zielony	● czerwony wystający	—
A85-N13C	N-527/SAzcWT	● zielony z nap. "I"	● czerwony z nap. "0" wystający	—



TYP N-527

N-527/S... Przycisk z napędem i dwoma łącznikami

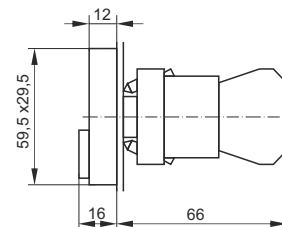
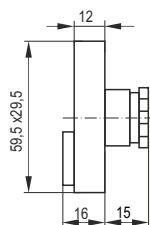
Nr katalog.	Typ	Guzik 1	Guzik 2	Łączniki
A87-103C	N-527/Szc-XY	● zielony	● czerwony	1 zw.; 1 rozw.
A87-113C	N-527/SzcT-XY	● zielony z nap. "I"	● czerwony z nap. "0"	1 zw.; 1 rozw.
A87-123C	N-527/SzcW-XY	● zielony	● czerwony wystający	1 zw.; 1 rozw.
A87-133C	N-527/SzcWT-XY	● zielony z nap. "I"	● czerwony z nap. "0" wystający	1 zw.; 1 rozw.



N-527/SL... Przycisk z napędem podwójnym podświetlanym

Stosowane łączniki:

- PCX-1040 - zwierny (X)
- PCX-1030 - rozwierny (Y)



SL... Napęd

Nr katalog.	Typ	Guzik 1	Guzik 2
A85-M06C	N-527/SLzc	● zielony	● czerwony
A85-M07C	N-527/SLzcT	● zielony z nap. "I"	● czerwony z nap. "0"
A85-M08C	N-527/SLzcW	● zielony	● czerwony wystający
A85-M09C	N-527/SLzcWT	● zielony	● czerwony z nap. "0" wystający



PRZYCISKI STEROWNICZE

N-527/SLA... Napęd z adapterem

Nr katal.	Typ	Guzik 1	Guzik 2	Łączniki
A85-N06C	N-527/SLAzc	● zielony	● czerwony	—
A85-N07C	N-527/SLAzcT	● zielony z nap. "I"	● czerwony z nap. "0"	—
A85-N08C	N-527/SLAzcW	● zielony	● czerwony wystający	—
A85-N09C	N-527/SLAzcWT	● zielony z nap. "I"	● czerwony z nap. "0" wystający	—



N-527/SL... Przycisk z napędem i dwoma łącznikami

Nr katal.	Typ	Guzik 1	Guzik 2	Łączniki
A87-063□	N-527/SLzc-X□Y	● zielony	● czerwony	1 zw.; 1 rozw.
A87-073□	N-527/SLzcT-X□Y	● zielony z nap. "I"	● czerwony z nap. "0"	1 zw.; 1 rozw.
A87-083□	N-527/SLzcW-X□Y	● zielony	● czerwony wystający	1 zw.; 1 rozw.
A87-093□	N-527/SLzcWT-X□Y	● zielony z nap. "I"	● czerwony z nap. "0" wystający	1 zw.; 1 rozw.



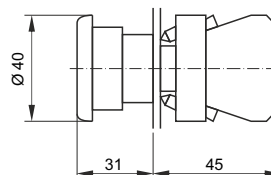
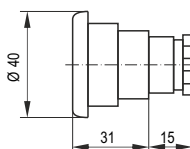
- 1 - żarówka - 6V
 2 - żarówka - 12V
 3 - żarówka - 24V
 4 - żarówka - 48V
 5 - żarówka - 130V
 6 - neonówka - 230V
 7 - dioda LED - 24V
 8 - dioda LED - 110V
 9 - dioda LED - 230V
- N - neonówka
 Z - żarówka
 D - dioda LED

TYP N-527

N-527/B20... Przycisk z napędem bezpieczeństwa Ø40 zwalniany przez obrót

Stosowane łączniki:

- PCX-1040 - zwierny (X)
 PCX-1030 - rozwierny (Y)



B20... Napęd

Nr katal.	Typ	Kolor guzika
A85-M143	N-527/B20s*	● czarny
A85-M147	N-527/B20c	● czerwony
A85-M141	N-527/B20g*	● żółty



N-527/B20A... Napęd z adapterem

Nr katal.	Typ	Kolor guzika	Łączniki
A85-N143	N-527/B20As*	● czarny	—
A85-N147	N-527/B20Ac	● czerwony	—
A85-N141	N-527/B20Ag*	● żółty	—



N-527/B20... Przycisk z napędem i jednym łącznikiem

Nr katal.	Typ	Kolor guzika	Łączniki
A87-1413	N-527/B20s-X*	● czarny	1 zwierny
A87-1417	N-527/B20c-X	● czerwony	1 zwierny
A87-1411	N-527/B20g-X*	● żółty	1 zwierny
A87-1423	N-527/B20s-Y*	● czarny	1 rozwierny
A87-1427	N-527/B20c-Y	● czerwony	1 rozwierny
A87-1421	N-527/B20g-Y*	● żółty	1 rozwierny



* na zamówienie

N-527/B20... Przycisk z napędem i dwoma łącznikami

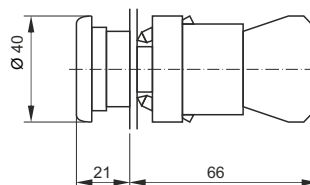
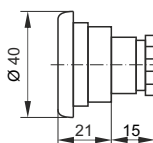
Nr katal.	Typ	Kolor guzika	Łączniki
A87-1443	N-527/B20s-XX*	● czarny	2 zwiernie
A87-1447	N-527/B20c-XX	● czerwony	2 zwiernie
A87-1441	N-527/B20g-XX*	● żółty	2 zwiernie
A87-1433	N-527/B20s-XY*	● czarny	1 zw.; 1 rozw.
A87-1437	N-527/B20c-XY	● czerwony	1 zw.; 1 rozw.
A87-1431	N-527/B20g-XY*	● żółty	1 zw.; 1 rozw.
A87-1453	N-527/B20s-YY*	● czarny	2 rozwiernie
A87-1457	N-527/B20c-YY	● czerwony	2 rozwiernie
A87-1451	N-527/B20g-YY*	● żółty	2 rozwiernie



N-527/B20L... Przycisk z napędem bezpieczeństwa Ø40 podświetlany zwalnianym przez obrót

Stosowane łączniki:

PCX-1040 - zwierny (X)
 PCX-1030 - rozwierny (Y)
 D/BA9s - dioda LED



N-527/B20L... Napęd

Nr katal.	Typ	Kolor guzika
A85-M267	N-527/B20Lc	● czerwony



N-527/B20LA... Napęd z adapterem

Nr katal.	Typ	Kolor guzika
A85-N267	N-527/B20LAc	● czerwony



N-527/B20L... Przycisk z napędem i jednym łącznikiem

Nr katal.	Typ	Kolor guzika	Łączniki
A87-26T8	N-527/B20Lc-XD	● czerwony	1 zwierny
A87-26U7	N-527/B20Lc-YD	● czerwony	1 rozwierny



N-527/B20L... Przycisk z napędem i dwoma łącznikami

Nr katal.	Typ	Kolor guzika	Łączniki
A87-26V5	N-527/B20Lc-XDX	● czerwony	2 zwiernie
A87-26W6	N-527/B20Lc-XDY	● czerwony	1 zw.; 1 rozw.
A87-26X4	N-527/B20Lc-YDY	● czerwony	2 rozwiernie

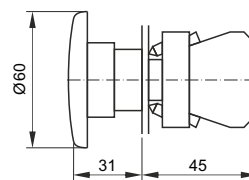
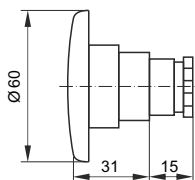


PRZYCISKI STEROWNICZE

N-527/B21... Przycisk z napędem bezpieczeństwa Ø60 zwalniany przez obrót

Stosowane łączniki:

- PCX-1040 - zwierny (X)
- PCX-1030 - rozwierny (Y)



B21... Napęd

Nr katal.	Typ	Kolor guzika
A85-M163	N-527/B21s*	● czarny
A85-M167	N-527/B21c	● czerwony



N-527/B21A... Napęd z adapterem

Nr katal.	Typ	Kolor guzika	Łączniki
A85-N163	N-527/B21As*	● czarny	—
A85-N167	N-527/B21Ac	● czerwony	—



N-527/B21... Przycisk z napędem i jednym łącznikiem

Nr katal.	Typ	Kolor guzika	Łączniki
A87-1613	N-527/B21s-X*	● czarny	1 zwierny
A87-1617	N-527/B21c-X	● czerwony	1 zwierny
A87-1623	N-527/B21s-Y*	● czarny	1 rozwierny
A87-1627	N-527/B21c-Y	● czerwony	1 rozwierny



N-527/B21... Przycisk z napędem i dwoma łącznikami

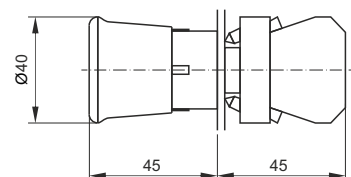
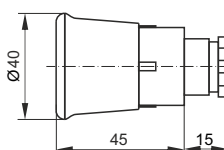
Nr katal.	Typ	Kolor guzika	Łączniki
A87-1643	N-527/B21s-XX*	● czarny	2 zwierny
A87-1647	N-527/B21c-XX	● czerwony	2 zwierny
A87-1633	N-527/B21s-XY*	● czarny	1 zw.; 1 rozw.
A87-1637	N-527/B21c-XY	● czerwony	1 zw.; 1 rozw.
A87-1653	N-527/B21s-YY*	● czarny	2 rozwierny
A87-1657	N-527/B21c-YY	● czerwony	2 rozwierny



N-527/B23... Przycisk z napędem bezpieczeństwa wysoki Ø40 zwalniany pociągnięciem do góry

Stosowane łączniki:

- PCX-1040 - zwierny (X)
- PCX-1030 - rozwierny (Y)



B23... Napęd

Nr katal.	Typ	Kolor guzika
A85-M183	N-527/B23s*	● czarny
A85-M187	N-527/B23c	● czerwony



TYP N-527

* na zamówienie

PRZYCISKI STEROWNICZE

N-527/B23A... Napęd z adapterem

Nr katal.	Typ	Kolor guzika	Łączniki
A85-N183	N-527/B23As*	● czarny	—
A85-N187	N-527/B23Ac	● czerwony	—



N-527/B23... Przycisk z napędem i jednym łącznikiem

Nr katal.	Typ	Kolor guzika	Łączniki
A87-1813	N-527/B23s-X*	● czarny	1 zwierny
A87-1817	N-527/B23c-X	● czerwony	1 zwierny
A87-1823	N-527/B23s-Y*	● czarny	1 rozwierny
A87-1827	N-527/B23c-Y	● czerwony	1 rozwierny



N-527/B23... Przycisk z napędem i dwoma łącznikami

Nr katal.	Typ	Kolor guzika	Łączniki
A87-1843	N-527/B23s-XX*	● czarny	2 zwierny
A87-1847	N-527/B23c-XX	● czerwony	2 zwierny
A87-1833	N-527/B23s-XY*	● czarny	1 zw.; 1 rozw.
A87-1837	N-527/B23c-XY	● czerwony	1 zw.; 1 rozw.
A87-1853	N-527/B23s-YY	● czarny	2 rozwierny
A87-1857	N-527/B23c-YY	● czerwony	2 rozwierny

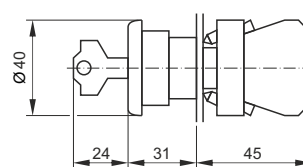
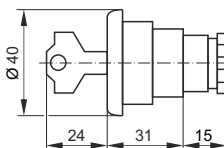


TYP N-527

N-527/B31... Przycisk z napędem bezpieczeństwa zwalniany przez obrót kluczyka

Stosowane łączniki:

- PCX-1040 - zwierny (X)
- PCX-1030 - rozwierny (Y)



B31... Napęd

Nr katal.	Typ	Kolor guzika
A85-M193	N-527/B31s	● czarny
A85-M197	N-527/B31c*	● czerwony



N-527/B31A... Napęd z adapterem

Nr katal.	Typ	Kolor guzika	Łączniki
A85-N193	N-527/B31As	● czarny	—
A85-N197	N-527/B31Ac*	● czerwony	—



PRZYCISKI STEROWNICZE

N-527/B31... Przycisk z napędem i jednym łącznikiem

Nr katal.	Typ	Kolor guzika	Łączniki
A87-1913	N-527/B31s-X	● czarny	1 zwierny
A87-1917	N-527/B31c-X*	● czerwony	1 zwierny
A87-1923	N-527/B31s-Y	● czarny	1 rozwierny
A87-1927	N-527/B31c-Y*	● czerwony	1 rozwierny



N-527/B31... Przycisk z napędem i dwoma łącznikami

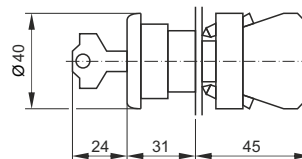
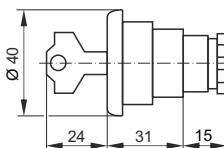
Nr katal.	Typ	Kolor guzika	Łączniki
A87-1943	N-527/B31s-XX	● czarny	2 zwierny
A87-1947	N-527/B31c-XX*	● czerwony	2 zwierny
A87-1933	N-527/B31s-XY	● czarny	1 zw.; 1 rozw.
A87-1937	N-527/B31c-XY*	● czerwony	1 zw.; 1 rozw.
A87-1953	N-527/B31s-YY	● czarny	2 rozwierny
A87-1957	N-527/B31c-YY*	● czerwony	2 rozwierny



N-527/B32... Przycisk z napędem bezpieczeństwa - blokada kluczykiem

Stosowane łączniki:

- PCX-1040 - zwierny (X)
- PCX-1030 - rozwierny (Y)



B32... Napęd

Nr katal.	Typ	Kolor guzika
A85-M203	N-527/B32s	● czarny
A85-M207	N-527/B32c*	● czerwony



N-527/B32A... Napęd z adapterem

Nr katal.	Typ	Kolor guzika	Łączniki
A85-N203	N-527/B32As	● czarny	—
A85-N207	N-527/B32Ac*	● czerwony	—



TYP N-527

* na zamówienie

N-527/B32... Przycisk z napędem i jednym łącznikiem

Nr katal.	Typ	Kolor guzika	Łączniki
A87-2013	N-527/B32s-X	● czarny	1 zwierny
A87-2017	N-527/B32c-X*	● czerwony	1 zwierny
A87-2023	N-527/B32s-Y	● czarny	1 rozwierny
A87-2027	N-527/B32c-Y*	● czerwony	1 rozwierny



N-527/B32... Przycisk z napędem i dwoma łącznikami

Nr katal.	Typ	Kolor guzika	Łączniki
A87-2043	N-527/B32s-XX	● czarny	2 zwierny
A87-2047	N-527/B32c-XX*	● czerwony	2 zwierny
A87-2033	N-527/B32s-XY	● czarny	1 zw.; 1 rozw.
A87-2037	N-527/B32c-XY*	● czerwony	1 zw.; 1 rozw.
A87-2053	N-527/B32s-YY	● czarny	2 rozwierny
A87-2057	N-527/B32c-YY*	● czerwony	2 rozwierny

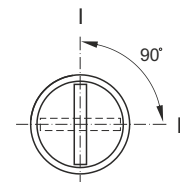
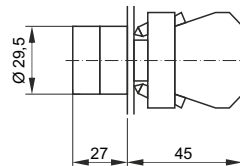
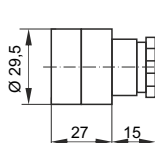


TYP N-527

N-527/P2Z... Przycisk z napędem pokrętnym z krótką dźwignią 2-pozycyjny z podtrzymaniem

Stosowane łączniki:

- PCX-1040 - zwierny (X)
- PCX-1030 - rozwierny (Y)



Pokrętko w położeniu "I" i "II" jest stabilne

P2Z... Napęd

Nr katal.	Typ	Kolor guzika
A85-M293	N-527/P2Z	● czarny



N-527/P2ZA Napęd z adapterem

Nr katal.	Typ	Kolor guzika	Łączniki
A85-N293	N-527/P2ZA	● czarny	—



N-527/P2Z... Przycisk z napędem i jednym łącznikiem

Nr katal.	Typ	Kolor guzika	Łączniki
A87-2913	N-527/P2Z-X	● czarny	1 zwierny
A87-2923	N-527/P2Z-Y	● czarny	1 rozwierny



PRZYCISKI STEROWNICZE

N-527/P2Z... Przycisk z napędem i dwoma łącznikami

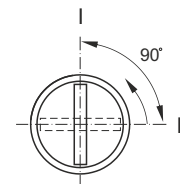
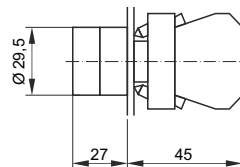
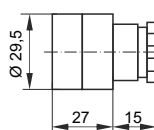
Nr katal.	Typ	Kolor guzika	Łączniki
A87-2943	N-527/P2Z-XX	● czarny	2 zwiernie
A87-2933	N-527/P2Z-XY	● czarny	1 zw.; 1 rozw.
A87-2953	N-527/P2Z-YY	● czarny	2 rozwiernie



N-527/P2Zpp... Przycisk z napędem pokrętnym z krótką dźwignią 2-pozycyjny powrót od prawej

Stosowane łączniki:

PCX-1040 - zwierny (X)
PCX-1030 - rozwierny (Y)



Pokrętko w położeniu "I" jest stabilne z położenia "II" powraca samoczynnie

P2Zpp... Napęd

Nr katal.	Typ	Kolor guzika
A85-M303	N-527/P2Zpp	● czarny



N-527/P2ZppA Napęd z adapterem

Nr katal.	Typ	Kolor guzika	Łączniki
A85-N303	N-527/P2ZppA	● czarny	—



N-527/P2Zpp... Przycisk z napędem i jednym łącznikiem

Nr katal.	Typ	Kolor guzika	Łączniki
A87-3013	N-527/P2Zpp-X	● czarny	1 zwierny
A87-3023	N-527/P2Zpp-Y	● czarny	1 rozwierny



N-527/P2Zpp... Przycisk z napędem i dwoma łącznikami

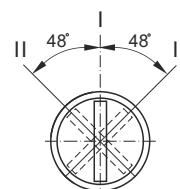
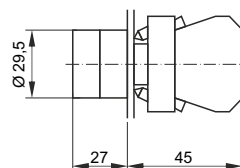
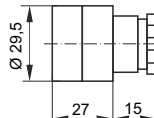
Nr katal.	Typ	Kolor guzika	Łączniki
A87-3043	N-527/P2Zpp-XX	● czarny	2 zwiernie
A87-3033	N-527/P2Zpp-XY	● czarny	1 zw.; 1 rozw.
A87-3053	N-527/P2Zpp-YY	● czarny	2 rozwiernie



N-527/P33... Przycisk z napędem pokrętnym z krótką dźwignią 3-pozycyjny z podtrzymaniem

Stosowane łączniki:

PCX-1040 - zwierny (X)
PCX-1030 - rozwierny (Y)



Pokrętko w położeniu "I", "II", "III" jest stabilne

TYP N-527

PRZYCISKI STEROWNICZE

P33... Napęd

Nr katal.	Typ	Kolor guzika
A85-M313	N-527/P33	● czarny



N-527/P33A Napęd z adapterem

Nr katal.	Typ	Kolor guzika	Łączniki
A85-N313	N-527/P33A	● czarny	—



N-527/P33... Przycisk z napędem i dwoma łącznikami

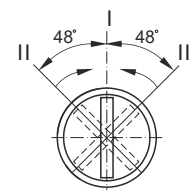
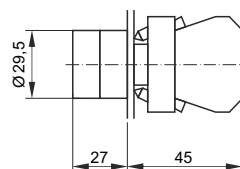
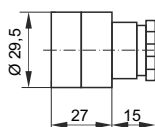
Nr katal.	Typ	Kolor guzika	Łączniki
A87-3143	N-527/P33-XX	● czarny	2 zwiernie
A87-3133	N-527/P33-XY	● czarny	1 zw.; 1 rozw.
A87-3153	N-527/P33-YY	● czarny	2 rozwiernie



N-527/P33p... Przycisk z napędem pokrętnym z krótką dźwignią 3-pozycyjny powrót do lewej i prawej

Stosowane łączniki:

- PCX-1040 - zwierny (X)
- PCX-1030 - rozwierny (Y)



Pokrętko w położeniu "I" jest stabilne, z położenia "II" i "III" powraca samoczynnie

TYP N-527

P33p... Napęd

Nr katal.	Typ	Kolor guzika
A85-M323	N-527/P33p	● czarny



N-527/P33pA Napęd z adapterem

Nr katal.	Typ	Kolor guzika	Łączniki
A85-N323	N-527/P33pA	● czarny	—



N-527/P33p... Przycisk z napędem i dwoma łącznikami

Nr katal.	Typ	Kolor guzika	Łączniki
A87-3243	N-527/P33p-XX	● czarny	2 zwiernie
A87-3233	N-527/P33p-XY	● czarny	1 zw.; 1 rozw.
A87-3253	N-527/P33p-YY	● czarny	2 rozwiernie

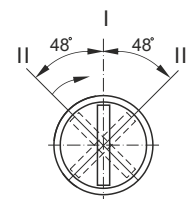
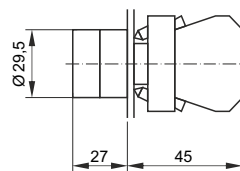
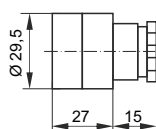


PRZYCISKI STEROWNICZE

N-527/P33pl... Przycisk z napędem pokrętnym z krótką dźwignią 3-pozycyjny powrót od lewej

Stosowane łączniki:

- PCX-1040 - zwierny (X)
- PCX-1030 - rozwierny (Y)



Pokręto w położeniu "I" i "III" jest stabilne, z położenia "II" powraca samoczynnie

P33pl... Napęd

Nr katal.	Typ	Kolor guzika
A85-M333	N-527/P33pl	● czarny



N-527/P33plA Napęd z adapterem

Nr katal.	Typ	Kolor guzika	Łączniki
A85-N333	N-527/P33plA	● czarny	—



N-527/P33pl... Przycisk z napędem i dwoma łącznikami

Nr katal.	Typ	Kolor guzika	Łączniki
A87-3343	N-527/P33pl-XX	● czarny	2 zwierny
A87-3333	N-527/P33pl-XY	● czarny	1 zw.; 1 rozw.
A87-3353	N-527/P33pl-YY	● czarny	2 rozwierny

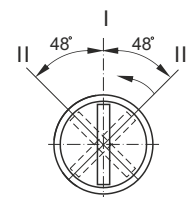
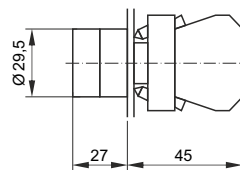
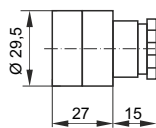


TYP N-527

N-527/P33pp... Przycisk z napędem pokrętnym z krótką dźwignią 3-pozycyjny powrót od prawej

Stosowane łączniki:

- PCX-1040 - zwierny (X)
- PCX-1030 - rozwierny (Y)



Pokręto w położeniu "I" i "II" jest stabilne, z położenia "III" powraca samoczynnie

P33pp... Napęd

Nr katal.	Typ	Kolor guzika
A85-M343	N-527/P33pp	● czarny



N-527/P33ppA Napęd z adapterem

Nr katal.	Typ	Kolor guzika	Łączniki
A85-N343	N-527/P33ppA	● czarny	—



N-527/P33pp... Przycisk z napędem z dwoma łącznikami

Nr katal.	Typ	Kolor guzika	Łączniki
A87-3443	N-527/P33pp-XX	● czarny	2 zwierny
A87-3433	N-527/P33pp-XY	● czarny	1 zw.; 1 rozw.
A87-3453	N-527/P33pp-YY	● czarny	2 rozwierny

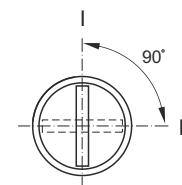
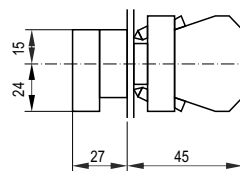
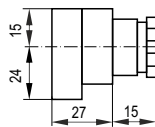


PRZYCISKI STEROWNICZE

N-527/PD2Z... Przycisk z napędem pokrętnym z długą dźwignią 2-pozycyjny z podtrzymaniem

Stosowane łączniki:

- PCX-1040 - zwierny (X)
- PCX-1030 - rozwierny (Y)



Pokręto w położeniu "I" i "II" jest stabilne

PD2Z... Napęd

Nr katal.	Typ	Kolor guzika
A85-M353	N-527/PD2Z	● czarny



N-527/PD2ZA Napęd adapterem

Nr katal.	Typ	Kolor guzika	Łączniki
A85-N353	N-527/PD2ZA	● czarny	—

N-527/PD2Z... Przycisk z napędem i jednym łącznikiem

Nr katal.	Typ	Kolor guzika	Łączniki
A87-3513	N-527/PD2Z-X	● czarny	1 zwierny
A87-3523	N-527/PD2Z-Y	● czarny	1 rozwierny



N-527/PD2Z... Przycisk z napędem i dwoma łącznikami

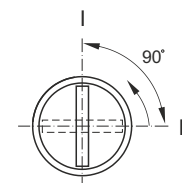
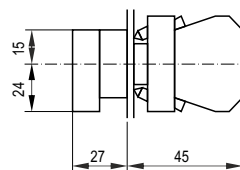
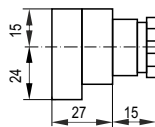
Nr katal.	Typ	Kolor guzika	Łączniki
A87-3543	N-527/PD2Z-XX	● czarny	2 zwierny
A87-3533	N-527/PD2Z-XY	● czarny	1 zw.; 1 rozw.
A87-3553	N-527/PD2Z-YY	● czarny	2 rozwierny



N-527/PD2Zpp... Przycisk z napędem pokrętnym z długą dźwignią 2-pozycyjny powrót od prawej

Stosowane łączniki:

- PCX-1040 - zwierny (X)
- PCX-1030 - rozwierny (Y)



Pokręto w położeniu "I" jest stabilne, z położenia "II" powraca samoczynnie

PD2Z... Napęd

Nr katal.	Typ	Kolor guzika
A85-M363	N-527/PD2Zpp	● czarny



PRZYCISKI STEROWNICZE

N-527/PD2ZppA Napęd z adapterem

Nr katal.	Typ	Kolor guzika	Łączniki
A85-N363	N-527/PD2ZppA	● czarny	—



N-527/PD2Zpp... Przycisk z napędem i jednym łącznikiem

Nr katal.	Typ	Kolor guzika	Łączniki
A87-3613	N-527/PD2Zpp-X	● czarny	1 zwierny
A87-3623	N-527/PD2Z-ppY	● czarny	1 rozwierny



N-527/PD2Zpp... Przycisk z napędem i dwoma łącznikami

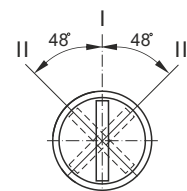
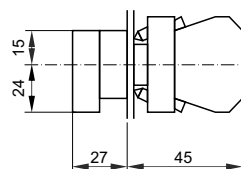
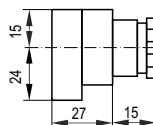
Nr katal.	Typ	Kolor guzika	Łączniki
A87-3643	N-527/PD2Zpp-XX	● czarny	2 zwierny
A87-3633	N-527/PD2Zpp-XY	● czarny	1 zw.; 1 rozw.
A87-3653	N-527/PD2Zpp-YY	● czarny	2 rozwierny



N-527/PD33... Przycisk z napędem pokrętnym z długą dźwignią 3-pozycyjny z podtrzymaniem

Stosowane łączniki:

- PCX-1040 - zwierny (X)
- PCX-1030 - rozwierny (Y)



Pokręto w położeniu "I", "II" i "III" jest stabilne

PD33... Napęd

Nr katal.	Typ	Kolor guzika
A85-M373	N-527/PD33	● czarny



N-527/PD33 Napęd z adapterem

Nr katal.	Typ	Kolor guzika	Łączniki
A85-N373	N-527/PD33A	● czarny	—



N-527/PD33... Przycisk z napędem z dwoma łącznikami

Nr katal.	Typ	Kolor guzika	Łączniki
A87-3743	N-527/PD33-XX	● czarny	2 zwierny
A87-3733	N-527/PD33-XY	● czarny	1 zw.; 1 rozw.
A87-3753	N-527/PD33-YY	● czarny	2 rozwierny



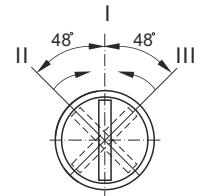
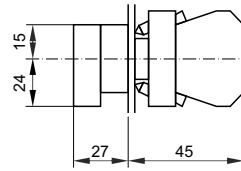
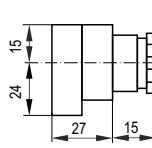
TYP N-527

PRZYCISKI STEROWNICZE

N-527/PD33p... Przycisk z napędem pokrętnym z długą dźwignią 3-pozycyjny powrót do lewej i prawej

Stosowane łączniki:

- PCX-1040 - zwierny (X)
- PCX-1030 - rozwierny (Y)



Pokręto w położeniu "I" jest stabilne z położenia "II" i "III" powraca samoczynnie

PD33p... Napęd

Nr katal.	Typ	Kolor guzika
A85-M383	N-527/PD33p	● czarny



N-527/PD33pA Napęd z adapterem

Nr katal.	Typ	Kolor guzika	Łączniki
A85-N383	N-527/PD33pA	● czarny	—



N-527/PD33p... Przycisk z napędem i dwoma łącznikami

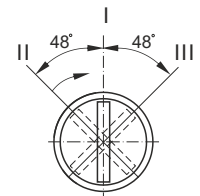
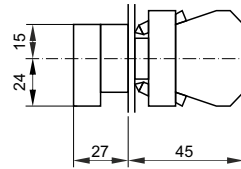
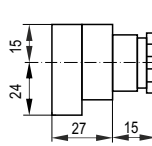
Nr katal.	Typ	Kolor guzika	Łączniki
A87-3843	N-527/PD33p-XX	● czarny	2 zwiernie
A87-3833	N-527/PD33p-XY	● czarny	1 zw.; 1 rozw.
A87-3853	N-527/PD33p-YY	● czarny	2 rozwiernie



N-527/PD33pl... Przycisk z napędem pokrętnym z długą dźwignią 3-pozycyjny powrót od lewej

Stosowane łączniki:

- PCX-1040 - zwierny (X)
- PCX-1030 - rozwierny (Y)



Pokręto w położeniu "I" i "III" jest stabilne, z położenia "II" powraca samoczynnie

PD33pl... Napęd

Nr katal.	Typ	Kolor guzika
A85-M393	N-527/PD33pl	● czarny



N-527/PD33plA Napęd z adapterem

Nr katal.	Typ	Kolor guzika	Łączniki
A85-N393	N-527/PD33plA	● czarny	—



PRZYCISKI STEROWNICZE

N-527/PD33pl... Przycisk z napędem i dwoma łącznikami

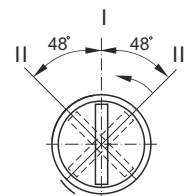
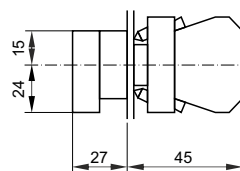
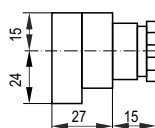
Nr katal.	Typ	Kolor guzika	Łączniki
A87-3943	N-527/PD33pl-XX	● czarny	2 zwiernie
A87-3933	N-527/PD33pl-XY	● czarny	1 zw.; 1 rozw.
A87-3953	N-527/PD33pl-YY	● czarny	2 rozwiernie



N-527/PD33pp... Przycisk z napędem pokrętnym z długą dźwignią 3-pozycyjny powrót od prawej

Stosowane łączniki:

PCX-1040 - zwierny (X)
PCX-1030 - rozwierny (Y)



Pokrętko w położeniu "I" i "II" jest stabilne, z położenia "III" powraca samoczynnie

PD33pp... Napęd

Nr katal.	Typ	Kolor guzika
A85-M403	N-527/PD33pp	● czarny



TYP N-527

N-527/PD33ppA Napęd z adapterem

Nr katal.	Typ	Kolor guzika	Łączniki
A85-N403	N-527/PD33ppA	● czarny	—



N-527/PD33pp... Przycisk z napędem i dwoma łącznikami

Nr katal.	Typ	Kolor guzika	Łączniki
A87-4043	N-527/PD33pp-XX	● czarny	2 zwiernie
A87-4033	N-527/PD33pp-XY	● czarny	1 zw.; 1 rozw.
A87-4053	N-527/PD33pp-YY	● czarny	2 rozwiernie

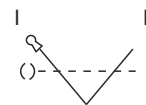
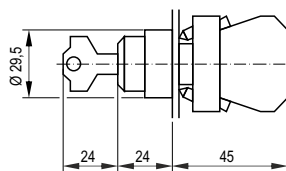
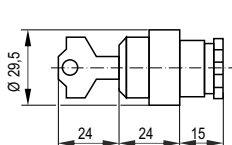


PRZYCISKI STEROWNICZE

N-527/Z2... Przycisk z napędem pokrętnym z kluczykiem 2-pozycyjny z podtrzymaniem pozycja wyjściowa klucza lewa

Stosowane łączniki:

- PCX-1040 - zwierny (X)
- PCX-1030 - rozwierny (Y)



Klucz w położeniu "I" i "II" jest stabilny

Ω - pozycja wyjmowania klucza

Z2... Napęd

Nr katal.	Typ
A85-M410	N-527/Z2



N-527/Z2A Napęd z adapterem

Nr katal.	Typ	Łączniki
A85-N410	N-527/Z2A	—



TYP N-527

N-527/Z2... Przycisk z napędem i jednym łącznikiem

Nr katal.	Typ	Łączniki
A87-4110	N-527/Z2-X	1 zwierny
A87-4120	N-527/Z2-Y	1 rozwierny



N-527/Z2... Przycisk z napędem i dwoma łącznikami

Nr katal.	Typ	Łączniki
A87-4140	N-527/Z2-XX	2 zwierny
A87-4130	N-527/Z2-XY	1 zw.; 1 rozw.
A87-4150	N-527/Z2-YY	2 rozwierny

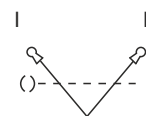
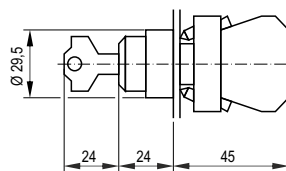
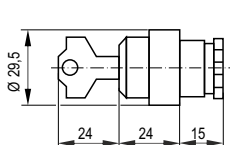


PRZYCISKI STEROWNICZE

N-527/Z2ppl... Przycisk z napędem pokrętnym z kluczykiem 2-pozycyjny z podtrzymaniem pozycja wyjściowa klucza prawa - lewa

Stosowane łączniki:

- PCX-1040 - zwierny (X)
- PCX-1030 - rozwierny (Y)



Klucz w położeniu "I" i "II" jest stabilny

Ω - pozycja wyjmowania klucza

Z2ppl... Napęd

Nr katal.	Typ
A85-M420	N-527/Z2ppl

N-527/Z2pplA Napęd z adapterem

Nr katal.	Typ	Łączniki
A85-N420	N-527/Z2pplA	—

N-527/Z2ppl... Przycisk z napędem i jednym łącznikiem

Nr katal.	Typ	Łączniki
A87-4210	N-527/Z2ppl-X	1 zwierny
A87-4220	N-527/Z2ppl-Y	1 rozwierny

N-527/Z2ppl... Przycisk z napędem i dwoma łącznikami

Nr katal.	Typ	Łączniki
A87-4240	N-527/Z2ppl-XX	2 zwierny
A87-4230	N-527/Z2ppl-XY	1 zw.; 1 rozw.
A87-4250	N-527/Z2ppl-YY	2 rozwierny



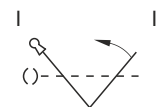
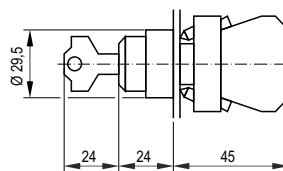
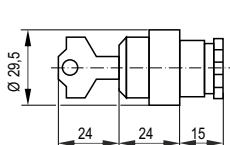
TYP N-527

PRZYCISKI STEROWNICZE

N-527/Z2pl... Przycisk z napędem pokrętnym z kluczykiem 2-pozycyjny
powrót od prawo pozycja wyjściowa klucza lewa

Stosowane łączniki:

- PCX-1040 - zwierny (X)
- PCX-1030 - rozwierny (Y)



Klucz w położeniu "I"
jest stabilny

Ω - pozycja wyjmowania klucza

Z2pl... Napęd

Nr katal.	Typ
A85-M430	N-527/Z2pl



N-527/Z2plA Napęd z adapterem

Nr katal.	Typ	Łączniki
A85-N430	N-527/Z2plA	—



N-527/Z2pl... Przycisk z napędem i jednym łącznikiem

Nr katal.	Typ	Łączniki
A87-4310	N-527/Z2pl-X	1 zwierny
A87-4320	N-527/Z2pl-Y	1 rozwierny



N-527/Z2pl... Przycisk z napędem i dwoma łącznikami

Nr katal.	Typ	Łączniki
A87-4340	N-527/Z2pl-XX	2 zwierny
A87-4330	N-527/Z2pl-XY	1 zw.; 1 rozw.
A87-4350	N-527/Z2pl-YY	2 rozwierny



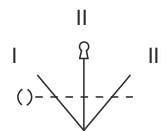
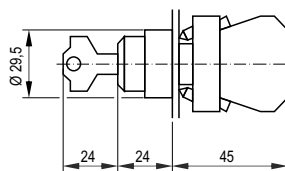
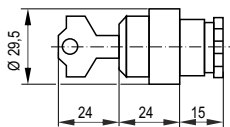
TYP N-527

PRZYCISKI STEROWNICZE

N-527/Z3p... Przycisk z napędem pokrętnym z kluczykiem 3-pozycyjny z podtrzymywaniem pozycja wyjściowa klucza środkowa

Stosowane łączniki:

- PCX-1040 - zwierny (X)
- PCX-1030 - rozwierny (Y)



Klucz w położeniu "I", "II", "III" jest stabilny
 Ω - pozycja wyjmowania klucza

Z3p... Napęd

Nr katal.	Typ
A85-M440	N-527/Z3p



N-527/Z3pA Napęd z adapterem

Nr katal.	Typ	Łączniki
A85-N440	N-527/Z3pA	—



N-527/Z3p... Przycisk z napędem i dwoma łącznikami

Nr katal.	Typ	Łączniki
A87-4440	N-527/Z3p-XX	2 zwierny
A87-4430	N-527/Z3p-XY	1 zw.; 1 rozw.
A87-4450	N-527/Z3p-YY	2 rozwierny



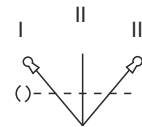
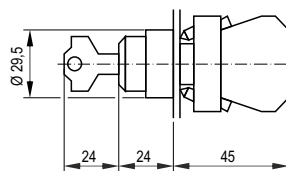
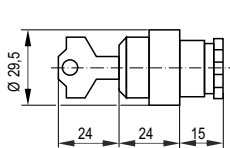
TYP N-527

PRZYCISKI STEROWNICZE

N-527/Z3pl... Przycisk z napędem pokrętnym z kluczykiem 3-pozycyjny z podtrzymywaniem pozycja wyjściowa klucza prawa lub lewa

Stosowane łączniki:

- PCX-1040 - zwierny (X)
- PCX-1030 - rozwierny (Y)



Klucz w położeniu "I", "II", "III" jest stabilny
 Ω - pozycja wyjmowania klucza

Z3pl... Napęd

Nr katal.	Typ
A85-M450	N-527/Z3pl



N-527/Z3plA Napęd z adapterem

Nr katal.	Typ	Łączniki
A85-N450	N-527/Z3plA	—



TYP N-527

N-527/Z3pl... Przycisk z napędem i dwoma łącznikami

Nr katal.	Typ	Łączniki
A87-4540	N-527/Z3pl-XX	2 zwiernie
A87-4530	N-527/Z3pl-XY	1 zw.; 1 rozw.
A87-4550	N-527/Z3pl-YY	2 rozwiernie

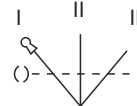
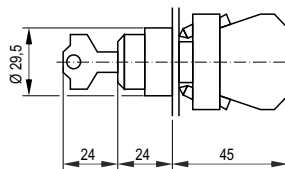
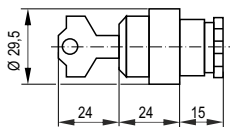


PRZYCISKI STEROWNICZE

N-527/Z3I... Przycisk z napędem pokrętnym z kluczykiem 3-pozycyjny z podtrzymywaniem pozycja wyjściowa klucza lewa

Stosowane łączniki:

- PCX-1040 - zwierny (X)
- PCX-1030 - rozwierny (Y)



Klucz w położeniu "I", "II", "III" jest stabilny
 Ω - pozycja wyjmowania klucza

Z3I... Napęd

Nr katal.	Typ
A85-M460	N-527/Z3I



N-527/Z3IA Napęd z adapterem

Nr katal.	Typ	Łączniki
A85-N460	N-527/Z3IA	—



N-527/Z3I... Przycisk z napędem i dwoma łącznikami

Nr katal.	Typ	Łączniki
A87-4640	N-527/Z3I-XX	2 zwierny
A87-4630	N-527/Z3I-XY	1 zw.; 1 rozw.
A87-4650	N-527/Z3I-YY	2 rozwierny



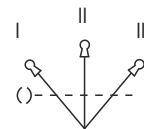
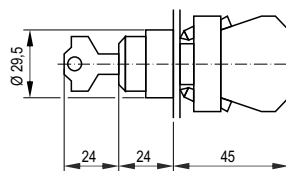
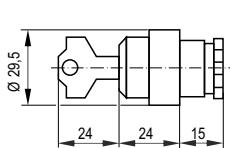
TYP N-527

PRZYCISKI STEROWNICZE

N-527/Z3w... Przycisk z napędem pokrętnym z kluczykiem 3-pozycyjny z podtrzymywaniem pozycja wyjściowa klucza we wszystkich pozycjach

Stosowane łączniki:

PCX-1040 - zwierny (X)
PCX-1030 - rozwierny (Y)



Klucz w położeniu "I", "II", "III" jest stabilny
Ω - pozycja wyjmowania klucza

Z3w... Napęd

Nr katal.	Typ
A85-M470	N-527/Z3w



N-527/Z3wA Napęd z adapterem

Nr katal.	Typ	Łączniki
A85-N470	N-527/Z3wA	—



TYP N-527

N-527/Z3w... Przycisk z napędem i dwoma łącznikami

Nr katal.	Typ	Łączniki
A87-4740	N-527/Z3w-XX	2 zwiernie
A87-4730	N-527/Z3w-XY	1 zw.; 1 rozw.
A87-4750	N-527/Z3w-YY	2 rozwiernie

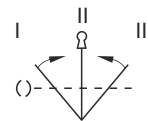
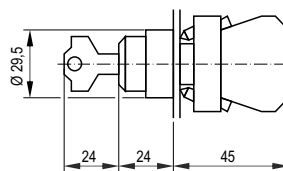
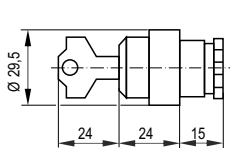


PRZYCISKI STEROWNICZE

N-527/Z3pp... Przycisk z napędem pokrętnym z kluczykiem 3-pozycyjny powrót od lewej i prawej pozycja wyjściowa klucza środkowa

Stosowane łączniki:

- PCX-1040 - zwierny (X)
- PCX-1030 - rozwierny (Y)



Powrót od lewej i prawej
⊗ - pozycja wyjmowania klucza

Z3pp... Napęd

Nr katal.	Typ
A85-M480	N-527/Z3pp



N-527/Z3ppA Napęd z adapterem

Nr katal.	Typ	Łączniki
A85-N480	N-527/Z3ppA	—



N-527/Z3pp... Przycisk z napędem i dwoma łącznikami

Nr katal.	Typ	Łączniki
A87-4840	N-527/Z3pp-XX	2 zwiernie
A87-4830	N-527/Z3pp-XY	1 zw.; 1 rozw.
A87-4850	N-527/Z3pp-YY	2 rozwiernie



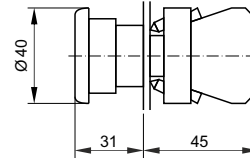
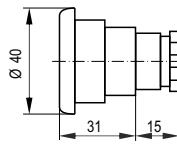
TYP N-527

PRZYCISKI STEROWNICZE

N-527/D... Przycisk z napędem grzybkowym Ø40

Stosowane łączniki:

PCX-1040 - zwierny (X)
PCX-1030 - rozwierny (Y)



D... Napęd

Nr katal.	Typ	Kolor guzika
A85-M157	N-527/Dc	● czerwony
A85-M153	N-527/Ds*	● czarny



N-527/DA... Napęd z adapterem

Nr katal.	Typ	Kolor guzika	Łączniki
A85-N157	N-527/DAc	● czerwony	—
A85-N153	N-527/DAs*	● czarny	—



N-527/D... Przycisk z napędem i jednym łącznikiem

Nr katal.	Typ	Kolor guzika	Łączniki
A87-1517	N-527/Dc-X	● czerwony	1 zwierny
A87-1527	N-527/Dc-Y	● czerwony	1 rozwierny
A87-1513	N-527/Ds-X*	● czarny	1 zwierny
A87-1523	N-527/Ds-Y*	● czarny	1 rozwierny



N-527/D... Przycisk z napędem i dwoma łącznikami

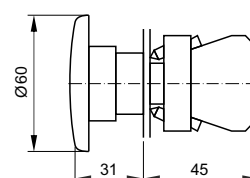
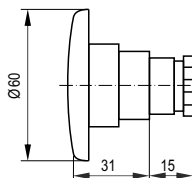
Nr katal.	Typ	Kolor guzika	Łączniki
A87-1547	N-527/Dc-XX	● czerwony	2 zwierny
A87-1537	N-527/Dc-XY	● czerwony	1 zw.; 1 rozw.
A87-1557	N-527/Dc-YY	● czerwony	2 rozwierny
A87-1543	N-527/Ds-XX*	● czarny	2 zwierny
A87-1533	N-527/Ds-XY*	● czarny	1 zw.; 1 rozw.
A87-1553	N-527/Ds-YY*	● czarny	2 rozwierny



N-527/D1... Przycisk z napędem grzybkowym Ø60

Stosowane łączniki:

PCX-1040 - zwierny (X)
PCX-1030 - rozwierny (Y)



D1... Napęd

Nr katal.	Typ	Kolor guzika
A85-M177	N-527/D1c	● czerwony
A85-M173	N-527/D1s*	● czarny



N-527/D1A... Napęd z adapterem

Nr katal.	Typ	Kolor guzika	Łączniki
A85-N177	N-527/D1Ac	● czerwony	—
A85-N173	N-527/D1As*	● czarny	—



PRZYCISKI STEROWNICZE

N-527/D1... Przycisk z napędem i jednym łącznikiem

Nr katal.	Typ	Kolor guzika	Łączniki
A87-1717	N-527/D1c-X	● czerwony	1 zwierny
A87-1727	N-527/D1c-Y	● czerwony	1 rozwierny
A87-1713	N-527/D1s-X*	● czarny	1 zwierny
A87-1723	N-527/D1s-Y*	● czarny	1 rozwierny

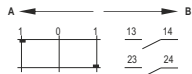


N-527/D1... Przycisk z napędem i dwoma łącznikami

Nr katal.	Typ	Kolor guzika	Łączniki
A87-1747	N-527/D1c-XX	● czerwony	2 zwierny
A87-1737	N-527/D1c-XY	● czerwony	1 zw.; 1 rozw.
A87-1757	N-527/D1c-YY	● czerwony	2 rozwierny
A87-1743	N-527/D1s-XX*	● czarny	2 zwierny
A87-1733	N-527/D1s-XY*	● czarny	1 zw.; 1 rozw.
A87-1753	N-527/D1s-YY*	● czarny	2 rozwierny

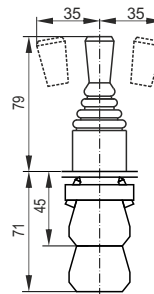


N527/J2... Selektor typu "Joystick" 2-pozycyjny



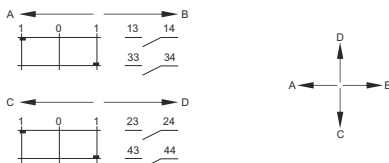
Nr katal.	Typ	Opis
A87-5501	N-527/J21* 2 położeniowy	A-B impulsowy
A87-5601	N-527/J22* 2 położeniowy	A podtrzymujący, B impulsowy
A87-5701	N-527/J23* 2 położeniowy	A-B podtrzymujący

*) N-527/J21 - J23 2 łączniki zwierny



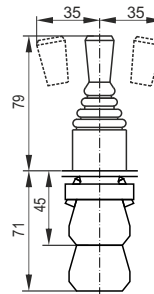
TYP N-527

N527/J4... Selektor typu "Joystick" 4-pozycyjny



Nr katal.	Typ	Opis
A87-5801	N-527/J41* 4 położeniowy	A-B-C-D impulsowy
A87-5901	N-527/J42* 4 położeniowy	A podtrzymujący, B-C-D impulsowy
A87-6001	N-527/J43* 4 położeniowy	A-B podtrzymujący, C-D impulsowy
A87-6101	N-527/J44* 4 położeniowy	A-B-C podtrzymujący, D impulsowy
A87-6201	N-527/J45* 4 położeniowy	A-B-C-D podtrzymujący

*) N-527/J41 - J45 4 łączniki zwierny



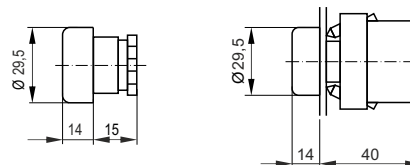
N-527/L... Lampka z neonówką 230V; z żarówką 24V lub diodą LED 230V (do adaptera)¹

Stosowane źródła światła:

Z/BA9s - żarówka

N/BA9s - neonówka

D/BA9s - dioda LED



L... Lampka

Nr katal.	Typ	Kolor guzika
A85-M275	N-527/Lz	● zielony
A85-M277	N-527/Lc	● czerwony
A85-M271	N-527/Lg	● żółty
A85-M272	N-527/Lb	○ biały
A85-M276	N-527/Ln	● niebieski



¹na zamówienie

¹Napięcia standardowe, możliwe są inne napięcia źródeł światła wg tabel na str. C 39 - C 40

LA... Lampka z adapterem

Nr katal.	Typ	Kolor guzika
A85-N275	N-527/LAz	● zielony
A85-N277	N-527/LAc	● czerwony
A85-N271	N-527/LAg	● żółty
A85-N272	N-527/LAb	○ biały
A85-N276	N-527/LAn	● niebieski



L...-N Lampka z adapterem i neonówką 230V¹

Nr katal.	Typ	Kolor guzika
A87-2765	N-527/Lz-N	● zielony
A87-2767	N-527/Lc-N	● czerwony
A87-2761	N-527/Lg-N	● żółty
A87-2762	N-527/Lb-N	○ biały
A87-2766	N-527/Ln-N	● niebieski



L...-Z Lampka z adapterem i żarówką 24V¹

Nr katal.	Typ	Kolor guzika
A87-2735	N-527/Lz-Z	● zielony
A87-2737	N-527/Lc-Z	● czerwony
A87-2731	N-527/Lg-Z	● żółty
A87-2732	N-527/Lb-Z	○ biały
A87-2736	N-527/Ln-Z	● niebieski



L...-D Lampka z adapterem i diodą LED 24V¹

Nr katal.	Typ	Kolor guzika
A87-2775	N-527/Lz-D	● zielony
A87-2777	N-527/Lc-D	● czerwony
A87-2771	N-527/Lg-D	● żółty
A87-2772	N-527/Lb-D	○ biały
A87-2776	N-527/Ln-D	● niebieski



TYP N-527

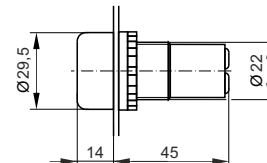
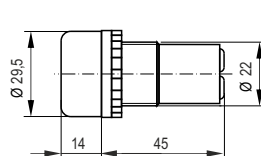
N-527/LL... Lampka z neonówką 230V; z żarówką 24V lub diodą LED 230V¹

Stosowane źródła światła:

Z/BA9s - żarówka

N/BA9s - neonówka

D/BA9s - dioda LED



LL... Lampka

Nr katal.	Typ	Kolor guzika
A85-M285	N-527/LLz	● zielony
A85-M287	N-527/LLc	● czerwony
A85-M281	N-527/LLg	● żółty
A85-M282	N-527/LLb	○ biały
A85-M286	N-527/LLn	● niebieski



LL...-N Lampka z neonówką 230V¹

Nr katal.	Typ	Kolor guzika
A87-2865	N-527/LLz-N	● zielony
A87-2867	N-527/LLc-N	● czerwony
A87-2861	N-527/LLg-N	● żółty
A87-2862	N-527/LLb-N	○ biały
A87-2866	N-527/LLn-N	● niebieski



PRZYCISKI STEROWNICZE

LL...-Z Lampka z żarówką 24V¹

Nr katal.	Typ	Kolor guzika
A87-2835	N-527/LLz-Z	● zielony
A87-2837	N-527/LLc-Z	● czerwony
A87-2831	N-527/LLg-Z	● żółty
A87-2832	N-527/LLb-Z	○ biały
A87-2836	N-527/LLn-Z	● niebieski



LL...-D Lampka z diodą LED 230V¹

Nr katal.	Typ	Kolor guzika
A87-2895	N-527/LLz-D	● zielony
A87-2897	N-527/LLc-D	● czerwony
A87-2891	N-527/LLg-D	● żółty
A87-2892	N-527/LLb-D	○ biały
A87-2896	N-527/LLn-D	● niebieski



TYP N-527

¹Napięcia standardowe, możliwe są inne napięcia źródeł światła wg tabel na str. C 39 - C 40

PRZYCISKI STEROWNICZE

Części do przycisków N-527

Osłonka silikonowa dla napędu podwójnego

Nr katal.	Materiał	Kolor	Wersja dla przycisku
B85-6020	silikon	bezbardwy	N-527/S
B85-6030	silikon	bezbardwy	N-527/SL podświetlany



Osłonka silikonowa

Nr katal.	Materiał	Kolor	Wersja dla przycisku
B85-6000	silikon	bezbardwy	N-527/K; K0; K1; K3; K4
B85-6010	silikon	bezbardwy	N-527/KL; KLP; WLP; WL



Adapter

Nr katal.	Typ
B85-A000	N-527/A



Oprawa źródła światła

Nr katal.	Typ	Schemat	Napięcie znamionowe
A85-D010	N-527/MLA		400V (max)



Łączniki

Nr katal.	Schemat	Kolor
B85-5017	PCX-1030 Y rozwierny	● czerwony
B85-5025	PCX-1040 X zwierny	● zielony
B85-5044	PCX-1042 X zwierny	● brązowy*
B85-5038	PCX-1041 X zwierny	● szary**

* może być używany tylko z napędem N-527/KLP; N-527/WLP wystającym i krytym podświetlanym załącz-wyłącz

** tylko do napędów typu Joystick



Żarówka i neonówka z trzonkiem BA9S

Nr katal.	Napięcie	Moc
B85-Z100	6,3V żarówka	1,2W
B85-Z200	12V żarówka	2W
B85-Z300	24V żarówka	2W
B85-Z400	48V żarówka	2W
B85-Z500	130V żarówka	2,6W
B85-P100	110V neonówka	—
B85-P200	230V neonówka	—
B85-P300	380V neonówka	—



PRZYCISKI STEROWNICZE

Dioda LED BA9S (MONO-LED)

Nr katal.	Napięcie	Nr katal.	Napięcie	Nr katal.	Napięcie	Kolor guzika
B85-W107	24V AC/DC	B85-W207	115V AC/DC	B85-W307	230V AC/DC	● czerwona
B85-W105	24V AC/DC	B85-W205	115V AC/DC	B85-W305	230V AC/DC	● zielona
B85-W101	24V AC/DC	B85-W201	115V AC/DC	B85-W301	230V AC/DC	● żółta
B85-W106	24V AC/DC	B85-W206	115V AC/DC	B85-W306	230V AC/DC	● niebieska
B85-W102	24V AC/DC	B85-W202	115V AC/DC	B85-W302	230V AC/DC	○ biała



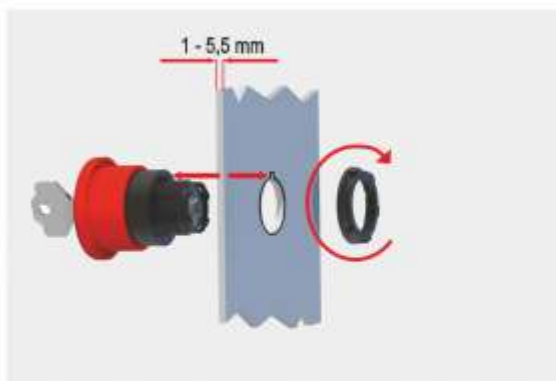
CZĘŚCI DO
TYPU N-527

PRZYCISKI STEROWNICZE

Dane techniczne

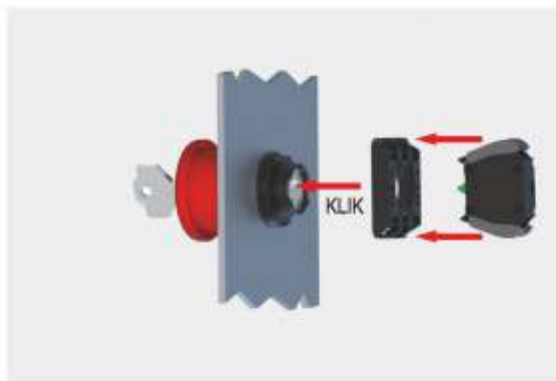
TYP	627
Norma	IEC 60947-5-1, IEC 60947-5-1
Napięcie znamionowe łączeniowe U_e	AC: 24/120/400V DC: 24/125/250V
Prądy znamionowe łączeniowe I_e	AC: 10/6/4A DC: 2,8/0,55/0,27A
Kategorie użytkowania	AC - 15 DC - 13
Oporność stykowa	$\leq 25 \text{ m}\Omega$
Prąd znamionowy ciągły $I_n=I_{th}$	10A
Stopień ochrony po zamontowaniu	IP65
Zabezpieczenie zwarciove torów łącznika:	10A 1kA
Trwałość mechaniczna (cykli przestawieniowych):	300000
Znamionowe napięcie udarowe wytrzymywane U_{imp} :	8 kV
Napięcie znamionowe izolacji U_i :	690V A600, Q300
Częstość łączeń:	do 3600 cykli/h
Temperatura otoczenia:	-25...+70°C -30...+80°C
Przekrój przewodów przyłączeniowych:	Zaciski śrubowe (0,6 Nm) 2x 0,5...2,5mm ²
Położenie pracy	dowolne

TYP 627



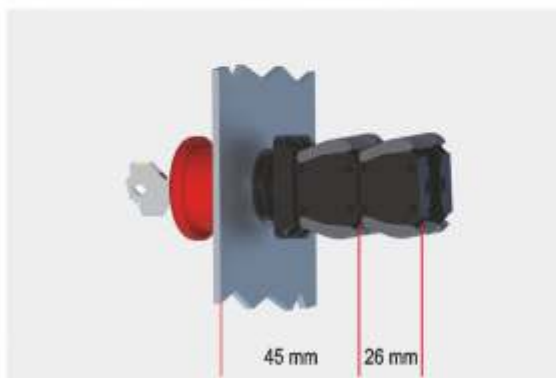
Antyrotacyjna wypustka na korpusie przycisku

Gwintowany pierścień można łatwo zamontować na korpusie przycisku.



Adapter z wycięciami pozycjonującymi. Montaż bez użycia narzędzi.

Bloki stykowe i oprawy LED wyposażone w boczne dźwignie, umożliwiające szybki montaż i demontaż.



Minimalna głębokość potrzebna do montażu to tylko 45mm.
Możliwość piętrowego montowania drugiego bloku stykowego.

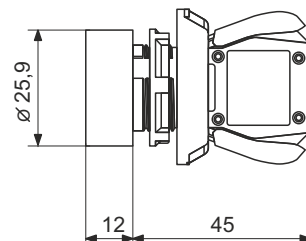


Prosty i szybki demontaż.

PRZYCISKI STEROWNICZE

627/K... Napęd kryty o samoczynnym powrocie

Nr katal.	Typ	Kolor guzika
B88-N1003	627/Ks	● czarny
B88-N1007	627/Kc	● czerwony
B88-N1001	627/Kg	● żółty
B88-N1005	627/Kz	● zielony
B88-N1006	627/Kn	● niebieski
B88-N1002	627/Kb	○ biały



627/K0... Napęd kryty o samoczynnym powrocie z oznaczeniem - O 627/K1... Napęd kryty o samoczynnym powrocie z oznaczeniem - I

Nr katal.	Typ	Kolor guzika
B88-N1017	627/K0c "O"	● czerwony
B88-N1013	627/K0s "O"	● czarny
B88-N1022	627/K1b "I"	○ biały
B88-N1025	627/K1z "I"	● zielony



627/K3... Napęd kryty o samoczynnym powrocie z oznaczeniem - ➔ 627/K4... Napęd kryty o samoczynnym powrocie z oznaczeniem - ⬆

Nr katal.	Typ	Kolor guzika
B88-N1033	627/K3s "pozioma"	● czarny
B88-N1043	627/K4s "pionowa"	● czarny



627/K5... Napęd kryty o samoczynnym powrocie z oznaczeniem - START 627/K6... Napęd kryty o samoczynnym powrocie z oznaczeniem - ON

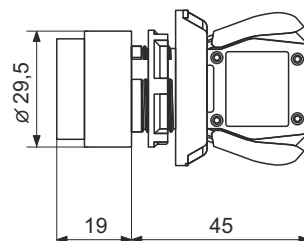
Nr katal.	Typ	Kolor guzika
B88-N1052	627/K5b "START"	○ biały
B88-N1062	627/K6b "ON"	○ biały



PRZYCISKI STEROWNICZE

627/W7... Napęd wystający o samoczynnym powrocie z oznaczeniem - STOP
 627/W8... Napęd wystający o samoczynnym powrocie z oznaczeniem - OFF

Nr katal.	Typ	Kolor guzika
B88-N2013	627/W7s "STOP"	● czarny
B88-N2023	627/W8s "OFF"	● czarny



627/W... Napęd wystający o samoczynnym powrocie

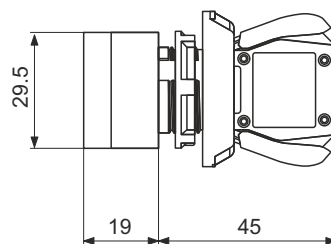
Nr katal.	Typ	Kolor guzika
B88-N2003	627/Ws	● czarny
B88-N2007	627/Wc	● czerwony
B88-N2001	627/Wg	● żółty
B88-N2005	627/Wz	● zielony
B88-N2006	627/Wn	● niebieski
B88-N2002	627/Wb	○ biały



TYP 627

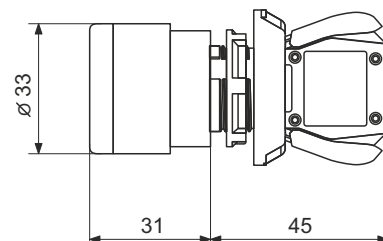
627/O... Napęd z osłoną o samoczynnym powrocie

Nr katal.	Typ	Kolor guzika
B88-N3003	627/Os	● czarny
B88-N3007	627/Oc	● czerwony
B88-N3001	627/Og	● żółty
B88-N3005	627/Oz	● zielony
B88-N3006	627/On	● niebieski
B88-N3002	627/Ob	○ biały



627/B33... Napęd grzybkowy Ø33

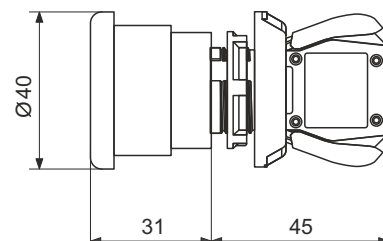
Nr katal.	Typ	Kolor guzika
B88-N4113	627/B33s z blokadą - obróć by zwolnić	● czarny
B88-N4117	627/B33c z blokadą - obróć by zwolnić	● czerwony
B88-N4111	627/B33g z blokadą - obróć by zwolnić	● żółty
B88-N4213	627/B33s bez blokady	● czarny
B88-N4217	627/B33c bez blokady	● czerwony
B88-N4211	627/B33g bez blokady	● żółty



PRZYCISKI STEROWNICZE

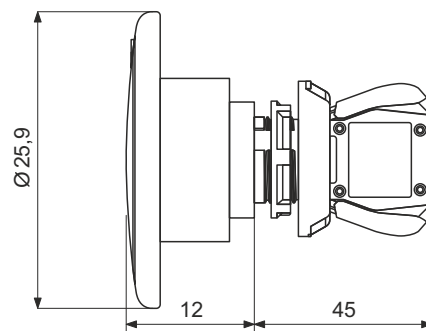
627/B40... Napęd grzybkowy Ø40

Nr katalog.	Typ	Kolor guzika
B88-N4123	627/B40s z blokadą - obróć by zwolnić	● czarny
B88-N4127	627/B40c z blokadą - obróć by zwolnić	● czerwony
B88-N4121	627/B40g z blokadą - obróć by zwolnić	● żółty
B88-N4223	627/B40s bez blokady	● czarny
B88-N4227	627/B40c bez blokady	● czerwony
B88-N4221	627/B40g bez blokady	● żółty



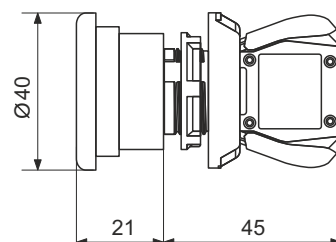
627/B60... Napęd grzybkowy Ø60

Nr katalog.	Typ	Kolor guzika
B88-N4133	627/B60s z blokadą - obróć by zwolnić	● czarny
B88-N4137	627/B60c z blokadą - obróć by zwolnić	● czerwony
B88-N4233	627/B60s bez blokady	● czarny
B88-N4237	627/B60c bez blokady	● czerwony



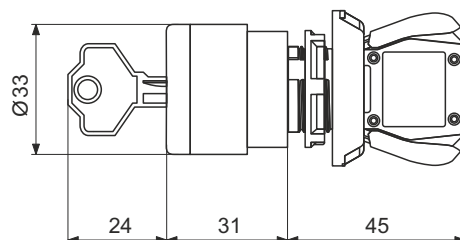
627/B40L... Napęd grzybkowy podświetlany Ø40

Nr katalog.	Typ	Kolor guzika
B88-N4327	627/B40Lc z blokadą - obróć by zwolnić	● czerwony
B88-N4422	627/B40Lb bez blokady	○ biały
B88-N4427	627/B40Lc bez blokady	● czerwony
B88-N4425	627/B40Lz bez blokady	● zielony
B88-N4421	627/B40Lg bez blokady	● żółty
B88-N4426	627/B40Ln bez blokady	● niebieski
B88-N4420	627/B40Lt bez blokady	○ przezroczysty



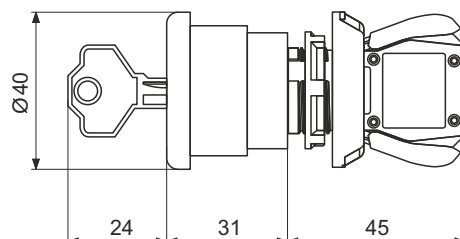
627/B33K... Napęd grzybkowy z kluczem Ø33

Nr katalog.	Typ	Kolor guzika
B88-N4513	627/B33Ks z blokadą - obróć klucz by zwolnić	● czarny
B88-N4517	627/B33Kc z blokadą - obróć klucz by zwolnić	● czerwony
B88-N4613	627/B33Ks bez blokady	● czarny
B88-N4617	627/B33Kc bez blokady	● czerwony



627/B40K... Napęd grzybkowy z kluczem Ø40

Nr katalog.	Typ	Kolor guzika
B88-N4523	627/B40Ks z blokadą - obróć klucz by zwolnić	● czarny
B88-N4527	627/B40Kc z blokadą - obróć klucz by zwolnić	● czerwony
B88-N4623	627/B40Ks bez blokady	● czarny
B88-N4627	627/B40Kc bez blokady	● czerwony

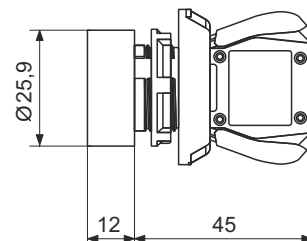


TYP 627

PRZYCISKI STEROWNICZE

627/KL... Napęd kryty podświetlany o samoczynnym powrocie

Nr katal.	Typ	Kolor guzika
B88-N1102	627/KLb	○ biały
B88-N1107	627/KLc	● czerwony
B88-N1105	627/KLz	● zielony
B88-N1101	627/KLg	● żółty
B88-N1106	627/KLn	● niebieski
B88-N1100	627/KLt	○ przezroczysty



627/KLP... Napęd kryty podświetlany bez samoczynnego powrotu typu PUSH-PUSH

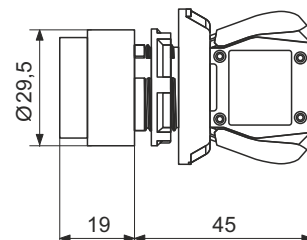
Nr katal.	Typ	Kolor guzika
B88-N1202	627/KLPb kryty podświetlany PUSH-PUSH	○ biały
B88-N1207	627/KLPc kryty podświetlany PUSH-PUSH	● czerwony
B88-N1205	627/KLPz kryty podświetlany PUSH-PUSH	● zielony
B88-N1201	627/KLPg kryty podświetlany PUSH-PUSH	● żółty
B88-N1206	627/KLPn kryty podświetlany PUSH-PUSH	● niebieski
B88-N1200	627/KLPt kryty podświetlany PUSH-PUSH	○ przezroczysty



TYP 627

627/WL... Napęd wystający podświetlany o samoczynnym powrocie

Nr katal.	Typ	Kolor guzika
B88-N2102	627/WLb wystający podświetlany	○ biały
B88-N2107	627/WLc wystający podświetlany	● czerwony
B88-N2105	627/WLz wystający podświetlany	● zielony
B88-N2101	627/WLg wystający podświetlany	● żółty
B88-N2106	627/WLn wystający podświetlany	● niebieski
B88-N2100	627/WLt wystający podświetlany	○ przezroczysty



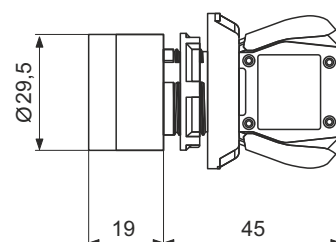
627/WLP... Napęd wystający podświetlany bez samoczynnego powrotu typu PUSH-PUSH

Nr katal.	Typ	Kolor guzika
B88-N2202	627/WLPb wystający podświetlany PUSH-PUSH	○ biały
B88-N2207	627/WLPc wystający podświetlany PUSH-PUSH	● czerwony
B88-N2205	627/WLPz wystający podświetlany PUSH-PUSH	● zielony
B88-N2201	627/WLPg wystający podświetlany PUSH-PUSH	● żółty
B88-N2206	627/WLPn wystający podświetlany PUSH-PUSH	● niebieski
B88-N2200	627/WLPt wystający podświetlany PUSH-PUSH	○ przezroczysty



627/OL... Napęd z osłoną podświetlany o samoczynnym powrocie

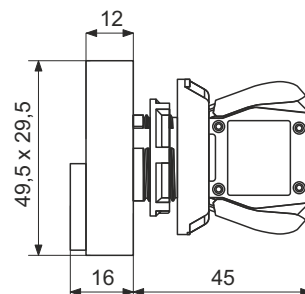
Nr katal.	Typ	Kolor guzika
B88-N3102	627/OLb bez blokady	○ biały
B88-N3107	627/OLc bez blokady	● czerwony
B88-N3105	627/OLz bez blokady	● zielony
B88-N3101	627/OLg bez blokady	● żółty
B88-N3106	627/OLn bez blokady	● niebieski



PRZYCISKI STEROWNICZE

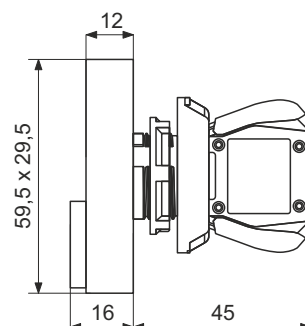
627/Szc... Napęd dwuprzyciskowy

Nr katalog.	Typ	Guzik 1	Guzik 2
B88-N500C	627/Szc	● zielony	● czerwony
B88-N501C	627/SzcT	● zielony "I"	● czerwony "O"
B88-N502C	627/SzcW	● zielony	● czerwony wystający
B88-N503C	627/SzcWT	● zielony "I"	● czerwony wystający "O"



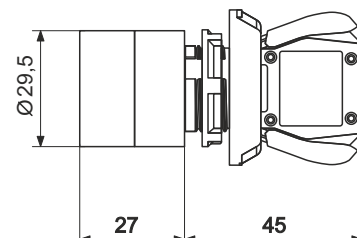
627/SLzc... Napęd dwuprzyciskowy z lampką

Nr katalog.	Typ	Guzik 1	Guzik 2
B88-N510C	627/SLzc	● zielony	● czerwony
B88-N511C	627/SLzcT	● zielony "I"	● czerwony "O"
B88-N512C	627/SLzcW	● zielony	● czerwony wystający
B88-N513C	627/SLzcWT	● zielony "I"	● czerwony wystający "O"



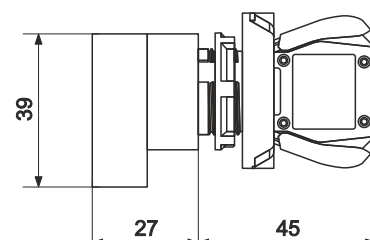
627/P*Z... Napęd pokrętny z krótką dźwignią

Nr katalog.	Typ	Działanie	Kolor
B88-N6013	627/P2Z	↙	● czarny
B88-N6023	627/P2Zpp	↙↘	● czarny
B88-N6033	627/P3Z	↙↘↕	● czarny
B88-N6043	627/P3Zpc	↙↘↕↙↘	● czarny
B88-N6053	627/P3Zpl	↙↘↕↙	● czarny
B88-N6063	627/P3Zpp	↙↘↕↙↘	● czarny
B88-N6073	627/P4Z	↙↘↕↙↘↕	● czarny
B88-N6083	627/P4Zpp	↙↘↕↙↘↕↙↘	● czarny



627/PD*Z... Napęd pokrętny z długą dźwignią

Nr katalog.	Typ	Działanie	Kolor
B88-N6113	627/PD2Z	↙	● czarny
B88-N6123	627/PD2Zpp	↙↘	● czarny
B88-N6133	627/PD3Z	↙↘↕	● czarny
B88-N6143	627/PD3Zpc	↙↘↕↙↘	● czarny
B88-N6153	627/PD3Zpl	↙↘↕↙	● czarny
B88-N6163	627/PD3Zpp	↙↘↕↙↘	● czarny
B88-N6173	627/PD4Z	↙↘↕↙↘↕	● czarny
B88-N6183	627/PD4Zpp	↙↘↕↙↘↕↙↘	● czarny

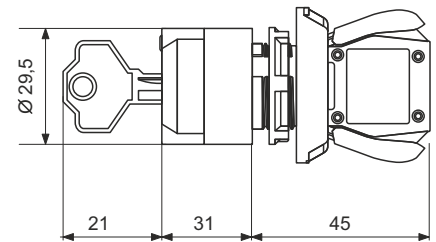


TYP 627

PRZYCISKI STEROWNICZE

627/Z*... Napęd pokrętny z kluczem

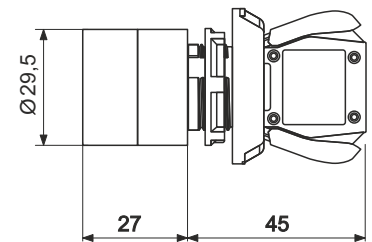
Nr katalog.	Typ	Działanie	Kolor
B88-N6313	627/Z2kl	dwie pozycje z podtrzymaniem, wyjęcie klucza - lewo	● czarny
B88-N6323	627/Z2klp	dwie pozycje z podtrzymaniem, wyjęcie klucza - lewo, prawo	● czarny
B88-N6333	627/Z2ppkl	dwie pozycje powrót z prawej, wyjęcie klucza - lewo	● czarny
B88-N6343	627/Z3kc	trzy pozycje z podtrzymaniem, wyjęcie klucza - środek	● czarny
B88-N6353	627/Z3klp	trzy pozycje z podtrzymaniem, wyjęcie klucza - lewo, prawo	● czarny
B88-N6363	627/Z3kl	trzy pozycje z podtrzymaniem, wyjęcie klucza - lewo	● czarny
B88-N6373	627/Z3klcp	trzy pozycje z podtrzymaniem, wyjęcie klucza - lewo, środek, prawo	● czarny
B88-N6383	627/Z3pcck	trzy pozycje powrót do środka, wyjęcie klucza - środek	● czarny



627/P*L... Napęd pokrętny podświetlany

Nr katalog.	Typ	Działanie
B88-N621□	627/P2Lppc	dwie pozycje powrót z prawej
B88-N622□	627/P2L	dwie pozycje z podtrzymaniem
B88-N623□	627/P3L	trzy pozycje z podtrzymaniem
B88-N624□	627/P3Lpp	trzy pozycje powrót z prawej
B88-N625□	627/P3Lpc	trzy pozycje powrót do środka
B88-N626□	627/P3Lpl	trzy pozycje powrót z lewej

- 0 - przezroczysty
- 1 - żółty
- 5 - zielony
- 6 - niebieski
- 7 - czerwony



TYP 627

627/J*1... Joystick 1 pozycja

Wszystkie wykonania 627/J są w zestawie z łącznikami

Wysokość H=79	Wysokość H=55	Typ	Opis
B88-J1113	B88-J2113	627/J*11	A - impulsowy
B88-J1123	B88-J2123	627/J*12	A - stabilny

* - wysokość H

627/J*2... Joystick 2 pozycje

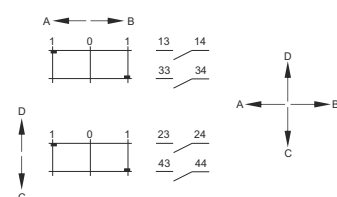
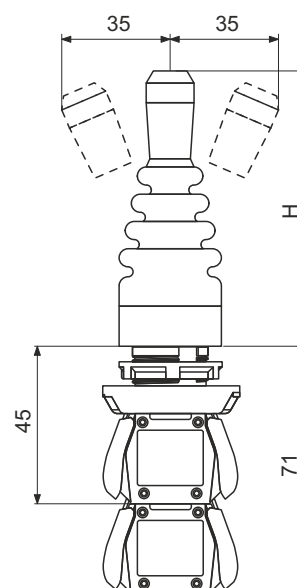
Wysokość H=79	Wysokość H=55	Typ	Opis
B88-J1213	B88-J2213	627/J*21	A-B - impulsowy
B88-J1223	B88-J2223	627/J*22	A - stabilny, B - impulsowy
B88-J1233	B88-J2233	627/J*23	A-B - stabilny

* - wysokość H

627/J*4... Joystick 4 pozycje

Wysokość H=79	Wysokość H=55	Typ	Opis
B88-J1413	B88-J2413	627/J*41	A-B-C-D - impulsowy
B88-J1423	B88-J2423	627/J*42	A - stabilny, B-C-D - impulsowy
B88-J1433	B88-J2433	627/J*43	A-B - stabilny, C-D - impulsowy
B88-J1443	B88-J2443	627/J*44	A-B-C - stabilny, D - impulsowy
B88-J1453	B88-J2453	627/J*45	A-B-C-D - stabilny

* - wysokość H



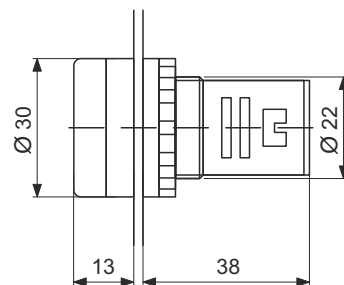
PRZYCISKI STEROWNICZE

627/LL... Lampki LED

Lampki dzięki zastosowaniu technologii LED charakteryzują się długą żywotnością i niskim poborem prądu

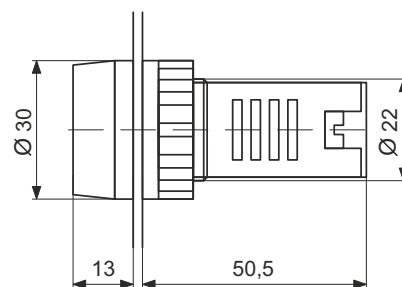
Prąd znamionowy	12mA~140mA
Rezystancja izolacji	>2MΩ
Żywotność	>30 000 h
Strumień świetlny	>60 cd/m ²
Stopień ochrony	IP20 (IP65 po zainstalowaniu)

12V AC/DC	24V AC/DC	127V AC/DC	220V AC	Kolor
B88-N7017	B88-N7027	B88-N7037	B88-N7047	● czerwony
B88-N7011	B88-N7021	B88-N7031	B88-N7041	● żółty
B88-N7015	B88-N7025	B88-N7035	B88-N7045	● zielony
B88-N7016	B88-N7026	B88-N7036	B88-N7046	● niebieski
B88-N7012	B88-N7022	B88-N7032	B88-N7042	○ biały



627/Bz... Brzęczyk

12V AC/DC	24V AC/DC	127V AC/DC	220V AC	Kolor
B88-N8013	B88-N8023	B88-N8033	B88-N8043	● czarny



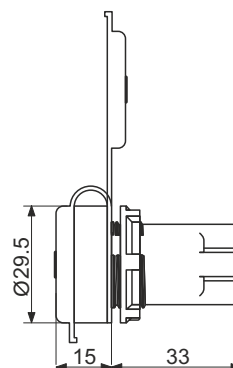
627/BLz... Brzęczyk LED

12V AC/DC	24V AC/DC	127V AC/DC	220V AC	Kolor
B88-N8117	B88-N8127	B88-N8137	B88-N8147	● czerwony



627/USB2.0

Nr katal.	Typ	Kolor
B88-NA103	627/USB2.0	● czarny



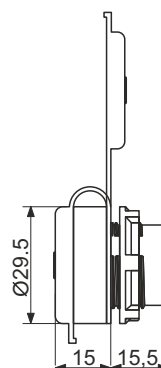
627/USB3.0

Nr katal.	Typ	Kolor
B88-NA203	627/USB3.0	● czarny



627/RJ45

Nr katal.	Typ	Kolor
B88-NB103	627/RJ45	● czarny



TYP 627

PRZYCISKI STEROWNICZE

627/A... Adapter do przycisków serii 627



Nr katal.	Typ	Kolor
B88-A1000	627/A	● czarny

Łączniki do przycisków serii 627

Nr katal.	Nazwa	Diagram działania	Opis	Kolor
B88-L1007	PCX1030N		Łącznik NC do 627	● czerwony
B88-L2005	PCX1040N		Łącznik NO do 627	● zielony
B88-L3008	PCX1041N		Łącznik NO tylko do Joystick 4 pozycje	● szary
B88-L4004	PCX1042N		Łącznik NO prowadzący do przycisków PUSH-PUSH	● brązowy



Oprawy z LED do przycisków serii 627

12V AC/DC	24V AC/DC	110V AC/DC	230V AC	Kolor
B88-O0117	B88-O0127	B88-O0137	B88-O0147	● czerwony
B88-O0111	B88-O0121	B88-O0131	B88-O0141	● żółty
B88-O0115	B88-O0125	B88-O0135	B88-O0145	● zielony
B88-O0116	B88-O0126	B88-O0136	B88-O0146	● niebieski
B88-O0112	B88-O0122	B88-O0132	B88-O0142	○ biały



Pierścień gwintowany do przycisków serii 627

Nr katal.	Typ	Kolor
B88-A2000	627/PG	● czarny



Klucz do mocowania pierścienia gwintowanego do przycisków serii 627

Nr katal.	Typ	Kolor
B88-A3000	627/C	● czarny



Pokryvky ochronne do gniazd USB i RJ45

USB 2.0	USB 3.0	RJ45	Kolor
B88-NAA03	B88-NAB03	B88-NBA03	● czarny



Płytki żółte oznaczenie przycisku bezpieczeństwa

Nr katal.	Opis
B85-4001	bez napisów na żółtym lub białym tle Ø60
B85-4011	z napisem EMERGENCY na żółtym tle Ø60



Tabliczka do oznaczania przycisku

Nr katal.	Opis
B85-T003	tabliczka bez napisów



PRZYCISKI STEROWNICZE

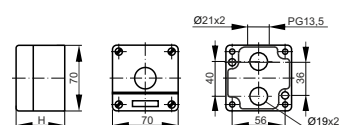
Obudowy typu N-526 do przycisków typu 627 i N-527

Dane znamionowe

Norma	IEC EN 60947-5-1
Materiał	ABS
Kolor obudowy	szary RAL 7035
Kolor pokrywki	szary RAL 7035 i żółty RAL 1033
Uszczelka	spieniony kauczuk
Stopień ochrony	IP65 zgodnie z CEI EN 60523
Stosowane dławnice	PG 13,5 lub M20

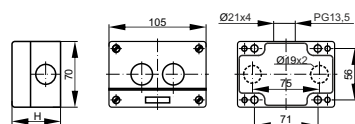
Obudowa z 1 otworem

Nr katal.	Typ	Kolor	H [mm]
B85-1108	N-526/1N	● szary	51
B85-1101	N-526/1N	● żółto-szary	51
B85-1118	N-526/1W	● szary	74
B85-1111	N-526/1W	● żółto-szary	74



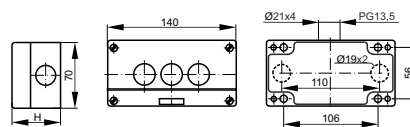
Obudowa z 2 otworami

Nr katal.	Typ	Kolor	H [mm]	l [mm]
B85-1208	N-526/2N	● szary	51	40
B85-1218	N-526/2W	● szary	74	40



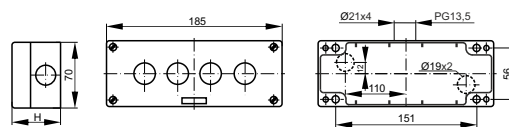
Obudowa z 3 otworami

Nr katal.	Typ	Kolor	H [mm]	l [mm]
B85-1308	N-526/3N	● szary	51	40
B85-1318	N-526/3W	● szary	74	40



Obudowa z 4 otworami

Nr katal.	Typ	Kolor	H [mm]	l [mm]
B85-1408	N-526/4N	● szary	51	40
B85-1418	N-526/4W	● szary	74	40



OBUDOWY

Obudowy aluminiowe

Dane znamionowe

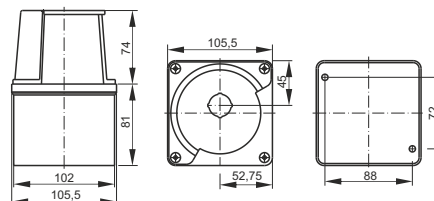
Norma	IEC 60947-5-1/EN 60947-5-1
Materiał	AlSi9Cu*
Kolor żółty	RAL 1023
Kolor szary	RAL 7035
Stopień ochrony	IP65
Temperatura pracy	-25...+70°C
Średnica otworów	22,5mm
Rozstaw otworów	60x50mm

* wg normy EN AB-47100

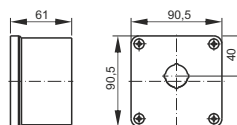


Typ	SAM 120-B*
Nr katal.	B85-Y11B

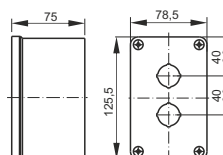
*z osłoną zabezpieczającą



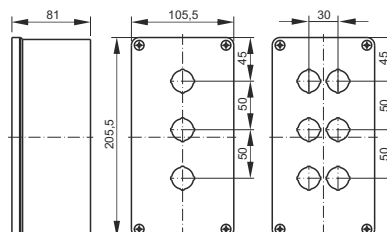
Typ	SAM 100-B	SAM 100-D
Nr katal.	B85-Y01B	B85-Y01D



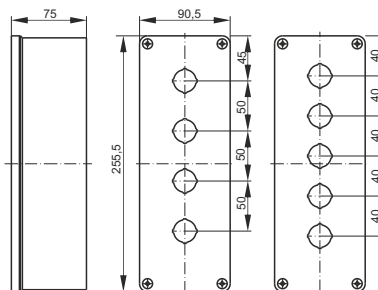
Typ	SAM 106-B
Nr katal.	B85-Y04B



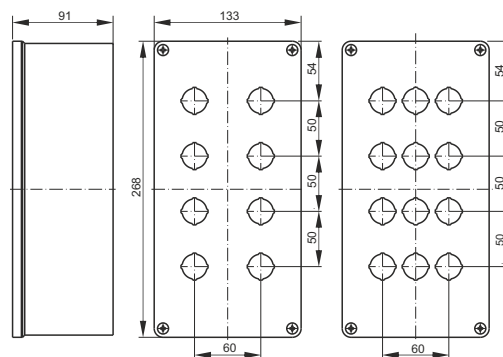
Typ	SAM 107-B	SAM 113-B
Nr katal.	B85-Y05B	B85-Y08B



Typ	SAM 109-B	SAM 111-B
Nr katal.	B85-Y06B	B85-Y07B



Typ	SAM 115-B	SAM 116-B
Nr katal.	B85-Y09B	B85-Y10B



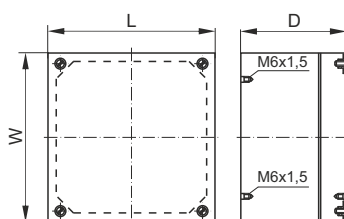
PRZYCISKI STEROWNICZE

Obudowy ze stali nierdzewnej

Dane znamionowe

Norma	IEC 60947-5-1/EN 60947-5-1
Materiał	stal nierdzewna AISI 304
Średnica otworów	22,5mm
Rozstaw otworów	60x50mm
Stopień ochrony	IP65
Temperatura pracy	-25...+70°C

Typ	Ilość otw.	Wymiary [mm]		
		L	W	D
SAX 10	1	100	100	90
SAX 20	2	100	160	90
SAX 30	3	100	220	90
SAX 40	4	100	280	90
SAX 41	4	150	160	120
SAX 60	6	150	220	120
SAX 1000	zestaw montażowy			



Typ	SAX 10
Nr katal.	B85-Y300



Typ	SAX 20
Nr katal.	B85-Y310



Typ	SAX 30
Nr katal.	B85-Y320



Typ	SAX 40
Nr katal.	B85-Y330



Typ	SAX 41
Nr katal.	B85-Y340



Typ	SAX 60
Nr katal.	B85-Y350

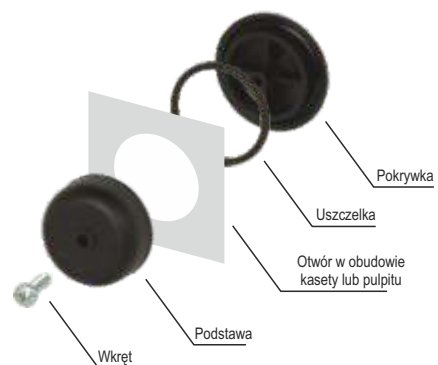


Typ	SAX 1000
Nr katal.	B85-Y360

OBUDOWY

Zaślepka na nieużywane otwory

Nr katal.	Kolor
B85-U003	● czarna



SA Płytki z zaciskiem ochronnym

Nr katal.	Nazwa	Opis
B85-9100	SA1	plytka z zaciskiem ochronnym do obudów N-526/1
B85-9200	SA2	plytka z zaciskiem ochronnym do obudów N-526/2
B85-9300	SA3	plytka z zaciskiem ochronnym do obudów N-526/3
B85-9400	SA4	plytka z zaciskiem ochronnym do obudów N-526/4



PRZYCISKI STEROWNICZE

Ręczne kasety sterownicze DLAP

Kasety sterownicze DLAP do operowania suwnicami i podnośnikami to połączenie doskonałej ergonomii, innowacyjnego projektu i materiałów, wykorzystujące najnowocześniejsze technologie.

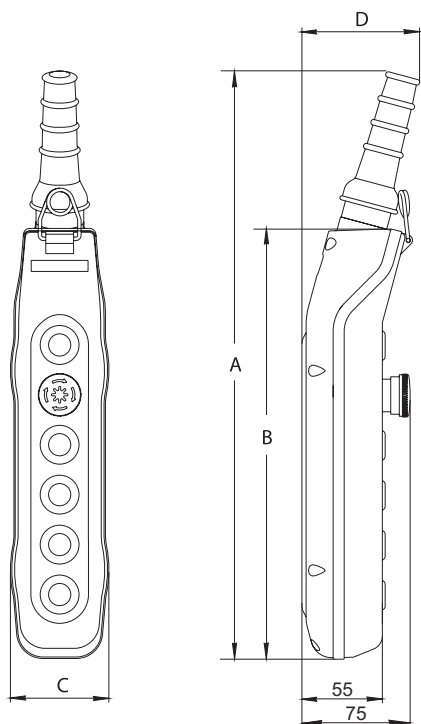
Zaprojektowane w sposób zapewniający łatwą obsługę i bezawaryjną pracę w ciężkich warunkach. Wszystkie materiały mające bezpośredni kontakt z otoczeniem są odporne na działanie czynników atmosferycznych, oleje, zmiany temperatur oraz wstrząsoodporne. Gumowe uszczelki zapewniają optymalną ochronę przed pyłem i płynami. Przyciski posiadają samoczyszczące styki ze stopu srebra.

Producent gwarantuje zgodność kaset z następującymi dyrektywami i normami UE:

- 98/37 CE Dyrektywa Maszynowa
- 2006/95 CE Dyrektywa Niskonapięciowa
- 93/68 CEE Dyrektywa Niskonapięciowa
- 2004/108 CE Dyrektywa o Kompatybilności Elektromagnetycznej
- EN 60204-32 Bezpieczeństwo Maszyn
- EN 60947-1 Aparatura Rozdzielcza i Sterownicza Niskonapięciowa
- EN 60947-5-1 Aparaty i Łączniki Sterownicze

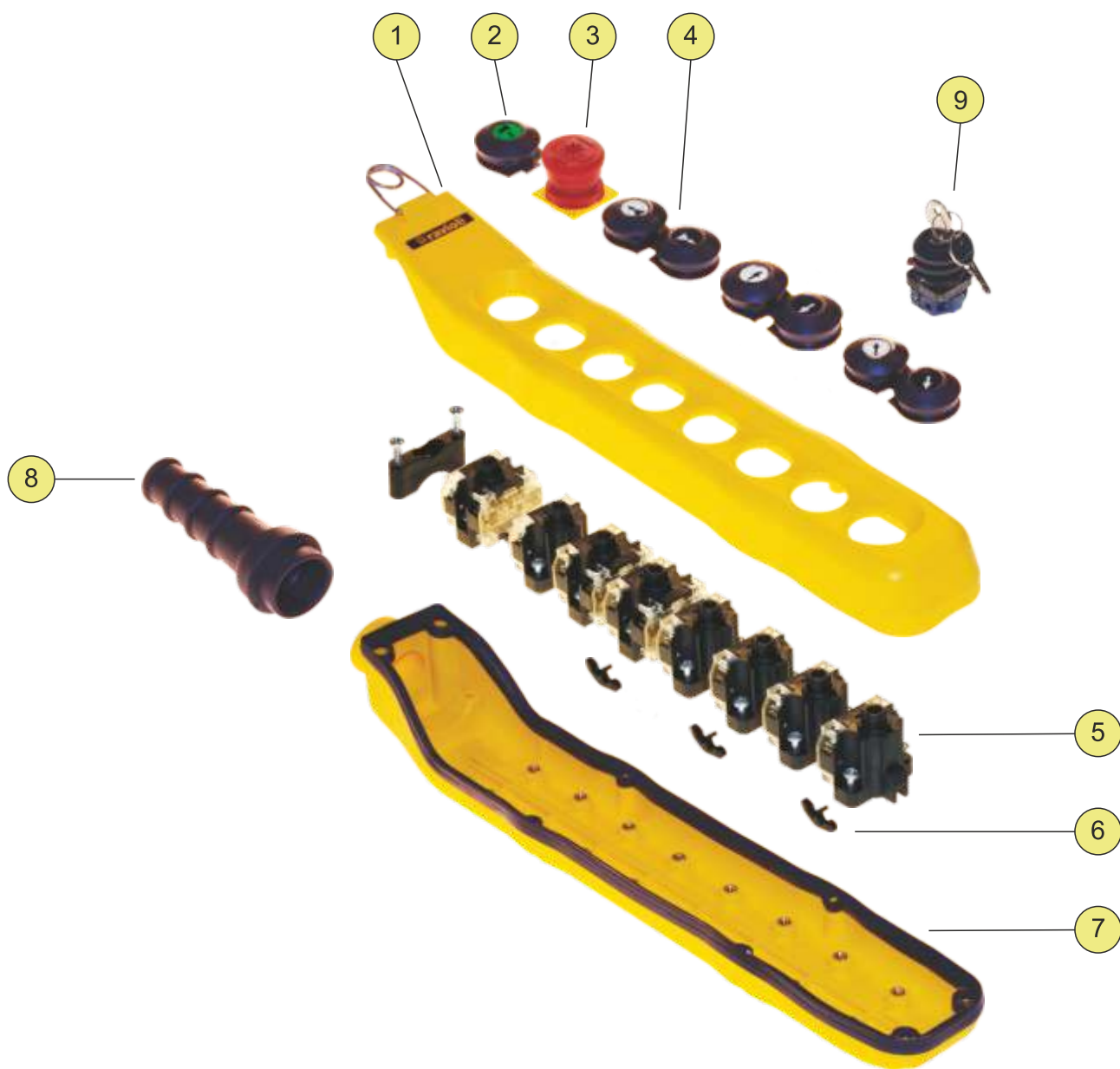
Dane techniczne

TYP	DLAP
Napięcie znamionowe łączeniowe U_e	AC15: 24/48/120/240/400V DC13: 24/48/125/250V
Prądy znamionowe łączeniowe I_e	AC15: 10/10/6/3/1,9A DC13: 5/5/2,2/1,1A
Kategorie użytkowania	AC - 15 DC - 13
Napięcie znamionowe izolacji U_i	660V
Napięcie znamionowe udarowe wytrzymywane U_{imp}	2,5kV
Prąd cieplny w powietrzu I_{th} (IEC 60947-5-1) $0 < 40^\circ C$	10A
Stopień ochrony	IP65
Zabezpieczenie przeciw wstrząsom elektrycznym	Klasa II
Trwałość mechaniczna	3×10^6 cykli/h
Temperatura otoczenia	-25...+70°C
Pozycja montażu	dowolna



Ilość przycisków	Wymiary				Waga
	A	B	C	D	
2	264mm	166mm	66mm	77mm	0,280kg
4	336mm	238mm	66mm	77mm	0,430kg
6	424mm	310mm	71mm	82mm	0,590kg
8	496mm	382mm	71mm	82mm	0,750kg

DLAP



DLAP

Nr.	Nazwa
1	Pokrywa obudowy
2	Napęd przycisku z symbolem
3	Napęd przycisku bezpieczeństwa
4	Napęd przycisku progresywnego (np. do załączania pierwszej, a następnie drugiej prędkości silnika)
5	Łączniki przycisków
6	Blokada mechaniczna
7	Podstawa obudowy
8	Dławik gumowy
9	Napęd z kluczykiem

PRZYCISKI STEROWNICZE

DLAP2A - 2 PRZYCISKI (górze / dół)

Nr katal.	Typ
B23-1001	DLAP2A



DLAP2B - 2 PRZYCISKI (start / stop)

Nr katal.	Typ
B23-1002	DLAP2B



DLAP3A - 3 PRZYCISKI (stop / góra / dół)

Nr katal.	Typ
B23-2001	DLAP3A



DLAP4A - 4 PRZYCISKI (start / stop / góra / dół)

Nr katal.	Typ
B23-2002	DLAP4A



DLAP4B - 4 PRZYCISKI (start (alarm) / stop / góra - progresywny / dół - progresywny)

Nr katal.	Typ
B23-2003	DLAP4B



DLAP4C - 4 PRZYCISKI (stop / góra / dół / kluczyk)

Nr katal.	Typ
B23-2004	DLAP4C



DLAP6A - 6 PRZYCISKÓW (start - alarm / stop / góra / dół / prawo / lewo)

Nr katal.	Typ
B23-3001	DLAP6A



DLAP

DLAP6B - 6 PRZYCISKÓW

(start - alarm / stop / góra - progresywny / dół - progresywny / prawo / lewo)

Nr katal.	Typ
B23-3002	DLAP6B



DLAP6C - 6 PRZYCISKÓW

(kluczyk / stop / góra / dół / prawo / lewo)

Nr katal.	Typ
B23-3003	DLAP6C



DLAP8A - 8 PRZYCISKÓW

(start - alarm / stop / góra / dół / skos - góra / skos - dół / prawo / lewo)

Nr katal.	Typ
B23-4001	DLAP8A



DLAP8B - 8 PRZYCISKÓW

(start - alarm / stop / góra - progresywny / dół - progresywny / skos - góra / skos - dół / prawo / lewo)

Nr katal.	Typ
B23-4002	DLAP8B



DLAP8C - 8 PRZYCISKÓW

(start - alarm / stop / góra - progresywny / dół - progresywny / skos - góra, progresywny) / skos - dół, progresywny / prawo / lewo)

Nr katal.	Typ
B23-4003	DLAP8C



DLAP8D - 8 PRZYCISKÓW

(start - alarm / stop / góra - progresywny / dół - progresywny / skos - góra, progresywny / skos - dół, progresywny / prawo - progresywny / lewo - progresywny)

Nr katal.	Typ
B23-4004	DLAP8D

