

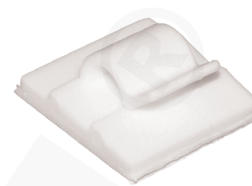
## CECHY I KORZYŚCI



łatwy montaż płaskich przewodów



pewny montaż do obudowy dzięki zastosowaniu taśmy samoprzylepnej



## DANE LOGISTYCZNE

W opakowaniu [szt.] 100

## DANE MECHANICZNE

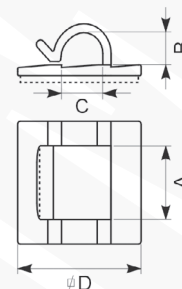
Materiał PA 6

Bezhalogenowe tak

Mocowanie samoprzylepne

Kolor biały

Temperatura pracy [°C] -30 ÷ +60



## CERTYFIKATY I NORMY

Klasa palności UL 94 V2 (białe); UL 94 V0 (czarne);

## UWAGA!

Przed przyklejeniem powierzchnię konstrukcji należy oczyścić z kurzu i tłuszczu benzyną ekstrakcyjną. Element należy docisnąć do przyklejanej powierzchni.

Palność V0 nie dotyczy taśmy klejącej.

Typ	Indeks Ergom	Maksymalne obciążenie statyczne [g]	A	B	C	D
E31 (100 SZT.)	E01EM-01020400100	125	10	5	4,5	19 x 19
E32 (100 SZT.)	E01EM-01020400200	225	16	15	18	26 x 26

