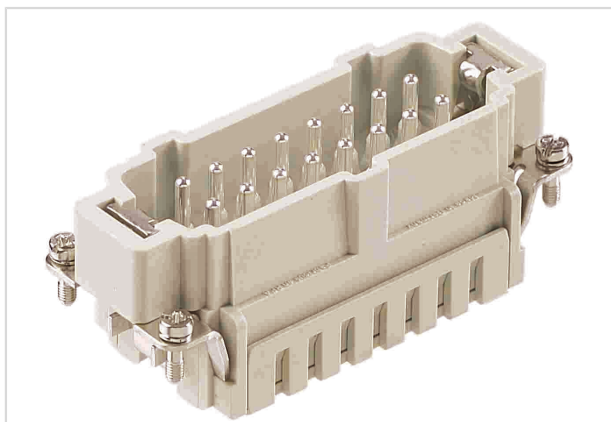


Han 16 ES-M insert



Ilustracje mają charakter wyłącznie poglądowy. Należy zapoznać się z opisem produktu.

Numer części	09 33 016 2616
Specyfikacje	Han 16 ES-M insert
HARTING eCatalogue	https://b2b.harting.com/09330162616

Identyfikacja

Kategoria	Wkłady
Seria	Han [®] ES

Wersja

Metoda przyłączenia	Przyłączenie typu klatkowego
Rodzaj (męski/żeński)	Męski
Rozmiar	16 B
Liczba kontaktów	16
Kontakt PE	Tak

Charakterystyka techniczna

Przekrój przewodu	0.14 ... 2.5 mm ²
Przekrój przewodu	AWG 26 ... AWG 14
Prąd znamionowy	16 A
Napięcie znamionowe	500 V
Znamionowe napięcie udarowe	6 kV
Stopień zanieczyszczenia	3
Napięcie znamionowe zgodne z UL	600 V
Napięcie znamionowe zgodnie z CSA	600 V
Rezystancja izolacji	>10 ¹⁰ Ω
Rezystancja styku	≤3 mΩ
Długość odizolowania	7 ... 9 mm

Charakterystyka techniczna

Ograniczenie temperaturowe	-40 ... +125 °C
Ilość łączy	≥500

Właściwości materiału

Materiał (wkładu)	Poliwęglan (PC)
Kolor (wkład)	RAL 7032 (szary żwirowy)
Materiał (kontaktów)	Stop miedzi
Powierzchnia (kontakty)	Posrebrzane
Klasa palności materiału zgodnie z UL 94	V-0
RoHS	zgodny z wyłączeniem
RoHS zwolnienia	6c): Stop miedzi zawierający do 4 % ołowiu masowo
ELV status	zgodny z wyłączeniem
China RoHS	50
REACH Aneks XVII substancje	Niezawarte
REACH ANEKS XIV substancje	Niezawarte
REACH SVHC substancje	Tak
REACH SVHC substancje	Potassium 1,1,2,2,3,3,4,4,4-nonafluorobutane-1-sulphonate Ołów
Numer ECHA SCIP	1e38d35d-d1be-4585-8e03-95faccd739bf
Propozycja Kalifornijska 65	Tak
Propozycja Kalifornijska 65	Ołów Nikiel
Ochrona przeciwpożarowa w pojazdach szynowych	EN 45545-2 (2020-08)
Zestaw wymagań z poziomami zagrożeń	R22 (HL 1-3) R23 (HL 1-3)

Specyfikacje i zgodność

Dane techniczne	EN 60664-1 IEC 61984
Certyfikaty	DNV GL
UL / CSA	UL 1977 ECBT2.E235076 UL 2237 PVVA2.E318390 CSA-C22.2 No. 182.3 PVVA8.E318390

Informacje handlowe

Rozmiar opakowania	1
--------------------	---



Pushing Performance
Since 1945

Informacje handlowe

Waga netto	82 g
Kraj pochodzenia	Niemcy
Numer europejskiej taryfy celnej	85366990