

Plik PDF

Numer produktu: 07.313.4155.0

Płytką kończąca WTP 6/10



Numer produktu	07.313.4155.0
EAN	4049088178818
Jednostka zamówienia	10

Dane techniczne

Ogólne

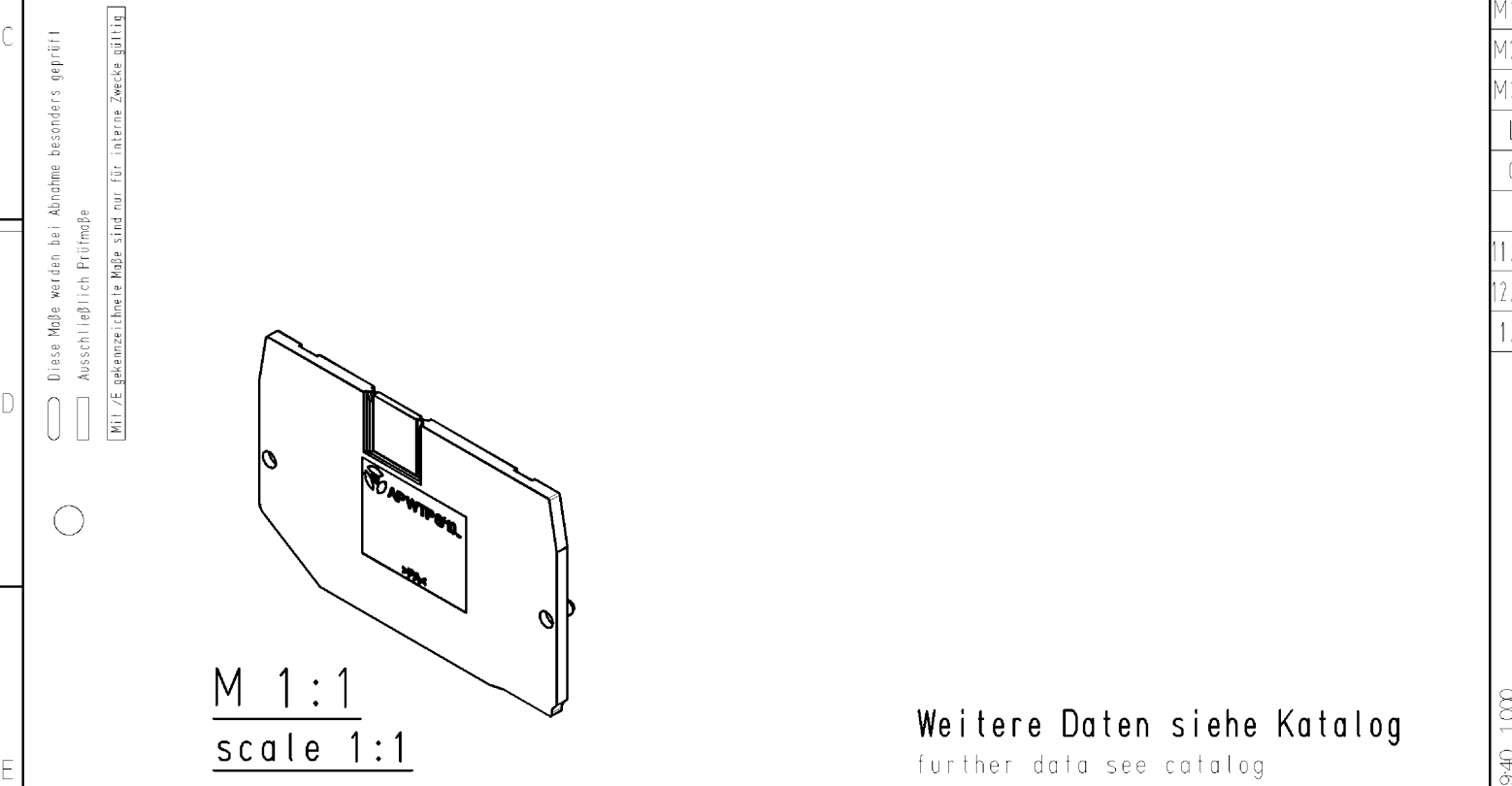
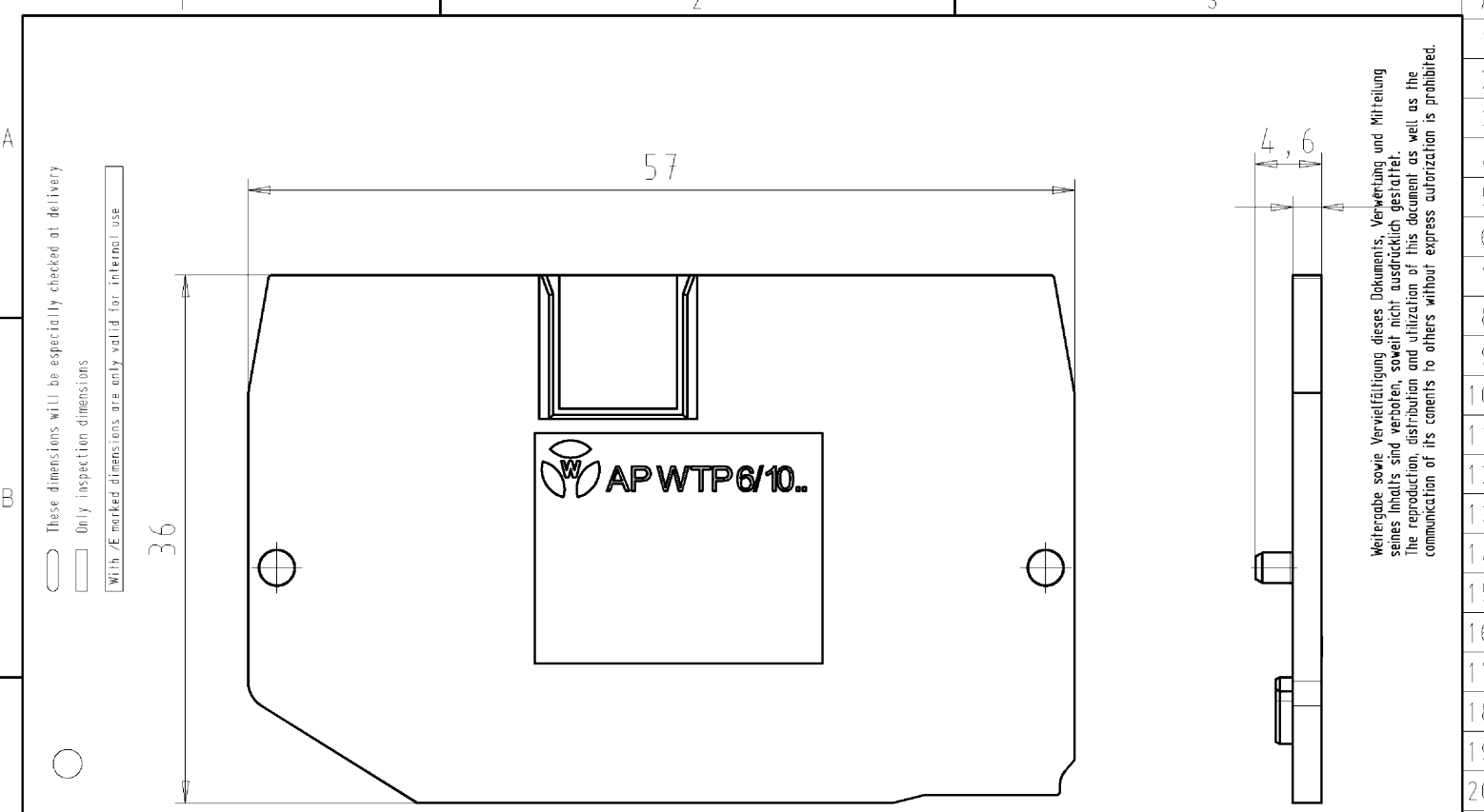
Kolor	Szary
Typ ścianki końcowej	Tak
Rodzaj podziału	Nie
Grubość	2 mm
Zapinane	Tak
Klasa niepalności izolacji zgodnie z UL94	V0
Długość	57 mm

Klasyfikacje

ECLASS 11	
ECLASS 8.1	27141133
ETIM 7.0	
ETIM 6.0	EC000886
ETIM 5.0	EC000886
ETIM 4.0	EC000886
ETIM 3.0	EC000886

Zgodność produktów

Zgodność z ROHS	Zgodny
Zgodność z REACH-SVHC	Zgodny



Weitergabe sowie Vervielfältigung dieses Dokuments, Verwertung und Mitteilung seines Inhalts sind verboten, soweit nicht ausdrücklich gestattet. Die Reproduktion, Distribution und Utilization of this document as well as the communication of its contents to others without express authorization is prohibited.

Tolerierung Size ISO 14405(☉)/Tolerance system Size ISO 14405(☉). (This ISO-standard describes the envelope principle. According to the envelope principle the deviations of form and parallelism are limited by the size tolerances).				ja/yes <input checked="" type="checkbox"/> Stoffverbots- und Deklarationsliste nach UU-TQM-05/03 ist einzuhalten. Conformity with Wieland document UU-TQM-05/03 (list of prohibited / declarable hazardous substances) to be declared!				
Freitoleranz nach - General tolerance		CAD - Zeichnung, keine manuellen Änderungen CAD - drawing, no manual modifications allowed		1.Verwendung: - First Use:		Blatt: 1 von 1 Sheet: 1 of 1		
	/	Werkstoff/Material	2013	Tag/Date	Name	Zeichnung Nr./Drawing No.	Index	
	/		gezeichnet drawn	22.01.	Eller			
	/		geprüft checked	-	-			
	/	Maßstab/Scale	Normgepr. Stand., check	-	-	Maße in mm/Dimensions are in mm		
	/	2:1	Ersatz für/Replacement for: -					
	/	Vol.	mm ³	Öfl./Surf.	mm ²			
	/	 wieland Elektrische Verbindungen	Type	Benennung/Tittle				
	/		WTP	ABSCHLUSSPLATTE				
Index	Datum / Blatt Date / Sheet	6/10...		end plate				
Änderung/Revision								

073134155001K_2 CADW3070 U0016728 2013-01-23T09:19:40 1.000