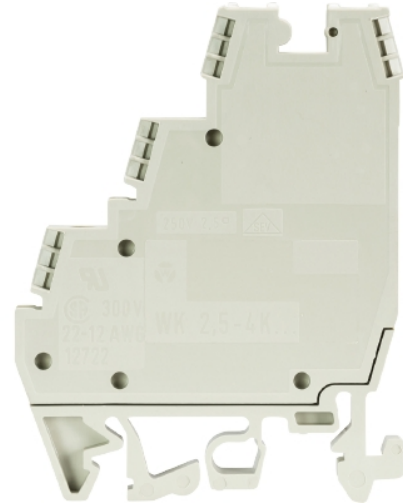


Plik PDF

Numer produktu: 57.503.7855.0

Złącze rozpoczynające WK 2,5-4 KI/U /V0

Złącze czujnikowe z połączeniem śrubowym; montaż na szynie TS 35 / TS 32, przekrój nominalny: 2.5 mm², szerokość: 6 mm, kolor: szary



Numer produktu	57.503.7855.0
EAN	4015573507814
Jednostka zamówienia	100

Certyfikaty/zatwierdzenia



Dane techniczne

Ogólne

Przekrój znamionowy	2.5 mm ²
Kolor	Szary
Liczba poziomów	3
Ilość przyłączy	1
Szerokość	6 mm
Obudowa izolowana	PA666
Klasa niepalności izolacji zgodnie z UL94	V0
Sposób montażu	Szyna DIN / typ G
Złącza szynowe dla instalacji elektrycznych	Nie

Dane techniczne

Prąd znamionowy	24 A
Napięcie znamionowe	250 V
Znamionowe napięcie udarowe	4 kV
Stopień zanieczyszczenia	3
Wymagana ścianka zamykająca	Nie
Typ materiału izolacyjnego	Termoplastyczny
Długość	53,4 mm

Dane techniczne UL/CSA

Przekrój UL	22-12 AWG
napięcie UL	300 V

prąd dla połączeń fabrycznych	25 A
Prąd dla połączeń innych	25 A
Przekrój CSA	22-12 AWG
napięcie CSA	300 V
Prąd CSA	25 A

Array

Wyświetlacz	Nie
Funkcja zasilania	Nie

Klasyfikacje

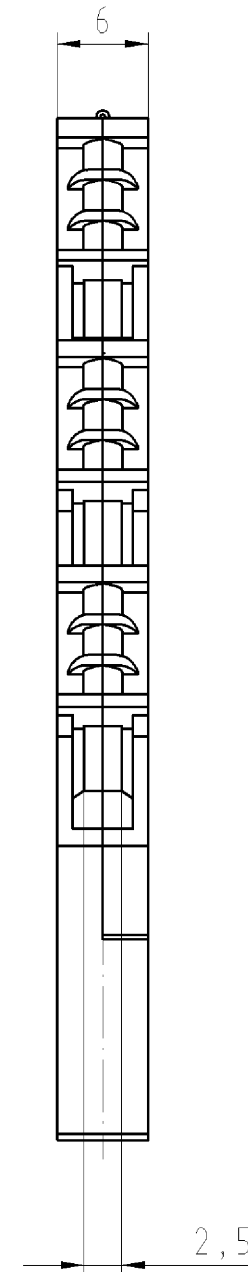
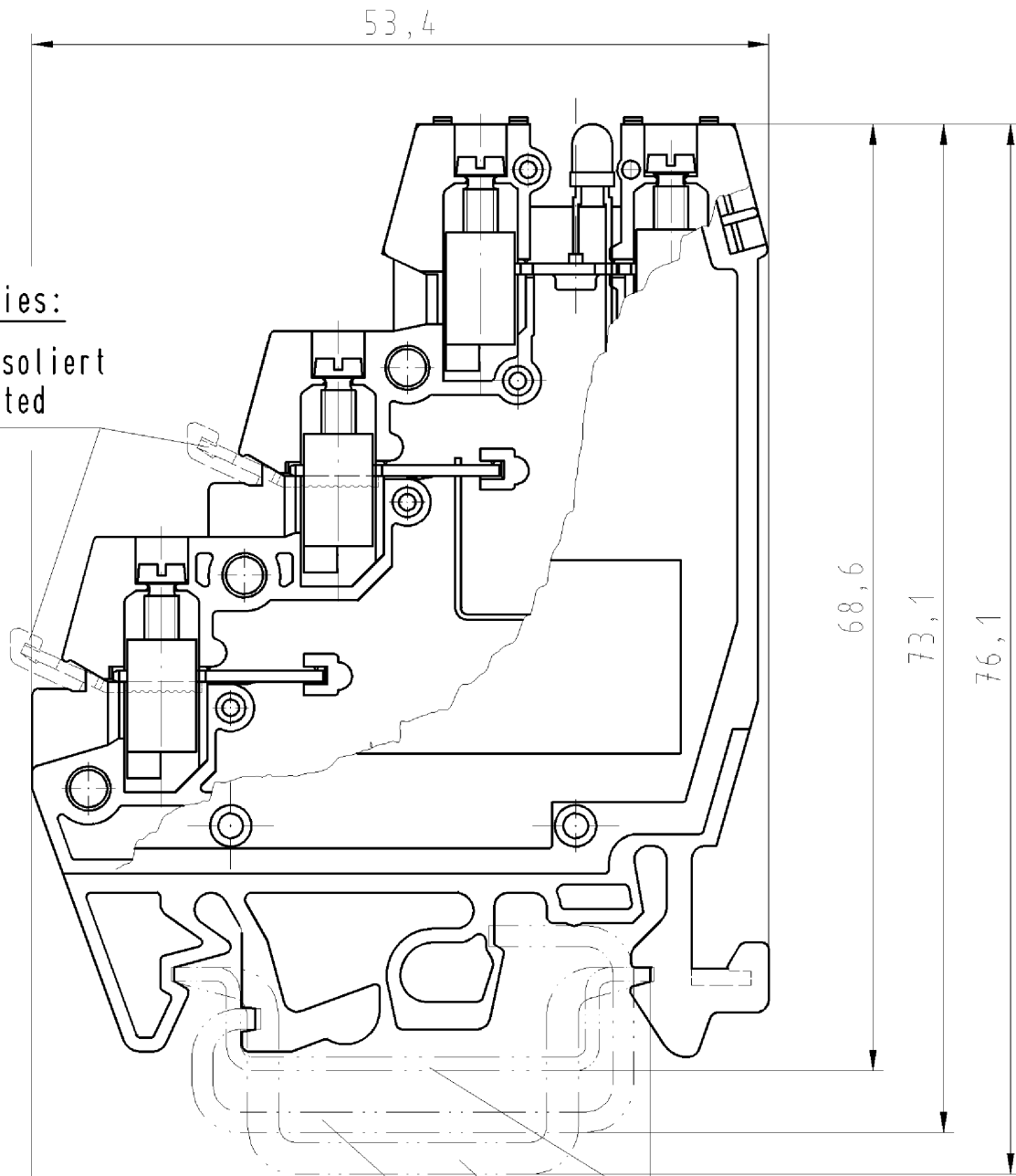
ECLASS 11	
ECLASS 8.1	27141128
ETIM 7.0	
ETIM 6.0	EC000900
ETIM 5.0	EC000900
ETIM 4.0	EC000900
ETIM 3.0	EC000900

Zgodność produktów

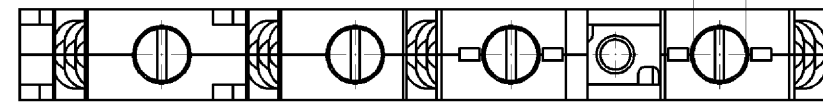
Zgodność z ROHS	Zgodne z wyjątkami
ROHS Exceptions	III-6(c)
Zgodność z REACH-SVHC	Zgłoszony
REACH substance	Lead
REACH CAS-Numbers	7439-92-1

○ Diese Maße werden bei Abnahme besonders geprüft
 ○ Ausschließlich Prüfmaße
 ○ Mit /E gekennzeichnete Maße sind nur für interne Zwecke gültig

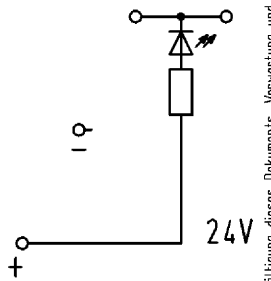
Zubehör/accessories:
 Verbindungssteg isoliert
 jumper bar insulated



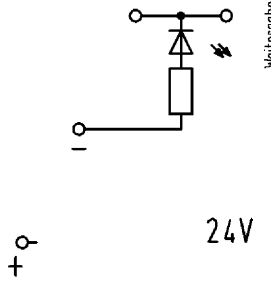
- Hutschiene EN 60715-35x7,5
mounting rail EN 60715-35x7,5
- Hutschiene EN 60715-35x15
mounting rail EN 60715-35x7,5
- G-Schiene EN 60715-G 32
mounting rail EN 60715-35x7,5



Schaltbild/diagram 57.503.7955.0



Schaltbild/diagram 57.503.8055.0



Weitergabe oder Vervielfältigung dieses Dokuments, Verwertung und Mitteilung seines Inhalts ist verboten, soweit nicht ausdrücklich gestattet. Die Reproduktion, Distribution und Nutzung dieses Dokuments sowie die Kommunikation mit Dritten ist ohne schriftliche Genehmigung des Herstellers ist ausdrücklich untersagt.

Weitere Daten siehe Katalog
 further data see catalog

Teile-Nr./part-nr.	Typ/type	Version/version
57.503.7855.0	WK 2,5-4 KI/U/V0	ohne LED/without LED
57.503.7955.0	WK 2,5-4 KI/U-N GN/V0	mit LED/with LED
57.503.8055.0	WK 2,5-4 KI/U-PGN/V0	mit LED/with LED

Freitoleranz nach		CAD - Zeichnung, keine manuellen Änderungen			1. Verwendung: -		Bl.: 1 von 1		
	Maßstab	Werkstoff und Oberfläche:		2003	Tag	Name		Zeichnung Nr.	Index
	2:1	Farbe: grau colour: grey		Entworfen	22.05.	Duetsch			
	Vol.	mm³	Oft.	mm²	Normgepr.	-	-	Ersatz für: -	
Buchstabe		Datum / Blatt		wieland Elektrische Verbindungen		Benennung			
Änderung						INITIATORENKLEMME initiator terminal			

575037855001K_4_CAD/MO26_Kurz_2004-09-03/13:39:35_1.000