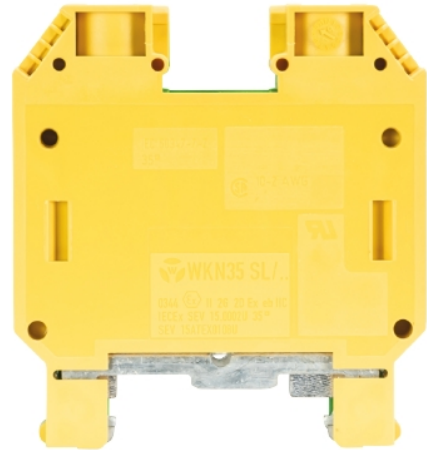


## Plik PDF

Numer produktu: 57.535.9055.0

Złącze PE WKN 35 SL

Złącze ochronne z połączeniem śrubowym; montaż na szynie TS 35, przekrój nominalny: 35 mm<sup>2</sup>, szerokość: 16 mm, kolor: żółto-zielony



Numer produktu	57.535.9055.0
EAN	4015573500112
Jednostka zamówienia	20

Certyfikaty/zatwierdzenia



ATEX



SEV-Ex



USA-Ex

## Dane techniczne

### Ogólne

Przekrój znamionowy	35 mm <sup>2</sup>
Kolor	Zielony/Żółty
Liczba poziomów	1
Ilość przyłączy	2
Szerokość	16 mm
Obudowa izolowana	PA666
Klasa niepalności izolacji zgodnie z UL94	V0
Wersja testowana przeciwwybuchowo "Ex e"	Tak
Sposób montażu	Szyna DIN / typ G
Złącza szynowe dla instalacji elektrycznych	Nie

### Dane techniczne

Napięcie znamionowe	800 V
Znamionowe napięcie udarowe	8 kV
Stopień zanieczyszczenia	3
Wymagana ścianka zamykająca	Nie
Typ materiału izolacyjnego	Termoplastyczny
Długość	63 mm

### Dane techniczne UL/CSA

Przekrój UL	10-2 AWG
napięcie UL	600 V

Przekrój CSA	10-2 AWG
napięcie CSA	600 V

**Dane techniczne IECEx**

	10 - 35
	10 - 50
	10 - 50

**Dane techniczne ATEX**

	10 - 35
	10 - 50
	10 - 50

**Klasyfikacje**

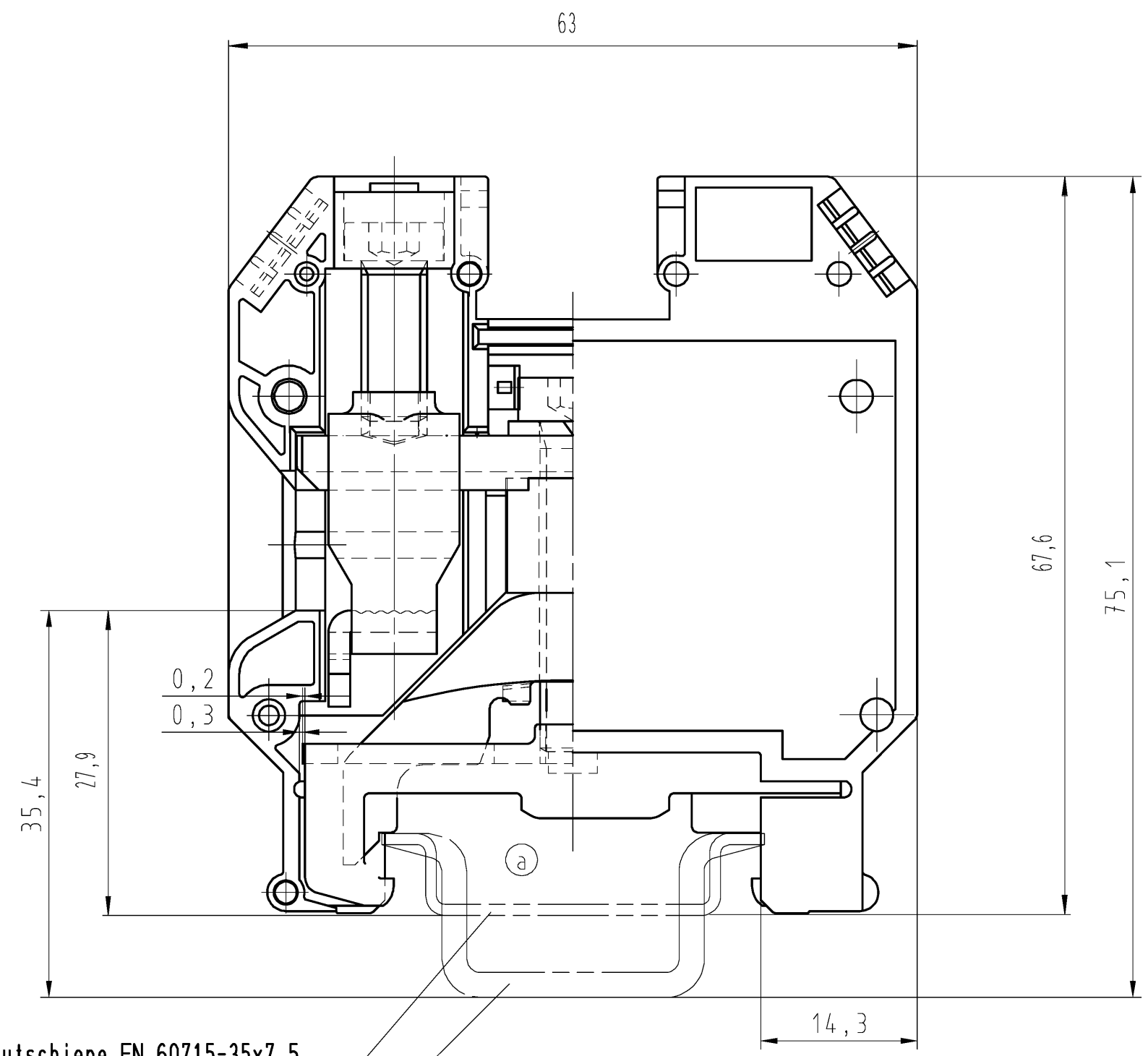
ECLASS 11	
ECLASS 8.1	27141141
ETIM 7.0	
ETIM 6.0	EC000901
ETIM 5.0	EC000901
ETIM 4.0	EC000901
ETIM 3.0	EC000901

**Zgodność produktów**

Zgodność z ROHS	Zgodne z wyjątkami
ROHS Exceptions	III-6(c)
Zgodność z REACH-SVHC	Zgłoszony
REACH substance	Lead
REACH CAS-Numbers	7439-92-1

These dimensions will be especially checked at delivery  
Only inspection dimensions  
With /E marked dimensions are only valid for internal use

Diese Maße werden bei Abnahme besonders geprüft  
Ausschließlich Prüfmaße  
Mit /E gekennzeichnete Maße sind nur für interne Zwecke gültig

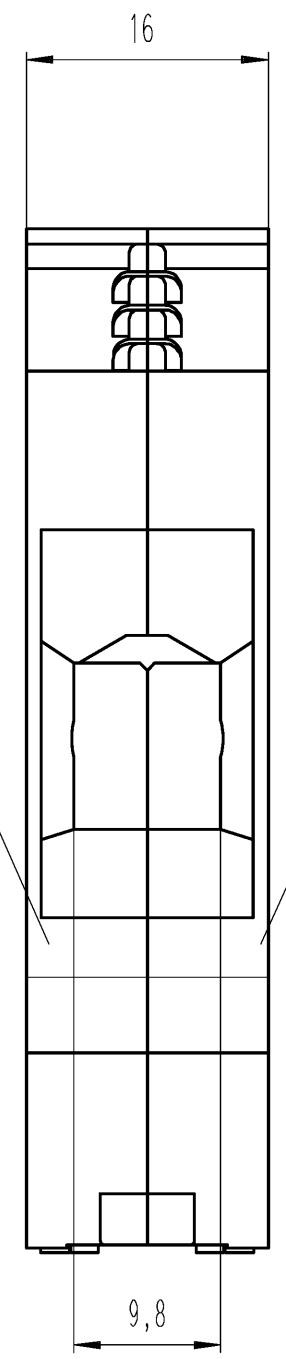


Hutschiene EN 60715-35x7,5  
mounting rail EN 60715-35x7,5

Hutschiene EN 60715-35x15  
mounting rail EN 60715-35x15

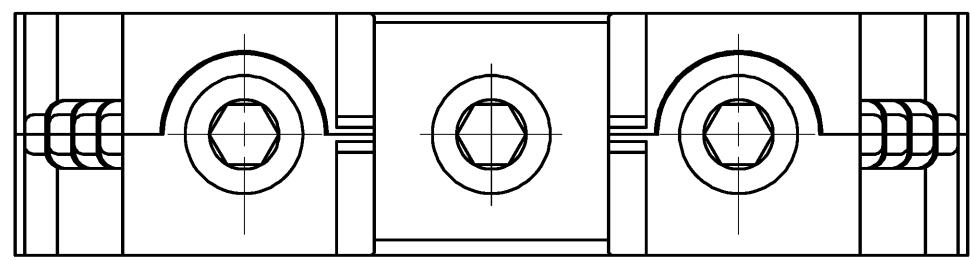
Farbe: grün  
colour: green

Farbe: gelb  
colour: yellow



Weitere Daten siehe Katalog  
further data see catalog

Teile - Nr. part-number	Typ type
57.535.9055.0	WKN 35 SL V0



Tolerierung Size ISO 14405 (E) / Tolerance system Size ISO 14405 (E). (This ISO-standard describes the envelope principle. According to the envelope principle the deviations of form and parallelism are limited by the size tolerances).				ja/yes <input checked="" type="checkbox"/> Stoffverbots- und Deklarationsliste nach WN 5020.010 ist einzuhalten. Conformity with Wieland document WN 5020.010 e (list of prohibited / declarable hazardous substances) to be declared!			
Freitoleranz nach General tolerance		CAD - Zeichnung, keine manuellen Änderungen CAD - drawing, no manual modifications allowed		1. Verwendung: - First Use:		Blatt: 1 von 1 Sheet: of 1	
/		Werkstoff/Material		2004 Tag/Date Name		Zeichnung Nr./Drawing No. Index	
/		Maßstab/Scale		gezeichnet drawn		T 57.535.9055.0 01K a	
/		2:1		geprüft checked		Maße in mm/Dimensions are in mm	
/		Vol. mm <sup>3</sup> Of l./Surf. mm <sup>2</sup>		Normgepr. Stand. check		Ersatz für/Replacement for: -	
/		www.wieland-electric.com		Type		Benennung/Title	
a 02.06.2015/ Index Datum / Blatt Date / Sheet		www.wieland-electric.com		SCHUTZLEITERKLEMME		Earth terminal	
Änderung/Revision							

Weitergabe sowie Vervielfältigung dieses Dokuments, Verwertung und Mitteilung seines Inhalts sind verboten, soweit nicht ausdrücklich gestattet. Die Reproduktion, Distribution und Nutzung dieses Dokuments sowie die Kommunikation der Inhalte ist ohne ausdrückliche Genehmigung der Wieland Electric AG untersagt.