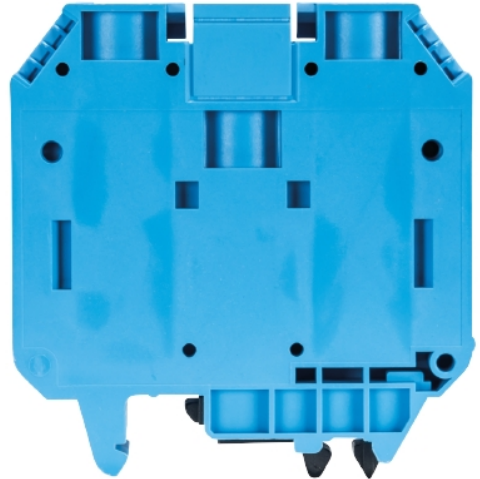


## Plik PDF

Numer produktu: 57.535.0155.6

Złącze przelotowe WKN35 / U BL / V0

Złącze przelotowe z połączeniem śrubowym; montaż na szynie TS 35/ TS 32, przekrój nominalny: 35 mm<sup>2</sup>, szerokość: 16 mm, kolor: niebieski



Numer produktu	57.535.0155.6
EAN	4015573488014
Jednostka zamówienia	20

Certyfikaty/zatwierdzenia



## Dane techniczne

### Ogólne

Przekrój znamionowy	35 mm <sup>2</sup>
Kolor	Niebieski
Liczba poziomów	1
Ilość przyłączy	2
Szerokość	16 mm
Obudowa izolowana	PA666
Klasa niepalności izolacji zgodnie z UL94	V0
Wersja testowana przeciwwybuchowo "Ex e"	Tak
Sposób montażu	Szyna DIN / typ G
Złącza szynowe dla instalacji elektrycznych	Nie

### Dane techniczne

Prąd znamionowy	124 A
Napięcie znamionowe	800 V
Znamionowe napięcie udarowe	8 kV
Stopień zanieczyszczenia	3
Wymagana ścianka zamykająca	Nie
Typ materiału izolacyjnego	Termoplastyczny
Długość	70,6 mm

### Dane techniczne UL/CSA

Przekrój UL	10 - 1/0 AWG
-------------	--------------

napięcie UL	600 V
prąd dla połączeń fabrycznych	150 A
Prąd dla połączeń innych	150 A
Przekrój CSA	10 - 1/0 AWG
napięcie CSA	600 V
Prąd CSA	150 A

**Dane techniczne IECEx**

	10 - 35
	10 - 50
	10 - 50
Znamionowy prąd	125 A
Napięcie znamionowe	690 V

**Dane techniczne ATEX**

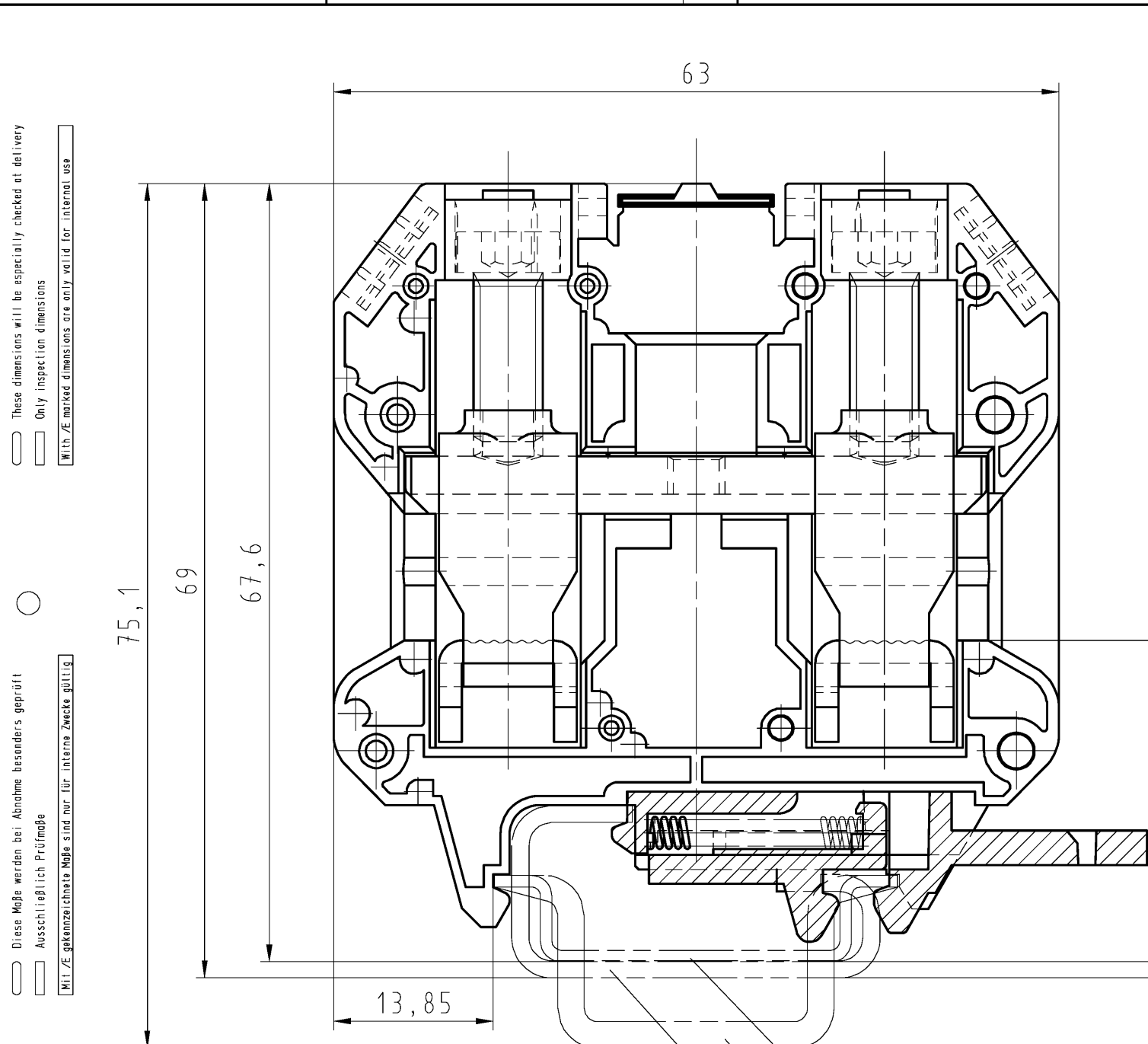
	10 - 35
	10 - 50
	10 - 50
Znamionowy prąd	125 A
Napięcie znamionowe	690 V

**Klasyfikacje**

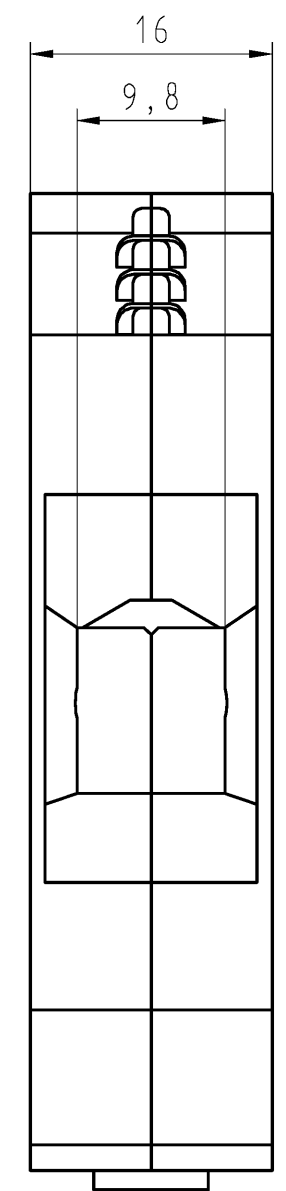
ECLASS 11	
ECLASS 8.1	27141120
ETIM 7.0	
ETIM 6.0	EC000897
ETIM 5.0	EC000897
ETIM 4.0	EC000897

**Zgodność produktów**

Zgodność z ROHS	Zgodny
Zgodność z REACH-SVHC	Zgodny



Weitere Daten siehe Katalog  
further data see catalog



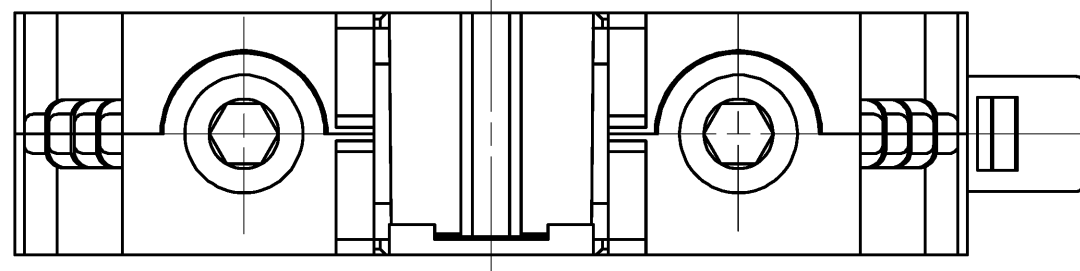
These dimensions will be especially checked at delivery  
Only inspection dimensions  
With /E marked dimensions are only valid for internal use

Diese Maße werden bei Abnahme besonders geprüft  
Ausschließlich Prüfmaße  
Mit /E gekennzeichnete Maße sind nur für interne Zwecke gültig

Hutschiene EN 60715-35x7,5  
mounting rail EN 60715-35x7,5

Hutschiene EN 60715-35x15  
mounting rail EN 60715-35x15

G-Schiene EN 60715-G32  
G-rail EN 60715-G32



Teile-Nr. Part-number	Typ type	Farbe colour
57.535.0153.0	WKN35/U	grau / grey
57.535.0155.0	WKN35/U/VO	grau / grey
57.535.0155.1	WKN35/U SW/VO	schwarz/black
57.535.0155.5	WKN35/U RT/VO	rot red
57.535.0155.6	WKN35/U BL/VO	blau / blue

Tolerierung Size ISO 14405 (E) / Tolerance system Size ISO 14405 (E). (This ISO-standard describes the envelope principle. According to the envelope principle the deviations of form and parallelism are limited by the size tolerances).				ja/yes <input checked="" type="checkbox"/> Stoffverbots- und Deklarationsliste nach WN 5020.010 ist einzuhalten. Conformity with Wieland document WN 5020.010 e (list of prohibited / declarable hazardous substances) to be declared!			
Freitoleranz nach General tolerance		CAD - Zeichnung, keine manuellen Änderungen CAD - drawing, no manual modifications allowed		1. Verwendung: - First Use:		Blatt: 1 von 1 Sheet: of 1	
/		Werkstoff/Material		2001 Tag/Date Name		Zeichnung Nr./Drawing No. Index	
/		Maßstab/Scale		gezeichnet drawn 24.09. Bauer F.		T 57.535.0153.0 01K b	
/		x		geprüft checked - -		Maße in mm/Dimensions are in mm	
/		Vol. mm³ Of l./Surf. mm²		Normgepr. Stand. check - -		Ersatz für/Replacement for: -	
b 26.03.2015/		www.wieland		Type		Benennung/Title	
a 23.11.2004/		www.wieland-electric.com				DURCHGANGSKLEMME	
Index Datum / Blatt Date / Sheet						Modular terminal	
Änderung/Revision							

Weitergabe sowie Vervielfältigung dieses Dokuments, Verwertung und Mitteilung seines Inhalts sind verboten, soweit nicht ausdrücklich gestattet. Die Reproduktion, Distribution und Nutzung dieses Dokuments sowie die Kommunikation der Inhalte an Dritte ohne schriftliche Genehmigung ist untersagt.