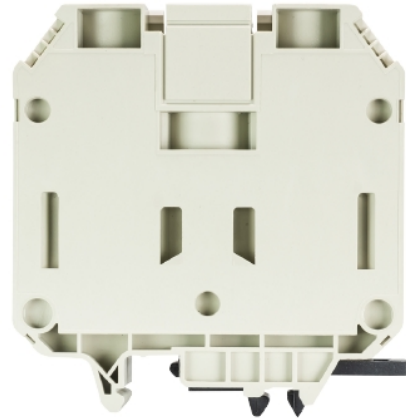


Plik PDF

Numer produktu: 57.570.0155.0

Złącze przelotowe WKN70 / U / V0

Złącze przelotowe z połączeniem śrubowym; montaż na szynie TS 35/ TS 32, przekrój nominalny: 70 mm², szerokość: 24 mm, kolor: szary



Numer produktu	57.570.0155.0
EAN	4015573506855
Jednostka zamówienia	20

Certyfikaty/zatwierdzenia



CAN-Ex



ATEX

SEV-Ex



Dane techniczne

Ogólne

Przekrój znamionowy	70 mm ²
Kolor	Szary
Liczba poziomów	1
Ilość przyłączy	2
Szerokość	24 mm
Obudowa izolowana	PA666
Klasa niepalności izolacji zgodnie z UL94	V0
Wersja testowana przeciwwybuchowo "Ex e"	Tak
Sposób montażu	Szyna DIN / typ G
Złącza szynowe dla instalacji elektrycznych	Nie

Dane techniczne

Prąd znamionowy	192 A
Napięcie znamionowe	800 V
Znamionowe napięcie udarowe	8 kV
Stopień zanieczyszczenia	3
Wymagana ścianka zamykająca	Nie
Typ materiału izolacyjnego	Termoplastyczny
Długość	76,8 mm

Dane techniczne UL/CSA

Przekrój UL	6-2/0 AWG
-------------	-----------

napięcie UL	600 V
prąd dla połączeń fabrycznych	175 A
Prąd dla połączeń innych	175 A
Przekrój CSA	6-2/0 AWG
napięcie CSA	600 V
Prąd CSA	170 A

Dane techniczne IECEx

	10 - 70
	16 - 95
	16 - 65
Znamionowy prąd	192 A
Napięcie znamionowe	690 V

Dane techniczne ATEX

	10 - 70
	16 - 95
	16 - 95
Znamionowy prąd	192 A
Napięcie znamionowe	690 V

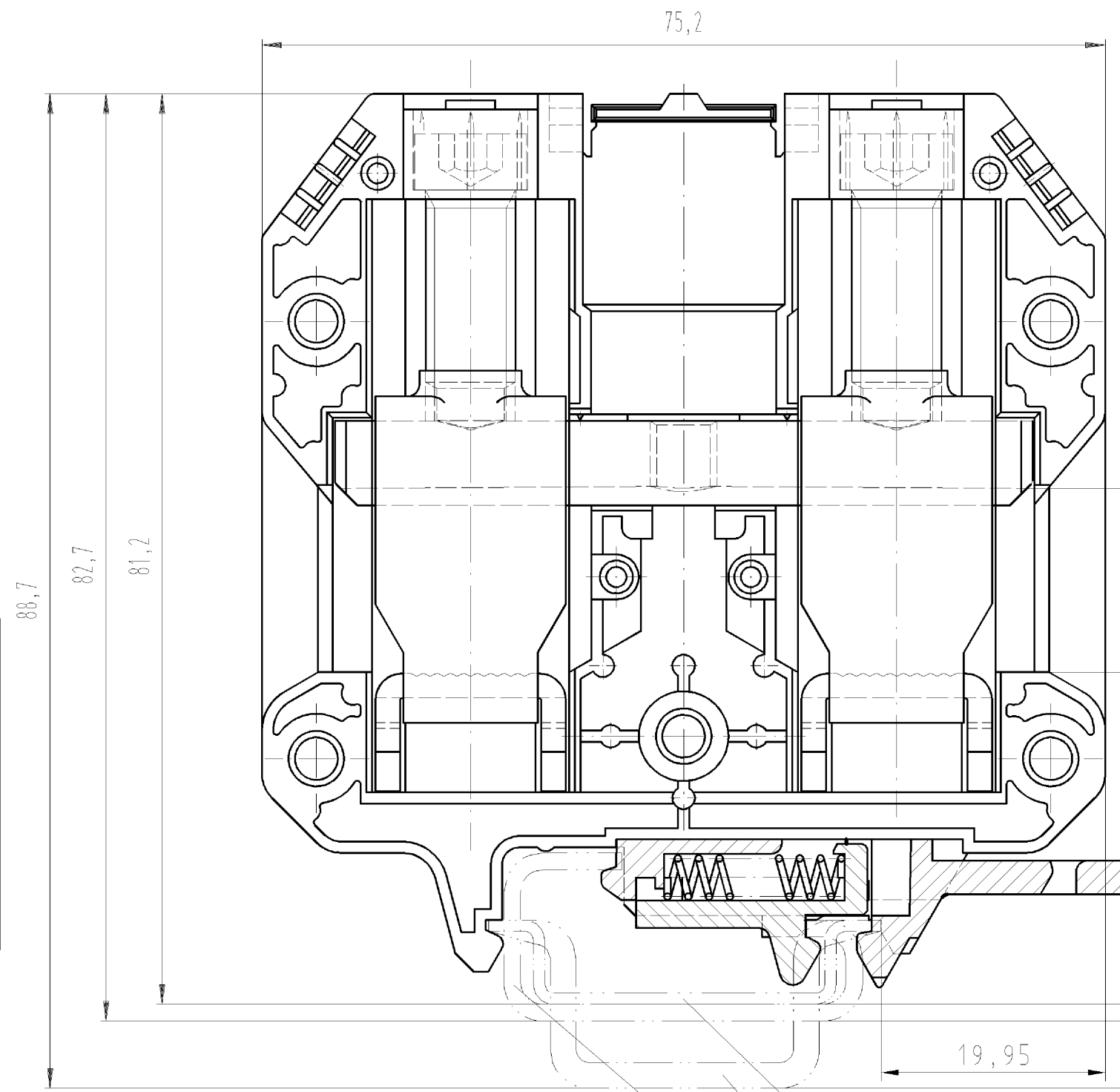
Klasyfikacje

ECLASS 11	
ECLASS 8.1	27141120
ETIM 7.0	
ETIM 6.0	EC000897
ETIM 5.0	EC000897
ETIM 4.0	EC000897
ETIM 3.0	EC000897

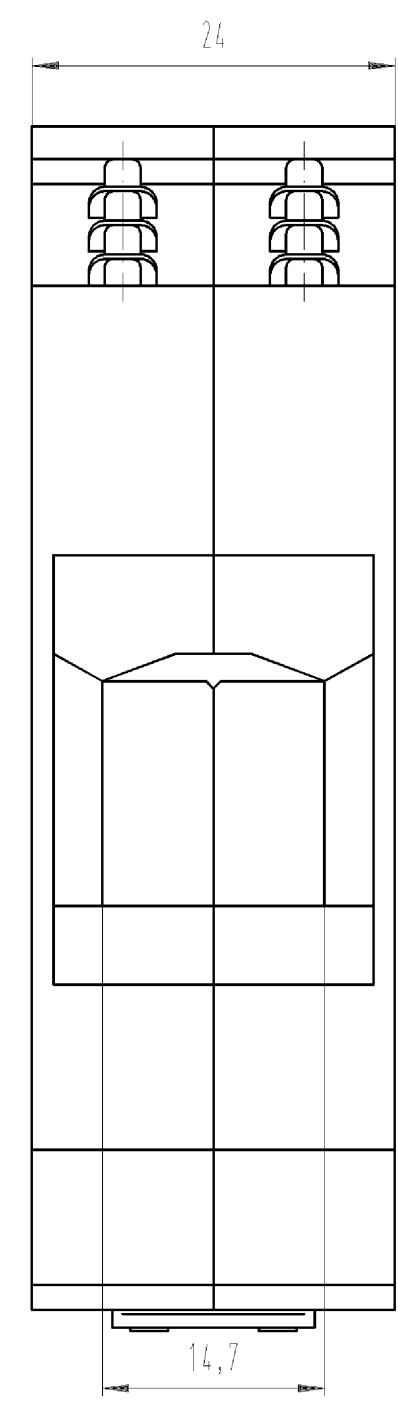
Zgodność produktów

Zgodność z ROHS	Zgodny
Zgodność z REACH-SVHC	Zgodny

○ Diese Maße werden bei Abnahme besonders geprüft
 ○ Ausschließlich Prüfmaße
 ○ Mit / NE Rekanzeichnete Maße sind nur für interne Zwecke gültig



Vorderansicht im geöffnetem Zustand gezeichnet.
 The front view be drawn without cover.

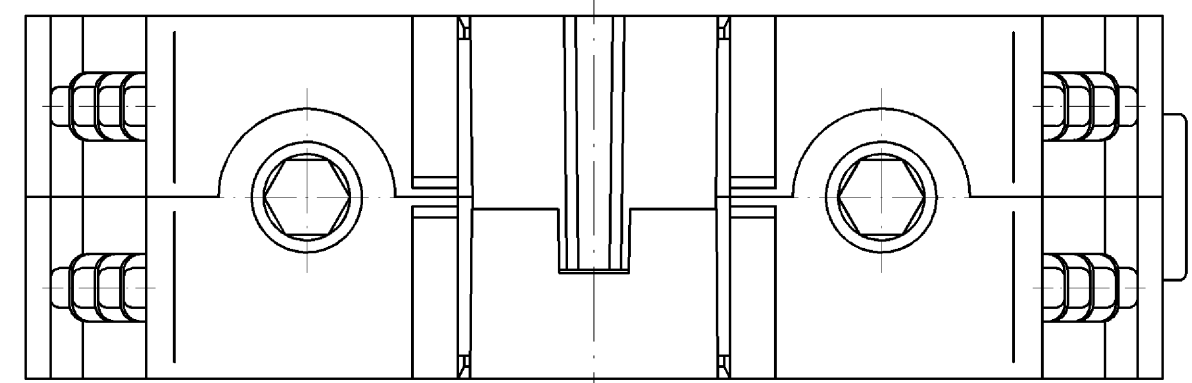


Hutschiene EN 60715-35x7,5
 mounting rail EN 60715-35x7,5
 Hutschiene EN 60715-35x15
 mounting rail EN 60715-35x15
 G-Schiene EN 60715-G32
 G-rail EN 60715-G32

Weitere Daten siehe Katalog
 further data see catalog

* spezielle Verpackung
 specific package

Teile-Nr. Part-number	Farbe colour	Typ type
57.570.0155.0	grau /grey	WKN 70/U /VO
57.570.0155.6	blau /blue	WKN 70/U Blau/VO
* 57.570.0195.0	grau /grey	WKN 70/U /VO
* 57.570.0195.6	blau /blue	WKN 70/U Blau/VO



Freitoleranz nach DIN		CAD - Zeichnung, keine manuellen Änderungen			1. Verwendung: -		Bl.: 1 von 1	
	Maßstab	2004	Tag	Name	Zeichnung Nr.		Index	
	%	Entworfen	23.11.	Schmitt J.	T 57.570.0155.0 01K			
		Geprüft	-	-	Ersatz für: -			
		Normgepr.	-	-	Benennung			
Buchstabe Datum / Blatt		wieland Elektrische Verbindungen			DURCHGANGSKLEMME Modular terminal			
Änderung								

Weitergabe sowie Vervielfältigung dieses Dokuments, Verwertung und Mitteilung seines Inhalts sind verboten, soweit nicht ausdrücklich gestattet.
 The reproduction, distribution and utilization of this document as well as the communication of its contents to others without express authorization is prohibited.

575700155001K_4_CAD/028_Schnitt 2004-11-29T07:38:14 1.000