

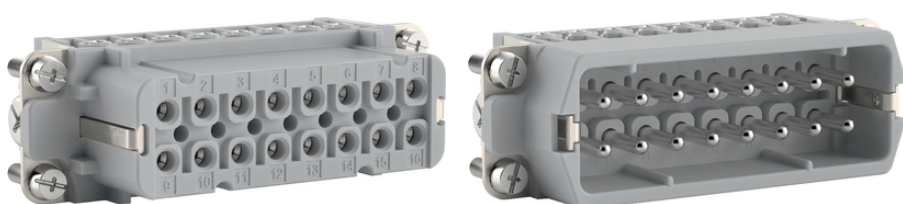
## EPIC® H-A 16

Wkłady złączy wtykowych H-A do 400 V z łatwym w serwisowaniu zaciskiem śrubowym

Wąski wkład standardowy można w prosty sposób połączyć z bolcem i używać uniwersalnie do doprowadzania prądu i napięcia.

### Info

Nowa wyższa rezystancja dielektryczna, 400 V na małej przestrzeni  
Uniwersalne do przesyłania prądu i napięcia



Zakłady przemysłowe i budowa maszyn



Czas montażu



Wymagana przestrzeń

### Korzyści

Uniwersalne do przesyłania prądu i napięcia

Nowa wyższa rezystancja dielektryczna, 400 V na małej przestrzeni

Wąski wkład złącza do zastosowań standardowych

Łatwy w serwisowaniu zacisk śrubowy do różnych przekrojów, łeb śruby PH1 przystosowany do śrubokrętów elektrycznych

Railway applications

- Fire protection on railway vehicles: Test according to EN 45545-2. Requirement sets R22 and R23. Hazard level HL1, HL2 and HL3

### Zakres zastosowania

Budowa maszyn i aparatury przemysłowej

Systemy sterowania

Przemysł tworzyw sztucznych

### Dane techniczne

Klasyfikacja ETIM 5:

ETIM 5.0 Class-ID: EC000438

Ostania aktualizacja (27.08.2019)

©2019 Lapp Group - all rights reserved.

Zarządzanie produktem <http://lapppoland.lappgroup.com>

Aktualne dane w pliku Dane techniczne.

PN 0456 / 02\_03.16

## EPIC® H-A 16

Klasyfikacja ETIM 6:	Opis klasy ETIM 6.0: Wkład stykowy do złącz przemysłowych ETIM 6.0 Class-ID: EC000438 ETIM 6.0 Class-Description: wkład stykowy do złączy przemysłowych
Napięcie pracy:	IEC: 400 V UL: 600 V CSA: 600 V
Napięcie impulsowe:	4 kV
Prąd roboczy:	IEC: 16 A UL: 14 A CSA: 16 A
Stopień zanieczyszczenia:	3
Palność:	UL94 V-0
Rezystancja styków:	1,5 - 4 mOm
Styki:	Stop miedzi, twardy, srebrzony
Liczba styków:	16 + PE
Podłączanie żyły:	Zacisk śrubowy: 0,5–2,5 mm <sup>2</sup>
Długość odizolowania żyły [mm]:	8
Materiał:	PC: poliwęglan
Liczba operacji załącz/rozłącz:	500
Testowany przez VDE:	Certyfikowana kontrola produkcji:Nr ewid. VDE: B437 (oprócz wersji MAGD) Testowane wg UL: Nr pliku UL: E75770
Zakres temperatury:	Od -40°C do +120°C

### Wskazówka

Fotografie i rysunki nie mogą być używane do wymiarowania oraz nie stanowią szczegółowego odwzorowania przedstawionych produktów.

Podane ceny to ceny netto bez podatku VAT i dodatkowych opłat. Sprzedaż klientom biznesowym.

**EPIC® H-A 16**

Numer katalogowy	Opis artykułu	Typ styku	Ochrona żyły giętkiej, wielodrutowej	Liczba styków roboczych	Liczba sztuk w opakowaniu
H-A 16 Zacisk śrubowy					
10530000	H-A 16 SS	Męski	Tak	1 - 16	5
10531000	H-A 16 BS	Żeński	Tak	1 - 16	5
10532000	H-A 16 SS	Męski	-	1 - 16	5
10533000	H-A 16 BS	Żeński	-	1 - 16	5

Ostatnia aktualizacja (27.08.2019)

©2019 Lapp Group - all rights reserved.

Zarządzanie produktem <http://appoland.lappgroup.com>

Aktualne dane w pliku Dane techniczne.

PN 0456 / 02\_03\_16