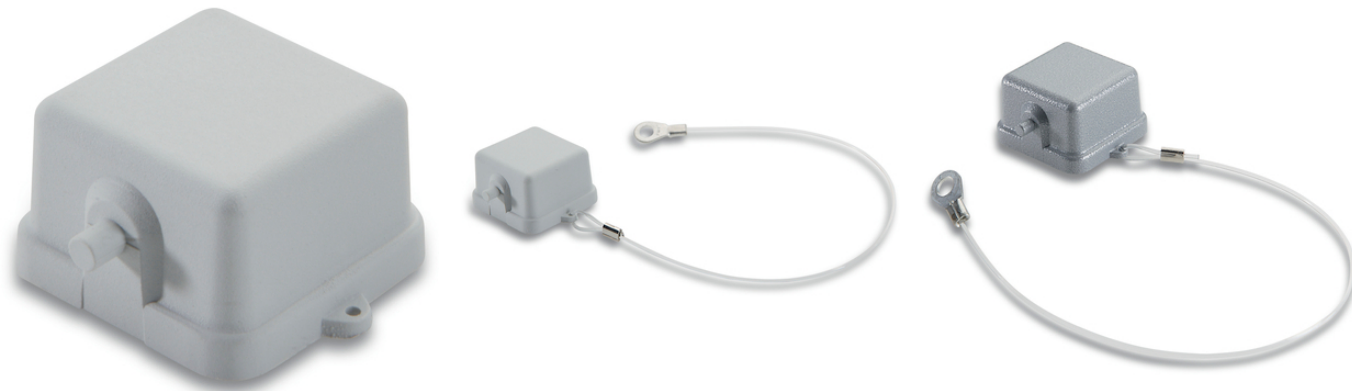


## EPIC® Pokrywa ochronna do H-A 3

Pokrywa ochronna będąca połączeniem tworzywa termoplastycznego i metalu nadaje się do zastosowania z obudowami H-A 3.



Odporność na uszkodzenia mechaniczne



Niezawodność



Wodoodporność

### Cechy produktu

Pokrywa ochronna do obudowy H-A 3 z plastiku i metalu

Przewód bezpieczeństwa z końcówką kablową do mocowania śrubą do obudowy zewnętrznej lub ściany

Linka zabezpieczająca zakończona pętlą umożliwiającą przymocowanie pokrywy do przewodu

### Dane techniczne

Klasyfikacja ETIM 5:

ETIM 5.0 Class-ID: EC002314

Opis klasy ETIM 5.0: Pokrywa ochronna do złączy przemysłowych

Klasyfikacja ETIM 6:

ETIM 6.0 Class-ID: EC002314

ETIM 6.0 Class-Description: kapturek ochronny do złączy przemysłowych

### Wskazówka

Fotografie i rysunki nie mogą być używane do wymiarowania oraz nie stanowią szczegółowego odwzorowania przedstawionych produktów.

Podane ceny to ceny netto bez podatku VAT i dodatkowych opłat. Sprzedaż klientom biznesowym.

**EPIC® Pokrywa ochronna do H-A 3**

Numer katalogowy	Opis artykułu	Rodzaj wkładu	Bolce	Linka zabezpieczająca	Materiał	Liczba sztuk w opakowaniu
Do obudów gniazda H-A 3 (pulpitowych, cokołowych, swobodnych) z wkładem męskim lub żeńskim						
10513000	H-A 3 MDBF-S	Dla obudowy H-A 3 z wkładami męskimi	2	Z końcówką kablową	Metal	10
10513100	H-A 3 MDBF-B	Dla obudowy H-A 3 z wkładami żeńskimi	2	Z końcówką kablową	Metal	10
Do obudów gniazda H-A 3 (pulpitowych, cokołowych, swobodnych) z wkładem męskim						
10430000	H-A 3 KDB-S	Dla obudowy H-A 3 z wkładami męskimi	2	-	Tworzywo sztuczne	10
10430400	H-A 3 KDBF-S	Dla obudowy H-A 3 z wkładami męskimi	2	Z końcówką kablową	Tworzywo sztuczne	10
Do wkładu żeńskiego w obudowie H-A 3 gniazda: pulpitowej, cokołowej i swobodnej						
10430300	H-A 3 KDB-B	Dla obudowy H-A 3 z wkładami żeńskimi	2	-	Tworzywo sztuczne	10
10430100	H-A 3 KDBF-B	Dla obudowy H-A 3 z wkładami żeńskimi	2	Z końcówką kablową	Tworzywo sztuczne	10

Ostatnia aktualizacja (30.08.2019)

©2019 Lapp Group - all rights reserved.

Zarządzanie produktem <http://appoland.lappgroup.com>

Aktualne dane w pliku Dane techniczne.

PN\_0456 / 02\_03\_16