

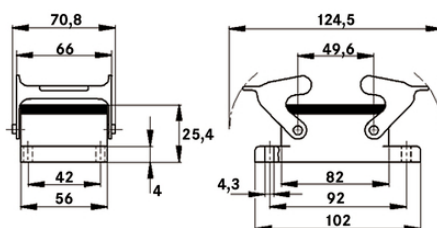
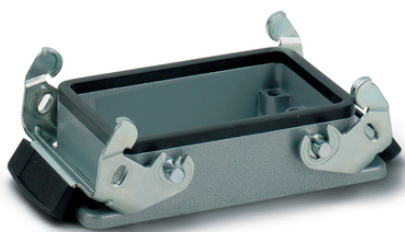
EPIC® H-A 32 AG

Solidna obudowa na 2 wkłady

Obudowa metalowa złącza prostokątnego może pomieścić dwa wąskie wkłady i jest idealna do niewymagających dużo miejsca instalacji, przykładowo w laboratoriach elektronicznych.

Info

Niewielkie i wytrzymałe obudowy metalowe podwójnej szerokości



Zakłady przemysłowe i budowa maszyn



Odporność na uszkodzenia mechaniczne



Wytrzymała budowa



Wodoodporność

Korzyści

Dla dwóch wkładów serii HA, HD oraz STA. Oszczędność miejsca.

Zakres zastosowania

Budowa maszyn i aparatury przemysłowej
Systemy sterowania

Cechy produktu

H-A case: Wall base
Klamra podwójna
W zestawie płaska uszczelka

Dane techniczne

Klasyfikacja ETIM 5:

ETIM 5.0 Class-ID: EC000437

Opis klasy ETIM 5.0: Obudowy do złączy przemysłowych

Klasyfikacja ETIM 6:

ETIM 6.0 Class-ID: EC000437

ETIM 6.0 Class-Description: obudowa do złączy

Ostania aktualizacja (30.08.2019)

©2019 Lapp Group - all rights reserved.

Zarządzanie produktem <http://lappoland.lappgroup.com>

Aktualne dane w pliku Dane techniczne.

PN 0456 / 02_03.16

EPIC® H-A 32 AG

	przemysłowych
Materiał:	Obudowa: stop aluminiowy, szary Klamra: stal cynkowana Uszczelnienie: NBR
Stopień ochrony:	IP 65 (zamknięte) IP 44 (zamknięta pokrywa)
Zakres temperatury:	-40°C do +100°C, krótkotrwale do +125°C

Wskazówka

Fotografie i rysunki nie mogą być używane do wymiarowania oraz nie stanowią szczegółowego odwzorowania przedstawionych produktów.

Podane ceny to ceny netto bez podatku VAT i dodatkowych opłat. Sprzedaż klientom biznesowym.

EPIC® H-A 32 AG

Numer katalogowy	Opis artykułu	M	Liczba sztuk w opakowaniu
10472000	Vinklede nipler	AG	5

Ostatnia aktualizacja (30.08.2019)

©2019 Lapp Group - all rights reserved.

Zarządzanie produktem <http://appoland.lappgroup.com>

Aktualne dane w pliku Dane techniczne.

PN 0456 / 02_03.16