



### EPIC® H-A 3 AG

Innowacyjna konstrukcja obudów metalowych i plastikowych

**Info**

- Lekka obudowa z tworzywa sztucznego odporna na substancje chemiczne

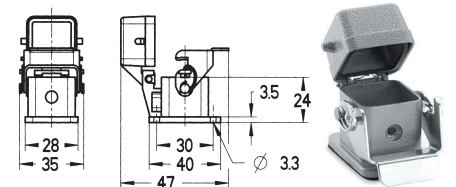


### EPIC® H-A 3 MAGD

Innowacyjna konstrukcja obudów metalowych i plastikowych

**Info**

- Metalowa pokrywa na solidnym zawieszisku

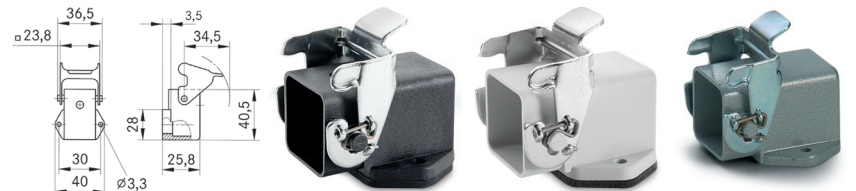


### EPIC® H-A 3 AGS

Innowacyjna konstrukcja obudów metalowych i plastikowych

**Info**

- Lekka obudowa z tworzywa sztucznego odporna na substancje chemiczne



#### Corzyści

- Obudowa w wersji plastikowej lub metalowej. Do zasilania w miejscach o ograniczonej przestrzeni.

#### Zakres zastosowania

- Budowa maszyn i aparatury przemysłowej
- Systemy sterowania
- Laboratorium elektroniczne

#### Cechy produktu

##### EPIC® H-A 3 AG

- Obudowa gniazda pulpitowa
- 1 kłamra
- W zestawie płaska uszczelka

##### EPIC® H-A 3 MAGD

- Obudowa gniazda pulpitowa
- 1 kłamra
- Metalowa pokrywa ochronna
- W zestawie płaska uszczelka

##### EPIC® H-A 3 AGS

- Obudowa gniazda pulpitowa
- 1 kłamra
- Wersja kątowna
- W zestawie płaska uszczelka

#### Pasujące wkłady

- Wybór złącza o oczekiwanych parametrach ułatwi tabelę doboru - załącznik A 10

#### Dane techniczne

**ETIM** ETIM 5.0 Class-ID: EC000437  
Opis klasy ETIM 5.0: Obudowy do złączy przemysłowych

**Materiał**  
**EPIC® H-A 3 AG**  
Obudowa: ciśnieniowy odlew cynkowy, malowany proszkowo, szary  
Kłamra: stal cynkowana  
Uszczelnienie: NBR  
Obudowa: tworzywo termoplastyczne szare, czarne  
Kłamra: stal ocynkowana  
Uszczelnienie: NBR  
**EPIC® H-A 3 MAGD**  
Obudowa: ciśnieniowy odlew cynkowy, malowany proszkowo, szary  
Kłamra: stal cynkowana  
Uszczelnienie: NBR  
Metalowa pokrywa ochronna  
**EPIC® H-A 3 AGS**  
Obudowa: ciśnieniowy odlew cynkowy, malowany proszkowo, szary  
Kłamra: stal cynkowana  
Uszczelnienie: NBR  
Obudowa: tworzywo termoplastyczne szare, czarne  
Kłamra: stal ocynkowana  
Uszczelnienie: NBR

**IP** **Stopień ochrony**  
**EPIC® H-A 3 AG**  
IP 65 (zamknięte)  
**EPIC® H-A 3 MAGD**  
IP 65 (zamknięte)  
IP 44 (zamknięta pokrywa)  
**EPIC® H-A 3 AGS**  
IP 65 (zamknięte)

**DIN VDE** **Testowany przez VDE**  
**EPIC® H-A 3 AG**  
Certyfikowana kontrola produkcji:  
Nr ewid. VDE: B437  
**Testowane wg UL:** Nr pliku UL: E75770  
**EPIC® H-A 3 MAGD**  
**Testowane wg UL:** Nr pliku UL: E75770  
**EPIC® H-A 3 AGS**  
Certyfikowana kontrola produkcji:  
Nr ewid. VDE: B437  
**Testowane wg UL:** Nr pliku UL: E75770

**Zakres temperatury**  
-40°C do +100°C,  
krótkotrwale do +125°C

Numer katalogowy	Opis produktu	Kolor	Materiał	Liczba sztuk w opakowaniu
<b>Obudowa H-A: Obudowa gniazda pulpitowa (prosta)</b>				
10422500	H-A 3 Mag	szary	Odlew cynkowy	10
10422200	H-A 3 Ag	czarny	Termoplastyczny	10
10422000	H-A 3 Ag	szary	Termoplastyczny	10
<b>Obudowa H-A: Obudowa gniazda pulpitowa, prosta z kłapką (z uszczelnieniem, dla wkładów żeńskich)</b>				
44429015	H-A 3 MAGD	szary	Odlewane aluminium	10
<b>Obudowa H-A: Obudowa gniazda pulpitowa (kątowna)</b>				
10423500	H-A 3 Mags	szary	Odlew cynkowy	10
10423100	H-A 3 Ags	czarny	Termoplastyczny	10
10423000	H-A 3 Ags	szary	Termoplastyczny	10

Fotografie nie mogą być używane do wymiarowania oraz nie stanowią szczegółowego odwzorowania przedstawionych produktów.

#### Akcesoria

- EPIC® Pokrywa ochronna do H-A 3 Patrz strona 660