

EPIC® H-BE 24 Zacisk śrubowy

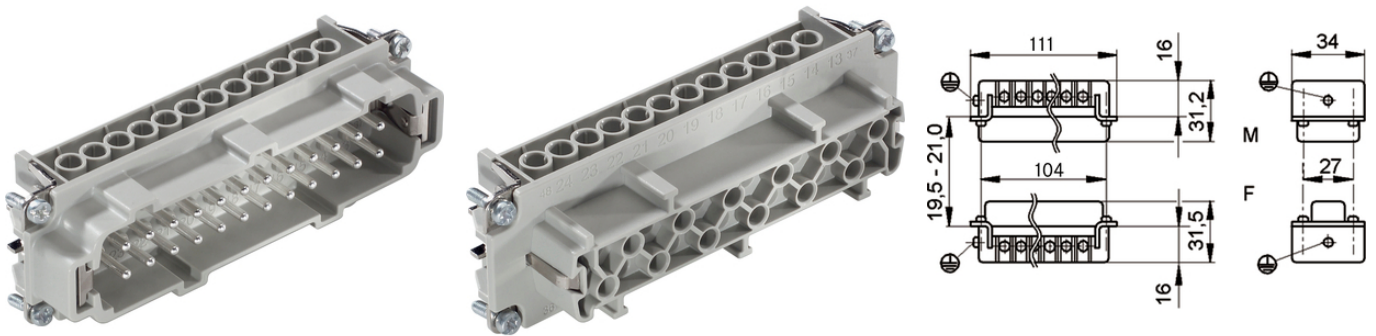
Sprawdzone wkłady standardowe o łatwym montażu

Wielofunkcyjny wkład z zaciskiem śrubowym może przez krótki czas wytrzymać temperaturę +125°C i nadaje się do zastosowania w przemyśle tworzyw sztucznych.

Info

Sprawdzone śruby dla łatwej instalacji

Zaciski śrubowe, zagniatane, sprężynowe i Push-In w dowolnej kombinacji



Uzupełniające komponenty automatyki firmy LAPP



Zakłady przemysłowe i budowa maszyn



Kolejnictwo



Wytrzymała budowa



Odporność na temperaturę



Korzyści

Standardowe wkłady z zaciskami śrubowymi, zagniatanymi, sprężynowymi i Push-In

Sprawdzoną serię EPIC® H-BE wyróżniają: możliwość zastosowania w instalacjach o podwyższonym napięciu oraz wysoki stopień niezawodności

Zastosowania w kolejnictwie

- Ochrona przeciwpożarowa pojazdów kolejowych: Test według EN 45545-2. Zestawy wymagań R22 i R23. Poziomy zagrożenia HL1, HL2 i HL4

Testy zastosowania wg UL w szafach sterowniczych zgodnie z UL 508 / UL 2237

Ostania aktualizacja (08.07.2020)

©2020 Lapp Group - all rights reserved.

Zarządzanie produktem <http://lapppoland.lappgroup.com>

Aktualne dane w pliku Dane techniczne.

PN 0456 / 02_03.16

EPIC® H-BE 24 Zacisk śrubowy

Zakres zastosowania

Budowa maszyn
Przemysł tworzyw sztucznych
Instalacje estradowe
Zastosowanie w kolejnictwie/budowa pojazdów

Dane techniczne

Klasyfikacja ETIM 5:	ETIM 5.0 Class-ID: EC000438 Opis klasy ETIM 6.0: Wkład stykowy do złącz przemysłowych
Klasyfikacja ETIM 6:	ETIM 6.0 Class-ID: EC000438 ETIM 6.0 Class-Description: wkład stykowy do złączy przemysłowych
Napięcie pracy:	IEC: 500 V; UL: 600 V; CSA: 600 V
Napięcie impulsowe:	6 kV
Prąd roboczy:	IEC: 16 A UL: 16 A CSA: 16 A
Stopień zanieczyszczenia:	3
Palność:	UL94 V-0
Rezystancja styków:	< 2 mOm
Styki:	Stop miedzi, twarde, srebrzony
Liczba styków:	24 + PE
Podłączanie żyły:	Zacisk śrubowy: 0,5–2,5 mm ²
Długość odizolowania żyły [mm]:	8
Materiał:	PC: poliwęglan
Liczba operacji załącz/rozłącz:	500
Certyfikaty:	Certyfikowana kontrola produkcji:Nr ewid. VDE: B437 (oprócz wersji MAGD) Testy UL: Nr akt UL: E75770 i E483837
Zakres temperatury:	-40°C do +100°C, krótkotrwale do +125°C

Wskazówka

Fotografie i rysunki nie mogą być używane do wymiarowania oraz nie stanowią szczegółowego odwzorowania przedstawionych produktów.

Podane ceny to ceny netto bez podatku VAT i dodatkowych opłat. Sprzedaż klientom biznesowym.

EPIC® H-BE 24 Zacisk śrubowy

Numer katalogowy	Opis artykułu	Typ styku	Ochrona żyły giętkiej, wielodrutowej	Liczba styków roboczych	Liczba sztuk w opakowaniu
H-BE 24 Zacisk śrubowy					
10196000	EPIC® H-BE 24 SS	Męski	Tak	1 - 24	5
10197000	EPIC® H-BE 24 BS	Żeński	Tak	1 - 24	5
10196100	EPIC® H-BE 24 SS	Męski	-	1 - 24	5
10197100	EPIC® H-BE 24 BS	Żeński	-	1 - 24	5

Ostatnia aktualizacja (08.07.2020)

©2020 Lapp Group - all rights reserved.

Zarządzanie produktem <http://appoland.lappgroup.com>

Aktualne dane w pliku Dane techniczne.

PN 0456 / 02_03.16