

## EPIC® H-BE 16 Zacisk śrubowy

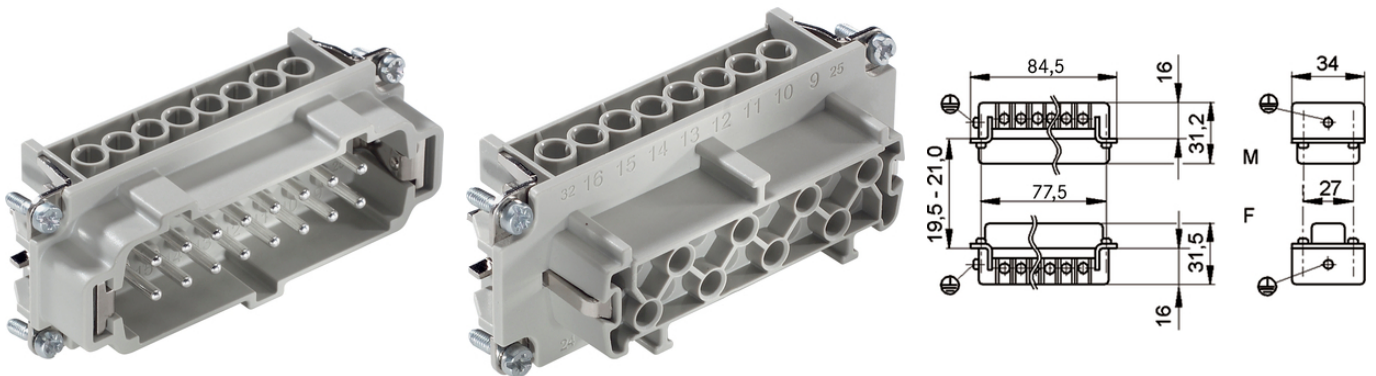
Sprawdzone wkłady standardowe o łatwym montażu

Wielofunkcyjny wkład z zaciskiem śrubowym ma szerokie możliwości zastosowania. Można go przykładowo używać w przemyśle tworzyw sztucznych.

### Info

Sprawdzone śruby dla łatwej instalacji

Zaciski śrubowe, zagniatane, sprężynowe i Push-In w dowolnej kombinacji



Uzupełniające komponenty automatyki firmy LAPP



Zakłady przemysłowe i budowa maszyn



Kolejnictwo



Wytrzymała budowa



Odporność na temperaturę



### Korzyści

Standardowe wkłady z zaciskami śrubowymi, zagniatanymi, sprężynowymi i Push-In

Sprawdzoną serię EPIC® H-BE wyróżniają: możliwość zastosowania w instalacjach o podwyższonym napięciu oraz wysoki stopień niezawodności

Zastosowania w kolejnictwie

- Ochrona przeciwpożarowa pojazdów kolejowych: Test według EN 45545-2. Zestawy wymagań R22 i R23. Poziomy zagrożenia HL1, HL2 i HL4

Testy zastosowania wg UL w szafach sterowniczych zgodnie z UL 508 / UL 2237

Ostania aktualizacja (06.07.2020)

©2020 Lapp Group - all rights reserved.

Zarządzanie produktem <http://lapppoland.lappgroup.com>

Aktualne dane w pliku Dane techniczne.

PN 0456 / 02\_03.16

## EPIC® H-BE 16 Zacisk śrubowy

### Zakres zastosowania

Budowa maszyn  
Przemysł tworzyw sztucznych  
Instalacje estradowe  
Zastosowanie w kolejnictwie/budowa pojazdów

### Dane techniczne

Klasyfikacja ETIM 5:	ETIM 5.0 Class-ID: EC000438 Opis klasy ETIM 6.0: Wkład stykowy do złącz przemysłowych
Klasyfikacja ETIM 6:	ETIM 6.0 Class-ID: EC000438 ETIM 6.0 Class-Description: wkład stykowy do złączy przemysłowych
Napięcie pracy:	IEC: 500 V; UL: 600 V; CSA: 600 V
Napięcie impulsowe:	6 kV
Prąd roboczy:	IEC: 16 A UL: 16 A CSA: 16 A
Stopień zanieczyszczenia:	3
Palność:	UL94 V-0
Rezystancja styków:	< 2 mOm
Styki:	Stop miedzi, twardy, srebrzony
Liczba styków:	16 + PE
Podłączanie żyły:	Zacisk śrubowy: 0,5–2,5 mm <sup>2</sup>
Długość odizolowania żyły [mm]:	8
Materiał:	PC: poliwęglan
Liczba operacji załącz/rozłącz:	500
Zakres temperatury:	-40°C do +100°C, krótkotrwale do +125°C

### Wskazówka

Fotografie i rysunki nie mogą być używane do wymiarowania oraz nie stanowią szczegółowego odwzorowania przedstawionych produktów.

Podane ceny to ceny netto bez podatku VAT i dodatkowych opłat. Sprzedaż klientom biznesowym.

**EPIC® H-BE 16 Zacisk śrubowy**

Numer katalogowy	Opis artykułu	Typ styku	Ochrona żyły giętkiej, wielodrutowej	Liczba styków roboczych	Liczba sztuk w opakowaniu
H-BE 16 Zacisk śrubowy					
10194000	EPIC® H-BE 16 SS	Męski	Tak	1 -16	5
10195000	EPIC® H-BE 16 BS	Żeński	Tak	1 -16	5
10194100	EPIC® H-BE 16 SS	Męski	-	1 -16	5
10195100	EPIC® H-BE 16 BS	Żeński	-	1 -16	5

Ostatnia aktualizacja (06.07.2020)

©2020 Lapp Group - all rights reserved.

Zarządzanie produktem <http://appoland.lappgroup.com>

Aktualne dane w pliku Dane techniczne.

PN 0456 / 02\_03.16