

Przełącznik czasowy, elektroniczny z funkcją gwiazda-trójkąt 1-20 s,
Czas wybiegu 30-600 s 3 zestyki zwierne ze wspólnym rdzeniem
AC/DC 12-240 V przy AC 50/60 Hz przyłącze śrubowe 0,85...1,1 US



Nazwa markowa produktu	SIRIUS
oznaczenie produktu	Przełącznik czasowy
wykonanie produktu	Funkcja gwiazda-trójkąt z funkcją wybiegu (bieg jałowy)
oznaczenie typu produktu	3RP25

Ogólne dane techniczne	
element składowy produktu	
• wyjście przekaźnikowe	Tak
• wyjście półprzewodnikowe	Nigdy
rozszerzenie produktu wymagany zdalne sterowanie	Nigdy
rozszerzenie produktu opcjonalny zdalne sterowanie	Nigdy
napięcie izolacji	
• dla kategorii nadnapięciowej II zgodnie z IEC 60664	
— przy stopniu zanieczyszczenia 3 wartość znamionowa	300 V
Napięcie testowe do testu izolacji	2,5 kV
stopień zanieczyszczenia	3
wytrzymałość na napięcie udarowe wartość znamionowa	4 000 V

• Stopień ochrony IP	IP20
odporność na wstrząsy	
• zgodnie z IEC 60068-2-27	11g / 15 ms
wytrzymałość zmęczeniowa	
• zgodnie z IEC 60068-2-6	10 ... 55 Hz / 0,35 mm
żywność mechaniczna (liczba cykli łączeniowych)	
• typowy	10 000 000
trwałość elektryczna (w cyklach łączenia)	
• przy AC-15 przy 230 V typowy	100 000
regulowany czas	1 ... 20 s
Względna dokładność nastawy w odniesieniu do wartości końcowej	5 %
prąd termiczny	5 A
czas regeneracji	300 ms
oznaczenie środków roboczych zgodnie z IEC 81346-2:2009	K
Względna dokładność powtórzeń	1 %

Obwód sterowniczy/ Sterowanie

rodzaj napięcia zasilającego napięcia sterującego	AC/DC
zasilające napięcie sterujące 1 przy AC	
• przy 50 Hz	12 ... 240 V
• przy 60 Hz	12 ... 240 V
Częstotliwość napięcia sterującego 1	50 ... 60 Hz
zasilające napięcie sterujące 1	
• przy DC	12 ... 240 V
współczynnik zakresu roboczego, zasilające napięcie sterujące, wartość znamionowa przy DC	
• wartość początkowa	0,8
• wartość końcowa	1,1
współczynnik zakresu roboczego, zasilające napięcie sterujące, wartość znamionowa przy AC przy 50 Hz	
• wartość początkowa	0,8
• wartość końcowa	1,1
współczynnik zakresu roboczego, zasilające napięcie sterujące, wartość znamionowa przy AC przy 60 Hz	
• wartość początkowa	0,8
• wartość końcowa	1,1
Wartość szczytowa prądu rozruchowego	
• przy 24 V	0,5 A
• przy 240 V	5 A
Czas trwania wartości szczytowej prądu rozruchowego	
• przy 24 V	0,4 ms

- przy 240 V

0,5 ms

Funkcja łączeniowa

funkcja łączeniowa	
• zwłoka zadziałania	Nigdy
• zwłoka zadziałania/natychmiastowe łączenie	Nigdy
• przelotowy przy włączaniu	Nigdy
• generowanie impulsu po włączeniu sygnału/bezzwłoczne przełączanie	Nigdy
• opóźniony powrót	Nigdy
funkcja łączeniowa	
• miganie symetryczne, rozpoczęcie od przerwy/ciągłe	Nigdy
• miganie symetryczne, rozpoczęcie od przerwy	Nigdy
• miganie symetryczne, rozpoczęcie od impulsu/ciągłe	Nigdy
• miganie asymetryczne, rozpoczęcie od impulsu	Nigdy
• miganie asymetryczne, rozpoczęcie od przerwy	Nigdy
• miganie asymetryczne, rozpoczęcie od impulsu	Nigdy
funkcja łączeniowa	
• obwód gwiazda-trójkąt z opóźnieniem czasowym	Tak
• obwód gwiazda-trójkąt	Nigdy
funkcja łączeniowa z sygnałem sterującym	
• addytywne opóźnienie zadziałania	Nigdy
• przelotowy przy wyłączeniu	Nigdy
• generowanie impulsu po wyłączeniu sygnału/bezzwłoczne przełączanie	Nigdy
• opóźniony powrót	Nigdy
• opóźnienie wyłączenia/natychmiastowe	Nigdy
• impuls opóźniony	Nigdy
• impuls opóźniony/natychmiastowy	Nigdy
• impulsowe	Nigdy
• impulsowy/ciągły	Nigdy
• addytywne opóźnienie zadziałania/bezzwłoczne przełączanie	Nigdy
• opóźnienie załączenia/opóźnienie wyłączenia/natychmiastowe	Nigdy
• przelotowy przy włączaniu	Nigdy
• generowanie impulsu po włączeniu sygnału/bezzwłoczne przełączanie	Nigdy
funkcja łączeniowa przekaźnika z sygnałem sterującym	

- generowanie impulsu po wyłączeniu napięcia sterującego/bezzwłoczne przełączanie
- generowanie impulsu po włączeniu napięcia sterującego
- generowanie impulsu po włączeniu napięcia sterującego/bezzwłoczne przełączanie
- generowanie impulsu po wyłączeniu napięcia sterującego

Nigdy
Nigdy
Nigdy
Nigdy

Ochrona zwarciova

wykonanie wkładki bezpiecznikowej

- dla ochrony zwarciovej styku pomocniczego wymagany

Bezpiecznik gL/gG: 4 A

Obwód pomocniczy

materiał styków łączeniowych

AgSnO2

liczba zestyków rozwiernych

- zwłoczny

0

liczba zestyków zwiernych

- zwłoczny

2

liczba zestyków przełącznych

- zwłoczny

0

prąd roboczy styków pomocniczych przy AC-15

- przy 24 V
- przy 250 V

3 A

3 A

prąd roboczy styków pomocniczych przy DC-13

- przy 24 V
- przy 125 V
- przy 250 V

1 A

0,2 A

0,1 A

częstotliwość przełączania ze stycznikiem 3RT2 maksymalny

5 000 1/h

niezawodność styku styków pomocniczych

Jedna awaria styku na 100 milionów (17 V, 5 mA)

Wytrzymałość styków styków pomocniczych zg. z UL

R300 / B300

wpływ temperatury otoczenia

1% w całym zakresie temperatury do nastawionego czasu działania

Wpływ napięcia zasilającego

1% w całym zakresie napięcia do nastawionego czasu działania

zdolność łączeniowa prądu przy obciążeniu inukcyjnym

0,01 ... 3 A

Wejścia/ Wyjścia

funkcja produktu

- na wyjściach przekaźników przełączanie zwłoczne/bezzwłoczne
- nieulotna

Nigdy
Nigdy

Kompatybilność elektromagnetyczna

kompatybilność elektromagnetyczna - odporność na zakłócenia	
<ul style="list-style-type: none"> • zg. z IEC 61812-1 	EN 61000-6-2
<ul style="list-style-type: none"> • Conductor-bound parasitic coupling BURST according to IEC 61000-4-4 	2 kV przyłącze sieciowe / 1 kV przyłącze sterujące
<ul style="list-style-type: none"> • Zakłócenia przewodzone jako przepięcie przewód-ziemia zgodnie z IEC 61000-4-5 	2 kV
<ul style="list-style-type: none"> • Zakłócenia przewodzone jako przepięcie przewód-przewód zgodnie z IEC 61000-4-5 	1 kV
związane z polem sprzężenie pasożytnicze zgodnie z IEC 61000-4-3	10 V/m

Dane związane z bezpieczeństwem	
ochrona przeciwdotykowa przed porażeniem prądem elektrycznym	Ochrona przed dotknięciem palcem
Rodzaj izolacji	Podstawowa izolacja
kategoria zgodnie z EN 954-1	Żaden

Przyłącza/ Zaciski	
funkcja produktu	
<ul style="list-style-type: none"> • wymienne zaciski obwodu pomocniczego i sterującego 	Tak
wykonanie przyłącza elektrycznego	
<ul style="list-style-type: none"> • dla obwodu pomocniczego i obwodu prądu sterowania 	Przyłącze śrubowe
rodzaj przekrojów poprzecznych możliwych do podłączenia przewodów	
<ul style="list-style-type: none"> • jednożyłowy 	1x (0,5 ... 4,0 mm ²), 2x (0,5 ... 2,5 mm ²)
<ul style="list-style-type: none"> • typu linka z tulejką kablową 	1x (0,5 ... 4 mm ²), 2x (0,5 ... 1,5 mm ²)
<ul style="list-style-type: none"> • przy przewodach AWG jednożyłowy 	1x (20 ... 12), 2x (20 ... 14)
<ul style="list-style-type: none"> • przy przewodach AWG wielożyłowy 	1x (20 ... 12), 2x (20 ... 14)
przekrój możliwego do podłączenia przewodu	
<ul style="list-style-type: none"> • jednożyłowy 	0,5 ... 4 mm ²
<ul style="list-style-type: none"> • typu linka z tulejką kablową 	0,5 ... 4 mm ²
numer AWG jako zakodowany przekrój przyłączanego przewodu	
<ul style="list-style-type: none"> • jednożyłowy 	20 ... 12
<ul style="list-style-type: none"> • wielożyłowy 	20 ... 14
moment dokręcenia	0,6 ... 0,8 N·m
wykonanie gwintu śruby zaciskowej	M3

Instalacja/ Mocowanie/ Wymiary	
pozycja montażowa	Dowolny
rodzaj montażu	Mocowanie śrubowe i zatrzaskowe na szynie montażowej 35 mm
wysokość	100 mm
szerokość	22,5 mm

głębokość	90 mm
odległość do zachowania	
<ul style="list-style-type: none"> • przy montażu szeregowym <ul style="list-style-type: none"> — do przodu — do tyłu — w górę — w dół — na boki • do części uziemionych <ul style="list-style-type: none"> — do przodu — do tyłu — w górę — na boki — w dół • do części czynnych <ul style="list-style-type: none"> — do przodu — do tyłu — w górę — w dół — na boki 	0 mm 0 mm 0 mm 0 mm 0 mm 0 mm 0 mm 0 mm 0 mm 0 mm 0 mm 0 mm 0 mm 0 mm 0 mm

Warunki środowiska	
wysokość montażu przy wysokości nad poziomem morza	
<ul style="list-style-type: none"> • maksymalny 	2 000 m
temperatura otoczenia	
<ul style="list-style-type: none"> • podczas pracy • podczas magazynowania • podczas transportu 	-25 ... +60 °C -40 ... +85 °C -40 ... +85 °C
względna wilgotność powietrza	
<ul style="list-style-type: none"> • podczas pracy 	10 ... 95 %

Aprobaty/ Certyfikaty

General Product Approval	EMC	Declaration of Conformity
--------------------------	-----	---------------------------



Declaration of Conformity	Test Certificates	Marine / Shipping
---------------------------	-------------------	-------------------

[Miscellaneous](#)

[Type Test Certificates/Test Report](#)



Marine / Shipping	other
-------------------	-------



[Confirmation](#)

Więcej informacji

Information- and Downloadcenter

<https://www.siemens.com/ic10>

Industry Mall (System zamawiania online)

<https://mall.industry.siemens.com/mall/pl/pl/Catalog/product?mfb=3RP2560-1SW30>

CAX-Online-Generator

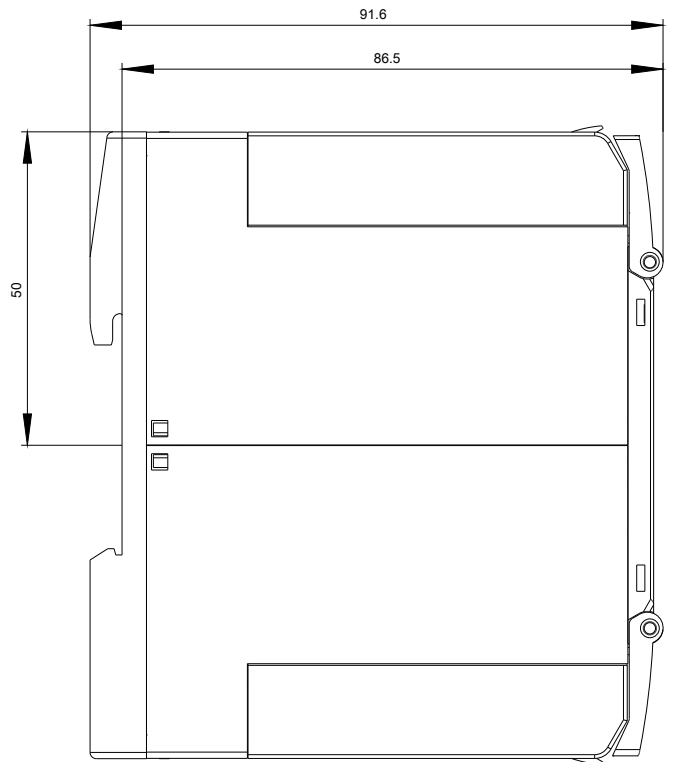
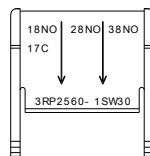
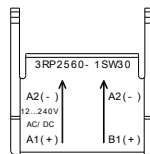
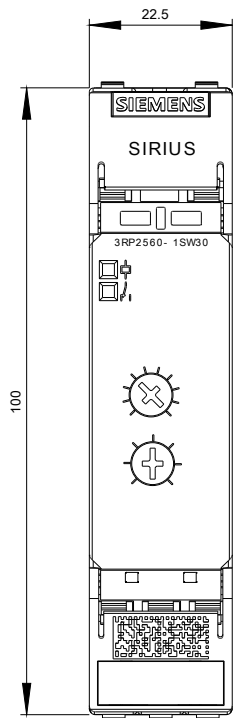
<http://support.automation.siemens.com/WW/CAXorder/default.aspx?lang=en&mfb=3RP2560-1SW30>

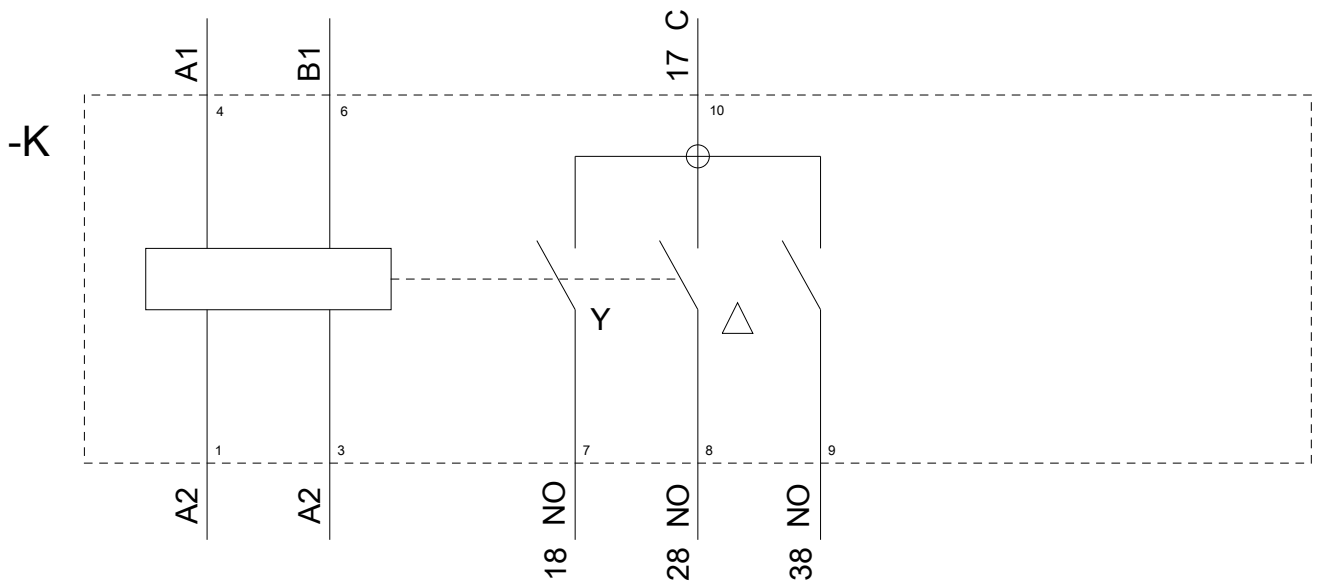
Service&Support

<https://support.industry.siemens.com/cs/ww/en/ps/3RP2560-1SW30>

Image database (product images, 2D dimension drawings, 3D models, device circuit diagrams, EPLAN macros, ...)

http://www.automation.siemens.com/bilddb/cax_de.aspx?mfb=3RP2560-1SW30&lang=en





Ostatnia zmiana:

11.04.2020