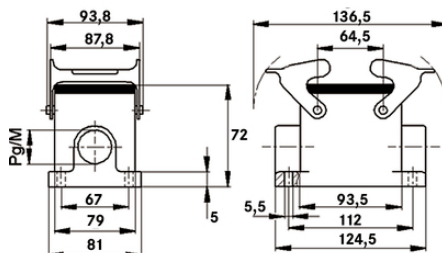
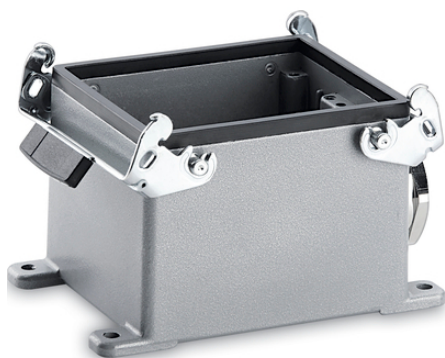


EPIC® H-B 32 SGR

Obudowa w wykonaniu H-B dla dwóch wkładów

Obudowa podstawowa, 2 klamry podwójne i wejście kablowe tworzą obudowę wtyku idealną do zastosowania w systemach sterowania.



Korzyści

Dwa wkłady w jednej obudowie z dwoma klamrami dla większego bezpieczeństwa

Możliwość zwiększenia zakresu dławienia za pomocą SKINTOP M40 PLUS 53112083 (zakres dławienia 27-35 mm - jak M50)

Zakres zastosowania

Budowa instalacji przemysłowych

Systemy sterowania

Przemysł tworzyw sztucznych

Cechy produktu

Obudowa gniazda cokołowa

Klamra podwójna

1 wejście kablowe

Dane techniczne

Klasyfikacja ETIM 5:

ETIM 5.0 Class-ID: EC000437

Opis klasy ETIM 5.0: Obudowy do złączy przemysłowych

Klasyfikacja ETIM 6:

ETIM 6.0 Class-ID: EC000437

ETIM 6.0 Class-Description: obudowa do złączy przemysłowych

Materiał:

Obudowa: aluminium malowane proszkowo, szara

Klamra: stal ocynkowana

Uszczelnienie: NBR

Stopień ochrony:

IP 65 (zamknięte)

IP 44 (zamknięta pokrywa)

Zakres temperatury:

-40°C do +100°C, krótkotrwale do +125°C

EPIC® H-B 32 SGR

Wskazówka

Fotografie i rysunki nie mogą być używane do wymiarowania oraz nie stanowią szczegółowego odwzorowania przedstawionych produktów.

Podane ceny to ceny netto bez podatku VAT i dodatkowych opłat. Sprzedaż klientom biznesowym.

EPIC® H-B 32 SGR

| Numer katalogowy | Opis artykułu | M | PG | Liczba sztuk w opakowaniu |
|--|----------------|----|----|---------------------------|
| Obudowa H-B: obudowa gniazda cokolowa (1 wejście kablowe, klamra podwójna) | | | | |
| 10137000 | H-B 32 SGR 29 | - | 29 | 5 |
| 19137000 | H-B 32 SGR M32 | 32 | - | 5 |
| 19146400 | H-B 32 SGR M40 | 40 | - | 5 |

Ostatnia aktualizacja (24.03.2021)

©2021 Lapp Group - all rights reserved.

Zarządzanie produktem <http://appoland.lappgroup.com>

Aktualne dane w pliku Dane techniczne.

PN 0456 / 02_03.16