

Przycisk, 22 mm, okrągły, tworzywo sztuczne z metalowym pierścieniem, biały, napis: I, Przycisk, płaski impulsowy



Nazwa markowa produktu	SIRIUS ACT
oznaczenie produktu	Przycisk
wykonanie produktu	Element uruchamiający/sygnalizacyjny
oznaczenie typu produktu	3SU1
Linia produktów	tworzywo sztuczne z metalowym pierścieniem front., matowy, 22 mm

### Obudowa

Liczba punktów sterowniczych	1
------------------------------	---

### Element uruchamiający

konstrukcja mechanizmu napędowego	Przycisk, płaski
sposób działania napędu	Z samopowrotem
rozszerzenie produktu opcjonalny element świecący	Nigdy
kolor	
• napędu	biały
materiał napędu	Tworzywo
Kształt napędu	Okrągły
średnica zewnętrzna napędu	29,5 mm
oznaczenie napędu	"I"





Pierścień frontowy	
element składowy produktu pierścień metalowy	Tak
Wykonanie pierścienia	standard
materiał pierścienia	Metal matowy
kolor pierścienia	Piaskowoszary






Ogólne dane techniczne	
• Stopień ochrony IP	IP66, IP67, IP69(IP69K)
Stopień ochrony NEMA	1, 2, 3, 3R, 4, 4X, 12, 13
odporność na wstrząsy	Półfala sinusoidalna 50g / 11 ms
• zgodnie z IEC 60068-2-27	Kategoria 1, Klasa B
• do aplikacji kolejowych zg. z DIN EN 61373	
wytrzymałość zmęczeniowa	10 ... 500 Hz: 5g
• zgodnie z IEC 60068-2-6	Kategoria 1, klasa B
• do aplikacji kolejowych zg. z DIN EN 61373	
częstotliwość przełączania maksymalny	3 600 1/h
żywotność mechaniczna (liczba cykli łączeniowych)	10 000 000
• typowy	
oznaczenie środków roboczych zgodnie z IEC 81346-2:2009	S
oznaczenie środków roboczych zgodnie z DIN EN 61246-2	S

Warunki środowiska	
temperatura otoczenia	-25 ... +70 °C
• podczas pracy	-40 ... +80 °C
• podczas magazynowania	
Kategoria środowiskowa podczas pracy zg. z IEC 60721	3M6, 3S2, 3B2, 3C3, 3K6 (w przypadku względnej wilgotności powietrza w zakresie 10 ... 95%)

Instalacja/ Mocowanie/ Wymiary	
wysokość	29,5 mm
szerokość	29,5 mm
Kształt otworu instalacyjnego	Okrągły
Średnica montażowa	22,3 mm
dodatnia tolerancja średnicy montażowej	0,4 mm
wysokość montażowa	11 mm
szerokość montażowa	29,5 mm
głębokość montażowa	24,3 mm

#### Aprobaty/ Certyfikaty

General Product Approval			Declaration of Conformity	Test Certificates
 CSA	 UL		 EG-Konf.	<a href="#">Miscellaneous</a> <a href="#">Type Test Certificates/Test Report</a>

Marine / Shipping					other
 ABS	 LRS	 PRS	 RINA	 RMRS	<a href="#">Confirmation</a>

### Więcej informacji

#### Information- and Downloadcenter

<https://www.siemens.com/ic10>

#### Industry Mall (System zamawiania online)

<https://mall.industry.siemens.com/mall/pl/pl/Catalog/product?mlfb=3SU1030-0AB60-0AC0>

#### CAX-Online-Generator

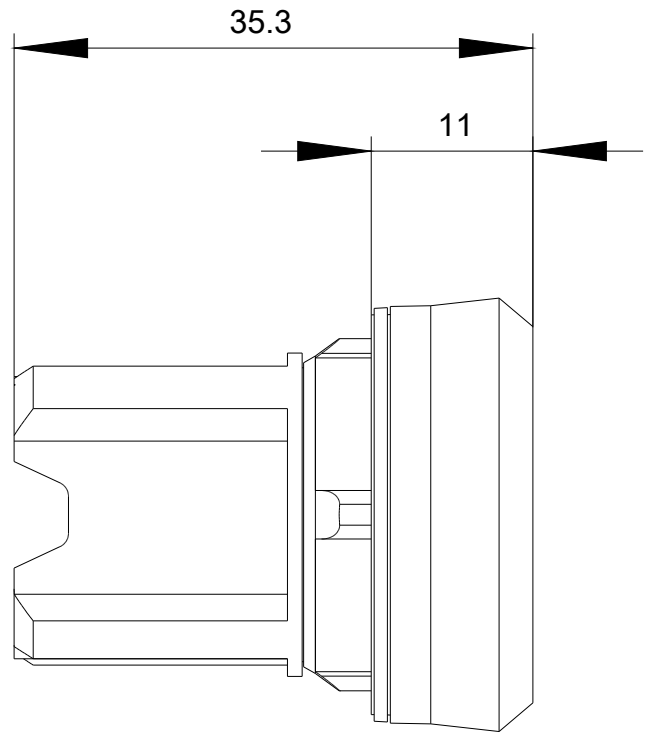
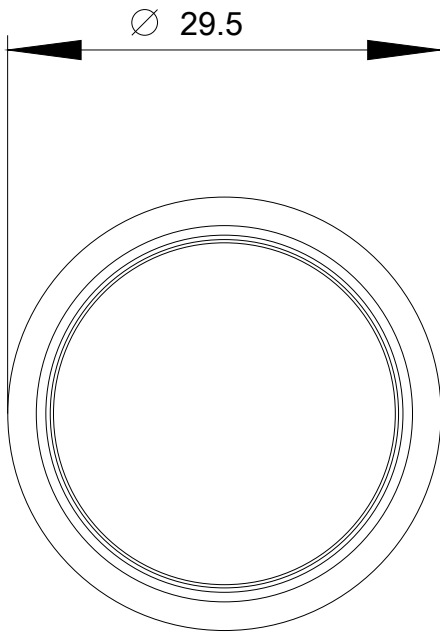
<http://support.automation.siemens.com/WW/CAXorder/default.aspx?lang=en&mlfb=3SU1030-0AB60-0AC0>

#### Service&Support

<https://support.industry.siemens.com/cs/ww/en/ps/3SU1030-0AB60-0AC0>

#### Image database (product images, 2D dimension drawings, 3D models, device circuit diagrams, EPLAN macros, ...)

[http://www.automation.siemens.com/bilddb/cax\\_de.aspx?mlfb=3SU1030-0AB60-0AC0&lang=en](http://www.automation.siemens.com/bilddb/cax_de.aspx?mlfb=3SU1030-0AB60-0AC0&lang=en)



Ostatnia zmiana:

30.04.2020