

Residual current operated circuit breaker, 2-pole, Type AC, In: 40 A, 30 mA, Un AC: 230 V



Wersja	
Nazwa markowa produktu	SENTRON
oznaczenie produktu	Wyłącznik różnicowo-prądowy
wykonanie produktu	bezzwłoczny
Ogólne dane techniczne	
liczba biegunów	2
wielkość urządzeń do wmontowania w instalacji / zgodnie z DIN 43880	1
ochrona przeciwdotykowa przed porażeniem prądem elektrycznym	zabezpieczony przed dotknięciem palcami i grzbietem ręki
obciążalność cieplna w przypadku zwarcia	10 kA
żywotność mechaniczna (liczba cykli łączeniowych) / typowy	10 000
funkcja łączeniowa / krótkozwłoczny	Nigdy
kategoria przepięciowa	III
Napięcie zasilania	
prąd / przy AC / wartość znamionowa	40 A
napięcie zasilające	
<ul style="list-style-type: none"> przy AC / wartość znamionowa 	230 V

<ul style="list-style-type: none"> dla urządzenia testowego / minimalny 	195 V
częstotliwość robocza	50 Hz
częstotliwość napięcia zasilającego <ul style="list-style-type: none"> wartość znamionowa 	50 Hz

Klasa ochrony

Stopień ochrony IP	IP20, w przypadku montażu w rozdzielniczy z podłączonymi przewodami
--------------------	---

Rozpraszanie

Strata mocy [W] / w przypadku wartości znamionowej prądu / w przypadku AC / w stanie rozgrzanym / na biegun	2,6 W
---	-------

Elektryczność

prąd różnicowy wyzwalania / wartość znamionowa	30 mA
typ prądu różnicowego	AC

Szczegóły produktu

właścwość produktu / bezsilikonowy	Tak
rozszerzenie produktu / możliwość instalacji / wyposażenie dodatkowe	Tak

Połączenia

przekrój możliwego do podłączenia przewodu / jednożyłowy <ul style="list-style-type: none"> minimalny maksymalny 	0,75 mm ² 35 mm ²
przekrój możliwego do podłączenia przewodu / wielożyłowy <ul style="list-style-type: none"> minimalny maksymalny 	0,75 mm ² 35 mm ²
moment dokręcenia / przy zacisku śrubowym <ul style="list-style-type: none"> minimalny maksymalny 	2,5 N·m 3 N·m
pozycja / kabla przyłączeniowego zasilania	Górny lub dolny

Konstrukcja mechaniczna




wysokość	90 mm
szerokość	36 mm
głębokość	70 mm
głębokość montażowa	70 mm
liczba jednostek podziału szerokości	2
rodzaj montażu	Szyna DIN (REG)
pozycja montażowa	Dowolny
masa netto	222 g

Warunki środowiskowe

temperatura otoczenia	
• minimalny	-25 °C
• maksymalny	45 °C
temperatura otoczenia / podczas magazynowania	
• minimalny dopuszczalny	-40 °C
• maksymalny dopuszczalny	75 °C

Certyfikaty

oznaczenie środków roboczych	
• zgodnie z DIN EN 61246-2	F
• zgodnie z IEC 81346-2:2009	F

General Product Approval	Declaration of Conformity	other	Railway
 CCC	 IMQ	Miscellaneous	 EG-Konf.
		Miscellaneous	Vibration and Shock

Railway

[Confirmation](#)

Więcej informacji

Information- and Downloadcenter (Catalogs, Brochures,...)

<http://www.siemens.com/lowvoltage/catalogs>

Industry Mall (Online ordering system)

<https://mall.industry.siemens.com/mall/en/en/Catalog/product?mlfb=5SV4314-0>

Service&Support (Manuals, Certificates, Characteristics, FAQs,...)

<https://support.industry.siemens.com/cs/ww/pl/ps/5SV4314-0>

Image database (product images, 2D dimension drawings, 3D models, device circuit diagrams, ...)

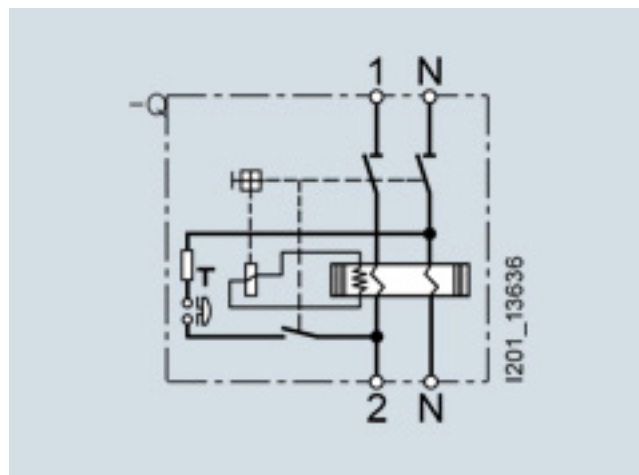
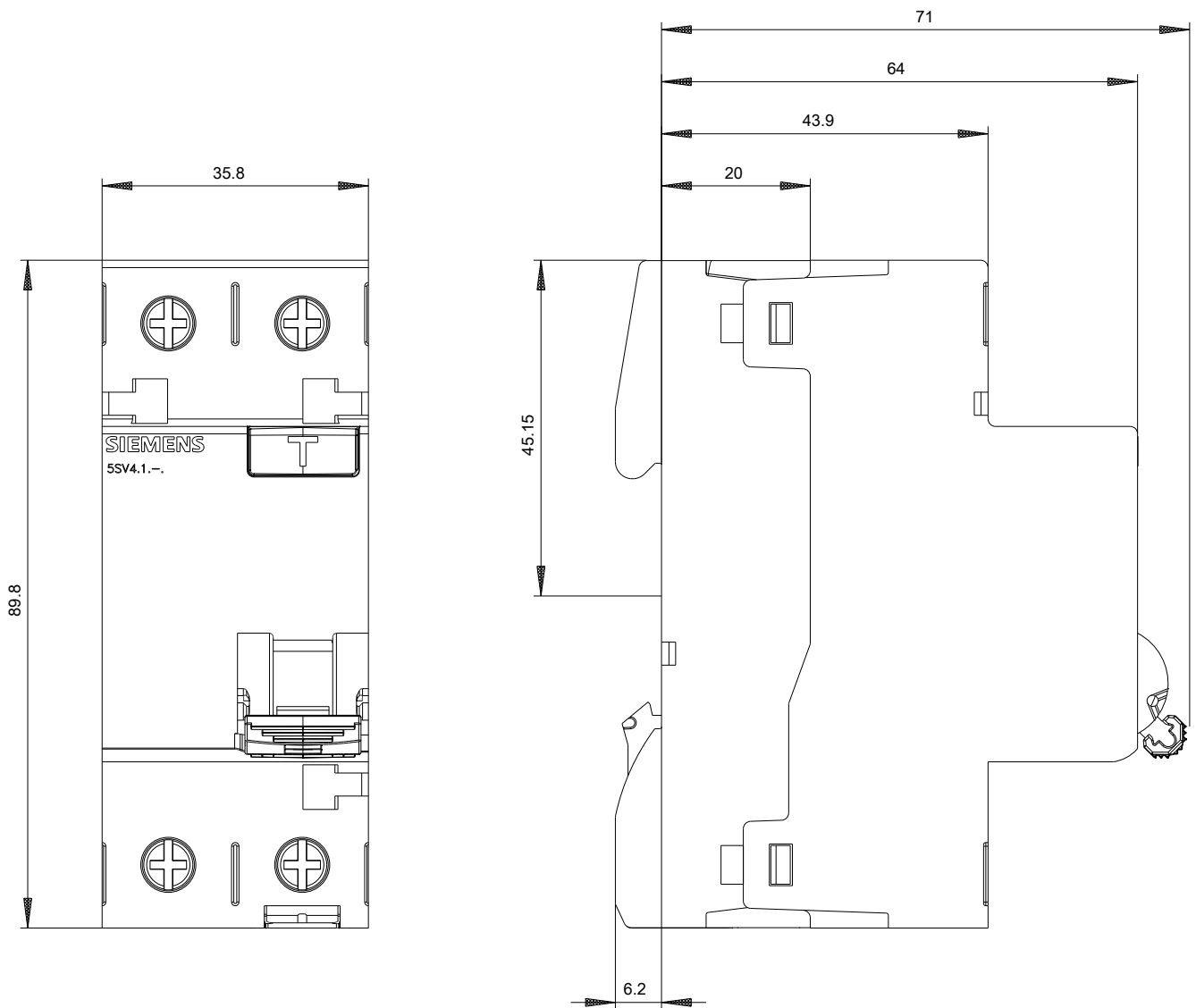
http://www.automation.siemens.com/bilddb/cax_en.aspx?mlfb=5SV4314-0

CAX-Online-Generator

<http://www.siemens.com/cax>

Tender specifications

<http://www.siemens.com/specifications>



-CB



